



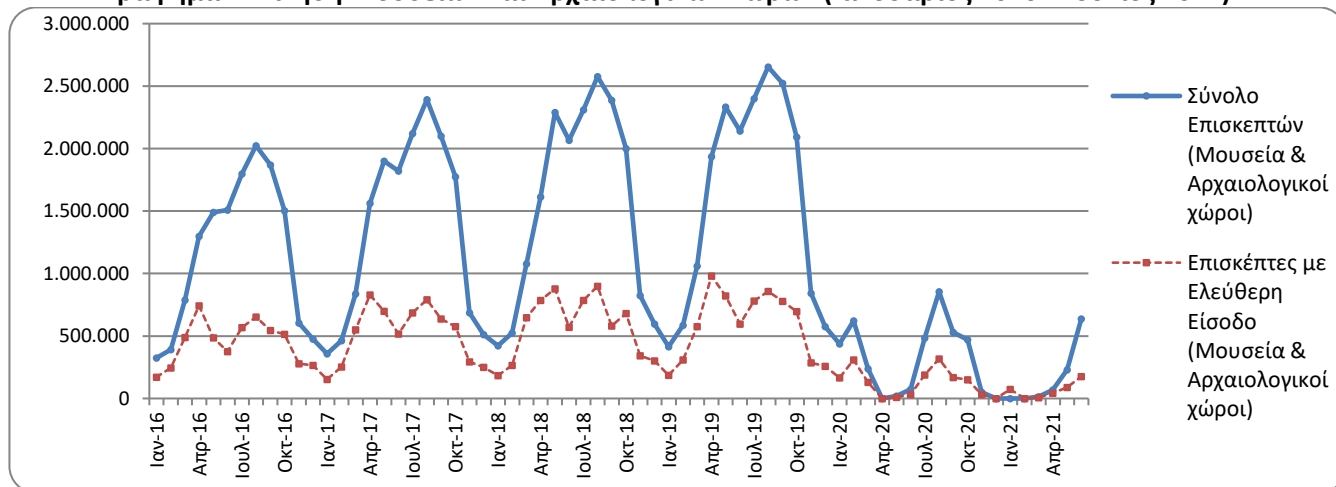
## ΔΕΛΤΙΟ ΤΥΠΟΥ

### ΚΙΝΗΣΗ ΜΟΥΣΕΙΩΝ ΚΑΙ ΑΡΧΑΙΟΛΟΓΙΚΩΝ ΧΩΡΩΝ ΙΟΥΝΙΟΣ 2021

Η Ελληνική Στατιστική Αρχή (ΕΛΣΤΑΤ) ανακοινώνει τα αποτελέσματα της Έρευνας Κίνησης Μουσείων και Αρχαιολογικών Χώρων για τον μήνα Ιούνιο 2021. Συγκεκριμένα:

- Τα Μουσεία, τα οποία ανέστειλαν τη λειτουργία τους από τις 14 Μαρτίου 2020 έως τις 16 Ιουνίου 2020 σε εφαρμογή των μέτρων που ελήφθησαν για την αντιμετώπιση της πανδημίας της νόσου του κορωνοϊού (COVID-19), κατά το μήνα Ιούνιο του 2020 λειτούργησαν συνολικά δεκαπέντε (15) ημερολογιακές ημέρες, ενώ κατά το μήνα Ιούνιο του 2021 λειτούργησαν κανονικά. Από τη σύγκριση των στοιχείων του μηνός Ιουνίου του 2021 με τα στοιχεία του ως άνω χρονικού διαστήματος του Ιουνίου 2020, καταγράφεται αύξηση των επισκεπτών των Μουσείων κατά 1009,8%, των επισκεπτών ελεύθερης εισόδου κατά 683,9% και των αντίστοιχων εισπράξεων κατά 1697,5% (Πίνακας 1).
- Στους Αρχαιολογικούς χώρους, κατά το μήνα Ιούνιο 2021 σε σύγκριση με τον αντίστοιχο μήνα του 2020 καταγράφεται αύξηση των επισκεπτών κατά 701,3%, των επισκεπτών ελεύθερης εισόδου κατά 354,3% και των εισπράξεων κατά 1098,8% (Πίνακας 1).
- Κατά το εξάμηνο Ιανουαρίου - Ιουνίου 2021 παρατηρείται μείωση σε σχέση με την αντίστοιχη περίοδο του έτους 2020 κατά 52,3% στους επισκέπτες των Μουσείων, κατά 63,4% στους επισκέπτες ελεύθερης εισόδου, ενώ αύξηση κατά 1,1% παρατηρείται στις αντίστοιχες εισπράξεις, δεδομένης της αναστολής λειτουργίας των Μουσείων από τις 14 Μαρτίου 2020 έως τις 16 Ιουνίου 2020 και σταδιακά από την 1<sup>η</sup> Νοεμβρίου 2020 έως τις 13 Μαΐου 2021, σε εφαρμογή των μέτρων που ελήφθησαν για την αντιμετώπιση της πανδημίας της νόσου του κορωνοϊού (COVID-19) (Πίνακας 2).
- Στους Αρχαιολογικούς χώρους, κατά το εξάμηνο Ιανουαρίου - Ιουνίου 2021, παρατηρείται μείωση σε σχέση με την αντίστοιχη περίοδο του έτους 2020 κατά 18,6% στους επισκέπτες, κατά 42,4% στους επισκέπτες ελεύθερης εισόδου, ενώ αύξηση κατά 43,2% παρατηρείται στις αντίστοιχες εισπράξεις, δεδομένης της αναστολής λειτουργίας των Αρχαιολογικών χώρων από τις 14 Μαρτίου έως και τις 17 Μαΐου 2020 και εκ νέου από τις 7 Νοεμβρίου του 2020 έως τις 21 Μαρτίου 2021 (Πίνακας 2).

**Γράφημα 1: Κίνηση Μουσείων και Αρχαιολογικών Χώρων (Ιανουάριος 2016 – Ιούνιος 2021)**



**Πληροφορίες για μεθοδολογικά θέματα:**

Διεύθυνση Τομεακών Στατιστικών  
Τμήμα Στατιστικών Τουρισμού και Πολιτισμού  
Η Προϊσταμένη του Τμήματος: Ασημίνα Κατρή  
Τηλ: 213 135 2168  
e-mail: [a.katri@statistics.gr](mailto:a.katri@statistics.gr)

**Πληροφορίες για παροχή δεδομένων:**

Τηλ.: 213 135 2022, 2308, 2310  
e-mail: [data.dissem@statistics.gr](mailto:data.dissem@statistics.gr)

**ΠΙΝΑΚΑΣ 1: ΕΠΙΣΚΕΠΤΕΣ ΜΟΥΣΕΙΩΝ ΚΑΙ ΑΡΧΑΙΟΛΟΓΙΚΩΝ ΧΩΡΩΝ – ΕΙΣΠΡΑΞΕΙΣ  
(ΙΟΥΝΙΟΣ 2020 ΚΑΙ ΙΟΥΝΙΟΣ 2021)**

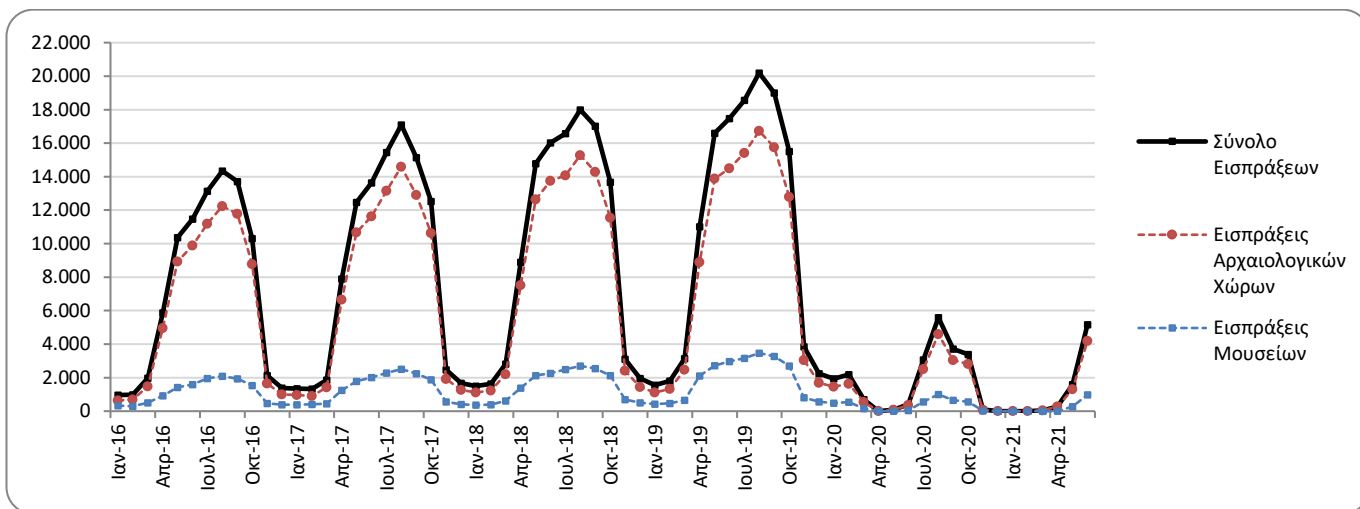
<b>I. ΑΡΙΘΜΟΣ ΕΠΙΣΚΕΠΤΩΝ</b>			
<b>Μουσεία - Αρχαιολογικοί Χώροι</b>	<b>2020 <sup>(2)</sup></b>	<b>2021 <sup>(2)</sup></b>	<b>Μεταβολή 2021/2020</b>
<b>Γενικό σύνολο επισκεπτών (Α+Β)</b>	<b>72.954</b>	<b>637.692</b>	<b>774,1%</b>
<b>A. Μουσεία (Γ+Ε)</b>	<b>17.222</b>	<b>191.126</b>	<b>1009,8%</b>
Μουσείο Ακρόπολης	4.636	50.477	988,8%
Εθνικό Αρχαιολογικό	820	13.932	1599,0%
Αρχαίας Ολυμπίας	217	2.615	1105,1%
Παλάτι Ιπποτών (Ρόδου)	380	10.009	2533,9%
Ηρακλείου (Κρήτης)	401	10.412	2496,5%
Λευκού Πύργου	1.262	6.913	447,8%
Δελφών	450	4.582	918,2%
Λοιπών μουσείων	9.056	92.186	918,0%
<b>B. Αρχαιολογικοί χώροι (Δ+Ζ)</b>	<b>55.732</b>	<b>446.566</b>	<b>701,3%</b>
Επιδαύρου <sup>(1)</sup>	2.221	14.389	547,9%
Ακροπόλεως Μυκηνών και Θησαυρού Ατρέα	1.936	11.023	469,4%
Ακροπόλεως Αθηνών	11.757	104.045	785,0%
Σουνίου	5.279	15.834	199,9%
Ακροπόλεως Λίνδου	326	29.303	8888,7%
Βασιλικοί Τάφοι Βεργίνας	369	4.670	1165,6%
Αρχαίας Ολυμπίας	1.474	12.012	714,9%
Κνωσού (Κρήτης)	1.460	37.324	2456,4%
Φαιστού (Κρήτης)	294	3.590	1121,1%
Αρχαίας Κορίνθου <sup>(1)</sup>	522	4.276	719,2%
Μυστρά <sup>(1)</sup>	1.075	5.916	450,3%
Δελφών	1.899	11.881	525,6%
Λοιπών αρχαιολογικών χώρων	27.120	192.303	609,1%
<b>II. ΑΡΙΘΜΟΣ ΕΠΙΣΚΕΠΤΩΝ ΜΕ ΕΙΣΙΤΗΡΙΟ</b>			
	<b>2020 <sup>(2)</sup></b>	<b>2021 <sup>(2)</sup></b>	<b>Μεταβολή 2021/2020</b>
<b>Σύνολο Επισκεπτών Με Εισιτήριο (Γ+Δ)</b>	<b>40.855</b>	<b>461.489</b>	<b>1029,6%</b>
Γ. Μουσεία	8.002	118.854	1385,3%
Δ. Αρχαιολογικοί χώροι	32.853	342.635	942,9%
<b>III. ΑΡΙΘΜΟΣ ΕΠΙΣΚΕΠΤΩΝ ΕΛΕΥΘΕΡΗΣ ΕΙΣΟΔΟΥ</b>			
	<b>2020 <sup>(2)</sup></b>	<b>2021 <sup>(2)</sup></b>	<b>Μεταβολή 2021/2020</b>
<b>Σύνολο Επισκεπτών Ελεύθερης Εισόδου (Ε+Ζ)</b>	<b>32.099</b>	<b>176.203</b>	<b>448,9%</b>
Ε. Μουσεία	9.220	72.272	683,9%
Ζ. Αρχαιολογικοί χώροι	22.879	103.931	354,3%
<b>IV. ΕΙΣΠΡΑΞΕΙΣ (σε ευρώ)</b>			
	<b>2020 <sup>(2)</sup></b>	<b>2021 <sup>(2)</sup></b>	<b>Μεταβολή 2021/2020</b>
<b>Σύνολο Εισπράξεων (Η+Θ)</b>	<b>404.340</b>	<b>5.174.438</b>	<b>1179,7%</b>
Η. Μουσεία	54.652	982.374	1697,5%
Θ. Αρχαιολογικοί χώροι	349.688	4.192.064	1098,8%

<sup>(1)</sup> Ισχύει ενιαίο εισιτήριο για το μουσείο και τον αρχαιολογικό χώρο.

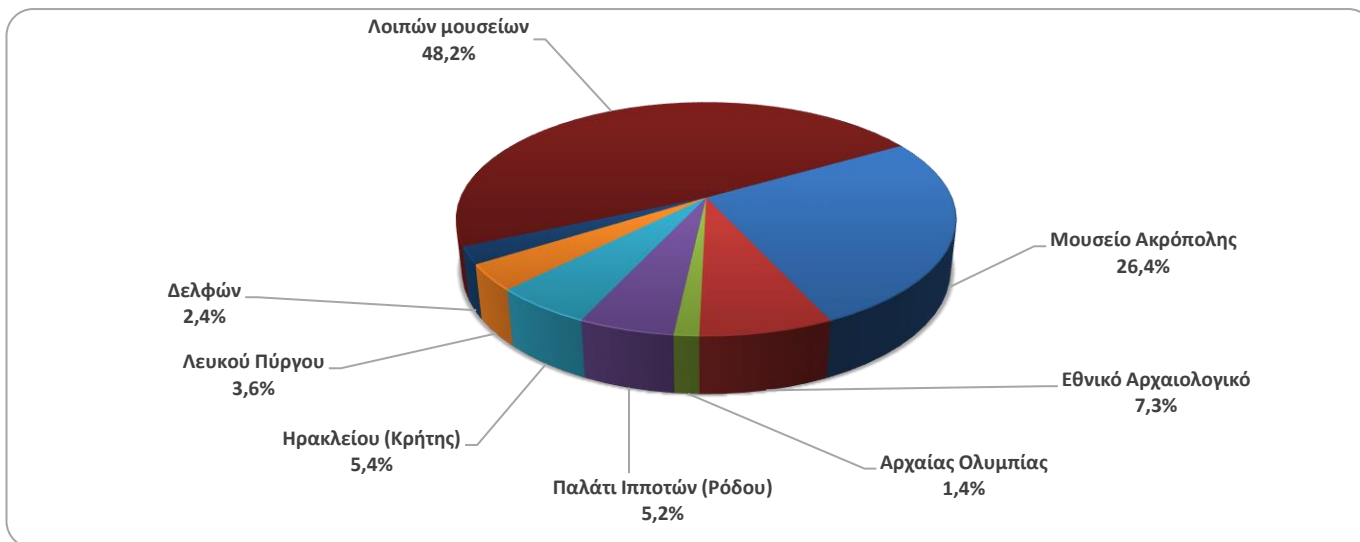
<sup>(2)</sup> Η λειτουργία των Μουσείων αναστάλη σταδιακά από τις 14 Μαρτίου 2020 έως τις 16 Ιουνίου 2020 και σταδιακά από την 1<sup>η</sup> Νοεμβρίου 2020 έως τις 13 Μαΐου 2021. Αντίστοιχα, η λειτουργία των Αρχαιολογικών Χώρων, αναστάλη από τις 14 Μαρτίου 2020 έως και τις 17 Μαΐου 2020 και από τις 7 Νοεμβρίου 2020 έως τις 21 Μαρτίου 2021, σε εφαρμογή των μέτρων που ελήφθησαν για την αντιμετώπιση της πανδημίας της νόσου του κορωνοϊού (COVID-19).

Στα παρακάτω διαγράμματα παρουσιάζεται η πορεία των εισπράξεων Μουσείων και Αρχαιολογικών χώρων (γράφημα 2) καθώς και η επισκεψιμότητα ανά Αρχαιολογικό χώρο (γράφημα 3).

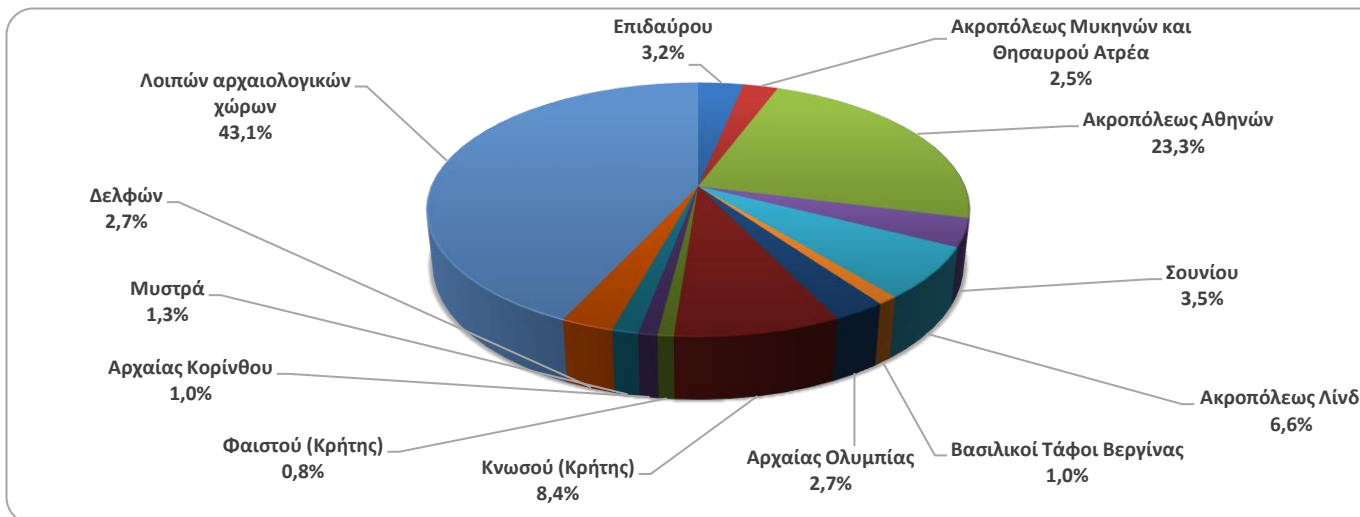
**Γράφημα 2: Εισπράξεις Μουσείων και Αρχαιολογικών χώρων (Ιανουάριος 2016 – Ιούνιος 2021)  
(σε χιλιάδες ευρώ)**



**Γράφημα 3: Επισκεψιμότητα Μουσείων (%), Ιούνιος 2021**



**Γράφημα 4: Επισκεψιμότητα Αρχαιολογικών χώρων (%), Ιούνιος 2021**



**ΠΙΝΑΚΑΣ 2: ΕΠΙΣΚΕΠΤΕΣ ΜΟΥΣΕΙΩΝ ΚΑΙ ΑΡΧΑΙΟΛΟΓΙΚΩΝ ΧΩΡΩΝ - ΕΙΣΠΡΑΞΕΙΣ  
(2019, 2020, ΙΑΝΟΥΑΡΙΟΣ-ΙΟΥΝΙΟΣ 2020, 2021)**

<b>I. ΑΡΙΘΜΟΣ ΕΠΙΣΚΕΠΤΩΝ</b>					
Μουσεία - Αρχαιολογικοί Χώροι	2019	2020 <sup>(2)</sup>	ΙΑΝΟΥΑΡΙΟΣ-ΙΟΥΝΙΟΣ		Μεταβολή 2021/2020
			2020 <sup>(2)</sup>	2021 <sup>(2)</sup>	
<b>Γενικό σύνολο επισκεπτών (Α+Β)</b>	<b>19.559.278</b>	<b>3.772.828</b>	<b>1.387.784</b>	<b>948.428</b>	<b>-31,7%</b>
<b>A. Μουσεία (Γ+Ε)</b>	<b>5.895.927</b>	<b>1.100.904</b>	<b>537.527</b>	<b>256.308</b>	<b>-52,3%</b>
Μουσείο Ακρόπολης	1.755.435	325.969	188.347	64.463	-65,8%
Εθνικό Αρχαιολογικό	608.876	98.175	61.945	18.519	-70,1%
Αρχαίας Ολυμπίας	159.348	21.956	8.346	3.556	-57,4%
Παλάτι Ιπποτών (Ρόδου)	263.958	54.572	5.019	13.187	162,7%
Ηρακλείου (Κρήτης)	660.533	63.027	19.481	13.526	-30,6%
Λευκού Πύργου	251.760	62.007	37.384	11.102	-70,3%
Δελφών	275.993	41.984	22.985	6.254	-72,8%
Λοιπών μουσείων	1.920.024	433.214	194.020	125.701	-35,2%
<b>B. Αρχαιολογικοί χώροι (Δ+Ζ)</b>	<b>13.663.351</b>	<b>2.671.924</b>	<b>850.257</b>	<b>692.120</b>	<b>-18,6%</b>
Επιδαύρου <sup>(1)</sup>	535.751	103.532	32.122	20.831	-35,2%
Ακροπόλεως Μυκηνών και Θησαυρού Ατρέα	502.619	78.839	31.898	16.024	-49,8%
Ακροπόλεως Αθηνών	3.593.586	620.132	314.837	176.341	-44,0%
Σουνίου	337.544	100.319	44.229	44.086	-0,3%
Ακροπόλεως Λίνδου	525.757	156.462	2.644	36.663	1286,6%
Βασιλικοί Τάφοι Βεργίνας	223.151	37.586	19.722	6.529	-66,9%
Αρχαίας Ολυμπίας	457.710	64.759	16.806	17.996	7,1%
Κνωσού (Κρήτης)	949.192	175.927	25.095	49.559	97,5%
Φαιστού (Κρήτης)	121.796	31.885	9.254	4.999	-46,0%
Αρχαίας Κορίνθου <sup>(1)</sup>	214.023	31.981	14.254	6.424	-54,9%
Μυστρά <sup>(1)</sup>	147.713	36.352	8.739	9.114	4,3%
Δελφών	405.348	75.983	34.485	17.096	-50,4%
Λοιπών αρχαιολογικών χώρων	5.649.161	1.158.167	296.172	286.458	-3,3%
	<b>2019</b>	<b>2020 <sup>(2)</sup></b>	<b>ΙΑΝΟΥΑΡΙΟΣ-ΙΟΥΝΙΟΣ</b>		<b>Μεταβολή</b>
			<b>2020 <sup>(2)</sup></b>	<b>2021 <sup>(2)</sup></b>	<b>2021/2020</b>
<b>Σύνολο Επισκεπτών Με Εισιτήριο (Γ+Δ)</b>	<b>12.434.987</b>	<b>2.268.397</b>	<b>739.304</b>	<b>634.052</b>	<b>-14,2%</b>
Γ. Μουσεία	3.345.997	605.426	255.895	153.361	-40,1%
Δ. Αρχαιολογικοί χώροι	9.088.990	1.662.971	483.409	480.691	-0,6%
<b>III. ΑΡΙΘΜΟΣ ΕΠΙΣΚΕΠΤΩΝ ΕΛΕΥΘΕΡΗΣ ΕΙΣΟΔΟΥ</b>					
	<b>2019</b>	<b>2020 <sup>(2)</sup></b>	<b>ΙΑΝΟΥΑΡΙΟΣ-ΙΟΥΝΙΟΣ</b>		<b>Μεταβολή</b>
			<b>2020 <sup>(2)</sup></b>	<b>2021 <sup>(2)</sup></b>	<b>2021/2020</b>
<b>Σύνολο Επισκεπτών Ελεύθερης Εισόδου (Ε+Ζ)</b>	<b>7.124.291</b>	<b>1.504.431</b>	<b>648.480</b>	<b>314.376</b>	<b>-51,5%</b>
Ε. Μουσεία	2.549.930	495.478	281.632	102.947	-63,4%
Ζ. Αρχαιολογικοί χώροι	4.574.361	1.008.953	366.848	211.429	-42,4%
<b>IV. ΕΙΣΠΡΑΞΕΙΣ (σε ευρώ)</b>					
	<b>2019</b>	<b>2020 <sup>(2)</sup></b>	<b>ΙΑΝΟΥΑΡΙΟΣ-ΙΟΥΝΙΟΣ</b>		<b>Μεταβολή</b>
			<b>2020 <sup>(2)</sup></b>	<b>2021 <sup>(2)</sup></b>	<b>2021/2020</b>
<b>Σύνολο Εισπράξεων (Η+Θ)</b>	<b>130.938.846</b>	<b>21.176.036</b>	<b>5.321.554</b>	<b>7.094.868</b>	<b>33,3%</b>
Η. Μουσεία	23.343.026	4.047.401	1.248.215	1.261.599	1,1%
Θ. Αρχαιολογικοί χώροι	107.595.820	17.128.635	4.073.339	5.833.269	43,2%

<sup>(1)</sup> Ισχύει ενιαίο εισιτήριο για το μουσείο και τον αρχαιολογικό χώρο.

<sup>(2)</sup> Η λειτουργία των Μουσείων αναστάλη σταδιακά από τις 14 Μαρτίου 2020 έως τις 16 Ιουνίου 2020 και σταδιακά από την 1<sup>η</sup> Νοεμβρίου 2020 έως τις 13 Μαΐου 2021. Αντίστοιχα, η λειτουργία των Αρχαιολογικών Χώρων, αναστάλη από τις 14 Μαρτίου 2020 έως και τις 17 Μαΐου 2020 και από τις 7 Νοεμβρίου 2020 έως τις 21 Μαρτίου 2021, σε εφαρμογή των μέτρων που ελήφθησαν για την αντιμετώπιση της πανδημίας της νόσου του κορωνοϊού (COVID-19).

## ΕΠΕΞΗΓΗΜΑΤΙΚΕΣ ΣΗΜΕΙΩΣΕΙΣ

<b>Έρευνα Κίνησης Μουσείων και Αρχαιολογικών χώρων</b>	<p>Η έρευνα Κίνησης Μουσείων και Αρχαιολογικών Χώρων παρουσιάζει αποτελέσματα από το έτος 1970. Με την έρευνα αυτή συγκεντρώνονται στοιχεία από τον Οργανισμό Διαχείρισης και Ανάπτυξης Πολιτιστικών Χώρων (Ο.Δ.Α.Π.), εποπτευόμενο φορέα από το Υπουργείο Πολιτισμού και Αθλητισμού, σχετικά με τον αριθμό των επισκεπτών και των εισπράξεων από τα διατεθέντα εισιτήρια στα Μουσεία αρχαιολογικού και ιστορικού ενδιαφέροντος και στους Αρχαιολογικούς χώρους.</p> <p>Για το Νέο Μουσείο Ακρόπολης διατίθενται στοιχεία επισκεπτών και εισπράξεων από τον μήνα Δεκέμβριο του 2009.</p>
<b>Νομικό πλαίσιο</b>	<p>Η παρούσα έρευνα, η οποία διεξάγεται από το έτος 1970, είναι συνεχής και παράγει μηνιαία στοιχεία και κατ' επέκταση ετήσια, στη βάση της ΚΥΑ 15189/Β379/73.</p>
<b>Περίοδος Αναφοράς</b>	<p>1/6/2021 έως 30/06/2021</p>
<b>Μεθοδολογία και ορισμοί</b>	<p>Η έρευνα διενεργείται σε μηνιαία βάση και τα στοιχεία συγκεντρώνονται κυρίως από τον Οργανισμό Διαχείρισης και Ανάπτυξης Πολιτιστικών Χώρων (Ο.Δ.Α.Π.), εποπτευόμενο φορέα από το Υπουργείο Πολιτισμού και Αθλητισμού. Τα στοιχεία που συγκεντρώνονται αφορούν τον αριθμό των επισκεπτών και των αντίστοιχων εισπράξεων από τα διατεθέντα εισιτήρια στα Μουσεία αρχαιολογικού και ιστορικού ενδιαφέροντος και τους Αρχαιολογικούς χώρους της χώρας. Στοιχεία παρουσιάζονται κατά μήνα και στο τέλος του έτους συνολικά για όλο το έτος.</p> <p><b>Αριθμός ενιαίων εισιτηρίων:</b></p> <p>Από τον Απρίλιο 1999, εκτός του καθιερωμένου εισιτηρίου, άρχισε να καταβάλλεται <b>ενιαίο εισιτήριο</b> σε ορισμένα μουσεία και αρχαιολογικούς χώρους. Το σύνολο των εισιτηρίων αυτών για τον μήνα <b>Ιούνιο</b> του <b>2021</b> ανέρχεται σε <b>35.028</b>.</p>
<b>Παραπομπές</b>	<p>Περισσότερες πληροφορίες σχετικά με την Έρευνα Κίνησης Μουσείων και Αρχαιολογικών χώρων και παλαιότερες χρονολογικές σειρές διατίθενται στην ιστοσελίδα της Υπηρεσίας στο: <a href="http://www.statistics.gr/el/statistics/-/publication/SCI21/">http://www.statistics.gr/el/statistics/-/publication/SCI21/</a></p>