



ΔΕΛΤΙΟ ΤΥΠΟΥ

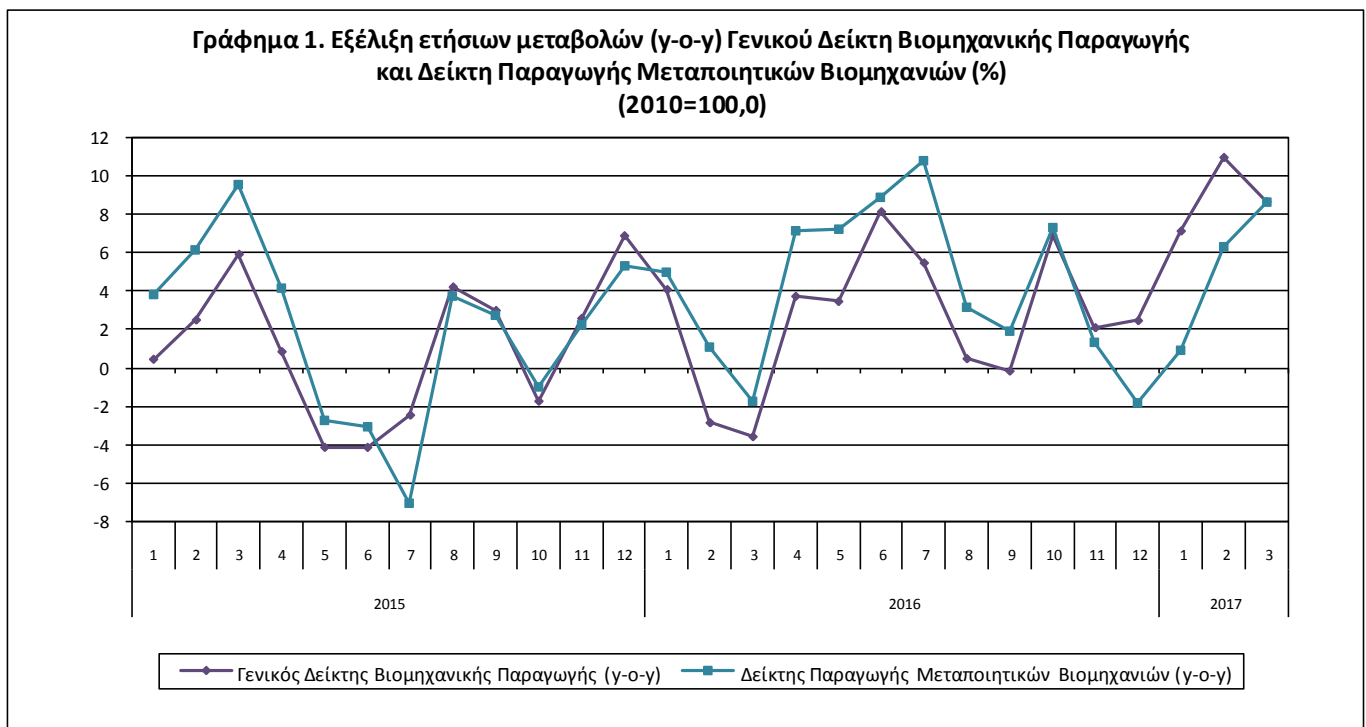
ΔΕΙΚΤΗΣ ΒΙΟΜΗΧΑΝΙΚΗΣ ΠΑΡΑΓΩΓΗΣ: Μάρτιος 2017, ετήσια αύξηση 8,7%

Η εξέλιξη του Δείκτη Βιομηχανικής Παραγωγής (ΔΒΠ), με έτος βάσης 2010=100,0 και μήνα αναφοράς τον Μάρτιο 2017, σύμφωνα με προσωρινά και διορθωμένα ως προς το πλήθος των εργάσιμων ημερών στοιχεία, έχει ως εξής:

Ο Γενικός Δείκτης Βιομηχανικής Παραγωγής του μηνός Μαρτίου 2017, σε σύγκριση με τον αντίστοιχο δείκτη του Μαρτίου 2016, παρουσίασε αύξηση 8,7% έναντι μείωσης 3,6% που σημειώθηκε κατά την αντίστοιχη σύγκριση του έτους 2016 με το 2015 (Πίνακας 1).

Ο μέσος Γενικός Δείκτης Βιομηχανικής Παραγωγής της περιόδου Ιανουαρίου – Μαρτίου 2017, σε σύγκριση με τον αντίστοιχο δείκτη της περιόδου Ιανουαρίου – Μαρτίου 2016, παρουσίασε αύξηση 8,9% (Πίνακας 2).

Ο εποχικά διορθωμένος Γενικός Δείκτης Βιομηχανικής Παραγωγής του μηνός Μαρτίου 2017, σε σύγκριση με τον αντίστοιχο δείκτη του Φεβρουαρίου 2017, παρουσίασε μείωση 2,0% (Πίνακας 4).



Πληροφορίες:

Διεύθυνση Οικονομικών και Βραχυχρόνιων Δεικτών

Τμήμα Δεικτών Παραγωγής

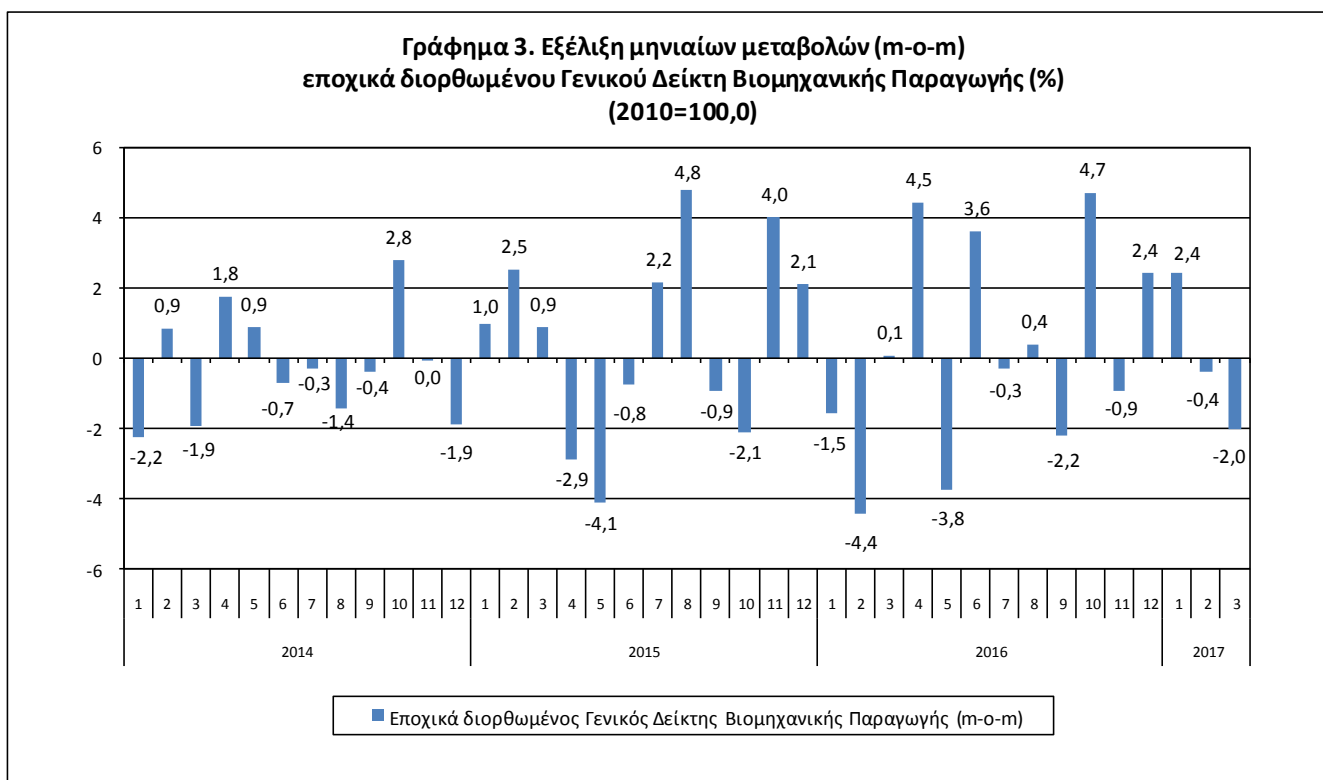
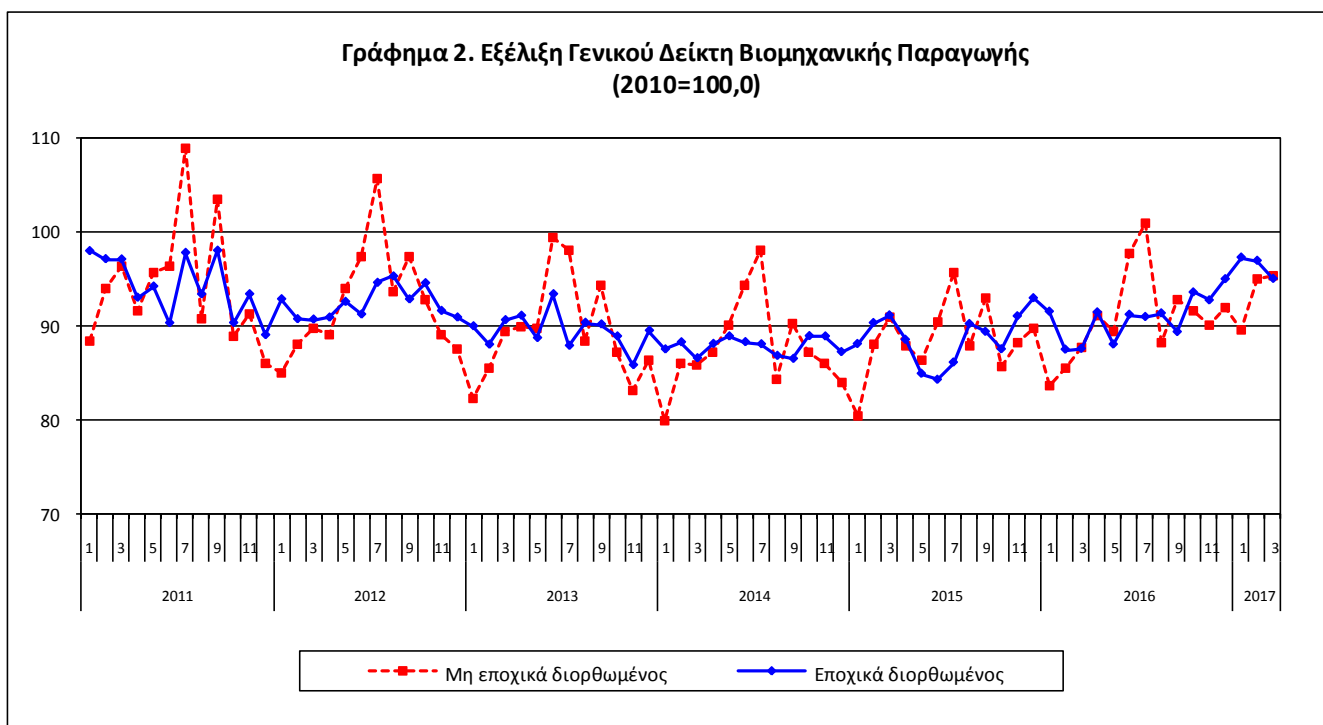
Διαμαντάκη Αικατερίνη, Θυμόγλου Γεωργία

Τηλ: 213 135 2122, 213 135 2737

Fax: 213 135 2738

E-mail: a.diamantaki@statistics.gr, g.thymoglou@statistics.gr

Τα γραφήματα που ακολουθούν εμφανίζουν την εξέλιξη του εποχικά και μη εποχικά διορθωμένου Γενικού Δείκτη Βιομηχανικής Παραγωγής, καθώς και τις μηνιαίες μεταβολές του εποχικά διορθωμένου δείκτη.



Διευκρινίζεται ότι η χρονοσειρά των εποχικά διορθωμένων δεικτών επαναυπολογίζεται κάθε φορά που προστίθεται μια νέα παρατήρηση. Ως εκ τούτου, οι εποχικά διορθωμένες σειρές διαφέρουν από τις αντίστοιχες που δημοσιεύτηκαν στο προηγούμενο Δελτίο Τύπου.

Εξέλιξη Δείκτη Βιομηχανικής Παραγωγής, μηνός Μαρτίου 2017

I. Σύγκριση Μαρτίου 2017 με Μάρτιο 2016 (Πίνακας 1)

Η αύξηση του διορθωμένου ως προς το πλήθος των εργασίμων ημερών Γενικού Δείκτη Βιομηχανικής Παραγωγής κατά 8,7% τον μήνα Μάρτιο 2017, σε σύγκριση με τον αντίστοιχο δείκτη του Μαρτίου 2016, προήλθε από τις ακόλουθες μεταβολές των δεικτών των επιμέρους τομέων βιομηχανίας:

Από την αύξηση:

- Κατά 34,3% του Δείκτη Παραγωγής Ορυχείων – Λατομείων.
Στην αύξηση αυτή συνέβαλαν, κυρίως, οι αυξήσεις των δεικτών των διψήφιων κλάδων: εξόρυξης άνθρακα και λιγνίτη, άντλησης αργού πετρελαίου και φυσικού αερίου.
- Κατά 8,6% του Δείκτη Παραγωγής Μεταποιητικών Βιομηχανιών.
Στην αύξηση αυτή συνέβαλαν, κυρίως, οι αυξήσεις των δεικτών των διψήφιων κλάδων: παραγωγών πετρελαίου και άνθρακα, βασικών φαρμακευτικών προϊόντων και σκευασμάτων, βασικών μετάλλων, κατασκευής μεταλλικών προϊόντων, ηλεκτρονικών υπολογιστών, ηλεκτρονικών και οπτικών προϊόντων, μηχανοκίνητων οχημάτων, ρυμουλκούμενων και ημιρυμουλκούμενων, άλλων μεταποιητικών δραστηριοτήτων.
- Κατά 4,8% του Δείκτη Παραγωγής Ηλεκτρισμού.
- Κατά 0,4% του Δείκτη Παροχής Νερού.

II. Σύγκριση μέσου δείκτη περιόδου Ιανουαρίου – Μαρτίου 2017 με τον αντίστοιχο της περιόδου Ιανουαρίου – Μαρτίου 2016 (Πίνακας 2)

Η αύξηση του διορθωμένου ως προς το πλήθος των εργασίμων ημερών Γενικού Δείκτη Βιομηχανικής Παραγωγής κατά 8,9% της περιόδου Ιανουαρίου – Μαρτίου 2017, σε σύγκριση με τον αντίστοιχο δείκτη της περιόδου Ιανουαρίου – Μαρτίου 2016, προήλθε από τις ακόλουθες μεταβολές των δεικτών των επιμέρους τομέων βιομηχανίας:

Από την αύξηση:

- Κατά 11,6% του Δείκτη Παραγωγής Ορυχείων – Λατομείων.
- Κατά 5,5% του Δείκτη Παραγωγής Μεταποιητικών Βιομηχανιών.
- Κατά 22,4% του Δείκτη Παραγωγής Ηλεκτρισμού.
- Κατά 1,1% του Δείκτη Παροχής Νερού.

III. Σύγκριση Μαρτίου 2017 με Φεβρουάριο 2017 (Πίνακας 4)

Η μείωση του εποχικά διορθωμένου Γενικού Δείκτη Βιομηχανικής Παραγωγής κατά 2,0% τον μήνα Μάρτιο 2017, σε σύγκριση με τον αντίστοιχο δείκτη του Φεβρουαρίου 2017, προήλθε από τις ακόλουθες μεταβολές των δεικτών των επιμέρους τομέων βιομηχανίας:

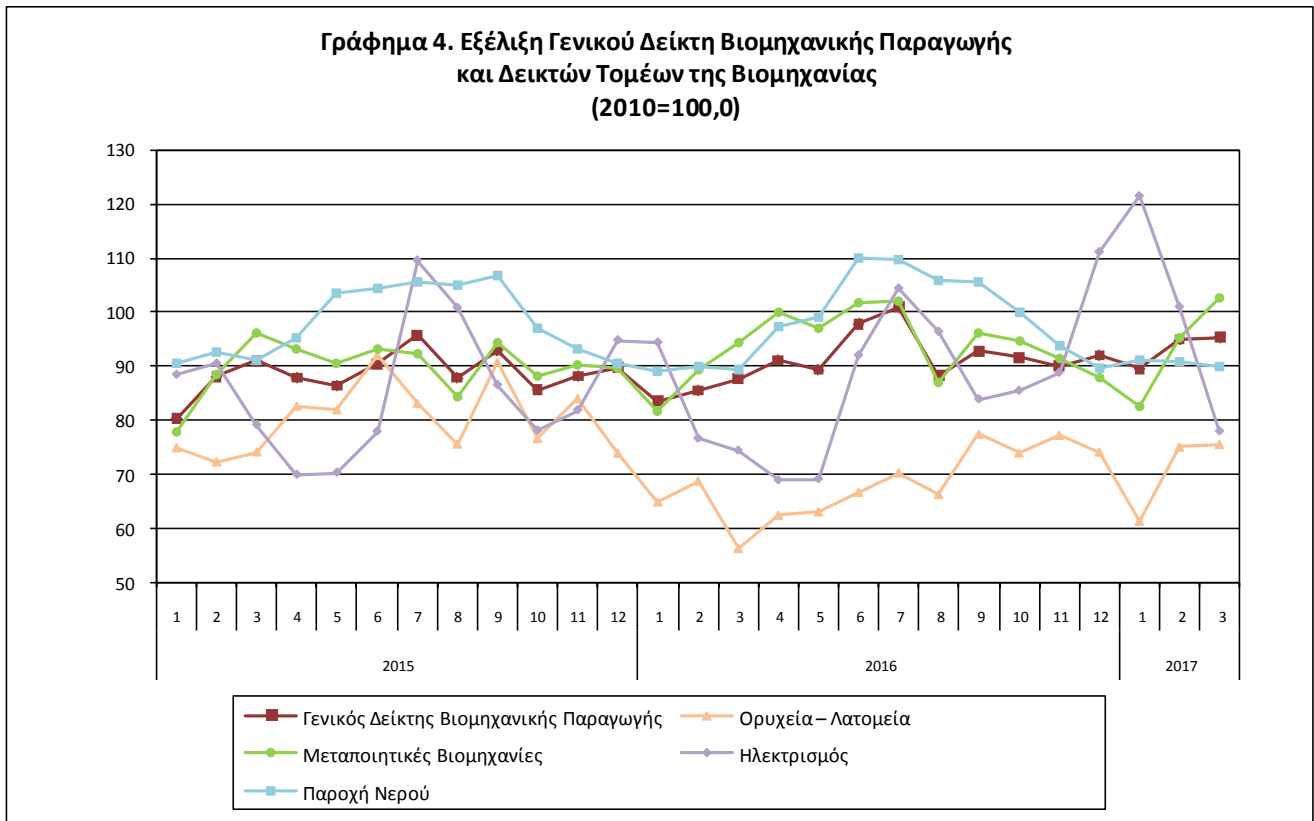
1. Από τη μείωση:

- Κατά 17,2% του Δείκτη Παραγωγής Ηλεκτρισμού.
- Κατά 0,9% του Δείκτη Παροχής Νερού.

2. Από την αύξηση:

- Κατά 0,2% του Δείκτη Παραγωγής Ορυχείων – Λατομείων.
- Κατά 1,1% του Δείκτη Παραγωγής Μεταποιητικών Βιομηχανιών.

Το γράφημα που ακολουθεί εμφανίζει την εξέλιξη του Γενικού Δείκτη Βιομηχανικής Παραγωγής και των Δεικτών των Τομέων της Βιομηχανίας.



Πίνακας 1. Ετήσιες μεταβολές Δείκτη Βιομηχανικής Παραγωγής

(Διορθωμένα στοιχεία, με βάση τον τυπικό μήνα, δηλαδή τον πραγματικό αριθμό εργάσιμων ημερών)

Έτος βάσης: 2010=100,0

Κωδικός	Κλάδος	Μάρτιος			Μεταβολή (%)	
		2017*	2016	2015	2017/2016	2016/2015
ΓΕΝΙΚΟΣ ΔΕΙΚΤΗΣ		95,33	87,73	90,99	8,7	-3,6
Β	ΟΡΥΧΕΙΑ – ΛΑΤΟΜΕΙΑ	75,55	56,24	74,17	34,3	-24,2
05	Εξόρυξη άνθρακα και λιγνίτη	71,73	39,60	73,15	81,2	-45,9
06	Άντληση αργού πετρελαίου και φυσικού αερίου	119,68	104,56	60,11	14,5	74,0
07	Εξόρυξη μεταλλούχων μεταλλευμάτων	61,45	83,36	72,79	-26,3	14,5
08	Άλλες εξορυκτικές και λατομικές δραστηριότητες	85,24	78,11	78,36	9,1	-0,3
Γ	ΜΕΤΑΠΟΙΗΤΙΚΕΣ ΒΙΟΜΗΧΑΝΙΕΣ	102,51	94,36	96,00	8,6	-1,7
10	Τρόφιμα	97,43	93,36	92,14	4,4	1,3
11	Ποτά	80,35	93,19	90,10	-13,8	3,4
12	Καπνός	114,38	144,93	130,84	-21,1	10,8
13	Κλωστοϋφαντουργικές ύλες	74,81	73,10	70,58	2,3	3,6
14	Είδη ένδυσης	44,77	44,22	53,49	1,2	-17,3
15	Δέρματα – είδη υπόδησης	62,61	68,77	65,10	-9,0	5,6
16	Ξύλο και φελλός	45,88	46,26	33,83	-0,8	36,7
17	Χαρτί και προϊόντα από χαρτί	103,74	104,04	103,60	-0,3	0,4
18	Εκτυπώσεις και αναπαραγωγή προεγγεγραμμένων μέσων	50,39	57,95	64,97	-13,0	-10,8
19	Παράγωγα πετρελαίου και άνθρακα	141,79	113,75	127,38	24,7	-10,7
20	Χημικά προϊόντα	125,56	121,35	113,45	3,5	7,0
21	Βασικά φαρμακευτικά προϊόντα και σκευάσματα	138,72	117,66	117,51	17,9	0,1
22	Προϊόντα από ελαστική και πλαστική ύλη	99,92	98,22	102,48	1,7	-4,2
23	Μη μεταλλικά ορυκτά	63,04	59,21	54,20	6,5	9,2
24	Βασικά μέταλλα	143,81	114,26	116,83	25,9	-2,2
25	Κατασκευή μεταλλικών προϊόντων	95,99	80,79	88,00	18,8	-8,2
26	Ηλεκτρονικοί υπολογιστές, ηλεκτρονικά και οπτικά προϊόντα	134,62	115,57	170,57	16,5	-32,2
27	Ηλεκτρολογικός εξοπλισμός	82,98	76,47	78,87	8,5	-3,0
28	Μηχανήματα και είδη εξοπλισμού	109,36	102,64	88,52	6,5	15,9
29	Μηχανοκίνητα οχήματα, ρυμουλκούμενα, ημρυμουλκούμενα	79,70	36,61	67,04	117,7	-45,4
30	Λοιπός εξοπλισμός μεταφορών	69,75	81,56	73,44	-14,5	11,1
31	Έπιπλα	54,22	60,57	52,04	-10,5	16,4
32	Άλλες μεταποιητικές δραστηριότητες	97,48	84,46	78,87	15,4	7,1
33	Επισκευή και εγκατάσταση μηχανημάτων και εξοπλισμού	58,17	59,74	67,19	-2,6	-11,1
Δ	ΗΛΕΚΤΡΙΣΜΟΣ	77,93	74,36	79,08	4,8	-6,0
35	Παραγωγή και διανομή ηλεκτρικού ρεύματος	77,93	74,36	79,08	4,8	-6,0
Ε	ΠΑΡΟΧΗ ΝΕΡΟΥ	89,84	89,48	91,02	0,4	-1,7
36	Επεξεργασία και παροχή φυσικού νερού	89,84	89,48	91,02	0,4	-1,7
ΚΥΡΙΕΣ ΟΜΑΔΕΣ ΒΙΟΜΗΧΑΝΙΚΩΝ ΚΛΑΔΩΝ						
1	Ενέργεια	95,98	83,35	92,69	15,2	-10,1
2	Ενδιάμεσα αγαθά	97,36	90,43	88,39	7,7	2,3
3	Κεφαλαιουχικά αγαθά	78,79	69,47	78,89	13,4	-11,9
4	Διαρκή καταναλωτικά αγαθά	66,16	59,72	63,21	10,8	-5,5
5	Μη διαρκή καταναλωτικά αγαθά	97,96	97,12	95,46	0,9	1,7

* Προσωρινά στοιχεία

Σημείωση : Οι δείκτες δημοσιεύονται με στρογγυλοποίηση δύο δεκαδικών ψηφίων και οι ποσοστιαίες μεταβολές με στρογγυλοποίηση ενός δεκαδικού ψηφίου.

Πίνακας 2. Μέσοι δείκτες περιόδου Ιανουαρίου – Μαρτίου και ποσοστιαίες μεταβολές του Δείκτη Βιομηχανικής Παραγωγής

(Διορθωμένα στοιχεία, με βάση τον τυπικό μήνα, δηλαδή τον πραγματικό αριθμό εργάσιμων ημερών)

Έτος βάσης: 2010=100,0

Κωδικός	Κ λ ά δ ο ς	Μέσοι δείκτες περιόδου Ιαν.– Μαρτ.			Μεταβολή (%)	
		2017*	2016	2015	2017/2016	2016/2015
	ΓΕΝΙΚΟΣ ΔΕΙΚΤΗΣ	93,28	85,64	86,47	8,9	-1,0
B	ΟΡΥΧΕΙΑ – ΛΑΤΟΜΕΙΑ	70,64	63,30	73,82	11,6	-14,2
05	Εξόρυξη άνθρακα και λιγνίτη	71,71	55,22	77,87	29,8	-29,1
06	Άντληση αργού πετρελαίου και φυσικού αερίου	113,90	108,88	64,49	4,6	68,8
07	Εξόρυξη μεταλλούχων μεταλλευμάτων	58,88	77,41	68,31	-23,9	13,3
08	Άλλες εξορυκτικές και λατομικές δραστηριότητες	68,60	71,37	67,84	-3,9	5,2
Γ	ΜΕΤΑΠΟΙΗΤΙΚΕΣ ΒΙΟΜΗΧΑΝΙΕΣ	93,39	88,53	87,47	5,5	1,2
10	Τρόφιμα	90,11	89,36	88,36	0,8	1,1
11	Ποτά	65,14	75,37	72,86	-13,6	3,4
12	Καπνός	96,70	135,66	113,17	-28,7	19,9
13	Κλωστοϋφαντουργικές ύλες	66,91	66,69	63,37	0,3	5,2
14	Είδη ένδυσης	41,45	43,20	51,14	-4,0	-15,5
15	Δέρματα – είδη υπόδησης	48,38	51,71	47,09	-6,4	9,8
16	Ξύλο και φελλός	37,44	37,46	31,69	-0,03	18,2
17	Χαρτί και προϊόντα από χαρτί	98,44	97,03	100,83	1,4	-3,8
18	Εκτυπώσεις και αναπαραγωγή προεγγεγραμμένων μέσων	44,41	50,19	54,30	-11,5	-7,6
19	Παράγωγα πετρελαίου και άνθρακα	136,59	123,60	125,12	10,5	-1,2
20	Χημικά προϊόντα	105,14	105,80	96,04	-0,6	10,2
21	Βασικά φαρμακευτικά προϊόντα και σκευάσματα	127,32	112,94	108,82	12,7	3,8
22	Προϊόντα από ελαστική και πλαστική ύλη	91,80	91,67	92,54	0,1	-0,9
23	Μη μεταλλικά ορυκτά	56,81	54,04	46,70	5,1	15,7
24	Βασικά μέταλλα	139,72	106,34	106,81	31,4	-0,4
25	Κατασκευή μεταλλικών προϊόντων	87,69	75,21	75,87	16,6	-0,9
26	Ηλεκτρονικοί υπολογιστές, ηλεκτρονικά και οπτικά προϊόντα	112,48	91,48	157,62	23,0	-42,0
27	Ηλεκτρολογικός εξοπλισμός	75,89	67,83	69,75	11,9	-2,8
28	Μηχανήματα και είδη εξοπλισμού	86,34	79,64	70,17	8,4	13,5
29	Μηχανοκίνητα οχήματα, ρυμουλκούμενα, ημρυμουλκούμενα	87,23	25,73	61,57	239,0	-58,2
30	Λοιπός εξοπλισμός μεταφορών	58,10	66,48	63,56	-12,6	4,6
31	Έπιπλα	40,50	43,55	39,89	-7,0	9,2
32	Άλλες μεταποιητικές δραστηριότητες	77,85	76,18	76,93	2,2	-1,0
33	Επισκευή και εγκατάσταση μηχανημάτων και εξοπλισμού	44,84	45,76	51,11	-2,0	-10,5
Δ	ΗΛΕΚΤΡΙΣΜΟΣ	100,06	81,76	85,96	22,4	-4,9
35	Παραγωγή και διανομή ηλεκτρικού ρεύματος	100,06	81,76	85,96	22,4	-4,9
Ε	ΠΑΡΟΧΗ ΝΕΡΟΥ	90,54	89,57	91,35	1,1	-2,0
36	Επεξεργασία και παροχή φυσικού νερού	90,54	89,57	91,35	1,1	-2,0
	ΚΥΡΙΕΣ ΟΜΑΔΕΣ ΒΙΟΜΗΧΑΝΙΚΩΝ ΚΛΑΔΩΝ					
1	Ενέργεια	106,42	91,47	96,25	16,3	-5,0
2	Ενδιάμεσα αγαθά	89,71	82,79	79,75	8,4	3,8
3	Κεφαλαιουχικά αγαθά	65,64	56,10	65,12	17,0	-13,8
4	Διαρκή καταναλωτικά αγαθά	51,01	47,70	50,87	6,9	-6,2
5	Μη διαρκή καταναλωτικά αγαθά	86,93	89,01	86,02	-2,3	3,5

* Προσωρινά στοιχεία

Σημείωση : Οι δείκτες δημοσιεύονται με στρογγυλοποίηση δύο δεκαδικών ψηφίων και οι ποσοστιαίες μεταβολές με στρογγυλοποίηση ενός δεκαδικού ψηφίου.

Πίνακας 3. Μηνιαία μεταβολή Δείκτη Βιομηχανικής Παραγωγής

(Διορθωμένα στοιχεία, με βάση τον τυπικό μήνα, δηλαδή τον πραγματικό αριθμό εργάσιμων ημερών)

Έτος βάσης: 2010=100,0

Κωδικός	Κλάδος	Μάρτιος 2017*	Φεβρουάριος 2017**	Μεταβολή (%) Μαρτ.2017/Φεβρ.2017
ΓΕΝΙΚΟΣ ΔΕΙΚΤΗΣ		95,33	94,94	0,4
B	ΟΡΥΧΕΙΑ – ΛΑΤΟΜΕΙΑ	75,55	75,07	0,6
05	Εξόρυξη άνθρακα και λιγνίτη	71,73	75,01	-4,4
06	Άντληση αργού πετρελαίου και φυσικού αερίου	119,68	113,82	5,1
07	Εξόρυξη μεταλλούχων μεταλλευμάτων	61,45	72,98	-15,8
08	Άλλες εξορυκτικές και λατομικές δραστηριότητες	85,24	72,24	18,0
Γ	ΜΕΤΑΠΟΙΗΤΙΚΕΣ ΒΙΟΜΗΧΑΝΙΕΣ	102,51	95,14	7,8
10	Τρόφιμα	97,43	92,05	5,9
11	Ποτά	80,35	68,38	17,5
12	Καπνός	114,38	87,88	30,2
13	Κλωστοϋφαντουργικές ύλες	74,81	67,00	11,7
14	Είδη ένδυσης	44,77	42,48	5,4
15	Δέρματα – είδη υπόδησης	62,61	58,73	6,6
16	Ξύλο και φελλός	45,88	44,85	2,3
17	Χαρτί και προϊόντα από χαρτί	103,74	99,41	4,3
18	Εκτυπώσεις και αναπαραγωγή προεγγεγραμμένων μέσων	50,39	47,61	5,8
19	Παράγωγα πετρελαίου και άνθρακα	141,79	136,91	3,6
20	Χημικά προϊόντα	125,56	106,14	18,3
21	Βασικά φαρμακευτικά προϊόντα και σκευάσματα	138,72	128,90	7,6
22	Προϊόντα από ελαστική και πλαστική ύλη	99,92	94,53	5,7
23	Μη μεταλλικά ορυκτά	63,04	58,98	6,9
24	Βασικά μέταλλα	143,81	142,23	1,1
25	Κατασκευή μεταλλικών προϊόντων	95,99	91,40	5,0
26	Ηλεκτρονικοί υπολογιστές, ηλεκτρονικά και οπτικά προϊόντα	134,62	110,98	21,3
27	Ηλεκτρολογικός εξοπλισμός	82,98	79,22	4,7
28	Μηχανήματα και είδη εξοπλισμού	109,36	87,98	24,3
29	Μηχανοκίνητα οχήματα, ρυμουλκούμενα, ημιρυμουλκούμενα	79,70	103,23	-22,8
30	Λοιπός εξοπλισμός μεταφορών	69,75	54,66	27,6
31	Έπιπλα	54,22	41,50	30,6
32	Άλλες μεταποιητικές δραστηριότητες	97,48	77,00	26,6
33	Επισκευή και εγκατάσταση μηχανημάτων και εξοπλισμού	58,17	46,96	23,9
Δ	ΗΛΕΚΤΡΙΣΜΟΣ	77,93	100,90	-22,8
35	Παραγωγή και διανομή ηλεκτρικού ρεύματος	77,93	100,90	-22,8
Ε	ΠΑΡΟΧΗ ΝΕΡΟΥ	89,84	90,70	-0,9
36	Επεξεργασία και παροχή φυσικού νερού	89,84	90,70	-0,9
ΚΥΡΙΕΣ ΟΜΑΔΕΣ ΒΙΟΜΗΧΑΝΙΚΩΝ ΚΛΑΔΩΝ				
1	Ενέργεια	95,98	107,29	-10,5
2	Ενδιάμεσα αγαθά	97,36	92,37	5,4
3	Κεφαλαιουχικά αγαθά	78,79	67,91	16,0
4	Διαρκή καταναλωτικά αγαθά	66,16	52,33	26,4
5	Μη διαρκή καταναλωτικά αγαθά	97,96	88,66	10,5

* Προσωρινά στοιχεία **Αναθεωρημένα στοιχεία

Σημείωση : Οι δείκτες δημοσιεύονται με στρογγυλοποίηση δύο δεκαδικών ψηφίων και οι ποσοστιαίες μεταβολές με στρογγυλοποίηση ενός δεκαδικού ψηφίου.

Πίνακας 4. Μηνιαία μεταβολή εποχικά διορθωμένου Δείκτη Βιομηχανικής Παραγωγής

Έτος βάσης: 2010=100,0

Κωδικός	Κλάδος	Μάρτιος 2017*	Φεβρουάριος 2017**	Μεταβολή (%) Μαρτ.2017/Φεβρ.2017
ΓΕΝΙΚΟΣ ΔΕΙΚΤΗΣ		95,02	96,95	-2,0
B	ΟΡΥΧΕΙΑ – ΛΑΤΟΜΕΙΑ	79,67	79,49	0,2
05	Εξόρυξη άνθρακα και λιγνίτη	77,18	79,30	-2,7
06	Άντληση αργού πετρελαίου και φυσικού αερίου	119,04	111,75	6,5
07	Εξόρυξη μεταλλούχων μεταλλευμάτων	61,99	78,45	-21,0
08	Άλλες εξορυκτικές και λατομικές δραστηριότητες	89,28	84,64	5,5
Γ	ΜΕΤΑΠΟΙΗΤΙΚΕΣ ΒΙΟΜΗΧΑΝΙΕΣ	99,48	98,39	1,1
10	Τρόφιμα	97,54	95,76	1,9
11	Ποτά	80,63	84,86	-5,0
12	Καπνός	108,71	94,14	15,5
13	Κλωστοϋφαντουργικές ύλες	66,84	64,50	3,6
14	Είδη ένδυσης	47,05	46,14	2,0
15	Δέρματα – είδη υπόδησης	46,67	50,30	-7,2
16	Ξύλο και φελλός	45,02	46,85	-3,9
17	Χαρτί και προϊόντα από χαρτί	93,56	97,29	-3,8
18	Εκτυπώσεις και αναπαραγωγή προεγγεγραμμένων μέσων	47,45	48,73	-2,6
19	Παράγωγα πετρελαίου και άνθρακα	141,93	134,41	5,6
20	Χημικά προϊόντα	108,72	104,19	4,3
21	Βασικά φαρμακευτικά προϊόντα και σκευάσματα	123,11	120,83	1,9
22	Προϊόντα από ελαστική και πλαστική ύλη	92,23	93,29	-1,1
23	Μη μεταλλικά ορυκτά	65,29	66,16	-1,3
24	Βασικά μέταλλα	131,43	128,23	2,5
25	Κατασκευή μεταλλικών προϊόντων	92,36	94,24	-2,0
26	Ηλεκτρονικοί υπολογιστές, ηλεκτρονικά και οπτικά προϊόντα	115,45	110,70	4,3
27	Ηλεκτρολογικός εξοπλισμός	76,31	78,01	-2,2
28	Μηχανήματα και είδη εξοπλισμού	99,72	98,71	1,0
29	Μηχανοκίνητα οχήματα, ρυμουλκούμενα, ημιρυμουλκούμενα	83,32	118,88	-29,9
30	Λοιπός εξοπλισμός μεταφορών	71,82	71,29	0,7
31	Έπιπλα	49,45	49,62	-0,3
32	Άλλες μεταποιητικές δραστηριότητες	98,24	87,11	12,8
33	Επισκευή και εγκατάσταση μηχανημάτων και εξοπλισμού	55,11	57,44	-4,1
Δ	ΗΛΕΚΤΡΙΣΜΟΣ	81,93	98,89	-17,2
35	Παραγωγή και διανομή ηλεκτρικού ρεύματος	81,93	98,89	-17,2
Ε	ΠΑΡΟΧΗ ΝΕΡΟΥ	97,50	98,36	-0,9
36	Επεξεργασία και παροχή φυσικού νερού	97,50	98,36	-0,9
ΚΥΡΙΕΣ ΟΜΑΔΕΣ ΒΙΟΜΗΧΑΝΙΚΩΝ ΚΛΑΔΩΝ				
1	Ενέργεια	101,40	106,20	-4,5
2	Ενδιάμεσα αγαθά	93,71	93,83	-0,1
3	Κεφαλαιουχικά αγαθά	76,03	78,82	-3,5
4	Διαρκή καταναλωτικά αγαθά	59,58	58,01	2,7
5	Μη διαρκή καταναλωτικά αγαθά	93,71	93,35	0,4

* Προσωρινά στοιχεία ** Αναθεωρημένα στοιχεία

Σημειώσεις :

1. Οι δείκτες δημοσιεύονται με στρογγυλοποίηση δύο δεκαδικών ψηφίων και οι ποσοστιαίες μεταβολές με στρογγυλοποίηση ενός δεκαδικού ψηφίου.
2. Η χρονοσειρά των εποχικά διορθωμένων δεικτών επαναυπολογίζεται κάθε φορά που προστίθεται μια νέα παρατήρηση.

Πίνακας 5. Εξέλιξη Γενικού Δείκτη Βιομηχανικής Παραγωγής

(Διορθωμένα στοιχεία, με βάση τον τυπικό μήνα, δηλαδή τον πραγματικό αριθμό εργασιμων ημερών)

Έτος βάσης: 2010=100,0

Έτος και μήνας	Γενικός Δείκτης	Μεταβολή (%) από μήνα σε μήνα (μηνιαίες μεταβολές)	Μεταβολή (%) με αντίστοιχο δείκτη προηγούμενου έτους (ετήσιες μεταβολές)	Μέσος δείκτης δωδεκαμήνου (κινητός μέσος)	Μεταβολή (%) μέσου δείκτη δωδεκαμήνου με αντίστοιχο δείκτη προηγούμενου δωδεκαμήνου (μέσες ετήσιες μεταβολές)
2015:					
1	80,34	-4,3	0,4	87,80	-1,7
2	88,08	9,6	2,5	87,98	-1,5
3	90,99	3,3	5,9	88,40	-0,7
4	87,86	-3,4	0,8	88,46	-0,4
5	86,37	-1,7	-4,1	88,15	-0,8
6	90,46	4,7	-4,1	87,83	-0,7
7	95,71	5,8	-2,5	87,62	-0,9
8	87,87	-8,2	4,2	87,92	-0,2
9	92,93	5,8	3,0	88,15	0,5
10	85,68	-7,8	-1,7	88,02	0,3
11	88,16	2,9	2,6	88,20	0,3
12	89,77	1,8	6,9	88,68	1,0
Μέσος ετήσιος	88,68	-	-	88,68	1,0
2016:					
1	83,61	-6,9	4,1	88,96	1,3
2	85,56	2,3	-2,9	88,75	0,9
3	87,73	2,5	-3,6	88,48	0,1
4	91,13	3,9	3,7	88,75	0,3
5	89,36	-1,9	3,5	89,00	1,0
6	97,82	9,5	8,1	89,61	2,0
7	100,94	3,2	5,5	90,05	2,8
8	88,29	-12,5	0,5	90,08	2,5
9	92,77	5,1	-0,2	90,07	2,2
10	91,60	-1,3	6,9	90,56	2,9
11	90,01	-1,7	2,1	90,72	2,8
12	91,98	2,2	2,5	90,90	2,5
Μέσος ετήσιος	90,90	-	-	90,90	2,5
2017:					
1	89,57	-2,6	7,1	91,40	2,7
2	94,94	6,0	11,0	92,18	3,9
3*	95,33	0,4	8,7	92,81	4,9

* Προσωρινά στοιχεία

Σημείωση : Οι δείκτες δημοσιεύονται με στρογγυλοποίηση δύο δεκαδικών ψηφίων και οι ποσοστιαίες μεταβολές με στρογγυλοποίηση ενός δεκαδικού ψηφίου.

Πίνακας 6. Μηνιαία εξέλιξη εποχικά διορθωμένου Γενικού Δείκτη Βιομηχανικής Παραγωγής και Κύριων Ομάδων Βιομηχανικών Κλάδων

Έτος βάσης: 2010=100,0

Έτος και μήνας	Γενικός Δείκτης		Ενέργεια		Ενδιάμεσα αγαθά		Κεφαλαιουχικά αγαθά		Διαρκή καταναλωτικά αγαθά		Μη διαρκή καταναλωτικά αγαθά	
	Δείκτης	Μηνιαία μεταβολή (%)	Δείκτης	Μηνιαία μεταβολή (%)	Δείκτης	Μηνιαία μεταβολή (%)	Δείκτης	Μηνιαία μεταβολή (%)	Δείκτης	Μηνιαία μεταβολή (%)	Δείκτης	Μηνιαία μεταβολή (%)
2015:												
1	88,06	1,0	95,84	3,3	79,28	-4,1	81,05	18,5	56,08	-7,5	88,95	-0,6
2	90,30	2,5	97,61	1,8	82,96	4,6	73,23	-9,6	55,59	-0,9	92,88	4,4
3	91,12	0,9	97,66	0,05	85,15	2,6	76,58	4,6	57,83	4,0	92,83	-0,1
4	88,51	-2,9	94,23	-3,5	84,87	-0,3	72,13	-5,8	55,91	-3,3	89,54	-3,5
5	84,88	-4,1	82,84	-12,1	88,11	3,8	67,93	-5,8	56,55	1,1	90,20	0,7
6	84,23	-0,8	84,16	1,6	85,78	-2,6	64,16	-5,5	54,87	-3,0	89,14	-1,2
7	86,07	2,2	98,48	17,0	76,07	-11,3	64,52	0,5	48,21	-12,1	85,20	-4,4
8	90,20	4,8	97,33	-1,2	85,54	12,4	58,09	-10,0	67,17	39,3	93,10	9,3
9	89,36	-0,9	100,11	2,9	78,27	-8,5	68,42	17,8	53,59	-20,2	91,58	-1,6
10	87,49	-2,1	96,15	-4,0	80,39	2,7	68,66	0,3	52,04	-2,9	88,40	-3,5
11	91,02	4,0	100,66	4,7	84,50	5,1	67,44	-1,8	56,53	8,6	90,98	2,9
12	92,95	2,1	100,47	-0,2	85,88	1,6	71,54	6,1	71,99	27,4	95,11	4,5
Μέσος ετήσιος	88,68		95,46		83,07		69,48		57,20		90,66	
2016:												
1	91,51	-1,5	99,09	-1,4	84,41	-1,7	64,49	-9,9	54,36	-24,5	95,86	0,8
2	87,45	-4,4	89,21	-10,0	85,58	1,4	65,44	1,5	51,55	-5,2	93,85	-2,1
3	87,54	0,1	87,97	-1,4	87,07	1,7	67,33	2,9	54,13	5,0	93,92	0,1
4	91,44	4,5	94,46	7,4	88,99	2,2	68,13	1,2	57,95	7,1	96,73	3,0
5	88,00	-3,8	92,70	-1,9	83,60	-6,1	69,21	1,6	57,47	-0,8	91,61	-5,3
6	91,19	3,6	92,43	-0,3	93,50	11,8	73,38	6,0	56,63	-1,5	93,35	1,9
7	90,95	-0,3	96,05	3,9	85,31	-8,8	74,35	1,3	58,11	2,6	94,82	1,6
8	91,33	0,4	96,84	0,8	91,19	6,9	77,06	3,6	58,75	1,1	88,91	-6,2
9	89,34	-2,2	97,97	1,2	84,74	-7,1	73,82	-4,2	54,53	-7,2	87,16	-2,0
10	93,57	4,7	103,28	5,4	86,98	2,6	74,87	1,4	56,11	2,9	92,62	6,3
11	92,72	-0,9	101,68	-1,5	87,21	0,3	76,26	1,9	54,27	-3,3	91,37	-1,4
12	94,99	2,4	110,08	8,3	84,96	-2,6	71,85	-5,8	58,29	7,4	90,66	-0,8
Μέσος ετήσιος	90,84		96,81		86,96		71,35		56,01		92,57	
2017:												
1	97,30	2,4	113,65	3,2	90,92	7,0	75,44	5,0	51,84	-11,1	88,03	-2,9
2	96,95	-0,4	106,20	-6,6	93,83	3,2	78,82	4,5	58,01	11,9	93,35	6,1
3	95,02	-2,0	101,40	-4,5	93,71	-0,1	76,03	-3,5	59,58	2,7	93,71	0,4

Σημειώσεις :

1. Οι δείκτες δημοσιεύονται με στρογγυλοποίηση δύο δεκαδικών ψηφίων και οι ποσοστιαίες μεταβολές με στρογγυλοποίηση ενός δεκαδικού ψηφίου.
2. Οι χρονοσειρές των εποχικά διορθωμένων δεικτών επαναυπολογίζονται κάθε φορά που προστίθεται μια νέα παρατήρηση.

ΜΕΘΟΔΟΛΟΓΙΚΕΣ ΣΗΜΕΙΩΣΕΙΣ

Γενικά	Ο Δείκτης Βιομηχανικής Παραγωγής, στην Ελλάδα, καταρτίζεται από την Ελληνική Στατιστική Αρχή (ΕΛΣΤΑΤ) από το έτος 1959 και εξής.
Σκοπός του δείκτη	Σκοπός του δείκτη είναι η σύγκριση του μεγέθους (όγκου) της εκάστοτε τρέχουσας μηνιαίας παραγωγής στους κλάδους ορυχείων – λατομείων, μεταποιητικών βιομηχανιών και παροχής ηλεκτρικού ρεύματος και νερού, προς την αντίστοιχη παραγωγή μιας δεδομένης σταθερής περιόδου, η οποία λαμβάνεται ως βάση. Ο Δείκτης Βιομηχανικής Παραγωγής δείχνει την εξέλιξη της προστιθέμενης αξίας κόστους συντελεστών παραγωγής, σε σταθερές τιμές.
Νομικό πλαίσιο	Ο Δείκτης Βιομηχανικής Παραγωγής καταρτίζεται στο πλαίσιο εφαρμογής του Κανονισμού (ΕΚ) του Συμβουλίου 1165/98 «περί βραχυπρόθεσμων στατιστικών». Επιπλέον, ο εν λόγω δείκτης καταρτίζεται στο πλαίσιο εφαρμογής του Κανονισμού (ΕΚ) 1893/2006 του Ευρωπαϊκού Κοινοβουλίου και του Συμβουλίου, του Κανονισμού (ΕΚ) 656/2007 της Επιτροπής και του Κανονισμού (ΕΚ) 451/2008 του Συμβουλίου.
Περίοδος αναφοράς	Μήνας.
Έτος βάσης	2010=100,0.
Αναθεώρηση	Ο Δείκτης Βιομηχανικής Παραγωγής είναι δείκτης σταθερής βάσης. Η τελευταία αναθεώρηση του δείκτη με το νέο έτος βάσης (2010) έγινε στο πλαίσιο εφαρμογής του Κανονισμού (ΕΚ) του Συμβουλίου 1165/98, όπου οι βραχυχρόνιοι δείκτες αναθεωρούνται κάθε πέντε (5) χρόνια, με έτος βάσης που λήγει σε 0 ή 5.
Στατιστικές ταξινομήσεις	Σε επίπεδο κλάδων οικονομικών δραστηριοτήτων, χρησιμοποιείται η ταξινόμηση NACE Αναθ. 2 της Eurostat (Κανονισμός 1893/2006), ενώ σε επίπεδο κύριων ομάδων βιομηχανικών κλάδων, η ομαδοποίηση των διψήφιων και τριψήφιων κλάδων της ταξινόμησης NACE Αναθ. 2 γίνεται σύμφωνα με τον Κανονισμό 656/2007 της Επιτροπής. Σε επίπεδο προϊόντων, χρησιμοποιείται η ταξινόμηση CPA 2008 της Eurostat (Κανονισμός 451/2008).
Γεωγραφική κάλυψη	Το σύνολο της Χώρας.
Κάλυψη κλάδων οικονομικών δραστηριοτήτων	Ο δείκτης καλύπτει όλους τους τομείς της βιομηχανίας (ορυχεία και λατομεία, μεταποίηση, ηλεκτρικό ρεύμα, υπηρεσίες επεξεργασίας και παροχής νερού), τις κύριες ομάδες βιομηχανικών κλάδων, όλα τα επίπεδα κλάδων οικονομικών δραστηριοτήτων, καθώς και τα παραγόμενα προϊόντα.
Διενεργούμενη έρευνα	Τα στοιχεία συγκεντρώνονται από δείγμα 1.338 επιχειρήσεων. Τα ερευνώμενα προϊόντα ανέρχονται σε 354 και η μέτρησή τους γίνεται είτε σε φυσικές μονάδες παραγωγής ή σε αξία παραγωγής ή σε αξία πωλήσεων, ανάλογα με τις σχετικές προδιαγραφές για κάθε κλάδο οικονομικής δραστηριότητας.
Εποχική διόρθωση	Εποχική διόρθωση είναι η διαδικασία απαλοιφής της επίδρασης της εποχικότητας (δηλαδή της επίδρασης μηνιαίων γεγονότων, π.χ. εορτές, τουριστική περίοδος κλπ.) στη χρονοσειρά δεδομένων για τη βελτίωση της συγκρισιμότητας μεταξύ των περιόδων αναφοράς των δεδομένων. Η εποχική διόρθωση του δείκτη πραγματοποιείται με την εφαρμογή της μεθόδου TRAMO-SEATS και με τη χρήση του λογισμικού JDemetra+ 2.0.0. Για την εποχική διόρθωση του Δείκτη Βιομηχανικής Παραγωγής σε επίπεδο διψήφιου κλάδου της NACE Αναθ.2, σε επίπεδο κατηγοριών (Β – Ορυχεία και Λατομεία, Γ – Μεταποιητικές Βιομηχανίες, Δ – Ηλεκτρισμός και Ε – Παροχή Νερού) και σε επίπεδο κύριων ομάδων βιομηχανικών κλάδων (MIGs), εφαρμόζεται η άμεση μέθοδος (direct approach), δηλαδή η κάθε χρονολογική σειρά διορθώνεται εποχικά, ανεξάρτητα από τις υπόλοιπες. Για τον Γενικό Δείκτη Βιομηχανικής Παραγωγής εφαρμόζεται η έμμεση μέθοδος (indirect approach), δηλαδή ο εποχικά διορθωμένος Γενικός Δείκτης προκύπτει από τη σύνθεση των εποχικά διορθωμένων δεικτών των κύριων ομάδων βιομηχανικών κλάδων (MIGs) με την εφαρμογή των κατάλληλων σταθμίσεων.
Δημοσίευση στοιχείων	Τα στοιχεία του Δείκτη Βιομηχανικής Παραγωγής (2010=100,0) δημοσιεύονται από τον Αύγουστο 2014, με πρώτο μήνα αναφοράς τον Ιούνιο 2014. Η διάθεση των χρονοσειρών του δείκτη με το ίδιο έτος βάσης (2010) γίνεται, αναδρομικά, από τον Ιανουάριο του 2000.
Παραπομπές	Περισσότερες πληροφορίες σχετικά με τη μεθοδολογία κατάρτισης και υπολογισμού του Δείκτη Βιομηχανικής Παραγωγής, καθώς και στοιχεία χρονολογικών σειρών, διατίθενται στην ιστοσελίδα της ΕΛΣΤΑΤ (http://www.statistics.gr/el/statistics/-/publication/DKT21/).