



ΔΕΛΤΙΟ ΤΥΠΟΥ

ΕΡΕΥΝΑ ΟΙΚΟΔΟΜΙΚΗΣ ΔΡΑΣΤΗΡΙΟΤΗΤΑΣ : Μάιος 2014

Σύμφωνα με τα προσωρινά στοιχεία της Ελληνικής Στατιστικής Αρχής, κατά το μήνα Μάιο 2014 το μέγεθος της Συνολικής Οικοδομικής Δραστηριότητας (Ιδιωτικής-Δημόσιας) στο σύνολο της Χώρας μετρούμενο με βάση τις εκδοθείσες οικοδομικές άδειες, ανήλθε σε 1.217 οικοδομικές άδειες, που αντιστοιχούν σε 234,3 χιλιάδες m² επιφάνειας και 998,5 χιλιάδες m³ όγκου, παρουσίασε δηλαδή, αύξηση κατά 1,2% στον αριθμό των οικοδομικών αδειών, κατά 10,2% στην επιφάνεια και κατά 10,2% στον όγκο, σε σχέση με τον αντίστοιχο μήνα του 2013 (Πίνακας 1).

Το μέγεθος Ιδιωτικής Οικοδομικής Δραστηριότητας, στο σύνολο της Χώρας, ανήλθε σε 1.208 οικοδομικές άδειες, που αντιστοιχούν σε 229,0 χιλιάδες m² επιφάνειας και 976,5 χιλιάδες m³ όγκου, παρουσίασε δηλαδή, αύξηση κατά 1,5% στον αριθμό των οικοδομικών αδειών, κατά 10,7% στην επιφάνεια και κατά 10,4% στον όγκο, σε σχέση με τον αντίστοιχο μήνα του 2013 (Πίνακας 2).

Αντίστοιχα το μέγεθος της Δημόσιας Οικοδομικής Δραστηριότητας κατά το μήνα Μάιο 2014, στο σύνολο της Χώρας, ανήλθε σε 9 οικοδομικές άδειες, που αντιστοιχούν σε 5,3 χιλιάδες m² επιφάνειας και 22,0 χιλιάδες m³ όγκου.

Το ποσοστό συμμετοχής της Δημόσιας Οικοδομικής Δραστηριότητας στο συνολικό οικοδομικό όγκο, για το μήνα Μάιο 2014, είναι 2,2%.

Κατά την περίοδο των τελευταίων δώδεκα μηνών, δηλαδή από το Ιούνιο 2013 έως το Μάιο 2014, το μέγεθος της Συνολικής Οικοδομικής Δραστηριότητας (Ιδιωτικής-Δημόσιας) μετρούμενο με βάση τις εκδοθείσες οικοδομικές άδειες, στο σύνολο της Χώρας, ανήλθε σε 14.878 οικοδομικές άδειες, που αντιστοιχούν σε 2.845,8 χιλιάδες m² επιφάνειας και 11.757,0 χιλιάδες m³ όγκου. Παρατηρήθηκε δηλαδή, μείωση κατά 16,9% στον αριθμό των οικοδομικών αδειών, κατά 14,0% στην επιφάνεια και κατά 10,8% στον όγκο σε σχέση με την αντίστοιχη περίοδο Ιουνίου 2012 - Μαΐου 2013 (Πίνακας 3).

Κατά την ίδια χρονική περίοδο, Ιουνίου 2013 - Μαΐου 2014, η Ιδιωτική Οικοδομική Δραστηριότητα, εμφανίζει στο σύνολο της Χώρας, μείωση κατά 17,1% στον αριθμό των οικοδομικών αδειών, κατά 14,4% στην επιφάνεια και κατά 11,0% στον όγκο, σε σύγκριση με την αντίστοιχη περίοδο Ιουνίου 2012 - Μαΐου 2013 (Πίνακας 4).

Το ποσοστό συμμετοχής της Δημόσιας Οικοδομικής Δραστηριότητας στο συνολικό οικοδομικό όγκο, για ανωτέρω περίοδο, είναι 4,3%.

Το πεντάμηνο Ιανουαρίου - Μαΐου 2014, η Συνολική Οικοδομική Δραστηριότητα εμφανίζει στο σύνολο της Χώρας, μείωση κατά 22,6% στον αριθμό των οικοδομικών αδειών, κατά 16,9% στην επιφάνεια και κατά 10,7% στον όγκο, σε σχέση με τον αντίστοιχο πεντάμηνο του έτους 2013 (Πίνακας 5).

Αντίστοιχα, η Ιδιωτική Οικοδομική Δραστηριότητα, εμφανίζει στο σύνολο της Χώρας, μείωση κατά 22,7% στον αριθμό των οικοδομικών αδειών, κατά 15,8% στην επιφάνεια και κατά 9,4% στον όγκο, σε σχέση με την αντίστοιχη περίοδο Ιανουαρίου - Μαΐου 2013 (Πίνακας 6).

Πληροφορίες:

Δ/ση Στατιστικών Δευτερογενούς Τομέα

Τμήμα Στ. Κατασκευών & Περιβάλλοντος

Μάλφα Ελένη

Τηλ. : 213 1352490

Fax : 213 1352453

e.malfa@statistics.gr

Πίνακας 1. Συνολική Οικοδομική Δραστηριότητα (Ιδιωτική-Δημόσια), κατά Περιφέρεια, για το μήνα Μάιο των ετών 2013 και 2014 ^{(1) (2)}

Περιφέρεια	Αριθμός αδειών			Επιφάνεια (σε χιλ. m ²)			Όγκος (σε χιλ. m ³)		
	Μάιος 2013	Μάιος 2014	Μεταβολή (%)	Μάιος 2013	Μάιος 2014	Μεταβολή (%)	Μάιος 2013	Μάιος 2014	Μεταβολή (%)
Αν.Μακεδονία & Θράκη	65	45	-30,8	8,6	5,9	-31,7	29,0	21,1	-27,3
Κεντρική Μακεδονία	169	165	-2,4	33,4	32,6	-2,4	151,8	128,6	-15,3
Δυτική Μακεδονία	21	32	52,4	5,2	11,9	126,4	24,0	55,9	132,4
Θεσσαλία	75	62	-17,3	13,8	13,6	-1,5	48,2	68,5	42,0
Ήπειρος	40	48	20,0	4,3	7,9	82,5	17,5	30,5	74,7
Ιόνια Νησιά	35	53	51,4	5,9	9,4	60,4	21,4	29,7	38,8
Δυτική Ελλάδα	101	101	0,0	10,2	11,7	14,0	32,8	45,0	37,2
Στερεά Ελλάδα	95	105	10,5	21,1	19,4	-7,9	90,9	94,9	4,4
Πελοπόννησος	138	135	-2,2	17,1	21,9	27,8	60,5	85,4	41,2
Αττική	279	250	-10,4	63,3	52,1	-17,7	315,4	275,5	-12,6
Βόρειο Αιγαίο	36	46	27,8	3,3	5,5	65,7	12,1	21,8	80,2
Νότιο Αιγαίο	67	83	23,9	6,6	17,4	165,0	22,9	56,1	145,1
Κρήτη	82	92	12,2	19,8	25,1	26,7	79,6	85,5	7,4
Σύνολο Χώρας	1.203	1.217	1,2	212,7	234,3	10,2	906,1	998,5	10,2

(1) Προσωρινά στοιχεία

(2) Επισημαίνουμε ότι οι διαφοροποιήσεις στην αύξηση ή τη μείωση του αριθμού των εκδοθεισών αδειών και της επιφάνειας - όγκου μπορεί να οφείλονται σε μεμονωμένες άδειες μεγάλης επιφάνειας και όγκου ή σε οικοδομικές άδειες που δεν μεταβάλλουν την επιφάνεια και τον όγκο, όπως αναθεωρήσεις, επισκευές, κατεδαφίσεις κλπ.

Πίνακας 2. Ιδιωτική Οικοδομική Δραστηριότητα, κατά Περιφέρεια, για το μήνα Μάιο των ετών 2013 και 2014 ⁽¹⁾

Περιφέρεια	Αριθμός αδειών			Επιφάνεια (σε χιλ. m ²)			Όγκος (σε χιλ. m ³)		
	Μάιος 2013	Μάιος 2014	Μεταβολή (%)	Μάιος 2013	Μάιος 2014	Μεταβολή (%)	Μάιος 2013	Μάιος 2014	Μεταβολή (%)
Αν.Μακεδονία & Θράκη	63	45	-28,6	7,9	5,9	-26,0	26,3	21,1	-19,9
Κεντρική Μακεδονία	168	165	-1,8	33,0	32,6	-1,3	150,5	128,6	-14,5
Δυτική Μακεδονία	20	31	55,0	5,1	11,6	126,4	23,1	53,6	131,7
Θεσσαλία	75	60	-20,0	13,8	12,1	-12,4	48,2	61,1	26,7
Ήπειρος	40	47	17,5	4,3	7,8	79,5	17,5	30,0	71,9
Ιόνια Νησιά	35	53	51,4	5,9	9,4	60,4	21,4	29,7	38,8
Δυτική Ελλάδα	100	100	0,0	10,2	11,7	14,0	32,8	45,0	37,2
Στερεά Ελλάδα	95	103	8,4	21,1	19,4	-8,0	90,9	94,8	4,4
Πελοπόννησος	136	135	-0,7	17,1	21,9	27,8	60,5	85,4	41,2
Αττική	276	249	-9,8	61,5	50,4	-18,1	309,5	271,8	-12,2
Βόρειο Αιγαίο	36	46	27,8	3,3	5,5	65,7	12,1	21,8	80,2
Νότιο Αιγαίο	67	83	23,9	6,6	17,4	165,0	22,9	56,1	145,1
Κρήτη	79	91	15,2	16,8	23,4	38,8	68,9	77,4	12,3
Σύνολο Χώρας	1.190	1.208	1,5	206,8	229,0	10,7	884,6	976,5	10,4

(1) Προσωρινά στοιχεία

Πίνακας 3. Συνολική Οικοδομική Δραστηριότητα (Ιδιωτική-Δημόσια), κατά Περιφέρεια, για την περίοδο Ιουνίου 2012 - Μαΐου 2013 και Ιουνίου 2013 - Μαΐου 2014 *

Περιφέρεια	Αριθμός αδειών			Επιφάνεια (σε χιλ. m ²)			Όγκος (σε χιλ. m ³)		
	Ιούνιος - Μάιος 2012-2013	Μεταβολή 2013-2014 (%)		Ιούνιος - Μάιος 2012-2013	Μεταβολή 2013-2014 (%)		Ιούνιος - Μάιος 2012-2013	Μεταβολή 2013-2014 (%)	
Αν.Μακεδονία & Θράκη	841	670	-20,3	175,1	190,8	9,0	649,0	798,3	23,0
Κεντρική Μακεδονία	2.585	1.939	-25,0	633,7	474,5	-25,1	2.886,1	2.137,1	-26,0
Δυτική Μακεδονία	339	318	-6,2	109,8	90,8	-17,2	447,0	399,3	-10,7
Θεσσαλία	1.122	872	-22,3	193,8	182,7	-5,7	748,8	779,2	4,1
Ήπειρος	576	495	-14,1	101,7	73,0	-28,2	339,5	285,9	-15,8
Ιόνια Νησιά	635	508	-20,0	129,7	83,4	-35,7	449,3	293,5	-34,7
Δυτική Ελλάδα	1.495	1.398	-6,5	221,6	213,3	-3,7	862,1	848,5	-1,6
Στερεά Ελλάδα	1.321	1.209	-8,5	245,2	208,1	-15,1	1.110,3	1.053,6	-5,1
Πελοπόννησος	1.974	1.606	-18,6	320,2	284,2	-11,2	1.187,4	1.066,1	-10,2
Αττική	3.920	3.135	-20,0	613,4	509,5	-16,9	2.416,0	2.159,4	-10,6
Βόρειο Αιγαίο	634	475	-25,1	78,6	58,1	-26,0	278,0	211,5	-23,9
Νότιο Αιγαίο	1.295	1.228	-5,2	223,6	225,5	0,9	859,8	785,0	-8,7
Κρήτη	1.165	1.025	-12,0	263,2	251,8	-4,3	948,3	939,4	-0,9
Σύνολο Χώρας	17.902	14.878	-16,9	3.309,5	2.845,8	-14,0	13.181,7	11.757,0	-10,8

* Προσωρινά στοιχεία

Πίνακας 4. Ιδιωτική Οικοδομική Δραστηριότητα, κατά Περιφέρεια, για την περίοδο Ιουνίου 2012 - Μαΐου 2013 και Ιουνίου 2013 - Μαΐου 2014 *

Περιφέρεια	Αριθμός αδειών			Επιφάνεια (σε χιλ. m ²)			Όγκος (σε χιλ. m ³)		
	Ιούνιος - Μάιος 2012-2013	Μεταβολή 2013-2014 (%)		Ιούνιος - Μάιος 2012-2013	Μεταβολή 2013-2014 (%)		Ιούνιος - Μάιος 2012-2013	Μεταβολή 2013-2014 (%)	
Αν.Μακεδονία & Θράκη	834	654	-21,6	165,5	180,4	8,9	610,1	750,7	23,0
Κεντρική Μακεδονία	2.544	1.915	-24,7	609,8	462,8	-24,1	2.786,2	2.090,3	-25,0
Δυτική Μακεδονία	329	313	-4,9	97,9	86,9	-11,3	398,7	386,5	-3,0
Θεσσαλία	1.108	845	-23,7	175,2	156,6	-10,6	666,3	678,3	1,8
Ήπειρος	570	491	-13,9	100,4	71,0	-29,3	335,8	273,7	-18,5
Ιόνια Νησιά	634	506	-20,2	129,7	83,2	-35,9	449,3	292,4	-34,9
Δυτική Ελλάδα	1.486	1.389	-6,5	210,9	202,7	-3,9	817,6	781,1	-4,5
Στερεά Ελλάδα	1.317	1.201	-8,8	245,1	207,1	-15,5	1.110,2	1.050,7	-5,4
Πελοπόννησος	1.959	1.578	-19,4	313,3	273,9	-12,6	1.161,9	1.025,7	-11,7
Αττική	3.900	3.119	-20,0	598,9	479,5	-19,9	2.338,7	2.050,1	-12,3
Βόρειο Αιγαίο	631	473	-25,0	77,8	54,3	-30,1	272,3	196,0	-28,0
Νότιο Αιγαίο	1.287	1.224	-4,9	220,8	222,4	0,8	848,8	770,8	-9,2
Κρήτη	1.144	999	-12,7	237,6	243,7	2,5	846,1	907,1	7,2
Σύνολο Χώρας	17.743	14.707	-17,1	3.183,0	2.724,6	-14,4	12.641,8	11.253,3	-11,0

* Προσωρινά στοιχεία

Πίνακας 5. Συνολική Οικοδομική Δραστηριότητα (Ιδιωτική-Δημόσια), κατά Περιφέρεια, για την περίοδο Ιανουαρίου - Μαΐου των ετών 2013 και 2014 *

Περιφέρεια	Αριθμός αδειών			Επιφάνεια (σε χιλ. m ²)			Όγκος (σε χιλ. m ³)		
	Ιανουάριος- Μάιος 2013	Μαΐος 2014	Μεταβολή (%)	Ιανουάριος- Μάιος 2013	Μαΐος 2014	Μεταβολή (%)	Ιανουάριος- Μάιος 2013	Μαΐος 2014	Μεταβολή (%)
Αν.Μακεδονία & Θράκη	283	240	-15,2	75,2	40,9	-45,6	273,6	148,9	-45,6
Κεντρική Μακεδονία	904	658	-27,2	187,3	147,3	-21,4	777,8	688,7	-11,5
Δυτική Μακεδονία	108	113	4,6	39,4	38,3	-2,8	202,1	169,3	-16,2
Θεσσαλία	435	277	-36,3	80,5	67,0	-16,8	313,1	330,0	5,4
Ήπειρος	195	181	-7,2	31,3	38,4	22,7	108,0	161,3	49,4
Ιόνια Νησιά	213	192	-9,9	38,8	36,5	-6,0	137,4	129,5	-5,8
Δυτική Ελλάδα	523	469	-10,3	58,3	67,8	16,2	209,3	274,3	31,1
Στερεά Ελλάδα	537	409	-23,8	109,0	74,3	-31,9	507,7	407,2	-19,8
Πελοπόννησος	730	589	-19,3	124,6	89,3	-28,4	474,7	341,9	-28,0
Αττική	1.604	1.064	-33,7	235,9	184,5	-21,8	954,6	816,0	-14,5
Βόρειο Αιγαίο	227	146	-35,7	22,9	15,6	-31,8	81,7	57,1	-30,1
Νότιο Αιγαίο	469	428	-8,7	64,1	74,2	15,7	215,4	259,3	20,4
Κρήτη	443	399	-9,9	95,6	92,8	-2,9	362,4	342,2	-5,6
Σύνολο Χώρας	6.671	5.165	-22,6	1.163,1	966,8	-16,9	4.617,7	4.125,7	-10,7

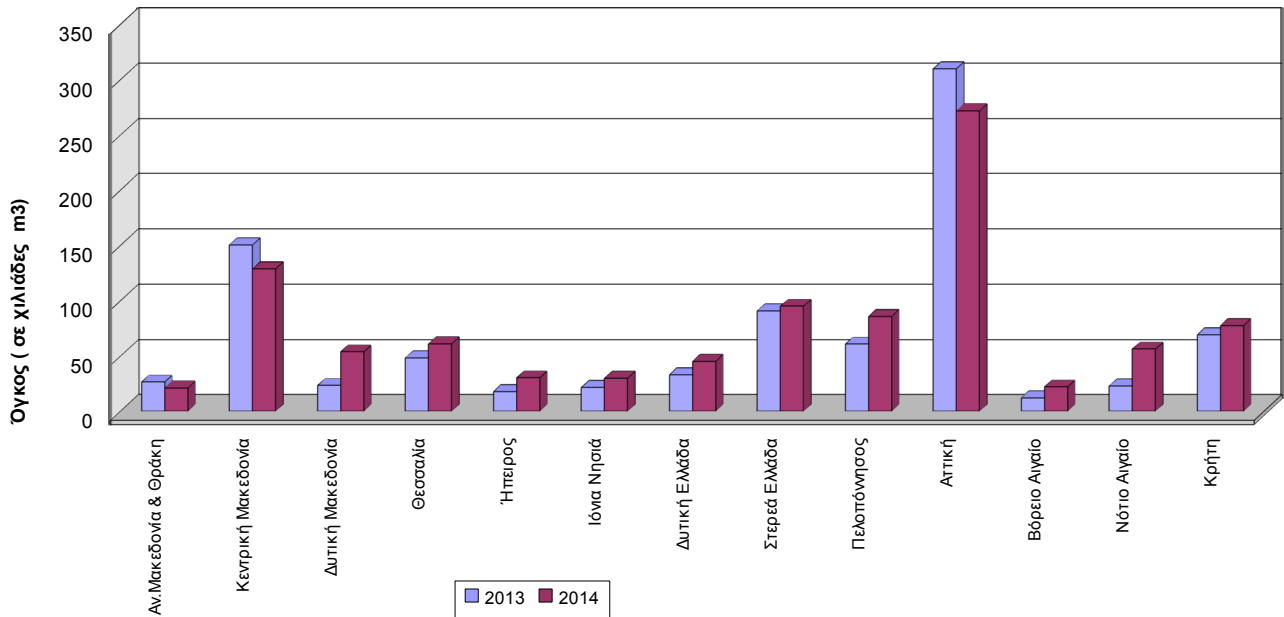
* Προσωρινά στοιχεία

Πίνακας 6. Ιδιωτική Οικοδομική Δραστηριότητα, κατά Περιφέρεια, για την περίοδο Ιανουαρίου - Μαΐου των ετών 2013 και 2014 *

Περιφέρεια	Αριθμός αδειών			Επιφάνεια (σε χιλ. m ²)			Όγκος (σε χιλ. m ³)		
	Ιανουάριος- Μάιος 2013	Μαΐος 2014	Μεταβολή (%)	Ιανουάριος- Μάιος 2013	Μαΐος 2014	Μεταβολή (%)	Ιανουάριος- Μάιος 2013	Μαΐος 2014	Μεταβολή (%)
Αν.Μακεδονία & Θράκη	280	237	-15,4	74,2	40,3	-45,7	269,5	146,6	-45,6
Κεντρική Μακεδονία	892	654	-26,7	180,3	146,9	-18,5	750,1	686,8	-8,4
Δυτική Μακεδονία	105	109	3,8	35,3	34,4	-2,5	185,8	156,6	-15,7
Θεσσαλία	429	270	-37,1	73,2	63,4	-13,4	276,6	313,5	13,3
Ήπειρος	193	177	-8,3	31,3	36,3	16,0	108,0	149,1	38,1
Ιόνια Νησιά	213	191	-10,3	38,8	36,5	-6,0	137,4	129,5	-5,8
Δυτική Ελλάδα	520	466	-10,4	58,2	67,8	16,5	208,9	274,3	31,3
Στερεά Ελλάδα	537	407	-24,2	109,0	74,3	-31,9	507,7	407,1	-19,8
Πελοπόννησος	723	580	-19,8	118,9	85,1	-28,5	454,1	326,9	-28,0
Αττική	1.594	1.055	-33,8	230,6	180,8	-21,6	933,5	804,7	-13,8
Βόρειο Αιγαίο	226	146	-35,4	22,9	15,6	-31,6	81,4	57,1	-29,8
Νότιο Αιγαίο	463	427	-7,8	61,3	73,9	20,6	204,5	257,9	26,1
Κρήτη	434	387	-10,8	89,8	90,5	0,8	340,9	331,2	-2,9
Σύνολο Χώρας	6.609	5.106	-22,7	1.124,0	945,9	-15,8	4.458,3	4.041,4	-9,4

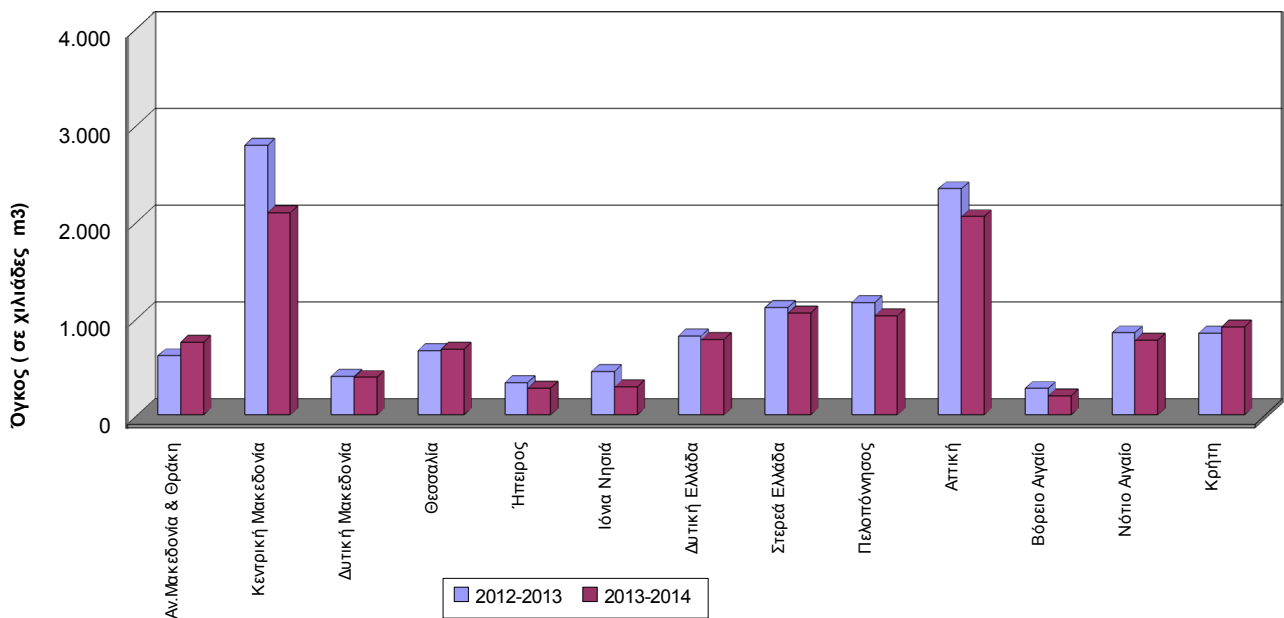
* Προσωρινά στοιχεία

Γράφημα 1. Ιδιωτική Οικοδομική Δραστηριότητα, κατά Περιφέρεια, για το μήνα Μάιο των ετών 2013 και 2014 *



* Προσωρινά στοιχεία

Γράφημα 2. Ιδιωτική Οικοδομική Δραστηριότητα, κατά Περιφέρεια, για την περίοδο Ιουνίου 2012 - Μαΐου 2013 και Ιουνίου 2013 - Μαΐου 2014 *



* Προσωρινά στοιχεία

ΕΠΕΞΗΓΗΜΑΤΙΚΕΣ ΣΗΜΕΙΩΣΕΙΣ

Έρευνα Οικοδομικής Δραστηριότητας Η Έρευνα Οικοδομικής Δραστηριότητας παρέχει στοιχεία απογραφικά σε μηνιαία και ετήσια βάση, από το έτος 1964. Σκοπός της έρευνας είναι η καταγραφή όλων των εκδοθεισών οικοδομικών αδειών μέσω των διοικητικών αρχών που τις εκδίδουν, συμπληρώνοντας το αντίστοιχο στατιστικό δελτίο. Καταγράφονται όλα τα χαρακτηριστικά της έρευνας, δηλ. είδος οικοδομικής άδειας, είδος κατασκευής, είδος οικοδομής, στοιχεία οικοδομής και λοιπών βοηθητικών χώρων, είδος χρήσης της οικοδομής, επιφάνεια, όγκος και προϋπολογισμός.

Νομικό πλαίσιο Η έρευνα είναι πλήρως εναρμονισμένη με την Ευρωπαϊκή νομοθεσία. Η κύρια νομοθετική πράξη είναι ο Κανονισμός (ΕΚ) αριθ. 1165/1998, όπως αυτός έχει τροποποιηθεί με τον Κανονισμό 1158/2005 (ΕΚ) και ακολουθεί την κατάσταση των κατασκευών (CC).

Περίοδος Αναφοράς 01/05/2014 έως 31/05/2014

Κάλυψη Η έρευνα είναι απογραφική και περιλαμβάνει το σύνολο των εκδοθεισών αδειών σε ολόκληρη τη χώρα.

Ορισμοί **Οικοδομική άδεια:** Η οικοδομική άδεια αναφέρεται σε όλα τα είδη των οικοδομικών αδειών. Δηλαδή τις οικοδομικές άδειες για νέα οικοδομή ή προσθήκη, επισκευή, αναπαλαίωση, κατεδάφιση, περιτοίχιση, νομιμοποίηση, αναθεώρηση και τροποποίηση οικοδομής.

Η έννοια της οικοδομής ταυτίζεται με την έννοια του κτιρίου.

Κτίριο είναι κάθε μόνιμη και ανεξάρτητη οικοδομική κατασκευή, η οποία έχει τοίχους και στέγη και αποτελείται από ένα ή περισσότερα δωμάτια ή λοιπούς χώρους. Κατά κανόνα, τα κτίρια έχουν τέσσερις (4) τοίχους. Θεωρείται όμως κτίριο και μια μόνιμη οικοδομική κατασκευή, η οποία είναι ανοικτή από τη μία ή τις δύο πλευρές της, αρκεί να έχει στέγη.

Νέα οικοδομή είναι κάθε οικοδομή που κτίζεται από την αρχή σε ακάλυπτο έδαφος ή στη θέση παλιάς οικοδομής που κατεδαφίστηκε.

Προσθήκη οικοδομής είναι κάθε μόνιμη οικοδομική κατασκευή που προσθέτει οικοδομικό όγκο (χώρο) σε υπάρχουσα οικοδομή είτε σε ύψος είτε και με τους δύο τρόπους, συγχρόνως, και δημιουργεί κατοικία ή κατάστημα ή και τα δύο.

Όγκος οικοδομής, νοείται, ο ακαθάριστος οικοδομικός όγκος, δηλαδή ο χώρος που περιλαμβάνεται μεταξύ της εξωτερικής επιφάνειας των εξωτερικών τοίχων, του χαμηλότερου δαπέδου(του υπογείου, αν υπάρχει, η του ισογείου) και της στέγης της οικοδομής. Αν μεταξύ του χαμηλότερου δαπέδου και της στέγης της οικοδομής μεσολαβεί πυλωτή, ο όγκος αυτής συνυπολογίζεται στο σύνολο του όγκου των λοιπών χώρων. Ο όγκος της οικοδομής υπολογίζεται κατά την έκδοση άδειας από τις αρμόδιες αρχές.

Επιφάνεια οικοδομής θεωρείται το άθροισμα της έκτασης κάθε ορόφου, υπολογιζόμενο μέχρι την εξωτερική όψη των εξωτερικών τοίχων, καθώς και των λοιπών βοηθητικών χώρων.

Γενική Παρατήρηση Τυχόν διαφορές μεταξύ του αθροίσματος των επιμέρους ποσών και των ποσών που αναγράφονται ως σύνολα οφείλονται στη στρογγυλοποίηση.

Παραπομπές Περισσότερες πληροφορίες (πίνακες, ερωτηματολόγια, μεθοδολογία) σχετικά με την Έρευνα Οικοδομικής Δραστηριότητας υπάρχουν στην ιστοσελίδα της ΕΛΣΤΑΤ (www.statistics.gr) στο σύνδεσμο «Στατιστικά Θέματα > Οικοδόμηση-Κατασκευές > Οικοδόμηση > Οικοδομική Δραστηριότητα».