



## ΔΕΛΤΙΟ ΤΥΠΟΥ

**ΕΡΕΥΝΑ ΟΙΚΟΔΟΜΙΚΗΣ ΔΡΑΣΤΗΡΙΟΤΗΤΑΣ :** Φεβρουάριος 2014

Σύμφωνα με τα προσωρινά στοιχεία της Ελληνικής Στατιστικής Αρχής, κατά το μήνα Φεβρουάριο 2014 το μέγεθος της Συνολικής Οικοδομικής Δραστηριότητας (Ιδιωτικής-Δημόσιας) στο σύνολο της Χώρας μετρούμενο με βάση τις εκδοθείσες οικοδομικές άδειες, ανήλθε σε 983 οικοδομικές άδειες, που αντιστοιχούν σε 162,5 χιλιάδες m<sup>2</sup> επιφάνειας και 716,6 χιλιάδες m<sup>3</sup> όγκου, παρουσίασε δηλαδή, μείωση κατά 20,7% στον αριθμό των οικοδομικών αδειών, κατά 15,1% στην επιφάνεια και κατά 5,9% στον όγκο, σε σχέση με τον αντίστοιχο μήνα του 2013 (Πίνακας 1).

Το μέγεθος Ιδιωτικής Οικοδομικής Δραστηριότητας, στο σύνολο της Χώρας, ανήλθε σε 975 οικοδομικές άδειες, που αντιστοιχούν σε 161,5 χιλιάδες m<sup>2</sup> επιφάνειας και 711,6 χιλιάδες m<sup>3</sup> όγκου, παρουσίασε δηλαδή, μείωση κατά 20,7% στον αριθμό των οικοδομικών αδειών, κατά 14,6% στην επιφάνεια και κατά 5,0% στον όγκο, σε σχέση με τον αντίστοιχο μήνα του 2013 (Πίνακας 2).

Αντίστοιχα το μέγεθος της Δημόσιας Οικοδομικής Δραστηριότητας κατά το μήνα Φεβρουάριο 2014, στο σύνολο της Χώρας, ανήλθε σε 8 οικοδομικές άδειες, που αντιστοιχούν σε 1,000 m<sup>2</sup> επιφάνειας και 5,0 χιλιάδες m<sup>3</sup> όγκου.

Το ποσοστό συμμετοχής της Δημόσιας Οικοδομικής Δραστηριότητας στο συνολικό οικοδομικό όγκο, για το μήνα Φεβρουάριο 2014, είναι 0,7%.

Κατά την περίοδο των τελευταίων δώδεκα μηνών, δηλαδή από το Μάρτιο 2013 έως το Φεβρουάριο 2014, το μέγεθος της Συνολικής Οικοδομικής Δραστηριότητας (Ιδιωτικής-Δημόσιας) μετρούμενο με βάση τις εκδοθείσες οικοδομικές άδειες, στο σύνολο της Χώρας, ανήλθε σε 15.626 οικοδομικές άδειες, που αντιστοιχούν σε 2.913,7 χιλιάδες m<sup>2</sup> επιφάνειας και 11.786,7 χιλιάδες m<sup>3</sup> όγκου. Παρατηρήθηκε δηλαδή, μείωση κατά 24,8% στον αριθμό των οικοδομικών αδειών, κατά 25,6% στην επιφάνεια και κατά 23,0% στον όγκο σε σχέση με την αντίστοιχη περίοδο Μαρτίου 2012 - Φεβρουαρίου 2013 (Πίνακας 3).

Κατά την ίδια χρονική περίοδο, Μαρτίου 2013 - Φεβρουαρίου 2014, η Ιδιωτική Οικοδομική Δραστηριότητα, εμφανίζει στο σύνολο της Χώρας, μείωση κατά 25,1% στον αριθμό των οικοδομικών αδειών, κατά 26,4% στην επιφάνεια και κατά 23,6% στον όγκο, σε σύγκριση με την αντίστοιχη περίοδο Μαρτίου 2012 - Φεβρουαρίου 2013 (Πίνακας 4).

Το ποσοστό συμμετοχής της Δημόσιας Οικοδομικής Δραστηριότητας στο συνολικό οικοδομικό όγκο, για την ανωτέρω περίοδο, είναι 4,9%.

Το δίμηνο Ιανουαρίου- Φεβρουαρίου 2014, η Συνολική Οικοδομική Δραστηριότητα εμφανίζει στο σύνολο της Χώρας, μείωση κατά 28,5% στον αριθμό των οικοδομικών αδειών, κατά 28,4% στην επιφάνεια και κατά 25,6% στον όγκο, σε σχέση με τον αντίστοιχο δίμηνο του έτους 2013 (Πίνακας 5).

Αντίστοιχα, η Ιδιωτική Οικοδομική Δραστηριότητα, εμφανίζει στο σύνολο της Χώρας, μείωση κατά 28,9% στον αριθμό των οικοδομικών αδειών, κατά 28,9% στην επιφάνεια και κατά 25,8% στον όγκο, σε σχέση με την αντίστοιχη περίοδο Ιανουαρίου- Φεβρουαρίου 2013 (Πίνακας 6).

**Πληροφορίες:**

Δ/ση Στατιστικών Δευτερογενούς Τομέα

Τμήμα Στ. Κατασκευών & Περιβάλλοντος

Οικονομοπούλου Μαρία

Τηλ. : 213 1352045

Fax : 213 1352453

[m.economopoulos@statistics.gr](mailto:m.economopoulos@statistics.gr)

**Πίνακας 1. Συνολική Οικοδομική Δραστηριότητα (Ιδιωτική-Δημόσια), κατά Περιφέρεια, για το μήνα Φεβρουάριο των ετών 2013 και 2014 <sup>(1) (2)</sup>**

Περιφέρεια	Αριθμός αδειών			Επιφάνεια (σε χιλ. m <sup>2</sup> )			Όγκος (σε χιλ. m <sup>3</sup> )		
	Φεβρουάριος		Μεταβολή (%)	Φεβρουάριος		Μεταβολή (%)	Φεβρουάριος		Μεταβολή (%)
	2013	2014		2013	2014		2013	2014	
Αν.Μακεδονία & Θράκη	40	52	30,0	6,6	8,0	20,3	24,5	26,3	7,2
Κεντρική Μακεδονία	158	116	-26,6	37,3	15,8	-57,7	176,6	61,0	-65,5
Δυτική Μακεδονία	23	25	8,7	2,6	3,4	30,6	8,5	14,0	65,9
Θεσσαλία	82	57	-30,5	12,4	12,6	2,0	48,2	70,7	46,8
Ήπειρος	32	22	-31,3	4,2	4,0	-5,1	13,4	14,4	8,0
Ιόνια Νησιά	31	25	-19,4	9,4	5,5	-41,6	29,6	20,6	-30,5
Δυτική Ελλάδα	92	90	-2,2	11,4	17,6	54,8	42,9	91,3	112,7
Στερεά Ελλάδα	99	80	-19,2	20,0	15,8	-21,1	80,9	97,6	20,7
Πελοπόννησος	147	106	-27,9	20,3	14,4	-29,2	78,2	70,1	-10,4
Αττική	321	227	-29,3	40,1	34,5	-14,1	160,4	127,4	-20,6
Βόρειο Αιγαίο	37	27	-27,0	2,7	1,8	-32,8	9,5	5,6	-40,6
Νότιο Αιγαίο	97	90	-7,2	11,2	17,6	57,2	38,4	68,3	77,8
Κρήτη	81	66	-18,5	13,2	11,6	-12,5	50,2	49,2	-2,0
<b>Σύνολο Χώρας</b>	<b>1.240</b>	<b>983</b>	<b>-20,7</b>	<b>191,5</b>	<b>162,5</b>	<b>-15,1</b>	<b>761,3</b>	<b>716,6</b>	<b>-5,9</b>

(1) Προσωρινά στοιχεία

(2) Επισημαίνουμε ότι οι διαφοροποιήσεις στην αύξηση ή τη μείωση του αριθμού των εκδοθεισών αδειών και της επιφάνειας - όγκου μπορεί να οφείλονται σε μεμονωμένες άδειες μεγάλης επιφάνειας και όγκου ή σε οικοδομικές άδειες που δεν μεταβάλλουν την επιφάνεια και τον όγκο, όπως αναθεωρήσεις, επισκευές, κατεδαφίσεις κλπ.

**Πίνακας 2. Ιδιωτική Οικοδομική Δραστηριότητα, κατά Περιφέρεια, για το μήνα Φεβρουάριο των ετών 2013 και 2014 <sup>(1)</sup>**

Περιφέρεια	Αριθμός αδειών			Επιφάνεια (σε χιλ. m <sup>2</sup> )			Όγκος (σε χιλ. m <sup>3</sup> )		
	Φεβρουάριος		Μεταβολή (%)	Φεβρουάριος		Μεταβολή (%)	Φεβρουάριος		Μεταβολή (%)
	2013	2014		2013	2014		2013	2014	
Αν.Μακεδονία & Θράκη	40	50	25,0	6,6	7,8	18,1	24,5	25,7	4,9
Κεντρική Μακεδονία	157	115	-26,8	37,3	15,8	-57,7	176,6	61,0	-65,5
Δυτική Μακεδονία	23	24	4,3	2,6	3,2	24,5	8,5	13,2	56,2
Θεσσαλία	79	57	-27,8	10,6	12,6	19,4	38,4	70,7	84,0
Ήπειρος	30	22	-26,7	4,2	4,0	-5,1	13,4	14,4	8,0
Ιόνια Νησιά	31	24	-22,6	9,4	5,5	-41,6	29,6	20,6	-30,5
Δυτική Ελλάδα	92	90	-2,2	11,4	17,6	54,8	42,9	91,3	112,7
Στερεά Ελλάδα	99	80	-19,2	20,0	15,8	-21,1	80,9	97,6	20,7
Πελοπόννησος	147	105	-28,6	20,3	14,1	-30,6	78,2	69,0	-11,9
Αττική	319	227	-28,8	39,6	34,5	-12,9	158,0	127,4	-19,4
Βόρειο Αιγαίο	37	27	-27,0	2,7	1,8	-32,8	9,5	5,6	-40,6
Νότιο Αιγαίο	96	89	-7,3	11,2	17,4	55,2	38,4	66,9	74,1
Κρήτη	80	65	-18,8	13,1	11,4	-13,3	49,9	48,1	-3,6
<b>Σύνολο Χώρας</b>	<b>1.230</b>	<b>975</b>	<b>-20,7</b>	<b>189,0</b>	<b>161,5</b>	<b>-14,6</b>	<b>748,8</b>	<b>711,6</b>	<b>-5,0</b>

(1) Προσωρινά στοιχεία

Πίνακας 3. Συνολική Οικοδομική Δραστηριότητα (Ιδιωτική-Δημόσια), κατά Περιφέρεια, για την περίοδο Μαρτίου 2012 - Φεβρουαρίου 2013 και Μαρτίου 2013 - Φεβρουαρίου 2014 \*

Περιφέρεια	Αριθμός αδειών			Επιφάνεια (σε χιλ. m <sup>2</sup> )			Όγκος (σε χιλ. m <sup>3</sup> )		
	Μάρτιος - Φεβρουάριος		Μεταβολή (%)	Μάρτιος - Φεβρουάριος		Μεταβολή (%)	Μάρτιος - Φεβρουάριος		Μεταβολή (%)
	2012 - 2013	2013 - 2014		2012 - 2013	2013 - 2014		2012 - 2013	2013 - 2014	
Αν.Μακεδονία & Θράκη	988	725	-26,6	174,8	222,4	27,2	670,5	901,8	34,5
Κεντρική Μακεδονία	3.014	2.043	-32,2	736,1	465,4	-36,8	3.291,1	2.011,1	-38,9
Δυτική Μακεδονία	400	300	-25,0	115,1	78,8	-31,6	473,8	339,5	-28,3
Θεσσαλία	1.261	963	-23,6	228,4	181,6	-20,5	857,1	724,0	-15,5
Ήπειρος	747	481	-35,6	124,7	64,2	-48,5	404,8	229,4	-43,3
Ιόνια Νησιά	760	498	-34,5	155,3	79,5	-48,8	540,2	282,2	-47,8
Δυτική Ελλάδα	1.683	1.422	-15,5	271,2	209,1	-22,9	1.033,4	824,8	-20,2
Στερεά Ελλάδα	1.550	1.289	-16,8	284,0	229,0	-19,4	1.304,3	1.112,9	-14,7
Πελοπόννησος	2.229	1.676	-24,8	361,9	302,0	-16,6	1.347,2	1.147,3	-14,8
Αττική	4.571	3.467	-24,2	759,6	555,2	-26,9	2.869,2	2.297,0	-19,9
Βόρειο Αιγαίο	735	504	-31,4	103,0	58,0	-43,7	358,0	210,8	-41,1
Νότιο Αιγαίο	1.513	1.249	-17,4	289,4	222,6	-23,1	1.069,8	774,1	-27,6
Κρήτη	1.340	1.009	-24,7	314,0	246,3	-21,6	1.092,7	931,6	-14,7
<b>Σύνολο Χώρας</b>	<b>20.791</b>	<b>15.626</b>	<b>-24,8</b>	<b>3.917,4</b>	<b>2.913,7</b>	<b>-25,6</b>	<b>15.311,9</b>	<b>11.786,7</b>	<b>-23,0</b>

\* Προσωρινά στοιχεία

Πίνακας 4. Ιδιωτική Οικοδομική Δραστηριότητα, κατά Περιφέρεια, για την περίοδο Μαρτίου 2012 - Φεβρουαρίου 2013 και Μαρτίου 2013 - Φεβρουαρίου 2014 \*

Περιφέρεια	Αριθμός αδειών			Επιφάνεια (σε χιλ. m <sup>2</sup> )			Όγκος (σε χιλ. m <sup>3</sup> )		
	Μάρτιος - Φεβρουάριος		Μεταβολή (%)	Μάρτιος - Φεβρουάριος		Μεταβολή (%)	Μάρτιος - Φεβρουάριος		Μεταβολή (%)
	2012 - 2013	2013 - 2014		2012 - 2013	2013 - 2014		2012 - 2013	2013 - 2014	
Αν.Μακεδονία & Θράκη	980	707	-27,9	166,0	211,4	27,3	634,9	851,9	34,2
Κεντρική Μακεδονία	2.954	2.014	-31,8	687,6	448,9	-34,7	3.099,8	1.948,1	-37,2
Δυτική Μακεδονία	391	295	-24,6	105,6	74,5	-29,5	434,8	322,4	-25,9
Θεσσαλία	1.249	938	-24,9	214,1	153,3	-28,4	797,1	610,3	-23,4
Ήπειρος	741	481	-35,1	123,4	64,2	-48,0	401,1	229,4	-42,8
Ιόνια Νησιά	759	496	-34,7	155,3	79,3	-49,0	540,2	281,1	-48,0
Δυτική Ελλάδα	1.669	1.414	-15,3	256,7	198,5	-22,7	968,7	757,4	-21,8
Στερεά Ελλάδα	1.544	1.283	-16,9	284,0	228,1	-19,7	1.304,2	1.110,0	-14,9
Πελοπόννησος	2.214	1.645	-25,7	358,0	287,2	-19,8	1.326,0	1.090,8	-17,7
Αττική	4.553	3.446	-24,3	740,6	523,9	-29,3	2.781,9	2.178,8	-21,7
Βόρειο Αιγαίο	731	501	-31,5	101,1	54,1	-46,5	344,3	195,0	-43,4
Νότιο Αιγαίο	1.510	1.240	-17,9	289,4	216,7	-25,1	1.069,8	749,0	-30,0
Κρήτη	1.322	987	-25,3	285,8	234,8	-17,9	977,4	888,7	-9,1
<b>Σύνολο Χώρας</b>	<b>20.617</b>	<b>15.447</b>	<b>-25,1</b>	<b>3.767,6</b>	<b>2.774,5</b>	<b>-26,4</b>	<b>14.680,0</b>	<b>11.212,8</b>	<b>-23,6</b>

\* Προσωρινά στοιχεία

Πίνακας 5. Συνολική Οικοδομική Δραστηριότητα (Ιδιωτική-Δημόσια), κατά Περιφέρεια, για την περίοδο Ιανουαρίου - Φεβρουαρίου των ετών 2013 και 2014 \*

Περιφέρεια	Αριθμός αδειών			Επιφάνεια (σε χιλ. m <sup>2</sup> )			Όγκος (σε χιλ. m <sup>3</sup> )		
	Ιανουάριος- Φεβρουάριος		Μεταβολή (%)	Ιανουάριος- Φεβρουάριος		Μεταβολή (%)	Ιανουάριος- Φεβρουάριος		Μεταβολή (%)
	2013	2014		2013	2014		2013	2014	
Αν.Μακεδονία & Θράκη	91	103	13,2	17,2	14,5	-15,8	70,2	49,0	-30,1
Κεντρική Μακεδονία	367	225	-38,7	82,4	33,2	-59,7	345,6	130,5	-62,2
Δυτική Μακεδονία	47	34	-27,7	19,6	6,4	-67,2	122,0	29,4	-75,9
Θεσσαλία	181	114	-37,0	37,9	23,3	-38,5	153,0	114,8	-25,0
Ήπειρος	75	47	-37,3	9,5	7,7	-18,8	31,9	28,6	-10,3
Ιόνια Νησιά	87	56	-35,6	19,5	13,2	-32,2	68,2	49,0	-28,2
Δυτική Ελλάδα	197	167	-15,2	24,1	29,3	21,5	87,4	128,7	47,3
Στερεά Ελλάδα	198	150	-24,2	40,7	26,8	-34,1	189,8	148,7	-21,7
Πελοπόννησος	305	234	-23,3	51,7	34,2	-33,9	188,2	136,5	-27,5
Αττική	627	419	-33,2	74,1	68,4	-7,7	286,5	285,5	-0,3
Βόρειο Αιγαίο	98	46	-53,1	11,0	3,5	-68,1	37,2	11,9	-68,0
Νότιο Αιγαίο	183	163	-10,9	26,6	33,7	26,7	88,3	121,3	37,4
Κρήτη	202	142	-29,7	37,5	29,2	-22,1	137,7	109,7	-20,3
<b>Σύνολο Χώρας</b>	<b>2.658</b>	<b>1.900</b>	<b>-28,5</b>	<b>451,7</b>	<b>323,4</b>	<b>-28,4</b>	<b>1.806,0</b>	<b>1.343,7</b>	<b>-25,6</b>

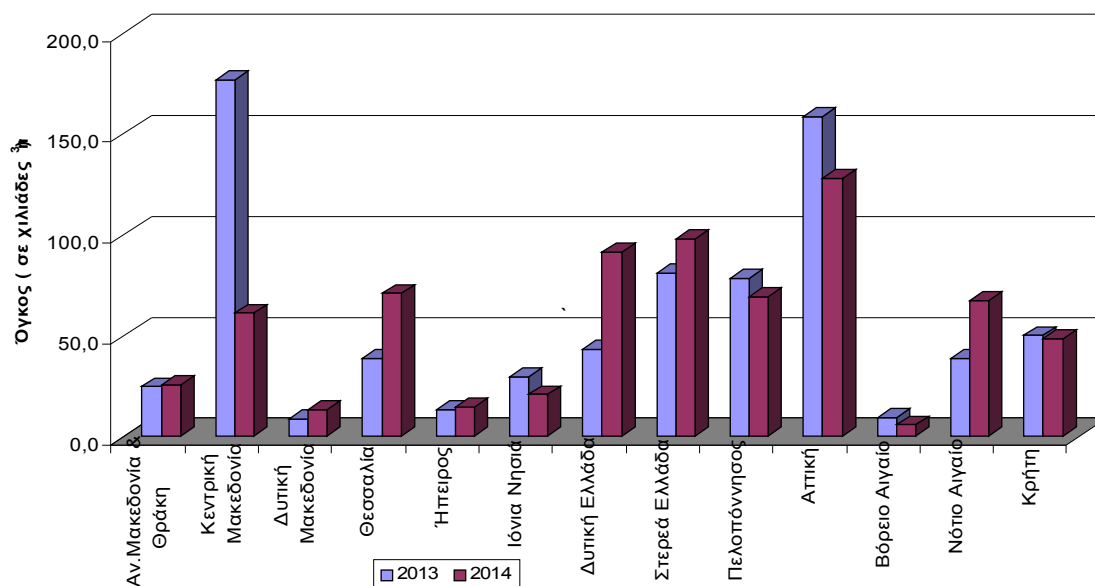
\* Προσωρινά στοιχεία

Πίνακας 6. Ιδιωτική Οικοδομική Δραστηριότητα, κατά Περιφέρεια, για την περίοδο Ιανουαρίου - Φεβρουαρίου των ετών 2013 και 2014 \*

Περιφέρεια	Αριθμός αδειών			Επιφάνεια (σε χιλ. m <sup>2</sup> )			Όγκος (σε χιλ. m <sup>3</sup> )		
	Ιανουάριος- Φεβρουάριος		Μεταβολή (%)	Ιανουάριος- Φεβρουάριος		Μεταβολή (%)	Ιανουάριος- Φεβρουάριος		Μεταβολή (%)
	2013	2014		2013	2014		2013	2014	
Αν.Μακεδονία & Θράκη	91	101	11,0	17,2	14,3	-16,6	70,2	48,5	-30,9
Κεντρική Μακεδονία	362	223	-38,4	80,5	33,2	-58,8	336,0	130,5	-61,1
Δυτική Μακεδονία	47	33	-29,8	19,6	6,3	-68,0	122,0	28,6	-76,6
Θεσσαλία	177	111	-37,3	35,0	21,9	-37,6	139,0	107,9	-22,4
Ήπειρος	73	47	-35,6	9,5	7,7	-18,8	31,9	28,6	-10,3
Ιόνια Νησιά	87	55	-36,8	19,5	13,2	-32,2	68,2	49,0	-28,2
Δυτική Ελλάδα	196	167	-14,8	24,0	29,3	22,2	87,0	128,7	47,9
Στερεά Ελλάδα	198	150	-24,2	40,7	26,8	-34,1	189,8	148,7	-21,7
Πελοπόννησος	303	227	-25,1	50,9	30,2	-40,6	184,5	122,5	-33,6
Αττική	624	412	-34,0	72,6	67,2	-7,5	280,1	280,0	0,0
Βόρειο Αιγαίο	98	46	-53,1	11,0	3,5	-68,1	37,2	11,9	-68,0
Νότιο Αιγαίο	182	162	-11,0	26,6	33,5	25,9	88,3	119,9	35,8
Κρήτη	198	139	-29,8	37,2	29,0	-22,1	136,5	108,4	-20,6
<b>Σύνολο Χώρας</b>	<b>2.636</b>	<b>1.873</b>	<b>-28,9</b>	<b>444,1</b>	<b>316,0</b>	<b>-28,9</b>	<b>1.770,7</b>	<b>1.313,2</b>	<b>-25,8</b>

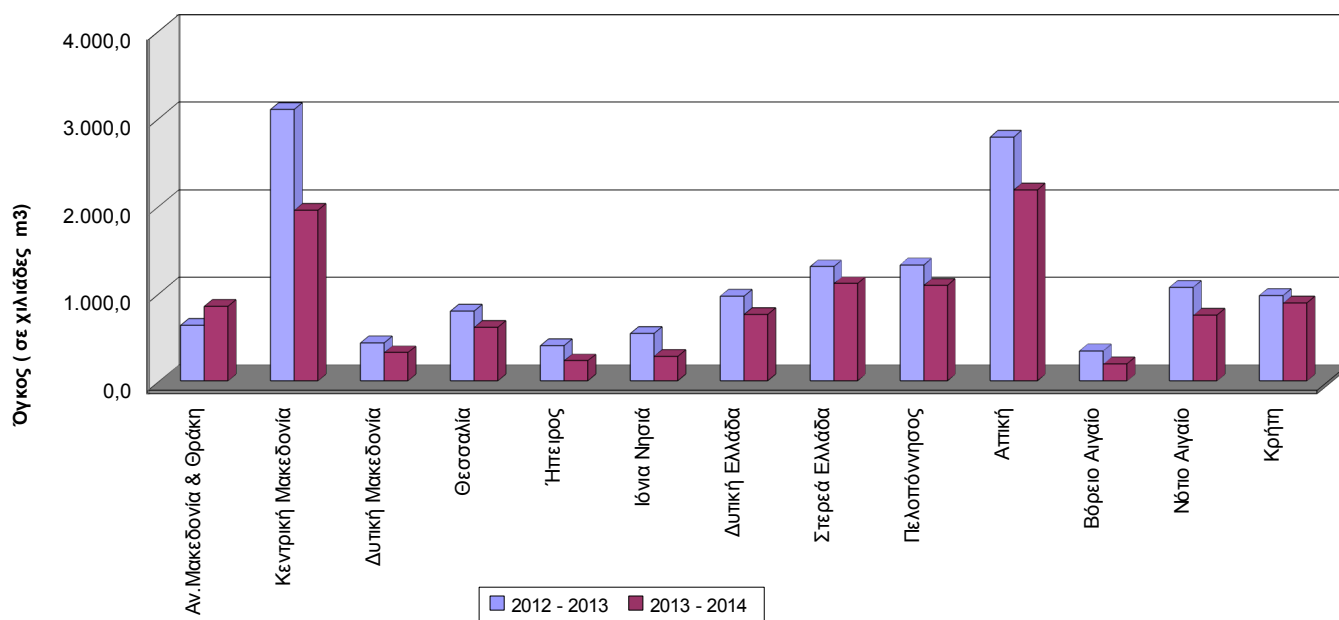
\* Προσωρινά στοιχεία

**Γράφημα 1. Ιδιωτική Οικοδομική Δραστηριότητα, κατά Περιφέρεια, για το μήνα Φεβρουάριο των ετών 2013 και 2014 \***



\* Προσωρινά στοιχεία

**Γράφημα 2. Ιδιωτική Οικοδομική Δραστηριότητα, κατά Περιφέρεια, για την περίοδο Μαρτίου 2012 - Φεβρουαρίου 2013 και Μαρτίου 2013 - Φεβρουαρίου 2014 \***



\* Προσωρινά στοιχεία

## ΕΠΕΞΗΓΗΜΑΤΙΚΕΣ ΣΗΜΕΙΩΣΕΙΣ

**Έρευνα Οικοδομικής Δραστηριότητας** Η Έρευνα Οικοδομικής Δραστηριότητας παρέχει στοιχεία απογραφικά σε μηνιαία και ετήσια βάση, από το έτος 1964. Σκοπός της έρευνας είναι η καταγραφή όλων των εκδοθεισών οικοδομικών αδειών μέσω των διοικητικών αρχών που τις εκδίδουν, συμπληρώνοντας το αντίστοιχο στατιστικό δελτίο. Καταγράφονται όλα τα χαρακτηριστικά της έρευνας, δηλ. είδος οικοδομικής άδειας, είδος κατασκευής, είδος οικοδομής, στοιχεία οικοδομής και λοιπών βοηθητικών χώρων, είδος χρήσης της οικοδομής, επιφάνεια, όγκος και προϋπολογισμός.

**Νομικό πλαίσιο** Η έρευνα είναι πλήρως εναρμονισμένη με την Ευρωπαϊκή νομοθεσία. Η κύρια νομοθετική πράξη είναι ο Κανονισμός (ΕΚ) αριθ. 1165/1998, όπως αυτός έχει τροποποιηθεί με τον Κανονισμό 1158/2005 (ΕΚ) και ακολουθεί την κατάταξη των κατασκευών (CC).

**Περίοδος Αναφοράς** 01/02/2014 έως 28/02/2014

**Κάλυψη** Η έρευνα είναι απογραφική και περιλαμβάνει το σύνολο των εκδοθεισών αδειών σε ολόκληρη τη χώρα.

**Ορισμοί** **Οικοδομική άδεια:** Η οικοδομική άδεια αναφέρεται σε όλα τα είδη των οικοδομικών αδειών. Δηλαδή τις οικοδομικές άδειες για νέα οικοδομή ή προσθήκη, επισκευή, αναπαλαίωση, κατεδάφιση, περιτοίχιση, νομιμοποίηση, αναθεώρηση και τροποποίηση οικοδομής.

**Η έννοια της οικοδομής** ταυτίζεται με την έννοια του κτιρίου.

**Κτίριο** είναι κάθε μόνιμη και ανεξάρτητη οικοδομική κατασκευή, η οποία έχει τοίχους και στέγη και αποτελείται από ένα ή περισσότερα δωμάτια ή λοιπούς χώρους. Κατά κανόνα, τα κτίρια έχουν τέσσερις (4) τοίχους. Θεωρείται όμως κτίριο και μια μόνιμη οικοδομική κατασκευή, η οποία είναι ανοικτή από τη μία ή τις δύο πλευρές της, αρκεί να έχει στέγη.

**Νέα οικοδομή** είναι κάθε οικοδομή που κτίζεται από την αρχή σε ακάλυπτο έδαφος ή στη θέση παλιάς οικοδομής που κατεδαφίστηκε.

**Προσθήκη οικοδομής** είναι κάθε μόνιμη οικοδομική κατασκευή που προσθέτει οικοδομικό όγκο (χώρο) σε υπάρχουσα οικοδομή είτε σε έκταση είτε σε ύψος είτε και με τους δύο τρόπους, συγχρόνως, και δημιουργεί κατοικία ή κατάσταση ή και τα δύο.

**Όγκος οικοδομής,** νοείται, ο ακαθάριστος οικοδομικός όγκος, δηλαδή ο χώρος που περιλαμβάνεται μεταξύ της εξωτερικής επιφάνειας των εξωτερικών τοίχων, του χαμηλότερου δαπέδου(του υπογείου, αν υπάρχει, η του ισογείου) και της στέγης της οικοδομής. Αν μεταξύ του χαμηλότερου δαπέδου και της στέγης της οικοδομής μεσολαβεί πυλωτή, ο όγκος αυτής συνυπολογίζεται στο σύνολο του όγκου των λοιπών χώρων. Ο όγκος της οικοδομής υπολογίζεται κατά την έκδοση άδειας από τις αρμόδιες αρχές.

**Επιφάνεια οικοδομής** θεωρείται το άθροισμα της έκτασης κάθε ορόφου, υπολογιζόμενο μέχρι την εξωτερική όψη των εξωτερικών τοίχων, καθώς και των λοιπών βοηθητικών χώρων.

**Γενική Παρατήρηση** Τυχόν διαφορές μεταξύ του αθροίσματος των επιμέρους ποσών και των ποσών που αναγράφονται ως σύνολα οφείλονται στη στρογγυλοποίηση.

**Παραπομπές** Περισσότερες πληροφορίες (πίνακες, ερωτηματολόγια, μεθοδολογία) σχετικά με την Έρευνα Οικοδομικής Δραστηριότητας υπάρχουν στην ιστοσελίδα της ΕΛΣΤΑΤ ([www.statistics.gr](http://www.statistics.gr)) στο σύνδεσμο «Στατιστικά Θέματα > Οικοδόμηση-Κατασκευές> Οικοδόμηση>Οικοδομική Δραστηριότητα».