



## ΔΕΛΤΙΟ ΤΥΠΟΥ

ΕΡΕΥΝΑ ΟΙΚΟΔΟΜΙΚΗΣ ΔΡΑΣΤΗΡΙΟΤΗΤΑΣ : Μάρτιος 2011

Σύμφωνα με τα προσωρινά στοιχεία της Ελληνικής Στατιστικής Αρχής, κατά το μήνα Μάρτιο 2011 το μέγεθος της συνολικής Οικοδομικής Δραστηριότητας (Ιδιωτικής - Δημόσιας) στο σύνολο της Χώρας μετρούμενο με βάση τις εκδοθείσες οικοδομικές άδειες, ανήλθε σε 2.747 οικοδομικές άδειες, που αντιστοιχούν σε 471,9 χιλιάδες  $m^2$  επιφάνειας και 1.740,2 χιλιάδες  $m^3$  όγκου, παρουσίασε δηλαδή, μείωση κατά 43,9% στον αριθμό των οικοδομικών αδειών, κατά 44,5% στην επιφάνεια και κατά 40,4% στον όγκο, σε σχέση με τον αντίστοιχο μήνα του 2010 (Πίνακας 1).

Το μέγεθος της Ιδιωτικής Οικοδομικής Δραστηριότητας, στο σύνολο της Χώρας, ανήλθε σε 2.733 οικοδομικές άδειες, που αντιστοιχούν σε 453,1 χιλιάδες  $m^2$  επιφάνειας και 1.665,6 χιλιάδες  $m^3$  όγκου, παρουσίασε, δηλαδή, μείωση κατά 43,7% στον αριθμό των οικοδομικών αδειών, κατά 45,0% στην επιφάνεια και κατά 40,5% στον όγκο σε σχέση με τον αντίστοιχο μήνα του 2010 (Πίνακας 2).

Αντίστοιχα το μέγεθος της Δημόσιας Οικοδομικής Δραστηριότητας κατά το μήνα Μάρτιο 2011, στο σύνολο της Χώρας, ανήλθε σε 14 οικοδομικές άδειες, που αντιστοιχούν σε 18,8 χιλιάδες  $m^2$  επιφάνειας και 74,6 χιλιάδες  $m^3$  όγκου.

Το ποσοστό συμμετοχής της Δημόσιας Οικοδομικής Δραστηριότητας στο συνολικό οικοδομικό όγκο, για το μήνα Μάρτιο 2011, είναι 4,3%.

Κατά την περίοδο των τελευταίων δώδεκα μηνών, δηλαδή από το Απρίλιο 2010 έως τον Μάρτιο 2011, το μέγεθος της συνολικής Οικοδομικής Δραστηριότητας (Ιδιωτικής-Δημόσιας) μετρούμενο με βάση τις εκδοθείσες οικοδομικές άδειες, στο σύνολο της Χώρας, ανήλθε σε 43.834 οικοδομικές άδειες, που αντιστοιχούν σε 8.927,6 χιλιάδες  $m^2$  επιφάνειας και 32.204,9 χιλιάδες  $m^3$  όγκου. Παρατηρήθηκε δηλαδή, μείωση κατά 21,5% στον αριθμό των οικοδομικών αδειών, κατά 29,4% στην επιφάνεια και κατά 30,8% στον όγκο σε σχέση με την αντίστοιχη περίοδο Απριλίου 2009 - Μαρτίου 2010 (Πίνακας 3).

Κατά την ίδια χρονική περίοδο, Απριλίου 2010 - Μαρτίου 2011 η Ιδιωτική Οικοδομική Δραστηριότητα, εμφανίζει στο σύνολο της Χώρας, μείωση κατά 21,3% στον αριθμό των εκδοθεισών οικοδομικών αδειών, κατά 29,6% στην επιφάνεια και κατά 30,6% στον όγκο, σε σύγκριση με την αντίστοιχη περίοδο Απριλίου 2009 - Μαρτίου 2010 (Πίνακας 4).

Το ποσοστό συμμετοχής της Δημόσιας Οικοδομικής Δραστηριότητας στο συνολικό οικοδομικό όγκο, για την ανωτέρω περίοδο, είναι 3,4%.

Το τρίμηνο Ιανουαρίου - Μαρτίου 2011, η συνολική Οικοδομική Δραστηριότητα εμφανίζει, στο σύνολο της Χώρας, μείωση κατά 48,4% στον αριθμό των εκδοθεισών οικοδομικών αδειών, κατά 56,6% στην επιφάνεια και κατά 54,3% στον όγκο, σε σχέση με το αντίστοιχο τρίμηνο του έτους 2010 (Πίνακας 5).

Αντίστοιχα, η Ιδιωτική Οικοδομική Δραστηριότητα, εμφανίζει στο σύνολο της Χώρας, μείωση κατά 48,2% στον αριθμό των εκδοθεισών οικοδομικών αδειών, κατά 56,5% στην επιφάνεια και κατά 54,2% στον όγκο, σε σχέση με την αντίστοιχη περίοδο Ιανουαρίου - Μαρτίου 2010 (Πίνακας 6).

Πληροφορίες:

Δ/νση Στατιστικών Δευτερογενούς Τομέα

Α.Αμπατζόγλου

Τηλ. : 213 1352046

Fax : 213 1352453

e-mail : [annabai@statistics.gr](mailto:annabai@statistics.gr)

<http://www.statistics.gr>

Πίνακας 1. Συνολική Οικοδομική Δραστηριότητα (Ιδιωτική-Δημόσια), κατά Περιφέρεια, για το μήνα Μάρτιο των ετών 2010 και 2011 \*

Περιφέρεια	Αριθμός αδειών			Επιφάνεια (σε χιλ. m <sup>2</sup> )			Όγκος (σε χιλ. m <sup>3</sup> )		
	Μάρτιος		Μεταβολή (%)	Μάρτιος		Μεταβολή (%)	Μάρτιος		Μεταβολή (%)
	2010	2011		2010	2011		2010	2011	
Αν.Μακεδονία & Θράκη	213	148	-30,5	53,2	30,1	-43,3	194,3	104,1	-46,4
Κεντρική Μακεδονία	570	299	-47,5	96,3	55,0	-42,9	369,7	231,7	-37,3
Δυτική Μακεδονία	83	28	-66,3	26,5	5,0	-81,3	103,0	26,1	-74,7
Θεσσαλία	313	147	-53,0	57,4	25,2	-56,2	201,2	76,5	-62,0
Ήπειρος	171	77	-55,0	39,6	15,6	-60,6	129,6	50,3	-61,2
Ιόνια Νησιά	180	154	-14,4	34,1	26,9	-21,1	109,3	85,2	-22,0
Δυτική Ελλάδα	438	228	-47,9	87,9	32,8	-62,7	312,6	103,5	-66,9
Στερεά Ελλάδα	427	233	-45,4	72,2	32,5	-55,0	242,5	121,2	-50,0
Πελοπόννησος	548	195	-64,4	95,9	38,7	-59,6	241,7	158,9	-34,3
Αττική	1.249	755	-39,6	152,4	110,9	-27,2	538,6	450,4	-16,4
Βόρειο Αιγαίο	115	132	14,8	12,8	20,1	56,6	44,8	69,3	54,6
Νότιο Αιγαίο	268	146	-45,5	39,4	26,9	-31,7	128,6	90,9	-29,3
Κρήτη	321	205	-36,1	83,0	52,2	-37,0	302,4	172,1	-43,1
<b>Σύνολο Χώρας</b>	<b>4.896</b>	<b>2.747</b>	<b>-43,9</b>	<b>850,7</b>	<b>471,9</b>	<b>-44,5</b>	<b>2.918,1</b>	<b>1.740,2</b>	<b>-40,4</b>

\* Προσωρινά στοιχεία

Πίνακας 2. Ιδιωτική Οικοδομική Δραστηριότητα, κατά Περιφέρεια, για το μήνα Μάρτιο των ετών 2010 και 2011 \*

Περιφέρεια	Αριθμός αδειών			Επιφάνεια (σε χιλ. m <sup>2</sup> )			Όγκος (σε χιλ. m <sup>3</sup> )		
	Μάρτιος		Μεταβολή (%)	Μάρτιος		Μεταβολή (%)	Μάρτιος		Μεταβολή (%)
	2010	2011		2010	2011		2010	2011	
Αν.Μακεδονία & Θράκη	204	144	-29,4	37,4	25,0	-33,2	125,8	84,6	-32,7
Κεντρική Μακεδονία	557	297	-46,7	94,4	51,6	-45,4	362,0	214,2	-40,8
Δυτική Μακεδονία	82	28	-65,9	26,1	5,0	-81,0	101,5	26,1	-74,3
Θεσσαλία	308	145	-52,9	52,5	24,3	-53,7	177,9	73,4	-58,7
Ήπειρος	171	77	-55,0	39,6	15,6	-60,6	129,6	50,3	-61,2
Ιόνια Νησιά	180	154	-14,4	34,1	26,9	-21,1	109,3	85,2	-22,0
Δυτική Ελλάδα	436	226	-48,2	86,7	32,1	-62,9	306,9	101,5	-66,9
Στερεά Ελλάδα	427	233	-45,4	72,2	32,5	-55,0	242,5	121,2	-50,0
Πελοπόννησος	544	193	-64,5	94,5	37,2	-60,6	238,5	153,7	-35,6
Αττική	1.249	754	-39,6	152,4	107,1	-29,7	538,6	435,5	-19,1
Βόρειο Αιγαίο	115	132	14,8	12,8	20,1	56,6	44,8	69,3	54,6
Νότιο Αιγαίο	268	146	-45,5	39,3	26,9	-31,6	128,3	90,9	-29,1
Κρήτη	315	204	-35,2	81,2	48,9	-39,8	295,5	159,8	-45,9
<b>Σύνολο Χώρας</b>	<b>4.856</b>	<b>2.733</b>	<b>-43,7</b>	<b>823,2</b>	<b>453,1</b>	<b>-45,0</b>	<b>2.801,0</b>	<b>1.665,6</b>	<b>-40,5</b>

\* Προσωρινά στοιχεία

**Πίνακας 3. Συνολική Οικοδομική Δραστηριότητα (Ιδιωτική-Δημόσια), κατά Περιφέρεια, για την περίοδο Απριλίου 2009 - Μαρτίου 2010 και Απριλίου 2010 - Μαρτίου 2011 \***

Περιφέρεια	Αριθμός αδειών			Επιφάνεια (σε χιλ. m <sup>2</sup> )			Όγκος (σε χιλ. m <sup>3</sup> )		
	Απρίλιος-Μάρτιος		Μεταβολή	Απρίλιος-Μάρτιος		Μεταβολή	Απρίλιος-Μάρτιος		Μεταβολή
	2009 -2010	2010 - 2011	(%)	2009 -2010	2010 - 2011	(%)	2009 -2010	2010 - 2011	(%)
Αν.Μακεδονία & Θράκη	2.871	2.214	-22,9	648,3	443,8	-31,6	2.353,9	1.606,8	-31,7
Κεντρική Μακεδονία	7.170	5.477	-23,6	1.866,3	1.533,6	-17,8	7.420,7	5.837,3	-21,3
Δυτική Μακεδονία	1.036	760	-26,6	281,6	195,9	-30,4	1.145,2	686,1	-40,1
Θεσσαλία	3.335	2.690	-19,3	803,0	595,8	-25,8	2.983,3	2.107,7	-29,4
Ήπειρος	2.033	1.577	-22,4	625,7	415,5	-33,6	2.325,2	1.486,5	-36,1
Ιόνια Νησιά	2.066	1.874	-9,3	374,9	300,5	-19,8	1.312,6	1.028,0	-21,7
Δυτική Ελλάδα	4.433	3.788	-14,5	884,9	652,5	-26,3	3.183,1	2.285,0	-28,2
Στερεά Ελλάδα	4.296	3.537	-17,7	1.024,3	729,7	-28,8	4.022,6	2.605,5	-35,2
Πελοπόννησος	4.803	3.923	-18,3	1.025,2	730,5	-28,7	3.534,1	2.726,2	-22,9
Αττική	15.206	11.541	-24,1	3.212,3	1.871,7	-41,7	11.652,4	6.835,4	-41,3
Βόρειο Αιγαίο	1.591	1.201	-24,5	220,2	145,7	-33,8	731,8	490,8	-32,9
Νότιο Αιγαίο	3.451	2.403	-30,4	611,9	550,1	-10,1	1.998,3	1.811,8	-9,3
Κρήτη	3.542	2.849	-19,6	1.067,6	762,2	-28,6	3.899,0	2.697,5	-30,8
<b>Σύνολο Χώρας</b>	<b>55.833</b>	<b>43.834</b>	<b>-21,5</b>	<b>12.646,1</b>	<b>8.927,6</b>	<b>-29,4</b>	<b>46.562,3</b>	<b>32.204,9</b>	<b>-30,8</b>

\* Προσωρινά στοιχεία

**Πίνακας 4. Ιδιωτική Οικοδομική Δραστηριότητα, κατά Περιφέρεια, για την περίοδο Απριλίου 2009 - Μαρτίου 2010 και Απριλίου 2010 - Μαρτίου 2011 \***

Περιφέρεια	Αριθμός αδειών			Επιφάνεια (σε χιλ. m <sup>2</sup> )			Όγκος (σε χιλ. m <sup>3</sup> )		
	Απρίλιος-Μάρτιος		Μεταβολή	Μάρτιος-Φεβρουάριος		Μεταβολή	Μάρτιος-Φεβρουάριος		Μεταβολή
	2009 -2010	2010 - 2011	(%)	2009 -2010	2010 - 2011	(%)	2009 -2010	2010 - 2011	(%)
Αν.Μακεδονία & Θράκη	2.800	2.185	-22,0	597,5	395,8	-33,8	2.145,1	1.405,8	-34,5
Κεντρική Μακεδονία	7.037	5.380	-23,5	1.780,9	1.472,1	-17,3	7.051,2	5.567,9	-21,0
Δυτική Μακεδονία	1.008	742	-26,4	255,5	179,3	-29,8	1.012,0	609,8	-39,7
Θεσσαλία	3.299	2.669	-19,1	774,0	583,6	-24,6	2.844,3	2.046,2	-28,1
Ήπειρος	1.999	1.561	-21,9	599,6	379,8	-36,7	2.221,7	1.356,4	-38,9
Ιόνια Νησιά	2.050	1.872	-8,7	372,2	300,5	-19,3	1.302,7	1.028,0	-21,1
Δυτική Ελλάδα	4.403	3.764	-14,5	871,1	634,6	-27,1	3.117,7	2.212,3	-29,0
Στερεά Ελλάδα	4.249	3.515	-17,3	959,6	686,9	-28,4	3.663,6	2.570,2	-29,8
Πελοπόννησος	4.761	3.904	-18,0	1.007,3	728,0	-27,7	3.468,6	2.717,0	-21,7
Αττική	15.186	11.532	-24,1	3.193,9	1.864,8	-41,6	11.566,9	6.806,4	-41,2
Βόρειο Αιγαίο	1.578	1.198	-24,1	220,1	144,1	-34,5	731,5	484,6	-33,8
Νότιο Αιγαίο	3.443	2.397	-30,4	607,8	545,8	-10,2	1.980,6	1.799,2	-9,2
Κρήτη	3.505	2.816	-19,7	1.030,1	719,1	-30,2	3.731,1	2.504,9	-32,9
<b>Σύνολο Χώρας</b>	<b>55.318</b>	<b>43.535</b>	<b>-21,3</b>	<b>12.269,5</b>	<b>8.634,3</b>	<b>-29,6</b>	<b>44.836,9</b>	<b>31.108,5</b>	<b>-30,6</b>

\* Προσωρινά στοιχεία

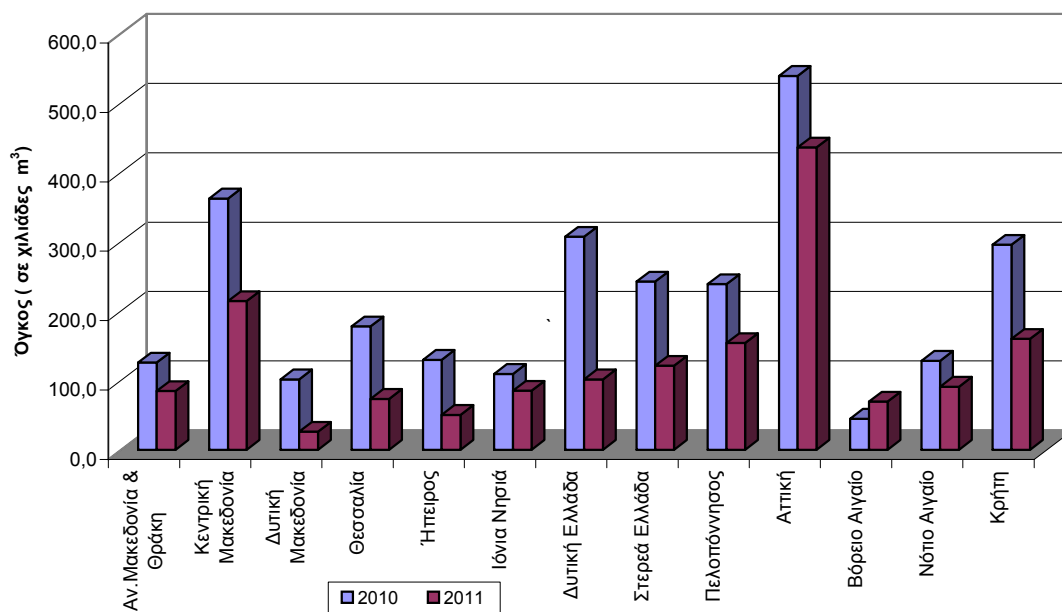
**Πίνακας 5. Συνολική Οικοδομική Δραστηριότητα (Ιδιωτική-Δημόσια), κατά Περιφέρεια, για την περίοδο Ιανουαρίου - Μαρτίου των ετών 2010 και 2011 \***

Περιφέρεια	Αριθμός αδειών			Επιφάνεια (σε χιλ. m <sup>2</sup> )			Όγκος (σε χιλ. m <sup>3</sup> )		
	Ιανουάριος- Μάρτιος		Μεταβολή (%)	Ιανουάριος- Μάρτιος		Μεταβολή (%)	Ιανουάριος- Μάρτιος		Μεταβολή (%)
	2010	2011		2010	2011		2010	2011	
Αν.Μακεδονία & Θράκη	621	350	-43,6	166	74	-55,3	612	256	-58,1
Κεντρική Μακεδονία	1.523	702	-53,9	393	124	-68,4	1.419	494	-65,2
Δυτική Μακεδονία	201	94	-53,2	56	25	-56,4	235	88	-62,7
Θεσσαλία	786	399	-49,2	186	81	-56,5	669	286	-57,3
Ήπειρος	455	193	-57,6	97	36	-62,8	328	118	-64,0
Ιόνια Νησιά	456	300	-34,2	88	52	-40,8	300	171	-42,9
Δυτική Ελλάδα	964	472	-51,0	198	78	-60,4	691	306	-55,7
Στερεά Ελλάδα	913	524	-42,6	186	97	-48,0	658	351	-46,6
Πελοπόννησος	1.201	490	-59,2	264	91	-65,7	834	375	-55,0
Αττική	3.690	2.009	-45,6	715	316	-55,8	2.506	1.246	-50,3
Βόρειο Αιγαίο	394	251	-36,3	55	36	-35,0	184	129	-29,9
Νότιο Αιγαίο	751	342	-54,5	135	81	-40,0	416	278	-33,2
Κρήτη	735	424	-42,3	234	114	-51,5	947	376	-60,3
<b>Σύνολο Χώρας</b>	<b>12.690</b>	<b>6.550</b>	<b>-48,4</b>	<b>2.774,3</b>	<b>1.204,7</b>	<b>-56,6</b>	<b>9.798,2</b>	<b>4.474,5</b>	<b>-54,3</b>

**Πίνακας 6. Ιδιωτική Οικοδομική Δραστηριότητα, κατά Περιφέρεια, για την περίοδο Ιανουαρίου - Μαρτίου των ετών 2010 και 2011 \***

Περιφέρεια	Αριθμός αδειών			Επιφάνεια (σε χιλ. m <sup>2</sup> )			Όγκος (σε χιλ. m <sup>3</sup> )		
	Ιανουάριος- Μάρτιος		Μεταβολή (%)	Ιανουάριος- Μάρτιος		Μεταβολή (%)	Ιανουάριος- Μάρτιος		Μεταβολή (%)
	2010	2011		2010	2011		2010	2011	
Αν.Μακεδονία & Θράκη	604	345	-42,9	143	68	-52,4	517	233	-54,9
Κεντρική Μακεδονία	1.495	694	-53,6	389	119	-69,4	1.405	468	-66,7
Δυτική Μακεδονία	198	93	-53,0	54	24	-54,6	225	87	-61,5
Θεσσαλία	777	397	-48,9	178	80	-55,1	637	283	-55,6
Ήπειρος	448	193	-56,9	95	36	-61,9	316	118	-62,7
Ιόνια Νησιά	454	300	-33,9	88	52	-40,4	298	171	-42,6
Δυτική Ελλάδα	958	468	-51,1	195	76	-60,9	678	299	-55,9
Στερεά Ελλάδα	911	524	-42,5	185	97	-47,9	657	351	-46,5
Πελοπόννησος	1.194	486	-59,3	262	89	-66,1	829	369	-55,5
Αττική	3.686	2.008	-45,5	708	312	-55,9	2.486	1.231	-50,5
Βόρειο Αιγαίο	391	250	-36,1	55	36	-35,5	184	128	-30,5
Νότιο Αιγαίο	750	341	-54,5	135	81	-40,2	416	277	-33,5
Κρήτη	726	420	-42,1	225	109	-51,7	905	358	-60,5
<b>Σύνολο Χώρας</b>	<b>12.592</b>	<b>6.519</b>	<b>-48,2</b>	<b>2.713,6</b>	<b>1.179,4</b>	<b>-56,5</b>	<b>9.552,4</b>	<b>4.372,4</b>	<b>-54,2</b>

**Γράφημα 1. Ιδιωτική Οικοδομική Δραστηριότητα, κατά Περιφέρεια, για το μήνα Μάρτιο των ετών 2010 και 2011**



## ΕΠΕΞΗΓΗΜΑΤΙΚΕΣ ΣΗΜΕΙΩΣΕΙΣ

**Έρευνα Οικοδομικής** Η Έρευνα Οικοδομικής Δραστηριότητας παρέχει στοιχεία απογραφικά σε μηνιαία και ετήσια βάση, από το έτος 1964.

**Δραστηριότητας** Σκοπός της έρευνας είναι η καταγραφή όλων των εκδοθεισών οικοδομικών αδειών μέσω των διοικητικών αρχών που τις εκδίδουν, συμπληρώνοντας το αντίστοιχο στατιστικό δελτίο. Καταγράφονται όλα τα χαρακτηριστικά της έρευνας, δηλ. είδος οικοδομικής άδειας, είδος κατασκευής, είδος οικοδομής, στοιχεία οικοδομής και λοιπών βοηθητικών χώρων, είδος χρήσης της οικοδομής, επιφάνεια, όγκος και προϋπολογισμός.

**Νομικό πλαίσιο** Η έρευνα είναι πλήρως εναρμονισμένη με την Ευρωπαϊκή νομοθεσία. Η κύρια νομοθετική πράξη είναι ο Κανονισμός (ΕΚ) αριθ. 1165/1998, όπως αυτός έχει τροποποιηθεί με τον Κανονισμό 1158/2005 (ΕΚ) και ακολουθεί την κατάταξη των κατασκευών (CC).

**Περίοδος Αναφοράς** 01/3/2011 έως 31/3/2011

**Κάλυψη** Η έρευνα είναι απογραφική και περιλαμβάνει το σύνολο των εκδοθεισών αδειών σε ολόκληρη τη χώρα.

**Ορισμοί** **Οικοδομική άδεια:** Η οικοδομική άδεια αναφέρεται σε όλα τα είδη των οικοδομικών αδειών. Δηλαδή τις οικοδομικές άδειες για νέα οικοδομή ή προσθήκη, επισκευή, αναπαλαίωση, κατεδάφιση, περιτοίχιση, νομιμοποίηση, αναθεώρηση και τροποποίηση οικοδομής.

**Η έννοια της οικοδομής** ταυτίζεται με την έννοια του κτιρίου.

**Κτίριο** είναι κάθε μόνιμη και ανεξάρτητη οικοδομική κατασκευή , η οποία έχει τοίχους και στέγη και αποτελείται από ένα ή περισσότερα δωμάτια ή λοιπούς χώρους. Κατά κανόνα, τα κτίρια έχουν τέσσερις (4) τοίχους. Θεωρείται όμως κτίριο και μια μόνιμη οικοδομική κατασκευή, η οποία είναι ανοικτή από τη μία ή τις δύο πλευρές της ,αρκεί να έχει στέγη.

**Νέα οικοδομή** είναι κάθε οικοδομή που κτίζεται από την αρχή σε ακάλυπτο έδαφος ή στη θέση παλιάς οικοδομής που κατεδαφίστηκε.

**Προσθήκη οικοδομής** είναι κάθε μόνιμη οικοδομική κατασκευή που προσθέτει οικοδομικό όγκο (χώρο) σε υπάρχουσα οικοδομή είτε σε έκταση είτε σε ύψος είτε και με τους δύο τρόπους, συγχρόνως, και δημιουργεί κατοικία ή κατάσταση ή και τα δύο.

**Όγκος οικοδομής,** νοείται, ο ακαθάριστος οικοδομικός όγκος, δηλαδή ο χώρος που περιλαμβάνεται μεταξύ της εξωτερικής επιφάνειας των εξωτερικών τοίχων, του χαμηλότερου δαπέδου(του υπογείου, αν υπάρχει, η του ισογείου) και της στέγης της οικοδομής. Αν μεταξύ του χαμηλότερου δαπέδου και της στέγης της οικοδομής μεσολαβεί πυλωτή, ο όγκος αυτής συνυπολογίζεται στο σύνολο του όγκου των λοιπών χώρων. Ο όγκος της οικοδομής υπολογίζεται κατά την έκδοση άδειας από τις αρμόδιες αρχές.

**Επιφάνεια οικοδομής** θεωρείται το άθροισμα της έκτασης κάθε ορόφου, υπολογιζόμενο μέχρι την εξωτερική όψη των εξωτερικών τοίχων, καθώς και των λοιπών βοηθητικών χώρων.

**Γενική** Τυχόν διαφορές μεταξύ του αθροίσματος των επιμέρους ποσών και των ποσών που αναγράφονται ως σύνολα οφείλονται **Παρατήρηση** στη στρογγυλοποίηση.

**Παραπομπές** Περισσότερες πληροφορίες (πίνακες, ερωτηματολόγια, μεθοδολογία) σχετικά με την Έρευνα Οικοδομικής Δραστηριότητας υπάρχουν στην ιστοσελίδα της ΕΛ.ΣΤΑΤ.([www.statistics.gr](http://www.statistics.gr)) στο σύνδεσμο «Στατιστικά Θέματα > Οικοδόμηση-Κατασκευές> Οικοδόμηση>Οικοδομική Δραστηριότητα».