



## ΔΕΛΤΙΟ ΤΥΠΟΥ

Μείωση του όγκου της Συνολικής Οικοδομικής Δραστηριότητας κατά 30,6 %

**ΕΡΕΥΝΑ ΟΙΚΟΔΟΜΙΚΗΣ ΔΡΑΣΤΗΡΙΟΤΗΤΑΣ :** Νοέμβριος 2010

Σύμφωνα με τα προσωρινά στοιχεία της Ελληνικής Στατιστικής Αρχής, κατά το μήνα Νοέμβριο 2010 το μέγεθος της συνολικής Οικοδομικής Δραστηριότητας (Ιδιωτικής - Δημόσιας) στο σύνολο της Χώρας, μετρούμενο με βάση τις εκδοθείσες οικοδομικές άδειες, ανήλθε σε 3.757 οικοδομικές άδειες, που αντιστοιχούν σε 730,4 χιλιάδες  $m^2$  επιφάνειας και 2.781,3 χιλιάδες  $m^3$  όγκου, παρουσίασε δηλαδή, μείωση κατά 21,7% στον αριθμό των οικοδομικών αδειών, κατά 33,2% στην επιφάνεια και κατά 30,6% στον όγκο, σε σχέση με τον αντίστοιχο μήνα του 2009 (Πίνακας 1).

Το μέγεθος της Ιδιωτικής Οικοδομικής Δραστηριότητας, στο σύνολο της Χώρας, ανήλθε σε 3.735 οικοδομικές άδειες, που αντιστοιχούν σε 703,9 χιλιάδες  $m^2$  επιφάνειας και 2.679,8 χιλιάδες  $m^3$  όγκου, παρουσίασε, δηλαδή, μείωση κατά 21,6% στον αριθμό των οικοδομικών αδειών, κατά 34,4% στην επιφάνεια και κατά 31,4% στον όγκο σε σχέση με τον αντίστοιχο μήνα του 2009 (Πίνακας 2).

Αντίστοιχα το μέγεθος της Δημόσιας Οικοδομικής Δραστηριότητας κατά το μήνα Νοέμβριο 2010, στο σύνολο της Χώρας, ανήλθε σε 22 οικοδομικές άδειες, που αντιστοιχούν σε 26,5 χιλιάδες  $m^2$  επιφάνειας και 101,5 χιλιάδες  $m^3$  όγκου.

Το ποσοστό συμμετοχής της Δημόσιας Οικοδομικής Δραστηριότητας στο συνολικό οικοδομικό όγκο, για το μήνα Νοέμβριο 2010, είναι 3,6%.

Κατά την περίοδο των τελευταίων δώδεκα μηνών, δηλαδή από το Δεκέμβριο 2009 έως τον Νοέμβριο 2010, το μέγεθος της συνολικής Οικοδομικής Δραστηριότητας (Ιδιωτικής- Δημόσιας) μετρούμενο με βάση τις εκδοθείσες οικοδομικές άδειες, στο σύνολο της Χώρας, ανήλθε σε 49.838 οικοδομικές άδειες, που αντιστοιχούν σε 10.494,0 χιλιάδες  $m^2$  επιφάνειας και 37.671,1 χιλιάδες  $m^3$  όγκου. Παρατηρήθηκε δηλαδή, μείωση κατά 11,6 % στον αριθμό των οικοδομικών αδειών, κατά 20,5% στην επιφάνεια και κατά 25,2% στον όγκο σε σχέση με την αντίστοιχη περίοδο Δεκεμβρίου 2008 - Νοεμβρίου 2009 (Πίνακας 3).

Κατά την ίδια χρονική περίοδο, Δεκεμβρίου 2009 - Νοεμβρίου 2010 η Ιδιωτική Οικοδομική Δραστηριότητα, εμφανίζει στο σύνολο της Χώρας, μείωση κατά 11,4% στον αριθμό των εκδοθεισών οικοδομικών αδειών, κατά 20,3% στην επιφάνεια και κατά 24,5% στον όγκο, σε σύγκριση με την αντίστοιχη περίοδο Δεκεμβρίου 2008 - Νοεμβρίου 2009 (Πίνακας 4).

Το ποσοστό συμμετοχής της Δημόσιας Οικοδομικής Δραστηριότητας στο συνολικό οικοδομικό όγκο, για την ανωτέρω περίοδο, είναι 3,1%.

Το εντεκάμηνο Ιανουαρίου - Νοεμβρίου 2010, η συνολική Οικοδομική Δραστηριότητα εμφανίζει, στο σύνολο της Χώρας, μείωση κατά 12,4 % στον αριθμό των εκδοθεισών οικοδομικών αδειών, κατά 21,4 % στην επιφάνεια και κατά 25,9 % στον όγκο, σε σχέση με το αντίστοιχο εντεκάμηνο του έτους 2009 (Πίνακας 5).

Αντίστοιχα, η Ιδιωτική Οικοδομική Δραστηριότητα, εμφανίζει στο σύνολο της Χώρας, μείωση κατά 12,2 % στον αριθμό των εκδοθεισών οικοδομικών αδειών, κατά 21,3 % στην επιφάνεια και κατά 25,3 % στον όγκο, σε σχέση με την αντίστοιχη περίοδο Ιανουαρίου - Νοεμβρίου 2009 (Πίνακας 6).

Πληροφορίες:

Δ/νση Στατιστικών Δευτερογενούς Τομέα

Τμήμα Στ. Κατασκευών & Περιβάλλοντος

Παπανάγνου Ιωάννα

Τηλ. : 213 1352045

Fax : 213 1352456

e-mail : [papanag@statistics.gr](mailto:papanag@statistics.gr)

Πίνακας 1. Συνολική Οικοδομική Δραστηριότητα (Ιδιωτική-Δημόσια), κατά Περιφέρεια, για το μήνα Νοέμβριο των ετών 2009 και 2010 \*

Περιφέρεια	Αριθμός αδειών			Επιφάνεια (σε χιλ. m <sup>2</sup> )			Όγκος (σε χιλ. m <sup>3</sup> )		
	Νοέμβριος		Μεταβολή (%)	Νοέμβριος		Μεταβολή (%)	Νοέμβριος		Μεταβολή (%)
	2009	2010		2009	2010		2009	2010	
Αν.Μακεδονία & Θράκη	267	205	-23,2	48,1	33,3	-30,8	166,8	112,3	-32,7
Κεντρική Μακεδονία	669	382	-42,9	138,6	70,2	-49,4	597,1	306,7	-48,6
Δυτική Μακεδονία	77	60	-22,1	17,1	10,3	-39,5	67,5	46,9	-30,5
Θεσσαλία	255	228	-10,6	70,4	45,5	-35,3	248,8	170,1	-31,6
Ήπειρος	186	144	-22,6	101,3	23,9	-76,4	428,1	85,0	-80,1
Ιόνια Νησιά	158	164	3,8	26,3	22,2	-15,5	92,8	93,6	0,8
Δυτική Ελλάδα	357	305	-14,6	70,3	51,6	-26,6	258,6	184,3	-28,7
Στερεά Ελλάδα	407	317	-22,1	87,6	69,4	-20,8	348,2	287,1	-17,6
Πελοπόννησος	387	393	1,6	86,1	65,9	-23,5	307,7	239,2	-22,3
Αττική	1.360	960	-29,4	297,1	213,8	-28,0	985,8	798,2	-19,0
Βόρειο Αιγαίο	113	102	-9,7	15,1	11,1	-26,8	49,9	40,1	-19,6
Νότιο Αιγαίο	289	237	-18,0	54,2	39,1	-27,9	171,0	134,1	-21,6
Κρήτη	276	260	-5,8	80,6	74,2	-7,9	284,2	283,8	-0,2
<b>Σύνολο Χώρας</b>	<b>4.801</b>	<b>3.757</b>	<b>-21,7</b>	<b>1.092,6</b>	<b>730,4</b>	<b>-33,2</b>	<b>4.006,4</b>	<b>2.781,3</b>	<b>-30,6</b>

\* Προσωρινά στοιχεία

Πίνακας 2. Ιδιωτική Οικοδομική Δραστηριότητα, κατά Περιφέρεια, για το μήνα Νοέμβριο των ετών 2009 και 2010 \*

Περιφέρεια	Αριθμός αδειών			Επιφάνεια (σε χιλ. m <sup>2</sup> )			Όγκος (σε χιλ. m <sup>3</sup> )		
	Νοέμβριος		Μεταβολή (%)	Νοέμβριος		Μεταβολή (%)	Νοέμβριος		Μεταβολή (%)
	2009	2010		2009	2010		2009	2010	
Αν.Μακεδονία & Θράκη	262	202	-22,9	46,3	24,9	-46,2	159,9	85,9	-46,3
Κεντρική Μακεδονία	664	374	-43,7	137,8	68,9	-50,0	591,7	301,8	-49,0
Δυτική Μακεδονία	74	58	-21,6	15,5	10,0	-35,2	60,1	45,9	-23,6
Θεσσαλία	251	227	-9,6	69,1	44,2	-36,0	238,0	165,0	-30,7
Ήπειρος	184	144	-21,7	96,3	23,9	-75,2	408,9	85,0	-79,2
Ιόνια Νησιά	154	164	6,5	25,5	22,2	-12,8	89,9	93,6	4,1
Δυτική Ελλάδα	355	304	-14,4	66,7	49,2	-26,2	241,5	178,9	-25,9
Στερεά Ελλάδα	405	316	-22,0	87,6	67,5	-23,0	348,2	280,2	-19,5
Πελοπόννησος	386	392	1,6	83,9	65,7	-21,7	298,4	238,5	-20,1
Αττική	1.359	960	-29,4	295,3	213,8	-27,6	973,6	798,2	-18,0
Βόρειο Αιγαίο	112	102	-8,9	15,1	11,1	-26,8	49,9	40,1	-19,6
Νότιο Αιγαίο	289	237	-18,0	53,4	39,1	-26,8	166,7	134,1	-19,6
Κρήτη	272	255	-6,3	80,2	63,3	-21,0	282,4	232,7	-17,6
<b>Σύνολο Χώρας</b>	<b>4.767</b>	<b>3.735</b>	<b>-21,6</b>	<b>1.072,6</b>	<b>703,9</b>	<b>-34,4</b>	<b>3.909,1</b>	<b>2.679,8</b>	<b>-31,4</b>

\* Προσωρινά στοιχεία

**Πίνακας 3. Συνολική Οικοδομική Δραστηριότητα (Ιδιωτική-Δημόσια), κατά Περιφέρεια, για την περίοδο Δεκεμβρίου 2008 - Νοεμβρίου 2009 και Δεκεμβρίου 2009 - Νοεμβρίου 2010 \***

Περιφέρεια	Αριθμός αδειών			Επιφάνεια (σε χιλ. m <sup>2</sup> )			Όγκος (σε χιλ. m <sup>3</sup> )		
	Δεκέμβριος-Νοέμβριος		Μεταβολή	Δεκέμβριος-Νοέμβριος		Μεταβολή	Δεκέμβριος-Νοέμβριος		Μεταβολή
	2008 -2009	2009 - 2010	(%)	2008 -2009	2009 - 2010	(%)	2008 -2009	2009 - 2010	(%)
Αν.Μακεδονία & Θράκη	2.946	2.540	-13,8	641,4	553,5	-13,7	2.344,7	1.993,7	-15,0
Κεντρική Μακεδονία	7.379	6.289	-14,8	1.965,7	1.721,6	-12,4	8.459,7	6.413,3	-24,2
Δυτική Μακεδονία	1.098	847	-22,9	301,3	224,2	-25,6	1.211,5	822,2	-32,1
Θεσσαλία	3.341	3.083	-7,7	863,8	701,3	-18,8	3.342,0	2.487,8	-25,6
Ήπειρος	2.040	1.840	-9,8	633,7	491,5	-22,4	2.430,0	1.773,8	-27,0
Ιόνια Νησιά	2.016	1.975	-2,0	377,5	326,7	-13,5	1.326,4	1.129,6	-14,8
Δυτική Ελλάδα	4.393	4.195	-4,5	987,0	754,8	-23,5	3.760,1	2.573,3	-31,6
Στερεά Ελλάδα	4.377	3.843	-12,2	1.050,6	811,9	-22,7	4.334,0	2.871,5	-33,7
Πελοπόννησος	4.672	4.538	-2,9	1.068,9	901,9	-15,6	3.873,3	3.125,6	-19,3
Αττική	15.365	13.343	-13,2	3.323,5	2.391,7	-28,0	12.295,7	8.833,0	-28,2
Βόρειο Αιγαίο	1.610	1.327	-17,6	205,2	176,6	-13,9	692,5	591,7	-14,6
Νότιο Αιγαίο	3.373	2.943	-12,7	651,1	576,2	-11,5	2.222,8	1.862,8	-16,2
Κρήτη	3.741	3.075	-17,8	1.127,3	862,0	-23,5	4.042,9	3.192,9	-21,0
<b>Σύνολο Χώρας</b>	<b>56.351</b>	<b>49.838</b>	<b>-11,6</b>	<b>13.196,9</b>	<b>10.494,0</b>	<b>-20,5</b>	<b>50.335,7</b>	<b>37.671,1</b>	<b>-25,2</b>

\* Προσωρινά στοιχεία

**Πίνακας 4. Ιδιωτική Οικοδομική Δραστηριότητα, κατά Περιφέρεια, για την περίοδο Δεκεμβρίου 2008 - Νοεμβρίου 2009 και Δεκεμβρίου 2009 - Νοεμβρίου 2010 \***

Περιφέρεια	Αριθμός αδειών			Επιφάνεια (σε χιλ. m <sup>2</sup> )			Όγκος (σε χιλ. m <sup>3</sup> )		
	Δεκέμβριος-Νοέμβριος		Μεταβολή	Δεκέμβριος-Νοέμβριος		Μεταβολή	Δεκέμβριος-Νοέμβριος		Μεταβολή
	2008 -2009	2009 - 2010	(%)	2008 -2009	2009 - 2010	(%)	2008 -2009	2009 - 2010	(%)
Αν.Μακεδονία & Θράκη	2.888	2.497	-13,5	612,1	492,8	-19,5	2.222,6	1.767,9	-20,5
Κεντρική Μακεδονία	7.242	6.168	-14,8	1.847,1	1.660,2	-10,1	7.957,0	6.152,9	-22,7
Δυτική Μακεδονία	1.066	828	-22,3	275,3	204,8	-25,6	1.076,7	736,5	-31,6
Θεσσαλία	3.298	3.055	-7,4	819,1	682,5	-16,7	3.109,1	2.397,7	-22,9
Ήπειρος	2.008	1.819	-9,4	604,6	466,4	-22,9	2.313,7	1.674,3	-27,6
Ιόνια Νησιά	2.000	1.971	-1,5	373,9	326,2	-12,8	1.312,1	1.127,8	-14,0
Δυτική Ελλάδα	4.364	4.167	-4,5	942,8	737,2	-21,8	3.570,1	2.498,7	-30,0
Στερεά Ελλάδα	4.330	3.824	-11,7	980,9	767,3	-21,8	3.948,2	2.829,9	-28,3
Πελοπόννησος	4.625	4.514	-2,4	1.047,3	895,2	-14,5	3.787,7	3.104,1	-18,0
Αττική	15.343	13.333	-13,1	3.311,6	2.383,7	-28,0	12.228,6	8.807,9	-28,0
Βόρειο Αιγαίο	1.597	1.319	-17,4	205,1	175,3	-14,5	692,2	586,5	-15,3
Νότιο Αιγαίο	3.362	2.937	-12,6	643,8	572,1	-11,1	2.194,8	1.850,9	-15,7
Κρήτη	3.713	3.037	-18,2	1.107,1	812,1	-26,7	3.951,7	2.960,7	-25,1
<b>Σύνολο Χώρας</b>	<b>55.836</b>	<b>49.469</b>	<b>-11,4</b>	<b>12.770,8</b>	<b>10.175,7</b>	<b>-20,3</b>	<b>48.364,6</b>	<b>36.496,0</b>	<b>-24,5</b>

\* Προσωρινά στοιχεία

**Πίνακας 5. Συνολική Οικοδομική Δραστηριότητα (Ιδιωτική-Δημόσια), κατά Περιφέρεια, για την περίοδο Ιανουαρίου - Νοεμβρίου των ετών 2009 και 2010 \***

Περιφέρεια	Αριθμός αδειών			Επιφάνεια (σε χιλ. m <sup>2</sup> )			Όγκος (σε χιλ. m <sup>3</sup> )		
	Ιανουάριος- Νοέμβριος		Μεταβολή (%)	Ιανουάριος- Νοέμβριος		Μεταβολή (%)	Ιανουάριος- Νοέμβριος		Μεταβολή (%)
	2009	2010		2009	2010		2009	2010	
Αν.Μακεδονία & Θράκη	2.702	2.284	-15,5	587	496	-15,4	2.164	1.800	-16,8
Κεντρική Μακεδονία	6.721	5.667	-15,7	1.785	1.568	-12,1	7.756	5.792	-25,3
Δυτική Μακεδονία	981	773	-21,2	258	212	-18,1	1.020	771	-24,4
Θεσσαλία	3.034	2.790	-8,0	765	634	-17,1	2.850	2.252	-21,0
Ήπειρος	1.867	1.667	-10,7	575	417	-27,4	2.171	1.502	-30,8
Ιόνια Νησιά	1.850	1.788	-3,4	329	296	-9,9	1.155	1.026	-11,2
Δυτική Ελλάδα	4.047	3.815	-5,7	870	684	-21,4	3.290	2.344	-28,7
Στερεά Ελλάδα	4.009	3.479	-13,2	981	744	-24,2	4.074	2.626	-35,5
Πελοπόννησος	4.245	4.141	-2,4	944	800	-15,2	3.282	2.723	-17,0
Αττική	13.909	11.905	-14,4	3.009	2.037	-32,3	10.877	7.295	-32,9
Βόρειο Αιγαίο	1.428	1.186	-16,9	179	142	-20,6	592	477	-19,3
Νότιο Αιγαίο	3.034	2.594	-14,5	548	516	-5,9	1.830	1.667	-8,9
Κρήτη	3.371	2.742	-18,7	1.010	762	-24,5	3.604	2.837	-21,3
<b>Σύνολο Χώρας</b>	<b>51.198</b>	<b>44.831</b>	<b>-12,4</b>	<b>11.841,6</b>	<b>9.309,0</b>	<b>-21,4</b>	<b>44.664,8</b>	<b>33.113,1</b>	<b>-25,9</b>

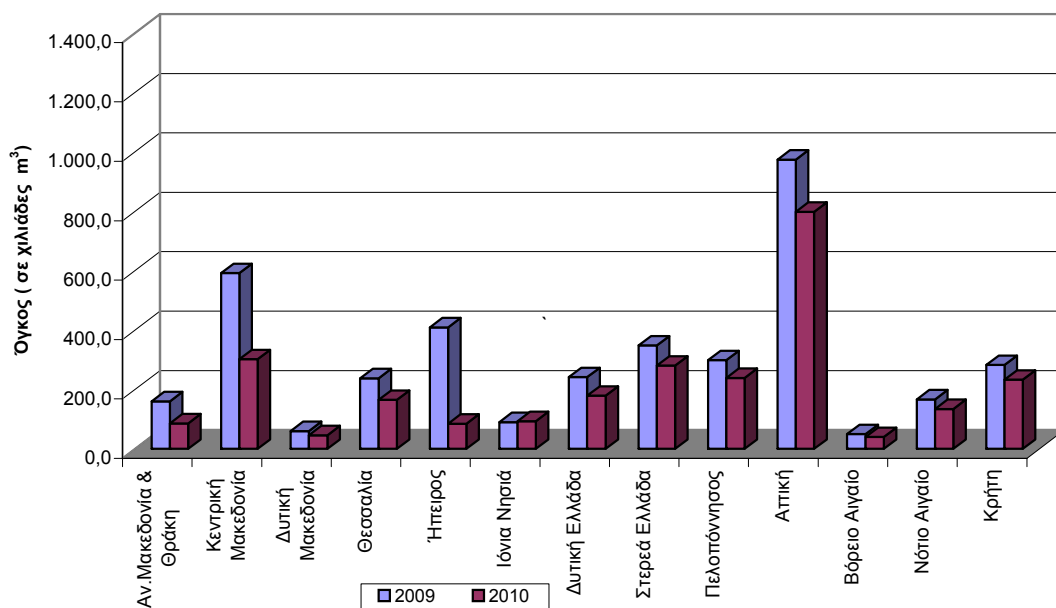
\* Προσωρινά στοιχεία

**Πίνακας 6. Ιδιωτική Οικοδομική Δραστηριότητα, κατά Περιφέρεια, για την περίοδο Ιανουαρίου - Νοεμβρίου των ετών 2009 και 2010 \***

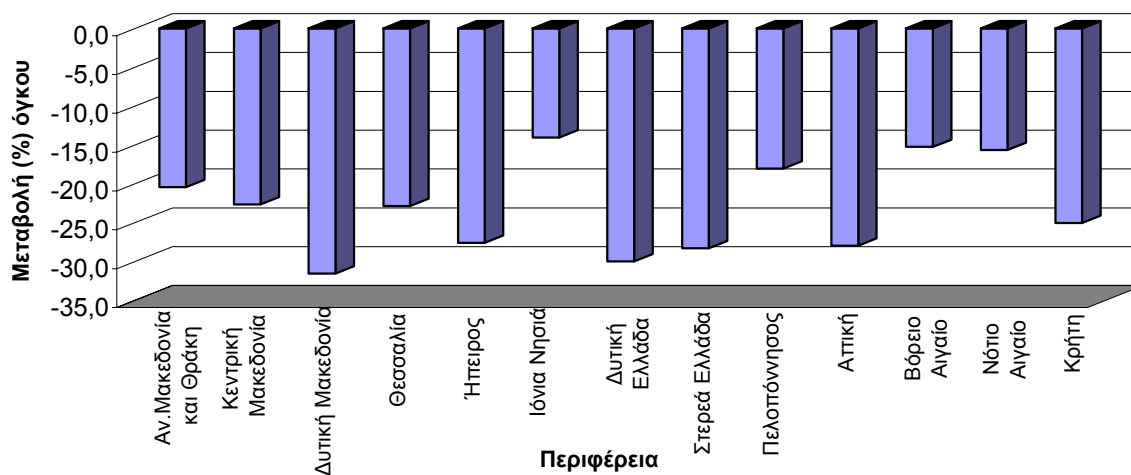
Περιφέρεια	Αριθμός αδειών			Επιφάνεια (σε χιλ. m <sup>2</sup> )			Όγκος (σε χιλ. m <sup>3</sup> )		
	Ιανουάριος- Νοέμβριος		Μεταβολή (%)	Ιανουάριος- Νοέμβριος		Μεταβολή (%)	Ιανουάριος- Νοέμβριος		Μεταβολή (%)
	2009	2010		2009	2010		2009	2010	
Αν.Μακεδονία & Θράκη	2.646	2.245	-15,2	558	438	-21,5	2.043	1.584	-22,5
Κεντρική Μακεδονία	6.594	5.560	-15,7	1.683	1.515	-10,0	7.297	5.564	-23,7
Δυτική Μακεδονία	951	757	-20,4	233	194	-16,9	889	691	-22,2
Θεσσαλία	2.993	2.762	-7,7	729	615	-15,6	2.692	2.162	-19,7
Ήπειρος	1.836	1.648	-10,2	550	393	-28,6	2.072	1.404	-32,2
Ιόνια Νησιά	1.834	1.785	-2,7	325	296	-9,0	1.141	1.024	-10,2
Δυτική Ελλάδα	4.022	3.792	-5,7	827	667	-19,4	3.102	2.271	-26,8
Στερεά Ελλάδα	3.962	3.460	-12,7	911	699	-23,3	3.688	2.584	-29,9
Πελοπόννησος	4.202	4.121	-1,9	928	797	-14,0	3.216	2.715	-15,6
Αττική	13.889	11.895	-14,4	2.997	2.029	-32,3	10.810	7.270	-32,8
Βόρειο Αιγαίο	1.415	1.182	-16,5	179	141	-21,3	591	472	-20,2
Νότιο Αιγαίο	3.023	2.588	-14,4	542	512	-5,5	1.804	1.656	-8,2
Κρήτη	3.345	2.707	-19,1	990	721	-27,2	3.516	2.641	-24,9
<b>Σύνολο Χώρας</b>	<b>50.712</b>	<b>44.502</b>	<b>-12,2</b>	<b>11.451,5</b>	<b>9.016,6</b>	<b>-21,3</b>	<b>42.862,1</b>	<b>32.038,5</b>	<b>-25,3</b>

\* Προσωρινά στοιχεία

**Γράφημα 1. Ιδιωτική Οικοδομική Δραστηριότητα, κατά Περιφέρεια, για το μήνα Νοέμβριο των ετών 2009 και 2010**



**Γράφημα 2. Ιδιωτική Οικοδομική Δραστηριότητα. Μεταβολή (%) του οικοδομικού όγκου, κατά Περιφέρεια, για την περίοδο Δεκεμβρίου 2008 - Νοεμβρίου 2009 και Δεκεμβρίου 2009 - Νοεμβρίου 2010**



## ΕΠΕΞΗΓΗΜΑΤΙΚΕΣ ΣΗΜΕΙΩΣΕΙΣ

**Έρευνα Οικοδομικής Δραστηριότητας** Η Έρευνα Οικοδομικής Δραστηριότητας παρέχει στοιχεία απογραφικά σε μηνιαία και ετήσια βάση, από το έτος 1964.

**Δραστηριότητας** Σκοπός της έρευνας είναι η καταγραφή όλων των εκδοθεισών οικοδομικών αδειών μέσω των διοικητικών αρχών που τις εκδίδουν, συμπληρώνοντας το αντίστοιχο στατιστικό δελτίο. Καταγράφονται όλα τα χαρακτηριστικά της έρευνας, δηλ. είδος οικοδομικής άδειας, είδος κατασκευής, είδος οικοδομής, στοιχεία οικοδομής και λοιπών βοηθητικών χώρων, είδος χρήσης της οικοδομής, επιφάνεια, όγκος και προϋπολογισμός.

**Νομικό πλαίσιο** Η έρευνα είναι πλήρως εναρμονισμένη με την Ευρωπαϊκή νομοθεσία. Η κύρια νομοθετική πράξη είναι ο Κανονισμός (ΕΚ) αριθ. 1165/1998, όπως αυτός έχει τροποποιηθεί με τον Κανονισμό 1158/2005 (ΕΚ) και ακολουθεί την κατάταξη των κατασκευών (CC).

**Περίοδος Αναφοράς** 01/11/2010 έως 30/11/2010

**Κάλυψη** Η έρευνα είναι απογραφική και περιλαμβάνει το σύνολο των εκδοθεισών αδειών σε ολόκληρη τη χώρα.

**Ορισμοί** **Οικοδομική άδεια:** Η οικοδομική άδεια αναφέρεται σε όλα τα είδη των οικοδομικών αδειών. Δηλαδή τις οικοδομικές άδειες για νέα οικοδομή ή προσθήκη, επισκευή, αναπαλαίωση, κατεδάφιση, περιτοίχιση, νομιμοποίηση, αναθεώρηση και τροποποίηση οικοδομής.

**Η έννοια της οικοδομής** ταυτίζεται με την έννοια του κτιρίου.

**Κτίριο** είναι κάθε μόνιμη και ανεξάρτητη οικοδομική κατασκευή, η οποία έχει τοίχους και στέγη και αποτελείται από ένα ή περισσότερα δωμάτια ή λοιπούς χώρους. Κατά κανόνα, τα κτίρια έχουν τέσσερις (4) τοίχους. Θεωρείται όμως κτίριο και μια μόνιμη οικοδομική κατασκευή, η οποία είναι ανοικτή από τη μία ή τις δύο πλευρές της, αρκεί να έχει στέγη.

**Νέα οικοδομή** είναι κάθε οικοδομή που κτίζεται από την αρχή σε ακάλυπτο έδαφος ή στη θέση παλιάς οικοδομής που κατεδαφίστηκε.

**Προσθήκη οικοδομής** είναι κάθε μόνιμη οικοδομική κατασκευή που προσθέτει οικοδομικό όγκο (χώρο) σε υπάρχουσα οικοδομή είτε σε έκταση είτε σε ύψος είτε και με τους δύο τρόπους, συγχρόνως, και δημιουργεί κατοικία ή κατάσταση ή και τα δύο.

**Όγκος οικοδομής**, νοείται, ο ακαθάριστος οικοδομικός όγκος, δηλαδή ο χώρος που περιλαμβάνεται μεταξύ της εξωτερικής επιφάνειας των εξωτερικών τοίχων, του χαμηλότερου δαπέδου(του υπογείου, αν υπάρχει, η του ισογείου) και της στέγης της οικοδομής. Αν μεταξύ του χαμηλότερου δαπέδου και της στέγης της οικοδομής μεσολαβεί πυλωτή, ο όγκος αυτής συνυπολογίζεται στο σύνολο του όγκου των λοιπών χώρων. Ο όγκος της οικοδομής υπολογίζεται κατά την έκδοση άδειας από τις αρμόδιες αρχές.

**Επιφάνεια οικοδομής** θεωρείται το άθροισμα της έκτασης κάθε ορόφου, υπολογιζόμενο μέχρι την εξωτερική όψη των εξωτερικών τοίχων, καθώς και των λοιπών βοηθητικών χώρων.

**Γενική Παρατήρηση** Τυχόν διαφορές μεταξύ του αθροίσματος των επιμέρους ποσών και των ποσών που αναγράφονται ως σύνολα οφείλονται στη στρογγυλοποίηση.

**Παραπομπές** Περισσότερες πληροφορίες (πίνακες, ερωτηματολόγια, μεθοδολογία) σχετικά με την Έρευνα Οικοδομικής Δραστηριότητας υπάρχουν στην ιστοσελίδα της ΕΛ.ΣΤΑΤ. ([www.statistics.gr](http://www.statistics.gr)) στο σύνδεσμο «Στατιστικά Θέματα > Οικοδόμηση-Κατασκευές> Οικοδόμηση>Οικοδομική Δραστηριότητα».