



## ΔΕΛΤΙΟ ΤΥΠΟΥ

Μείωση του όγκου της Συνολικής Οικοδομικής Δραστηριότητας κατά 20,9 %

**ΕΡΕΥΝΑ ΟΙΚΟΔΟΜΙΚΗΣ ΔΡΑΣΤΗΡΙΟΤΗΤΑΣ :** Οκτώβριος 2010

Σύμφωνα με τα προσωρινά στοιχεία της Ελληνικής Στατιστικής Αρχής, κατά το μήνα Οκτώβριο 2010 το μέγεθος της συνολικής Οικοδομικής Δραστηριότητας (Ιδιωτικής -Δημόσιας) στο σύνολο της Χώρας, μετρούμενο με βάση τις εκδοθείσες οικοδομικές άδειες, ανήλθε σε 3.982 οικοδομικές άδειες, που αντιστοιχούν σε 859,2 χιλιάδες  $m^2$  επιφάνειας και 3.035,5 χιλιάδες  $m^3$  όγκου, παρουσίασε δηλαδή, μείωση κατά 16,2% στον αριθμό των οικοδομικών αδειών, κατά 17,3% στην επιφάνεια και κατά 20,9% στον όγκο, σε σχέση με τον αντίστοιχο μήνα του 2009 (Πίνακας 1).

Το μέγεθος της Ιδιωτικής Οικοδομικής Δραστηριότητας, στο σύνολο της Χώρας, ανήλθε σε 3.951 οικοδομικές άδειες, που αντιστοιχούν σε 814,2 χιλιάδες  $m^2$  επιφάνειας και 2.872,2 χιλιάδες  $m^3$  όγκου, παρουσίασε, δηλαδή, μείωση κατά 16,1% στον αριθμό των οικοδομικών αδειών, κατά 18,6% στην επιφάνεια και κατά 22,0% στον όγκο σε σχέση με τον αντίστοιχο μήνα του 2009 (Πίνακας 2).

Αντίστοιχα το μέγεθος της Δημόσιας Οικοδομικής Δραστηριότητας κατά το μήνα Οκτώβριο 2010, στο σύνολο της Χώρας, ανήλθε σε 31 οικοδομικές άδειες, που αντιστοιχούν σε 45,0 χιλιάδες  $m^2$  επιφάνειας και 163,3 χιλιάδες  $m^3$  όγκου.

Το ποσοστό συμμετοχής της Δημόσιας Οικοδομικής Δραστηριότητας στο συνολικό οικοδομικό όγκο, για το μήνα Οκτώβριο 2010, είναι 5,4%.

Κατά την περίοδο των τελευταίων δώδεκα μηνών, δηλαδή από τον Νοέμβριο 2009 έως τον Οκτώβριο 2010, το μέγεθος της συνολικής Οικοδομικής Δραστηριότητας (Ιδιωτικής- Δημόσιας) μετρούμενο με βάση τις εκδοθείσες οικοδομικές άδειες, στο σύνολο της Χώρας, ανήλθε σε 50.882 οικοδομικές άδειες, που αντιστοιχούν σε 10.850,5 χιλιάδες  $m^2$  επιφάνειας και 38.894,8 χιλιάδες  $m^3$  όγκου. Παρατηρήθηκε δηλαδή, μείωση κατά 10,5 % στον αριθμό των οικοδομικών αδειών, κατά 19,3% στην επιφάνεια και κατά 24,2% στον όγκο σε σχέση με την αντίστοιχη περίοδο Νοεμβρίου 2008 - Οκτωβρίου 2009 (Πίνακας 3).

Κατά την ίδια χρονική περίοδο, Νοεμβρίου 2009 - Οκτωβρίου 2010 η Ιδιωτική Οικοδομική Δραστηριότητα, εμφανίζει στο σύνολο της Χώρας, μείωση κατά 10,4% στον αριθμό των εκδοθεισών οικοδομικών αδειών, κατά 19,1% στην επιφάνεια και κατά 23,7% στον όγκο, σε σύγκριση με την αντίστοιχη περίοδο Νοεμβρίου 2008 - Οκτωβρίου 2009 (Πίνακας 4).

Το ποσοστό συμμετοχής της Δημόσιας Οικοδομικής Δραστηριότητας στο συνολικό οικοδομικό όγκο, για την ανωτέρω περίοδο, είναι 3,1%.

Το δεκάμηνο Ιανουαρίου - Οκτωβρίου 2010, η συνολική Οικοδομική Δραστηριότητα εμφανίζει, στο σύνολο της Χώρας, μείωση κατά 11,5 % στον αριθμό των εκδοθεισών οικοδομικών αδειών, κατά 20,2 % στην επιφάνεια και κατά 25,4 % στον όγκο, σε σχέση με το αντίστοιχο δεκάμηνο του έτους 2009 (Πίνακας 5).

Αντίστοιχα, η Ιδιωτική Οικοδομική Δραστηριότητα, εμφανίζει στο σύνολο της Χώρας, μείωση κατά 11,3 % στον αριθμό των εκδοθεισών οικοδομικών αδειών, κατά 20,0 % στην επιφάνεια και κατά 24,7% στον όγκο, σε σχέση με την αντίστοιχη περίοδο Ιανουαρίου - Οκτωβρίου 2009 (Πίνακας 6).

Πληροφορίες:

Δ/ση Στατιστικών Δευτερογενούς Τομέα

Τμήμα Στ. Κατασκευών & Περιβάλλοντος

Παπανάγνου Ιωάννα

Τηλ. : 213 1352045

Fax : 213 1352456

e-mail : [papanag@statistics.gr](mailto:papanag@statistics.gr)

Πίνακας 1. Συνολική Οικοδομική Δραστηριότητα (Ιδιωτική-Δημόσια), κατά Περιφέρεια, για το μήνα Οκτώβριο των ετών 2009 και 2010 \*

Περιφέρεια	Αριθμός αδειών			Επιφάνεια (σε χιλ. m <sup>2</sup> )			Όγκος (σε χιλ. m <sup>3</sup> )		
	Οκτώβριος		Μεταβολή (%)	Οκτώβριος		Μεταβολή (%)	Οκτώβριος		Μεταβολή (%)
	2009	2010		2009	2010		2009	2010	
Αν.Μακεδονία & Θράκη	255	189	-25,9	43,3	48,8	12,6	149,9	182,3	21,5
Κεντρική Μακεδονία	656	494	-24,7	172,1	116,6	-32,3	717,3	451,3	-37,1
Δυτική Μακεδονία	97	61	-37,1	26,9	21,5	-20,3	101,8	91,7	-10,0
Θεσσαλία	268	252	-6,0	79,6	50,9	-36,0	288,2	165,9	-42,4
Ήπειρος	164	151	-7,9	42,0	42,8	1,9	156,3	140,4	-10,1
Ιόνια Νησιά	172	216	25,6	26,3	35,3	34,0	87,9	124,3	41,4
Δυτική Ελλάδα	427	323	-24,4	89,7	53,9	-39,9	295,5	187,4	-36,6
Στερεά Ελλάδα	341	338	-0,9	94,6	70,8	-25,2	350,9	217,8	-37,9
Πελοπόννησος	410	350	-14,6	77,2	93,6	21,3	288,7	313,5	8,6
Αττική	1.177	995	-15,5	221,8	204,6	-7,7	802,2	744,0	-7,3
Βόρειο Αιγαίο	128	120	-6,3	14,8	11,3	-23,6	49,6	45,1	-9,0
Νότιο Αιγαίο	322	233	-27,6	44,1	36,0	-18,2	142,9	125,5	-12,2
Κρήτη	335	260	-22,4	106,0	73,2	-30,9	408,2	246,3	-39,7
<b>Σύνολο Χώρας</b>	<b>4.752</b>	<b>3.982</b>	<b>-16,2</b>	<b>1.038,4</b>	<b>859,2</b>	<b>-17,3</b>	<b>3.839,4</b>	<b>3.035,5</b>	<b>-20,9</b>

\* Προσωρινά στοιχεία

Πίνακας 2. Ιδιωτική Οικοδομική Δραστηριότητα, κατά Περιφέρεια, για το μήνα Οκτώβριο των ετών 2009 και 2010 \*

Περιφέρεια	Αριθμός αδειών			Επιφάνεια (σε χιλ. m <sup>2</sup> )			Όγκος (σε χιλ. m <sup>3</sup> )		
	Οκτώβριος		Μεταβολή (%)	Οκτώβριος		Μεταβολή (%)	Οκτώβριος		Μεταβολή (%)
	2009	2010		2009	2010		2009	2010	
Αν.Μακεδονία & Θράκη	248	187	-24,6	38,7	48,4	24,9	131,4	180,6	37,4
Κεντρική Μακεδονία	643	479	-25,5	167,9	107,6	-35,9	699,0	414,1	-40,8
Δυτική Μακεδονία	95	60	-36,8	24,7	21,4	-13,4	87,4	91,3	4,5
Θεσσαλία	266	250	-6,0	79,4	49,0	-38,3	287,3	158,2	-44,9
Ήπειρος	163	149	-8,6	42,0	34,2	-18,6	156,3	108,2	-30,7
Ιόνια Νησιά	172	216	25,6	26,3	35,3	34,0	87,9	124,3	41,4
Δυτική Ελλάδα	424	320	-24,5	86,4	52,9	-38,8	279,7	183,9	-34,3
Στερεά Ελλάδα	337	336	-0,3	85,1	70,2	-17,6	317,3	215,8	-32,0
Πελοπόννησος	405	348	-14,1	76,2	70,3	-7,7	285,1	234,8	-17,6
Αττική	1.176	993	-15,6	216,5	204,6	-5,5	776,3	744,0	-4,2
Βόρειο Αιγαίο	128	120	-6,3	14,8	11,3	-23,6	49,6	45,1	-9,0
Νότιο Αιγαίο	322	233	-27,6	43,6	36,0	-17,4	141,5	125,5	-11,3
Κρήτη	329	260	-21,0	98,2	73,2	-25,5	383,7	246,3	-35,8
<b>Σύνολο Χώρας</b>	<b>4.708</b>	<b>3.951</b>	<b>-16,1</b>	<b>999,9</b>	<b>814,2</b>	<b>-18,6</b>	<b>3.682,4</b>	<b>2.872,2</b>	<b>-22,0</b>

\* Προσωρινά στοιχεία

**Πίνακας 3. Συνολική Οικοδομική Δραστηριότητα (Ιδιωτική-Δημόσια), κατά Περιφέρεια, για την περίοδο Νοεμβρίου 2008 - Οκτωβρίου 2009 και Νοεμβρίου 2009 - Οκτωβρίου 2010 \***

Περιφέρεια	Αριθμός αδειών			Επιφάνεια (σε χιλ. m <sup>2</sup> )			Όγκος (σε χιλ. m <sup>3</sup> )		
	Νοέμβριος-Οκτώβριος		Μεταβολή	Νοέμβριος-Οκτώβριος		Μεταβολή	Νοέμβριος-Οκτώβριος		Μεταβολή
	2008 -2009	2009 - 2010	(%)	2008 -2009	2009 - 2010	(%)	2008 -2009	2009 - 2010	(%)
Αν.Μακεδονία & Θράκη	2.988	2.602	-12,9	658,1	544,7	-17,2	2.397,4	1.969,8	-17,8
Κεντρική Μακεδονία	7.394	6.576	-11,1	2.024,5	1.788,4	-11,7	8.702,2	6.699,0	-23,0
Δυτική Μακεδονία	1.132	864	-23,7	319,6	233,2	-27,0	1.274,0	860,7	-32,4
Θεσσαλία	3.392	3.110	-8,3	869,9	729,1	-16,2	3.371,8	2.570,5	-23,8
Ήπειρος	2.028	1.882	-7,2	572,6	559,8	-2,2	2.158,5	2.075,4	-3,9
Ιόνια Νησιά	2.073	1.969	-5,0	391,2	331,6	-15,2	1.370,2	1.133,9	-17,2
Δυτική Ελλάδα	4.388	4.247	-3,2	1.007,3	771,1	-23,4	3.744,7	2.641,5	-29,5
Στερεά Ελλάδα	4.378	3.933	-10,2	1.057,2	847,6	-19,8	4.492,6	2.978,4	-33,7
Πελοπόννησος	4.736	4.532	-4,3	1.090,8	947,1	-13,2	4.000,7	3.278,5	-18,1
Αττική	15.491	13.743	-11,3	3.414,4	2.475,4	-27,5	12.657,8	9.027,2	-28,7
Βόρειο Αιγαίο	1.629	1.338	-17,9	212,2	180,0	-15,2	718,4	604,2	-15,9
Νότιο Αιγαίο	3.441	2.995	-13,0	660,4	577,0	-12,6	2.269,3	1.859,6	-18,1
Κρήτη	3.798	3.091	-18,6	1.159,9	865,5	-25,4	4.174,2	3.196,0	-23,4
<b>Σύνολο Χώρας</b>	<b>56.868</b>	<b>50.882</b>	<b>-10,5</b>	<b>13.438,1</b>	<b>10.850,5</b>	<b>-19,3</b>	<b>51.331,9</b>	<b>38.894,8</b>	<b>-24,2</b>

\* Προσωρινά στοιχεία

**Πίνακας 4. Ιδιωτική Οικοδομική Δραστηριότητα, κατά Περιφέρεια, για την περίοδο Νοεμβρίου 2008 - Οκτωβρίου 2009 και Νοεμβρίου 2009 - Οκτωβρίου 2010 \***

Περιφέρεια	Αριθμός αδειών			Επιφάνεια (σε χιλ. m <sup>2</sup> )			Όγκος (σε χιλ. m <sup>3</sup> )		
	Νοέμβριος-Οκτώβριος		Μεταβολή	Νοέμβριος-Οκτώβριος		Μεταβολή	Νοέμβριος-Οκτώβριος		Μεταβολή
	2008 -2009	2009 - 2010	(%)	2008 -2009	2009 - 2010	(%)	2008 -2009	2009 - 2010	(%)
Αν.Μακεδονία & Θράκη	2.934	2.557	-12,8	630,1	513,8	-18,4	2.280,8	1.842,1	-19,2
Κεντρική Μακεδονία	7.253	6.458	-11,0	1.897,4	1.725,1	-9,1	8.176,5	6.427,6	-21,4
Δυτική Μακεδονία	1.100	844	-23,3	291,2	212,5	-27,0	1.131,1	768,7	-32,0
Θεσσαλία	3.349	3.079	-8,1	824,9	710,3	-13,9	3.143,5	2.474,6	-21,3
Ήπειρος	1.993	1.859	-6,7	546,6	525,6	-3,8	2.053,2	1.939,3	-5,5
Ιόνια Νησιά	2.061	1.961	-4,9	388,4	330,3	-15,0	1.358,9	1.129,3	-16,9
Δυτική Ελλάδα	4.360	4.218	-3,3	966,4	752,2	-22,2	3.570,8	2.554,8	-28,5
Στερεά Ελλάδα	4.331	3.913	-9,7	987,4	804,5	-18,5	4.106,7	2.942,2	-28,4
Πελοπόννησος	4.688	4.508	-3,8	1.071,1	915,2	-14,6	3.923,7	3.169,9	-19,2
Αττική	15.468	13.732	-11,2	3.404,4	2.465,6	-27,6	12.602,8	8.990,0	-28,7
Βόρειο Αιγαίο	1.617	1.329	-17,8	212,1	178,6	-15,8	718,1	599,0	-16,6
Νότιο Αιγαίο	3.430	2.989	-12,9	654,0	572,1	-12,5	2.245,6	1.843,4	-17,9
Κρήτη	3.772	3.054	-19,0	1.138,9	826,1	-27,5	4.079,1	3.013,1	-26,1
<b>Σύνολο Χώρας</b>	<b>56.356</b>	<b>50.501</b>	<b>-10,4</b>	<b>13.013,0</b>	<b>10.531,8</b>	<b>-19,1</b>	<b>49.390,8</b>	<b>37.694,2</b>	<b>-23,7</b>

\* Προσωρινά στοιχεία

Πίνακας 5. Συνολική Οικοδομική Δραστηριότητα (Ιδιωτική-Δημόσια), κατά Περιφέρεια, για την περίοδο Ιανουαρίου - Οκτωβρίου των ετών 2009 και 2010 \*

Περιφέρεια	Αριθμός αδειών			Επιφάνεια (σε χιλ. m <sup>2</sup> )			Όγκος (σε χιλ. m <sup>3</sup> )		
	Ιανουάριος- Οκτώβριος 2009	2010	Μεταβολή (%)	Ιανουάριος- Οκτώβριος 2009	2010	Μεταβολή (%)	Ιανουάριος- Οκτώβριος 2009	2010	Μεταβολή (%)
Αν.Μακεδονία & Θράκη	2.435	2.079	-14,6	539	440	-18,4	1.997	1.609	-19,4
Κεντρική Μακεδονία	6.052	5.285	-12,7	1.646	1.496	-9,1	7.159	5.481	-23,4
Δυτική Μακεδονία	904	713	-21,1	241	204	-15,7	952	742	-22,0
Θεσσαλία	2.779	2.562	-7,8	695	591	-14,9	2.601	2.086	-19,8
Ήπειρος	1.681	1.523	-9,4	474	384	-18,9	1.743	1.376	-21,1
Ιόνια Νησιά	1.692	1.624	-4,0	303	275	-9,1	1.063	938	-11,7
Δυτική Ελλάδα	3.690	3.510	-4,9	800	630	-21,3	3.031	2.154	-28,9
Στερεά Ελλάδα	3.602	3.162	-12,2	894	692	-22,6	3.726	2.385	-36,0
Πελοπόννησος	3.858	3.748	-2,9	858	759	-11,5	2.974	2.568	-13,6
Αττική	12.549	10.945	-12,8	2.712	1.823	-32,8	9.892	6.503	-34,3
Βόρειο Αιγαίο	1.315	1.084	-17,6	164	131	-20,5	542	440	-18,8
Νότιο Αιγαίο	2.745	2.357	-14,1	494	463	-6,4	1.659	1.493	-10,0
Κρήτη	3.095	2.482	-19,8	929	685	-26,3	3.320	2.556	-23,0
<b>Σύνολο Χώρας</b>	<b>46.397</b>	<b>41.074</b>	<b>-11,5</b>	<b>10.749,0</b>	<b>8.572,9</b>	<b>-20,2</b>	<b>40.658,4</b>	<b>30.330,4</b>	<b>-25,4</b>

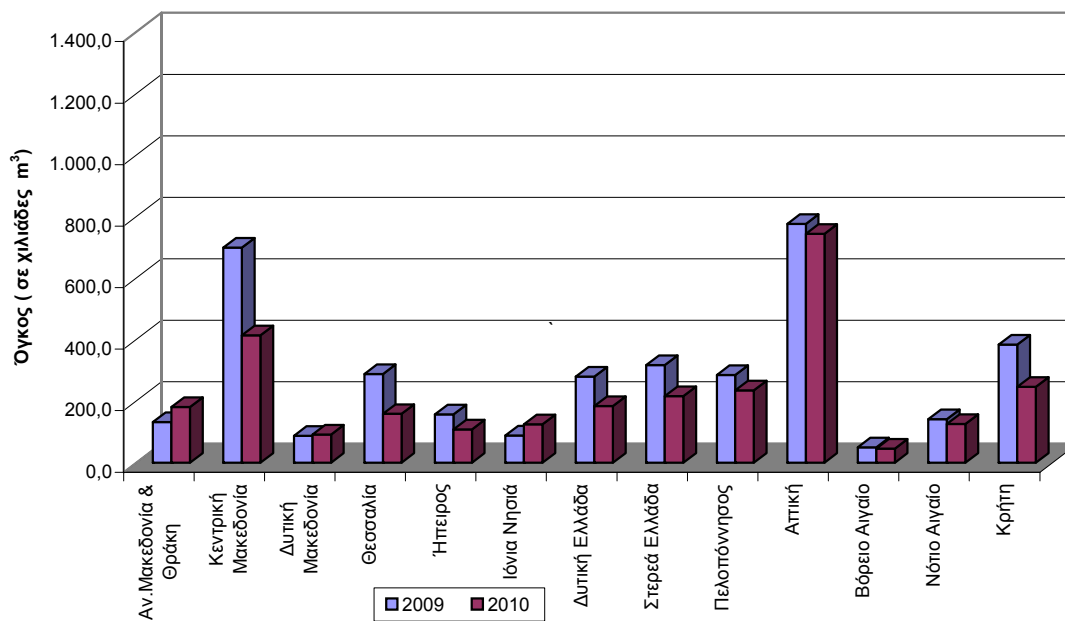
\* Προσωρινά στοιχεία

Πίνακας 6. Ιδιωτική Οικοδομική Δραστηριότητα (Ιδιωτική-Δημόσια), κατά Περιφέρεια, για την περίοδο Ιανουαρίου - Οκτωβρίου των ετών 2009 και 2010 \*

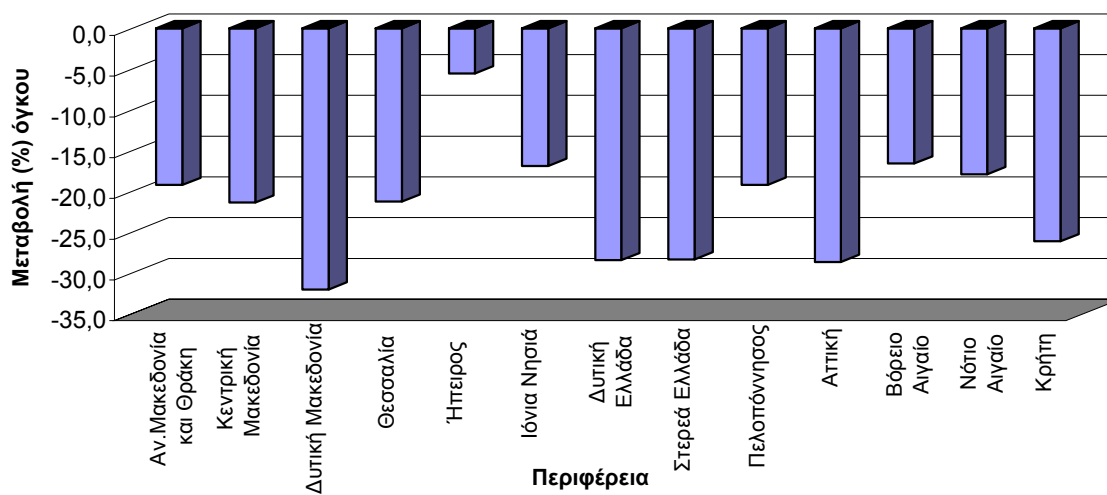
Περιφέρεια	Αριθμός αδειών			Επιφάνεια (σε χιλ. m <sup>2</sup> )			Όγκος (σε χιλ. m <sup>3</sup> )		
	Ιανουάριος- Οκτώβριος 2009	2010	Μεταβολή (%)	Ιανουάριος- Οκτώβριος 2009	2010	Μεταβολή (%)	Ιανουάριος- Οκτώβριος 2009	2010	Μεταβολή (%)
Αν.Μακεδονία & Θράκη	2.384	2.043	-14,3	512	413	-19,3	1.883	1.498	-20,5
Κεντρική Μακεδονία	5.930	5.186	-12,5	1.545	1.442	-6,7	6.705	5.247	-21,7
Δυτική Μακεδονία	877	699	-20,3	217	186	-14,5	829	663	-19,9
Θεσσαλία	2.742	2.535	-7,5	660	574	-13,0	2.454	2.001	-18,5
Ήπειρος	1.652	1.504	-9,0	453	356	-21,6	1.663	1.260	-24,2
Ιόνια Νησιά	1.680	1.621	-3,5	300	274	-8,4	1.051	936	-11,0
Δυτική Ελλάδα	3.667	3.488	-4,9	760	615	-19,1	2.861	2.086	-27,1
Στερεά Ελλάδα	3.557	3.144	-11,6	824	649	-21,3	3.340	2.349	-29,7
Πελοπόννησος	3.816	3.729	-2,3	844	734	-13,1	2.918	2.483	-14,9
Αττική	12.530	10.935	-12,7	2.702	1.815	-32,8	9.837	6.478	-34,1
Βόρειο Αιγαίο	1.303	1.080	-17,1	164	129	-21,2	541	435	-19,7
Νότιο Αιγαίο	2.734	2.351	-14,0	488	458	-6,1	1.637	1.481	-9,5
Κρήτη	3.073	2.452	-20,2	910	655	-28,0	3.233	2.411	-25,4
<b>Σύνολο Χώρας</b>	<b>45.945</b>	<b>40.767</b>	<b>-11,3</b>	<b>10.378,9</b>	<b>8.300,0</b>	<b>-20,0</b>	<b>38.953,0</b>	<b>29.327,6</b>	<b>-24,7</b>

\* Προσωρινά στοιχεία

**Γράφημα 1. Ιδιωτική Οικοδομική Δραστηριότητα, κατά Περιφέρεια, για το μήνα Οκτώβριο των ετών 2009 και 2010**



**Γράφημα 2. Ιδιωτική Οικοδομική Δραστηριότητα. Μεταβολή (%) του οικοδομικού όγκου, κατά Περιφέρεια, για την περίοδο Νοεμβρίου 2008 - Οκτωβρίου 2009 και Νοεμβρίου 2009 - Οκτωβρίου 2010**



## ΕΠΕΞΗΓΗΜΑΤΙΚΕΣ ΣΗΜΕΙΩΣΕΙΣ

**Έρευνα Οικοδομικής Δραστηριότητας** Η Έρευνα Οικοδομικής Δραστηριότητας παρέχει στοιχεία απογραφικά σε μηνιαία και ετήσια βάση, από το έτος 1964. Σκοπός της έρευνας είναι η καταγραφή όλων των εκδοθεισών οικοδομικών αδειών μέσω των διοικητικών αρχών που τις εκδίδουν, συμπληρώνοντας το αντίστοιχο στατιστικό δελτίο. Καταγράφονται όλα τα χαρακτηριστικά της έρευνας, δηλ. είδος οικοδομικής άδειας, είδος κατασκευής, είδος οικοδομής, στοιχεία οικοδομής και λοιπών βοηθητικών χώρων, είδος χρήσης της οικοδομής, επιφάνεια, όγκος και προϋπολογισμός.

**Νομικό πλαίσιο** Η έρευνα είναι πλήρως εναρμονισμένη με την Ευρωπαϊκή νομοθεσία. Η κύρια νομοθετική πράξη είναι ο Κανονισμός (ΕΚ) αριθ. 1165/1998, όπως αυτός έχει τροποποιηθεί με τον Κανονισμό 1158/2005 (ΕΚ) και ακολουθεί την κατάταξη των κατασκευών (CC).

**Περίοδος Αναφοράς** 01/10/2010 έως 31/10/2010

**Κάλυψη** Η έρευνα είναι απογραφική και περιλαμβάνει το σύνολο των εκδοθεισών αδειών σε ολόκληρη τη χώρα.

**Ορισμοί** **Οικοδομική άδεια:** Η οικοδομική άδεια αναφέρεται σε όλα τα είδη των οικοδομικών αδειών. Δηλαδή τις οικοδομικές άδειες για νέα οικοδομή ή προσθήκη, επισκευή, αναπαλαίωση, κατεδάφιση, περιτοίχιση, νομιμοποίηση, αναθεώρηση και τροποποίηση οικοδομής.

**Η έννοια της οικοδομής** ταυτίζεται με την έννοια του κτιρίου.

**Κτίριο** είναι κάθε μόνιμη και ανεξάρτητη οικοδομική κατασκευή, η οποία έχει τοίχους και στέγη και αποτελείται από ένα ή περισσότερα δωμάτια ή λοιπούς χώρους. Κατά κανόνα, τα κτίρια έχουν τέσσερις (4) τοίχους. Θεωρείται όμως κτίριο και μια μόνιμη οικοδομική κατασκευή, η οποία είναι ανοικτή από τη μία ή τις δύο πλευρές της, αρκεί να έχει στέγη.

**Νέα οικοδομή** είναι κάθε οικοδομή που κτίζεται από την αρχή σε ακάλυπτο έδαφος ή στη θέση παλιάς οικοδομής που κατεδαφίστηκε.

**Προσθήκη οικοδομής** είναι κάθε μόνιμη οικοδομική κατασκευή που προσθέτει οικοδομικό όγκο (χώρο) σε υπάρχουσα οικοδομή είτε σε έκταση είτε σε ύψος είτε και με τους δύο τρόπους, συγχρόνως, και δημιουργεί κατοικία ή κατάστημα ή και τα δύο.

**Όγκος οικοδομής,** νοείται, ο ακαθάριστος οικοδομικός όγκος, δηλαδή ο χώρος που περιλαμβάνεται μεταξύ της εξωτερικής επιφάνειας των εξωτερικών τοίχων, του χαμηλότερου δαπέδου(του υπογείου, αν υπάρχει, η του ισογείου) και της στέγης της οικοδομής. Αν μεταξύ του χαμηλότερου δαπέδου και της στέγης της οικοδομής μεσολαβεί πυλωτή, ο όγκος αυτής συνυπολογίζεται στο σύνολο του όγκου των λοιπών χώρων. Ο όγκος της οικοδομής υπολογίζεται κατά την έκδοση άδειας από τις αρμόδιες αρχές.

**Επιφάνεια οικοδομής** θεωρείται το άθροισμα της έκτασης κάθε ορόφου, υπολογιζόμενο μέχρι την εξωτερική όψη των εξωτερικών τοίχων, καθώς και των λοιπών βοηθητικών χώρων.

**Γενική Παρατήρηση** Τυχόν διαφορές μεταξύ του αθροίσματος των επιμέρους ποσών και των ποσών που αναγράφονται ως σύνολα οφείλονται στη στρογγυλοποίηση.

**Παραπομπές** Περισσότερες πληροφορίες (πίνακες, ερωτηματολόγια, μεθοδολογία) σχετικά με την Έρευνα Οικοδομικής Δραστηριότητας υπάρχουν στην ιστοσελίδα της ΕΛ.ΣΤΑΤ. ([www.statistics.gr](http://www.statistics.gr)) στο σύνδεσμο «Στατιστικά Θέματα > Οικοδόμηση-Κατασκευές> Οικοδόμηση>Οικοδομική Δραστηριότητα».