



ΔΕΛΤΙΟ ΤΥΠΟΥ

Μείωση του όγκου της Συνολικής Οικοδομικής Δραστηριότητας κατά 32,3 %

ΕΡΕΥΝΑ ΟΙΚΟΔΟΜΙΚΗΣ ΔΡΑΣΤΗΡΙΟΤΗΤΑΣ : Ιούλιος 2010

Σύμφωνα με τα προσωρινά στοιχεία της Ελληνικής Στατιστικής Αρχής, κατά το μήνα Ιούλιο 2010 το μέγεθος της συνολικής Οικοδομικής Δραστηριότητας (Ιδιωτικής - Δημόσιας) στο σύνολο της Χώρας, μετρούμενο με βάση τις εκδοθείσες οικοδομικές άδειες, ανήλθε σε 5.184 οικοδομικές άδειες, που αντιστοιχούν σε 1.015,5 χιλιάδες m^2 επιφάνειας και 3.809,8 χιλιάδες m^3 όγκου, παρουσίασε δηλαδή, μείωση κατά 20,5% στον αριθμό των οικοδομικών αδειών, κατά 32,1% στην επιφάνεια και κατά 32,3% στον όγκο, σε σχέση με τον αντίστοιχο μήνα του 2009 (Πίνακας 1).

Το μέγεθος της Ιδιωτικής Οικοδομικής Δραστηριότητας, στο σύνολο της Χώρας, ανήλθε σε 5.156 οικοδομικές άδειες, που αντιστοιχούν σε 986,9 χιλιάδες m^2 επιφάνειας και 3.675,9 χιλιάδες m^3 όγκου, παρουσίασε, δηλαδή, μείωση κατά 20,1% στον αριθμό των οικοδομικών αδειών, κατά 30,5% στην επιφάνεια και κατά 29,1% στον όγκο σε σχέση με τον αντίστοιχο μήνα του 2009 (Πίνακας 2).

Αντίστοιχα το μέγεθος της Δημόσιας Οικοδομικής Δραστηριότητας κατά το μήνα Ιούλιο 2010, στο σύνολο της Χώρας, ανήλθε σε 28 οικοδομικές άδειες, που αντιστοιχούν σε 28,5 χιλιάδες m^2 επιφάνειας και 133,9 χιλιάδες m^3 όγκου.

Το ποσοστό συμμετοχής της Δημόσιας Οικοδομικής Δραστηριότητας στο συνολικό οικοδομικό όγκο, για το μήνα Ιούλιο 2010, είναι 3,5%.

Κατά την περίοδο των τελευταίων δώδεκα μηνών, δηλαδή από τον Αύγουστο 2009 έως τον Ιούλιο 2010, το μέγεθος της συνολικής Οικοδομικής Δραστηριότητας (Ιδιωτικής- Δημόσιας) μετρούμενο με βάση τις εκδοθείσες οικοδομικές άδειες, στο σύνολο της Χώρας, ανήλθε σε 52.510 οικοδομικές άδειες, που αντιστοιχούν σε 11.338,5 χιλιάδες m^2 επιφάνειας και 41.403,7 χιλιάδες m^3 όγκου. Παρατηρήθηκε δηλαδή, μείωση κατά 11,1 % στον αριθμό των οικοδομικών αδειών, κατά 20,8% στην επιφάνεια και κατά 25,2% στον όγκο σε σχέση με την αντίστοιχη περίοδο Αυγούστου 2008 - Ιουλίου 2009 (Πίνακας 3).

Κατά την ίδια χρονική περίοδο, Αυγούστου 2009 - Ιουλίου 2010 η Ιδιωτική Οικοδομική Δραστηριότητα, εμφανίζει στο σύνολο της Χώρας, μείωση κατά 10,9% στον αριθμό των εκδοθεισών οικοδομικών αδειών, κατά 20,8% στην επιφάνεια και κατά 25,2% στον όγκο, σε σύγκριση με την αντίστοιχη περίοδο Αυγούστου 2008 - Ιουλίου 2009 (Πίνακας 4).

Το ποσοστό συμμετοχής της Δημόσιας Οικοδομικής Δραστηριότητας στο συνολικό οικοδομικό όγκο, για την ανωτέρω περίοδο, είναι 3,1%.

Το επτάμηνο Ιανουαρίου - Ιουλίου, η συνολική Οικοδομική Δραστηριότητα εμφανίζει, στο σύνολο της Χώρας, μείωση 10,8 % στον αριθμό των εκδοθεισών οικοδομικών αδειών, κατά 21,2 % στην επιφάνεια και κατά 25,8 % στον όγκο, σε σχέση με το αντίστοιχο επτάμηνο του έτους 2009 (Πίνακας 5).

Αντίστοιχα, η Ιδιωτική Οικοδομική Δραστηριότητα, εμφανίζει στο σύνολο της Χώρας, μείωση κατά 10,6 % στον αριθμό των εκδοθεισών οικοδομικών αδειών, κατά 20,4 % στην επιφάνεια και κατά 24,8 % στον όγκο, σε σχέση με την αντίστοιχη περίοδο Ιανουαρίου - Ιουλίου 2009 (Πίνακας 6).

Πληροφορίες:

Δ/ση Στατιστικών Δευτερογενούς Τομέα

Τμήμα Στ. Κατασκευών & Περιβάλλοντος

Παπανάννου Ιωάννα

Τηλ. : 213 1352045

Fax : 213 1352456

e-mail : papanag@statistics.gr

<http://www.statistics.gr>

Πίνακας 1. Συνολική Οικοδομική Δραστηριότητα (Ιδιωτική-Δημόσια), κατά Περιφέρεια, για το μήνα Ιούλιο των ετών 2009 και 2010 *

Περιφέρεια	Αριθμός αδειών			Επιφάνεια (σε χιλ. m ²)			Όγκος (σε χιλ. m ³)		
	Ιούλιος		Μεταβολή (%)	Ιούλιος		Μεταβολή (%)	Ιούλιος		Μεταβολή (%)
	2009	2010		2009	2010		2009	2010	
Αν.Μακεδονία & Θράκη	290	232	-20,0	63,0	40,5	-35,7	230,7	134,5	-41,7
Κεντρική Μακεδονία	779	626	-19,6	206,9	195,8	-5,4	785,9	837,4	6,5
Δυτική Μακεδονία	119	79	-33,6	40,9	17,4	-57,4	185,9	77,3	-58,4
Θεσσαλία	337	283	-16,0	82,0	68,4	-16,5	287,0	275,7	-3,9
Ήπειρος	191	170	-11,0	52,4	57,3	9,3	187,3	198,0	5,7
Ιόνια Νησιά	251	190	-24,3	46,2	27,8	-39,9	164,7	94,4	-42,7
Δυτική Ελλάδα	525	445	-15,2	103,2	73,1	-29,1	383,8	244,9	-36,2
Στερεά Ελλάδα	510	401	-21,4	148,2	94,4	-36,3	730,8	381,1	-47,8
Πελοπόννησος	530	445	-16,0	109,0	70,6	-35,3	381,1	239,9	-37,0
Αττική	2.146	1.664	-22,5	465,3	242,5	-47,9	1.711,4	879,5	-48,6
Βόρειο Αιγαίο	182	93	-48,9	17,5	13,4	-23,4	54,9	43,8	-20,1
Νότιο Αιγαίο	331	261	-21,1	75,6	44,8	-40,8	236,5	153,8	-35,0
Κρήτη	328	295	-10,1	85,1	69,3	-18,5	283,5	249,4	-12,0
Σύνολο Χώρας	6.519	5.184	-20,5	1.495,6	1.015,5	-32,1	5.623,6	3.809,8	-32,3

* Προσωρινά στοιχεία

Πίνακας 2. Ιδιωτική Οικοδομική Δραστηριότητα, κατά Περιφέρεια, για το μήνα Ιούλιο των ετών 2009 και 2010 *

Περιφέρεια	Αριθμός αδειών			Επιφάνεια (σε χιλ. m ²)			Όγκος (σε χιλ. m ³)		
	Ιούλιος		Μεταβολή (%)	Ιούλιος		Μεταβολή (%)	Ιούλιος		Μεταβολή (%)
	2009	2010		2009	2010		2009	2010	
Αν.Μακεδονία & Θράκη	278	232	-16,5	52,5	40,5	-22,8	193,1	134,5	-30,3
Κεντρική Μακεδονία	769	614	-20,2	198,8	184,8	-7,0	750,5	780,3	4,0
Δυτική Μακεδονία	114	79	-30,7	34,0	17,4	-48,7	148,5	77,3	-47,9
Θεσσαλία	332	281	-15,4	69,5	65,9	-5,3	236,4	259,0	9,6
Ήπειρος	185	166	-10,3	49,3	46,9	-4,9	174,9	164,0	-6,2
Ιόνια Νησιά	247	190	-23,1	45,3	27,8	-38,6	161,6	94,4	-41,6
Δυτική Ελλάδα	523	444	-15,1	102,1	71,5	-29,9	375,2	232,0	-38,2
Στερεά Ελλάδα	504	400	-20,6	123,8	94,2	-24,0	518,7	379,5	-26,8
Πελοπόννησος	520	442	-15,0	103,8	70,3	-32,2	360,5	238,6	-33,8
Αττική	2.140	1.662	-22,3	462,2	242,1	-47,6	1.689,1	877,9	-48,0
Βόρειο Αιγαίο	181	93	-48,6	17,4	13,4	-23,0	54,6	43,8	-19,7
Νότιο Αιγαίο	330	260	-21,2	75,6	44,8	-40,8	236,5	153,7	-35,0
Κρήτη	327	293	-10,4	85,1	67,3	-21,0	283,5	240,7	-15,1
Σύνολο Χώρας	6.450	5.156	-20,1	1.419,6	986,9	-30,5	5.183,1	3.675,9	-29,1

* Προσωρινά στοιχεία

Πίνακας 3. Συνολική Οικοδομική Δραστηριότητα (Ιδιωτική-Δημόσια), κατά Περιφέρεια, για την περίοδο Αυγούστου 2008 - Ιουλίου 2009 και Αυγούστου 2009 - Ιουλίου 2010 *

Περιφέρεια	Αριθμός αδειών			Επιφάνεια (σε χιλ. m ²)			Όγκος (σε χιλ. m ³)		
	Αύγουστος-Ιούλιος		Μεταβολή	Αύγουστος-Ιούλιος		Μεταβολή	Αύγουστος-Ιούλιος		Μεταβολή
	2008 -2009	2009 - 2010	(%)	2008 -2009	2009 - 2010	(%)	2008 -2009	2009 - 2010	(%)
Αν.Μακεδονία & Θράκη	3.027	2.740	-9,5	684,5	595,5	-13,0	2.530,3	2.165,4	-14,4
Κεντρική Μακεδονία	7.820	6.849	-12,4	2.260,7	1.829,0	-19,1	9.824,0	7.036,9	-28,4
Δυτική Μακεδονία	1.166	929	-20,3	361,2	260,7	-27,8	1.484,9	979,8	-34,0
Θεσσαλία	3.698	3.084	-16,6	1.026,5	708,9	-30,9	4.007,2	2.573,4	-35,8
Ήπειρος	2.015	1.958	-2,8	564,4	602,8	6,8	2.150,7	2.284,3	6,2
Ιόνια Νησιά	2.190	1.932	-11,8	427,4	332,5	-22,2	1.466,6	1.140,4	-22,2
Δυτική Ελλάδα	4.276	4.373	2,3	1.050,7	826,8	-21,3	4.087,9	2.916,0	-28,7
Στερεά Ελλάδα	4.576	3.996	-12,7	1.094,7	834,6	-23,8	4.716,7	3.125,3	-33,7
Πελοπόννησος	4.943	4.594	-7,1	1.192,5	946,2	-20,7	4.330,5	3.304,1	-23,7
Αττική	16.315	14.107	-13,5	3.570,7	2.648,9	-25,8	13.401,0	9.668,7	-27,9
Βόρειο Αιγαίο	1.739	1.346	-22,6	245,5	192,7	-21,5	848,0	639,7	-24,6
Νότιο Αιγαίο	3.396	3.278	-3,5	689,9	592,6	-14,1	2.351,8	1.943,7	-17,4
Κρήτη	3.902	3.324	-14,8	1.155,1	967,3	-16,3	4.133,4	3.625,9	-12,3
Σύνολο Χώρας	59.063	52.510	-11,1	14.323,9	11.338,5	-20,8	55.333,0	41.403,7	-25,2

* Προσωρινά στοιχεία

Πίνακας 4. Ιδιωτική Οικοδομική Δραστηριότητα, κατά Περιφέρεια, για την περίοδο Αυγούστου 2008 - Ιουλίου 2009 και Αυγούστου 2009 - Ιουλίου 2010 *

Περιφέρεια	Αριθμός αδειών			Επιφάνεια (σε χιλ. m ²)			Όγκος (σε χιλ. m ³)		
	Αύγουστος-Ιούλιος		Μεταβολή	Αύγουστος-Ιούλιος		Μεταβολή	Αύγουστος-Ιούλιος		Μεταβολή
	2008 -2009	2009 - 2010	(%)	2008 -2009	2009 - 2010	(%)	2008 -2009	2009 - 2010	(%)
Αν.Μακεδονία & Θράκη	2.978	2.690	-9,7	661,8	559,4	-15,5	2.434,6	2.016,2	-17,2
Κεντρική Μακεδονία	7.674	6.728	-12,3	2.157,3	1.752,2	-18,8	9.406,5	6.703,5	-28,7
Δυτική Μακεδονία	1.136	907	-20,2	336,1	237,7	-29,3	1.360,5	873,9	-35,8
Θεσσαλία	3.591	3.052	-15,0	979,3	690,2	-29,5	3.772,7	2.476,9	-34,3
Ήπειρος	1.982	1.934	-2,4	543,6	572,9	5,4	2.068,8	2.160,1	4,4
Ιόνια Νησιά	2.177	1.921	-11,8	424,0	330,8	-22,0	1.453,7	1.133,8	-22,0
Δυτική Ελλάδα	4.250	4.346	2,3	1.008,0	809,9	-19,7	3.911,4	2.832,3	-27,6
Στερεά Ελλάδα	4.536	3.975	-12,4	1.036,5	821,1	-20,8	4.378,2	3.067,9	-29,9
Πελοπόννησος	4.895	4.563	-6,8	1.169,5	935,6	-20,0	4.241,5	3.265,9	-23,0
Αττική	16.287	14.095	-13,5	3.562,2	2.633,0	-26,1	13.357,9	9.601,8	-28,1
Βόρειο Αιγαίο	1.727	1.336	-22,6	245,4	191,5	-22,0	847,7	635,1	-25,1
Νότιο Αιγαίο	3.385	3.271	-3,4	682,1	587,0	-13,9	2.317,9	1.925,4	-16,9
Κρήτη	3.875	3.285	-15,2	1.139,4	926,0	-18,7	4.063,7	3.424,7	-15,7
Σύνολο Χώρας	58.493	52.103	-10,9	13.945,3	11.047,3	-20,8	53.615,3	40.117,3	-25,2

* Προσωρινά στοιχεία

Πίνακας 5. Συνολική Οικοδομική Δραστηριότητα (Ιδιωτική-Δημόσια), κατά Περιφέρεια, για την περίοδο Ιανουαρίου - Ιουλίου των ετών 2009 και 2010 *

Περιφέρεια	Αριθμός αδειών			Επιφάνεια (σε χιλ. m ²)			Όγκος (σε χιλ. m ³)		
	Ιανουάριος- Ιούλιος 2009	Ιούλιος 2010	Μεταβολή (%)	Ιανουάριος- Ιούλιος 2009	Ιούλιος 2010	Μεταβολή (%)	Ιανουάριος- Ιούλιος 2009	Ιούλιος 2010	Μεταβολή (%)
Αν.Μακεδονία & Θράκη	1.706	1.488	-12,8	378	330	-12,8	1.406	1.214	-13,7
Κεντρική Μακεδονία	4.422	3.928	-11,2	1.217	1.108	-9,0	5.439	4.099	-24,6
Δυτική Μακεδονία	626	500	-20,1	162	152	-6,4	637	546	-14,3
Θεσσαλία	2.051	1.808	-11,8	523	400	-23,6	1.971	1.459	-26,0
Ήπειρος	1.182	1.100	-6,9	321	274	-14,5	1.158	1.000	-13,7
Ιόνια Νησιά	1.206	1.101	-8,7	218	191	-12,2	773	654	-15,3
Δυτική Ελλάδα	2.583	2.529	-2,1	581	467	-19,7	2.212	1.610	-27,2
Στερεά Ελλάδα	2.668	2.291	-14,1	685	471	-31,3	2.956	1.762	-40,4
Πελοπόννησος	2.828	2.780	-1,7	651	551	-15,3	2.229	1.849	-17,0
Αττική	9.862	8.622	-12,6	2.121	1.406	-33,7	7.744	4.997	-35,5
Βόρειο Αιγαίο	989	766	-22,5	118	97	-17,7	383	316	-17,3
Νότιο Αιγαίο	1.797	1.692	-5,8	343	327	-4,7	1.129	1.047	-7,2
Κρήτη	2.181	1.801	-17,4	639	497	-22,3	2.250	1.915	-14,9
Σύνολο Χώρας	34.101	30.406	-10,8	7.958,3	6.270,2	-21,2	30.285,1	22.465,9	-25,8

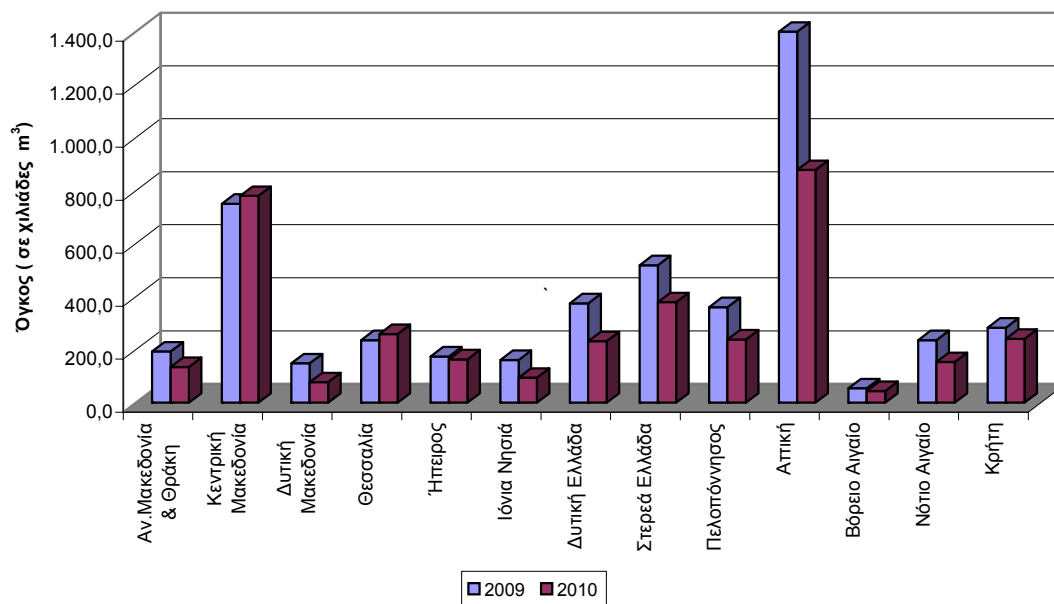
* Προσωρινά στοιχεία

Πίνακας 6. Ιδιωτική Οικοδομική Δραστηριότητα, κατά Περιφέρεια, για την περίοδο Ιανουαρίου - Ιουλίου των ετών 2009 και 2010 *

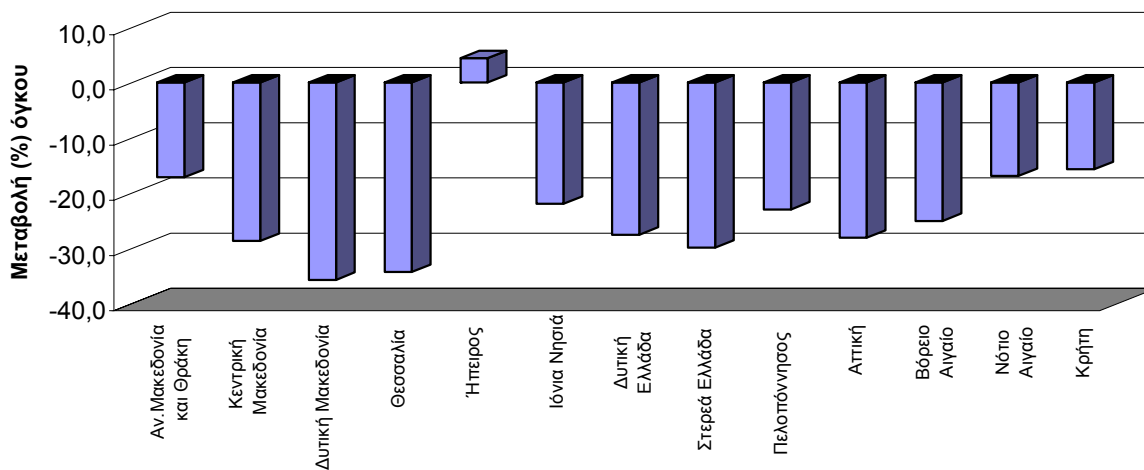
Περιφέρεια	Αριθμός αδειών			Επιφάνεια (σε χιλ. m ²)			Όγκος (σε χιλ. m ³)		
	Ιανουάριος- Ιούλιος 2009	Ιούλιος 2010	Μεταβολή (%)	Ιανουάριος- Ιούλιος 2009	Ιούλιος 2010	Μεταβολή (%)	Ιανουάριος- Ιούλιος 2009	Ιούλιος 2010	Μεταβολή (%)
Αν.Μακεδονία & Θράκη	1.670	1.462	-12,5	358	305	-14,8	1.324	1.112	-16,0
Κεντρική Μακεδονία	4.333	3.859	-10,9	1.149	1.073	-6,6	5.131	3.948	-23,0
Δυτική Μακεδονία	605	490	-19,0	142	136	-4,5	535	475	-11,2
Θεσσαλία	2.022	1.788	-11,6	491	385	-21,5	1.838	1.387	-24,5
Ήπειρος	1.161	1.088	-6,3	306	255	-16,6	1.104	922	-16,5
Ιόνια Νησιά	1.197	1.098	-8,3	216	191	-11,5	763	653	-14,5
Δυτική Ελλάδα	2.567	2.516	-2,0	545	458	-16,0	2.060	1.562	-24,2
Στερεά Ελλάδα	2.634	2.283	-13,3	628	470	-25,2	2.623	1.757	-33,0
Πελοπόννησος	2.796	2.764	-1,1	638	548	-14,1	2.180	1.841	-15,6
Αττική	9.846	8.614	-12,5	2.117	1.398	-34,0	7.718	4.971	-35,6
Βόρειο Αιγαίο	979	763	-22,1	118	96	-18,6	382	312	-18,5
Νότιο Αιγαίο	1.790	1.689	-5,6	338	323	-4,4	1.109	1.036	-6,6
Κρήτη	2.168	1.778	-18,0	632	477	-24,5	2.220	1.809	-18,5
Σύνολο Χώρας	33.768	30.192	-10,6	7.679,1	6.115,8	-20,4	28.986,3	21.784,0	-24,8

* Προσωρινά στοιχεία

Γράφημα 1. Ιδιωτική Οικοδομική Δραστηριότητα, κατά Περιφέρεια, για το μήνα Ιούλιο των ετών 2009 και 2010



Γράφημα 2. Ιδιωτική Οικοδομική Δραστηριότητα. Μεταβολή (%) του οικοδομικού όγκου, κατά Περιφέρεια, για την περίοδο Αυγούστου 2008 - Ιουλίου 2009 και Αυγούστου 2009 - Ιουλίου 2010



ΕΠΕΞΗΓΗΜΑΤΙΚΕΣ ΣΗΜΕΙΩΣΕΙΣ

Έρευνα Οικοδομικής Δραστηριότητας Η Έρευνα Οικοδομικής Δραστηριότητας παρέχει στοιχεία απογραφικά σε μηνιαία και ετήσια βάση, από το έτος 1964.

Δραστηριότητας Σκοπός της έρευνας είναι η καταγραφή όλων των εκδοθεισών οικοδομικών αδειών μέσω των διοικητικών αρχών που τις εκδίδουν, συμπληρώνοντας το αντίστοιχο στατιστικό δελτίο. Καταγράφονται όλα τα χαρακτηριστικά της έρευνας, δηλ. είδος οικοδομικής άδειας, είδος κατασκευής, είδος οικοδομής, στοιχεία οικοδομής και λοιπών βοηθητικών χώρων, είδος χρήσης της οικοδομής, επιφάνεια, όγκος και προϋπολογισμός.

Νομικό πλαίσιο Η έρευνα είναι πλήρως εναρμονισμένη με την Ευρωπαϊκή νομοθεσία. Η κύρια νομοθετική πράξη είναι ο Κανονισμός (ΕΚ) αριθ. 1165/1998, όπως αυτός έχει τροποποιηθεί με τον Κανονισμό 1158/2005 (ΕΚ) και ακολουθεί την κατάταξη των κατασκευών (CC).

Περίοδος Αναφοράς 01/7/2010 έως 31/7/2010

Κάλυψη Η έρευνα είναι απογραφική και περιλαμβάνει το σύνολο των εκδοθεισών αδειών σε ολόκληρη τη χώρα.

Ορισμοί **Οικοδομική άδεια:** Η οικοδομική άδεια αναφέρεται σε όλα τα είδη των οικοδομικών αδειών. Δηλαδή τις οικοδομικές άδειες για νέα οικοδομή ή προσθήκη, επισκευή, αναπαλαίωση, κατεδάφιση, περιοίχιση, νομιμοποίηση, αναθεώρηση και τροποποίηση οικοδομής.

Η έννοια της οικοδομής ταυτίζεται με την έννοια του κτιρίου.

Κτίριο είναι κάθε μόνιμη και ανεξάρτητη οικοδομική κατασκευή, η οποία έχει τοίχους και στέγη και αποτελείται από ένα ή περισσότερα δωμάτια ή λοιπούς χώρους. Κατά κανόνα, τα κτίρια έχουν τέσσερις (4) τοίχους. Θεωρείται όμως κτίριο και μια μόνιμη οικοδομική κατασκευή, η οποία είναι ανοικτή από τη μία ή τις δύο πλευρές της, αρκεί να έχει στέγη.

Νέα οικοδομή είναι κάθε οικοδομή που κτίζεται από την αρχή σε ακάλυπτο έδαφος ή στη θέση παλιάς οικοδομής που κατεδαφίστηκε.

Προσθήκη οικοδομής είναι κάθε μόνιμη οικοδομική κατασκευή που προσθέτει οικοδομικό όγκο (χώρο) σε υπάρχουσα οικοδομή είτε σε έκταση είτε σε ύψος είτε και με τους δύο τρόπους, συγχρόνως, και δημιουργεί κατοικία ή κατάσταση ή και τα δύο.

Όγκος οικοδομής, νοείται, ο ακαθάριστος οικοδομικός όγκος, δηλαδή ο χώρος που περιλαμβάνεται μεταξύ της εξωτερικής επιφάνειας των εξωτερικών τοίχων, του χαμηλότερου δαπέδου(του υπογείου, αν υπάρχει, η του ισογείου) και της στέγης της οικοδομής. Αν μεταξύ του χαμηλότερου δαπέδου και της στέγης της οικοδομής μεσολαβεί πυλωτή, ο όγκος αυτής συνυπολογίζεται στο σύνολο του όγκου των λοιπών χώρων. Ο όγκος της οικοδομής υπολογίζεται κατά την έκδοση άδειας από τις αρμόδιες αρχές.

Επιφάνεια οικοδομής θεωρείται το άθροισμα της έκτασης κάθε ορόφου, υπολογιζόμενο μέχρι την εξωτερική όψη των εξωτερικών τοίχων, καθώς και των λοιπών βοηθητικών χώρων.

Γενική Παρατήρηση Τυχόν διαφορές μεταξύ του αθροίσματος των επιμέρους ποσών και των ποσών που αναγράφονται ως σύνολα οφείλονται στη στρογγυλοποίηση.

Παραπομπές Περισσότερες πληροφορίες (πίνακες, ερωτηματολόγια, μεθοδολογία) σχετικά με την Έρευνα Οικοδομικής Δραστηριότητας υπάρχουν στην ιστοσελίδα της ΕΛ.ΣΤΑΤ. (www.statistics.gr) στο σύνδεσμο «Στατιστικά Θέματα > Οικοδόμηση-Κατασκευές> Οικοδόμηση>Οικοδομική Δραστηριότητα».