



## ΔΕΛΤΙΟ ΤΥΠΟΥ

Μείωση του όγκου της Συνολικής Οικοδομικής Δραστηριότητας κατά 28,9 %

**ΕΡΕΥΝΑ ΟΙΚΟΔΟΜΙΚΗΣ ΔΡΑΣΤΗΡΙΟΤΗΤΑΣ :** Ιούνιος 2010

Σύμφωνα με τα προσωρινά στοιχεία της Ελληνικής Στατιστικής Αρχής, κατά το μήνα Ιούνιο 2010, το μέγεθος της συνολικής Οικοδομικής Δραστηριότητας (Ιδιωτικής - Δημόσιας) στο σύνολο της Χώρας μετρούμενο με βάση τις εκδοθείσες οικοδομικές άδειες, ανήλθε σε 4.666 οικοδομικές άδειες, που αντιστοιχούν σε 809,4 χιλιάδες m<sup>2</sup> επιφάνειας και 3.079,6 χιλιάδες m<sup>3</sup> όγκου, παρουσίασε δηλαδή, μείωση κατά 13,0% στον αριθμό των οικοδομικών αδειών, κατά 31,6% στην επιφάνεια και κατά 28,9% στον όγκο, σε σχέση με τον αντίστοιχο μήνα του 2009 (Πίνακας 1).

Το μέγεθος της Ιδιωτικής Οικοδομικής Δραστηριότητας, στο σύνολο της Χώρας, ανήλθε σε 4.623 οικοδομικές άδειες, που αντιστοιχούν σε 788,1 χιλιάδες m<sup>2</sup> επιφάνειας και 2.974,0 χιλιάδες m<sup>3</sup> όγκου, παρουσίασε, δηλαδή, μείωση κατά 13,1% στον αριθμό των οικοδομικών αδειών, κατά 32,3% στην επιφάνεια και κατά 30,0% στον όγκο σε σχέση με τον αντίστοιχο μήνα του 2009 (Πίνακας 2).

Αντίστοιχα το μέγεθος της Δημόσιας Οικοδομικής Δραστηριότητας κατά το μήνα Ιούνιο 2010, στο σύνολο της Χώρας, ανήλθε σε 43 οικοδομικές άδειες, που αντιστοιχούν σε 21,3 χιλιάδες m<sup>2</sup> επιφάνειας και 105,7 χιλιάδες m<sup>3</sup> όγκου. Το ποσοστό συμμετοχής της Δημόσιας Οικοδομικής Δραστηριότητας στο συνολικό οικοδομικό όγκο, για το μήνα Ιούνιο 2010, είναι 3,4%.

Κατά την περίοδο των τελευταίων δώδεκα μηνών, δηλαδή από τον Ιούλιο 2009 έως τον Ιούνιο 2010, το μέγεθος της συνολικής Οικοδομικής Δραστηριότητας (Ιδιωτικής- Δημόσιας) μετρούμενο με βάση τις εκδοθείσες οικοδομικές άδειες, στο σύνολο της Χώρας, ανήλθε σε 53.845 οικοδομικές άδειες, που αντιστοιχούν σε 11.818,7 χιλιάδες m<sup>2</sup> επιφάνειας και 43.217,4 χιλιάδες m<sup>3</sup> όγκου. Παρατηρήθηκε δηλαδή, μείωση κατά 10,8 % στον αριθμό των οικοδομικών αδειών, κατά 20,3% στην επιφάνεια και κατά 24,6% στον όγκο σε σχέση με την αντίστοιχη περίοδο Ιουλίου 2008 - Ιουνίου 2009 (Πίνακας 3).

Κατά την ίδια χρονική περίοδο, Ιουλίου 2009 - Ιουνίου 2010 η Ιδιωτική Οικοδομική Δραστηριότητα, εμφανίζει στο σύνολο της Χώρας, μείωση κατά 10,8% στον αριθμό των εκδοθεισών οικοδομικών αδειών, κατά 20,7% στην επιφάνεια και κατά 25,4% στον όγκο, σε σύγκριση με την αντίστοιχη περίοδο Ιουλίου 2008 - Ιουνίου 2009 (Πίνακας 4). Το ποσοστό συμμετοχής της Δημόσιας Οικοδομικής Δραστηριότητας στο συνολικό οικοδομικό όγκο, για την ανωτέρω περίοδο, είναι 3,7%.

Το εξάμηνο Ιανουαρίου - Ιουνίου 2010, η συνολική Οικοδομική Δραστηριότητα εμφανίζει, στο σύνολο της Χώρας, μείωση κατά 8,6 % στον αριθμό των εκδοθεισών οικοδομικών αδειών, κατά 18,7 % στην επιφάνεια και κατά 24,4 % στον όγκο, σε σχέση με το αντίστοιχο εξάμηνο του έτους 2009 (Πίνακας 5).

Αντίστοιχα, η Ιδιωτική Οικοδομική Δραστηριότητα, εμφανίζει στο σύνολο της Χώρας, μείωση κατά 8,4 % στον αριθμό των εκδοθεισών οικοδομικών αδειών, κατά 18,1 % στην επιφάνεια και κατά 23,9 % στον όγκο, σε σχέση με την αντίστοιχη περίοδο Ιανουαρίου - Ιουνίου 2009 (Πίνακας 6).

Πληροφορίες:

Δ/ση Στατιστικών Δευτερογενούς Τομέα

Τμήμα Στ. Κατασκευών & Περιβάλλοντος

Παπανάγνου Ιωάννα

Τηλ. : 213 1352045

Fax : 213 1352456

e-mail : [papanag@statistics.gr](mailto:papanag@statistics.gr)

Πίνακας 1. Συνολική Οικοδομική Δραστηριότητα (Ιδιωτική-Δημόσια), κατά Περιφέρεια, για το μήνα Ιούνιο των ετών 2009 και 2010 \*

Περιφέρεια	Αριθμός αδειών			Επιφάνεια (σε χιλ. m <sup>2</sup> )			Όγκος (σε χιλ. m <sup>3</sup> )		
	Ιούνιος		Μεταβολή (%)	Ιούνιος		Μεταβολή (%)	Ιούνιος		Μεταβολή (%)
	2009	2010		2009	2010		2009	2010	
Αν.Μακεδονία & Θράκη	266	223	-16,2	54,4	33,0	-39,4	205,3	123,2	-40,0
Κεντρική Μακεδονία	731	604	-17,4	216,4	138,6	-36,0	848,6	605,6	-28,6
Δυτική Μακεδονία	112	90	-19,6	22,7	16,5	-27,5	75,3	58,2	-22,6
Θεσσαλία	318	282	-11,3	87,7	58,8	-32,9	394,9	218,5	-44,7
Ήπειρος	193	187	-3,1	60,7	36,0	-40,7	204,6	138,3	-32,4
Ιόνια Νησιά	225	138	-38,7	36,4	17,7	-51,4	127,7	60,9	-52,3
Δυτική Ελλάδα	371	437	17,8	81,5	77,0	-5,5	291,9	279,2	-4,3
Στερεά Ελλάδα	449	353	-21,4	104,0	62,9	-39,5	415,6	228,6	-45,0
Πελοπόννησος	451	421	-6,7	85,4	74,2	-13,1	299,9	282,0	-6,0
Αττική	1.405	1.337	-4,8	260,0	179,2	-31,1	891,3	655,6	-26,4
Βόρειο Αιγαίο	184	90	-51,1	20,3	12,2	-40,0	66,3	36,2	-45,5
Νότιο Αιγαίο	301	222	-26,2	60,8	36,7	-39,7	194,8	126,1	-35,2
Κρήτη	360	282	-21,7	93,6	66,6	-28,8	318,0	267,1	-16,0
<b>Σύνολο Χώρας</b>	<b>5.366</b>	<b>4.666</b>	<b>-13,0</b>	<b>1.184,1</b>	<b>809,4</b>	<b>-31,6</b>	<b>4.334,1</b>	<b>3.079,6</b>	<b>-28,9</b>

\* Προσωρινά στοιχεία

Πίνακας 2. Ιδιωτική Οικοδομική Δραστηριότητα, κατά Περιφέρεια, για το μήνα Ιούνιο των ετών 2009 και 2010 \*

Περιφέρεια	Αριθμός αδειών			Επιφάνεια (σε χιλ. m <sup>2</sup> )			Όγκος (σε χιλ. m <sup>3</sup> )		
	Ιούνιος		Μεταβολή (%)	Ιούνιος		Μεταβολή (%)	Ιούνιος		Μεταβολή (%)
	2009	2010		2009	2010		2009	2010	
Αν.Μακεδονία & Θράκη	258	221	-14,3	53,2	33,0	-38,0	200,0	123,1	-38,4
Κεντρική Μακεδονία	723	591	-18,3	213,1	130,2	-38,9	825,9	578,0	-30,0
Δυτική Μακεδονία	110	86	-21,8	21,0	14,4	-31,7	69,2	43,7	-36,9
Θεσσαλία	314	276	-12,1	86,4	55,5	-35,8	389,1	198,5	-49,0
Ήπειρος	190	187	-1,6	58,2	36,0	-38,1	195,6	138,3	-29,3
Ιόνια Νησιά	225	138	-38,7	36,4	17,7	-51,4	127,7	60,9	-52,3
Δυτική Ελλάδα	369	435	17,9	80,8	76,7	-5,0	288,9	278,4	-3,7
Στερεά Ελλάδα	445	349	-21,6	102,2	62,5	-38,9	407,4	227,2	-44,2
Πελοπόννησος	447	418	-6,5	84,6	73,9	-12,7	297,2	280,9	-5,5
Αττική	1.403	1.336	-4,8	259,6	179,2	-31,0	890,1	655,6	-26,3
Βόρειο Αιγαίο	183	90	-50,8	20,3	12,2	-40,0	66,3	36,2	-45,5
Νότιο Αιγαίο	299	222	-25,8	60,8	36,7	-39,7	194,8	126,1	-35,2
Κρήτη	353	274	-22,4	88,2	60,3	-31,7	297,9	227,1	-23,8
<b>Σύνολο Χώρας</b>	<b>5.319</b>	<b>4.623</b>	<b>-13,1</b>	<b>1.164,8</b>	<b>788,1</b>	<b>-32,3</b>	<b>4.250,1</b>	<b>2.974,0</b>	<b>-30,0</b>

\* Προσωρινά στοιχεία

Πίνακας 3. Συνολική Οικοδομική Δραστηριότητα (Ιδιωτική-Δημόσια), κατά Περιφέρεια, για την περίοδο Ιουλίου 2008 - Ιουνίου 2009 και Ιουλίου 2009 - Ιουνίου 2010 \*

Περιφέρεια	Αριθμός αδειών			Επιφάνεια (σε χιλ. m <sup>2</sup> )			Όγκος (σε χιλ. m <sup>3</sup> )		
	Ιούλιος-Ιούνιος		Μεταβολή (%)	Ιούλιος-Ιούνιος		Μεταβολή (%)	Ιούλιος-Ιούνιος		Μεταβολή (%)
	2008 -2009	2009 - 2010		2008 -2009	2009 - 2010		2008 -2009	2009 - 2010	
Αν.Μακεδονία & Θράκη	3.082	2.798	-9,2	705,4	705,4	-12,4	2.628,2	2.261,6	-13,9
Κεντρική Μακεδονία	7.976	7.002	-12,2	2.357,0	2.357,0	-21,9	10.401,5	6.985,4	-32,8
Δυτική Μακεδονία	1.175	969	-17,5	363,4	363,4	-21,8	1.485,4	1.088,4	-26,7
Θεσσαλία	3.831	3.138	-18,1	1.074,2	1.074,2	-32,7	4.188,3	2.584,7	-38,3
Ήπειρος	2.053	1.979	-3,6	576,1	576,1	3,8	2.210,0	2.273,6	2,9
Ιόνια Νησιά	2.238	1.993	-10,9	432,7	432,7	-18,9	1.472,6	1.210,8	-17,8
Δυτική Ελλάδα	4.218	4.453	5,6	1.069,2	1.069,2	-19,9	4.182,6	3.054,9	-27,0
Στερεά Ελλάδα	4.671	4.105	-12,1	1.094,0	1.094,0	-18,8	4.591,2	3.475,0	-24,3
Πελοπόννησος	5.126	4.679	-8,7	1.259,1	1.259,1	-21,8	4.564,8	3.445,3	-24,5
Αττική	16.743	14.589	-12,9	3.714,3	3.714,3	-22,7	13.891,3	10.500,6	-24,4
Βόρειο Αιγαίο	1.745	1.435	-17,8	259,1	259,1	-24,1	916,8	650,7	-29,0
Νότιο Αιγαίο	3.487	3.348	-4,0	698,1	698,1	-10,7	2.391,0	2.026,4	-15,2
Κρήτη	4.045	3.357	-17,0	1.218,6	1.218,6	-19,3	4.361,7	3.660,0	-16,1
<b>Σύνολο Χώρας</b>	<b>60.390</b>	<b>53.845</b>	<b>-10,8</b>	<b>14.821,0</b>	<b>14.821,0</b>	<b>-20,3</b>	<b>57.285,5</b>	<b>43.217,4</b>	<b>-24,6</b>

\* Προσωρινά στοιχεία

Πίνακας 4. Ιδιωτική Οικοδομική Δραστηριότητα, κατά Περιφέρεια, για την περίοδο Ιουλίου 2008 - Ιουνίου 2009 και Ιουλίου 2009 - Ιουνίου 2010 \*

Περιφέρεια	Αριθμός αδειών			Επιφάνεια (σε χιλ. m <sup>2</sup> )			Όγκος (σε χιλ. m <sup>3</sup> )		
	Ιούλιος-Ιούνιος		Μεταβολή (%)	Ιούλιος-Ιούνιος		Μεταβολή (%)	Ιούλιος-Ιούνιος		Μεταβολή (%)
	2008 -2009	2009 - 2010		2008 -2009	2009 - 2010		2008 -2009	2009 - 2010	
Αν.Μακεδονία & Θράκη	3.039	2.736	-10,0	690,4	571,4	-17,2	2.559,5	2.074,8	-18,9
Κεντρική Μακεδονία	7.824	6.883	-12,0	2.256,7	1.766,2	-21,7	9.998,7	6.673,7	-33,3
Δυτική Μακεδονία	1.149	942	-18,0	344,5	254,3	-26,2	1.395,6	945,1	-32,3
Θεσσαλία	3.723	3.103	-16,7	1.037,5	693,9	-33,1	3.997,0	2.454,2	-38,6
Ήπειρος	2.022	1.953	-3,4	554,0	575,3	3,9	2.126,5	2.170,9	2,1
Ιόνια Νησιά	2.228	1.978	-11,2	430,2	348,3	-19,0	1.462,9	1.200,9	-17,9
Δυτική Ελλάδα	4.193	4.425	5,5	1.019,0	840,5	-17,5	3.973,5	2.975,6	-25,1
Στερεά Ελλάδα	4.636	4.079	-12,0	1.051,1	850,7	-19,1	4.401,3	3.207,0	-27,1
Πελοπόννησος	5.083	4.641	-8,7	1.239,5	969,1	-21,8	4.490,2	3.387,8	-24,6
Αττική	16.717	14.573	-12,8	3.704,8	2.853,1	-23,0	13.855,1	10.413,0	-24,8
Βόρειο Αιγαίο	1.734	1.424	-17,9	259,1	195,5	-24,5	916,8	645,8	-29,6
Νότιο Αιγαίο	3.474	3.341	-3,8	687,3	617,9	-10,1	2.347,8	2.008,3	-14,5
Κρήτη	4.017	3.319	-17,4	1.202,3	943,8	-21,5	4.290,3	3.467,5	-19,2
<b>Σύνολο Χώρας</b>	<b>59.839</b>	<b>53.397</b>	<b>-10,8</b>	<b>14.476,5</b>	<b>11.480,0</b>	<b>-20,7</b>	<b>55.815,1</b>	<b>41.624,5</b>	<b>-25,4</b>

\* Προσωρινά στοιχεία

**Πίνακας 5. Συνολική Οικοδομική Δραστηριότητα (Ιδιωτική-Δημόσια), κατά Περιφέρεια, για την περίοδο Ιανουαρίου - Ιουνίου των ετών 2009 και 2010 \***

Περιφέρεια	Αριθμός αδειών			Επιφάνεια (σε χιλ. m <sup>2</sup> )			Όγκος (σε χιλ. m <sup>3</sup> )		
	Ιανουάριος- Ιούνιος		Μεταβολή (%)	Ιανουάριος- Ιούνιος		Μεταβολή (%)	Ιανουάριος- Ιούνιος		Μεταβολή (%)
	2009	2010		2009	2010		2009	2010	
Αν.Μακεδονία & Θράκη	1.416	1.256	-11,3	315	289	-8,2	1.175	1.079	-8,2
Κεντρική Μακεδονία	3.643	3.302	-9,4	1.011	912	-9,7	4.653	3.261	-29,9
Δυτική Μακεδονία	507	421	-17,0	121	134	10,8	451	469	3,9
Θεσσαλία	1.714	1.525	-11,0	441	331	-24,9	1.684	1.183	-29,7
Ήπειρος	991	930	-6,2	268	217	-19,2	971	802	-17,4
Ιόνια Νησιά	955	911	-4,6	172	164	-4,8	608	560	-7,9
Δυτική Ελλάδα	2.058	2.084	1,3	478	394	-17,6	1.829	1.365	-25,4
Στερεά Ελλάδα	2.158	1.890	-12,4	537	376	-29,9	2.225	1.380	-38,0
Πελοπόννησος	2.298	2.335	1,6	542	481	-11,3	1.848	1.609	-12,9
Αττική	7.716	6.958	-9,8	1.656	1.163	-29,7	6.032	4.117	-31,7
Βόρειο Αιγαίο	807	673	-16,6	100	84	-16,7	328	273	-16,9
Νότιο Αιγαίο	1.466	1.431	-2,4	268	282	5,5	893	894	0,1
Κρήτη	1.853	1.506	-18,7	554	427	-22,8	1.966	1.666	-15,3
<b>Σύνολο Χώρας</b>	<b>27.582</b>	<b>25.222</b>	<b>-8,6</b>	<b>6.462,7</b>	<b>5.254,8</b>	<b>-18,7</b>	<b>24.661,5</b>	<b>18.656,1</b>	<b>-24,4</b>

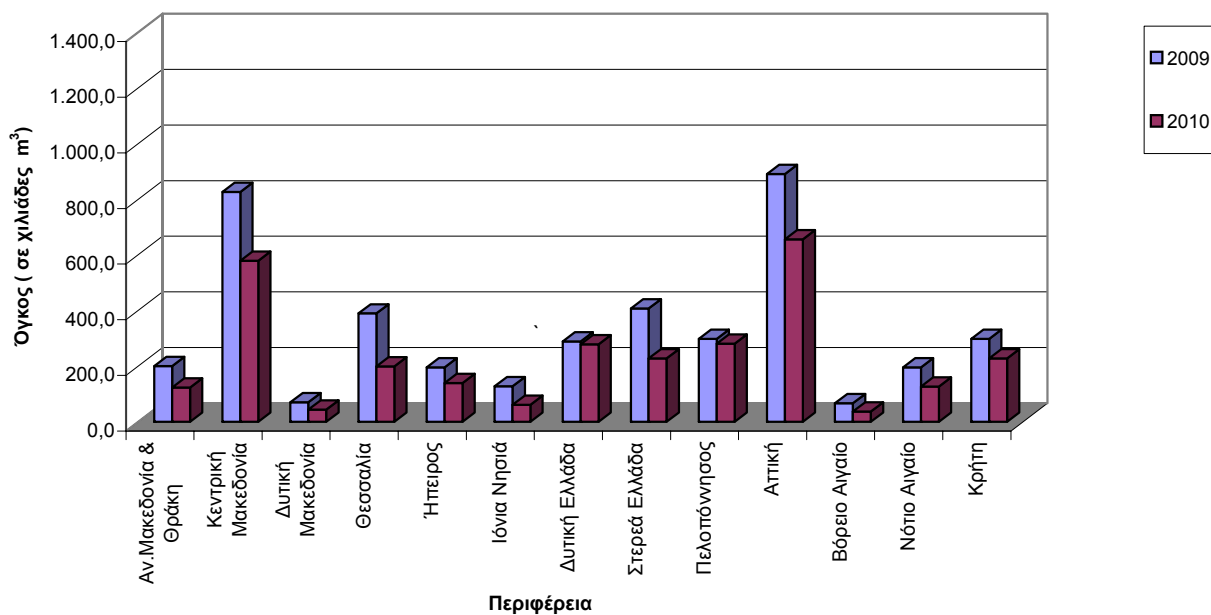
\* Προσωρινά στοιχεία

**Πίνακας 6. Ιδιωτική Οικοδομική Δραστηριότητα, κατά Περιφέρεια, για την περίοδο Ιανουαρίου - Ιουνίου των ετών 2009 και 2010 \***

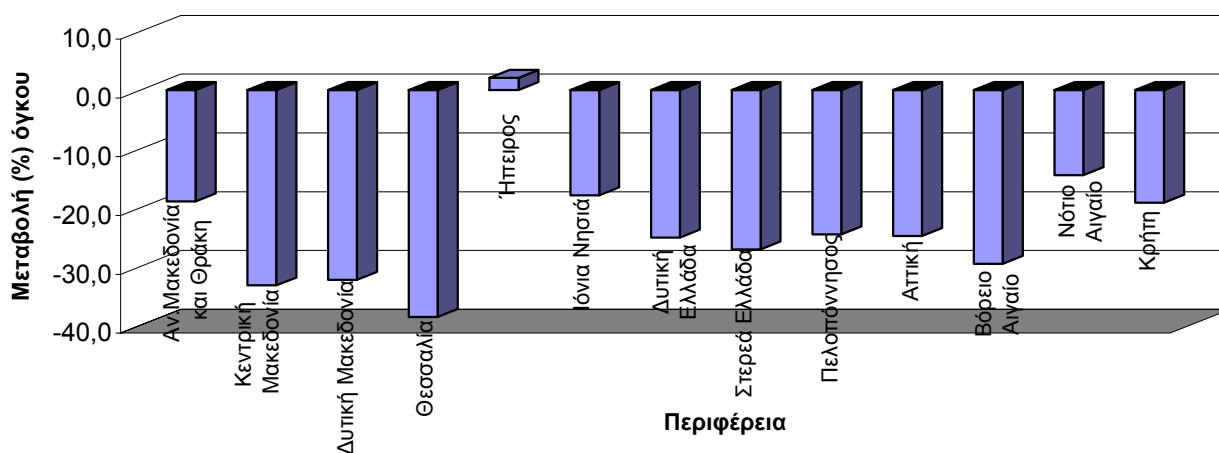
Περιφέρεια	Αριθμός αδειών			Επιφάνεια (σε χιλ. m <sup>2</sup> )			Όγκος (σε χιλ. m <sup>3</sup> )		
	Ιανουάριος- Ιούνιος		Μεταβολή (%)	Ιανουάριος- Ιούνιος		Μεταβολή (%)	Ιανουάριος- Ιούνιος		Μεταβολή (%)
	2009	2010		2009	2010		2009	2010	
Αν.Μακεδονία & Θράκη	1.392	1.230	-11,6	306	265	-13,4	1.131	978	-13,5
Κεντρική Μακεδονία	3.564	3.245	-9,0	950	888	-6,5	4.380	3.168	-27,7
Δυτική Μακεδονία	491	411	-16,3	108	119	9,4	386	397	2,9
Θεσσαλία	1.690	1.507	-10,8	422	320	-24,2	1.601	1.128	-29,6
Ήπειρος	976	922	-5,5	257	208	-18,8	929	758	-18,4
Ιόνια Νησιά	950	908	-4,4	170	163	-4,3	602	558	-7,2
Δυτική Ελλάδα	2.044	2.072	1,4	443	386	-12,8	1.685	1.330	-21,0
Στερεά Ελλάδα	2.130	1.883	-11,6	504	376	-25,6	2.104	1.377	-34,5
Πελοπόννησος	2.276	2.322	2,0	535	478	-10,5	1.820	1.602	-12,0
Αττική	7.706	6.952	-9,8	1.655	1.156	-30,2	6.029	4.094	-32,1
Βόρειο Αιγαίο	798	670	-16,0	100	83	-17,8	328	268	-18,3
Νότιο Αιγαίο	1.460	1.429	-2,1	262	278	6,1	873	882	1,1
Κρήτη	1.841	1.485	-19,3	547	410	-25,1	1.936	1.568	-19,0
<b>Σύνολο Χώρας</b>	<b>27.318</b>	<b>25.036</b>	<b>-8,4</b>	<b>6.259,5</b>	<b>5.128,9</b>	<b>-18,1</b>	<b>23.803,2</b>	<b>18.108,1</b>	<b>-23,9</b>

\* Προσωρινά στοιχεία

**Γράφημα 1. Ιδιωτική Οικοδομική Δραστηριότητα, κατά Περιφέρεια, για το μήνα Ιούνιο των ετών 2009 και 2010**



**Γράφημα 2. Ιδιωτική Οικοδομική Δραστηριότητα. Μεταβολή (%) του οικοδομικού όγκου, κατά Περιφέρεια, για την περίοδο Ιουλίου 2008 - Ιουνίου 2009 και Ιουλίου 2009 - Ιουνίου 2010**



## ΕΠΕΞΗΓΗΜΑΤΙΚΕΣ ΣΗΜΕΙΩΣΕΙΣ

**Έρευνα Οικοδομικής Δραστηριότητας** Η Έρευνα Οικοδομικής Δραστηριότητας παρέχει στοιχεία απογραφικά σε μηνιαία και ετήσια βάση, από το έτος 1964. Σκοπός της έρευνας είναι η καταγραφή όλων των εκδοθεισών οικοδομικών αδειών μέσω των διοικητικών αρχών που τις εκδίδουν, συμπληρώνοντας το αντίστοιχο στατιστικό δελτίο. Καταγράφονται όλα τα χαρακτηριστικά της έρευνας, δηλ. είδος οικοδομικής άδειας, είδος κατασκευής, είδος οικοδομής, στοιχεία οικοδομής και λοιπών βοηθητικών χώρων, είδος χρήσης της οικοδομής, επιφάνεια, όγκος και προϋπολογισμός.

**Νομικό πλαίσιο** Η έρευνα είναι πλήρως εναρμονισμένη με την Ευρωπαϊκή νομοθεσία. Η κύρια νομοθετική πράξη είναι ο Κανονισμός (ΕΚ) αριθ. 1165/1998, όπως αυτός έχει τροποποιηθεί με τον Κανονισμό 1158/2005 (ΕΚ) και ακολουθεί την κατάταξη των κατασκευών (CC).

**Περίοδος Αναφοράς** 01/6/2010 έως 30/6/2010

**Κάλυψη** Η έρευνα είναι απογραφική και περιλαμβάνει το σύνολο των εκδοθεισών αδειών σε ολόκληρη τη χώρα.

**Ορισμοί Οικοδομική άδεια:** Η οικοδομική άδεια αναφέρεται σε όλα τα είδη των οικοδομικών αδειών. Δηλαδή τις οικοδομικές άδειες για νέα οικοδομή ή προσθήκη, επισκευή, αναπαλαίωση, κατεδάφιση, περιτοίχιση, νομιμοποίηση, αναθεώρηση και τροποποίηση οικοδομής.

**Η έννοια της οικοδομής** ταυτίζεται με την έννοια του κτιρίου.

**Κτίριο** είναι κάθε μόνιμη και ανεξάρτητη οικοδομική κατασκευή, η οποία έχει τοίχους και στέγη και αποτελείται από ένα ή περισσότερα δωμάτια ή λοιπούς χώρους. Κατά κανόνα, τα κτίρια έχουν τέσσερις (4) τοίχους. Θεωρείται όμως κτίριο και μια μόνιμη οικοδομική κατασκευή, η οποία είναι ανοικτή από τη μία ή τις δύο πλευρές της, αρκεί να έχει στέγη.

**Νέα οικοδομή** είναι κάθε οικοδομή που κτίζεται από την αρχή σε ακάλυπτο έδαφος ή στη θέση παλιάς οικοδομής που κατεδαφίστηκε.

**Προσθήκη οικοδομής** είναι κάθε μόνιμη οικοδομική κατασκευή που προσθέτει οικοδομικό όγκο (χώρο) σε υπάρχουσα οικοδομή είτε σε έκταση είτε σε ύψος είτε και με τους δύο τρόπους, συγχρόνως, και δημιουργεί κατοικία ή κατάσταση ή και τα δύο.

**Όγκος οικοδομής**, νοείται, ο ακαθάριστος οικοδομικός όγκος, δηλαδή ο χώρος που περιλαμβάνεται μεταξύ της εξωτερικής επιφάνειας των εξωτερικών τοίχων, του χαμηλότερου δαπέδου(του υπογείου, αν υπάρχει, η του ισογείου) και της στέγης της οικοδομής. Αν μεταξύ του χαμηλότερου δαπέδου και της στέγης της οικοδομής μεσολαβεί πυλωτή, ο όγκος αυτής συνυπολογίζεται στο σύνολο του όγκου των λοιπών χώρων. Ο όγκος της οικοδομής υπολογίζεται κατά την έκδοση άδειας από τις αρμόδιες αρχές.

**Επιφάνεια οικοδομής** θεωρείται το άθροισμα της έκτασης κάθε ορόφου, υπολογιζόμενο μέχρι την εξωτερική όψη των εξωτερικών τοίχων, καθώς και των λοιπών βοηθητικών χώρων.

**Γενική Παρατήρηση** Τυχόν διαφορές μεταξύ του αθροίσματος των επιμέρους ποσών και των ποσών που αναγράφονται ως σύνολα οφείλονται στη στρογγυλοποίηση.

**Παραπομπές** Περισσότερες πληροφορίες (πίνακες, ερωτηματολόγια, μεθοδολογία) σχετικά με την Έρευνα Οικοδομικής Δραστηριότητας υπάρχουν στην ιστοσελίδα της ΕΛ.ΣΤΑΤ. ([www.statistics.gr](http://www.statistics.gr)) στο σύνδεσμο «Στατιστικά Θέματα > Οικοδόμηση-Κατασκευές> Οικοδόμηση>Οικοδομική Δραστηριότητα».