



## ΔΕΛΤΙΟ ΤΥΠΟΥ

Μείωση του όγκου της Συνολικής Οικοδομικής Δραστηριότητας κατά 22,0 %

### ΕΡΕΥΝΑ ΟΙΚΟΔΟΜΙΚΗΣ ΔΡΑΣΤΗΡΙΟΤΗΤΑΣ : Μάιος 2010

Σύμφωνα με τα προσωρινά στοιχεία της Ελληνικής Στατιστικής Αρχής, κατά το μήνα Μάιο 2010, το μέγεθος της συνολικής Οικοδομικής Δραστηριότητας (Ιδιωτικής- Δημόσιας) στο σύνολο της Χώρας μετρούμενο με βάση τις εκδοθείσες οικοδομικές άδειες, ανήλθε σε 4.134 οικοδομικές άδειες, που αντιστοιχούν σε 776,8 χιλιάδες  $m^2$  επιφάνειας και 2.826,4 χιλιάδες  $m^3$  όγκου, παρουσίασε δηλαδή, μείωση κατά 12,4% στον αριθμό των οικοδομικών αδειών, κατά 22,6% στην επιφάνεια και κατά 22,0% στον όγκο, σε σχέση με τον αντίστοιχο μήνα του 2009 (Πίνακας 1).

Το μέγεθος της Ιδιωτικής Οικοδομικής Δραστηριότητας, στο σύνολο της Χώρας, ανήλθε σε 4.114 οικοδομικές άδειες, που αντιστοιχούν σε 765,3 χιλιάδες  $m^2$  επιφάνειας και 2.781,1 χιλιάδες  $m^3$  όγκου, παρουσίασε, δηλαδή, μείωση κατά 11,8% στον αριθμό των οικοδομικών αδειών, κατά 21,3% στην επιφάνεια και κατά 19,9% στον όγκο σε σχέση με τον αντίστοιχο μήνα του 2009 (Πίνακας 2).

Αντίστοιχα το μέγεθος της Δημόσιας Οικοδομικής Δραστηριότητας κατά το μήνα Μάιο 2010, στο σύνολο της Χώρας, ανήλθε σε 20 οικοδομικές άδειες, που αντιστοιχούν σε 11,5 χιλιάδες  $m^2$  επιφάνειας και 45,4 χιλιάδες  $m^3$  όγκου. Το ποσοστό συμμετοχής της Δημόσιας Οικοδομικής Δραστηριότητας στο συνολικό οικοδομικό όγκο, για το μήνα Μάιο 2010, είναι 1,6%.

Κατά την περίοδο των τελευταίων δώδεκα μηνών, δηλαδή από τον Ιούνιο 2009 έως τον Μάιο 2010, το μέγεθος της συνολικής οικοδομικής δραστηριότητας (Ιδιωτικής - Δημόσιας) μετρούμενο με βάση τις εκδοθείσες οικοδομικές άδειες, στο σύνολο της Χώρας, ανήλθε σε 54.545 οικοδομικές άδειες, που αντιστοιχούν σε 12.122,9 χιλιάδες  $m^2$  επιφάνειας και 44.516,7 χιλιάδες  $m^3$  όγκου. Παρατηρήθηκε δηλαδή, μείωση κατά 11,0 % στον αριθμό των οικοδομικών αδειών, κατά 20,3% στην επιφάνεια και κατά 24,3% στον όγκο σε σχέση με την αντίστοιχη περίοδο Ιουνίου 2008 - Μαΐου 2009 (Πίνακας 3).

Κατά την ίδια χρονική περίοδο, Ιουνίου 2009 - Μαΐου 2010 η Ιδιωτική Οικοδομική Δραστηριότητα, εμφανίζει στο σύνολο της Χώρας, μείωση κατά 11,0% στον αριθμό των εκδοθεισών οικοδομικών αδειών, κατά 20,7% στην επιφάνεια και κατά 25,2% στον όγκο, σε σύγκριση με την αντίστοιχη περίοδο Ιουνίου 2008 - Μαΐου 2009 (Πίνακας 4).

Το ποσοστό συμμετοχής της Δημόσιας Οικοδομικής Δραστηριότητας στο συνολικό οικοδομικό όγκο, για την ανωτέρω περίοδο, είναι 3,6%.

Το πεντάμηνο Ιανουαρίου - Μαΐου 2010, η συνολική Οικοδομική Δραστηριότητα εμφανίζει, στο σύνολο της Χώρας, μείωση κατά 7,5% στον αριθμό των εκδοθεισών οικοδομικών αδειών, κατά 17,1% στην επιφάνεια και κατά 23,2% στον όγκο, σε σχέση με το αντίστοιχο πεντάμηνο του έτους 2009 (Πίνακας 5).

Αντίστοιχα, η Ιδιωτική Οικοδομική Δραστηριότητα, εμφανίζει στο σύνολο της Χώρας, μείωση κατά 7,2% στον αριθμό των εκδοθεισών οικοδομικών αδειών, κατά 16,3% στην επιφάνεια και κατά 22,4% στον όγκο, σε σύγκριση με την αντίστοιχη περίοδο Ιανουαρίου - Μαΐου 2009 (Πίνακας 6).

#### Πληροφορίες:

Δ/ση Στατιστικών Δευτερογενούς Τομέα

Τμήμα Στ. Κατασκευών & Περιβάλλοντος

Παπανάγνου Ιωάννα

Τηλ. : 213 1352045

Fax : 213 1352456

e-mail : [papanag@statistics.gr](mailto:papanag@statistics.gr)

**Πίνακας 1. Συνολική Οικοδομική Δραστηριότητα (Ιδιωτική-Δημόσια), κατά Περιφέρεια, για το μήνα Μάιο των ετών 2009 και 2010 \***

Περιφέρεια	Αριθμός αδειών			Επιφάνεια (σε χιλ. m <sup>2</sup> )			Όγκος (σε χιλ. m <sup>3</sup> )		
	Μάιος		Μεταβολή (%)	Μάιος		Μεταβολή (%)	Μάιος		Μεταβολή (%)
	2009	2010		2009	2010		2009	2010	
Αν.Μακεδονία & Θράκη	209	228	9,1	45,1	35,2	-22,0	171,5	115,9	-32,4
Κεντρική Μακεδονία	659	596	-9,6	149,9	120,7	-19,5	666,9	509,8	-23,6
Δυτική Μακεδονία	86	71	-17,4	25,7	13,0	-49,5	103,4	48,5	-53,1
Θεσσαλία	298	234	-21,5	61,4	43,2	-29,6	228,2	151,4	-33,7
Ήπειρος	175	162	-7,4	47,1	54,7	16,2	166,9	225,1	34,9
Ιόνια Νησιά	156	176	12,8	27,8	31,7	13,9	97,6	111,2	13,9
Δυτική Ελλάδα	391	360	-7,9	73,2	57,8	-21,1	249,7	184,1	-26,3
Στερεά Ελλάδα	366	325	-11,2	79,5	89,0	12,0	307,5	311,4	1,3
Πελοπόννησος	422	379	-10,2	78,5	76,3	-2,8	258,9	269,7	4,2
Αττική	1.281	1.011	-21,1	285,6	133,0	-53,4	915,3	484,6	-47,1
Βόρειο Αιγαίο	138	98	-29,0	21,3	11,6	-45,8	69,0	37,0	-46,3
Νότιο Αιγαίο	251	237	-5,6	38,9	41,5	6,8	137,0	131,7	-3,9
Κρήτη	289	257	-11,1	70,0	69,2	-1,2	250,4	246,0	-1,7
<b>Σύνολο Χώρας</b>	<b>4.721</b>	<b>4.134</b>	<b>-12,4</b>	<b>1.004,0</b>	<b>776,8</b>	<b>-22,6</b>	<b>3.622,1</b>	<b>2.826,4</b>	<b>-22,0</b>

\* Προσωρινά στοιχεία

**Πίνακας 2. Ιδιωτική Οικοδομική Δραστηριότητα, κατά Περιφέρεια, για το μήνα Μάιο των ετών 2009 και 2010 \***

Περιφέρεια	Αριθμός αδειών			Επιφάνεια (σε χιλ. m <sup>2</sup> )			Όγκος (σε χιλ. m <sup>3</sup> )		
	Μάιος		Μεταβολή (%)	Μάιος		Μεταβολή (%)	Μάιος		Μεταβολή (%)
	2009	2010		2009	2010		2009	2010	
Αν.Μακεδονία & Θράκη	201	225	11,9	41,1	34,8	-15,3	149,0	114,1	-23,5
Κεντρική Μακεδονία	642	590	-8,1	145,7	118,9	-18,4	648,6	496,5	-23,5
Δυτική Μακεδονία	84	70	-16,7	22,4	13,0	-42,0	76,8	48,5	-36,9
Θεσσαλία	293	231	-21,2	60,3	42,4	-29,7	223,1	147,3	-34,0
Ήπειρος	171	162	-5,3	40,7	54,7	34,4	144,0	225,1	56,3
Ιόνια Νησιά	154	175	13,6	27,8	29,1	5,0	97,5	104,0	6,6
Δυτική Ελλάδα	386	360	-6,7	72,1	57,8	-19,9	245,4	184,1	-25,0
Στερεά Ελλάδα	356	324	-9,0	72,7	89,0	22,4	280,0	311,4	11,2
Πελοπόννησος	420	377	-10,2	77,8	74,9	-3,7	256,7	265,6	3,5
Αττική	1.279	1.010	-21,0	285,6	132,4	-53,6	915,3	481,2	-47,4
Βόρειο Αιγαίο	138	98	-29,0	21,3	11,6	-45,8	69,0	37,0	-46,3
Νότιο Αιγαίο	251	236	-6,0	36,4	37,7	3,4	126,4	120,6	-4,6
Κρήτη	287	256	-10,8	68,6	69,0	0,6	241,8	245,5	1,6
<b>Σύνολο Χώρας</b>	<b>4.662</b>	<b>4.114</b>	<b>-11,8</b>	<b>972,5</b>	<b>765,3</b>	<b>-21,3</b>	<b>3.473,6</b>	<b>2.781,1</b>	<b>-19,9</b>

\* Προσωρινά στοιχεία

**Πίνακας 3. Συνολική Οικοδομική Δραστηριότητα (Ιδιωτική-Δημόσια), κατά Περιφέρεια, για την περίοδο Ιουνίου 2008 - Μαΐου 2009 και Ιουνίου 2009 - Μαΐου 2010 \***

Περιφέρεια	Αριθμός αδειών			Επιφάνεια (σε χιλ. m <sup>2</sup> )			Όγκος (σε χιλ. m <sup>3</sup> )		
	Ιούνιος-Μάιος		Μεταβολή (%)	Ιούνιος-Μάιος		Μεταβολή (%)	Ιούνιος-Μάιος		Μεταβολή (%)
	2008/2009	2009/2010		2008/2009	2009/2010		2008/2009	2009/2010	
Αν.Μακεδονία & Θράκη	3.123	2.841	-9,0	728,2	636,5	-12,6	2.726,9	2.336,1	-14,3
Κεντρική Μακεδονία	8.049	7.129	-11,4	2.376,4	1.838,2	-22,6	10.565,7	7.241,6	-31,5
Δυτική Μακεδονία	1.173	991	-15,5	372,5	290,6	-22,0	1.547,9	1.106,4	-28,5
Θεσσαλία	3.914	3.174	-18,9	1.106,1	751,5	-32,1	4.274,7	2.761,1	-35,4
Ήπειρος	2.094	1.985	-5,2	571,5	622,3	8,9	2.197,6	2.341,0	6,5
Ιόνια Νησιά	2.274	2.080	-8,5	448,7	367,6	-18,1	1.519,1	1.280,2	-15,7
Δυτική Ελλάδα	4.284	4.387	2,4	1.085,1	858,4	-20,9	4.272,1	3.052,0	-28,6
Στερεά Ελλάδα	4.636	4.201	-9,4	1.097,3	947,6	-13,6	4.614,2	3.708,1	-19,6
Πελοπόννησος	5.219	4.709	-9,8	1.341,4	997,7	-25,6	4.847,9	3.468,3	-28,5
Αττική	17.242	14.657	-15,0	3.852,3	2.948,4	-23,5	14.429,3	10.719,3	-25,7
Βόρειο Αιγαίο	1.747	1.529	-12,5	261,9	206,8	-21,1	926,3	688,2	-25,7
Νότιο Αιγαίο	3.503	3.427	-2,2	715,2	647,8	-9,4	2.460,3	2.096,4	-14,8
Κρήτη	4.059	3.435	-15,4	1.249,5	1.009,6	-19,2	4.461,5	3.718,1	-16,7
<b>Σύνολο Χώρας</b>	<b>61.317</b>	<b>54.545</b>	<b>-11,0</b>	<b>15.206,2</b>	<b>12.122,9</b>	<b>-20,3</b>	<b>58.843,6</b>	<b>44.516,7</b>	<b>-24,3</b>

\* Προσωρινά στοιχεία

**Πίνακας 4. Ιδιωτική Οικοδομική Δραστηριότητα, κατά Περιφέρεια, για την περίοδο Ιουνίου 2008 - Μαΐου 2009 και Ιουνίου 2009 - Μαΐου 2010 \***

Περιφέρεια	Αριθμός αδειών			Επιφάνεια (σε χιλ. m <sup>2</sup> )			Όγκος (σε χιλ. m <sup>3</sup> )		
	Ιούνιος-Μάιος		Μεταβολή (%)	Ιούνιος-Μάιος		Μεταβολή (%)	Ιούνιος-Μάιος		Μεταβολή (%)
	2008/2009	2009/2010		2008/2009	2009/2010		2008/2009	2009/2010	
Αν.Μακεδονία & Θράκη	3.083	2.773	-10,1	713,5	588,2	-17,6	2.660,2	2.142,1	-19,5
Κεντρική Μακεδονία	7.894	7.015	-11,1	2.276,1	1.767,8	-22,3	10.166,5	6.922,6	-31,9
Δυτική Μακεδονία	1.146	966	-15,7	354,5	261,1	-26,3	1.460,5	971,6	-33,5
Θεσσαλία	3.806	3.141	-17,5	1.069,6	725,0	-32,2	4.083,8	2.644,9	-35,2
Ήπειρος	2.064	1.956	-5,2	551,5	597,3	8,3	2.121,6	2.229,3	5,1
Ιόνια Νησιά	2.263	2.065	-8,7	446,2	362,4	-18,8	1.509,1	1.263,2	-16,3
Δυτική Ελλάδα	4.260	4.359	2,3	1.035,6	843,1	-18,6	4.066,0	2.982,8	-26,6
Στερεά Ελλάδα	4.601	4.175	-9,3	1.049,1	908,6	-13,4	4.400,3	3.434,1	-22,0
Πελοπόννησος	5.177	4.670	-9,8	1.322,6	980,3	-25,9	4.775,9	3.405,0	-28,7
Αττική	17.218	14.640	-15,0	3.841,4	2.929,4	-23,7	14.386,5	10.630,5	-26,1
Βόρειο Αιγαίο	1.736	1.517	-12,6	261,9	205,5	-21,5	926,3	683,3	-26,2
Νότιο Αιγαίο	3.491	3.418	-2,1	703,6	642,2	-8,7	2.413,0	2.078,2	-13,9
Κρήτη	4.037	3.398	-15,8	1.235,9	971,2	-21,4	4.396,2	3.545,5	-19,4
<b>Σύνολο Χώρας</b>	<b>60.776</b>	<b>54.093</b>	<b>-11,0</b>	<b>14.861,6</b>	<b>11.782,2</b>	<b>-20,7</b>	<b>57.366,0</b>	<b>42.933,1</b>	<b>-25,2</b>

\* Προσωρινά στοιχεία

**Πίνακας 5. Συνολική Οικοδομική Δραστηριότητα (Ιδιωτική-Δημόσια), κατά Περιφέρεια, για την περίοδο Ιανουαρίου - Μαΐου των ετών 2009 και 2010 \***

Περιφέρεια	Αριθμός αδειών			Επιφάνεια (σε χιλ. m <sup>2</sup> )			Όγκος (σε χιλ. m <sup>3</sup> )		
	Ιανουάριος- Μάιος 2009	Μάιος 2010	Μεταβολή (%)	Ιανουάριος- Μάιος 2009	Μάιος 2010	Μεταβολή (%)	Ιανουάριος- Μάιος 2009	Μάιος 2010	Μεταβολή (%)
Αν.Μακεδονία & Θράκη	1.150	1.033	-10,2	260	253	-2,8	970	948	-2,3
Κεντρική Μακεδονία	2.912	2.698	-7,3	794	694	-12,6	3.804	2.669	-29,8
Δυτική Μακεδονία	395	331	-16,2	99	118	19,8	375	411	9,5
Θεσσαλία	1.396	1.243	-11,0	354	273	-22,9	1.289	965	-25,2
Ήπειρος	798	743	-6,9	208	181	-13,0	766	664	-13,3
Ιόνια Νησιά	730	773	5,9	135	144	6,2	480	502	4,5
Δυτική Ελλάδα	1.687	1.647	-2,4	396	314	-20,9	1.537	1.070	-30,4
Στερεά Ελλάδα	1.709	1.537	-10,1	433	331	-23,5	1.809	1.198	-33,8
Πελοπόννησος	1.847	1.914	3,6	456	408	-10,5	1.548	1.332	-13,9
Αττική	6.311	5.621	-10,9	1.396	980	-29,8	5.141	3.444	-33,0
Βόρειο Αιγαίο	623	583	-6,4	80	73	-8,4	261	244	-6,8
Νότιο Αιγαίο	1.165	1.209	3,8	207	246	18,9	698	769	10,2
Κρήτη	1.493	1.224	-18,0	460	360	-21,7	1.648	1.406	-14,7
<b>Σύνολο Χώρας</b>	<b>22.216</b>	<b>20.556</b>	<b>-7,5</b>	<b>5.278,7</b>	<b>4.374,9</b>	<b>-17,1</b>	<b>20.327,4</b>	<b>15.621,3</b>	<b>-23,2</b>

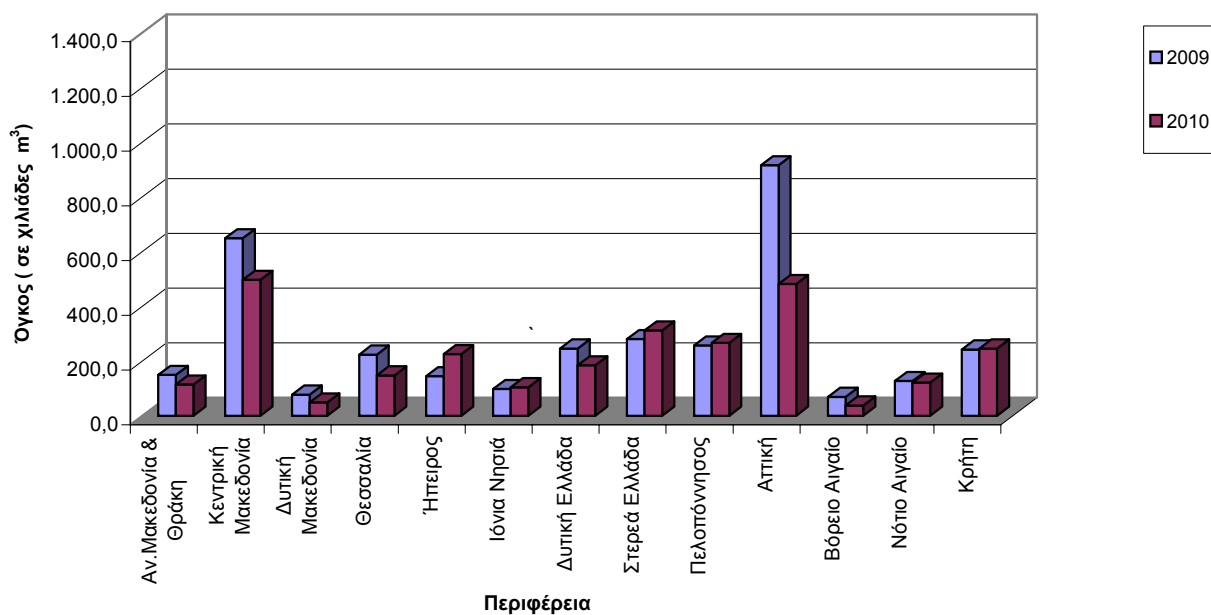
\* Προσωρινά στοιχεία

**Πίνακας 6. Ιδιωτική Οικοδομική Δραστηριότητα, κατά Περιφέρεια, για την περίοδο Ιανουαρίου - Μαΐου των ετών 2009 και 2010 \***

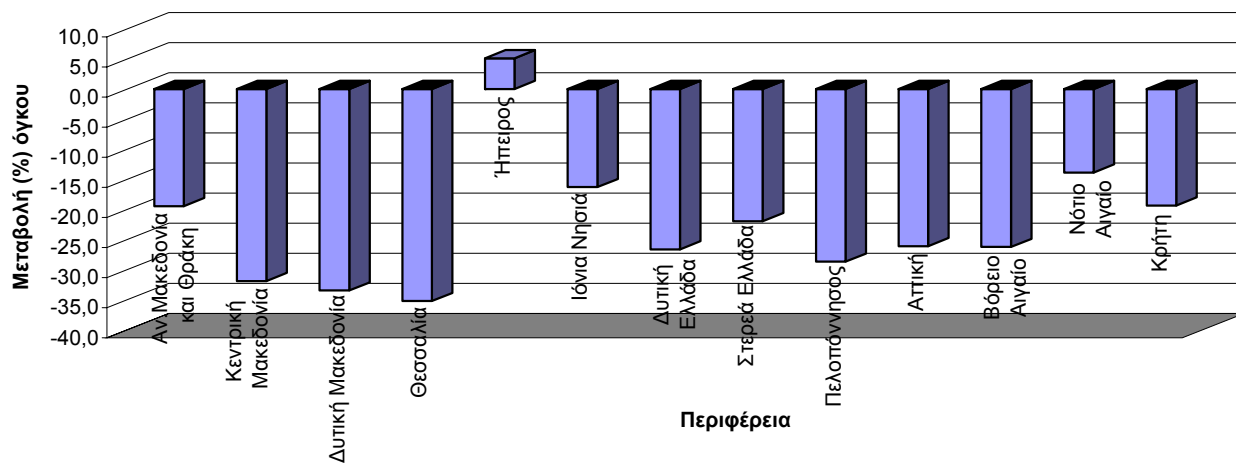
Περιφέρεια	Αριθμός αδειών			Επιφάνεια (σε χιλ. m <sup>2</sup> )			Όγκος (σε χιλ. m <sup>3</sup> )		
	Ιανουάριος- Μάιος 2009	Μάιος 2010	Μεταβολή (%)	Ιανουάριος- Μάιος 2009	Μάιος 2010	Μεταβολή (%)	Ιανουάριος- Μάιος 2009	Μάιος 2010	Μεταβολή (%)
Αν.Μακεδονία & Θράκη	1.134	1.009	-11,0	253	228	-9,6	931	845	-9,2
Κεντρική Μακεδονία	2.841	2.654	-6,6	737	677	-8,1	3.554	2.591	-27,1
Δυτική Μακεδονία	381	325	-14,7	87	104	19,5	317	355	11,8
Θεσσαλία	1.376	1.231	-10,5	335	264	-21,2	1.212	929	-23,3
Ήπειρος	786	735	-6,5	198	172	-13,3	733	620	-15,4
Ιόνια Νησιά	725	770	6,2	134	141	5,1	474	493	3,9
Δυτική Ελλάδα	1.675	1.637	-2,3	362	308	-15,0	1.396	1.049	-24,9
Στερεά Ελλάδα	1.685	1.534	-9,0	402	331	-17,7	1.696	1.197	-29,4
Πελοπόννησος	1.829	1.904	4,1	450	405	-10,0	1.523	1.322	-13,2
Αττική	6.303	5.616	-10,9	1.396	973	-30,3	5.139	3.421	-33,4
Βόρειο Αιγαίο	615	580	-5,7	80	72	-9,8	261	239	-8,6
Νότιο Αιγαίο	1.161	1.207	4,0	202	242	20,0	678	757	11,7
Κρήτη	1.488	1.211	-18,6	459	349	-23,9	1.638	1.348	-17,7
<b>Σύνολο Χώρας</b>	<b>21.999</b>	<b>20.413</b>	<b>-7,2</b>	<b>5.094,7</b>	<b>4.266,3</b>	<b>-16,3</b>	<b>19.553,1</b>	<b>15.166,6</b>	<b>-22,4</b>

\* Προσωρινά στοιχεία

**Γράφημα 1. Ιδιωτική Οικοδομική Δραστηριότητα, κατά Περιφέρεια, για το μήνα Μάιο των ετών 2009 και 2010**



**Γράφημα 2. Ιδιωτική Οικοδομική Δραστηριότητα. Μεταβολή (%) του οικοδομικού όγκου, κατά Περιφέρεια, για την περίοδο Ιουνίου 2008 - Μαΐου 2009 και Ιουνίου 2009 - Μαΐου 2010**



## ΕΠΕΞΗΓΗΜΑΤΙΚΕΣ ΣΗΜΕΙΩΣΕΙΣ

**Έρευνα Οικοδομικής** Η Έρευνα Οικοδομικής Δραστηριότητας παρέχει στοιχεία απογραφικά σε μηνιαία και ετήσια βάση, από το έτος 1964.

**Δραστηριότητας** Σκοπός της έρευνας είναι η καταγραφή όλων των εκδοθεισών οικοδομικών αδειών μέσω των διοικητικών αρχών που τις εκδίδουν, συμπληρώνοντας το αντίστοιχο στατιστικό δελτίο. Καταγράφονται όλα τα χαρακτηριστικά της έρευνας, δηλ. είδος οικοδομικής άδειας, είδος κατασκευής, είδος οικοδομής, στοιχεία οικοδομής και λοιπών βοηθητικών χώρων, είδος χρήσης της οικοδομής, επιφάνεια, όγκος και προϋπολογισμός.

**Νομικό πλαίσιο** Η έρευνα είναι πλήρως εναρμονισμένη με την Ευρωπαϊκή νομοθεσία. Η κύρια νομοθετική πράξη είναι ο Κανονισμός (ΕΚ) αριθ. 1165/1998, όπως αυτός έχει τροποποιηθεί με τον Κανονισμό 1158/2005 (ΕΚ) και ακολουθεί την κατάταξη των κατασκευών (CC).

**Περίοδος Αναφοράς** 01/5/2010 έως 31/5/2010

**Κάλυψη** Η έρευνα είναι απογραφική και περιλαμβάνει το σύνολο των εκδοθεισών αδειών σε ολόκληρη τη χώρα.

**Ορισμοί** **Οικοδομική άδεια:** Η οικοδομική άδεια αναφέρεται σε όλα τα είδη των οικοδομικών αδειών. Δηλαδή τις οικοδομικές άδειες για νέα οικοδομή ή προσθήκη, επισκευή, αναπαλαίωση, κατεδάφιση, περιτοίχιση, νομιμοποίηση, αναθεώρηση και τροποποίηση οικοδομής.

**Η έννοια της οικοδομής** ταυτίζεται με την έννοια του κτιρίου.

**Κτίριο** είναι κάθε μόνιμη και ανεξάρτητη οικοδομική κατασκευή, η οποία έχει τοίχους και στέγη και αποτελείται από ένα ή περισσότερα δωμάτια ή λοιπούς χώρους. Κατά κανόνα, τα κτίρια έχουν τέσσερις (4) τοίχους. Θεωρείται όμως κτίριο και μια μόνιμη οικοδομική κατασκευή, η οποία είναι ανοικτή από τη μία ή τις δύο πλευρές της, αρκεί να έχει στέγη.

**Νέα οικοδομή** είναι κάθε οικοδομή που κτίζεται από την αρχή σε ακάλυπτο έδαφος ή στη θέση παλιάς οικοδομής που κατεδαφίστηκε.

**Προσθήκη οικοδομής** είναι κάθε μόνιμη οικοδομική κατασκευή που προσθέτει οικοδομικό όγκο (χώρο) σε υπάρχουσα οικοδομή είτε σε έκταση είτε σε ύψος είτε και με τους δύο τρόπους, συγχρόνως, και δημιουργεί κατοικία ή κατάσταση ή και τα δύο.

**Όγκος οικοδομής,** νοείται, ο ακαθάριστος οικοδομικός όγκος, δηλαδή ο χώρος που περιλαμβάνεται μεταξύ της εξωτερικής επιφάνειας των εξωτερικών τοίχων, του χαμηλότερου δαπέδου(του υπογείου, αν υπάρχει, η του ισογείου) και της στέγης της οικοδομής. Αν μεταξύ του χαμηλότερου δαπέδου και της στέγης της οικοδομής μεσολαβεί πυλωτή, ο όγκος αυτής συνυπολογίζεται στο σύνολο του όγκου των λοιπών χώρων. Ο όγκος της οικοδομής υπολογίζεται κατά την έκδοση άδειας από τις αρμόδιες αρχές.

**Επιφάνεια οικοδομής** θεωρείται το άθροισμα της έκτασης κάθε ορόφου, υπολογιζόμενο μέχρι την εξωτερική όψη των εξωτερικών τοίχων, καθώς και των λοιπών βοηθητικών χώρων.

**Γενική Παρατήρηση** Τυχόν διαφορές μεταξύ του αθροίσματος των επιμέρους ποσών και των ποσών που αναγράφονται ως σύνολα οφείλονται στη στρογγυλοποίηση.

**Παραπομπές** Περισσότερες πληροφορίες (πίνακες, ερωτηματολόγια, μεθοδολογία) σχετικά με την Έρευνα Οικοδομικής Δραστηριότητας υπάρχουν στην ιστοσελίδα της ΕΛ.ΣΤΑΤ. ([www.statistics.gr](http://www.statistics.gr)) στο σύνδεσμο «Στατιστικά Θέματα > Οικοδόμησι-Κατασκευές> Οικοδόμηση>Οικοδομική Δραστηριότητα».