



ΔΕΛΤΙΟ ΤΥΠΟΥ

Μείωση του όγκου της Συνολικής Οικοδομικής Δραστηριότητας κατά 33,8 %

ΕΡΕΥΝΑ ΟΙΚΟΔΟΜΙΚΗΣ ΔΡΑΣΤΗΡΙΟΤΗΤΑΣ : Απρίλιος 2010

Σύμφωνα με τα προσωρινά στοιχεία της Ελληνικής Στατιστικής Αρχής, κατά το μήνα Απρίλιο 2010, το μέγεθος της συνολικής Οικοδομικής Δραστηριότητας (Ιδιωτικής-Δημόσιας) στο σύνολο της Χώρας μετρούμενο με βάση τις εκδοθείσες οικοδομικές άδειες, ανήλθε σε 3.732 οικοδομικές άδειες, που αντιστοιχούν σε 776,7 χιλιάδες m² επιφάνειας και 2.811,1 χιλιάδες m³ όγκου, παρουσίασε δηλαδή, μείωση κατά 15,8% στον αριθμό των οικοδομικών αδειών, κατά 30,6% στην επιφάνεια και κατά 33,8% στον όγκο, σε σχέση με τον αντίστοιχο μήνα του 2009 (Πίνακας 1).

Το μέγεθος της Ιδιωτικής Οικοδομικής Δραστηριότητας, στο σύνολο της Χώρας, ανήλθε σε 3.707 οικοδομικές άδειες, που αντιστοιχούν σε 740,5 χιλιάδες m² επιφάνειας και 2.650,9 χιλιάδες m³ όγκου, παρουσίασε, δηλαδή, μείωση κατά 15,4% στον αριθμό των οικοδομικών αδειών, κατά 30,6% στην επιφάνεια και κατά 34,5% στον όγκο σε σχέση με τον αντίστοιχο μήνα του 2009 (Πίνακας 2).

Αντίστοιχα το μέγεθος της Δημόσιας Οικοδομικής Δραστηριότητας κατά το μήνα Απρίλιο 2010, στο σύνολο της Χώρας, ανήλθε σε 25 οικοδομικές άδειες, που αντιστοιχούν σε 36,1 χιλιάδες m² επιφάνειας και 160,3 χιλιάδες m³ όγκου. Το ποσοστό συμμετοχής της Δημόσιας Οικοδομικής Δραστηριότητας στο συνολικό οικοδομικό όγκο, για το μήνα Απρίλιο 2010, είναι 5,7%.

Κατά την περίοδο των τελευταίων δώδεκα μηνών, δηλαδή από τον Μάιο 2009 έως τον Απρίλιο 2010, το μέγεθος της συνολικής οικοδομικής δραστηριότητας (Ιδιωτικής - Δημόσιας) μετρούμενο με βάση τις εκδοθείσες οικοδομικές άδειες, στο σύνολο της Χώρας, ανήλθε σε 55.132 οικοδομικές άδειες, που αντιστοιχούν σε 12.299,0 χιλιάδες m² επιφάνειας και 45.187,4 χιλιάδες m³ όγκου. Παρατηρήθηκε δηλαδή, μείωση κατά 12,1 % στον αριθμό των οικοδομικών αδειών, κατά 22,0% στην επιφάνεια και κατά 26,0% στον όγκο σε σχέση με την αντίστοιχη περίοδο Μαΐου 2008 - Απριλίου 2009 (Πίνακας 3).

Κατά την ίδια χρονική περίοδο, Μαΐου 2009 - Απριλίου 2010 η Ιδιωτική Οικοδομική Δραστηριότητα, εμφανίζει στο σύνολο της Χώρας, μείωση κατά 12,2% στον αριθμό των εκδοθεισών οικοδομικών αδειών, κατά 22,5% στην επιφάνεια και κατά 27,0% στον όγκο, σε σύγκριση με την αντίστοιχη περίοδο Μαΐου 2008 - Απριλίου 2009 (Πίνακας 4).

Το ποσοστό συμμετοχής της Δημόσιας Οικοδομικής Δραστηριότητας στο συνολικό οικοδομικό όγκο, για την ανωτέρω περίοδο, είναι 3,7%.

Το τετράμηνο Ιανουαρίου - Απριλίου 2010, η συνολική Οικοδομική Δραστηριότητα εμφανίζει, στο σύνολο της Χώρας, μείωση κατά 6,1% στον αριθμό των εκδοθεισών οικοδομικών αδειών, κατά 17,0% στην επιφάνεια και κατά 24,2% στον όγκο, σε σχέση με το αντίστοιχο τετράμηνο του έτους 2009 (Πίνακας 5).

Αντίστοιχα, η Ιδιωτική Οικοδομική Δραστηριότητα, εμφανίζει στο σύνολο της Χώρας, μείωση κατά 6,0% στον αριθμό των εκδοθεισών οικοδομικών αδειών, κατά 16,3% στην επιφάνεια και κατά 23,8% στον όγκο, σε σύγκριση με την αντίστοιχη περίοδο Ιανουαρίου - Απριλίου 2009 (Πίνακας 6).

Πληροφορίες:

Δ/ση Στατιστικών Δευτερογενούς Τομέα

Τμήμα Στ. Κατασκευών & Περιβάλλοντος

Παπανάγνου Ιωάννα

Τηλ. : 213 1352045

Fax : 213 1352456

e-mail : papanag@statistics.gr

<http://www.statistics.gr>

Πίνακας 1. Συνολική Οικοδομική Δραστηριότητα (Ιδιωτική-Δημόσια), κατά Περιφέρεια, για το μήνα Απρίλιο των ετών 2009 και 2010 *

Περιφέρεια	Αριθμός αδειών			Επιφάνεια (σε χιλ. m ²)			Όγκος (σε χιλ. m ³)		
	Απρίλιος		Μεταβολή (%)	Απρίλιος		Μεταβολή (%)	Απρίλιος		Μεταβολή (%)
	2009	2010		2009	2010		2009	2010	
Αν.Μακεδονία & Θράκη	233	184	-21,0	53,3	42,7	-19,9	182,9	154,2	-15,7
Κεντρική Μακεδονία	557	579	3,9	179,2	178,6	-0,4	762,0	638,6	-16,2
Δυτική Μακεδονία	89	59	-33,7	27,0	26,2	-3,0	111,9	113,1	1,0
Θεσσαλία	320	223	-30,3	77,0	43,7	-43,3	290,1	146,4	-49,5
Ήπειρος	161	126	-21,7	39,4	28,9	-26,5	154,0	110,8	-28,1
Ιόνια Νησιά	147	141	-4,1	35,3	24,4	-30,9	136,5	93,3	-31,6
Δυτική Ελλάδα	338	323	-4,4	69,3	57,7	-16,7	260,5	195,4	-25,0
Στερεά Ελλάδα	353	299	-15,3	143,0	65,6	-54,1	547,4	267,4	-51,1
Πελοπόννησος	385	334	-13,2	92,9	71,9	-22,7	304,4	243,4	-20,1
Αττική	1.199	920	-23,3	243,0	126,4	-48,0	956,2	456,7	-52,2
Βόρειο Αιγαίο	113	91	-19,5	10,2	11,6	12,9	34,7	42,1	21,3
Νότιο Αιγαίο	231	221	-4,3	36,3	40,7	12,2	117,4	136,1	15,9
Κρήτη	307	232	-24,4	113,9	58,4	-48,8	388,7	213,8	-45,0
Σύνολο Χώρας	4.433	3.732	-15,8	1.119,8	776,7	-30,6	4.246,6	2.811,1	-33,8

* Προσωρινά στοιχεία

Πίνακας 2. Ιδιωτική Οικοδομική Δραστηριότητα, κατά Περιφέρεια, για το μήνα Απρίλιο των ετών 2009 και 2010 *

Περιφέρεια	Αριθμός αδειών			Επιφάνεια (σε χιλ. m ²)			Όγκος (σε χιλ. m ³)		
	Απρίλιος		Μεταβολή (%)	Απρίλιος		Μεταβολή (%)	Απρίλιος		Μεταβολή (%)
	2009	2010		2009	2010		2009	2010	
Αν.Μακεδονία & Θράκη	231	180	-22,1	53,2	40,9	-23,1	182,3	145,4	-20,2
Κεντρική Μακεδονία	539	569	5,6	154,7	166,6	7,7	665,9	588,0	-11,7
Δυτική Μακεδονία	85	57	-32,9	22,7	15,1	-33,5	93,1	66,1	-29,0
Θεσσαλία	319	223	-30,1	74,8	43,7	-41,6	268,2	146,4	-45,4
Ήπειρος	159	125	-21,4	38,7	22,9	-40,8	152,2	78,1	-48,7
Ιόνια Νησιά	147	141	-4,1	35,3	24,4	-30,9	136,5	93,3	-31,6
Δυτική Ελλάδα	337	319	-5,3	69,3	54,9	-20,7	260,5	187,2	-28,1
Στερεά Ελλάδα	341	299	-12,3	124,0	65,6	-47,1	489,7	267,4	-45,4
Πελοπόννησος	381	333	-12,6	91,7	71,9	-21,7	300,3	243,4	-18,9
Αττική	1.197	920	-23,1	243,0	126,4	-48,0	956,2	456,7	-52,2
Βόρειο Αιγαίο	112	91	-18,8	10,2	11,6	12,9	34,7	42,1	21,3
Νότιο Αιγαίο	231	221	-4,3	36,3	40,7	12,2	117,4	136,1	15,9
Κρήτη	305	229	-24,9	113,6	55,9	-50,7	387,6	200,7	-48,2
Σύνολο Χώρας	4.384	3.707	-15,4	1.067,4	740,5	-30,6	4.044,3	2.650,9	-34,5

* Προσωρινά στοιχεία

Πίνακας 3. Συνολική Οικοδομική Δραστηριότητα (Ιδιωτική-Δημόσια), κατά Περιφέρεια, για την περίοδο Μαΐου 2008 - Απριλίου 2009 και Μαΐου 2009 - Απριλίου 2010 *

Περιφέρεια	Αριθμός αδειών			Επιφάνεια (σε χιλ. m ²)			Όγκος (σε χιλ. m ³)		
	Μάιος-Απρίλιος		Μεταβολή (%)	Μάιος-Απρίλιος		Μεταβολή (%)	Μάιος-Απρίλιος		Μεταβολή (%)
	2008 -2009	2009 - 2010		2008 -2009	2009 - 2010		2008 -2009	2009 - 2010	
Αν.Μακεδονία & Θράκη	3.196	2.822	-11,7	767,9	637,5	-17,0	2.933,4	2.324,2	-20,8
Κεντρική Μακεδονία	8.276	7.192	-13,1	2.495,4	1.865,5	-25,2	10.949,9	7.300,2	-33,3
Δυτική Μακεδονία	1.214	1.006	-17,1	390,2	281,5	-27,8	1.618,9	1.148,0	-29,1
Θεσσαλία	4.027	3.238	-19,6	1.172,0	771,0	-34,2	4.529,2	2.852,8	-37,0
Ήπειρος	2.153	1.998	-7,2	585,5	614,0	4,9	2.230,2	2.281,5	2,3
Ιόνια Νησιά	2.329	2.060	-11,6	460,3	362,1	-21,3	1.556,3	1.271,1	-18,3
Δυτική Ελλάδα	4.340	4.418	1,8	1.128,0	873,2	-22,6	4.458,7	3.115,9	-30,1
Στερεά Ελλάδα	4.731	4.242	-10,3	1.133,4	950,5	-16,1	4.756,6	3.750,7	-21,1
Πελοπόννησος	5.248	4.752	-9,5	1.357,7	983,1	-27,6	4.907,1	3.476,6	-29,2
Αττική	17.681	14.927	-15,6	3.929,1	3.112,4	-20,8	14.809,8	11.180,1	-24,5
Βόρειο Αιγαίο	1.775	1.569	-11,6	267,3	225,5	-15,6	947,7	753,5	-20,5
Νότιο Αιγαίο	3.585	3.441	-4,0	739,5	611,8	-17,3	2.535,9	2.016,4	-20,5
Κρήτη	4.185	3.467	-17,2	1.339,1	1.011,0	-24,5	4.861,8	3.716,3	-23,6
Σύνολο Χώρας	62.740	55.132	-12,1	15.765,4	12.299,0	-22,0	61.095,6	45.187,4	-26,0

* Προσωρινά στοιχεία για τους μήνες Μάρτιο και Απρίλιο 2010

Πίνακας 4. Ιδιωτική Οικοδομική Δραστηριότητα, κατά Περιφέρεια, για την περίοδο Μαΐου 2008 - Απριλίου 2009 και Μαΐου 2009 - Απριλίου 2010 *

Περιφέρεια	Αριθμός αδειών			Επιφάνεια (σε χιλ. m ²)			Όγκος (σε χιλ. m ³)		
	Μάιος-Απρίλιος		Μεταβολή (%)	Μάιος-Απρίλιος		Μεταβολή (%)	Μάιος-Απρίλιος		Μεταβολή (%)
	2008 -2009	2009 - 2010		2008 -2009	2009 - 2010		2008 -2009	2009 - 2010	
Αν.Μακεδονία & Θράκη	3.160	2.749	-13,0	756,8	583,0	-23,0	2.886,1	2.098,5	-27,3
Κεντρική Μακεδονία	8.124	7.067	-13,0	2.385,6	1.792,7	-24,9	10.524,0	6.976,1	-33,7
Δυτική Μακεδονία	1.186	980	-17,4	375,0	248,7	-33,7	1.555,5	986,6	-36,6
Θεσσαλία	3.923	3.203	-18,4	1.112,6	744,2	-33,1	4.245,1	2.735,3	-35,6
Ήπειρος	2.127	1.965	-7,6	571,8	582,6	1,9	2.177,1	2.147,1	-1,4
Ιόνια Νησιά	2.319	2.044	-11,9	457,8	359,4	-21,5	1.546,3	1.261,2	-18,4
Δυτική Ελλάδα	4.319	4.385	1,5	1.078,7	856,4	-20,6	4.248,6	3.042,4	-28,4
Στερεά Ελλάδα	4.702	4.207	-10,5	1.091,9	904,8	-17,1	4.570,1	3.449,3	-24,5
Πελοπόννησος	5.207	4.713	-9,5	1.339,5	966,9	-27,8	4.837,1	3.415,6	-29,4
Αττική	17.656	14.909	-15,6	3.918,2	3.094,0	-21,0	14.767,0	11.094,7	-24,9
Βόρειο Αιγαίο	1.764	1.557	-11,7	267,3	225,4	-15,7	947,7	753,2	-20,5
Νότιο Αιγαίο	3.573	3.433	-3,9	730,4	607,7	-16,8	2.499,2	1.999,0	-20,0
Κρήτη	4.165	3.429	-17,7	1.326,8	971,4	-26,8	4.805,1	3.536,5	-26,4
Σύνολο Χώρας	62.225	54.641	-12,2	15.412,4	11.937,3	-22,5	59.608,8	43.495,5	-27,0

* Προσωρινά στοιχεία για τους μήνες Μάρτιο και Απρίλιο 2010

Πίνακας 5. Συνολική Οικοδομική Δραστηριότητα (Ιδιωτική-Δημόσια), κατά Περιφέρεια, για την περίοδο Ιανουαρίου - Απριλίου των ετών 2009 και 2010 *

Περιφέρεια	Αριθμός αδειών			Επιφάνεια (σε χιλ. m ²)			Όγκος (σε χιλ. m ³)		
	Ιανουάριος- Απρίλιος		Μεταβολή (%)	Ιανουάριος- Απρίλιος		Μεταβολή (%)	Ιανουάριος- Απρίλιος		Μεταβολή (%)
	2009	2010		2009	2010		2009	2010	
Αν.Μακεδονία & Θράκη	941	805	-14,5	215	209	-3,0	799	765	-4,2
Κεντρική Μακεδονία	2.253	2.102	-6,7	644	571	-11,3	3.137	2.060	-34,3
Δυτική Μακεδονία	309	260	-15,9	73	83	14,3	272	349	28,4
Θεσσαλία	1.098	1.009	-8,1	292	231	-21,1	1.061	828	-21,9
Ήπειρος	623	581	-6,7	160	125	-22,0	599	438	-26,9
Ιόνια Νησιά	574	597	4,0	108	111	2,7	383	395	3,2
Δυτική Ελλάδα	1.296	1.287	-0,7	323	255	-21,0	1.287	884	-31,3
Στερεά Ελλάδα	1.343	1.212	-9,8	354	255	-27,9	1.502	933	-37,9
Πελοπόννησος	1.425	1.535	7,7	378	315	-16,6	1.289	1.081	-16,1
Αττική	5.030	4.610	-8,3	1.110	859	-22,7	4.226	2.990	-29,2
Βόρειο Αιγαίο	485	485	0,0	59	71	20,4	193	240	24,7
Νότιο Αιγαίο	914	972	6,3	168	171	1,8	561	552	-1,6
Κρήτη	1.204	967	-19,7	390	292	-25,2	1.398	1.153	-17,5
Σύνολο Χώρας	17.495	16.422	-6,1	4.274,6	3.547,0	-17,0	16.705,3	12.669,9	-24,2

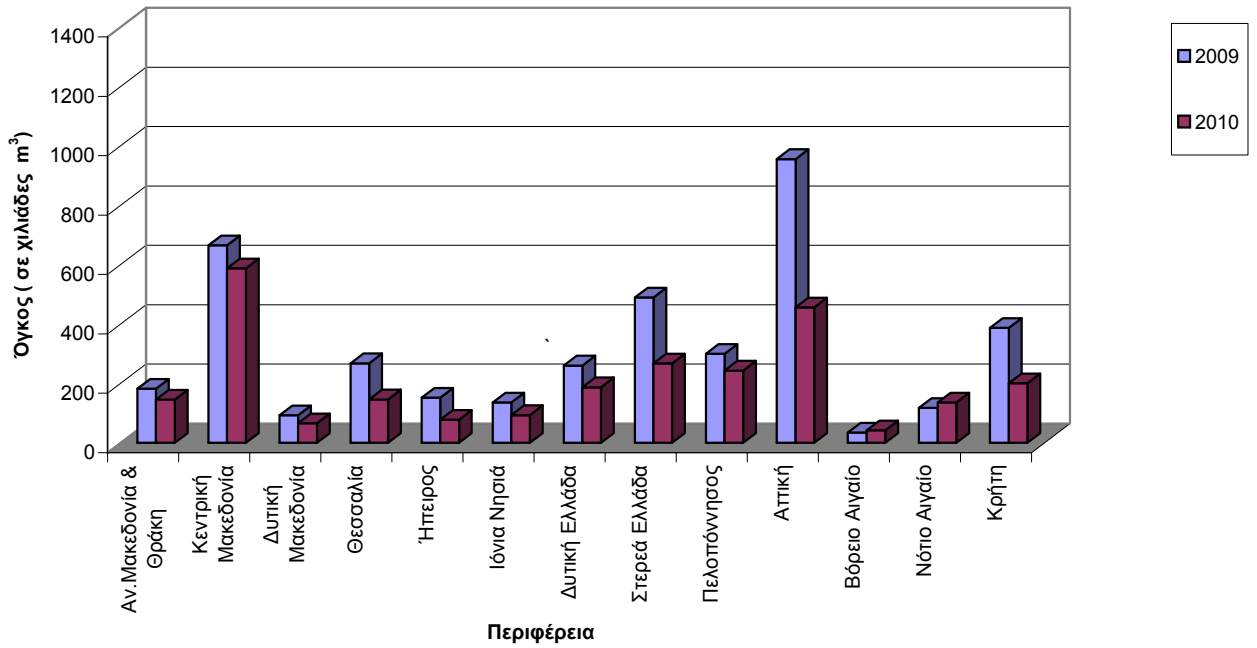
* Προσωρινά στοιχεία για τους μήνες Μάρτιο και Απρίλιο 2010

Πίνακας 6. Ιδιωτική Οικοδομική Δραστηριότητα, κατά Περιφέρεια, για την περίοδο Ιανουαρίου - Απριλίου των ετών 2009 και 2010 *

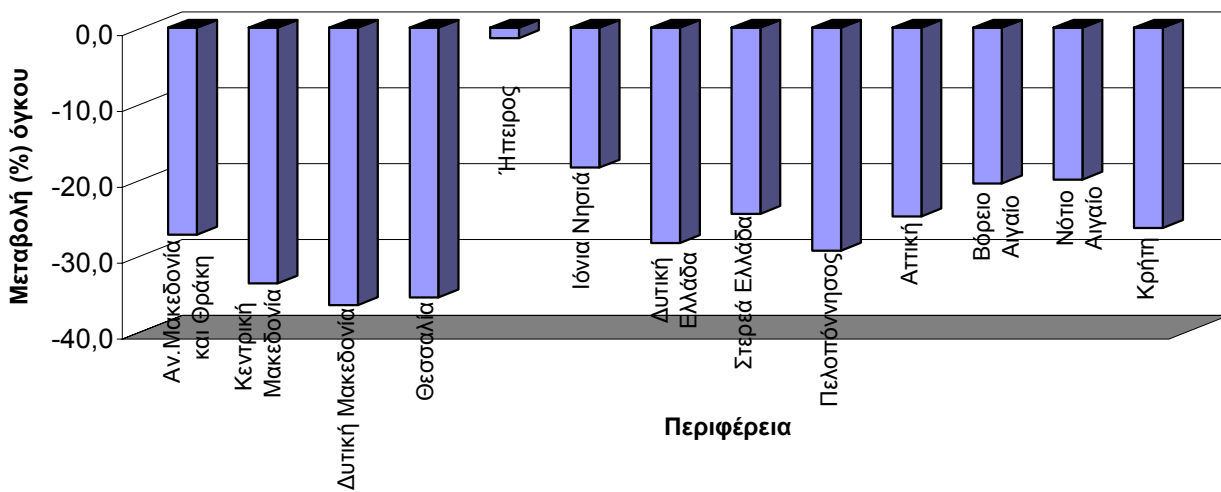
Περιφέρεια	Αριθμός αδειών			Επιφάνεια (σε χιλ. m ²)			Όγκος (σε χιλ. m ³)		
	Ιανουάριος- Απρίλιος		Μεταβολή (%)	Ιανουάριος- Απρίλιος		Μεταβολή (%)	Ιανουάριος- Απρίλιος		Μεταβολή (%)
	2009	2010		2009	2010		2009	2010	
Αν.Μακεδονία & Θράκη	933	784	-16,0	212	182	-13,9	782	653	-16,5
Κεντρική Μακεδονία	2.199	2.064	-6,1	591	556	-5,9	2.906	1.996	-31,3
Δυτική Μακεδονία	297	255	-14,1	65	70	7,2	240	293	21,9
Θεσσαλία	1.083	1.000	-7,7	275	223	-18,8	989	796	-19,5
Ήπειρος	615	573	-6,8	158	117	-26,0	589	394	-33,1
Ιόνια Νησιά	571	595	4,2	106	110	3,6	376	393	4,4
Δυτική Ελλάδα	1.289	1.277	-0,9	290	249	-14,1	1.150	863	-25,0
Στερεά Ελλάδα	1.329	1.210	-9,0	330	255	-22,7	1.416	932	-34,2
Πελοπόννησος	1.409	1.527	8,4	372	314	-15,7	1.266	1.076	-15,0
Αττική	5.024	4.606	-8,3	1.110	852	-23,3	4.224	2.970	-29,7
Βόρειο Αιγαίο	477	482	1,0	59	71	20,4	193	240	24,7
Νότιο Αιγαίο	910	971	6,7	165	171	3,5	551	551	0,0
Κρήτη	1.201	955	-20,5	390	280	-28,1	1.397	1.098	-21,4
Σύνολο Χώρας	17.337	16.299	-6,0	4.122,2	3.448,8	-16,3	16.079,5	12.255,4	-23,8

* Προσωρινά στοιχεία για τους μήνες Μάρτιο και Απρίλιο 2010

Γράφημα 1. Ιδιωτική Οικοδομική Δραστηριότητα, κατά Περιφέρεια, για το μήνα Απρίλιο των ετών 2009 και 2010



Γράφημα 2. Ιδιωτική Οικοδομική Δραστηριότητα. Μεταβολή (%) του οικοδομικού όγκου, κατά Περιφέρεια, για την περίοδο Μαΐου 2008 - Απριλίου 2009 και Μαΐου 2009 - Απριλίου 2010



ΕΠΕΞΗΓΗΜΑΤΙΚΕΣ ΣΗΜΕΙΩΣΕΙΣ

Έρευνα Οικοδομικής Δραστηριότητας Η Έρευνα Οικοδομικής Δραστηριότητας παρέχει στοιχεία απογραφικά σε μηνιαία και ετήσια βάση, από το έτος 1964.

Δραστηριότητας Σκοπός της έρευνας είναι η καταγραφή όλων των εκδοθεισών οικοδομικών αδειών μέσω των διοικητικών αρχών που τις εκδίδουν, συμπληρώνοντας το αντίστοιχο στατιστικό δελτίο. Καταγράφονται όλα τα χαρακτηριστικά της έρευνας, δηλ. είδος οικοδομικής άδειας, είδος κατασκευής, είδος οικοδομής, στοιχεία οικοδομής και λοιπών βοηθητικών χώρων, είδος χρήσης της οικοδομής, επιφάνεια, όγκος και προϋπολογισμός.

Νομικό πλαίσιο Η έρευνα είναι πλήρως εναρμονισμένη με την Ευρωπαϊκή νομοθεσία. Η κύρια νομοθετική πράξη είναι ο Κανονισμός (ΕΚ) αριθ. 1165/1998, όπως αυτός έχει τροποποιηθεί με τον Κανονισμό 1158/2005 (ΕΚ) και ακολουθεί την κατάταξη των κατασκευών (CC).

Περίοδος Αναφοράς 01/4/2010 έως 30/4/2010

Κάλυψη Η έρευνα είναι απογραφική και περιλαμβάνει το σύνολο των εκδοθεισών αδειών σε ολόκληρη τη χώρα.

Ορισμοί **Οικοδομική άδεια:** Η οικοδομική άδεια αναφέρεται σε όλα τα είδη των οικοδομικών αδειών. Δηλαδή τις οικοδομικές άδειες για νέα οικοδομή ή προσθήκη, επισκευή, αναπαλαίωση, κατεδάφιση, περιτοίχιση, νομιμοποίηση, αναθεώρηση και τροποποίηση οικοδομής.

Η έννοια της οικοδομής ταυτίζεται με την έννοια του κτιρίου.

Κτίριο είναι κάθε μόνιμη και ανεξάρτητη οικοδομική κατασκευή, η οποία έχει τοίχους και στέγη και αποτελείται από ένα ή περισσότερα δωμάτια ή λοιπούς χώρους. Κατά κανόνα, τα κτίρια έχουν τέσσερις (4) τοίχους. Θεωρείται όμως κτίριο και μια μόνιμη οικοδομική κατασκευή, η οποία είναι ανοικτή από τη μία ή τις δύο πλευρές της, αρκεί να έχει στέγη.

Νέα οικοδομή είναι κάθε οικοδομή που κτίζεται από την αρχή σε ακάλυπτο έδαφος ή στη θέση παλιάς οικοδομής που κατεδαφίστηκε.

Προσθήκη οικοδομής είναι κάθε μόνιμη οικοδομική κατασκευή που προσθέτει οικοδομικό όγκο (χώρο) σε υπάρχουσα οικοδομή είτε σε έκταση είτε σε ύψος είτε και με τους δύο τρόπους, συγχρόνως, και δημιουργεί κατοικία ή κατάσταση ή και τα δύο.

Όγκος οικοδομής, νοείται, ο ακαθάριστος οικοδομικός όγκος, δηλαδή ο χώρος που περιλαμβάνεται μεταξύ της εξωτερικής επιφάνειας των εξωτερικών τοίχων, του χαμηλότερου δαπέδου(του υπογείου, αν υπάρχει, η του ισογείου) και της στέγης της οικοδομής. Αν μεταξύ του χαμηλότερου δαπέδου και της στέγης της οικοδομής μεσολαβεί πυλωτή, ο όγκος αυτής συνυπολογίζεται στο σύνολο του όγκου των λοιπών χώρων. Ο όγκος της οικοδομής υπολογίζεται κατά την έκδοση άδειας από τις αρμόδιες αρχές.

Επιφάνεια οικοδομής θεωρείται το άθροισμα της έκτασης κάθε ορόφου, υπολογιζόμενο μέχρι την εξωτερική όψη των εξωτερικών τοίχων, καθώς και των λοιπών βοηθητικών χώρων.

Γενική Τυχόν διαφορές μεταξύ του αθροίσματος των επιμέρους ποσών και των ποσών που αναγράφονται ως σύνολα οφείλονται **Παρατήρηση** στη στρογγυλοποίηση.

Παραπομπές Περισσότερες πληροφορίες (πίνακες, ερωτηματολόγια, μεθοδολογία) σχετικά με την Έρευνα Οικοδομικής Δραστηριότητας υπάρχουν στην ιστοσελίδα της ΕΛ.ΣΤΑΤ.(www.statistics.gr) στο σύνδεσμο «Στατιστικά Θέματα > Οικοδόμηση-Κατασκευές> Οικοδόμηση>Οικοδομική Δραστηριότητα».