



ΔΕΛΤΙΟ ΤΥΠΟΥ

Μείωση του όγκου της Συνολικής Οικοδομικής Δραστηριότητας κατά 35,0 %

ΕΡΕΥΝΑ ΟΙΚΟΔΟΜΙΚΗΣ ΔΡΑΣΤΗΡΙΟΤΗΤΑΣ :

Μάρτιος 2010

Σύμφωνα με τα προσωρινά στοιχεία της Ελληνικής Στατιστικής Αρχής, κατά το μήνα Μάρτιο 2010, το μέγεθος της συνολικής Οικοδομικής Δραστηριότητας (Ιδιωτικής - Δημόσιας) μετρούμενο με βάση τις εκδοθείσες άδειες, στο σύνολο της Χώρας, ανήλθε σε 4.896 οικοδομικές άδειες, που αντιστοιχούν σε 846,8 χιλιάδες m^2 επιφάνειας και 2.978,6 χιλιάδες m^3 όγκου, παρουσίασε δηλαδή, μία μικρή αύξηση κατά 3,8% στον αριθμό των οικοδομικών αδειών, ενώ αντίστοιχα μειώθηκε κατά 29,7% η επιφάνεια και κατά 35,0 % ο όγκος, σε σχέση με τον αντίστοιχο μήνα του έτους 2009 (Πίνακας 1).

Το μέγεθος της Ιδιωτικής Οικοδομικής Δραστηριότητας, στο σύνολο της Χώρας, ανήλθε σε 4.856 οικοδομικές άδειες, που αντιστοιχούν σε 817,8 χιλιάδες m^2 επιφάνειας και 2.853,1 χιλιάδες m^3 όγκου, παρουσίασε, δηλαδή, αύξηση κατά 3,6% στον αριθμό των οικοδομικών αδειών και μείωση κατά 30,5% στην επιφάνεια και κατά 36,3% στον όγκο σε σχέση με τον αντίστοιχο μήνα του έτους 2009 (Πίνακας 2)

Αντίστοιχα το μέγεθος της Δημόσιας Οικοδομικής Δραστηριότητας κατά το μήνα Μάρτιο 2010, στο σύνολο της Χώρας, ανήλθε σε 40 οικοδομικές άδειες, που αντιστοιχούν σε 28,9 χιλιάδες m^2 επιφάνειας και 125,6 χιλιάδες m^3 όγκου.

Το ποσοστό συμμετοχής της Δημόσιας Οικοδομικής Δραστηριότητας στο συνολικό οικοδομικό όγκο, για το μήνα Μάρτιο 2010, είναι 4,2%.

Κατά την περίοδο των τελευταίων δώδεκα μηνών, δηλαδή από τον Απρίλιο 2009 έως τον Μάρτιο 2010, το μέγεθος της συνολικής Οικοδομικής Δραστηριότητας (Ιδιωτικής-Δημόσιας) στο σύνολο της Χώρας μετρούμενο με βάση τις εκδοθείσες οικοδομικές άδειες, ανήλθε σε 55.833 οικοδομικές άδειες, που αντιστοιχούν σε 12.642,2 χιλιάδες m^2 επιφάνειας και 46.622,8 χιλιάδες m^3 όγκου. Παρατηρήθηκε δηλαδή, μείωση κατά 13,2 % στον αριθμό των οικοδομικών αδειών, κατά 22,5% στην επιφάνεια και κατά 26,8% στον όγκο σε σχέση με την αντίστοιχη περίοδο Απριλίου 2008 - Μαρτίου 2009 (Πίνακας 3).

Κατά την ίδια χρονική περίοδο, Απριλίου 2009 - Μαρτίου 2010, η Ιδιωτική Οικοδομική Δραστηριότητα, εμφανίζει στο σύνολο της Χώρας, μείωση κατά 13,3% στον αριθμό των εκδοθεισών οικοδομικών αδειών, κατά 23,3% στην επιφάνεια και κατά 28,0 % στον όγκο, σε σύγκριση με την αντίστοιχη περίοδο Απριλίου 2008 - Μαρτίου 2009 (Πίνακας 4).

Το ποσοστό συμμετοχής της Δημόσιας Οικοδομικής Δραστηριότητας στο συνολικό οικοδομικό όγκο, για την ανωτέρω περίοδο, είναι 3,7%.

Το τρίμηνο Ιανουαρίου-Μαρτίου 2010, η συνολική Οικοδομική Δραστηριότητα εμφανίζει, στο σύνολο της Χώρας, μείωση κατά 2,8% στον αριθμό των εκδοθεισών οικοδομικών αδειών, κατά 12,2 % στην επιφάνεια και κατά 20,9 % στον όγκο σε σχέση με το αντίστοιχο τρίμηνο του έτους 2009 (Πίνακας 6).

Επισημαίνεται, ότι οι αιτήσεις και η έκδοση των οικοδομικών αδειών επηρεάζονται από τις αλλαγές των διατάξεων περί όρων δόμησης, καθώς και από τις τροποποιήσεις του Γενικού Οικοδομικού Κώδικα.

Πληροφορίες:

Δ/ση Στατιστικών Δευτερογενούς Τομέα

Τμήμα Στ. Κατασκευών & Περιβάλλοντος

Παπανάγου Ιωάννα

Τηλ. : 213 1352045

Fax : 213 1352456

e-mail : papanag@statistics.gr

Πίνακας 1. Συνολική Οικοδομική Δραστηριότητα (Ιδιωτική-Δημόσια), κατά Περιφέρεια, για το μήνα Μάρτιο των ετών 2009 και 2010 *

Περιφέρεια	Αριθμός αδειών **			Επιφάνεια (σε χιλ. m ²)			Όγκος (σε χιλ. m ³)		
	Μάρτιος		Μεταβολή (%)	Μάρτιος		Μεταβολή (%)	Μάρτιος		Μεταβολή (%)
	2009	2010		2009	2010		2009	2010	
Αν.Μακεδονία & Θράκη	249	213	-14,5	55,6	52,9	-4,9	219,7	193,4	-12,0
Κεντρική Μακεδονία	642	570	-11,2	172,2	96,3	-44,1	711,0	372,5	-47,6
Δυτική Μακεδονία	82	83	1,2	18,1	27,4	51,5	59,6	104,5	75,5
Θεσσαλία	314	313	-0,3	91,6	58,7	-35,9	343,0	214,4	-37,5
Ήπειρος	190	171	-10,0	45,1	38,4	-14,9	173,9	129,1	-25,7
Ιόνια Νησιά	160	180	12,5	26,4	32,2	22,1	89,7	110,8	23,6
Δυτική Ελλάδα	332	438	31,9	66,8	87,6	31,2	244,8	310,6	26,8
Στερεά Ελλάδα	321	427	33,0	74,2	75,7	2,0	259,6	250,4	-3,5
Πελοπόννησος	393	548	39,4	136,1	74,8	-45,0	452,9	245,3	-45,8
Αττική	1.386	1.249	-9,9	365,7	169,1	-53,8	1.453,2	565,8	-61,1
Βόρειο Αιγαίο	128	115	-10,2	22,6	16,8	-25,5	71,3	59,1	-17,1
Νότιο Αιγαίο	181	268	48,1	35,6	34,8	-2,4	118,6	128,0	7,9
Κρήτη	341	321	-5,9	94,1	81,9	-13,0	387,5	294,6	-24,0
Σύνολο Χώρας	4.719	4.896	3,8	1.204,2	846,8	-29,7	4.584,9	2.978,6	-35,0

* Προσωρινά στοιχεία

** Η έκδοση αδειών δεν συνοδεύεται πάντα από δημιουργία στοιχείων επιφάνειας και όγκου και εκτός των νέων οικοδομών αφορά επισκευές, αναπαλαιώσεις, κατεδαφίσεις, αναθεωρήσεις κ.λ.π.

Πίνακας 1. Ιδιωτική Οικοδομική Δραστηριότητα (Ιδιωτική-Δημόσια), κατά Περιφέρεια, για το μήνα Μάρτιο των ετών 2009 και 2010 *

Περιφέρεια	Αριθμός αδειών **			Επιφάνεια (σε χιλ. m ²)			Όγκος (σε χιλ. m ³)		
	Μάρτιος		Μεταβολή (%)	Μάρτιος		Μεταβολή (%)	Μάρτιος		Μεταβολή (%)
	2009	2010		2009	2010		2009	2010	
Αν.Μακεδονία & Θράκη	248	204	-17,7	55,6	35,1	-36,8	219,7	116,1	-47,2
Κεντρική Μακεδονία	631	557	-11,7	161,3	94,4	-41,5	661,5	364,8	-44,8
Δυτική Μακεδονία	78	82	5,1	17,5	26,9	53,9	57,5	103,0	79,3
Θεσσαλία	310	308	-0,6	80,1	53,8	-32,8	306,3	190,8	-37,7
Ήπειρος	187	171	-8,6	43,5	38,4	-11,8	167,1	129,1	-22,7
Ιόνια Νησιά	159	180	13,2	25,4	32,2	26,9	86,0	110,8	28,8
Δυτική Ελλάδα	330	436	32,1	66,8	86,4	29,4	244,8	304,8	24,5
Στερεά Ελλάδα	320	427	33,4	72,9	75,7	3,9	253,3	250,4	-1,1
Πελοπόννησος	389	544	39,8	135,0	74,0	-45,2	448,7	242,4	-46,0
Αττική	1.385	1.249	-9,8	365,7	169,1	-53,7	1.453,2	565,8	-61,1
Βόρειο Αιγαίο	128	115	-10,2	22,6	16,8	-25,5	71,3	59,1	-17,1
Νότιο Αιγαίο	181	268	48,1	35,6	34,8	-2,4	118,6	128,0	7,9
Κρήτη	340	315	-7,4	94,1	80,2	-14,9	387,5	287,7	-25,8
Σύνολο Χώρας	4.686	4.856	3,6	1.176,1	817,8	-30,5	4.475,7	2.853,1	-36,3

* Προσωρινά στοιχεία

** Η έκδοση αδειών δεν συνοδεύεται πάντα από δημιουργία στοιχείων επιφάνειας και όγκου και εκτός των νέων οικοδομών αφορά επισκευές, αναπαλαιώσεις, κατεδαφίσεις, αναθεωρήσεις κ.λ.π.

Πίνακας 3. Συνολική Οικοδομική Δραστηριότητα (Ιδιωτική-Δημόσια), κατά Περιφέρεια, για την περίοδο Απριλίου 2008 - Μαρτίου 2009 και Απριλίου 2009 - Μαρτίου 2010 *

Περιφέρεια	Αριθμός αδειών			Επιφάνεια (σε χιλ. m ²)			Όγκος (σε χιλ. m ³)		
	Απρίλιος-Μάρτιος		Μεταβολή (%)	Απρίλιος-Μάρτιος		Μεταβολή (%)	Απρίλιος-Μάρτιος		Μεταβολή (%)
	2008 -2009	2009 - 2010		2008 -2009	2009 - 2010		2008 -2009	2009 - 2010	
Αν.Μακεδονία & Θράκη	3.255	2.871	-11,8	796,7	648,1	-18,7	3.062,1	2.353,0	-23,2
Κεντρική Μακεδονία	8.512	7.170	-15,8	2.658,0	1.866,2	-29,8	12.021,1	7.423,5	-38,2
Δυτική Μακεδονία	1.221	1.036	-15,2	393,2	282,4	-28,2	1.628,0	1.146,8	-29,6
Θεσσαλία	4.026	3.335	-17,2	1.189,9	804,3	-32,4	4.615,1	2.996,6	-35,1
Ήπειρος	2.222	2.033	-8,5	603,9	624,5	3,4	2.270,7	2.324,8	2,4
Ιόνια Νησιά	2.395	2.066	-13,7	472,1	373,0	-21,0	1.580,6	1.314,2	-16,9
Δυτική Ελλάδα	4.439	4.433	-0,1	1.161,9	884,7	-23,9	4.614,3	3.181,1	-31,1
Στερεά Ελλάδα	4.874	4.296	-11,9	1.115,4	1.027,9	-7,8	4.717,4	4.030,6	-14,6
Πελοπόννησος	5.353	4.803	-10,3	1.378,6	1.004,1	-27,2	5.004,2	3.537,7	-29,3
Αττική	18.259	15.206	-16,7	4.097,5	3.229,1	-21,2	15.486,0	11.679,7	-24,6
Βόρειο Αιγαίο	1.818	1.591	-12,5	288,6	224,2	-22,3	1.011,2	746,1	-26,2
Νότιο Αιγαίο	3.724	3.451	-7,3	808,1	607,3	-24,8	2.803,5	1.997,7	-28,7
Κρήτη	4.222	3.542	-16,1	1.345,7	1.066,6	-20,7	4.911,6	3.891,2	-20,8
Σύνολο Χώρας	64.320	55.833	-13,2	16.309,5	12.642,2	-22,5	63.725,8	46.622,8	-26,8

* Προσωρινά στοιχεία

Πίνακας 4. Ιδιωτική Οικοδομική Δραστηριότητα, κατά Περιφέρεια, για την περίοδο Απριλίου 2008 - Μαρτίου 2009 και Απριλίου 2009 - Μαρτίου 2010 *

Περιφέρεια	Αριθμός αδειών			Επιφάνεια (σε χιλ. m ²)			Όγκος (σε χιλ. m ³)		
	Απρίλιος-Μάρτιος		Μεταβολή (%)	Απρίλιος-Μάρτιος		Μεταβολή (%)	Απρίλιος-Μάρτιος		Μεταβολή (%)
	2008 -2009	2009 - 2010		2008 -2009	2009 - 2010		2008 -2009	2009 - 2010	
Αν.Μακεδονία & Θράκη	3.217	2.800	-13,0	784,8	595,3	-24,1	3.011,8	2.135,4	-29,1
Κεντρική Μακεδονία	8.371	7.037	-15,9	2.571,9	1.780,8	-30,8	11.687,9	7.054,0	-39,6
Δυτική Μακεδονία	1.195	1.008	-15,6	381,2	256,3	-32,8	1.562,8	1.013,5	-35,1
Θεσσαλία	3.922	3.299	-15,9	1.131,9	775,4	-31,5	4.348,1	2.857,2	-34,3
Ήπειρος	2.196	1.999	-9,0	588,1	598,4	1,7	2.207,9	2.221,2	0,6
Ιόνια Νησιά	2.385	2.050	-14,0	469,6	370,3	-21,1	1.570,6	1.304,3	-17,0
Δυτική Ελλάδα	4.419	4.403	-0,4	1.112,7	870,8	-21,7	4.404,1	3.115,7	-29,3
Στερεά Ελλάδα	4.854	4.249	-12,5	1.092,1	963,1	-11,8	4.584,1	3.671,5	-19,9
Πελοπόννησος	5.312	4.761	-10,4	1.359,5	986,7	-27,4	4.930,4	3.472,5	-29,6
Αττική	18.231	15.186	-16,7	4.074,5	3.210,6	-21,2	15.389,8	11.594,2	-24,7
Βόρειο Αιγαίο	1.807	1.578	-12,7	286,8	224,1	-21,9	1.003,1	745,8	-25,6
Νότιο Αιγαίο	3.711	3.443	-7,2	798,5	603,2	-24,5	2.765,4	1.980,3	-28,4
Κρήτη	4.202	3.505	-16,6	1.330,0	1.029,1	-22,6	4.841,4	3.723,3	-23,1
Σύνολο Χώρας	63.822	55.318	-13,3	15.981,6	12.264,2	-23,3	62.307,5	44.888,9	-28,0

* Προσωρινά στοιχεία

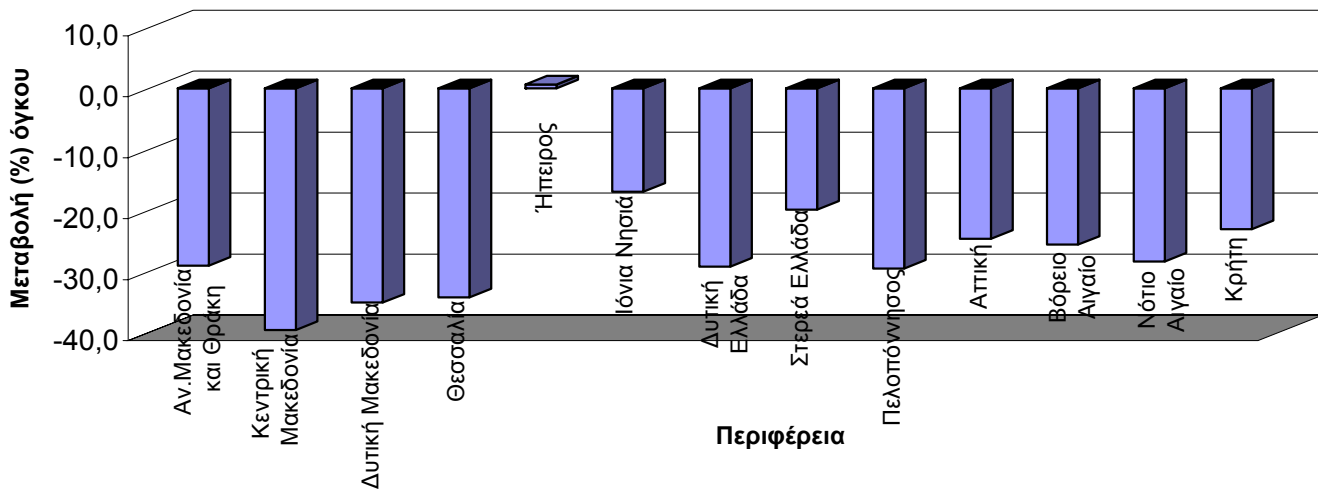
Πίνακας 5. Συνολική Οικοδομική Δραστηριότητα (Ιδιωτική-Δημόσια), κατά Περιφέρεια, για την περίοδο Ιανουαρίου - Μαρτίου των ετών 2009 και 2010 *

Περιφέρεια	Αριθμός αδειών			Επιφάνεια (σε χιλ. m ²)			Όγκος (σε χιλ. m ³)		
	Ιανουάριος- Μάρτιος 2009	Μάρτιος 2010	Μεταβολή (%)	Ιανουάριος- Μάρτιος 2009	Μάρτιος 2010	Μεταβολή (%)	Ιανουάριος- Μάρτιος 2009	Μάρτιος 2010	Μεταβολή (%)
Αν.Μακεδονία & Θράκη	708	621	-12,3	162	166	2,6	616	611	-0,8
Κεντρική Μακεδονία	1.696	1.523	-10,2	465	393	-15,5	2.375	1.422	-40,1
Δυτική Μακεδονία	220	201	-8,6	46	57	24,6	160	236	47,6
Θεσσαλία	778	786	1,0	215	187	-13,1	771	682	-11,6
Ήπειρος	462	455	-1,5	121	96	-20,5	445	327	-26,5
Ιόνια Νησιά	427	456	6,8	72	86	19,1	246	302	22,5
Δυτική Ελλάδα	958	964	0,6	254	197	-22,2	1.026	689	-32,9
Στερεά Ελλάδα	990	913	-7,8	211	189	-10,2	954	666	-30,3
Πελοπόννησος	1.040	1.201	15,5	285	243	-14,6	984	838	-14,9
Αττική	3.831	3.690	-3,7	867	732	-15,6	3.269	2.533	-22,5
Βόρειο Αιγαίο	372	394	5,9	49	59	22,0	158	198	25,4
Νότιο Αιγαίο	683	751	10,0	132	130	-1,1	444	416	-6,3
Κρήτη	897	735	-18,1	276	233	-15,5	1.009	940	-6,9
Σύνολο Χώρας	13.062	12.690	-2,8	3.154,8	2.770,4	-12,2	12.458,7	9.858,7	-20,9

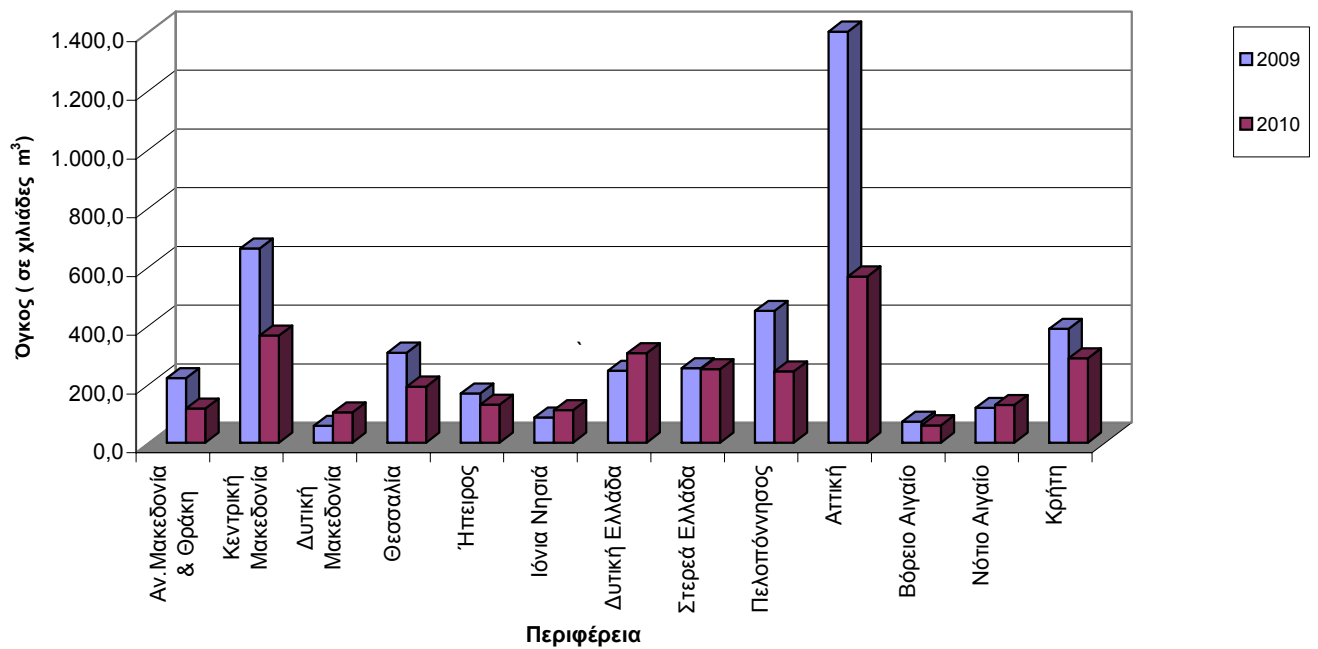
Πίνακας 6. Ιδιωτική Οικοδομική Δραστηριότητα (Ιδιωτική-Δημόσια), κατά Περιφέρεια, για την περίοδο Ιανουαρίου - Μαρτίου των ετών 2009 και 2010 *

Περιφέρεια	Αριθμός αδειών			Επιφάνεια (σε χιλ. m ²)			Όγκος (σε χιλ. m ³)		
	Ιανουάριος- Μάρτιος 2009	Μάρτιος 2010	Μεταβολή (%)	Ιανουάριος- Μάρτιος 2009	Μάρτιος 2010	Μεταβολή (%)	Ιανουάριος- Μάρτιος 2009	Μάρτιος 2010	Μεταβολή (%)
Αν.Μακεδονία & Θράκη	702	604	-14,0	158	141	-10,9	599	507	-15,4
Κεντρική Μακεδονία	1.660	1.495	-9,9	436	389	-10,8	2.240	1.408	-37,1
Δυτική Μακεδονία	212	198	-6,6	42	54	29,1	147	227	54,0
Θεσσαλία	764	777	1,7	200	180	-10,3	721	650	-9,8
Ήπειρος	456	448	-1,8	119	94	-21,2	437	316	-27,7
Ιόνια Νησιά	424	454	7,1	71	86	20,8	240	300	24,9
Δυτική Ελλάδα	952	958	0,6	221	194	-12,0	890	676	-24,1
Στερεά Ελλάδα	988	911	-7,8	206	189	-8,0	927	665	-28,3
Πελοπόννησος	1.028	1.194	16,1	280	242	-13,8	966	833	-13,8
Αττική	3.827	3.686	-3,7	867	725	-16,4	3.268	2.513	-23,1
Βόρειο Αιγαίο	365	391	7,1	49	59	22,0	158	198	25,4
Νότιο Αιγαίο	679	750	10,5	129	130	1,0	434	415	-4,3
Κρήτη	896	726	-19,0	276	224	-18,8	1.009	897	-11,1
Σύνολο Χώρας	12.953	12.592	-2,8	3.054,8	2.708,3	-11,3	12.035,2	9.604,5	-20,2

Γράφημα 1. Ιδιωτική Οικοδομική Δραστηριότητα. Μεταβολή (%) του οικοδομικού όγκου, κατά Περιφέρεια, για την περίοδο Απριλίου 2008 - Μαρτίου 2009 και Απριλίου 2009 - Μαρτίου 2010



Γράφημα 2. Ιδιωτική Οικοδομική Δραστηριότητα, κατά Περιφέρεια, για το μήνα Μάρτιο των ετών 2009 και 2010



ΕΠΕΞΗΓΗΜΑΤΙΚΕΣ ΣΗΜΕΙΩΣΕΙΣ

Έρευνα Οικοδομικής Δραστηριότητας Η Έρευνα Οικοδομικής Δραστηριότητας παρέχει στοιχεία απογραφικά σε μηνιαία και ετήσια βάση, από το έτος 1964. Σκοπός της έρευνας είναι η καταγραφή όλων των εκδοθεισών οικοδομικών αδειών μέσω των διοικητικών αρχών που τις εκδίδουν, συμπληρώνοντας το αντίστοιχο στατιστικό δελτίο. Καταγράφονται όλα τα χαρακτηριστικά της έρευνας, δηλ. είδος οικοδομικής άδειας, είδος κατασκευής, είδος οικοδομής, στοιχεία οικοδομής και λοιπών βοηθητικών χώρων, είδος χρήσης της οικοδομής, επιφάνεια, όγκος και προϋπολογισμός.

Νομικό πλαίσιο

Η έρευνα είναι πλήρως εναρμονισμένη με την Ευρωπαϊκή νομοθεσία. Η κύρια νομοθετική πράξη είναι ο Κανονισμός (ΕΚ) αριθ. 1165/1998, όπως αυτός έχει τροποποιηθεί με τον Κανονισμό 1158/2005 (ΕΚ) και ακολουθεί την κατάταξη των κατασκευών (CC).

Περίοδος Αναφοράς 01/3/2010 έως 31/3/2010

Κάλυψη Η έρευνα είναι απογραφική και περιλαμβάνει το σύνολο των εκδοθεισών αδειών σε ολόκληρη τη χώρα.

Ορισμοί **Οικοδομική άδεια:** Η οικοδομική άδεια αναφέρεται σε όλα τα είδη των οικοδομικών αδειών. Δηλαδή τις οικοδομικές άδειες για νέα οικοδομή ή προσθήκη, επισκευή, αναπαλαίωση, κατεδάφιση, περιτοίχιση, νομιμοποίηση, αναθεώρηση και τροποποίηση οικοδομής.

Η έννοια της οικοδομής ταυτίζεται με την έννοια του κτιρίου.

Κτίριο είναι κάθε μόνιμη και ανεξάρτητη οικοδομική κατασκευή, η οποία έχει τοίχους και στέγη και αποτελείται από ένα ή περισσότερα δωμάτια ή λοιπούς χώρους. Κατά κανόνα, τα κτίρια έχουν τέσσερις (4) τοίχους. Θεωρείται όμως κτίριο και μια μόνιμη οικοδομική κατασκευή, η οποία είναι ανοικτή από τη μία ή τις δύο πλευρές της, αρκεί να έχει στέγη.

Νέα οικοδομή είναι κάθε οικοδομή που κτίζεται από την αρχή σε ακάλυπτο έδαφος ή στη θέση παλιάς οικοδομής που κατεδαφίστηκε.

Προσθήκη οικοδομής είναι κάθε μόνιμη οικοδομική κατασκευή που προσθέτει οικοδομικό όγκο (χώρο) σε υπάρχουσα οικοδομή είτε σε έκταση είτε σε ύψος είτε και με τους δύο τρόπους, συγχρόνως, και δημιουργεί κατοικία ή κατάστημα ή και τα δύο.

Όγκος οικοδομής, νοείται, ο ακαθάριστος οικοδομικός όγκος, δηλαδή ο χώρος που περιλαμβάνεται μεταξύ της εξωτερικής επιφάνειας των εξωτερικών τοίχων, του χαμηλότερου δαπέδου(του υπογείου, αν υπάρχει, η του ισογείου) και της στέγης της οικοδομής. Αν μεταξύ του χαμηλότερου δαπέδου και της στέγης της οικοδομής μεσολαβεί πυλωτή, ο όγκος αυτής συνυπολογίζεται στο σύνολο του όγκου των λοιπών χώρων. Ο όγκος της οικοδομής υπολογίζεται κατά την έκδοση άδειας από τις αρμόδιες αρχές.

Επιφάνεια οικοδομής θεωρείται το άθροισμα της έκτασης κάθε ορόφου, υπολογιζόμενο μέχρι την εξωτερική όψη των εξωτερικών τοίχων, καθώς και των λοιπών βοηθητικών χώρων.

Γενική Παρατήρηση Τυχόν διαφορές μεταξύ του αθροίσματος των επιμέρους ποσών και των ποσών που αναγράφονται ως σύνολα οφείλονται στη στρογγυλοποίηση.

Παραπομπές Περισσότερες πληροφορίες (πίνακες, ερωτηματολόγια, μεθοδολογία) σχετικά με την Έρευνα Οικοδομικής Δραστηριότητας υπάρχουν στην ιστοσελίδα της ΕΛ.ΣΤΑΤ. (www.statistics.gr) στο σύνδεσμο «Στατιστικά Θέματα > Οικοδόμηση-Κατασκευές> Οικοδόμηση>Οικοδομική Δραστηριότητα».