



Δ Ε Λ Τ Ι Ο Τ Υ Π Ο Υ

ΟΙΚΟΔΟΜΙΚΗ ΔΡΑΣΤΗΡΙΟΤΗΤΑ

ΙΟΥΝΙΟΣ 2008

Η Γενική Γραμματεία Εθνικής Στατιστικής Υπηρεσίας της Ελλάδος ανακοινώνει προσωρινά στοιχεία σχετικά με την Οικοδομική Δραστηριότητα, με βάση τις οικοδομικές άδειες που εκδόθηκαν από τις Πολεοδομίες της Χώρας κατά το μήνα Ιούνιο 2008.

ΜΕΙΩΣΗ ΤΗΣ ΣΥΝΟΛΙΚΗΣ ΟΙΚΟΔΟΜΙΚΗΣ ΔΡΑΣΤΗΡΙΟΤΗΤΑΣ (ΙΔΙΩΤΙΚΗΣ-ΔΗΜΟΣΙΑΣ) ΚΑΤΑ ΤΗΝ ΠΕΡΙΟΔΟ ΙΑΝΟΥΑΡΙΟΥ - ΙΟΥΝΙΟΥ 2008, ΣΕ ΣΥΓΚΡΙΣΗ ΜΕ ΤΗΝ ΑΝΤΙΣΤΟΙΧΗ ΠΕΡΥΣΙΝΗ ΠΕΡΙΟΔΟ

Κατά την περίοδο Ιανουαρίου - Ιουνίου 2008, η Οικοδομική Δραστηριότητα (Ιδιωτική-Δημόσια), στο σύνολο της Χώρας, συνοψίζεται στην έκδοση 32.666 οικοδομικών αδειών, που αντιστοιχούν σε 8.567,1 χιλιάδες m² επιφάνειας και 33.066,3 χιλιάδες m³ όγκου, έναντι 40.054 οικοδομικών αδειών που εκδόθηκαν κατά την αντίστοιχη περίοδο του 2007 και αντιστοιχούσαν σε 10.159,8 χιλιάδες m² επιφάνειας και 38.577,7 χιλιάδες m³ όγκου. Παρατηρήθηκε, δηλαδή, μείωση κατά 18,4% στον αριθμό των οικοδομικών αδειών, κατά 15,7% στην επιφάνεια και κατά 14,3% στον όγκο. Το ποσοστό συμμετοχής της Δημόσιας Οικοδομικής Δραστηριότητας στο συνολικό οικοδομικό όγκο, για την ανωτέρω περίοδο του 2008, είναι 1,5%.

Πίνακας 1. Συνολική Οικοδομική Δραστηριότητα (Ιδιωτική-Δημόσια) κατά Περιφέρεια, για την περίοδο Ιανουαρίου - Ιουνίου των ετών 2007 και 2008

Περιφέρεια	Αριθμός αδειών			Επιφάνεια (σε χιλ. m ²)			Όγκος (σε χιλ. m ³)		
	Ιανουάριος - Ιούνιος		Μεταβολή (%)	Ιανουάριος - Ιούνιος		Μεταβολή (%)	Ιανουάριος - Ιούνιος		Μεταβολή (%)
	2007	2008		2007	2008		2007	2008	
Αν.Μακεδονία & Θράκη	1.999	1.524	-23,8	520,2	401,0	-22,9	1.985,9	1.621,5	-18,4
Κεντρική Μακεδονία	4.931	4.362	-11,5	1.689,9	1.473,7	-12,8	7.420,9	6.584,6	-11,3
Δυτική Μακεδονία	662	540	-18,4	206,8	173,1	-16,3	756,3	691,0	-8,6
Θεσσαλία	2.544	1.933	-24,0	709,2	581,1	-18,1	2.724,6	2.246,7	-17,5
Ήπειρος	1.200	1.167	-2,8	336,3	311,0	-7,5	1.222,7	1.100,0	-10,0
Ιόνια Νησιά	1.473	1.268	-13,9	327,0	257,5	-21,2	1.138,5	882,7	-22,5
Δυτική Ελλάδα	2.693	2.273	-15,6	614,5	527,6	-14,1	2.425,8	1.961,7	-19,1
Στερεά Ελλάδα	3.003	2.351	-21,7	788,9	631,4	-20,0	3.021,6	2.871,2	-5,0
Πελοπόννησος	3.315	2.657	-19,8	779,6	741,1	-4,9	2.706,5	2.593,2	-4,2
Αττική	12.746	9.524	-25,3	2.752,9	2.096,6	-23,8	9.994,1	7.591,0	-24,0
Βόρειο Αιγαίο	1.135	965	-15,0	179,5	156,8	-12,7	657,1	573,5	-12,7
Νότιο Αιγαίο	1.773	1.871	5,5	427,6	447,3	4,6	1.516,3	1.530,8	1,0
Κρήτη	2.580	2.231	-13,5	827,3	769,0	-7,1	3.007,1	2.818,6	-6,3
Σύνολο Χώρας	40.054	32.666	-18,4	10.159,8	8.567,1	-15,7	38.577,7	33.066,3	-14,3

Η συνολική Οικοδομική Δραστηριότητα (Ιδιωτική-Δημόσια) κατά το μήνα Ιούνιο 2008, στο σύνολο της Χώρας, συνοψίζεται στην έκδοση 6.293 οικοδομικών αδειών, που αντιστοιχούν σε 1.560,2 χιλιάδες m² επιφάνειας και 5.920,8 χιλιάδες m³ όγκου, έναντι 7.495 οικοδομικών αδειών που εκδόθηκαν κατά τον αντίστοιχο μήνα του 2007 και αντιστοιχούσαν σε 1.880,8 χιλιάδες m² επιφάνειας και 7.289,9 χιλιάδες m³ όγκου. Παρατηρήθηκε, δηλαδή, μείωση κατά 16,0% στον αριθμό των οικοδομικών αδειών, κατά 17,0% στην επιφάνεια και κατά 18,8% στον όγκο.

Η Δημόσια Οικοδομική Δραστηριότητα κατά το μήνα Ιούνιο 2008 στο σύνολο της Χώρας, συνοψίζεται στην έκδοση 37 οικοδομικών αδειών, που αντιστοιχούν σε 15,5 χιλιάδες m² επιφάνειας και σε 71,9 χιλιάδες m³ όγκου, έναντι 53 οικοδομικών αδειών που εκδόθηκαν κατά τον αντίστοιχο μήνα του 2007 και αντιστοιχούσαν σε 49,6 χιλιάδες m² επιφάνειας και 214,3 χιλιάδες m³ όγκου. Το ποσοστό συμμετοχής της Δημόσιας Οικοδομικής Δραστηριότητας στο συνολικό οικοδομικό όγκο, για το μήνα Ιούνιο 2008, είναι 1,2%.

Πίνακας 2. Συνολική Οικοδομική Δραστηριότητα (Ιδιωτική-Δημόσια), κατά Περιφέρεια, για το μήνα Ιούνιο των ετών 2007 και 2008

Περιφέρεια	Αριθμός αδειών			Επιφάνεια (σε χιλ. m ²)			Όγκος (σε χιλ. m ³)		
	Ιούνιος		Μεταβολή (%)	Ιούνιος		Μεταβολή (%)	Ιούνιος		Μεταβολή (%)
	2007	2008		2007	2008		2007	2008	
Αν.Μακεδονία & Θράκη	366	307	-16,1	104,7	79,9	-23,7	420,7	320,7	-23,8
Κεντρική Μακεδονία	919	804	-12,5	301,8	240,6	-20,3	1.349,1	1.045,5	-22,5
Δυτική Μακεδονία	132	110	-16,7	62,0	32,0	-48,4	250,1	137,7	-44,9
Θεσσαλία	496	401	-19,2	133,9	116,1	-13,3	560,1	468,7	-16,3
Ήπειρος	222	234	5,4	54,4	53,7	-1,1	197,0	191,5	-2,8
Ιόνια Νησιά	253	261	3,2	66,5	53,7	-19,2	230,6	183,3	-20,5
Δυτική Ελλάδα	495	437	-11,7	108,4	93,3	-13,9	453,1	354,4	-21,8
Στερεά Ελλάδα	536	414	-22,8	142,2	105,8	-25,5	544,3	450,6	-17,2
Πελοπόννησος	619	544	-12,1	138,7	172,5	24,4	458,9	613,3	33,6
Αττική	2402	1904	-20,7	509,9	393,8	-22,8	1.851,5	1.404,0	-24,2
Βόρειο Αιγαίο	195	186	-4,6	29,6	21,9	-26,0	115,7	77,3	-33,2
Νότιο Αιγαίο	331	317	-4,2	73,4	78,0	6,2	257,1	254,3	-1,1
Κρήτη	529	374	-29,3	155,4	118,9	-23,5	601,6	419,4	-30,3
Σύνολο Χώρας	7.495	6.293	-16,0	1.880,8	1.560,2	-17,0	7.289,9	5.920,8	-18,8

ΜΕΙΩΣΗ ΤΗΣ ΙΔΙΩΤΙΚΗΣ ΟΙΚΟΔΟΜΙΚΗΣ ΔΡΑΣΤΗΡΙΟΤΗΤΑΣ ΚΑΤΑ ΤΗΝ ΠΕΡΙΟΔΟ ΙΑΝΟΥΑΡΙΟΥ-ΙΟΥΝΙΟΥ 2008, ΣΕ ΣΥΓΚΡΙΣΗ ΜΕ ΤΗΝ ΑΝΤΙΣΤΟΙΧΗ ΠΕΡΥΣΙΝΗ ΠΕΡΙΟΔΟ

Κατά τη χρονική περίοδο Ιανουαρίου-Ιουνίου 2008, η Ιδιωτική Οικοδομική Δραστηριότητα εμφανίζει, στο σύνολο της Χώρας, μείωση κατά 18,5% στον αριθμό των εκδοθεισών οικοδομικών αδειών, κατά 15,4% στην επιφάνεια και κατά 13,9% στον όγκο, σε σύγκριση με την αντίστοιχη περίοδο του έτους 2007.

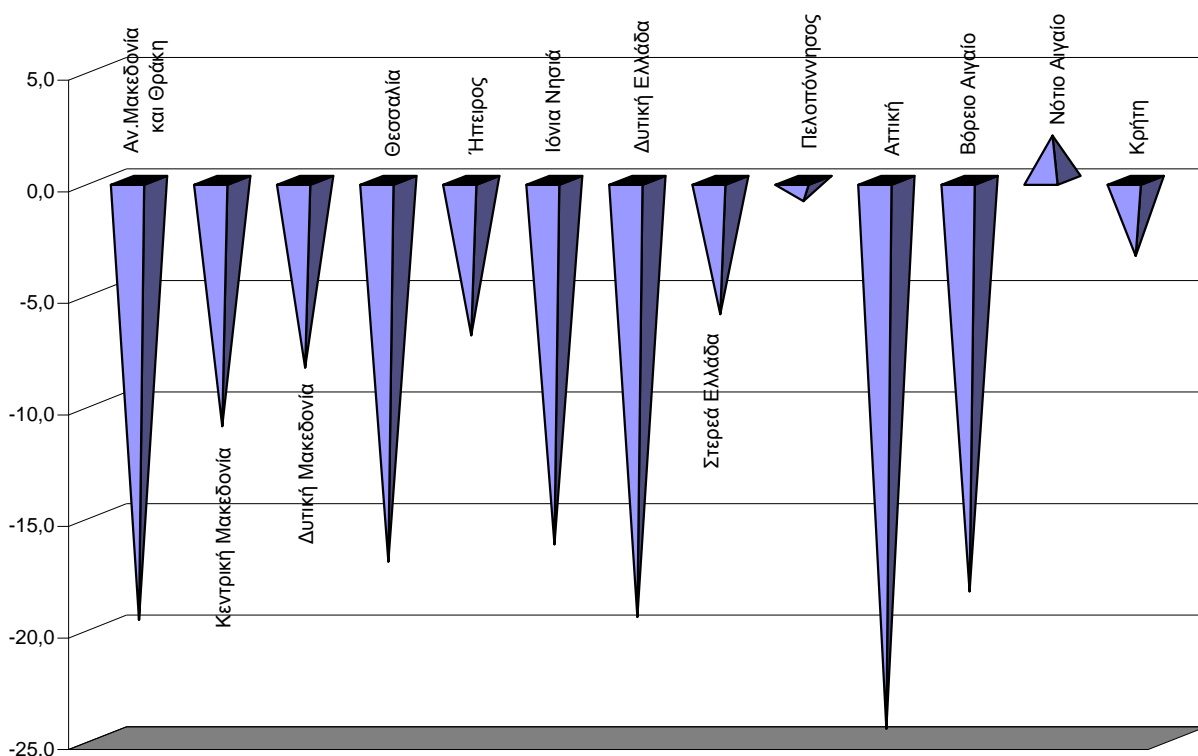
Ο οικοδομικός όγκος στην Περιφέρεια Αττικής, κατά την περίοδο Ιανουαρίου-Ιουνίου 2008, ανήλθε σε 7.527,2 χιλιάδες m³, έναντι 9.980,0 χιλιάδων m³ κατά την αντίστοιχη περίοδο του 2007 (μείωση κατά 24,6%).

Ο οικοδομικός όγκος στην υπόλοιπη Χώρα, κατά την περίοδο Ιανουαρίου-Ιουνίου 2008, ανήλθε σε 25.039,0 χιλιάδες m³, έναντι 27.848,5 χιλιάδων m³ κατά την αντίστοιχη περίοδο του 2007 (μείωση κατά 10,1%).

**Πίνακας 3. Ιδιωτική Οικοδομική Δραστηριότητα, κατά Περιφέρεια, για την περίοδο
Ιανουαρίου - Ιουνίου των ετών 2007 και 2008**

Περιφέρεια	Αριθμός αδειών			Επιφάνεια (σε χιλ. m ²)			Όγκος (σε χιλ. m ³)		
	Ιανουάριος - Ιούνιος		Μεταβολή (%)	Ιανουάριος - Ιούνιος		Μεταβολή (%)	Ιανουάριος - Ιούνιος		Μεταβολή (%)
	2007	2008		2007	2008		2007	2008	
Αν. Μακεδονία & Θράκη	1.962	1.493	-23,9	504,8	383,9	-24,0	1.896,0	1.522,6	-19,7
Κεντρική Μακεδονία	4.877	4.307	-11,7	1.653,1	1.442,1	-12,8	7.267,1	6.466,5	-11,0
Δυτική Μακεδονία	652	530	-18,7	199,5	170,0	-14,8	722,8	662,1	-8,4
Θεσσαλία	2.518	1.892	-24,9	698,4	574,7	-17,7	2.675,4	2.218,4	-17,1
Ήπειρος	1.179	1.162	-1,4	325,7	307,8	-5,5	1.168,3	1.087,2	-6,9
Ιόνια Νησιά	1.463	1.263	-13,7	302,8	255,7	-15,5	1.042,7	872,6	-16,3
Δυτική Ελλάδα	2.690	2.265	-15,8	612,2	524,4	-14,4	2.418,0	1.944,8	-19,6
Στερεά Ελλάδα	2.995	2.337	-22,0	785,3	620,7	-21,0	3.006,0	2.825,6	-6,0
Πελοπόννησος	3.290	2.642	-19,7	762,5	737,4	-3,3	2.603,8	2.579,5	-0,9
Αττική	12.727	9.502	-25,3	2.749,2	2.081,7	-24,3	9.980,0	7.527,2	-24,6
Βόρειο Αιγαίο	1.133	961	-15,2	179,1	147,7	-17,5	655,7	534,8	-18,4
Νότιο Αιγαίο	1.762	1.867	6,0	422,6	446,8	5,7	1.499,0	1.529,2	2,0
Κρήτη	2.554	2.224	-12,9	798,0	763,2	-4,4	2.893,9	2.795,7	-3,4
Σύνολο Χώρας	39.802	32.445	-18,5	9.993,2	8.456,0	-15,4	37.828,5	32.566,2	-13,9

Ιδιωτική Οικοδομική Δραστηριότητα
Μεταβολή % του οικοδομικού όγκου, κατά Περιφέρεια, για την περίοδο Ιανουαρίου - Ιουνίου, μεταξύ των ετών 2007 και 2008

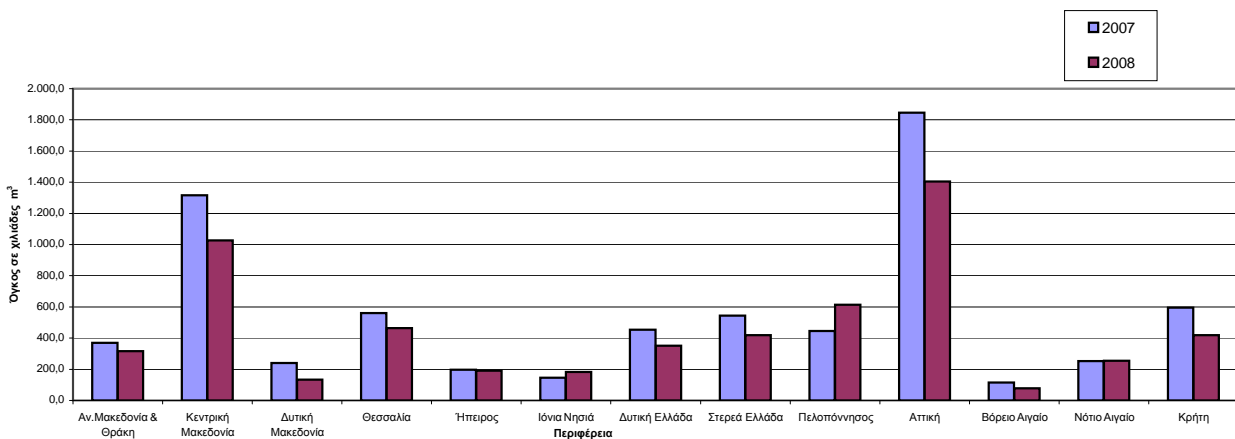


Κατά το μήνα Ιούνιο 2008 η Ιδιωτική Οικοδομική Δραστηριότητα, στο σύνολο της Χώρας, συνοψίζεται στην έκδοση 6.256 οικοδομικών αδειών, που αντιστοιχούν σε 1.544,7 χιλιάδες m² επιφάνειας και σε 5.848,9 χιλιάδες m³ όγκου, έναντι 7.442 οικοδομικών αδειών που εκδόθηκαν την αντίστοιχη περίοδο του 2007 και αντιστοιχούσαν σε 1.831,3 χιλιάδες m² επιφάνειας και 7.075,6 χιλιάδες m³ όγκου. Παρατηρήθηκε δηλαδή, μείωση κατά 15,9% στον αριθμό των οικοδομικών αδειών, κατά 15,6% στην επιφάνεια και κατά 17,3% στον όγκο.

Πίνακας 4. Ιδιωτική Οικοδομική Δραστηριότητα, κατά Περιφέρεια, για το μήνα Ιούνιο των ετών 2007 και 2008

Περιφέρεια	Αριθμός αδειών			Επιφάνεια (σε χιλ. m ²)			Όγκος (σε χιλ. m ³)		
	Ιούνιος		Μεταβολή (%)	Ιούνιος		Μεταβολή (%)	Ιούνιος		Μεταβολή (%)
	2007	2008		2007	2008		2007	2008	
Αν.Μακεδονία & Θράκη	356	302	-15,2	95,6	78,8	-17,6	369,3	316,7	-14,2
Κεντρική Μακεδονία	907	793	-12,6	293,2	237,2	-19,1	1.315,8	1.026,4	-22,0
Δυτική Μακεδονία	128	107	-16,4	59,6	31,0	-48,0	239,7	133,0	-44,5
Θεσσαλία	496	397	-20,0	133,9	115,0	-14,2	560,1	463,5	-17,2
Ήπειρος	218	232	6,4	54,2	53,3	-1,6	196,4	190,1	-3,2
Ιόνια Νησιά	249	260	4,4	45,4	53,7	18,2	145,5	183,0	25,8
Δυτική Ελλάδα	494	436	-11,7	108,4	92,4	-14,8	453,1	351,5	-22,4
Στερεά Ελλάδα	535	410	-23,4	141,9	98,6	-30,5	543,3	418,1	-23,0
Πελοπόννησος	615	541	-12,0	136,0	172,5	26,8	445,5	613,2	37,7
Αττική	2.396	1.904	-20,5	508,2	393,8	-22,5	1.845,1	1.404,0	-23,9
Βόρειο Αιγαίο	194	185	-4,6	29,4	21,9	-25,4	115,0	77,3	-32,8
Νότιο Αιγαίο	328	316	-3,7	72,0	77,9	8,2	252,2	253,9	0,7
Κρήτη	526	373	-29,1	153,5	118,7	-22,7	594,7	418,3	-29,7
Σύνολο Χώρας	7.442	6.256	-15,9	1.831,3	1.544,7	-15,6	7.075,6	5.848,9	-17,3

Ιδιωτική Οικοδομική Δραστηριότητα, κατά Περιφέρεια, για το μήνα Ιούνιο των ετών 2007 και 2008



Αρμόδιος : Παπανάγνου Ιωάννα
 Τηλ: 210 4852045
 Fax: 210 4852456
 email: papanag@statistics.gr