



ΔΕΛΤΙΟ ΤΥΠΟΥ

ΟΙΚΟΔΟΜΙΚΗ ΔΡΑΣΤΗΡΙΟΤΗΤΑ

ΜΑΪΟΣ 2008

Η Γενική Γραμματεία Εθνικής Στατιστικής Υπηρεσίας της Ελλάδος ανακοινώνει προσωρινά στοιχεία σχετικά με την Οικοδομική Δραστηριότητα, με βάση τις οικοδομικές άδειες που εκδόθηκαν από τις Πολεοδομίες της Χώρας κατά το μήνα Μάιο 2008.

ΜΕΙΩΣΗ ΤΗΣ ΣΥΝΟΛΙΚΗΣ ΟΙΚΟΔΟΜΙΚΗΣ ΔΡΑΣΤΗΡΙΟΤΗΤΑΣ (ΙΔΙΩΤΙΚΗΣ-ΔΗΜΟΣΙΑΣ) ΚΑΤΑ ΤΗΝ ΠΕΡΙΟΔΟ ΙΑΝΟΥΑΡΙΟΥ - ΜΑΪΟΥ 2008, ΣΕ ΣΥΓΚΡΙΣΗ ΜΕ ΤΗΝ ΑΝΤΙΣΤΟΙΧΗ ΠΕΡΥΣΙΝΗ ΠΕΡΙΟΔΟ

Κατά την περίοδο Ιανουαρίου - Μαΐου 2008, η Οικοδομική Δραστηριότητα (Ιδιωτική-Δημόσια), στο σύνολο της Χώρας, συνοψίζεται στην έκδοση 26.373 οικοδομικών αδειών, που αντιστοιχούν σε 7.006,9 χιλιάδες m² επιφάνειας και 27.145,6 χιλιάδες m³ όγκου, έναντι 32.559 οικοδομικών αδειών που εκδόθηκαν κατά την αντίστοιχη περίοδο του 2007 και αντιστοιχούσαν σε 8.279,0 χιλιάδες m² επιφάνειας και 31.287,8 χιλιάδες m³ όγκου. Παρατηρήθηκε, δηλαδή, μείωση κατά 19,0% στον αριθμό των οικοδομικών αδειών, κατά 15,4% στην επιφάνεια και κατά 13,2% στον όγκο. Το ποσοστό συμμετοχής της Δημόσιας Οικοδομικής Δραστηριότητας στο συνολικό οικοδομικό όγκο, για την ανωτέρω περίοδο του 2008, είναι 1,6%.

Πίνακας 1. Συνολική Οικοδομική Δραστηριότητα (Ιδιωτική-Δημόσια) κατά Περιφέρεια, για την περίοδο Ιανουαρίου - Μαΐου των ετών 2007 και 2008

Περιφέρεια	Αριθμός αδειών			Επιφάνεια (σε χιλ. m ²)			Όγκος (σε χιλ. m ³)		
	Ιανουάριος - Μάιος		Μεταβολή (%)	Ιανουάριος - Μάιος		Μεταβολή (%)	Ιανουάριος - Μάιος		Μεταβολή (%)
	2007	2008		2007	2008		2007	2008	
Αν.Μακεδονία & Θράκη	1.633	1.217	-25,5	415,5	321,2	-22,7	1.565,2	1.300,8	-16,9
Κεντρική Μακεδονία	4.012	3.558	-11,3	1.388,1	1.233,1	-11,2	6.071,8	5.539,1	-8,8
Δυτική Μακεδονία	530	430	-18,9	144,9	141,1	-2,6	506,2	553,3	9,3
Θεσσαλία	2.048	1.532	-25,2	575,3	465,0	-19,2	2.164,6	1.777,9	-17,9
Ήπειρος	978	933	-4,6	282,0	257,3	-8,8	1.025,6	908,5	-11,4
Ιόνια Νησιά	1.220	1.007	-17,5	260,5	203,8	-21,8	907,9	699,3	-23,0
Δυτική Ελλάδα	2.198	1.836	-16,5	506,1	434,3	-14,2	1.972,7	1.607,2	-18,5
Στερεά Ελλάδα	2.467	1.937	-21,5	646,8	525,5	-18,7	2.477,4	2.420,6	-2,3
Πελοπόννησος	2.696	2.113	-21,6	640,9	568,5	-11,3	2.247,6	1.979,9	-11,9
Αττική	10.344	7.620	-26,3	2.242,9	1.702,8	-24,1	8.142,6	6.187,0	-24,0
Βόρειο Αιγαίο	940	779	-17,1	149,9	134,8	-10,1	541,4	496,2	-8,3
Νότιο Αιγαίο	1.442	1.554	7,8	354,2	369,3	4,3	1.259,3	1.276,5	1,4
Κρήτη	2.051	1.857	-9,5	671,9	650,0	-3,3	2.405,6	2.399,1	-0,3
Σύνολο Χώρας	32.559	26.373	-19,0	8.279,0	7.006,9	-15,4	31.287,8	27.145,6	-13,2

Η συνολική Οικοδομική Δραστηριότητα (Ιδιωτική-Δημόσια) κατά το μήνα Μάιο 2008, στο σύνολο της Χώρας, συνοψίζεται στην έκδοση 6.144 οικοδομικών αδειών, που αντιστοιχούν σε 1.571,2 χιλιάδες m² επιφάνειας και 5.938,4 χιλιάδες m³ όγκου, έναντι 7.119 οικοδομικών αδειών που εκδόθηκαν κατά τον αντίστοιχο μήνα του 2007 και αντιστοιχούσαν σε 1.866,3 χιλιάδες m² επιφάνειας και 7.092,2 χιλιάδες m³ όγκου. Παρατηρήθηκε, δηλαδή, μείωση κατά 13,7% στον αριθμό των οικοδομικών αδειών, κατά 15,8% στην επιφάνεια και κατά 16,3% στον όγκο.

Η Δημόσια Οικοδομική Δραστηριότητα κατά το μήνα Μάιο 2008 στο σύνολο της Χώρας, συνοψίζεται στην έκδοση 33 οικοδομικών αδειών, που αντιστοιχούν σε 16,5 χιλιάδες m² επιφάνειας και σε 61,2 χιλιάδες m³ όγκου, έναντι 48 οικοδομικών αδειών που εκδόθηκαν κατά τον αντίστοιχο μήνα του 2007 και αντιστοιχούσαν σε 31,2 χιλιάδες m² επιφάνειας και 136,8 χιλιάδες m³ όγκου. Το ποσοστό συμμετοχής της Δημόσιας Οικοδομικής Δραστηριότητας στο συνολικό οικοδομικό όγκο, για το μήνα Μάιο 2008, είναι 1,0%.

Πίνακας 2. Συνολική Οικοδομική Δραστηριότητα (Ιδιωτική-Δημόσια), κατά Περιφέρεια, για το μήνα Μάιο των ετών 2007 και 2008

Περιφέρεια	Αριθμός αδειών			Επιφάνεια (σε χιλ. m ²)			Όγκος (σε χιλ. m ³)		
	Μάιος		Μεταβολή (%)	Μάιος		Μεταβολή (%)	Μάιος		Μεταβολή (%)
	2007	2008		2007	2008		2007	2008	
Αν.Μακεδονία & Θράκη	375	282	-24,8	99,6	84,1	-15,5	397,1	375,5	-5,4
Κεντρική Μακεδονία	769	886	15,2	312,0	266,6	-14,6	1.402,9	1.059,9	-24,5
Δυτική Μακεδονία	137	127	-7,3	39,6	42,1	6,4	153,2	164,3	7,2
Θεσσαλία	437	411	-5,9	123,3	127,0	3,0	481,9	485,5	0,8
Ήπειρος	203	234	15,3	65,6	60,1	-8,4	253,8	201,3	-20,7
Ιόνια Νησιά	253	211	-16,6	50,1	38,5	-23,2	175,5	128,3	-26,9
Δυτική Ελλάδα	518	447	-13,7	114,9	115,0	0,1	457,7	431,6	-5,7
Στερεά Ελλάδα	554	461	-16,8	160,2	118,4	-26,1	628,7	455,3	-27,6
Πελοπόννησος	607	451	-25,7	141,0	96,2	-31,8	468,9	320,9	-31,6
Αττική	2253	1720	-23,7	507,5	378,2	-25,5	1.783,8	1.369,4	-23,2
Βόρειο Αιγαίο	234	166	-29,1	34,5	24,9	-27,7	122,4	88,0	-28,1
Νότιο Αιγαίο	328	333	1,5	65,0	62,0	-4,7	236,9	212,0	-10,5
Κρήτη	451	415	-8,0	153,0	158,2	3,3	529,5	646,2	22,0
Σύνολο Χώρας	7.119	6.144	-13,7	1866,3	1.571,2	-15,8	7.092,2	5.938,4	-16,3

ΜΕΙΩΣΗ ΤΗΣ ΙΔΙΩΤΙΚΗΣ ΟΙΚΟΔΟΜΙΚΗΣ ΔΡΑΣΤΗΡΙΟΤΗΤΑΣ ΚΑΤΑ ΤΗΝ ΠΕΡΙΟΔΟ ΙΑΝΟΥΑΡΙΟΥ-ΜΑΪΟΥ 2008, ΣΕ ΣΥΓΚΡΙΣΗ ΜΕ ΤΗΝ ΑΝΤΙΣΤΟΙΧΗ ΠΕΡΥΣΙΝΗ ΠΕΡΙΟΔΟ

Κατά τη χρονική περίοδο Ιανουαρίου-Μαΐου 2008, η Ιδιωτική Οικοδομική Δραστηριότητα εμφανίζει, στο σύνολο της Χώρας, μείωση κατά 19,1% στον αριθμό των εκδοθεισών οικοδομικών αδειών, κατά 15,3% στην επιφάνεια και κατά 13,1% στον όγκο, σε σύγκριση με την αντίστοιχη περίοδο του έτους 2007.

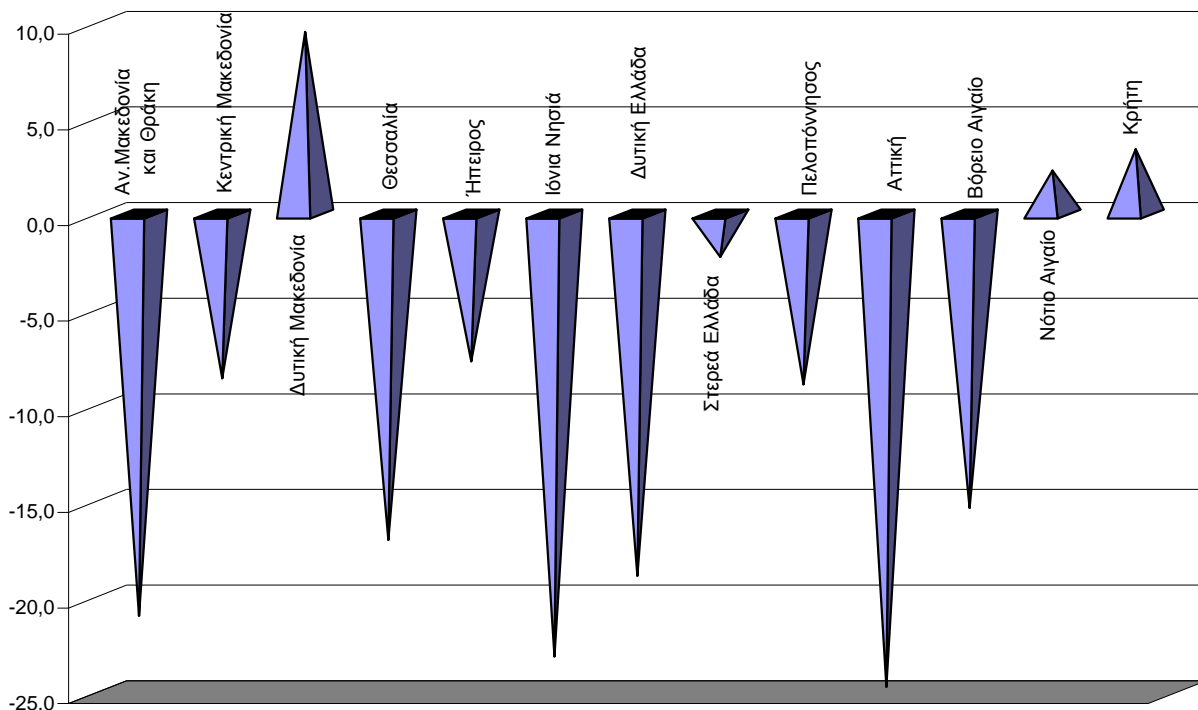
Ο οικοδομικός όγκος στην Περιφέρεια Αττικής, κατά την περίοδο Ιανουαρίου-Μαΐου 2008, ανήλθε σε 6.123,2 χιλιάδες m³, έναντι 8.134,9 χιλιάδων m³ κατά την αντίστοιχη περίοδο του 2007 (μείωση κατά 24,7%).

Ο οικοδομικός όγκος στην υπόλοιπη Χώρα, κατά την περίοδο Ιανουαρίου-Μαΐου 2008, ανήλθε σε 20.594,0 χιλιάδες m³, έναντι 22.618,1 χιλιάδων m³ κατά την αντίστοιχη περίοδο του 2007 (μείωση κατά 8,9%).

Πίνακας 3. Ιδιωτική Οικοδομική Δραστηριότητα, κατά Περιφέρεια, για την περίοδο Ιανουαρίου - Μαΐου των ετών 2007 και 2008

Περιφέρεια	Αριθμός αδειών			Επιφάνεια (σε χιλ. m ²)			Όγκος (σε χιλ. m ³)		
	Ιανουάριος - Μάιος		Μεταβολή (%)	Ιανουάριος - Μάιος		Μεταβολή (%)	Ιανουάριος - Μάιος		Μεταβολή (%)
	2007	2008		2007	2008		2007	2008	
Αν. Μακεδονία & Θράκη	1.606	1.191	-25,8	409,2	305,1	-25,4	1.526,7	1.205,9	-21,0
Κεντρική Μακεδονία	3.970	3.514	-11,5	1.359,9	1.204,8	-11,4	5.951,3	5.440,1	-8,6
Δυτική Μακεδονία	524	423	-19,3	139,9	139,0	-0,7	483,1	529,1	9,5
Θεσσαλία	2.022	1.495	-26,1	564,5	459,7	-18,6	2.115,3	1.755,0	-17,0
Ήπειρος	961	930	-3,2	271,5	254,5	-6,3	971,9	897,1	-7,7
Ιόνια Νησιά	1.214	1.003	-17,4	257,4	202,1	-21,5	897,2	689,6	-23,1
Δυτική Ελλάδα	2.196	1.829	-16,7	503,8	432,0	-14,3	1.964,8	1.593,3	-18,9
Στερεά Ελλάδα	2.460	1.927	-21,7	643,4	522,1	-18,9	2.462,7	2.407,5	-2,2
Πελοπόννησος	2.675	2.101	-21,5	626,5	564,9	-9,8	2.158,4	1.966,3	-8,9
Αττική	10.331	7.598	-26,5	2.241,0	1.687,9	-24,7	8.134,9	6.123,2	-24,7
Βόρειο Αιγαίο	939	776	-17,4	149,7	125,8	-16,0	540,7	457,6	-15,4
Νότιο Αιγαίο	1.434	1.551	8,2	350,7	368,9	5,2	1.246,8	1.275,2	2,3
Κρήτη	2.028	1.851	-8,7	644,5	644,5	0,0	2.299,2	2.377,4	3,4
Σύνολο Χώρας	32.360	26.189	-19,1	8161,9	6.911,3	-15,3	30.752,9	26.717,3	-13,1

Ιδιωτική Οικοδομική Δραστηριότητα
Μεταβολή % του οικοδομικού όγκου, κατά Περιφέρεια, για την περίοδο Ιανουαρίου - Μαΐου, μεταξύ των ετών 2007 και 2008

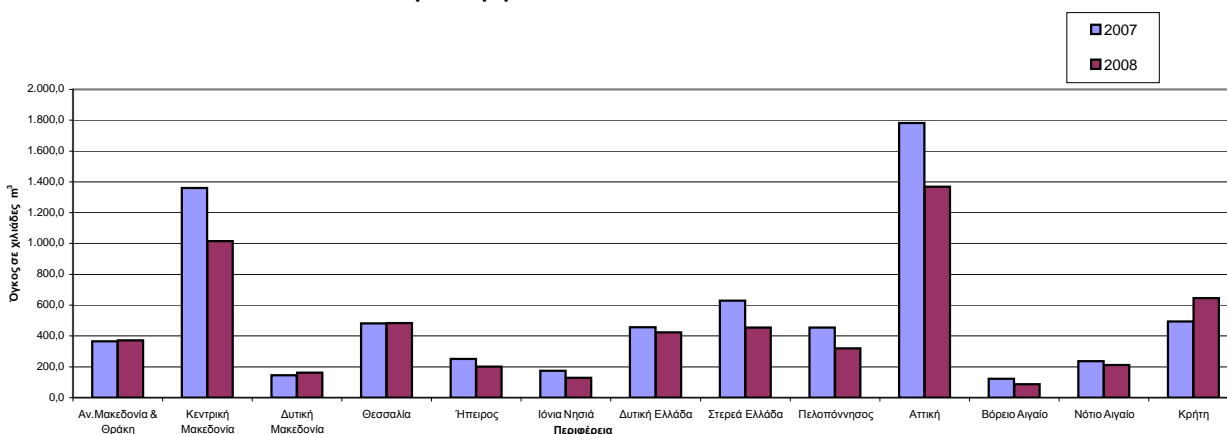


Κατά το μήνα Μάιο 2008 η Ιδιωτική Οικοδομική Δραστηριότητα, στο σύνολο της Χώρας, συνοψίζεται στην έκδοση 6.111 οικοδομικών αδειών, που αντιστοιχούν σε 1.554,7 χιλιάδες m² επιφάνειας και σε 5.877,2 χιλιάδες m³ όγκου, έναντι 7.071 οικοδομικών αδειών που εκδόθηκαν την αντίστοιχη περίοδο του 2007 και αντιστοιχούσαν σε 1.835,1 χιλιάδες m² επιφάνειας και 6.955,4 χιλιάδες m³ όγκου. Παρατηρήθηκε δηλαδή, μείωση κατά 13,6% στον αριθμό των οικοδομικών αδειών, κατά 15,3% στην επιφάνεια και κατά 15,5% στον όγκο.

Πίνακας 4. Ιδιωτική Οικοδομική Δραστηριότητα, κατά Περιφέρεια, για το μήνα Μάιο των ετών 2007 και 2008

Περιφέρεια	Αριθμός αδειών			Επιφάνεια (σε χιλ. m ²)			Όγκος (σε χιλ. m ³)		
	Μάιος		Μεταβολή (%)	Μάιος		Μεταβολή (%)	Μάιος		Μεταβολή (%)
	2007	2008		2007	2008		2007	2008	
Αν.Μακεδονία & Θράκη	360	278	-22,8	94,6	83,6	-11,6	365,7	372,5	1,9
Κεντρική Μακεδονία	753	872	15,8	300,8	252,7	-16,0	1.360,7	1.014,8	-25,4
Δυτική Μακεδονία	135	124	-8,1	38,3	41,6	8,7	144,5	161,8	12,0
Θεσσαλία	435	410	-5,7	123,3	126,7	2,8	481,9	484,7	0,6
Ήπειρος	202	234	15,8	65,0	60,1	-7,5	251,2	201,3	-19,8
Ιόνια Νησιά	253	210	-17,0	50,1	38,5	-23,2	175,5	128,3	-26,9
Δυτική Ελλάδα	518	445	-14,1	114,9	114,1	-0,7	457,7	423,2	-7,5
Στερεά Ελλάδα	553	457	-17,4	160,2	118,0	-26,3	628,7	454,2	-27,8
Πελοπόννησος	602	450	-25,2	137,6	96,1	-30,1	454,7	320,7	-29,5
Αττική	2.251	1.717	-23,7	506,9	378,2	-25,4	1.781,5	1.369,4	-23,1
Βόρειο Αιγαίο	234	166	-29,1	34,5	24,9	-27,7	122,4	88,0	-28,1
Νότιο Αιγαίο	328	333	1,5	65,0	62,0	-4,7	236,9	212,0	-10,5
Κρήτη	447	415	-7,2	144,1	158,2	9,8	494,2	646,2	30,8
Σύνολο Χώρας	7.071	6.111	-13,6	1835,1	1554,7	-15,3	6955,4	5877,2	-15,5

Ιδιωτική Οικοδομική Δραστηριότητα, κατά Περιφέρεια, για το μήνα Μάιο των ετών 2007 και 2008



Αρμόδιος : Παπανάγνου Ιωάννα
 Τηλ: 210 4852045
 Fax: 210 4852456
 email: papanag@statistics.gr