



ΕΛΛΗΝΙΚΗ ΔΗΜΟΚΡΑΤΙΑ

ΥΠΟΥΡΓΕΙΟ ΟΙΚΟΝΟΜΙΑΣ & ΟΙΚΟΝΟΜΙΚΩΝ

ΓΕΝΙΚΗ ΓΡΑΜΜΑΤΕΙΑ
ΕΘΝΙΚΗΣ ΣΤΑΤΙΣΤΙΚΗΣ ΥΠΗΡΕΣΙΑΣ
ΤΗΣ ΕΛΛΑΔΟΣ

Πειραιάς, 7/8/2007

ΔΕΛΤΙΟ ΤΥΠΟΥ

ΟΙΚΟΔΟΜΙΚΗ ΔΡΑΣΤΗΡΙΟΤΗΤΑ

ΜΑΪΟΣ 2007

Η Γενική Γραμματεία της Εθνικής Στατιστικής Υπηρεσίας της Ελλάδος ανακοινώνει προσωρινά στοιχεία σχετικά με την Οικοδομική Δραστηριότητα, με βάση τις άδειες που εκδόθηκαν από τις Πολεοδομίες της Χώρας κατά το μήνα Μάιο 2007.

**ΜΕΙΩΣΗ ΤΗΣ ΣΥΝΟΛΙΚΗΣ ΟΙΚΟΔΟΜΙΚΗΣ ΔΡΑΣΤΗΡΙΟΤΗΤΑΣ (ΙΔΙΩΤΙΚΗΣ-ΔΗΜΟΣΙΑΣ)
ΚΑΤΑ ΤΗΝ ΠΕΡΙΟΔΟ ΙΑΝΟΥΑΡΙΟΥ - ΜΑΪΟΥ 2007**

Τη χρονική περίοδο Ιανουαρίου - Μαΐου 2007, η Οικοδομική Δραστηριότητα (Ιδιωτική-Δημόσια), στο σύνολο της Χώρας, ανήλθε σε 32.559 άδειες, που αντιστοιχούν σε 8.279,0 χιλιάδες m^2 επιφάνειας και 31.287,8 χιλιάδες m^3 όγκου, έναντι 33.171 αδειών, 8.853,8 χιλιάδων m^2 επιφάνειας και 32.969,5 χιλιάδων m^3 όγκου, της αντίστοιχης περιόδου 2006. Παρατηρήθηκε δηλαδή, μείωση 1,8% στον αριθμό των αδειών, 6,5% στην επιφάνεια και 5,1% στον όγκο. Η Δημόσια Οικοδομική Δραστηριότητα συμμετέχει στο σύνολο του στοιχείου του όγκου σε ποσοστό 1,7%.

**Πίνακας 1. Συνολική Οικοδομική Δραστηριότητα (Ιδιωτική-Δημόσια) κατά Περιφέρεια
Ιανουάριος - Μάιος 2007 και 2006**

Περιφέρεια	Αριθμός αδειών			Επιφάνεια (σε χιλ. m^2)			Όγκος (σε χιλ. m^3)		
	2007	2006	Μεταβολή (%) 2007/2006	2007	2006	Μεταβολή (%) 2007/2006	2007	2006	Μεταβολή (%) 2007/2006
Αν.Μακεδονία & Θράκη	1.633	1.697	-3,8	415,5	461,7	-10,0	1.565,2	1.704,9	-8,2
Κεντρική Μακεδονία	4.012	4.569	-12,2	1.388,1	1.703,4	-18,5	6.071,8	6.847,5	-11,3
Δυτική Μακεδονία	530	547	-3,1	144,9	179,7	-19,4	506,2	613,6	-17,5
Θεσσαλία	2.048	1.969	4,0	575,3		-4,6	2.164,6	2.139,7	1,2
Ήπειρος	978	993	-1,5	282,0	297,1	-5,1	1.025,6	1.116,9	-8,2
Ιόνια Νησιά	1.220	1.316	-7,3	260,5	251,8	3,5	907,9	862,6	5,2
Δυτική Ελλάδα	2.198	2.151	2,2	506,1	475,5	6,4	1.972,7	1.723,1	14,5
Στερεά Ελλάδα	2.467	2.148	14,9	646,8	644,4	0,4	2.477,4	2.895,8	-14,4
Πελοπόννησος	2.696	2.655	1,5	640,9	606,8	5,6	2.247,6	2.143,3	4,9
Αττική	10.344	10.488	-1,4	2.242,9	2.531,2	-11,4	8.142,6	8.974,4	-9,3
Βόρειο Αιγαίο	940	915	2,7	149,9	137,6	9,0	541,4	514,3	5,3
Νότιο Αιγαίο	1.442	1.735	-16,9	354,2	373,9	-5,3	1.259,3	1.338,5	-5,9
Κρήτη	2.051	1.988	3,2	671,9	587,8	14,3	2.405,6	2.095,0	14,8
Σύνολο Χώρας	32.559	33.171	-1,8	8.279,0	8.853,8	-6,5	31.287,8	32.969,5	-5,1

Το σύνολο της Οικοδομικής Δραστηριότητας (Ιδιωτικής-Δημόσιας) κατά το μήνα Μάιο 2007, στο σύνολο της Χώρας, ανήλθε σε 7.119 άδειες, που αντιστοιχούν σε 1.866,3 χιλιάδες m² επιφάνειας και 7.092,2 χιλιάδες m³ οικοδομικού όγκου, έναντι 8.226 αδειών, 2.169,7 χιλιάδων m² επιφάνειας και 8.089,0 χιλιάδων m³ όγκου του Μαΐου 2006. Παρατηρήθηκε δηλαδή μείωση 13,5% στον αριθμό αδειών, 14,0% στην επιφάνεια και 12,3% στον όγκο.

Η Δημόσια Οικοδομική Δραστηριότητα στο σύνολο της Χώρας ανήλθε σε 48 άδειες, που αντιστοιχούν σε 31,2 χιλιάδες m² επιφάνειας και σε 136,8 χιλιάδες m³ όγκου, έναντι 65 αδειών, 50,1 χιλιάδων m² επιφάνειας και 231,0 χιλιάδων m³ όγκου, του Μαΐου 2006. Η συμμετοχή στο σύνολο της Οικοδομικής Δραστηριότητας στο στοιχείο του όγκου, ανέρχεται σε 1,9%.

**Πίνακας 2. Συνολική Οικοδομική Δραστηριότητα (Ιδιωτική-Δημόσια) κατά Περιφέρεια
Μάιος 2007 και 2006**

Περιφέρεια	Αριθμός αδειών			Επιφάνεια (σε χιλ. m ²)			Όγκος (σε χιλ. m ³)		
	2007	2006	Μεταβολή (%) 2007/2006	2007	2006	Μεταβολή (%) 2007/2006	2007	2006	Μεταβολή (%) 2007/2006
Αν.Μακεδονία & Θράκη	375	428	-12,4	99,6	118,1	-15,6	397,1	417,2	-4,8
Κεντρική Μακεδονία	769	1146	-32,9	312,0	416,0	-25,0	1.402,9	1.748,1	-19,7
Δυτική Μακεδονία	137	174	-21,3	39,6	57,8	-31,6	153,2	185,7	-17,5
Θεσσαλία	437	546	-20,0	123,3	160,0	-22,9	481,9	568,5	-15,2
Ήπειρος	203	274	-25,9	65,6	82,8	-20,7	253,8	335,4	-24,3
Ιόνια Νησιά	253	296	-14,5	50,1	51,8	-3,4	175,5	175,6	-0,1
Δυτική Ελλάδα	518	536	-3,4	114,9	109,1	5,4	457,7	402,8	13,6
Στερεά Ελλάδα	554	500	10,8	160,2	150,9	6,1	628,7	631,7	-0,5
Πελοπόννησος	607	722	-15,9	141,0	152,6	-7,6	468,9	562,3	-16,6
Αττική	2253	2513	-10,3	507,5	610,0	-16,8	1.783,8	2.118,9	-15,8
Βόρειο Αιγαίο	234	196	19,4	34,5	34,2	0,8	122,4	140,0	-12,6
Νότιο Αιγαίο	328	403	-18,6	65,0	84,3	-22,9	236,9	313,5	-24,4
Κρήτη	451	492	-8,3	153,0	142,0	7,7	529,5	489,3	8,2
Σύνολο Χώρας	7.119	8.226	-13,5	1.866,3	2.169,7	-14,0	7.092,2	8.089,0	-12,3

ΜΕΙΩΣΗ ΤΗΣ ΙΔΙΩΤΙΚΗΣ ΟΙΚΟΔΟΜΙΚΗΣ ΔΡΑΣΤΗΡΙΟΤΗΤΑΣ ΚΑΤΑ ΤΗΝ ΠΕΡΙΟΔΟ ΙΑΝΟΥΑΡΙΟΥ - ΜΑΪΟΥ 2007

Κατά τη χρονική περίοδο Ιανουαρίου-Μαΐου 2007, η Ιδιωτική Οικοδομική Δραστηριότητα εμφανίζει, στο σύνολο της Χώρας, μείωση 1,6% στον αριθμό των αδειών, 6,1% στην επιφάνεια και 4,5% στον όγκο σε σύγκριση με την αντίστοιχη περίοδο του έτους 2006.

Στην Περιφέρεια Αττικής, την περίοδο Ιανουαρίου-Μαΐου 2007, ο οικοδομικός όγκος ανήλθε σε 8.134,9 χιλιάδες m³ έναντι 8.954,6 χιλιάδων m³ της αντίστοιχης περιόδου 2006 (μείωση 9,2%).

Στην υπόλοιπη Χώρα ο οικοδομικός όγκος ανήλθε σε 22.618,1 χιλιάδες m³, έναντι 23.251,1 χιλιάδων m³, της αντίστοιχης περιόδου 2006 (μείωση 2,7%).

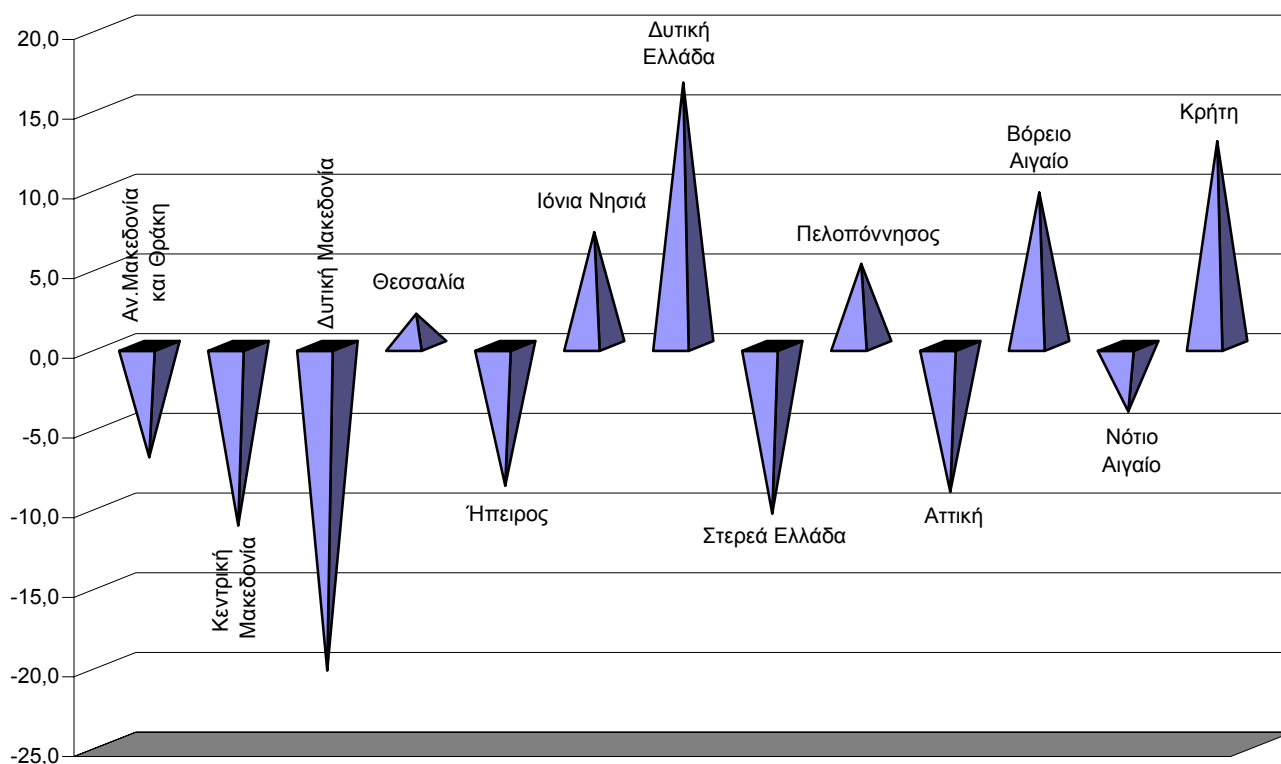
Η μεγαλύτερη μείωση παρατηρήθηκε στις Περιφέρειες Δυτικής Μακεδονίας (20,3%), Κεντρικής Μακεδονίας (11,3%) και Στερεάς Ελλάδας (10,5%).

Αντίθετα η μεγαλύτερη αύξηση της Οικοδομικής δραστηριότητας παρατηρήθηκε στις Περιφέρειες Δυτικής Ελλάδας (16,5%) και Κρήτης (12,9%).

**Πίνακας 3. Ιδιωτική Οικοδομική Δραστηριότητα κατά Περιφέρεια
Ιανουάριος - Μάιος 2007 και 2006**

Περιφέρεια	Αριθμός αδειών			Επιφάνεια (σε χιλ. m ²)			Όγκος (σε χιλ. m ³)		
	2007	2006	Μεταβολή (%) 2007/2006	2007	2006	Μεταβολή (%) 2007/2006	2007	2006	Μεταβολή (%) 2007/2006
Αν.Μακεδονία & Θράκη	1.606	1.677	-4,2	409,2	446,0	-8,2	1.526,7	1.641,4	-7,0
Κεντρική Μακεδονία	3.970	4.487	-11,5	1.359,9	1.672,3	-18,7	5.951,3	6.705,9	-11,3
Δυτική Μακεδονία	524	537	-2,4	139,9	177,8	-21,3	483,1	606,5	-20,3
Θεσσαλία	2.022	1.949	3,7	564,5	588,2	-4,0	2.115,3	2.073,4	2,0
Ήπειρος	961	979	-1,8	271,5	287,2	-5,5	971,9	1.065,3	-8,8
Ιόνια Νησιά	1.214	1.307	-7,1	257,4	245,4	4,9	897,2	837,3	7,1
Δυτική Ελλάδα	2.196	2.136	2,8	503,8	467,5	7,8	1.964,8	1.686,3	16,5
Στερεά Ελλάδα	2.460	2.115	16,3	643,4	614,9	4,6	2.462,7	2.751,9	-10,5
Πελοπόννησος	2.675	2.638	1,4	626,5	586,2	6,9	2.158,4	2.052,4	5,2
Αττική	10.331	10.475	-1,4	2.241,0	2.526,6	-11,3	8.134,9	8.954,6	-9,2
Βόρειο Αιγαίο	939	907	3,5	149,7	133,6	12,0	540,7	493,2	9,6
Νότιο Αιγαίο	1.434	1.722	-16,7	350,7	368,8	-4,9	1.246,8	1.300,3	-4,1
Κρήτη	2.028	1.973	2,8	644,5	573,7	12,3	2.299,2	2.037,3	12,9
Σύνολο Χώρας	32.360	32.902	-1,6	8.161,9	8.688,2	-6,1	30.752,9	32.205,8	-4,5

**Ιδιωτική Οικοδομική Δραστηριότητα κατά Περιφέρεια
Ιανουάριος - Μάιος 2007 και 2006
Μεταβολή % του οικοδομικού όγκου**

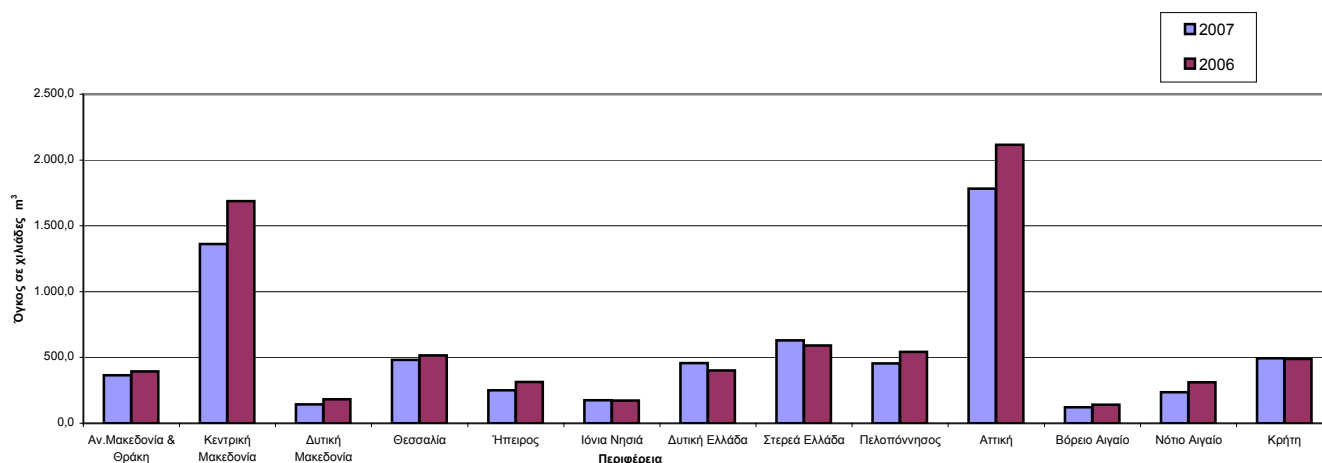


Το μήνα Μάιο 2007 η Ιδιωτική Οικοδομική Δραστηριότητα στο σύνολο της Χώρας, ανήλθε σε 7.071 άδειες, που αντιστοιχούν σε 1.835,1 χιλιάδες m² επιφάνειας και σε 6.955,4 χιλιάδες m³ όγκου, έναντι 8.161 αδειών, 2.119,5 χιλιάδων m² επιφάνειας και 7.858,1 χιλιάδων m³ όγκου του Μαΐου 2006. Παρατηρήθηκε δηλαδή μείωση 13,4% στον αριθμό των αδειών, 13,4% στην επιφάνεια και 11,5% στον όγκο.

**Πίνακας 4. Ιδιωτική Οικοδομική Δραστηριότητα κατά Περιφέρεια
Μάιος 2007 και 2006**

Περιφέρεια	Αριθμός αδειών			Επιφάνεια (σε χιλ. m ²)			Όγκος (σε χιλ. m ³)		
	2007	2006	Μεταβολή (%) 2007/2006	2007	2006	Μεταβολή (%) 2007/2006	2007	2006	Μεταβολή (%) 2007/2006
Αν.Μακεδονία & Θράκη	360	423	-14,9	94,6	110,9	-14,7	365,7	395,1	-7,4
Κεντρική Μακεδονία	753	1.129	-33,3	300,8	404,0	-25,5	1.360,7	1.688,1	-19,4
Δυτική Μακεδονία	135	171	-21,1	38,3	57,2	-33,1	144,5	183,6	-21,3
Θεσσαλία	435	540	-19,4	123,3	148,8	-17,2	481,9	516,1	-6,6
Ήπειρος	202	272	-25,7	65,0	79,6	-18,4	251,2	313,6	-19,9
Ιόνια Νησιά	253	292	-13,4	50,1	50,9	-1,6	175,5	172,8	1,6
Δυτική Ελλάδα	518	533	-2,8	114,9	108,7	5,8	457,7	400,9	14,2
Στερεά Ελλάδα	553	494	11,9	160,2	142,1	12,7	628,7	590,4	6,5
Πελοπόννησος	602	714	-15,7	137,6	148,4	-7,3	454,7	542,2	-16,1
Αττική	2.251	2.507	-10,2	506,9	609,1	-16,8	1.781,5	2.115,3	-15,8
Βόρειο Αιγαίο	234	196	19,4	34,5	34,2	0,8	122,4	140,0	-12,6
Νότιο Αιγαίο	328	401	-18,2	65,0	83,8	-22,5	236,9	311,9	-24,0
Κρήτη	447	489	-8,6	144,1	141,8	1,6	494,2	488,3	1,2
Σύνολο Χώρας	7.071	8.161	-13,4	1.835,1	2.119,5	-13,4	6.955,4	7.858,1	-11,5

**Ιδιωτική Οικοδομική Δραστηριότητα κατά Περιφέρεια
Μάιος 2007 και 2006**



Αρμόδιος : Παπανάγνου Ιωάννα
Τηλ: 210 4852045
Fax: 210 4852456
email: papanag@statistics.gr