



Δ Ε Λ Τ Ι Ο Τ Υ Π Ο Υ

ΟΙΚΟΔΟΜΙΚΗ ΔΡΑΣΤΗΡΙΟΤΗΤΑ

ΙΟΥΛΙΟΣ 2006

Η Δ/ση Στατιστικών Δευτερογενούς Τομέα της Γενικής Γραμματείας της Εθνικής Στατιστικής Υπηρεσίας της Ελλάδος ανακοινώνει προσωρινά στοιχεία σχετικά με την Οικοδομική Δραστηριότητα, με βάση τις άδειες που εκδόθηκαν από τις πολεοδομίες της Χώρας κατά το μήνα Ιούλιο 2006.

ΑΥΞΗΣΗ ΤΗΣ ΣΥΝΟΛΙΚΗΣ ΟΙΚΟΔΟΜΙΚΗΣ ΔΡΑΣΤΗΡΙΟΤΗΤΑΣ (ΙΔΙΩΤΙΚΗΣ-ΔΗΜΟΣΙΑΣ) ΚΑΤΑ ΤΗΝ ΠΕΡΙΟΔΟ ΙΑΝΟΥΑΡΙΟΥ - ΙΟΥΛΙΟΥ 2006

Τη χρονική περίοδο Ιανουαρίου - Ιουλίου 2006, η Οικοδομική Δραστηριότητα (Ιδιωτική-Δημόσια), στο σύνολο της Χώρας, ανήλθε σε 50.500 άδειες, που αντιστοιχούν σε 13.698,1 χιλιάδες m² επιφάνειας και 51.264,8 χιλιάδες m³ όγκου, έναντι 50.434 αδειών, 13.312,2 χιλιάδων m² επιφάνειας και 48.639,3 χιλιάδων m³ όγκου, της αντίστοιχης περιόδου 2005. Παρατηρήθηκε δηλαδή, αύξηση 0,1% στον αριθμό των αδειών, 2,9% στην επιφάνεια και 5,4% στον όγκο. Η Δημόσια Οικοδομική Δραστηριότητα συμμετέχει στο σύνολο του στοιχείου του όγκου σε ποσοστό 2,3%.

**Πίνακας 1. Συνολική Οικοδομική Δραστηριότητα (Ιδιωτική-Δημόσια) κατά Περιφέρεια
Ιανουάριος - Ιούλιος 2006 και 2005**

Περιφέρεια	Αριθμός αδειών			Επιφάνεια (σε χιλ. m ²)			Όγκος (σε χιλ. m ³)		
	2006	2005	Μεταβολή (%) 2006/2005	2006	2005	Μεταβολή (%) 2006/2005	2006	2005	Μεταβολή (%) 2006/2005
Αν.Μακεδονία & Θράκη	2.460	2.397	2,6	716,3	674,0	6,3	2.731,3	2.411,3	13,3
Κεντρική Μακεδονία	6.898	7.052	-2,2	2.563,0	2.536,9	1,0	10.503,3	9.735,4	7,9
Δυτική Μακεδονία	824	895	-7,9	261,7	331,3	-21,0	928,8	1.092,6	-15,0
Θεσσαλία	3.004	3.010	-0,2	899,3	849,4	5,9	3.174,1	3.159,3	0,5
Ήπειρος	1.448	1.483	-2,4	417,7	475,3	-12,1	1.541,2	1.847,7	-16,6
Ιόνια Νησιά	1.901	1.556	22,2	379,9	311,9	21,8	1.307,3	1.087,0	20,3
Δυτική Ελλάδα	3.274	3.281	-0,2	704,9	802,0	-12,1	2.598,8	2.972,7	-12,6
Στερεά Ελλάδα	3.395	3.354	1,2	959,1	858,5	11,7	4.060,1	3.214,3	26,3
Πελοπόννησος	4.174	4.178	-0,1	1.054,7	858,6	22,8	3.776,9	3.187,6	18,5
Αττική	16.416	16.736	-1,9	4.092,3	4.078,9	0,3	14.737,6	14.399,1	2,4
Βόρειο Αιγαίο	1.310	1.391	-5,8	197,9	229,9	-13,9	733,5	829,1	-11,5
Νότιο Αιγαίο	2.461	2.109	16,7	543,5	408,8	33,0	1.947,0	1.402,4	38,8
Κρήτη	2.935	2.992	-1,9	908,0	896,7	1,3	3.224,8	3.300,7	-2,3
Σύνολο Χώρας	50.500	50.434	0,1	13.698,1	13.312,2	2,9	51.264,8	48.639,3	5,4

Το σύνολο της Οικοδομικής Δραστηριότητας (Ιδιωτικής-Δημόσιας) κατά το μήνα Ιούλιο 2006, στο σύνολο της Χώρας, ανήλθε σε 9.209 άδειες, που αντιστοιχούν σε 2.670,4 χιλιάδες m² επιφάνειας και 10.382,2 χιλιάδες m³ οικοδομικού όγκου, έναντι 11.584 αδειών, 3.323,7 χιλιάδων m² επιφάνειας και 12.292,4 χιλιάδων m³ όγκου του Ιουλίου 2005. Παρατηρήθηκε δηλαδή μείωση 20,5% στον αριθμό αδειών, 19,7% στην επιφάνεια και 15,5% στον όγκο.

Η Δημόσια Οικοδομική Δραστηριότητα στο σύνολο της Χώρας ανήλθε σε 74 άδειες, που αντιστοιχούν σε 43,5 χιλιάδες m² επιφάνειας και σε 210,0 χιλιάδες m³ όγκου, έναντι 80 αδειών, 81,0 χιλιάδων m² επιφάνειας και 333,1 χιλιάδων m³ όγκου, του Ιουλίου 2005. Η συμμετοχή στο σύνολο της Οικοδομικής Δραστηριότητας στο στοιχείο του όγκου, ανέρχεται σε 2,0%.

**Πίνακας 2. Συνολική Οικοδομική Δραστηριότητα (Ιδιωτική-Δημόσια) κατά Περιφέρεια
Ιούλιος 2006 και 2005**

Περιφέρεια	Αριθμός αδειών			Επιφάνεια (σε χιλ. m ²)			Όγκος (σε χιλ. m ³)		
	2006	2005	Μεταβολή (%) 2006/2005	2006	2005	Μεταβολή (%) 2006/2005	2006	2005	Μεταβολή (%) 2006/2005
Αν.Μακεδονία & Θράκη	391	406	-3,7	144,1	118,2	21,9	623,2	408,4	52,6
Κεντρική Μακεδονία	1155	1504	-23,2	434,0	548,8	-20,9	2.011,8	2.105,9	-4,5
Δυτική Μακεδονία	149	163	-8,6	46,3	69,2	-33,1	184,9	232,1	-20,3
Θεσσαλία	484	563	-14,0	118,5	161,5	-26,6	405,9	591,8	-31,4
Ήπειρος	254	378	-32,8	61,8	149,7	-58,7	216,2	627,5	-65,5
Ιόνια Νησιά	302	311	-2,9	65,9	53,7	22,8	230,1	192,0	19,8
Δυτική Ελλάδα	575	713	-19,4	121,2	173,1	-30,0	472,6	621,2	-23,9
Στερεά Ελλάδα	631	736	-14,3	161,6	198,5	-18,6	601,9	774,3	-22,3
Πελοπόννησος	788	933	-15,5	275,7	229,9	19,9	1.046,9	896,1	16,8
Αττική	3449	4750	-27,4	951,3	1.345,5	-29,3	3.544,1	4.865,4	-27,2
Βόρειο Αιγαίο	206	243	-15,2	36,1	37,6	-3,9	128,5	142,3	-9,7
Νότιο Αιγαίο	376	385	-2,3	99,3	76,3	30,2	353,7	265,2	33,4
Κρήτη	449	499	-10,0	154,6	161,8	-4,5	562,5	570,3	-1,4
Σύνολο Χώρας	9.209	11.584	-20,5	2.670,4	3.323,7	-19,7	10.382,2	12.292,4	-15,5

**ΑΥΞΗΣΗ ΤΗΣ ΙΔΙΩΤΙΚΗΣ ΟΙΚΟΔΟΜΙΚΗΣ ΔΡΑΣΤΗΡΙΟΤΗΤΑΣ
ΚΑΤΑ ΤΗΝ ΠΕΡΙΟΔΟ ΙΑΝΟΥΑΡΙΟΥ - ΙΟΥΛΙΟΥ 2006**

Κατά τη χρονική περίοδο Ιανουαρίου-Ιουλίου 2006, η Ιδιωτική Οικοδομική Δραστηριότητα εμφανίζει, στο σύνολο της Χώρας, αύξηση 0,2% στον αριθμό των αδειών, 3,2% στην επιφάνεια και 6,0% στον όγκο σε σύγκριση με την αντίστοιχη περίοδο του έτους 2005.

Στην Περιφέρεια Αττικής, την περίοδο Ιανουαρίου - Ιουλίου 2006, ο οικοδομικός όγκος ανήλθε σε 14.631,1 χιλιάδες m³, έναντι 14.279,3 χιλιάδων m³ της αντίστοιχης περιόδου 2005 (αύξηση 2,5%).

Στην υπόλοιπη Χώρα ο οικοδομικός όγκος ανήλθε σε 35.431,9 χιλιάδες m³, έναντι 32.942,5 χιλιάδων m³, της αντίστοιχης περιόδου 2005 (αύξηση 7,6%).

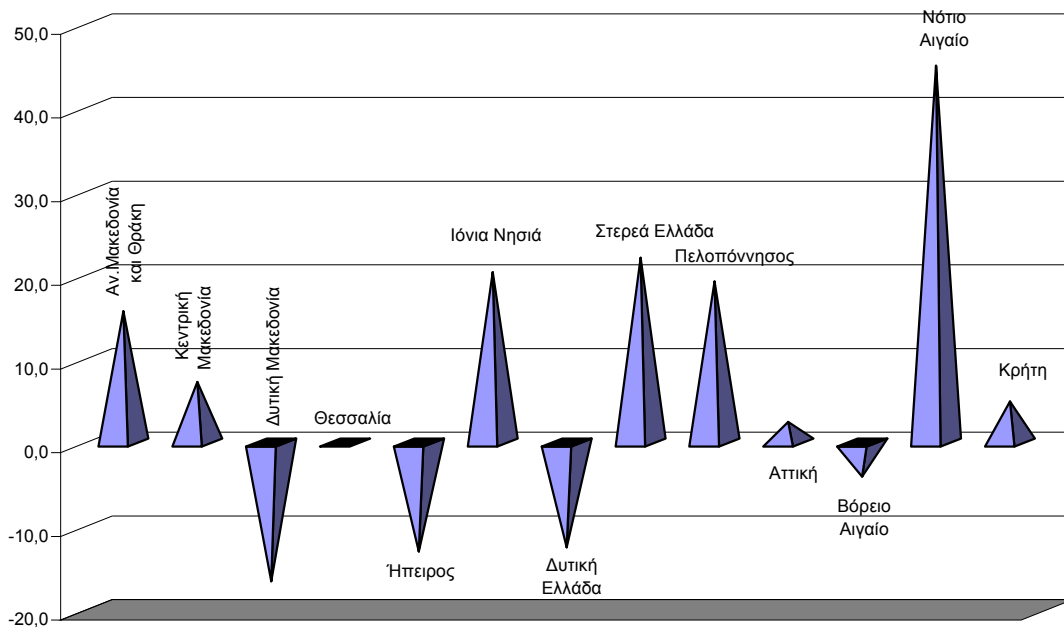
Η μεγαλύτερη αύξηση παρατηρήθηκε στις Περιφέρειες Νοτίου Αιγαίου (45,0%), Στερεάς Ελλάδας (22,1%) και Ιονίων Νήσων (20,4%).

Αντίθετα μείωση της Οικοδομικής Δραστηριότητας παρατηρήθηκε στις Περιφέρειες Δυτικής Μακεδονίας (16,6%), Ήπειρου (13,0%), Δυτικής Ελλάδας (12,5%) και Βορείου Αιγαίου (4,1%).

**Πίνακας 3. Ιδιωτική Οικοδομική Δραστηριότητα κατά Περιφέρεια
Ιανουάριος - Ιούλιος 2006 και 2005**

Περιφέρεια	Αριθμός αδειών			Επιφάνεια (σε χιλ. m ²)			Όγκος (σε χιλ. m ³)		
	2006	2005	Μεταβολή (%) 2006/2005	2006	2005	Μεταβολή (%) 2006/2005	2006	2005	Μεταβολή (%) 2006/2005
Αν.Μακεδονία & Θράκη	2.433	2.365	2,9	697,1	647,8	7,6	2.652,6	2.293,2	15,7
Κεντρική Μακεδονία	6.776	6.900	-1,8	2.496,9	2.495,5	0,1	10.197,6	9.510,4	7,2
Δυτική Μακεδονία	804	871	-7,7	251,7	321,0	-21,6	875,6	1.049,6	-16,6
Θεσσαλία	2.971	2.989	-0,6	880,7	834,0	5,6	3.092,5	3.103,0	-0,3
Ήπειρος	1.431	1.454	-1,6	407,5	444,6	-8,3	1.487,2	1.710,3	-13,0
Ιόνια Νησιά	1.882	1.546	21,7	370,4	306,8	20,7	1.268,0	1.053,4	20,4
Δυτική Ελλάδα	3.253	3.260	-0,2	694,4	788,8	-12,0	2.551,1	2.916,6	-12,5
Στερεά Ελλάδα	3.356	3.329	0,8	921,7	849,5	8,5	3.871,1	3.171,2	22,1
Πελοπόννησος	4.144	4.158	-0,3	1.031,5	841,4	22,6	3.676,7	3.083,8	19,2
Αττική	16.390	16.706	-1,9	4.070,8	4.051,8	0,5	14.631,1	14.279,3	2,5
Βόρειο Αιγαίο	1.300	1.379	-5,7	193,7	211,7	-8,5	710,9	741,3	-4,1
Νότιο Αιγαίο	2.443	2.079	17,5	537,3	389,1	38,1	1.905,0	1.313,5	45,0
Κρήτη	2.912	2.961	-1,7	887,9	843,8	5,2	3.143,6	2.996,3	4,9
Σύνολο Χώρας	50.095	49.997	0,2	13.441,7	13.025,7	3,2	50.063,0	47.221,7	6,0

**Ιδιωτική Οικοδομική Δραστηριότητα κατά Περιφέρεια
 Ιανουάριος - Ιούλιος 2006 και 2005
 Μεταβολή % του οικοδομικού όγκου**

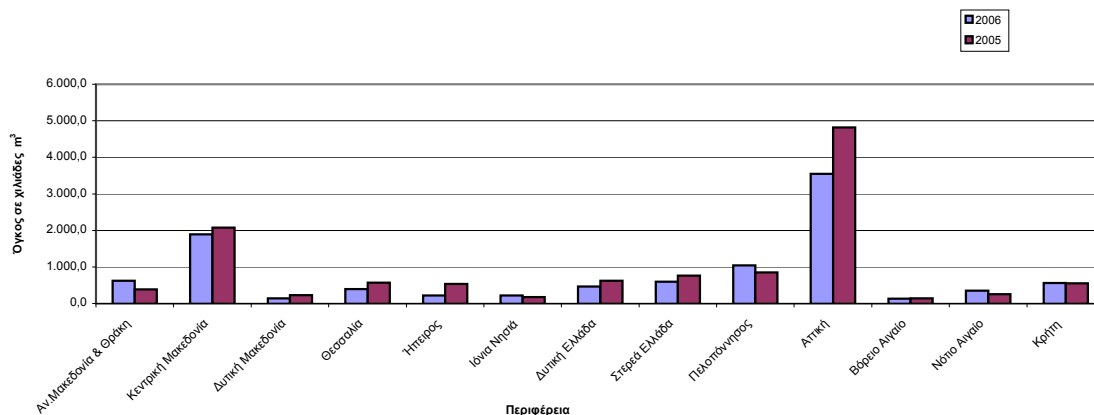


Το μήνα Ιούλιο 2006 η Ιδιωτική Οικοδομική Δραστηριότητα στο σύνολο της Χώρας, ανήλθε σε 9.135 άδειες, που αντιστοιχούν σε 2.626,9 χιλιάδες m² επιφάνειας και σε 10.172,2 χιλιάδες m³ όγκου, έναντι 11.504 αδειών, 3.242,6 χιλιάδων m² επιφάνειας και 11.959,3 χιλιάδων m³ όγκου του Ιουλίου 2005. Παρατηρήθηκε δηλαδή μείωση 20,6% στον αριθμό των αδειών, 19,0% στην επιφάνεια και 14,9% στον όγκο.

**Πίνακας 4. Ιδιωτική Οικοδομική Δραστηριότητα κατά Περιφέρεια
Ιούλιος 2006 και 2005**

Περιφέρεια	Αριθμός αδειών			Επιφάνεια (σε χιλ. m ²)			Όγκος (σε χιλ. m ³)		
	2006	2005	Μεταβολή (%) 2006/2005	2006	2005	Μεταβολή (%) 2006/2005	2006	2005	Μεταβολή (%) 2006/2005
Αν.Μακεδονία & Θράκη	388	402	-3,5	143,8	112,6	27,8	622,4	383,1	62,4
Κεντρική Μακεδονία	1.135	1.486	-23,6	410,3	541,7	-24,2	1.893,4	2.074,1	-8,7
Δυτική Μακεδονία	139	161	-13,7	38,2	67,7	-43,6	138,8	226,2	-38,7
Θεσσαλία	474	557	-14,9	115,6	155,6	-25,7	393,2	573,4	-31,4
Ήπειρος	253	368	-31,3	61,8	127,0	-51,4	216,1	530,5	-59,3
Ιόνια Νησιά	296	309	-4,2	63,6	51,4	23,7	220,9	177,7	24,3
Δυτική Ελλάδα	571	712	-19,8	119,6	173,0	-30,8	466,4	620,8	-24,9
Στερεά Ελλάδα	628	731	-14,1	160,1	194,8	-17,8	595,7	761,8	-21,8
Πελοπόννησος	781	926	-15,7	274,3	219,5	25,0	1.042,0	853,3	22,1
Αττική	3.445	4.739	-27,3	951,3	1.332,0	-28,6	3.544,1	4.813,9	-26,4
Βόρειο Αιγαίο	205	243	-15,6	36,1	37,6	-3,9	128,5	142,3	-9,7
Νότιο Αιγαίο	375	379	-1,1	99,3	74,3	33,6	353,7	250,8	41,0
Κρήτη	445	491	-9,4	152,9	155,5	-1,7	557,1	551,4	1,0
Σύνολο Χώρας	9.135	11.504	-20,6	2.626,9	3.242,6	-19,0	10.172,2	11.959,3	-14,9

**Ιδιωτική Οικοδομική Δραστηριότητα κατά Περιφέρεια
Ιούλιος 2006 και 2005**



Αρμόδιος : Παπανάγνου Ιωάννα
 Τηλ: 210 4852045
 Fax: 210 4852456
 email: papanag@statistics.gr