



Πειραιάς, 7/09/2006

Δ Ε Λ Τ Ι Ο Τ Υ Π Ο Υ

ΟΙΚΟΔΟΜΙΚΗ ΔΡΑΣΤΗΡΙΟΤΗΤΑ

ΙΟΥΝΙΟΣ 2006

Η Δ/ση Στατιστικών Δευτερογενούς Τομέα της Γενικής Γραμματείας της Εθνικής Στατιστικής Υπηρεσίας της Ελλάδος ανακοινώνει προσωρινά στοιχεία σχετικά με την Οικοδομική Δραστηριότητα, με βάση τις άδειες που εκδόθηκαν από τις πολεοδομίες της Χώρας κατά το μήνα Ιούνιο 2006.

ΑΥΞΗΣΗ ΤΗΣ ΟΙΚΟΔΟΜΙΚΗΣ ΔΡΑΣΤΗΡΙΟΤΗΤΑΣ (ΙΔΙΩΤΙΚΗΣ - ΔΗΜΟΣΙΑΣ) ΚΑΤΑ ΤΗΝ ΠΕΡΙΟΔΟ ΙΑΝΟΥΑΡΙΟΥ - ΙΟΥΝΙΟΥ 2006

Τη χρονική περίοδο Ιανουαρίου - Ιουνίου 2006, η Οικοδομική Δραστηριότητα (Ιδιωτική - Δημόσια), στο σύνολο της Χώρας, ανήλθε σε 41.291 άδειες, που αντιστοιχούν σε 11.027,7 χιλιάδες m^2 επιφάνειας και 40.882,6 χιλιάδες m^3 όγκου, έναντι 38.850 αδειών 9.988,5 χιλιάδων m^2 επιφάνειας και 36.346,8 χιλιάδων m^3 όγκου, της αντίστοιχης περιόδου 2005. Παρατηρήθηκε δηλαδή, αύξηση 6,3% στον αριθμό των αδειών, 10,4% στην επιφάνεια και 12,5% στον όγκο.

Η Δημόσια Οικοδομική Δραστηριότητα συμμετέχει στο σύνολο του στοιχείου του όγκου σε ποσοστό 2,4%.

**Πίνακας 1. Οικοδομική Δραστηριότητα (Ιδιωτική - Δημόσια) κατά Περιφέρεια
Ιανουάριος - Ιούνιος 2006 και 2005**

Περιφέρεια	Αριθμός αδειών			Επιφάνεια (σε χιλ. m^2)			Όγκος (σε χιλ. m^3)		
	2006	2005	Μεταβολή (%) 2006/2005	2006	2005	Μεταβολή (%) 2006/2005	2006	2005	Μεταβολή (%) 2006/2005
Αν.Μακεδονία & Θράκη	2.069	1.991	3,9	572,2	555,8	2,9	2.108,1	2.002,9	5,3
Κεντρική Μακεδονία	5.743	5.548	3,5	2.129,0	1.988,2	7,1	8.491,6	7.629,6	11,3
Δυτική Μακεδονία	675	732	-7,8	215,4	262,1	-17,8	743,9	860,5	-13,5
Θεσσαλία	2.520	2.447	3,0	780,7	687,9	13,5	2.768,2	2.567,5	7,8
Ήπειρος	1.194	1.105	8,1	355,9	325,7	9,3	1.325,0	1.220,1	8,6
Ιόνια Νησιά	1.599	1.245	28,4	314,0	258,2	21,6	1.077,2	895,0	20,4
Δυτική Ελλάδα	2.699	2.568	5,1	583,7	629,0	-7,2	2.126,3	2.351,5	-9,6
Στερεά Ελλάδα	2.764	2.618	5,6	797,5	659,9	20,8	3.458,3	2.440,0	41,7
Πελοπόννησος	3.386	3.245	4,3	778,9	628,7	23,9	2.730,1	2.291,6	19,1
Αττική	12.967	11.986	8,2	3.140,9	2.733,4	14,9	11.193,6	9.533,8	17,4
Βόρειο Αιγαίο	1.104	1.148	-3,8	161,8	192,3	-15,9	605,0	686,8	-11,9
Νότιο Αιγαίο	2.085	1.724	20,9	444,2	332,5	33,6	1.593,2	1.137,3	40,1
Κρήτη	2.486	2.493	-0,3	753,4	734,9	2,5	2.662,3	2.730,4	-2,5
Σύνολο Χώρας	41.291	38.850	6,3	11.027,7	9.988,5	10,4	40.882,6	36.346,8	12,5

Το σύνολο της Οικοδομικής Δραστηριότητας (Ιδιωτικής - Δημόσιας) κατά το μήνα Ιούνιο 2006, στο σύνολο της Χώρας, ανήλθε σε 8.120 άδειες, που αντιστοιχούν σε 2.173,9 χιλιάδες m² επιφάνειας και 7.913,1 χιλιάδες m³ οικοδομικού όγκου, έναντι 6.622 αδειών, 1.831,5 χιλιάδων m² επιφάνειας και 6.741,2 χιλιάδων m³ όγκου του Ιουνίου 2005. Παρατηρήθηκε δηλαδή αύξηση 22,6% στον αριθμό αδειών, 18,7% στην επιφάνεια και 17,4% στον όγκο. Η Δημόσια Οικοδομική Δραστηριότητα στο σύνολο της Χώρας ανήλθε σε 62 άδειες, που αντιστοιχούν σε 47,3 χιλιάδες m² επιφάνειας και σε 228,1 χιλιάδες m³ όγκου, έναντι 105 αδειών, 55,6 χιλιάδων m² επιφάνειας και 270,2 χιλιάδων m³ όγκου, του Ιουνίου 2005. Η συμμετοχή στο σύνολο της Οικοδομικής Δραστηριότητας στο στοιχείο του όγκου, ανέρχεται σε 2,9%.

Πίνακας 2. Οικοδομική Δραστηριότητα (Ιδιωτική - Δημόσια) κατά Περιφέρεια Ιούνιος 2006 και 2005

Περιφέρεια	Αριθμός αδειών			Επιφάνεια (σε χιλ. m ²)			Όγκος (σε χιλ. m ³)		
	2006	2005	Μεταβολή (%) 2006/2005	2006	2005	Μεταβολή (%) 2006/2005	2006	2005	Μεταβολή (%) 2006/2005
Αν.Μακεδονία & Θράκη	372	359	3,6	110,5	112,2	-1,4	403,2	406,1	-0,7
Κεντρική Μακεδονία	1174	913	28,6	425,6	341,0	24,8	1.644,1	1.356,1	21,2
Δυτική Μακεδονία	128	146	-12,3	35,7	64,4	-44,5	130,3	228,7	-43,0
Θεσσαλία	551	398	38,4	177,7	134,1	32,4	628,5	556,5	12,9
Ήπειρος	201	184	9,2	58,8	62,4	-5,8	208,0	251,8	-17,4
Ιόνια Νησιά	283	189	49,7	62,2	43,0	44,6	214,6	152,0	41,2
Δυτική Ελλάδα	548	386	42,0	108,2	94,5	14,5	403,1	326,5	23,5
Στερεά Ελλάδα	616	434	41,9	153,1	121,7	25,8	562,5	441,0	27,6
Πελοπόννησος	731	573	27,6	172,2	128,1	34,4	586,8	470,6	24,7
Αττική	2479	2007	23,5	609,8	483,1	26,2	2.219,2	1.672,6	32,7
Βόρειο Αιγαίο	189	244	-22,5	24,2	46,4	-47,8	90,7	173,4	-47,7
Νότιο Αιγαίο	350	326	7,4	70,3	67,1	4,7	254,8	233,5	9,1
Κρήτη	498	463	7,6	165,6	133,4	24,1	567,3	472,3	20,1
Σύνολο Χώρας	8.120	6.622	22,6	2.173,9	1.831,5	18,7	7.913,1	6.741,2	17,4

ΑΥΞΗΣΗ ΤΗΣ ΙΔΙΩΤΙΚΗΣ ΟΙΚΟΔΟΜΙΚΗΣ ΔΡΑΣΤΗΡΙΟΤΗΤΑΣ ΚΑΤΑ ΤΗΝ ΠΕΡΙΟΔΟ ΙΑΝΟΥΑΡΙΟΥ - ΙΟΥΝΙΟΥ 2006

Κατά τη χρονική περίοδο Ιανουαρίου-Ιουνίου 2006, η Ιδιωτική Οικοδομική Δραστηριότητα εμφανίζει, στο σύνολο της Χώρας, αύξηση 6,4% στον αριθμό των αδειών, 10,5% στην επιφάνεια και 13,1% στον όγκο σε σύγκριση με την αντίστοιχη περίοδο του έτους 2005.

Στην Περιφέρεια Αττικής, την περίοδο Ιανουαρίου-Ιουνίου 2006, ο οικοδομικός όγκος ανήλθε σε 11.087,0 χιλιάδες m³, έναντι 9.465,3 χιλιάδων m³ της αντίστοιχης περιόδου 2005 (αύξηση 17,1%).

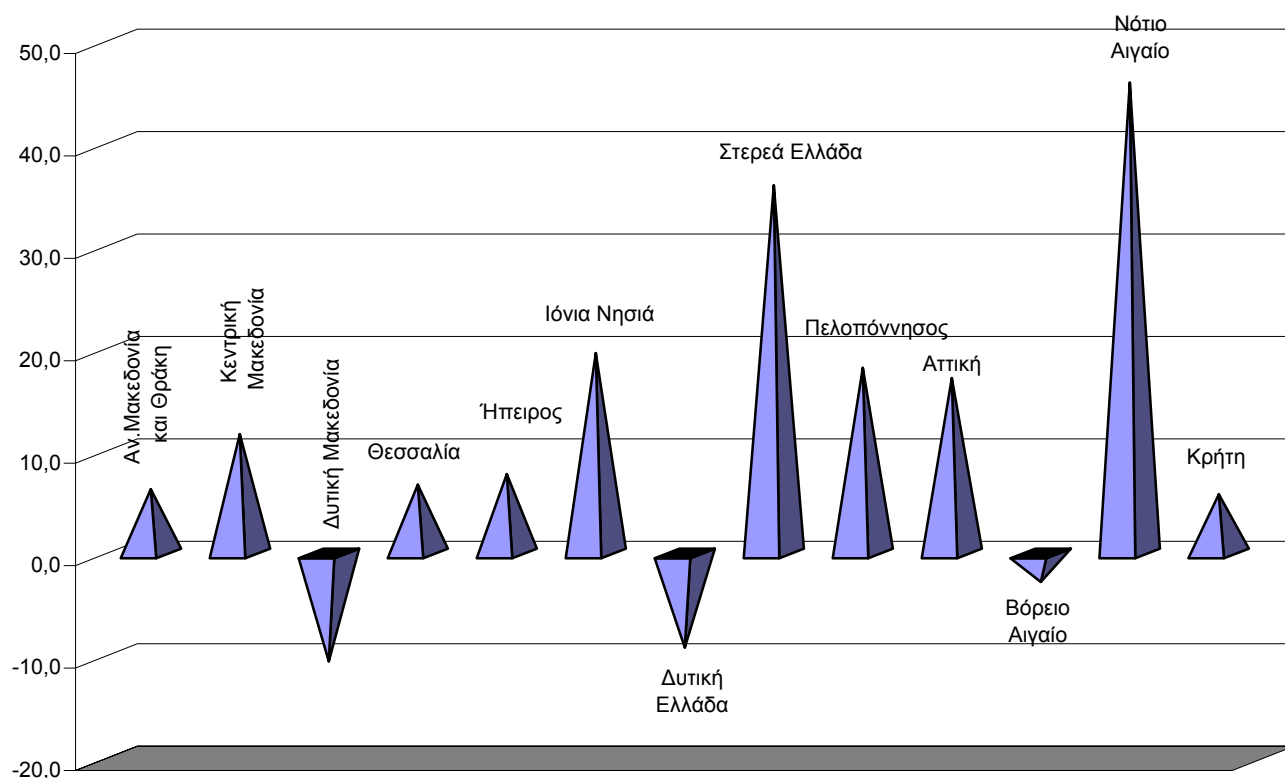
Στην υπόλοιπη Χώρα ο οικοδομικός όγκος ανήλθε σε 28.803,8 χιλιάδες m³, έναντι 25.797,1 χιλιάδων m³, της αντίστοιχης περιόδου 2005 (αύξηση 11,7%).

Η μεγαλύτερη αύξηση παρατηρήθηκε στις Περιφέρειες Νοτίου Αιγαίου (46,0%) και Στερεάς Ελλάδας (35,9%). Από τις 13 Περιφέρειες της Χώρας μόνο σε 3 σημειώθηκε μείωση της Οικοδομικής Δραστηριότητας και συγκεκριμένα στη Δυτική Μακεδονία (10,5%), στη Δυτική Ελλάδα (9,2%) και στο Βόρειο Αιγαίο (2,8%).

**Πίνακας 3. Ιδιωτική Οικοδομική Δραστηριότητα κατά Περιφέρεια
Ιανουάριος - Ιούνιος 2006 και 2005**

Περιφέρεια	Αριθμός αδειών			Επιφάνεια (σε χιλ. m ²)			Όγκος (σε χιλ. m ³)		
	2006	2005	Μεταβολή (%) 2006/2005	2006	2005	Μεταβολή (%) 2006/2005	2006	2005	Μεταβολή (%) 2006/2005
Αν.Μακεδονία & Θράκη	2.045	1.963	4,2	553,2	535,3	3,4	2.030,2	1.910,1	6,3
Κεντρική Μακεδονία	5.641	5.414	4,2	2.086,6	1.953,9	6,8	8.304,2	7.436,3	11,7
Δυτική Μακεδονία	665	710	-6,3	213,5	253,3	-15,7	736,8	823,4	-10,5
Θεσσαλία	2.497	2.432	2,7	765,1	678,4	12,8	2.699,3	2.529,6	6,7
Ήπειρος	1.178	1.086	8,5	345,8	317,6	8,9	1.271,1	1.179,7	7,7
Ιόνια Νησιά	1.586	1.237	28,2	306,7	255,3	20,1	1.047,1	875,7	19,6
Δυτική Ελλάδα	2.682	2.548	5,3	574,8	615,8	-6,7	2.084,7	2.295,8	-9,2
Στερεά Ελλάδα	2.728	2.598	5,0	761,6	654,7	16,3	3.275,4	2.409,4	35,9
Πελοπόννησος	3.363	3.232	4,1	757,2	621,9	21,8	2.634,8	2.230,5	18,1
Αττική	12.945	11.967	8,2	3.119,5	2.719,7	14,7	11.087,0	9.465,3	17,1
Βόρειο Αιγαίο	1.095	1.136	-3,6	157,7	174,1	-9,5	582,4	599,0	-2,8
Νότιο Αιγαίο	2.068	1.700	21,6	438,0	314,8	39,2	1.551,3	1.062,7	46,0
Κρήτη	2.467	2.470	-0,1	735,1	688,3	6,8	2.586,5	2.444,9	5,8
Σύνολο Χώρας	40.960	38.493	6,4	10.814,8	9.783,1	10,5	39.890,8	35.262,4	13,1

**Ιδιωτική Οικοδομική Δραστηριότητα κατά Περιφέρεια
Ιανουάριος - Ιούνιος 2006 και 2005
Μεταβολή % του οικοδομικού όγκου**

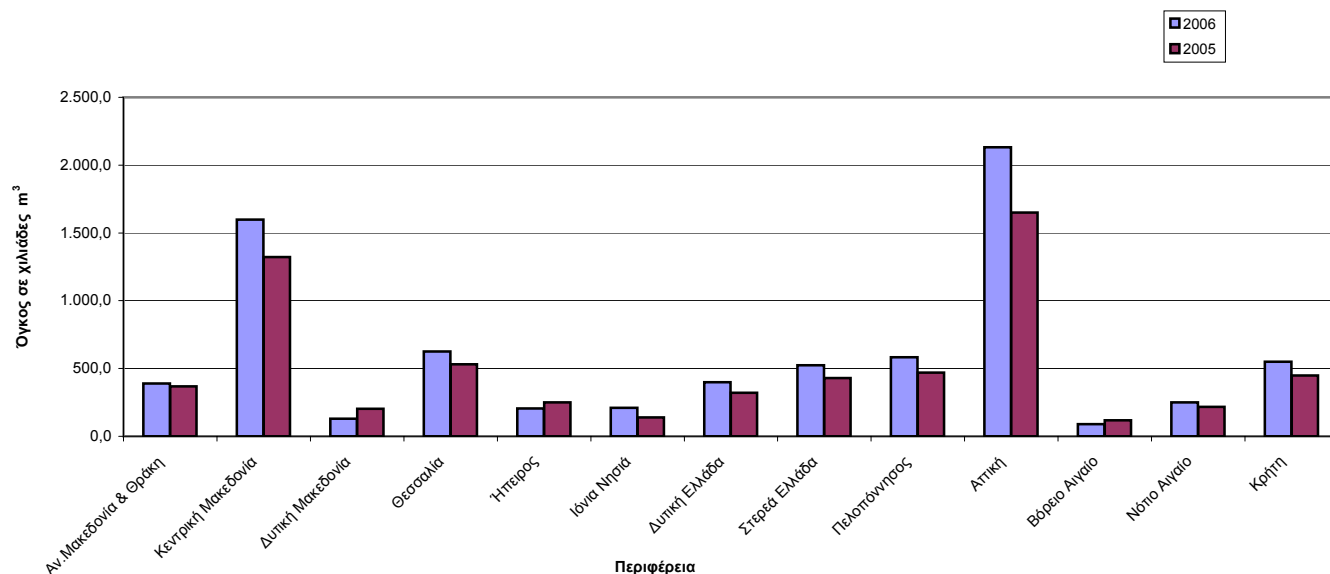


Το μήνα Ιούνιο 2006 η Ιδιωτική Οικοδομική Δραστηριότητα, στο σύνολο της Χώρας, ανήλθε σε 8.058 άδειες, που αντιστοιχούν σε 2.126,6 χιλιάδες m² επιφάνειας και σε 7.685,0 χιλιάδες m³ όγκου, έναντι 6.517 αδειών, 1.775,8 χιλιάδων m² επιφάνειας και 6.470,9 χιλιάδων m³ όγκου του Ιουνίου 2005. Παρατηρήθηκε δηλαδή, αύξηση 23,6% στον αριθμό των αδειών, 19,8% στην επιφάνεια και 18,8% στον όγκο.

**Πίνακας 4. Ιδιωτική Οικοδομική Δραστηριότητα κατά Περιφέρεια
Ιούνιος 2006 και 2005**

Περιφέρεια	Αριθμός αδειών			Επιφάνεια (σε χιλ. m ²)			Όγκος (σε χιλ. m ³)		
	2006	2005	Μεταβολή (%) 2006/2005	2006	2005	Μεταβολή (%) 2006/2005	2006	2005	Μεταβολή (%) 2006/2005
Αν.Μακεδονία & Θράκη	368	349	5,4	107,3	105,2	2,0	388,8	368,5	5,5
Κεντρική Μακεδονία	1.154	863	33,7	414,2	333,7	24,1	1.598,3	1.321,0	21,0
Δυτική Μακεδονία	128	134	-4,5	35,7	58,2	-38,6	130,3	202,5	-35,7
Θεσσαλία	548	396	38,4	176,9	127,9	38,3	626,0	531,5	17,8
Ήπειρος	199	182	9,3	58,5	62,3	-6,1	205,8	251,3	-18,1
Ιόνια Νησιά	279	186	50,0	61,3	41,5	47,7	209,8	140,2	49,6
Δυτική Ελλάδα	546	382	42,9	107,3	93,3	15,0	398,4	321,4	23,9
Στερεά Ελλάδα	613	431	42,2	146,7	119,8	22,5	523,6	430,0	21,8
Πελοπόννησος	725	573	26,5	171,1	128,1	33,5	582,4	470,6	23,8
Αττική	2.470	2.004	23,3	593,0	478,7	23,9	2.132,4	1.650,6	29,2
Βόρειο Αιγαίο	188	238	-21,0	24,0	35,2	-31,7	89,2	118,7	-24,9
Νότιο Αιγαίο	346	322	7,5	69,3	64,9	6,7	251,0	216,5	15,9
Κρήτη	494	457	8,1	161,4	126,9	27,1	549,2	448,2	22,5
Σύνολο Χώρας	8.058	6.517	23,6	2.126,6	1.775,8	19,8	7.685,0	6.470,9	18,8

**Ιδιωτική Οικοδομική Δραστηριότητα κατά Περιφέρεια
Ιούνιος 2006 και 2005**



Αρμόδιος : Παπανάγνου Ιωάννα
Τηλ: 210 4852045
Fax: 210 4852456
email: papanag@statistics.gr