

ΕΛΛΗΝΙΚΗ ΔΗΜΟΚΡΑΤΙΑ  
ΥΠΟΥΡΓΕΙΟ ΟΙΚΟΝΟΜΙΑΣ & ΟΙΚΟΝΟΜΙΚΩΝ  
ΕΘΝΙΚΗ ΣΤΑΤΙΣΤΙΚΗ ΥΠΗΡΕΣΙΑ ΤΗΣ ΕΛΛΑΔΟΣ



Πειραιάς, 5/6/2006

# Δ Ε Λ Τ Ι Ο Τ Υ Π Ο Υ

## ΟΙΚΟΔΟΜΙΚΗ ΔΡΑΣΤΗΡΙΟΤΗΤΑ

ΜΑΡΤΙΟΣ 2006

Η Δ/ση Στατιστικών Δευτερογενούς Τομέα της Γενικής Γραμματείας της Εθνικής Στατιστικής Υπηρεσίας της Ελλάδος ανακοινώνει προσωρινά στοιχεία σχετικά με την Οικοδομική Δραστηριότητα, με βάση τις άδειες που εκδόθηκαν από τις πολεοδομίες της Χώρας κατά το μήνα Μάρτιο 2006.

### ΑΥΞΗΣΗ ΤΗΣ ΣΥΝΟΛΙΚΗΣ ΟΙΚΟΔΟΜΙΚΗΣ ΔΡΑΣΤΗΡΙΟΤΗΤΑΣ ΚΑΤΑ ΤΗΝ ΠΕΡΙΟΔΟ ΙΑΝΟΥΑΡΙΟΥ - ΜΑΡΤΙΟΥ 2006

Τη χρονική περίοδο Ιανουαρίου - Μαρτίου 2006, η Οικοδομική Δραστηριότητα στο σύνολό της ανήλθε σε 18.588 άδειες, που αντιστοιχούν σε 4.851,8 χιλιάδες m<sup>2</sup> επιφάνειας και 17.983,8 χιλιάδες m<sup>3</sup> όγκου, έναντι 17.658 αδειών, 4.388,9 χιλιάδων m<sup>2</sup> επιφάνειας και 16.017,7 χιλιάδων m<sup>3</sup> όγκου, της αντίστοιχης περιόδου 2005. Παρατηρήθηκε δηλαδή, αύξηση 5,3% στον αριθμό των αδειών, 10,5% στην επιφάνεια και 12,3% στον όγκο. Η Δημόσια Οικοδομική Δραστηριότητα συμμετέχει στο σύνολο του όγκου σε ποσοστό 2,2%.

**Πίνακας 1. Συνολική Οικοδομική Δραστηριότητα κατά Περιφέρεια  
Ιανουάριος - Μάρτιος 2006 και 2005**

Περιφέρεια	Αριθμός αδειών			Επιφάνεια (σε χιλ. m <sup>2</sup> )			Όγκος (σε χιλ. m <sup>3</sup> )		
	2006	2005	Μεταβολή (%) 2006/2005	2006	2005	Μεταβολή (%) 2006/2005	2006	2005	Μεταβολή (%) 2006/2005
Αν.Μακεδονία & Θράκη	959	945	1,5	245,9	252,4	-2,6	933,9	913,9	2,2
Κεντρική Μακεδονία	2.537	2.525	0,5	954,7	891,5	7,1	3.799,2	3.468,4	9,5
Δυτική Μακεδονία	262	272	-3,7	79,2	82,8	-4,3	277,7	252,8	9,8
Θεσσαλία	1.101	1.119	-1,6	338,8	292,1	16,0	1.187,6	1.082,6	9,7
Ήπειρος	562	500	12,4	158,1	147,9	6,9	591,5	543,0	8,9
Ιόνια Νησιά	814	613	32,8	160,9	122,0	31,8	554,1	422,0	31,3
Δυτική Ελλάδα	1.181	1.235	-4,4	269,1	287,7	-6,5	1.011,5	1.084,6	-6,7
Στερεά Ελλάδα	1.250	1.130	10,6	339,6	269,5	26,0	1.412,2	1.005,4	40,5
Πελοπόννησος	1.435	1.501	-4,4	342,8	276,8	23,9	1.205,0	975,5	23,5
Αττική	5.849	5.400	8,3	1.345,0	1.202,5	11,8	4.805,8	4.146,1	15,9
Βόρειο Αιγαίο	547	487	12,3	81,7	75,6	8,1	291,5	263,2	10,7
Νότιο Αιγαίο	1.004	774	29,7	224,3	150,9	48,7	787,3	510,6	54,2
Κρήτη	1.087	1.157	-6,1	311,8	337,3	-7,5	1.126,6	1.349,4	-16,5
<b>Σύνολο Χώρας</b>	<b>18.588</b>	<b>17.658</b>	<b>5,3</b>	<b>4.851,8</b>	<b>4.388,9</b>	<b>10,5</b>	<b>17.983,8</b>	<b>16.017,7</b>	<b>12,3</b>

Το σύνολο της Οικοδομικής Δραστηριότητας κατά το μήνα Μάρτιο 2006 ανήλθε σε 7.851 άδειες, που αντιστοιχούν σε 2.078,3 χιλιάδες m<sup>2</sup> επιφάνειας και 7.608,8 χιλιάδες m<sup>3</sup> οικοδομικού όγκου, έναντι 6.769 αδειών,

1.695,0 χιλιάδων m<sup>2</sup> επιφάνειας και 6.145,8 χιλιάδων m<sup>3</sup> όγκου του Μαρτίου 2005. Παρατηρήθηκε δηλ. αύξηση 16,0% στον αριθμό αδειών, 22,6% στην επιφάνεια και 23,8% στον όγκο.

Η Δημόσια Οικοδομική Δραστηριότητα στο σύνολο της χώρας ανήλθε σε 60 άδειες, που αντιστοιχούν σε 19,3 χιλιάδες m<sup>2</sup> επιφάνειας και σε 86,6 χιλιάδες m<sup>3</sup> όγκου, έναντι 50 αδειών, 49,9 χιλιάδων m<sup>2</sup> επιφάνειας και 351,2 χιλιάδων m<sup>3</sup> όγκου, του Μαρτίου 2005. Η συμμετοχή στο σύνολο της Οικοδομικής Δραστηριότητας στο στοιχείο του όγκου, ανέρχεται σε 1,1%.

**Πίνακας 2. Συνολική Οικοδομική Δραστηριότητα κατά Περιφέρεια  
Μάρτιος 2006 και 2005**

Περιφέρεια	Αριθμός αδειών			Επιφάνεια (σε χιλ. m <sup>2</sup> )			Όγκος (σε χιλ. m <sup>3</sup> )		
	2006	2005	Μεταβολή (%) 2006/2005	2006	2005	Μεταβολή (%) 2006/2005	2006	2005	Μεταβολή (%) 2006/2005
Αν.Μακεδονία & Θράκη	433	384	12,8	119,0	105,0	13,3	421,6	373,3	13,0
Κεντρική Μακεδονία	1017	928	9,6	400,0	287,2	39,3	1.623,5	1.077,1	50,7
Δυτική Μακεδονία	112	102	9,8	32,9	41,5	-20,8	129,7	127,3	1,9
Θεσσαλία	452	417	8,4	126,3	116,1	8,8	435,8	414,1	5,2
Ήπειρος	235	173	35,8	58,9	56,7	3,8	217,7	215,0	1,2
Ιόνια Νησιά	331	208	59,1	70,4	44,6	57,8	228,8	158,5	44,4
Δυτική Ελλάδα	501	490	2,2	112,3	110,6	1,5	401,7	389,2	3,2
Στερεά Ελλάδα	562	489	14,9	132,2	119,8	10,4	502,9	444,7	13,1
Πελοπόννησος	612	579	5,7	144,5	108,3	33,5	507,8	377,9	34,4
Αττική	2494	2157	15,6	595,7	481,2	23,8	2.114,8	1.653,5	27,9
Βόρειο Αιγαίο	231	167	38,3	38,0	28,7	32,1	139,9	97,9	42,9
Νότιο Αιγαίο	418	232	80,2	106,8	46,3	130,8	362,0	152,8	136,9
Κρήτη	453	443	2,3	141,4	149,0	-5,1	522,5	664,5	-21,4
<b>Σύνολο Χώρας</b>	<b>7.851</b>	<b>6.769</b>	<b>16,0</b>	<b>2.078,3</b>	<b>1.695,0</b>	<b>22,6</b>	<b>7.608,8</b>	<b>6.145,8</b>	<b>23,8</b>

**ΑΥΞΗΣΗ ΤΗΣ ΙΔΙΩΤΙΚΗΣ ΟΙΚΟΔΟΜΙΚΗΣ ΔΡΑΣΤΗΡΙΟΤΗΤΑΣ  
ΚΑΤΑ ΤΗΝ ΠΕΡΙΟΔΟ ΙΑΝΟΥΑΡΙΟΥ - ΜΑΡΤΙΟΥ 2006**

Κατά τη χρονική περίοδο Ιανουαρίου-Μαρτίου 2006 η Ιδιωτική Οικοδομική Δραστηριότητα εμφανίζει στο σύνολο της χώρας αύξηση 5,3% στον αριθμό των αδειών, 10,8% στην επιφάνεια και 13,6% στον όγκο σε σύγκριση με την αντίστοιχη περίοδο του έτους 2005.

Στην Περιφέρεια Αττικής, την περίοδο Ιανουαρίου-Μαρτίου 2006, ο οικοδομικός όγκος ανήλθε

σε 4.791,2 χιλιάδες m<sup>3</sup>, έναντι 4.122,8 χιλιάδων m<sup>3</sup> της αντίστοιχης περιόδου 2005 (αύξηση 16,2%).

Στην υπόλοιπη Χώρα ο οικοδομικός όγκος ανήλθε σε 12.794,8 χιλιάδες m<sup>3</sup>, έναντι 11.355,0 χιλιάδων m<sup>3</sup>, της αντίστοιχης περιόδου 2005 (αύξηση 12,7%)

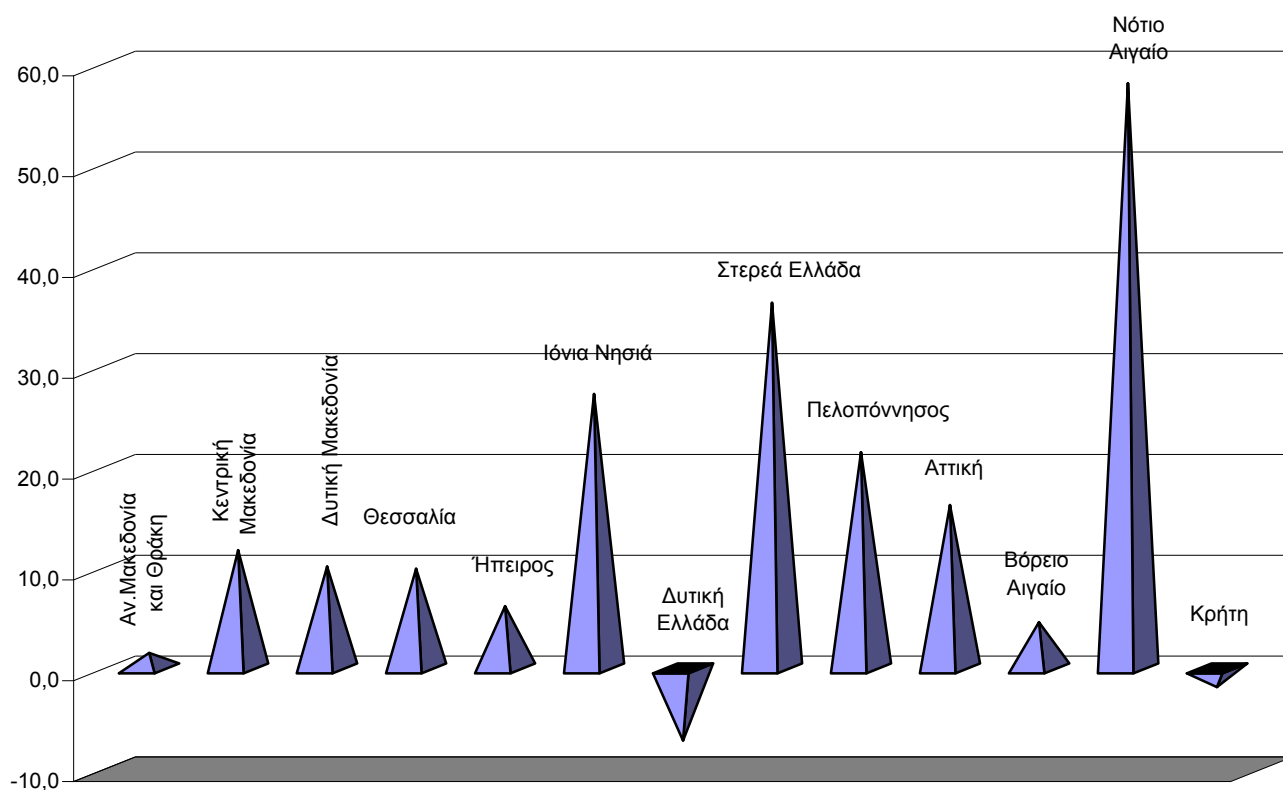
Η μεγαλύτερη αύξηση παρατηρήθηκε στις Περιφέρειες Νοτίου Αιγαίου (58,1%), Στερεάς Ελλάδας (36,3%) και Ιονίων Νήσων (27,2%).

Από τις δεκατρείς (13) Περιφέρειες της Χώρας, μόνο σε δύο (2) σημειώθηκε μείωση, και συγκεκριμένα στη Δυτική Ελλάδα (7,2%) και στη Κρήτη (1,9%).

**Πίνακας 3. Ιδιωτική Οικοδομική Δραστηριότητα κατά Περιφέρεια  
Ιανουάριος - Μάρτιος 2006 και 2005**

Περιφέρεια	Αριθμός αδειών			Επιφάνεια (σε χιλ. m <sup>2</sup> )			Όγκος (σε χιλ. m <sup>3</sup> )		
	2006	2005	Μεταβολή (%) 2006/2005	2006	2005	Μεταβολή (%) 2006/2005	2006	2005	Μεταβολή (%) 2006/2005
Αν.Μακεδονία & Θράκη	945	930	1,6	238,5	245,2	-2,7	896,9	883,4	1,5
Κεντρική Μακεδονία	2.492	2.465	1,1	938,8	871,6	7,7	3.732,4	3.340,5	11,7
Δυτική Μακεδονία	257	268	-4,1	78,5	82,0	-4,3	275,3	250,1	10,1
Θεσσαλία	1.095	1.111	-1,4	337,3	290,4	16,2	1.182,9	1.076,3	9,9
Ήπειρος	552	493	12,0	152,0	144,9	4,9	564,8	532,0	6,2
Ιόνια Νησιά	809	612	32,2	155,5	121,2	28,3	531,7	417,9	27,2
Δυτική Ελλάδα	1.173	1.230	-4,6	264,4	282,6	-6,4	988,1	1.064,4	-7,2
Στερεά Ελλάδα	1.228	1.119	9,7	325,6	267,8	21,6	1.353,8	993,5	36,3
Πελοπόννησος	1.427	1.496	-4,6	326,5	272,6	19,8	1.134,3	933,8	21,5
Αττική	5.845	5.391	8,4	1.341,6	1.196,3	12,1	4.791,2	4.122,8	16,2
Βόρειο Αιγαίο	539	483	11,6	77,7	74,6	4,2	270,3	258,5	4,6
Νότιο Αιγαίο	996	766	30,0	221,9	143,3	54,9	763,5	483,0	58,1
Κρήτη	1.076	1.149	-6,4	305,9	307,5	-0,5	1.100,7	1.121,5	-1,9
<b>Σύνολο Χώρας</b>	<b>18.434</b>	<b>17.513</b>	<b>5,3</b>	<b>4.764,1</b>	<b>4.299,8</b>	<b>10,8</b>	<b>17.585,9</b>	<b>15.477,8</b>	<b>13,6</b>

**Ιδιωτική Οικοδομική Δραστηριότητα κατά Περιφέρεια  
Ιανουάριος - Μάρτιος 2006 και 2005  
Μεταβολή % του οικοδομικού όγκου**

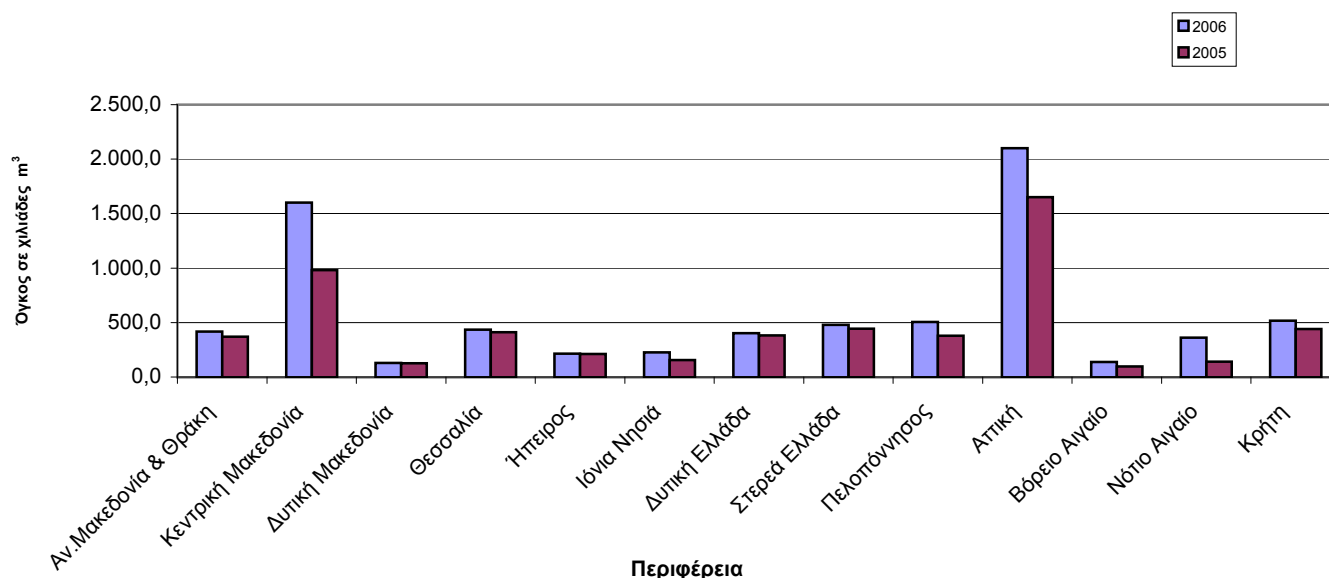


Το μήνα Μάρτιο 2006 η Ιδιωτική Οικοδομική Δραστηριότητα στο σύνολο της Χώρας, ανήλθε σε 7.791 άδειες, που αντιστοιχούν σε 2.059,0 χιλιάδες m<sup>2</sup> επιφάνειας και σε 7.522,2 χιλιάδες m<sup>3</sup> όγκου, έναντι 6.719 αδειών, 1.645,1 χιλιάδων m<sup>2</sup> επιφάνειας και 5.794,6 χιλιάδων m<sup>3</sup> όγκου του Μαρτίου 2005. Παρατηρήθηκε δηλ. αύξηση 16,0% στον αριθμό των αδειών, 25,2% στην επιφάνεια και 29,8% στον όγκο.

**Πίνακας 4. Ιδιωτική Οικοδομική Δραστηριότητα κατά Περιφέρεια  
Μάρτιος 2006 και 2005**

Περιφέρεια	Αριθμός αδειών			Επιφάνεια (σε χιλ. m <sup>2</sup> )			Όγκος (σε χιλ. m <sup>3</sup> )		
	2006	2005	Μεταβολή (%) 2006/2005	2006	2005	Μεταβολή (%) 2006/2005	2006	2005	Μεταβολή (%) 2006/2005
Αν.Μακεδονία & Θράκη	427	380	12,4	117,5	104,5	12,4	417,0	371,5	12,2
Κεντρική Μακεδονία	1.001	910	10,0	394,7	273,9	44,1	1.600,7	981,7	63,0
Δυτική Μακεδονία	110	99	11,1	32,8	40,9	-19,9	129,4	125,3	3,3
Θεσσαλία	449	415	8,2	125,6	115,6	8,7	433,4	412,2	5,1
Ήπειρος	231	170	35,9	58,0	56,0	3,6	213,6	212,0	0,8
Ιόνια Νησιά	329	207	58,9	69,4	43,8	58,4	224,8	154,4	45,6
Δυτική Ελλάδα	498	487	2,3	112,2	109,1	2,8	401,4	382,8	4,9
Στερεά Ελλάδα	552	485	13,8	128,3	119,8	7,1	479,2	444,7	7,8
Πελοπόννησος	611	579	5,5	144,1	108,3	33,1	506,5	377,9	34,0
Αττική	2.491	2.154	15,6	592,3	480,4	23,3	2.100,1	1.650,4	27,3
Βόρειο Αιγαίο	228	166	37,3	37,5	28,7	30,6	137,7	97,7	41,0
Νότιο Αιγαίο	415	228	82,0	106,4	43,4	145,2	360,7	142,1	153,9
Κρήτη	449	439	2,3	140,1	120,7	16,1	517,7	442,0	17,1
<b>Σύνολο Χώρας</b>	<b>7.791</b>	<b>6.719</b>	<b>16,0</b>	<b>2.059,0</b>	<b>1.645,1</b>	<b>25,2</b>	<b>7.522,2</b>	<b>5.794,6</b>	<b>29,8</b>

**Ιδιωτική Οικοδομική Δραστηριότητα κατά Περιφέρεια  
Μάρτιος 2006 και 2005**



Αρμόδιος : Παπανάγνου Ιωάννα  
Τηλ: 210 4852045  
Fax: 210 4852456  
email: papanag@statistics.gr