

ΕΛΛΗΝΙΚΗ ΔΗΜΟΚΡΑΤΙΑ  
ΥΠΟΥΡΓΕΙΟ ΟΙΚΟΝΟΜΙΑΣ & ΟΙΚΟΝΟΜΙΚΩΝ  
ΕΘΝΙΚΗ ΣΤΑΤΙΣΤΙΚΗ ΥΠΗΡΕΣΙΑ ΤΗΣ ΕΛΛΑΔΟΣ



Πειραιάς, 4 /5/2006

# Δ Ε Λ Τ Ι Ο Τ Υ Π Ο Υ

## ΟΙΚΟΔΟΜΙΚΗ ΔΡΑΣΤΗΡΙΟΤΗΤΑ

ΦΕΒΡΟΥΑΡΙΟΣ 2006

Η Δ/ση Στατιστικών Δευτερογενούς Τομέα της Γενικής Γραμματείας της Εθνικής Στατιστικής Υπηρεσίας της Ελλάδος ανακοινώνει προσωρινά στοιχεία σχετικά με την Οικοδομική Δραστηριότητα, με βάση τις άδειες που εκδόθηκαν από τις πολεοδομίες της Χώρας κατά το μήνα Φεβρουάριο 2006.

### ΑΥΞΗΣΗ ΤΗΣ ΣΥΝΟΛΙΚΗΣ ΟΙΚΟΔΟΜΙΚΗΣ ΔΡΑΣΤΗΡΙΟΤΗΤΑΣ ΚΑΤΑ ΤΗΝ ΠΕΡΙΟΔΟ ΙΑΝΟΥΑΡΙΟΥ - ΦΕΒΡΟΥΑΡΙΟΥ 2006

Τη χρονική περίοδο Ιανουαρίου - Φεβρουαρίου 2006, η Οικοδομική Δραστηριότητα στο σύνολό της ανήλθε σε 10.737 άδειες, που αντιστοιχούν σε 2.773,6 χιλιάδες m<sup>2</sup> επιφάνειας και 10.375,0 χιλιάδες m<sup>3</sup> όγκου, έναντι 10.889 αδειών, 2.693,9 χιλιάδων m<sup>2</sup> επιφάνειας και 9.871,9 χιλιάδων m<sup>3</sup> όγκου, της αντίστοιχης περιόδου 2005. Παρατηρήθηκε δηλαδή, μείωση 1,4% στον αριθμό των αδειών, αύξηση 3,0% στην επιφάνεια και 5,1% στον όγκο.

Η Δημόσια Οικοδομική Δραστηριότητα συμμετέχει στο σύνολο του στοιχείου του όγκου σε ποσοστό 3%.

**Πίνακας 1. Συνολική Οικοδομική Δραστηριότητα κατά Περιφέρεια  
Ιανουάριος - Φεβρουάριος 2006 και 2005**

Περιφέρεια	Αριθμός αδειών			Επιφάνεια (σε χιλ. m <sup>2</sup> )			Όγκος (σε χιλ. m <sup>3</sup> )		
	2006	2005	Μεταβολή (%) 2006/2005	2006	2005	Μεταβολή (%) 2006/2005	2006	2005	Μεταβολή (%) 2006/2005
Αν.Μακεδονία & Θράκη	526	561	-6,2	127,0	147,4	-13,9	512,3	540,6	-5,2
Κεντρική Μακεδονία	1.520	1.597	-4,8	554,7	604,3	-8,2	2.175,7	2.391,3	-9,0
Δυτική Μακεδονία	150	170	-11,8	46,3	41,3	12,3	148,0	125,5	17,9
Θεσσαλία	649	702	-7,5	212,5	175,9	20,8	751,8	668,5	12,5
Ήπειρος	327	327	0,0	99,2	91,2	8,8	373,8	327,9	14,0
Ιόνια Νησιά	483	405	19,3	90,5	77,4	16,9	325,3	263,6	23,4
Δυτική Ελλάδα	680	745	-8,7	156,8	177,2	-11,5	609,7	695,4	-12,3
Στερεά Ελλάδα	688	641	7,3	207,4	149,7	38,5	909,2	560,7	62,2
Πελοπόννησος	823	922	-10,7	198,3	168,5	17,7	697,2	597,6	16,7
Αττική	3.355	3.243	3,5	749,3	721,4	3,9	2.691,0	2.492,6	8,0
Βόρειο Αιγαίο	316	320	-1,3	43,7	46,8	-6,7	151,6	165,4	-8,3
Νότιο Αιγαίο	586	542	8,1	117,5	104,6	12,3	425,3	357,8	18,8
Κρήτη	634	714	-11,2	170,5	188,2	-9,4	604,1	684,9	-11,8
<b>Σύνολο Χώρας</b>	<b>10.737</b>	<b>10.889</b>	<b>-1,4</b>	<b>2.773,6</b>	<b>2.693,9</b>	<b>3,0</b>	<b>10.375,0</b>	<b>9.871,9</b>	<b>5,1</b>

Το σύνολο της Οικοδομικής Δραστηριότητας κατά το μήνα Φεβρουάριο 2006 ανήλθε σε 6.317 άδειες, που αντιστοιχούν σε 1.673,3 χιλιάδες m<sup>2</sup> επιφάνειας και 6.344,7 χιλιάδες m<sup>3</sup> οικοδομικού όγκου, έναντι 5.980 αδειών, 1.464,0 χιλιάδων m<sup>2</sup> επιφάνειας και 5.267,5 χιλιάδων m<sup>3</sup> όγκου του Φεβρουαρίου 2005. Παρατηρήθηκε δηλ. αύξηση 5,6% στον αριθμό αδειών, 14,3% στην επιφάνεια και 20,4% στον όγκο.

Η Δημόσια Οικοδομική Δραστηριότητα στο σύνολο της χώρας ανήλθε σε 49 άδειες, που αντιστοιχούν σε 36,3 χιλιάδες m<sup>2</sup> επιφάνειας και σε 183,5 χιλιάδες m<sup>3</sup> όγκου, έναντι 71 αδειών, 24,1 χιλιάδων m<sup>2</sup> επιφάνειας και 106,0 χιλιάδων m<sup>3</sup> όγκου, του Φεβρουαρίου 2005. Η συμμετοχή στο σύνολο της Οικοδομικής Δραστηριότητας στο στοιχείο του όγκου, ανέρχεται σε 2,9%.

**Πίνακας 2. Συνολική Οικοδομική Δραστηριότητα κατά Περιφέρεια  
Φεβρουάριος 2006 και 2005**

Περιφέρεια	Αριθμός αδειών			Επιφάνεια (σε χιλ. m <sup>2</sup> )			Όγκος (σε χιλ. m <sup>3</sup> )		
	2006	2005	Μεταβολή (%) 2006/2005	2006	2005	Μεταβολή (%) 2006/2005	2006	2005	Μεταβολή (%) 2006/2005
Αν.Μακεδονία & Θράκη	318	292	8,9	71,9	74,6	-3,6	312,1	282,6	10,5
Κεντρική Μακεδονία	890	853	4,3	321,5	305,7	5,2	1.295,0	1.154,2	12,2
Δυτική Μακεδονία	87	75	16,0	32,3	19,3	66,9	103,1	60,6	70,1
Θεσσαλία	364	392	-7,1	133,8	100,4	33,3	474,8	339,3	39,9
Ήπειρος	188	199	-5,5	53,1	49,6	6,9	201,9	169,0	19,5
Ιόνια Νησιά	275	215	27,9	50,4	40,5	24,5	173,1	140,7	23,0
Δυτική Ελλάδα	419	414	1,2	102,3	120,2	-14,9	407,1	484,8	-16,0
Στερεά Ελλάδα	409	359	13,9	141,9	88,5	60,4	668,3	318,7	109,7
Πελοπόννησος	495	471	5,1	116,6	92,1	26,6	401,5	331,4	21,1
Αττική	1991	1791	11,2	459,1	383,5	19,7	1.619,6	1.320,1	22,7
Βόρειο Αιγαίο	162	178	-9,0	23,6	28,2	-16,3	86,1	99,9	-13,9
Νότιο Αιγαίο	354	335	5,7	72,9	60,1	21,3	277,8	204,8	35,6
Κρήτη	365	406	-10,1	94,1	101,5	-7,2	324,4	361,2	-10,2
<b>Σύνολο Χώρας</b>	<b>6.317</b>	<b>5.980</b>	<b>5,6</b>	<b>1.673,3</b>	<b>1.464,0</b>	<b>14,3</b>	<b>6.344,7</b>	<b>5.267,5</b>	<b>20,4</b>

#### **ΑΥΞΗΣΗ ΤΗΣ ΙΔΙΩΤΙΚΗΣ ΟΙΚΟΔΟΜΙΚΗΣ ΔΡΑΣΤΗΡΙΟΤΗΤΑΣ ΚΑΤΑ ΤΗΝ ΠΕΡΙΟΔΟ ΙΑΝΟΥΑΡΙΟΥ - ΦΕΒΡΟΥΑΡΙΟΥ 2006**

Κατά τη χρονική περίοδο Ιανουαρίου-Φεβρουαρίου 2006 η Ιδιωτική Οικοδομική Δραστηριότητα εμφανίζει στο σύνολο της χώρας μείωση 1,4% στον αριθμό των αδειών, αύξηση 1,9% στην επιφάνεια και 3,9% στον όγκο σε σύγκριση με την αντίστοιχη περίοδο του έτους 2005.

Στην Περιφέρεια Αττικής, την περίοδο Ιανουαρίου-Φεβρουαρίου 2006, ο οικοδομικός όγκος ανήλθε σε 2.691,0 χιλιάδες m<sup>3</sup>, έναντι 2.472,4 χιλιάδων m<sup>3</sup> της αντίστοιχης περιόδου 2005 (αύξηση 8,8%). Στην υπόλοιπη Χώρα ο οικοδομικός όγκος ανήλθε σε 7.372,7 χιλιάδες m<sup>3</sup>, έναντι 7.210,8 χιλιάδων m<sup>3</sup>, της αντίστοιχης περιόδου 2005 (αύξηση 2,2%)

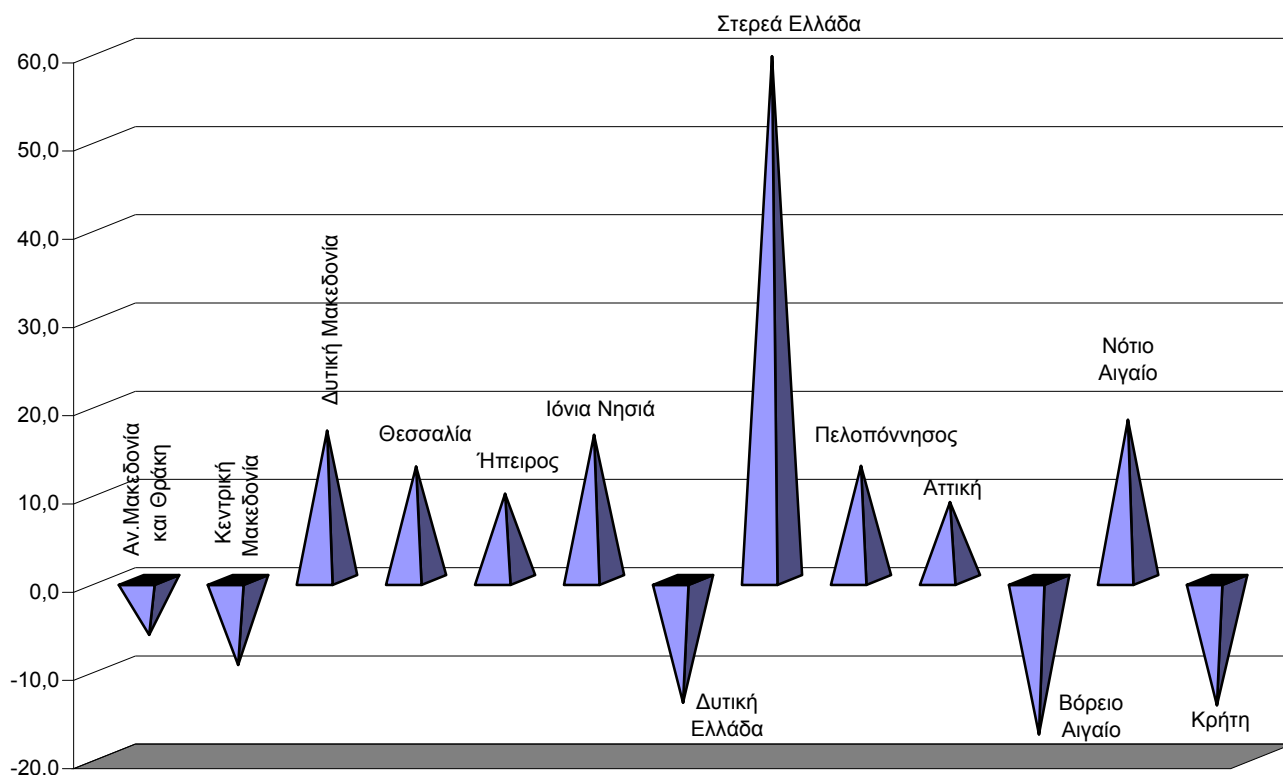
Η μεγαλύτερη μείωση παρατηρήθηκε στην Περιφέρεια Βορείου Αιγαίου (17,5%).

Αντίθετα η μεγαλύτερη αύξηση της Οικοδομικής δραστηριότητας παρατηρήθηκε στην Περιφέρεια Στερεάς Ελλάδας (59,4%), η οποία οφείλεται στην έκδοση άδειας για ανέγερση μεγάλης βιομηχανικής μονάδας στο Νομό Βοιωτίας.

**Πίνακας 3. Ιδιωτική Οικοδομική Δραστηριότητα κατά Περιφέρεια  
Ιανουάριος - Φεβρουάριος 2006 και 2005**

Περιφέρεια	Αριθμός αδειών			Επιφάνεια (σε χιλ. m <sup>2</sup> )			Όγκος (σε χιλ. m <sup>3</sup> )		
	2006	2005	Μεταβολή (%) 2006/2005	2006	2005	Μεταβολή (%) 2006/2005	2006	2005	Μεταβολή (%) 2006/2005
Αν.Μακεδονία & Θράκη	518	550	-5,8	121,0	140,6	-14,0	480,0	511,9	-6,2
Κεντρική Μακεδονία	1.491	1.555	-4,1	544,1	597,7	-9,0	2.131,7	2.358,8	-9,6
Δυτική Μακεδονία	147	169	-13,0	45,7	41,1	11,3	145,9	124,8	16,9
Θεσσαλία	646	696	-7,2	211,7	174,8	21,1	749,5	664,1	12,9
Ήπειρος	321	323	-0,6	93,9	88,9	5,6	351,2	320,0	9,8
Ιόνια Νησιά	480	405	18,5	86,1	77,4	11,2	306,9	263,6	16,4
Δυτική Ελλάδα	675	743	-9,2	152,2	173,5	-12,3	586,7	681,7	-13,9
Στερεά Ελλάδα	676	634	6,6	197,3	148,1	33,3	874,6	548,8	59,4
Πελοπόννησος	816	917	-11,0	182,3	164,3	11,0	627,7	556,0	12,9
Αττική	3.354	3.237	3,6	749,3	715,9	4,7	2.691,0	2.472,4	8,8
Βόρειο Αιγαίο	311	317	-1,9	40,3	45,9	-12,2	132,6	160,8	-17,5
Νότιο Αιγαίο	581	538	8,0	115,5	99,8	15,7	402,8	341,0	18,1
Κρήτη	627	710	-11,7	165,8	186,8	-11,3	583,0	679,5	-14,2
<b>Σύνολο Χώρας</b>	<b>10.643</b>	<b>10.794</b>	<b>-1,4</b>	<b>2.705,2</b>	<b>2.654,7</b>	<b>1,9</b>	<b>10.063,7</b>	<b>9.683,2</b>	<b>3,9</b>

**Ιδιωτική Οικοδομική Δραστηριότητα κατά Περιφέρεια  
Ιανουάριος - Φεβρουάριος 2006 και 2005  
Μεταβολή % του οικοδομικού όγκου**

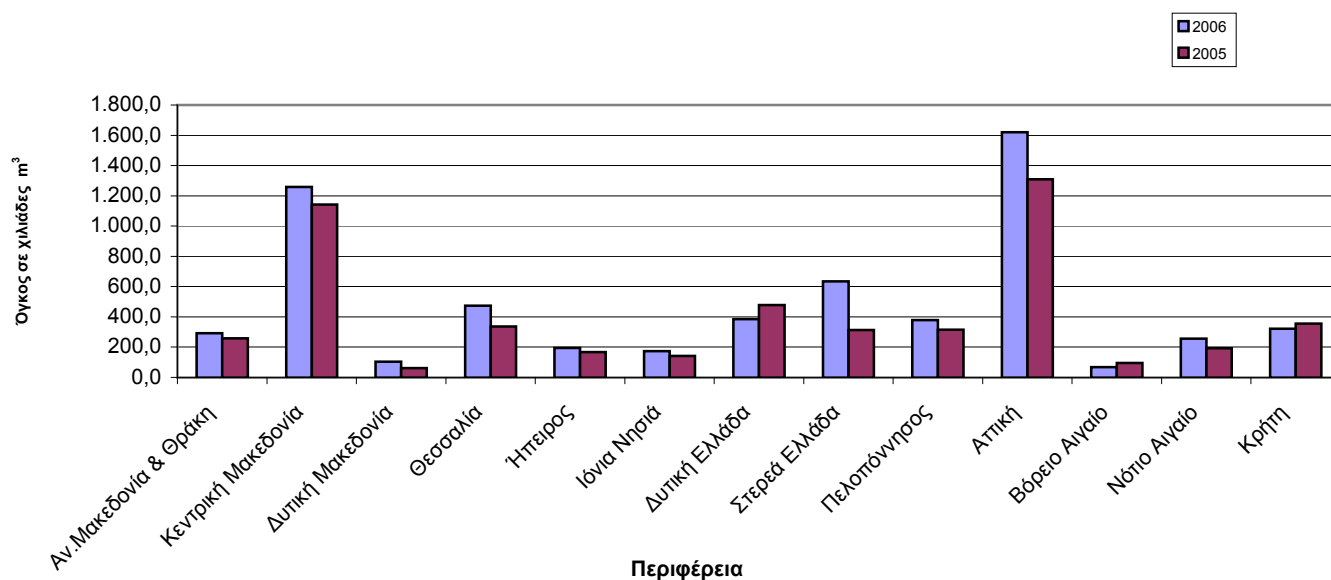


Το μήνα Φεβρουάριο 2006 η Ιδιωτική Οικοδομική Δραστηριότητα στο σύνολο της Χώρας, ανήλθε σε 6.268 άδειες, που αντιστοιχούν σε 1.637,0 χιλιάδες m<sup>2</sup> επιφάνειας και σε 6.161,2 χιλιάδες m<sup>3</sup> όγκου, έναντι 5.909 αδειών, 1.440,0 χιλιάδων m<sup>2</sup> επιφάνειας και 5.161,5 χιλιάδων m<sup>3</sup> όγκου του Φεβρουαρίου 2005. Παρατηρήθηκε δηλ. αύξηση 6,1% στον αριθμό των αδειών, 13,7% στην επιφάνεια και 19,4% στον όγκο.

**Πίνακας 4. Ιδιωτική Οικοδομική Δραστηριότητα κατά Περιφέρεια  
Φεβρουάριος 2006 και 2005**

Περιφέρεια	Αριθμός αδειών			Επιφάνεια (σε χιλ. m <sup>2</sup> )			Όγκος (σε χιλ. m <sup>3</sup> )		
	2006	2005	Μεταβολή (%) 2006/2005	2006	2005	Μεταβολή (%) 2006/2005	2006	2005	Μεταβολή (%) 2006/2005
Αν.Μακεδονία & Θράκη	316	283	11,7	69,9	68,9	1,6	292,3	258,0	13,3
Κεντρική Μακεδονία	872	819	6,5	312,8	302,4	3,4	1.257,6	1.141,1	10,2
Δυτική Μακεδονία	87	75	16,0	32,3	19,3	66,9	103,1	60,6	70,1
Θεσσαλία	364	389	-6,4	133,8	99,8	34,1	474,8	337,0	40,9
Ήπειρος	185	196	-5,6	51,8	49,0	5,8	195,5	167,3	16,9
Ιόνια Νησιά	275	215	27,9	50,4	40,5	24,5	173,1	140,7	23,0
Δυτική Ελλάδα	415	413	0,5	97,9	118,8	-17,6	385,0	477,9	-19,4
Στερεά Ελλάδα	400	353	13,3	132,4	87,6	51,2	635,4	312,2	103,5
Πελοπόννησος	492	468	5,1	111,6	89,6	24,6	379,4	314,4	20,7
Αττική	1.990	1.788	11,3	459,1	380,3	20,7	1.619,6	1.309,2	23,7
Βόρειο Αιγαίο	158	175	-9,7	20,2	27,2	-26,0	67,1	95,3	-29,6
Νότιο Αιγαίο	352	332	6,0	71,2	56,6	25,8	256,5	191,8	33,7
Κρήτη	362	403	-10,2	93,6	100,1	-6,4	322,0	355,9	-9,5
<b>Σύνολο Χώρας</b>	<b>6.268</b>	<b>5.909</b>	<b>6,1</b>	<b>1.637,0</b>	<b>1.440,0</b>	<b>13,7</b>	<b>6.161,2</b>	<b>5.161,5</b>	<b>19,4</b>

**Ιδιωτική Οικοδομική Δραστηριότητα κατά Περιφέρεια  
Φεβρουάριος 2006 και 2005**



Αρμόδιος : Παπανάγνου Ιωάννα  
Τηλ: 210 4852045  
Fax: 210 4852456  
email: papanag@statistics.gr