



Δ Ε Λ Τ Ι Ο Τ Υ Π Ο Υ

ΟΙΚΟΔΟΜΙΚΗ ΔΡΑΣΤΗΡΙΟΤΗΤΑ

ΔΕΚΕΜΒΡΙΟΣ 2005

Η Δ/ση Στατιστικών Δευτερογενούς Τομέα της Γενικής Γραμματείας της Εθνικής Στατιστικής Υπηρεσίας της Ελλάδος ανακοινώνει προσωρινά στοιχεία σχετικά με την Οικοδομική Δραστηριότητα, με βάση τις άδειες που εκδόθηκαν από τις πολεοδομίες της χώρας κατά το μήνα Δεκέμβριο 2005.

ΑΥΞΗΣΗ ΤΗΣ ΣΥΝΟΛΙΚΗΣ ΟΙΚΟΔΟΜΙΚΗΣ ΔΡΑΣΤΗΡΙΟΤΗΤΑΣ ΚΑΤΑ ΤΗΝ ΠΕΡΙΟΔΟ ΙΑΝΟΥΑΡΙΟΥ - ΔΕΚΕΜΒΡΙΟΥ 2005

Τη χρονική περίοδο Ιανουαρίου - Δεκεμβρίου 2005, η Οικοδομική Δραστηριότητα στο σύνολό της ανήλθε σε 95.730 άδειες, που αντιστοιχούν σε 29.516,8 χιλιάδες m² επιφάνειας και 104.465,8 χιλιάδες m³ όγκου, έναντι 81.443 αδειών, 21.042,7 χιλιάδων m² επιφάνειας και 78.304,1 χιλιάδων m³ όγκου, της αντίστοιχης περιόδου 2004. Παρατηρήθηκε δηλαδή, αύξηση 17,5% στον αριθμό των αδειών, 40,3% στην επιφάνεια και 33,4% στον όγκο.

Η Δημόσια Οικοδομική Δραστηριότητα συμμετέχει στο σύνολο του στοιχείου του όγκου σε ποσοστό 2,1%.

**Πίνακας 1. Συνολική Οικοδομική Δραστηριότητα κατά Διοικητική Περιφέρεια
Ιανουάριος - Δεκέμβριος 2005 και 2004**

Διοικητική Περιφέρεια	Αριθμός αδειών			Επιφάνεια (σε χιλ. m ²)			Όγκος (σε χιλ. m ³)		
	2005	2004	Μεταβολή (%) 2005/2004	2005	2004	Μεταβολή (%) 2005/2004	2005	2004	Μεταβολή (%) 2005/2004
Αν.Μακεδονία & Θράκη	4.884	4.336	12,6	1.624,6	1.170,2	38,8	5.638,5	4.314,8	30,7
Κ.Μακεδονία	13.639	11.688	16,7	5.562,2	4.052,2	37,3	20.465,9	16.436,0	24,5
Δ.Μακεδονία	1.742	1.746	-0,2	800,3	547,0	46,3	2.628,8	1.888,7	39,2
Θεσσαλία	5.781	4.828	19,7	1.988,9	1.421,8	39,9	7.057,4	5.369,6	31,4
Ήπειρος	2.924	2.839	3,0	1.091,2	869,3	25,5	3.848,7	3.193,1	20,5
Ιόνια Νησιά	3.105	3.111	-0,2	694,6	618,2	12,3	2.420,6	2.246,6	7,7
Δυτική Ελλάδα	6.530	5.356	21,9	1.802,8	1.213,3	48,6	6.382,4	4.454,8	43,3
Στ.Ελλάδα	6.608	5.837	13,2	1.962,5	1.419,3	38,3	7.234,2	5.585,8	29,5
Πελοπόννησος	7.712	6.920	11,4	1.944,1	1.293,0	50,3	6.788,2	4.604,1	47,4
Αττική	29.766	23.060	29,1	8.586,1	5.664,2	51,6	29.711,7	20.286,3	46,5
Β.Αιγαίο	2.673	2.746	-2,7	490,7	373,7	31,3	1.808,9	1.314,5	37,6
Ν.Αιγαίο	4.421	3.999	10,6	976,4	809,0	20,7	3.341,0	2.784,2	20,0
Κρήτη	5.945	4.977	19,4	1.992,6	1.591,4	25,2	7.139,5	5.825,3	22,6
Σύνολο Χώρας	95.730	81.443	17,5	29.516,8	21.042,7	40,3	104.465,8	78.304,1	33,4

Το σύνολο της Οικοδομικής Δραστηριότητας κατά το μήνα Δεκέμβριο 2005 ανήλθε σε 16.522 άδειες, που αντιστοιχούν σε 7.848,4 χιλιάδες m² επιφάνειας και 25.869,7 χιλιάδες m³ οικοδομικού όγκου, έναντι 7.428 αδειών, 2.105,5 χιλιάδων m² επιφάνειας και 8.072,6 χιλιάδων m³ όγκου του Δεκεμβρίου 2004. Παρατηρήθηκε δηλ. αύξηση 122,4% στον αριθμό αδειών, 272,8% στην επιφάνεια και 220,5% στον όγκο.

Η Δημόσια Οικοδομική Δραστηριότητα στο σύνολο της χώρας ανήλθε σε 50 άδειες, που αντιστοιχούν σε 33,2 χιλιάδες m² επιφάνειας και σε 169,5 χιλιάδες m³ όγκου, έναντι 73 αδειών, 123,6 χιλιάδων m² επιφάνειας και 538,4 χιλιάδων m³ όγκου, του Δεκεμβρίου 2004. Η συμμετοχή στο σύνολο της Οικοδομικής Δραστηριότητας στο στοιχείο του όγκου, ανέρχεται σε 0,7%.

**Πίνακας 2. Συνολική Οικοδομική Δραστηριότητα κατά Διοικητική Περιφέρεια
Δεκέμβριος 2005 και 2004**

Διοικητική Περιφέρεια	Αριθμός αδειών			Επιφάνεια (σε χιλ. m ²)			Όγκος (σε χιλ. m ³)		
	2005	2004	Μεταβολή (%) 2005/2004	2005	2004	Μεταβολή (%) 2005/2004	2005	2004	Μεταβολή (%) 2005/2004
Αν.Μακεδονία & Θράκη	773	371	108,4	426,8	123,5	245,4	1.371,9	498,8	175,1
Κ.Μακεδονία	2357	1113	111,8	1.422,6	437,2	225,3	4.787,7	1.866,3	156,5
Δ.Μακεδονία	263	133	97,7	221,8	37,4	492,3	702,2	142,7	392,1
Θεσσαλία	896	401	123,4	542,9	147,7	267,6	1.748,7	618,2	182,9
Ήπειρος	427	198	115,7	262,1	60,3	334,6	772,8	228,3	238,5
Ιόνια Νησιά	473	204	131,9	151,2	41,4	265,6	548,5	145,9	275,9
Δυτική Ελλάδα	1178	504	133,7	489,5	106,0	361,7	1.574,1	377,9	316,6
Στ.Ελλάδα	1172	540	117,0	506,5	116,1	336,2	1.664,3	420,5	295,7
Πελοπόννησος	1281	581	120,5	539,0	107,7	400,4	1.713,6	385,6	344,4
Αττική	5526	2172	154,4	2.498,3	643,3	288,4	8.198,4	2.354,3	248,2
Β.Αιγαίο	376	245	53,5	124,6	42,6	192,2	502,6	142,4	252,9
Ν.Αιγαίο	784	482	62,7	210,3	102,8	104,6	704,8	343,0	105,5
Κρήτη	1016	484	109,9	452,9	139,4	224,9	1.580,2	548,7	188,0
Σύνολο Χώρας	16.522	7.428	122,4	7.848,4	2.105,5	272,8	25.869,7	8.072,6	220,5

ΑΥΞΗΣΗ ΤΗΣ ΙΔΙΩΤΙΚΗΣ ΟΙΚΟΔΟΜΙΚΗΣ ΔΡΑΣΤΗΡΙΟΤΗΤΑΣ ΚΑΤΑ ΤΗΝ ΠΕΡΙΟΔΟ ΙΑΝΟΥΑΡΙΟΥ - ΔΕΚΕΜΒΡΙΟΥ 2005

Κατά τη χρονική περίοδο Ιανουαρίου-Δεκεμβρίου 2005 η Ιδιωτική Οικοδομική Δραστηριότητα εμφανίζει στο σύνολο της χώρας αύξηση 17,6% στον αριθμό των αδειών, 41,8% στην επιφάνεια και 35,2% στον όγκο σε σύγκριση με την αντίστοιχη περίοδο του έτους 2004.

Στη Διοικητική Περιφέρεια Αττικής, την περίοδο Ιανουαρίου-Δεκεμβρίου 2005, ο οικοδομικός όγκος ανήλθε σε 29.539,8 χιλιάδες m³, έναντι 19.718,9 χιλιάδων m³ της αντίστοιχης περιόδου 2004 (αύξηση 49,8%).

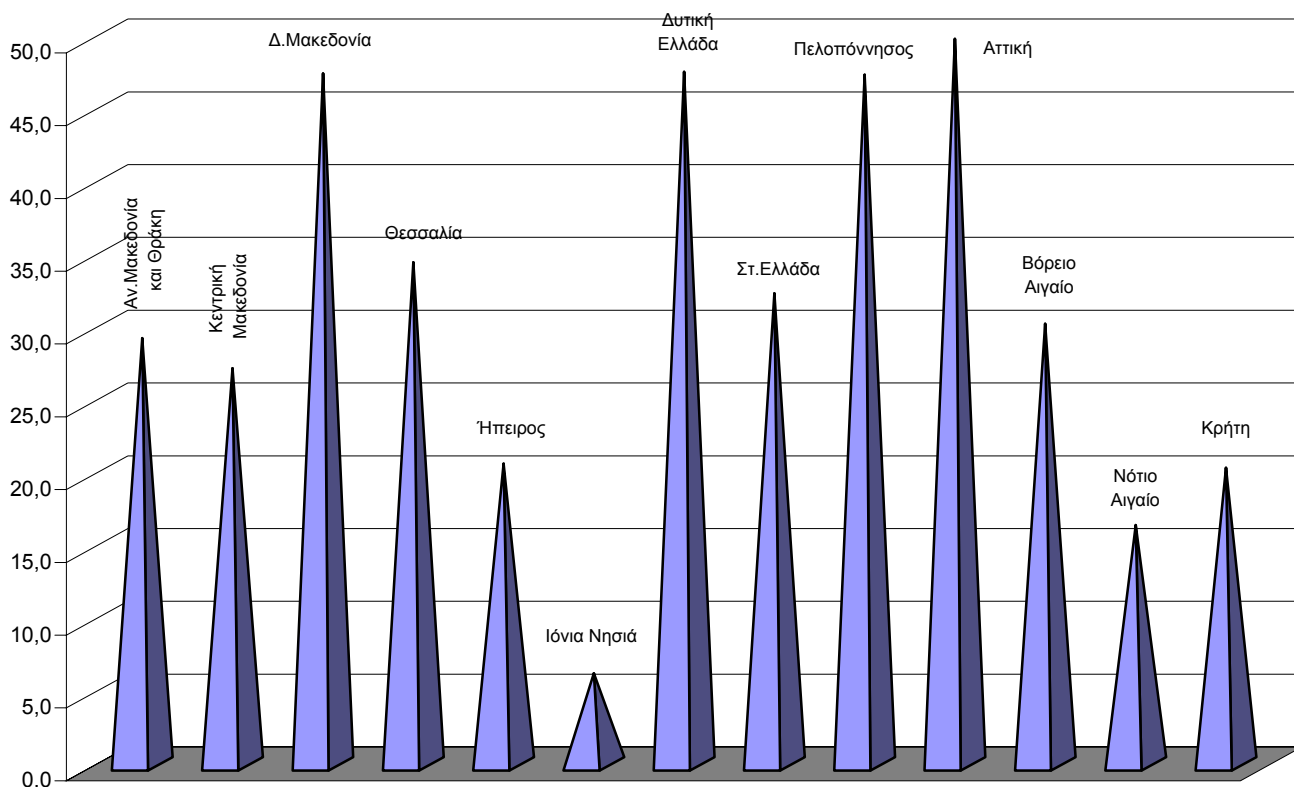
Στην υπόλοιπη Χώρα ο οικοδομικός όγκος ανήλθε σε 72.694,6 χιλιάδες m³, έναντι 55.923,0 χιλιάδων m³, της αντίστοιχης περιόδου 2004 (αύξηση 30%).

Αύξηση της Οικοδομικής Δραστηριότητας στο στοιχείο του όγκου παρατηρήθηκε και στις 13 Διοικητικές Περιφέρειες. Η μεγαλύτερη αύξηση σημειώθηκε στις Διοικητικές Περιφέρειες: Αττικής (49,8%), Δυτικής Ελλάδας (47,5%), Δυτικής Μακεδονίας (47,4%) και Πελοποννήσου (47,3%).

**Πίνακας 3. Ιδιωτική Οικοδομική Δραστηριότητα κατά Διοικητική Περιφέρεια
Ιανουάριος - Δεκέμβριος 2005 και 2004**

Διοικητική Περιφέρεια	Αριθμός αδειών			Επιφάνεια (σε χιλ. m ²)			Όγκος (σε χιλ. m ³)		
	2005	2004	Μεταβολή (%) 2005/2004	2005	2004	Μεταβολή (%) 2005/2004	2005	2004	Μεταβολή (%) 2005/2004
Αν.Μακεδονία & Θράκη	4.826	4.299	12,3	1.580,6	1.146,1	37,9	5.451,3	4.218,0	29,2
Κ.Μακεδονία	13.428	11.544	16,3	5.494,2	3.924,0	40,0	20.086,9	15.793,7	27,2
Δ.Μακεδονία	1.705	1.707	-0,1	783,3	513,7	52,5	2.567,2	1.741,3	47,4
Θεσσαλία	5.745	4.790	19,9	1.962,7	1.380,0	42,2	6.959,3	5.176,2	34,4
Ήπειρος	2.883	2.788	3,4	1.041,9	828,6	25,7	3.645,5	3.022,1	20,6
Ιόνια Νησιά	3.084	3.092	-0,3	681,4	610,1	11,7	2.355,2	2.217,3	6,2
Δυτική Ελλάδα	6.488	5.330	21,7	1.778,7	1.178,1	51,0	6.286,4	4.260,9	47,5
Στ.Ελλάδα	6.570	5.756	14,1	1.943,6	1.371,1	41,7	7.130,7	5.389,3	32,3
Πελοπόννησος	7.660	6.889	11,2	1.918,8	1.278,9	50,0	6.647,8	4.512,0	47,3
Αττική	29.722	22.967	29,4	8.549,6	5.527,6	54,7	29.539,8	19.718,9	49,8
Β.Αιγαίο	2.654	2.740	-3,1	468,7	372,7	25,8	1.707,4	1.311,1	30,2
Ν.Αιγαίο	4.375	3.994	9,5	951,4	806,5	18,0	3.229,5	2.774,2	16,4
Κρήτη	5.892	4.946	19,1	1.901,6	1.550,7	22,6	6.627,4	5.507,0	20,3
Σύνολο Χώρας	95.032	80.842	17,6	29.056,4	20.488,0	41,8	102.234,4	75.641,8	35,2

**Ιδιωτική Οικοδομική Δραστηριότητα κατά Διοικητική Περιφέρεια
Ιανουάριος - Δεκέμβριος 2005 και 2004
Μεταβολή % του οικοδομικού όγκου**

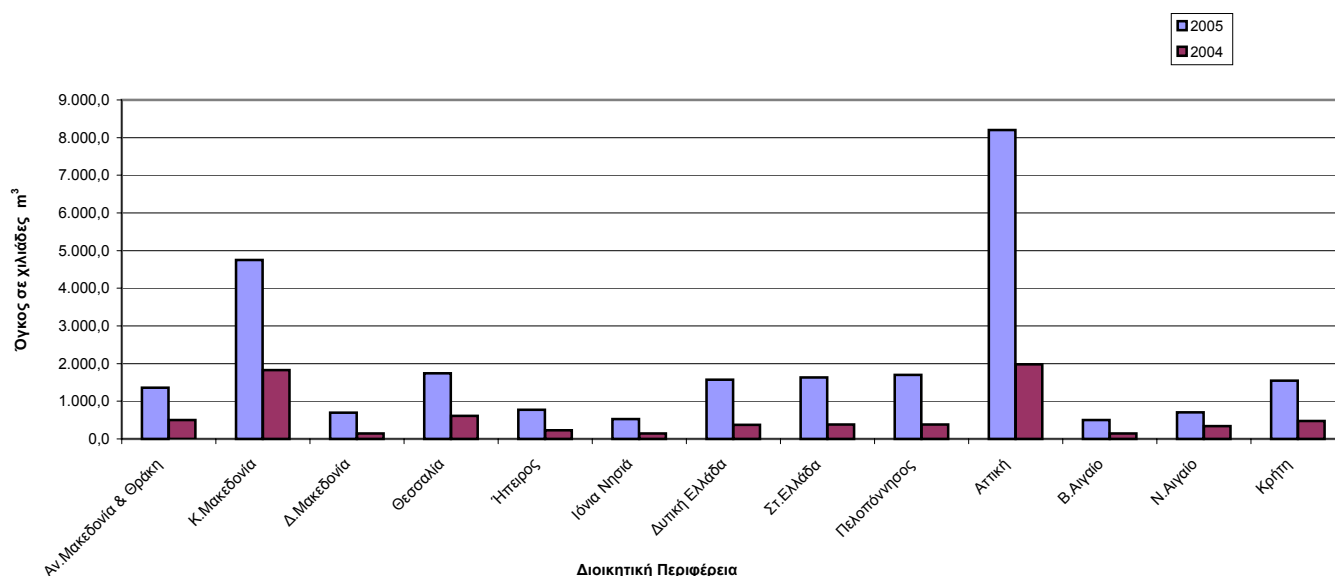


Το μήνα Δεκέμβριο 2005 η Ιδιωτική Οικοδομική Δραστηριότητα στο σύνολο της Χώρας, ανήλθε σε 16.472 άδειες, που αντιστοιχούν σε 7.815,2 χιλιάδες m² επιφάνειας και σε 25.700,2 χιλιάδες m³ όγκου, έναντι 7.355 αδειών, 1.981,9 χιλιάδων m² επιφάνειας και 7.534,2 χιλιάδων m³ όγκου του Δεκεμβρίου 2004. Παρατηρήθηκε δηλ. αύξηση 124,0% στον αριθμό των αδειών, 294,3% στην επιφάνεια και 241,1% στον όγκο.

**Πίνακας 4. Ιδιωτική Οικοδομική Δραστηριότητα κατά Διοικητική Περιφέρεια
Δεκέμβριος 2005 και 2004**

Διοικητική Περιφέρεια	Αριθμός αδειών			Επιφάνεια (σε χιλ. m ²)			Όγκος (σε χιλ. m ³)		
	2005	2004	Μεταβολή (%) 2005/2004	2005	2004	Μεταβολή (%) 2005/2004	2005	2004	Μεταβολή (%) 2005/2004
Αν.Μακεδονία & Θράκη	766	370	107,0	424,2	123,5	243,3	1.360,6	498,8	172,8
Κ.Μακεδονία	2.346	1.100	113,3	1.415,8	427,4	231,3	4.748,3	1.827,6	159,8
Δ.Μακεδονία	261	130	100,8	221,1	37,0	497,1	699,5	141,7	393,6
Θεσσαλία	892	400	123,0	540,5	147,3	267,0	1.741,1	615,6	182,8
Ήπειρος	425	196	116,8	261,3	60,0	335,1	770,2	227,4	238,6
Ιόνια Νησιά	471	202	133,2	145,2	40,4	259,2	525,0	144,2	264,0
Δυτική Ελλάδα	1.175	501	134,5	488,4	104,2	368,8	1.569,4	370,0	324,2
Στ.Ελλάδα	1.169	537	117,7	500,7	106,1	372,0	1.632,3	385,6	323,3
Πελοπόννησος	1.275	580	119,8	536,7	107,6	398,8	1.701,6	385,1	341,9
Αττική	5.526	2.133	159,1	2.498,3	551,8	352,7	8.198,4	1.977,5	314,6
Β.Αιγαίο	376	244	54,1	124,6	42,6	192,2	502,6	142,4	252,9
Ν.Αιγαίο	781	481	62,4	209,7	102,2	105,3	703,1	340,5	106,5
Κρήτη	1.009	481	109,8	448,7	131,7	240,8	1.548,2	477,8	224,1
Σύνολο Χώρας	16.472	7.355	124,0	7.815,2	1.981,9	294,3	25.700,2	7.534,2	241,1

**Ιδιωτική Οικοδομική Δραστηριότητα κατά Διοικητική Περιφέρεια
Δεκέμβριος 2005 και 2004**



Αρμόδιος : Παπανάγνου Ιωάννα
Τηλ: 210 4852045
Fax: 210 4852456
email: papanag@statistics.gr