



Πειραιάς, 17/10/2005

ΔΕΛΤΙΟ ΤΥΠΟΥ

ΟΙΚΟΔΟΜΙΚΗ ΔΡΑΣΤΗΡΙΟΤΗΤΑ

ΙΟΥΛΙΟΣ 2005

Η Δ/ση Στατιστικών Δευτερογενούς Τομέα της Γενικής Γραμματείας της Εθνικής Στατιστικής Υπηρεσίας της Ελλάδος ανακοινώνει προσωρινά στοιχεία σχετικά με την Οικοδομική Δραστηριότητα, με βάση τις άδειες που εκδόθηκαν από τις πολεοδομίες της χώρας κατά το μήνα Ιούλιο 2005.

ΑΥΞΗΣΗ ΤΗΣ ΣΥΝΟΛΙΚΗΣ ΟΙΚΟΔΟΜΙΚΗΣ ΔΡΑΣΤΗΡΙΟΤΗΤΑΣ ΚΑΤΑ ΤΗΝ ΠΕΡΙΟΔΟ ΙΑΝΟΥΑΡΙΟΥ - ΙΟΥΛΙΟΥ 2005

Τη χρονική περίοδο Ιανουαρίου - Ιουλίου 2005, η Οικοδομική Δραστηριότητα στο σύνολό της ανήλθε σε 50.434 άδειες, που αντιστοιχούν σε 13.312,2 χιλιάδες m^2 επιφανείας και 48.639,3 χιλιάδες m^3 όγκου, έναντι 50.431 αδειών, 12.813,8 χιλιάδων m^2 επιφανείας και 47.361,7 χιλιάδων m^3 όγκου, της αντίστοιχης περιόδου 2004. Παρατηρήθηκε δηλαδή, αύξηση 3,9% στην επιφάνεια και 2,7% στον όγκο, ενώ ο αριθμός των αδειών παρέμεινε σταθερός. Η Δημόσια Οικοδομική Δραστηριότητα συμμετέχει στο σύνολο του στοιχείου του όγκου σε ποσοστό 2,9%.

**Πίνακας 1. Συνολική Οικοδομική Δραστηριότητα κατά Διοικητική Περιφέρεια
Ιανουάριος - Ιούλιος 2005 και 2004**

Διοικητική Περιφέρεια	Αριθμός αδειών			Επιφάνεια (σε χιλ. m^2)			Όγκος (σε χιλ. m^3)		
	2005	2004	Μεταβολή (%) 2005/2004	2005	2004	Μεταβολή (%) 2005/2004	2005	2004	Μεταβολή (%) 2005/2004
Αν.Μακεδονία & Θράκη	2.397	2.457	-2,4	674,0	649,1	3,8	2.411,3	2.377,9	1,4
Κ.Μακεδονία	7.052	6.880	2,5	2.536,9	2.324,5	9,1	9.735,4	9.285,4	4,8
Δ.Μακεδονία	895	999	-10,4	331,3	312,8	5,9	1.092,6	1.063,8	2,7
Θεσσαλία	3.010	2.885	4,3	849,4	829,0	2,5	3.159,3	3.093,9	2,1
Ήπειρος	1.483	1.776	-16,5	475,3	556,7	-14,6	1.847,7	2.042,5	-9,5
Ιόνια Νησιά	1.556	1.844	-15,6	311,9	352,8	-11,6	1.087,0	1.265,7	-14,1
Δυτική Ελλάδα	3.281	3.191	2,8	802,0	717,3	11,8	2.972,7	2.591,5	14,7
Στ.Ελλάδα	3.354	3.452	-2,8	858,5	844,7	1,6	3.214,3	3.437,6	-6,5
Πελοπόννησος	4.178	4.386	-4,7	858,6	829,6	3,5	3.187,6	2.964,9	7,5
Αττική	16.736	15.673	6,8	4.078,9	3.761,7	8,4	14.399,1	13.496,5	6,7
Β.Αιγαίο	1.391	1.618	-14,0	229,9	226,1	1,6	829,1	805,4	2,9
Ν.Αιγαίο	2.109	2.451	-14,0	408,8	492,0	-16,9	1.402,4	1.711,0	-18,0
Κρήτη	2.992	2.819	6,1	896,7	917,4	-2,3	3.300,7	3.225,7	2,3
Σύνολο Χώρας	50.434	50.431	0,0	13.312,2	12.813,8	3,9	48.639,3	47.361,7	2,7

Το σύνολο της Οικοδομικής Δραστηριότητας κατά το μήνα Ιούλιο 2005 ανήλθε σε 11.584 άδειες, που αντιστοιχούν σε 3.323,7 χιλιάδες m^2 επιφανείας και 12.292,4 χιλιάδες m^3 οικοδομικού όγκου, έναντι 9.780 αδειών, 2.614,2 χιλιάδων m^2 επιφανείας και 10.144,2 χιλιάδων m^3 όγκου, του Ιουλίου 2004. Παρατηρήθηκε δηλ. αύξηση 18,4% στον αριθμό αδειών, 27,1% στην επιφάνεια και 21,2% στον όγκο.

Η Δημόσια Οικοδομική Δραστηριότητα στο σύνολο της χώρας ανήλθε σε 80 άδειες, που αντιστοιχούν σε 81,0 χιλιάδες m^2 επιφανείας και σε 333,1 χιλιάδες m^3 όγκου, έναντι 48 αδειών, 37,5 χιλιάδων m^2 επιφανείας και 160,9 χιλιάδων m^3 όγκου, του Ιουλίου 2004. Η συμμετοχή στο σύνολο της Οικοδομικής Δραστηριότητας στο στοιχείο του όγκου, ανέρχεται σε 2,7%.

**Πίνακας 2. Συνολική Οικοδομική Δραστηριότητα κατά Διοικητική Περιφέρεια
Ιούλιος 2005 και 2004**

Διοικητική Περιφέρεια	Αριθμός αδειών			Επιφάνεια (σε χιλ. m ²)			Όγκος (σε χιλ. m ³)		
	2005	2004	Μεταβολή (%) 2005/2004	2005	2004	Μεταβολή (%) 2005/2004	2005	2004	Μεταβολή (%) 2005/2004
Αν.Μακεδονία & Θράκη	406	439	-7,5	118,2	128,8	-8,2	408,4	459,7	-11,2
Κ.Μακεδονία	1504	1274	18,1	548,8	468,6	17,1	2.105,9	1.976,6	6,5
Δ.Μακεδονία	163	152	7,2	69,2	48,5	42,8	232,1	161,4	43,8
Θεσσαλία	563	464	21,3	161,5	147,2	9,7	591,8	594,8	-0,5
Ήπειρος	378	331	14,2	149,7	108,7	37,7	627,5	402,5	55,9
Ιόνια Νησιά	311	344	-9,6	53,7	57,9	-7,2	192,0	208,2	-7,8
Δυτική Ελλάδα	713	614	16,1	173,1	120,0	44,2	621,2	431,5	44,0
Στ.Ελλάδα	736	684	7,6	198,5	158,6	25,2	774,3	611,8	26,6
Πελοπόννησος	933	945	-1,3	229,9	175,8	30,8	896,1	661,3	35,5
Αττική	4750	3502	35,6	1.345,5	956,9	40,6	4.865,4	3.769,2	29,1
Β.Αιγαίο	243	255	-4,7	37,6	44,1	-14,9	142,3	151,2	-5,9
Ν.Αιγαίο	385	313	23,0	76,3	71,6	6,5	265,2	262,8	0,9
Κρήτη	499	463	7,8	161,8	127,7	26,8	570,3	453,4	25,8
Σύνολο Χώρας	11.584	9.780	18,4	3.323,7	2.614,2	27,1	12.292,4	10.144,2	21,2

**ΑΥΞΗΣΗ ΤΗΣ ΙΔΙΩΤΙΚΗΣ ΟΙΚΟΔΟΜΙΚΗΣ ΔΡΑΣΤΗΡΙΟΤΗΤΑΣ
ΚΑΤΑ ΤΗΝ ΠΕΡΙΟΔΟ ΙΑΝΟΥΑΡΙΟΥ - ΙΟΥΛΙΟΥ 2005**

Κατά τη χρονική περίοδο Ιανουαρίου-Ιουλίου 2005 η Ιδιωτική Οικοδομική Δραστηριότητα εμφανίζει στο σύνολο της χώρας μείωση -0,2% στον αριθμό των αδειών, αύξηση 3,6% στην επιφάνεια και 2,1% στον όγκο, σε σύγκριση με την αντίστοιχη περίοδο του έτους 2004.

Στη Διοικητική Περιφέρεια Αττικής, την περίοδο Ιανουαρίου-Ιουλίου 2005, ο οικοδομικός όγκος ανήλθε σε 14.279,3 χιλιάδες m³, έναντι 13.369,8 χιλιάδων m³ της αντίστοιχης περιόδου 2004 (αύξηση 6,8%).

Στην υπόλοιπη Χώρα ο οικοδομικός όγκος ανήλθε σε 32.942,5 χιλιάδες m³, έναντι 32.863,2 χιλιάδων m³, της αντίστοιχης περιόδου 2004 (αύξηση 0,2%).

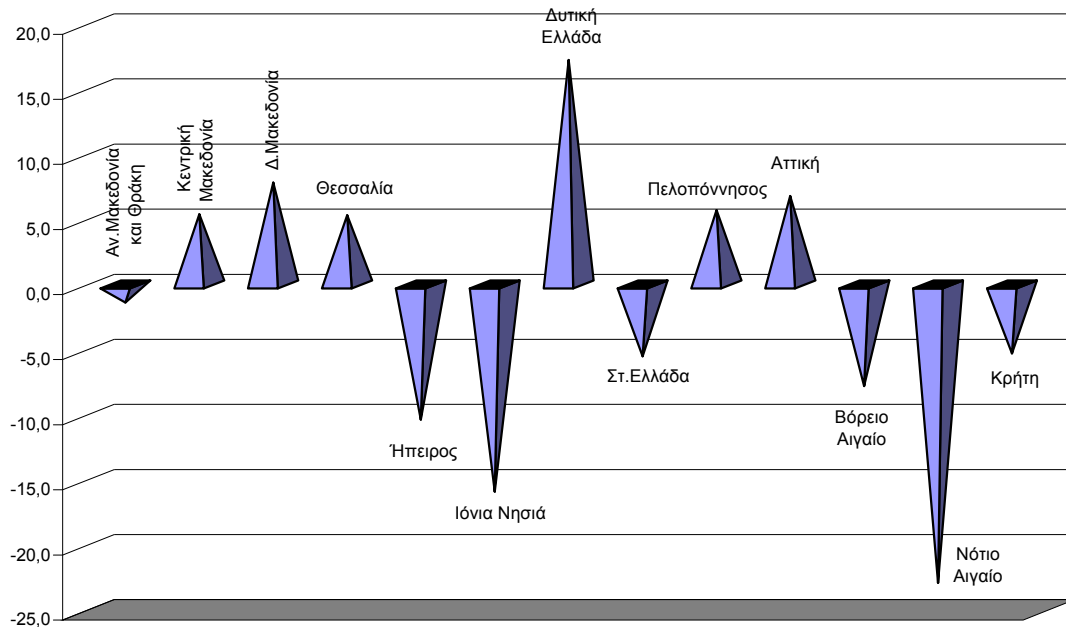
Η μεγαλύτερη αύξηση της Οικοδομικής δραστηριότητας παρατηρήθηκε στις Διοικητικές Περιφέρειες: Δυτικής Ελλάδας (17,2%), Δ.Μακεδονίας (7,8%) και Αττικής (6,8%).

Αντίθετα μεγάλη μείωση παρατηρήθηκε στη Διοικητική Περιφέρεια Ν.Αιγαίου (22,9%).

**Πίνακας 3. Ιδιωτική Οικοδομική Δραστηριότητα κατά Διοικητική Περιφέρεια
Ιανουάριος - Ιούλιος 2005 και 2004**

Διοικητική Περιφέρεια	Αριθμός αδειών			Επιφάνεια (σε χιλ. m ²)			Όγκος (σε χιλ. m ³)		
	2005	2004	Μεταβολή (%) 2005/2004	2005	2004	Μεταβολή (%) 2005/2004	2005	2004	Μεταβολή (%) 2005/2004
Αν.Μακεδονία & Θράκη	2.365	2.437	-3,0	647,8	635,9	1,9	2.293,2	2.325,7	-1,4
Κ.Μακεδονία	6.900	6.798	1,5	2.495,5	2.268,1	10,0	9.510,4	9.023,6	5,4
Δ.Μακεδονία	871	979	-11,0	321,0	290,2	10,6	1.049,6	973,5	7,8
Θεσσαλία	2.989	2.856	4,7	834,0	798,4	4,5	3.103,0	2.946,0	5,3
Ήπειρος	1.454	1.736	-16,2	444,6	524,3	-15,2	1.710,3	1.908,5	-10,4
Ιόνια Νησιά	1.546	1.834	-15,7	306,8	349,6	-12,2	1.053,4	1.252,7	-15,9
Δυτική Ελλάδα	3.260	3.187	2,3	788,8	705,0	11,9	2.916,6	2.487,8	17,2
Στ.Ελλάδα	3.329	3.412	-2,4	849,5	827,0	2,7	3.171,2	3.356,2	-5,5
Πελοπόννησος	4.158	4.370	-4,9	841,4	821,9	2,4	3.083,8	2.916,9	5,7
Αττική	16.706	15.632	6,9	4.051,8	3.730,2	8,6	14.279,3	13.369,8	6,8
Β.Αιγαίο	1.379	1.616	-14,7	211,7	225,6	-6,2	741,3	804,1	-7,8
Ν.Αιγαίο	2.079	2.449	-15,1	389,1	490,3	-20,6	1.313,5	1.704,1	-22,9
Κρήτη	2.961	2.802	5,7	843,8	904,4	-6,7	2.996,3	3.164,1	-5,3
Σύνολο Χώρας	49.997	50.108	-0,2	13.025,7	12.570,8	3,6	47.221,7	46.233,0	2,1

**Ιδιωτική Οικοδομική Δραστηριότητα κατά Διοικητική Περιφέρεια
 Ιανουάριος - Ιούλιος 2005 και 2004
 Μεταβολή % του οικοδομικού όγκου**

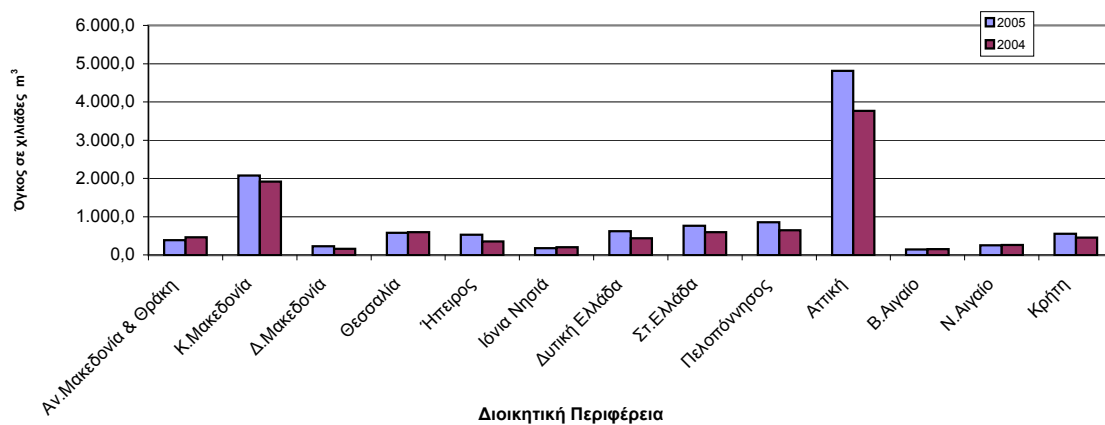


Το μήνα Ιούλιο 2005 η Ιδιωτική Οικοδομική Δραστηριότητα στο σύνολο της Χώρας, ανήλθε σε 11.504 άδειες, που αντιστοιχούν σε 3.242,6 χιλιάδες m^2 επιφάνειας και σε 11.959,3 χιλιάδες m^3 όγκου, έναντι 9.732 αδειών, 2.576,7 χιλιάδων m^2 επιφάνειας και 9.983,3 χιλιάδων m^3 όγκου, του Ιουλίου 2004. Παρατηρήθηκε δηλ. αύξηση 18,2% στον αριθμό των αδειών, 25,8% στην επιφάνεια και 19,8% στον όγκο.

**Πίνακας 4. Ιδιωτική Οικοδομική Δραστηριότητα κατά Διοικητική Περιφέρεια
 Ιούλιος 2005 και 2004**

Διοικητική Περιφέρεια	Αριθμός αδειών			Επιφάνεια (σε χιλ. m^2)			Όγκος (σε χιλ. m^3)		
	2005	2004	Μεταβολή (%) 2005/2004	2005	2004	Μεταβολή (%) 2005/2004	2005	2004	Μεταβολή (%) 2005/2004
Αν. Μακεδονία & Θράκη	402	437	-8,0	112,6	127,9	-12,0	383,1	456,7	-16,1
Κ. Μακεδονία	1.486	1.260	17,9	541,7	456,6	18,6	2.074,1	1.912,7	8,4
Δ. Μακεδονία	161	151	6,6	67,7	48,4	39,8	226,2	161,3	40,2
Θεσσαλία	557	460	21,1	155,6	146,9	5,9	573,4	593,8	-3,4
Ήπειρος	368	326	12,9	127,0	94,7	34,0	530,5	351,3	51,0
Ιόνια Νησιά	309	343	-9,9	51,4	56,4	-8,7	177,7	202,9	-12,4
Δυτική Ελλάδα	712	614	16,0	173,0	120,0	44,1	620,8	431,5	43,9
Στ. Ελλάδα	731	679	7,7	194,8	154,6	26,0	761,8	592,1	28,7
Πελοπόννησος	926	937	-1,2	219,5	171,8	27,7	853,3	647,9	31,7
Αττική	4.739	3.498	35,5	1.332,0	956,9	39,2	4.813,9	3.769,0	27,7
Β. Αιγαίο	243	254	-4,3	37,6	44,1	-14,9	142,3	151,2	-5,9
Ν. Αιγαίο	379	313	21,1	74,3	71,6	3,8	250,8	262,8	-4,6
Κρήτη	491	460	6,7	155,5	126,7	22,7	551,4	450,2	22,5
Σύνολο Χώρας	11.504	9.732	18,2	3.242,6	2.576,7	25,8	11.959,3	9.983,3	19,8

Ιδιωτική Οικοδομική Δραστηριότητα κατά Διοικητική Περιφέρεια
Ιούλιος 2005 και 2004



Αρμόδιος : Παπανάγνου Ιωάννα
Τηλ: 210 4852045
Fax: 210 4852456
email: papanag@statistics.gr