



Πειραιάς, 15/2/2005

Δ Ε Λ Τ Ι Ο Τ Υ Π Ο Υ

ΟΙΚΟΔΟΜΙΚΗ ΔΡΑΣΤΗΡΙΟΤΗΤΑ

ΝΟΕΜΒΡΙΟΣ 2004

Η Δ/ση Στατιστικών Δευτερογενούς Τομέα της Γενικής Γραμματείας της Εθνικής Στατιστικής Υπηρεσίας της Ελλάδος ανακοινώνει προσωρινά στοιχεία σχετικά με την Οικοδομική Δραστηριότητα, με βάση τις άδειες που εκδόθηκαν από τις πολεοδομίες της χώρας κατά το μήνα Νοέμβριο 2004.

ΜΕΙΩΣΗ ΤΗΣ ΣΥΝΟΛΙΚΗΣ ΟΙΚΟΔΟΜΙΚΗΣ ΔΡΑΣΤΗΡΙΟΤΗΤΑΣ ΚΑΤΑ ΤΗΝ ΠΕΡΙΟΔΟ ΙΑΝΟΥΑΡΙΟΥ - ΝΟΕΜΒΡΙΟΥ 2004

Τη χρονική περίοδο Ιανουαρίου - Νοεμβρίου 2004, η Οικοδομική Δραστηριότητα στο σύνολό της ανήλθε σε 74.015 άδειες, που αντιστοιχούν σε 18.937,2 χιλιάδες μ² επιφάνειας και 70.231,5 χιλιάδες μ³ όγκου, έναντι 75.331 αδειών, 20.132,8 χιλιάδων μ² επιφάνειας και 75.385,6 χιλιάδων μ³ όγκου, της αντίστοιχης περιόδου 2003. Παρατηρήθηκε δηλαδή, μείωση 1,7% στον αριθμό των αδειών, 5,9% στην επιφάνεια και 6,8% στον όγκο.

Η Δημόσια Οικοδομική Δραστηριότητα συμμετέχει στο σύνολο του στοιχείου του όγκου σε ποσοστό 3%.

**Πίνακας 1. Συνολική Οικοδομική Δραστηριότητα κατά Διοικητική Περιφέρεια
Ιανουάριος - Νοέμβριος 2004 και 2003**

Διοικητική Περιφέρεια	Αριθμός αδειών			Επιφάνεια (σε χιλ.μ ²)			Όγκος (σε χιλ. μ ³)		
	2004	2003	Μεταβολή (%) 2004/2003	2004	2003	Μεταβολή (%) 2004/2003	2004	2003	Μεταβολή (%) 2004/2003
Αν.Μακεδονία & Θράκη	3.965	3.755	5,6	1.046,7	1.030,7	1,5	3.816,1	3.852,5	-0,9
Κ.Μακεδονία	10.575	10.089	4,8	3.614,9	3.559,5	1,6	14.569,7	14.305,3	1,8
Δ.Μακεδονία	1.613	1.583	1,9	509,6	965,3	-47,2	1.746,0	3.334,9	-47,6
Θεσσαλία	4.427	4.626	-4,3	1.274,1	1.309,1	-2,7	4.751,4	5.193,2	-8,5
Ήπειρος	2.641	2.420	9,1	809,0	736,9	9,8	2.964,9	2.704,4	9,6
Ιόνια Νησιά	2.907	2.920	-0,4	576,9	570,4	1,1	2.100,7	2.045,0	2,7
Δυτική Ελλάδα	4.852	4.617	5,1	1.107,2	974,9	13,6	4.076,9	3.489,8	16,8
Στ.Ελλάδα	5.297	5.055	4,8	1.303,1	1.337,1	-2,5	5.165,2	5.611,1	-7,9
Πελοπόννησος	6.339	6.414	-1,2	1.185,3	1.226,4	-3,3	4.218,5	4.310,3	-2,1
Αττική	20.888	22.387	-6,7	5.021,0	5.733,1	-12,4	17.932,1	21.112,4	-15,1
Β.Αιγαίο	2.501	2.610	-4,2	331,1	387,1	-14,5	1.172,1	1.382,1	-15,2
Ν.Αιγαίο	3.517	4.452	-21,0	706,2	961,6	-26,6	2.441,3	3.199,4	-23,7
Κρήτη	4.493	4.403	2,0	1.452,0	1.340,7	8,3	5.276,6	4.845,3	8,9
Σύνολο Χώρας	74.015	75.331	-1,7	18.937,2	20.132,8	-5,9	70.231,5	75.385,6	-6,8

Το σύνολο της Οικοδομικής Δραστηριότητας κατά το μήνα Νοέμβριο 2004 ανήλθε σε 7.200 άδειες, που αντιστοιχούν σε 1.869,7 χιλιάδες μ² επιφάνειας και 6.733,5 χιλιάδες μ³ οικοδομικού όγκου, έναντι 6.445 αδειών, 1.593,0 χιλιάδων μ² επιφάνειας και 5.936,8 χιλιάδων μ³ όγκου του Νοεμβρίου 2003. Παρατηρήθηκε δηλ. αύξηση 11,7% στον αριθμό αδειών, 17,4% στην επιφάνεια και 13,4% στον όγκο.

Η Δημόσια Οικοδομική Δραστηριότητα στο σύνολο της χώρας ανήλθε σε 46 άδειες, που αντιστοιχούν σε 40,2 χιλιάδες μ² επιφάνειας και σε 202,2 χιλιάδες μ³ όγκου, έναντι 53 αδειών, 41,7 χιλιάδων μ² επιφάνειας και 201,6 χιλιάδων μ³ όγκου, του Νοεμβρίου 2003. Η συμμετοχή στο σύνολο της Οικοδομικής Δραστηριότητας στο στοιχείο του όγκου, ανέρχεται σε 3,0%.

**Πίνακας 2. Συνολική Οικοδομική Δραστηριότητα κατά Διοικητική Περιφέρεια
Νοέμβριος 2004 και 2003**

Διοικητική Περιφέρεια	Αριθμός αδειών			Επιφάνεια (σε χιλ. μ ²)			Όγκος (σε χιλ. μ ³)		
	2004	2003	Μεταβολή (%) 2004/2003	2004	2003	Μεταβολή (%) 2004/2003	2004	2003	Μεταβολή (%) 2004/2003
Αν.Μακεδονία & Θράκη	373	319	16,9	103,7	81,3	27,6	357,3	351,1	1,8
Κ.Μακεδονία	1037	922	12,5	407,6	299,6	36,0	1.447,2	1.192,2	21,4
Δ.Μακεδονία	148	110	34,5	40,8	42,0	-2,8	139,8	131,1	6,7
Θεσσαλία	403	400	0,8	114,4	126,1	-9,3	444,5	527,4	-15,7
Ήπειρος	246	210	17,1	77,8	78,0	-0,3	284,7	317,0	-10,2
Ιόνια Νησιά	272	236	15,3	53,1	39,9	33,3	176,9	145,0	22,0
Δυτική Ελλάδα	500	377	32,6	123,5	85,1	45,1	540,1	305,7	76,7
Στ.Ελλάδα	595	471	26,3	138,5	122,9	12,7	505,2	457,3	10,5
Πελοπόννησος	586	546	7,3	106,4	105,6	0,8	387,5	383,2	1,1
Αττική	2024	1825	10,9	476,0	400,4	18,9	1.686,7	1.387,0	21,6
Β.Αιγαίο	203	260	-21,9	28,3	41,1	-31,1	95,4	146,7	-35,0
Ν.Αιγαίο	375	391	-4,1	72,1	65,4	10,3	230,0	210,3	9,3
Κρήτη	438	378	15,9	127,7	105,6	20,8	438,3	383,0	14,5
Σύνολο Χώρας	7.200	6.445	11,7	1.869,7	1.593,0	17,4	6.733,5	5.936,8	13,4

ΜΕΙΩΣΗ ΤΗΣ ΙΔΙΩΤΙΚΗΣ ΟΙΚΟΔΟΜΙΚΗΣ ΔΡΑΣΤΗΡΙΟΤΗΤΑΣ ΚΑΤΑ ΤΗΝ ΠΕΡΙΟΔΟ ΙΑΝΟΥΑΡΙΟΥ - ΝΟΕΜΒΡΙΟΥ 2004

Κατά τη χρονική περίοδο Ιανουαρίου-Νοεμβρίου 2004 η Ιδιωτική Οικοδομική Δραστηριότητα εμφανίζει στο σύνολο της χώρας μείωση 1,8% στον αριθμό των αδειών, 3,1% στην επιφάνεια και 4,1% στον όγκο σε σύγκριση με την αντίστοιχη περίοδο του έτους 2003.

Στη Διοικητική Περιφέρεια Αττικής, την περίοδο Ιανουαρίου-Νοεμβρίου 2004, ο οικοδομικός όγκος ανήλθε σε 17.741,4 χιλιάδες μ³, έναντι 20.127,9 χιλιάδων μ³ της αντίστοιχης περιόδου 2003 (μείωση 11,9%).

Στην υπόλοιπη Χώρα ο οικοδομικός όγκος ανήλθε σε 50.366,3 χιλιάδες μ³ έναντι 50.896,3 χιλιάδων μ³, της αντίστοιχης περιόδου 2003 (μείωση 1%).

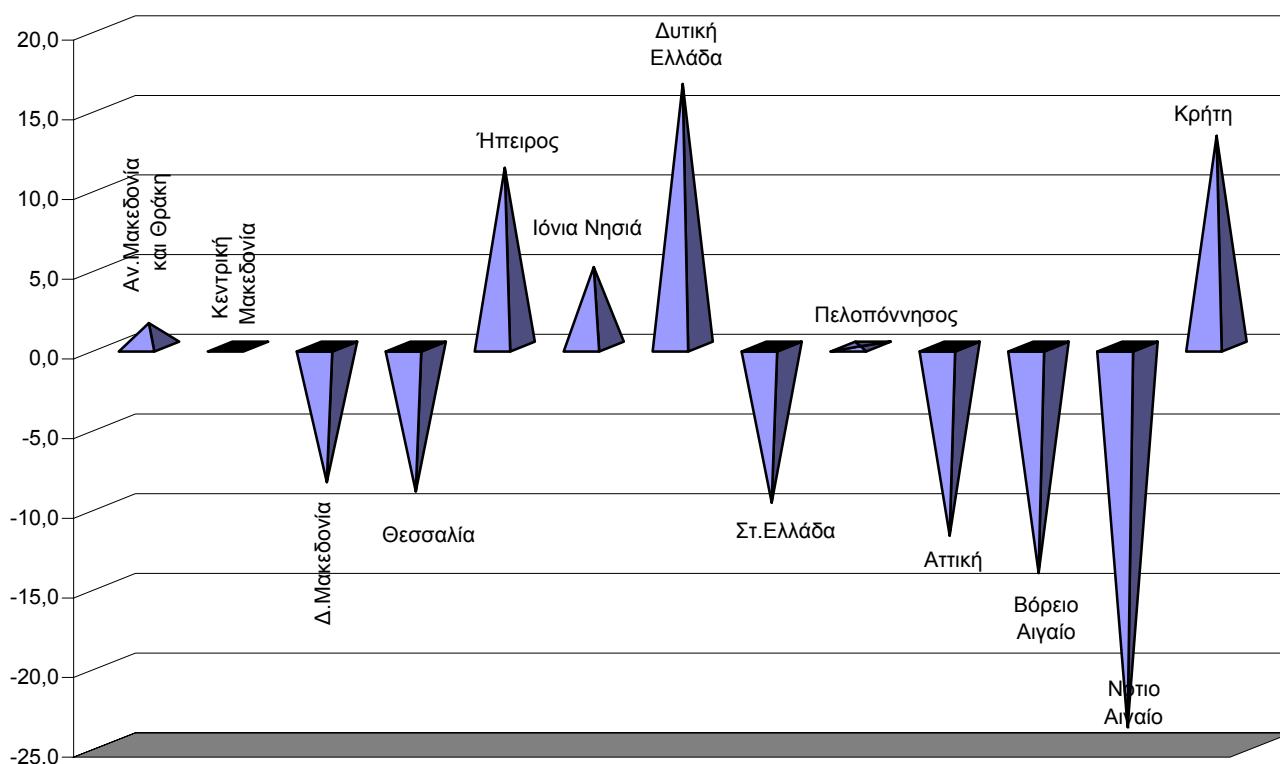
Η μεγαλύτερη μείωση παρατηρήθηκε στη Διοικητική Περιφέρεια Ν. Αιγαίου (23,9%) η οφείλεται στην έκδοση μικροτέρου αριθμού αδειών σε σχέση με την αντίστοιχη περίοδο του έτους 2003.

Αντίθετα μεγάλη αύξηση της Οικοδομικής δραστηριότητας παρατηρήθηκε στη Διοικητική Περιφέρεια Δ. Ελλάδος (16,5%).

**Πίνακας 3. Ιδιωτική Οικοδομική Δραστηριότητα κατά Διοικητική Περιφέρεια
Ιανουάριος - Νοέμβριος 2004 και 2003**

Διοικητική Περιφέρεια	Αριθμός αδειών			Επιφάνεια (σε χιλ. μ ²)			Όγκος (σε χιλ. μ ³)		
	2004	2003	Μεταβολή (%) 2004/2003	2004	2003	Μεταβολή (%) 2004/2003	2004	2003	Μεταβολή (%) 2004/2003
Αν.Μακεδονία & Θράκη	3.929	3.725	5,5	1.022,6	984,3	3,9	3.719,2	3.664,8	1,5
Κ.Μακεδονία	10.444	9.996	4,5	3.496,6	3.486,9	0,3	13.966,1	13.966,4	0,0
Δ.Μακεδονία	1.577	1.542	2,3	476,7	550,3	-13,4	1.599,6	1.748,2	-8,5
Θεσσαλία	4.390	4.586	-4,3	1.232,7	1.273,3	-3,2	4.560,6	5.016,5	-9,1
Ήπειρος	2.592	2.390	8,5	768,6	690,0	11,4	2.794,7	2.512,6	11,2
Ιόνια Νησιά	2.890	2.907	-0,6	569,7	561,0	1,5	2.073,1	1.974,6	5,0
Δυτική Ελλάδα	4.829	4.589	5,2	1.073,9	946,3	13,5	3.890,9	3.340,1	16,5
Στ.Ελλάδα	5.219	5.017	4,0	1.265,0	1.322,7	-4,4	5.003,6	5.546,8	-9,8
Πελοπόννησος	6.309	6.369	-0,9	1.171,3	1.191,3	-1,7	4.126,9	4.125,8	0,0
Αττική	20.834	22.282	-6,5	4.975,8	5.498,5	-9,5	17.741,4	20.127,9	-11,9
Β.Αιγαίο	2.496	2.597	-3,9	330,0	380,7	-13,3	1.168,7	1.362,3	-14,2
Ν.Αιγαίο	3.513	4.446	-21,0	704,3	960,8	-26,7	2.433,7	3.197,0	-23,9
Κρήτη	4.465	4.360	2,4	1.419,1	1.246,0	13,9	5.029,3	4.441,3	13,2
Σύνολο Χώρας	73.487	74.806	-1,8	18.506,1	19.092,3	-3,1	68.107,6	71.024,2	-4,1

**Ιδιωτική Οικοδομική Δραστηριότητα κατά Διοικητική Περιφέρεια
Ιανουάριος - Νοέμβριος 2004 και 2003
Μεταβολή % του οικοδομικού όγκου**

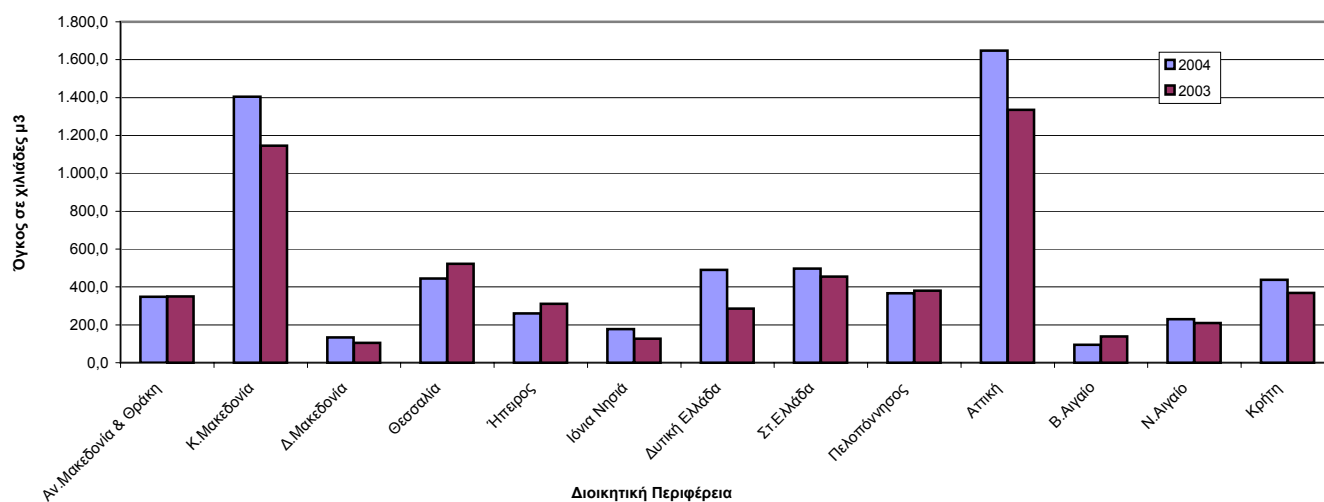


Το μήνα Νοέμβριο 2004 η Ιδιωτική Οικοδομική Δραστηριότητα στο σύνολο της Χώρας, ανήλθε σε 7.154 άδειες, που αντιστοιχούν σε 1.829,5 χιλιάδες μ² επιφάνειας και σε 6.531,4 χιλιάδες μ³ όγκου, έναντι 6.392 αδειών, 1.551,3 χιλιάδων μ² επιφάνειας και 5.735,2 χιλιάδων μ³ όγκου του Νοεμβρίου 2003. Παρατηρήθηκε δηλ. αύξηση 11,9% στον αριθμό των αδειών, 17,9% στην επιφάνεια και 13,9% στον όγκο.

**Πίνακας 4. Ιδιωτική Οικοδομική Δραστηριότητα κατά Διοικητική Περιφέρεια
Νοέμβριος 2004 και 2003**

Διοικητική Περιφέρεια	Αριθμός αδειών			Επιφάνεια (σε χιλ. μ ²)			Όγκος (σε χιλ. μ ³)		
	2004	2003	Μεταβολή (%) 2004/2003	2004	2003	Μεταβολή (%) 2004/2003	2004	2003	Μεταβολή (%) 2004/2003
Αν.Μακεδονία & Θράκη	369	318	16,0	101,7	81,1	25,3	348,7	350,4	-0,5
Κ.Μακεδονία	1.030	905	13,8	398,4	288,2	38,2	1.404,3	1.146,7	22,5
Δ.Μακεδονία	142	102	39,2	38,9	37,1	4,9	133,2	105,1	26,7
Θεσσαλία	403	397	1,5	114,4	124,8	-8,3	444,5	521,6	-14,8
Ήπειρος	244	209	16,7	73,4	76,2	-3,7	260,2	310,4	-16,2
Ιόνια Νησιά	272	235	15,7	53,1	38,1	39,5	176,9	126,0	40,4
Δυτική Ελλάδα	493	373	32,2	113,4	82,1	38,2	490,8	286,2	71,5
Στ.Ελλάδα	586	468	25,2	136,3	122,4	11,3	496,1	455,4	8,9
Πελοπόννησος	583	542	7,6	104,2	104,8	-0,6	366,9	380,4	-3,5
Αττική	2.019	1.817	11,1	468,2	389,1	20,3	1.647,6	1.336,1	23,3
Β.Αιγαίο	202	259	-22,0	28,0	38,3	-26,7	94,5	138,1	-31,6
Ν.Αιγαίο	374	391	-4,3	72,0	65,4	10,2	229,8	210,3	9,2
Κρήτη	437	376	16,2	127,6	103,7	23,0	438,0	368,5	18,9
Σύνολο Χώρας	7.154	6.392	11,9	1.829,5	1.551,3	17,9	6.531,4	5.735,2	13,9

**Ιδιωτική Οικοδομική Δραστηριότητα κατά Διοικητική Περιφέρεια
Νοέμβριος 2004 και 2003**



Αρμόδιος : Παπανάγνου Ιωάννα
Τηλ: 210 4852045
Fax: 210 4852456
email: papanag@statistics.gr