



Αθήνα, 15 /11/2004

# Δ Ε Λ Τ Ι Ο Τ Υ Π Ο Υ

## ΟΙΚΟΔΟΜΙΚΗ ΔΡΑΣΤΗΡΙΟΤΗΤΑ

ΙΟΥΛΙΟΣ 2004

Η Δ/ση Στατιστικών Δευτερογενούς Τομέα της Γενικής Γραμματείας της Εθνικής Στατιστικής Υπηρεσίας της Ελλάδος ανακοινώνει προσωρινά στοιχεία σχετικά με την Οικοδομική Δραστηριότητα, με βάση τις άδειες που εκδόθηκαν από τις πολεοδομίες της χώρας κατά το μήνα Ιούλιο 2004.

### ΜΕΙΩΣΗ ΤΗΣ ΣΥΝΟΛΙΚΗΣ ΟΙΚΟΔΟΜΙΚΗΣ ΔΡΑΣΤΗΡΙΟΤΗΤΑΣ ΚΑΤΑ ΤΗΝ ΠΕΡΙΟΔΟ ΙΑΝΟΥΑΡΙΟΥ - ΙΟΥΛΙΟΥ 2004

Τη χρονική περίοδο Ιανουαρίου - Ιουλίου 2004, η Οικοδομική Δραστηριότητα στο σύνολό της ανήλθε σε 50.431 άδειες, που αντιστοιχούν σε 12.813,8 χιλιάδες μ<sup>2</sup> επιφάνειας και 47.361,7 χιλιάδες μ<sup>3</sup> όγκου, έναντι 52.146 αδειών, 13.939,4 χιλιάδων μ<sup>2</sup> επιφάνειας και 52.395,2 χιλιάδων μ<sup>3</sup> όγκου, της αντίστοιχης περιόδου 2003. Παρατηρήθηκε δηλαδή, μείωση 3,3% στον αριθμό των αδειών, 8,1% στην επιφάνεια και 9,6% στον όγκο.

Η Δημόσια Οικοδομική Δραστηριότητα συμμετέχει στο σύνολο του στοιχείου του όγκου σε ποσοστό 2,4%.

**Πίνακας 1. Συνολική Οικοδομική Δραστηριότητα κατά Διοικητική Περιφέρεια  
Ιανουαρίου - Ιουλίου 2004 και 2003**

Διοικητική Περιφέρεια	Αριθμός αδειών			Επιφάνεια (σε χιλ. μ <sup>2</sup> )			Όγκος (σε χιλ. μ <sup>3</sup> )		
	2004	2003	Μεταβολή (%) 2004/2003	2004	2003	Μεταβολή (%) 2004/2003	2004	2003	Μεταβολή (%) 2004/2003
Αν.Μακεδονία & Θράκη	2.457	2.438	0,8	649,1	665,5	-2,5	2.377,9	2.433,1	-2,3
Κ.Μακεδονία	6.880	6.656	3,4	2.324,5	2.411,4	-3,6	9.285,4	9.765,7	-4,9
Δ.Μακεδονία	999	1.045	-4,4	312,8	431,7	-27,5	1.063,8	1.375,4	-22,7
Θεσσαλία	2.885	3.046	-5,3	829,0	843,2	-1,7	3.093,9	3.320,0	-6,8
Ήπειρος	1.776	1.574	12,8	556,7	480,2	15,9	2.042,5	1.757,0	16,2
Ιόνια Νησιά	1.844	1.931	-4,5	352,8	370,4	-4,7	1.265,7	1.339,3	-5,5
Δυτική Ελλάδα	3.191	3.010	6,0	717,3	647,9	10,7	2.591,5	2.335,3	11,0
Στ.Ελλάδα	3.452	3.436	0,5	844,7	936,7	-9,8	3.437,6	3.942,9	-12,8
Πελοπόννησος	4.386	4.387	0,0	829,6	839,6	-1,2	2.964,9	2.937,1	0,9
Αττική	15.673	17.134	-8,5	3.761,7	4.506,5	-16,5	13.496,5	16.859,0	-19,9
Β.Αιγαίο	1.618	1.677	-3,5	226,1	251,2	-10,0	805,4	902,5	-10,8
Ν.Αιγαίο	2.451	2.976	-17,6	492,0	666,3	-26,2	1.711,0	2.220,6	-23,0
Κρήτη	2.819	2.836	-0,6	917,4	888,9	3,2	3.225,7	3.207,4	0,6
<b>Σύνολο Χώρας</b>	<b>50.431</b>	<b>52.146</b>	<b>-3,3</b>	<b>12.813,8</b>	<b>13.939,4</b>	<b>-8,1</b>	<b>47.361,7</b>	<b>52.395,2</b>	<b>-9,6</b>

Το σύνολο της Οικοδομικής Δραστηριότητας κατά το μήνα Ιούλιο 2004 ανήλθε σε 9.780 άδειες, που αντιστοιχούν σε 2.614,2 χιλιάδες μ<sup>2</sup> επιφάνειας και 10.144,2 χιλιάδες μ<sup>3</sup> οικοδομικού όγκου, έναντι 11.250 αδειών, 3.143,9 χιλιάδων μ<sup>2</sup> επιφάνειας και 12.273,3 χιλιάδων μ<sup>3</sup> όγκου του Ιουλίου 2003. Παρατηρήθηκε δηλ. μείωση 13,1% στον αριθμό αδειών, 16,8% στην επιφάνεια και 17,3% στον όγκο.

Η Δημόσια Οικοδομική Δραστηριότητα στο σύνολο της χώρας ανήλθε σε 48 άδειες, που αντιστοιχούν σε 37,5 χιλιάδες μ<sup>2</sup> επιφάνειας και σε 160,9 χιλιάδες μ<sup>3</sup> όγκου, έναντι 65 αδειών, 111,6 χιλιάδων μ<sup>2</sup> επιφάνειας και 400,00 χιλιάδων μ<sup>3</sup> όγκου, του Ιουλίου 2003. Η συμμετοχή στο σύνολο της Οικοδομικής Δραστηριότητας στο στοιχείο του όγκου, ανέρχεται σε 1,6%.

**Πίνακας 2. Συνολική Οικοδομική Δραστηριότητα κατά Διοικητική Περιφέρεια  
Ιούλιος 2004 και 2003**

Διοικητική Περιφέρεια	Αριθμός αδειών			Επιφάνεια (σε χιλ. μ <sup>2</sup> )			Όγκος (σε χιλ. μ <sup>3</sup> )		
	2004	2003	Μεταβολή (%) 2004/2003	2004	2003	Μεταβολή (%) 2004/2003	2004	2003	Μεταβολή (%) 2004/2003
Αν.Μακεδονία & Θράκη	439	445	-1,3	128,8	146,4	-12,0	459,7	567,0	-18,9
Κ.Μακεδονία	1274	1300	-2,0	468,6	510,1	-8,1	1.976,6	2.170,9	-9,0
Δ.Μακεδονία	152	237	-35,9	48,5	69,6	-30,3	161,4	233,0	-30,7
Θεσσαλία	464	589	-21,2	147,2	187,1	-21,4	594,8	809,7	-26,5
Ήπειρος	331	315	5,1	108,7	107,5	1,1	402,5	390,9	3,0
Ιόνια Νησιά	344	347	-0,9	57,9	67,5	-14,3	208,2	246,3	-15,5
Δυτική Ελλάδα	614	592	3,7	120,0	111,9	7,3	431,5	395,5	9,1
Στ.Ελλάδα	684	802	-14,7	158,6	211,3	-24,9	611,8	886,6	-31,0
Πελοπόννησος	945	1019	-7,3	175,8	190,3	-7,6	661,3	658,4	0,4
Αττική	3502	4219	-17,0	956,9	1.156,3	-17,2	3.769,2	4.599,0	-18,0
Β.Αιγαίο	255	266	-4,1	44,1	61,7	-28,5	151,2	222,2	-32,0
Ν.Αιγαίο	313	627	-50,1	71,6	173,4	-58,7	262,8	572,6	-54,1
Κρήτη	463	492	-5,9	127,7	150,7	-15,3	453,4	521,1	-13,0
<b>Σύνολο Χώρας</b>	<b>9.780</b>	<b>11.250</b>	<b>-13,1</b>	<b>2.614,2</b>	<b>3.143,9</b>	<b>-16,8</b>	<b>10.144,2</b>	<b>12.273,3</b>	<b>-17,3</b>

**ΜΕΙΩΣΗ ΤΗΣ ΙΔΙΩΤΙΚΗΣ ΟΙΚΟΔΟΜΙΚΗΣ ΔΡΑΣΤΗΡΙΟΤΗΤΑΣ  
ΚΑΤΑ ΤΗΝ ΠΕΡΙΟΔΟ ΙΑΝΟΥΑΡΙΟΥ - ΙΟΥΛΙΟΥ 2004**

Κατά τη χρονική περίοδο Ιανουαρίου-Ιουλίου 2004 η Ιδιωτική Οικοδομική Δραστηριότητα εμφανίζει στο σύνολο της χώρας μείωση 3,3% στον αριθμό των αδειών, 6,1% στην επιφάνεια και 7,7% στον όγκο σε σύγκριση με την αντίστοιχη περίοδο του έτους 2003.

Στη Διοικητική Περιφέρεια Αττικής, την περίοδο Ιανουαρίου-Ιουλίου 2004, ο οικοδομικός όγκος ανήλθε σε 13.369,8 χιλιάδες μ<sup>3</sup>, έναντι 15.997,9 χιλιάδων μ<sup>3</sup> της αντίστοιχης περιόδου 2003 (μείωση 16,4%).

Στην υπόλοιπη Χώρα ο οικοδομικός όγκος ανήλθε σε 32.863,2 χιλιάδες μ<sup>3</sup>, έναντι 34.112,6 χιλιάδων μ<sup>3</sup>, της αντίστοιχης περιόδου 2003 (μείωση 3,7%).

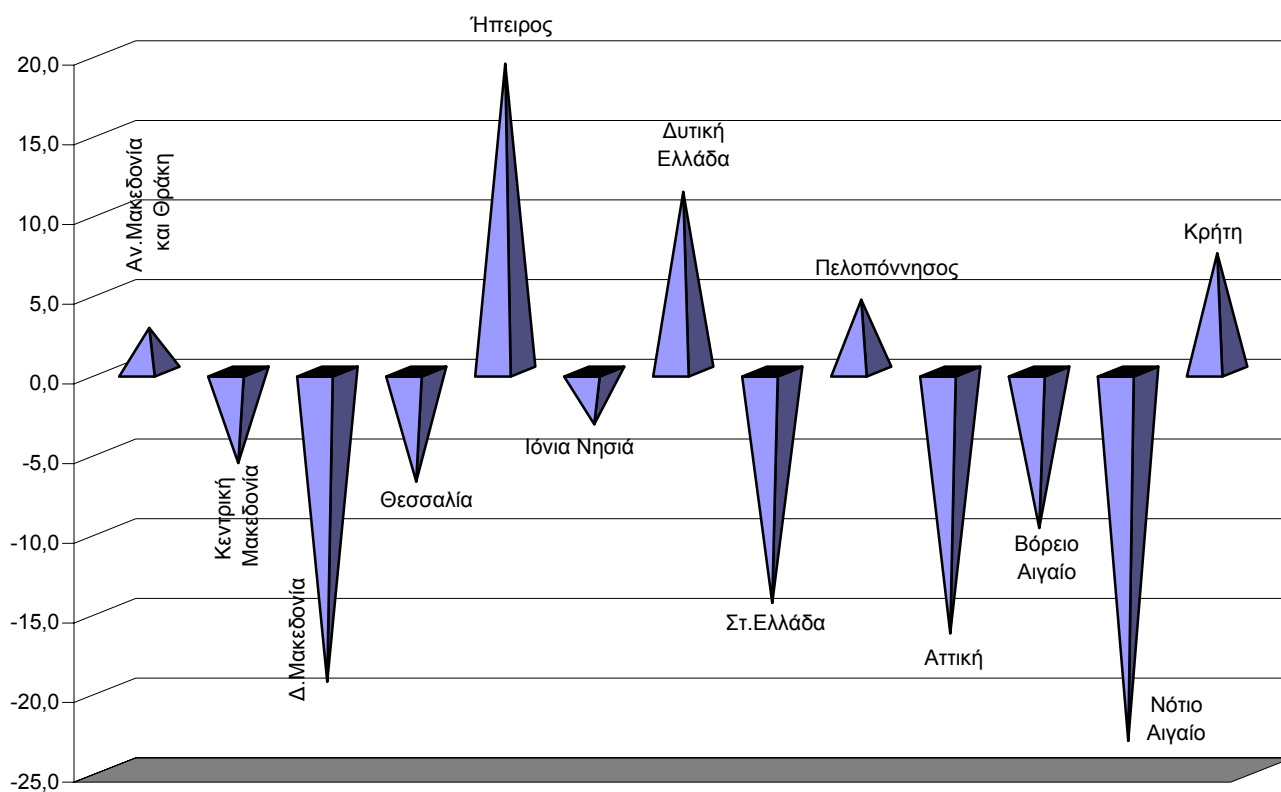
Μεγάλη μείωση παρατηρήθηκε στη Διοικητική Περιφέρεια Ν. Αιγαίου (23,2%), η οποία οφείλεται στην έκδοση μικροτέρου αριθμού αδειών, καθώς και στη Δυτική Περιφέρεια της Δ. Μακεδονίας (19,5%), η οποία οφείλεται στην αύξηση της οικοδομικής δραστηριότητας την αντίστοιχη περίοδο του 2003, λόγω κατασκευής μεγάλων βιομηχανικών, γεωργικών και κτηνοτροφικών μονάδων.

Αντίθετα, αύξηση της Οικοδομικής δραστηριότητας παρατηρήθηκε στις Διοικητικές Περιφέρειες Ηπείρου (19,3%) και Δυτικής Ελλάδος (11,3%).

**Πίνακας 3. Ιδιωτική Οικοδομική Δραστηριότητα κατά Διοικητική Περιφέρεια  
Ιανουάριος - Ιούλιος 2004 και 2003**

Διοικητική Περιφέρεια	Αριθμός αδειών			Επιφάνεια (σε χιλ. μ <sup>2</sup> )			Όγκος (σε χιλ. μ <sup>3</sup> )		
	2004	2003	Μεταβολή (%) 2004/2003	2004	2003	Μεταβολή (%) 2004/2003	2004	2003	Μεταβολή (%) 2004/2003
Αν.Μακεδονία & Θράκη	2.437	2.417	0,8	635,9	622,8	2,1	2.325,7	2.263,6	2,7
Κ.Μακεδονία	6.798	6.607	2,9	2.268,1	2.371,0	-4,3	9.023,6	9.573,2	-5,7
Δ.Μακεδονία	979	1.022	-4,2	290,2	376,3	-22,9	973,5	1.208,6	-19,5
Θεσσαλία	2.856	3.015	-5,3	798,4	813,5	-1,9	2.946,0	3.164,4	-6,9
Ήπειρος	1.736	1.552	11,9	524,3	442,6	18,5	1.908,5	1.599,6	19,3
Ιόνια Νησιά	1.834	1.921	-4,5	349,6	365,0	-4,2	1.252,7	1.295,4	-3,3
Δυτική Ελλάδα	3.187	2.992	6,5	705,0	628,5	12,2	2.487,8	2.235,7	11,3
Στ.Ελλάδα	3.412	3.421	-0,3	827,0	931,7	-11,2	3.356,2	3.925,7	-14,5
Πελοπόννησος	4.370	4.358	0,3	821,9	812,0	1,2	2.916,9	2.791,1	4,5
Αττική	15.632	17.050	-8,3	3.730,2	4.296,4	-13,2	13.369,8	15.997,9	-16,4
Β.Αιγαίο	1.616	1.666	-3,0	225,6	247,7	-8,9	804,1	891,6	-9,8
Ν.Αιγαίο	2.449	2.970	-17,5	490,3	665,6	-26,3	1.704,1	2.218,2	-23,2
Κρήτη	2.802	2.806	-0,1	904,4	817,0	10,7	3.164,1	2.945,6	7,4
<b>Σύνολο Χώρας</b>	<b>50.108</b>	<b>51.797</b>	<b>-3,3</b>	<b>12.570,8</b>	<b>13.390,0</b>	<b>-6,1</b>	<b>46.233,0</b>	<b>50.110,5</b>	<b>-7,7</b>

**Ιδιωτική Οικοδομική Δραστηριότητα κατά Διοικητική Περιφέρεια  
Ιανουάριος - Ιούλιος 2004 και 2003  
Μεταβολή % του οικοδομικού όγκου**

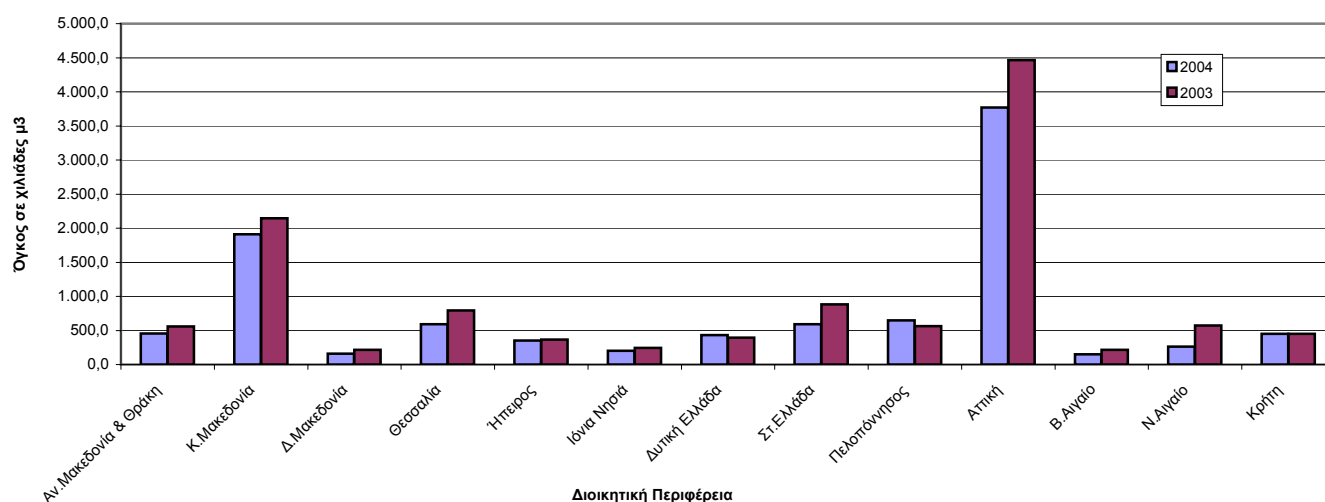


Το μήνα Ιούλιο 2004 η Ιδιωτική Οικοδομική Δραστηριότητα στο σύνολο της Χώρας, ανήλθε σε 9.732 άδειες, που αντιστοιχούν σε 2.576,7 χιλιάδες μ<sup>2</sup> επιφάνειας και σε 9.983,3 χιλιάδες μ<sup>3</sup> όγκου, έναντι 11.185 αδειών, 3.032,3 χιλιάδων μ<sup>2</sup> επιφάνειας και 11.873,7 χιλιάδων μ<sup>3</sup> όγκου του Ιουλίου 2003. Παρατηρήθηκε δηλ. μείωση 13,0% στον αριθμό των αδειών, 15,0% στην επιφάνεια και 15,9% στον όγκο.

**Πίνακας 4. Ιδιωτική Οικοδομική Δραστηριότητα κατά Διοικητική Περιφέρεια  
Ιούλιος 2004 και 2003**

Διοικητική Περιφέρεια	Αριθμός αδειών			Επιφάνεια (σε χιλ. μ <sup>2</sup> )			Όγκος (σε χιλ. μ <sup>3</sup> )		
	2004	2003	Μεταβολή (%) 2004/2003	2004	2003	Μεταβολή (%) 2004/2003	2004	2003	Μεταβολή (%) 2004/2003
Αν.Μακεδονία & Θράκη	437	443	-1,4	127,9	144,9	-11,7	456,7	559,4	-18,4
Κ.Μακεδονία	1.260	1.294	-2,6	456,6	504,1	-9,4	1.912,7	2.145,0	-10,8
Δ.Μακεδονία	151	232	-34,9	48,4	67,4	-28,2	161,3	217,9	-26,0
Θεσσαλία	460	588	-21,8	146,9	183,8	-20,1	593,8	793,6	-25,2
Ήπειρος	326	308	5,8	94,7	100,1	-5,4	351,3	365,3	-3,8
Ιόνια Νησιά	343	345	-0,6	56,4	67,0	-15,8	202,9	244,7	-17,1
Δυτική Ελλάδα	614	591	3,9	120,0	111,1	8,0	431,5	393,6	9,6
Στ.Ελλάδα	679	799	-15,0	154,6	210,6	-26,6	592,1	884,4	-33,1
Πελοπόννησος	937	1.008	-7,0	171,8	172,6	-0,4	647,9	564,6	14,7
Αττική	3.498	4.208	-16,9	956,9	1.105,4	-13,4	3.769,0	4.464,7	-15,6
Β.Αιγαίο	254	262	-3,1	44,1	59,9	-26,4	151,2	217,1	-30,4
Ν.Αιγαίο	313	627	-50,1	71,6	173,4	-58,7	262,8	572,6	-54,1
Κρήτη	460	480	-4,2	126,7	131,9	-3,9	450,2	450,7	-0,1
<b>Σύνολο Χώρας</b>	<b>9.732</b>	<b>11.185</b>	<b>-13,0</b>	<b>2.576,7</b>	<b>3.032,3</b>	<b>-15,0</b>	<b>9.983,3</b>	<b>11.873,7</b>	<b>-15,9</b>

**Ιδιωτική Οικοδομική Δραστηριότητα κατά Διοικητική Περιφέρεια  
Ιούλιος 2004 και 2003**



Αρμόδιος : Μαρτίνη Σοφία  
Τηλ: 210 4852429  
Fax: 210 4852453