



Αθήνα, 12/8/2004

Δ Ε Λ Τ Ι Ο Τ Υ Π Ο Υ

ΟΙΚΟΔΟΜΙΚΗ ΔΡΑΣΤΗΡΙΟΤΗΤΑ

ΑΠΡΙΛΙΟΣ 2004

Η Δ/ση Στατιστικών Δευτερογενούς Τομέα της Γενικής Γραμματείας της Εθνικής Στατιστικής Υπηρεσίας της Ελλάδος ανακοινώνει προσωρινά στοιχεία σχετικά με την Οικοδομική Δραστηριότητα, με βάση τις άδειες που εκδόθηκαν από τις πολεοδομίες της χώρας κατά το μήνα Απρίλιο 2004.

ΜΕΙΩΣΗ ΤΗΣ ΣΥΝΟΛΙΚΗΣ ΟΙΚΟΔΟΜΙΚΗΣ ΔΡΑΣΤΗΡΙΟΤΗΤΑΣ ΚΑΤΑ ΤΗΝ ΠΕΡΙΟΔΟ ΙΑΝΟΥΑΡΙΟΥ - ΑΠΡΙΛΙΟΥ 2004

Τη χρονική περίοδο Ιανουαρίου - Απριλίου 2004, η Οικοδομική Δραστηριότητα στο σύνολό της ανήλθε σε 24.938 άδειες, που αντιστοιχούν σε 6.153,1 χιλιάδες μ² επιφάνειας και 22.420,6 χιλιάδες μ³ όγκου, έναντι 26.020 αδειών, 6.879,2 χιλιάδων μ² επιφάνειας και 25.980,4 χιλιάδων μ³ όγκου, της αντίστοιχης περιόδου 2003. Παρατηρήθηκε δηλαδή, μείωση 4,2% στον αριθμό των αδειών, 10,6% στην επιφάνεια και 13,7% στον όγκο.

Η Δημόσια Οικοδομική Δραστηριότητα συμμετέχει στο σύνολο του στοιχείου του όγκου σε ποσοστό 2,3%.

**Πίνακας 1. Συνολική Οικοδομική Δραστηριότητα κατά Διοικητική Περιφέρεια
Ιανουάριος - Απρίλιος 2004 και 2003**

Διοικητική Περιφέρεια	Αριθμός αδειών			Επιφάνεια (σε χιλ. μ ²)			Όγκος (σε χιλ. μ ³)		
	2004	2003	Μεταβολή (%) 2004/2003	2004	2003	Μεταβολή (%) 2004/2003	2004	2003	Μεταβολή (%) 2004/2003
Αν.Μακεδονία & Θράκη	1.284	1.275	0,7	345,1	344,7	0,1	1.259,4	1.261,4	-0,2
Κ.Μακεδονία	3.415	3.379	1,1	1.115,8	1.180,4	-5,5	4.381,0	4.865,0	-9,9
Δ.Μακεδονία	515	500	3,0	144,8	232,3	-37,7	493,2	722,6	-31,7
Θεσσαλία	1.478	1.540	-4,0	401,1	409,9	-2,1	1.462,7	1.627,3	-10,1
Ήπειρος	861	757	13,7	265,1	217,4	21,9	974,0	800,8	21,6
Ιόνια Νησιά	962	1.064	-9,6	182,1	203,5	-10,5	680,0	732,3	-7,1
Δυτική Ελλάδα	1.556	1.481	5,1	350,0	320,1	9,3	1.199,4	1.136,5	5,5
Στ.Ελλάδα	1.659	1.631	1,7	400,0	503,9	-20,6	1.705,5	2.223,0	-23,3
Πελοπόννησος	2.111	2.123	-0,6	388,9	386,5	0,6	1.343,1	1.323,6	1,5
Αττική	7.509	8.365	-10,2	1.671,8	2.202,5	-24,1	5.776,6	8.163,8	-29,2
Β.Αιγαίο	848	883	-4,0	118,5	106,2	11,6	430,3	377,5	14,0
Ν.Αιγαίο	1.314	1.471	-10,7	260,0	299,2	-13,1	918,0	1.016,2	-9,7
Κρήτη	1.426	1.551	-8,1	510,0	472,7	7,9	1.797,5	1.730,4	3,9
Σύνολο Χώρας	24.938	26.020	-4,2	6.153,1	6.879,2	-10,6	22.420,6	25.980,4	-13,7

Το σύνολο της Οικοδομικής Δραστηριότητας κατά το μήνα Απρίλιο 2004 ανήλθε σε 7.050 άδειες, που αντιστοιχούν σε 1.734,1 χιλιάδες μ² επιφάνειας και 6.307,6 χιλιάδες μ³ οικοδομικού όγκου, έναντι 7.412 αδειών, 1.870,2 χιλιάδων μ² επιφάνειας και 7.093,4 χιλιάδων μ³ όγκου του Απριλίου 2003. Παρατηρήθηκε δηλ. μείωση 4,9% στον αριθμό αδειών, 7,3% στην επιφάνεια και 11,1% στον όγκο.

Η Δημόσια Οικοδομική Δραστηριότητα στο σύνολο της χώρας ανήλθε σε 25 άδειες, που αντιστοιχούν σε 12,2 χιλιάδες μ² επιφάνειας και σε 57,5 χιλιάδες μ³ όγκου, έναντι 42 αδειών, 37,0 χιλιάδων μ² επιφάνειας και 190,2 χιλιάδων μ³ όγκου, του Απριλίου 2003. Η συμμετοχή στο σύνολο της Οικοδομικής Δραστηριότητας στο στοιχείο του όγκου, ανέρχεται σε 0,9%.

**Πίνακας 2. Συνολική Οικοδομική Δραστηριότητα κατά Διοικητική Περιφέρεια
Απρίλιος 2004 και 2003**

Διοικητική Περιφέρεια	Αριθμός αδειών			Επιφάνεια (σε χιλ. μ ²)			Όγκος (σε χιλ. μ ³)		
	2004	2003	Μεταβολή (%) 2004/2003	2004	2003	Μεταβολή (%) 2004/2003	2004	2003	Μεταβολή (%) 2004/2003
Αν.Μακεδονία & Θράκη	399	419	-4,8	105,3	91,6	15,0	355,8	351,1	1,3
Κ.Μακεδονία	985	970	1,5	300,8	345,0	-12,8	1.190,2	1.433,7	-17,0
Δ.Μακεδονία	144	160	-10,0	46,2	51,6	-10,5	147,1	180,7	-18,6
Θεσσαλία	420	533	-21,2	112,2	130,1	-13,8	409,2	540,4	-24,3
Ήπειρος	221	222	-0,5	71,3	67,8	5,2	265,1	249,1	6,4
Ιόνια Νησιά	211	250	-15,6	48,6	46,1	5,3	170,9	153,9	11,0
Δυτική Ελλάδα	441	471	-6,4	95,2	111,8	-14,9	313,9	400,1	-21,5
Στ.Ελλάδα	503	561	-10,3	120,2	139,3	-13,7	583,4	574,9	1,5
Πελοπόννησος	540	610	-11,5	98,0	118,4	-17,2	353,4	403,1	-12,3
Αττική	2285	2111	8,2	476,3	526,9	-9,6	1.642,7	1.954,6	-16,0
Β.Αιγαίο	197	245	-19,6	23,2	29,6	-21,7	80,2	96,9	-17,2
Ν.Αιγαίο	346	403	-14,1	70,5	77,4	-8,9	205,9	271,2	-24,1
Κρήτη	358	457	-21,7	166,4	134,7	23,6	589,9	483,8	21,9
Σύνολο Χώρας	7.050	7.412	-4,9	1.734,1	1.870,2	-7,3	6.307,6	7.093,4	-11,1

ΜΕΙΩΣΗ ΤΗΣ ΙΔΙΩΤΙΚΗΣ ΟΙΚΟΔΟΜΙΚΗΣ ΔΡΑΣΤΗΡΙΟΤΗΤΑΣ ΚΑΤΑ ΤΗΝ ΠΕΡΙΟΔΟ ΙΑΝΟΥΑΡΙΟΥ - ΑΠΡΙΛΙΟΥ 2004

Κατά τη χρονική περίοδο Ιανουαρίου-Απριλίου 2004 η Ιδιωτική Οικοδομική Δραστηριότητα εμφανίζει στο σύνολο της χώρας μείωση 4,1% στον αριθμό των αδειών, 9,0% στην επιφάνεια και 12,2% στον όγκο σε σύγκριση με την αντίστοιχη περίοδο του έτους 2003.

Στη Διοικητική Περιφέρεια Αττικής, την περίοδο Ιανουαρίου-Απριλίου 2004, ο οικοδομικός όγκος ανήλθε σε 5.708,3 χιλιάδες μ³, έναντι 7.808,5 χιλιάδων μ³ της αντίστοιχης περιόδου 2003 (μείωση 26,9%).

Στην υπόλοιπη Χώρα ο οικοδομικός όγκος ανήλθε σε 16.205,1 χιλιάδες μ³, έναντι 17.151,1 χιλιάδων μ³, της αντίστοιχης περιόδου 2003 (μείωση 5,5%)

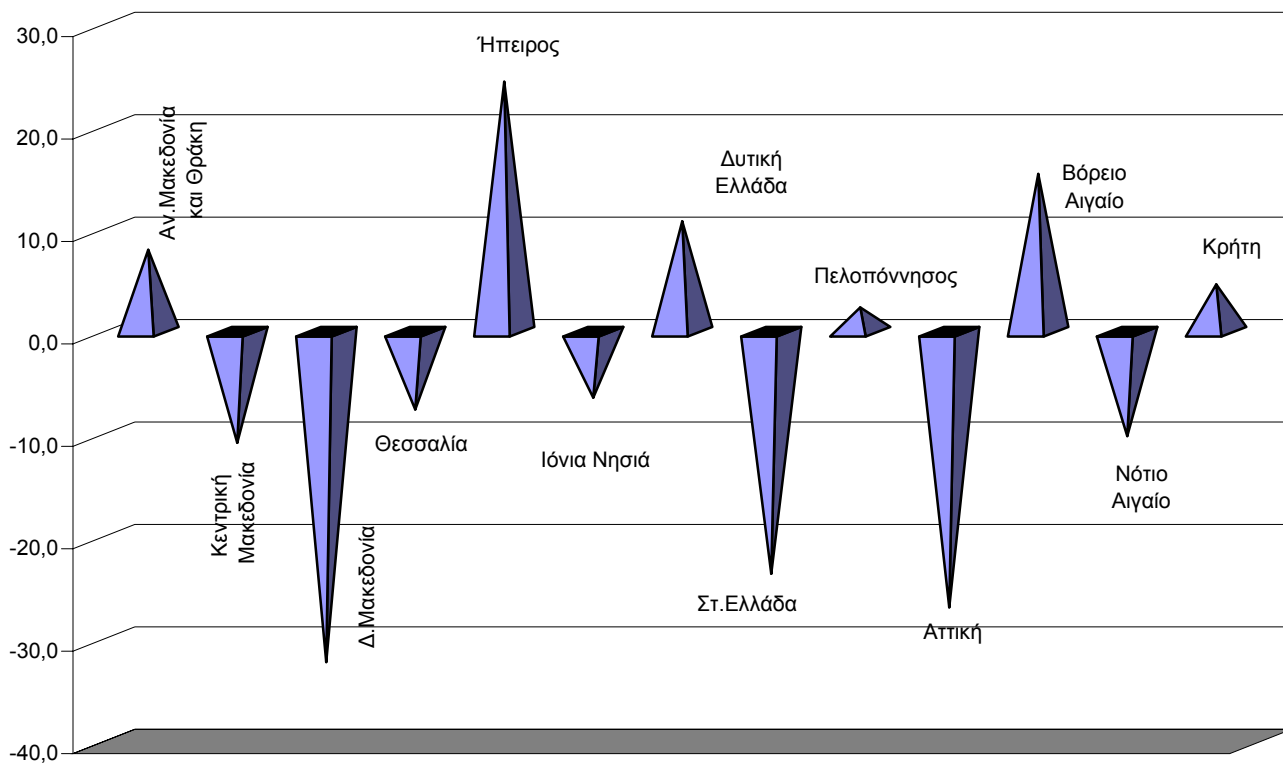
Μείωση παρατηρήθηκε στις Διοικητικές Περιφέρειες Δυτικής Μακεδονίας (32,2%) και Στ. Ελάδος (23,6%), η οποία οφείλεται στην αύξηση της οικοδομικής δραστηριότητας την αντίστοιχη περίοδο του 2003, λόγω κατασκευής μεγάλων βιομηχανικών, γεωργικών και κτηνοτροφικών μονάδων, καθώς και στη Διοικητική Περιφέρεια Αττικής (26,9%), η οποία οφείλεται στην έκδοση μικροτέρου αριθμού αδειών

Αντίθετα μεγάλη αύξηση της Οικοδομικής δραστηριότητας παρατηρήθηκε στις Διοικητικές Περιφέρειες Ηπείρου (24,4%) και Βορείου Αιγαίου (15,4%).

**Πίνακας 3. Ιδιωτική Οικοδομική Δραστηριότητα κατά Διοικητική Περιφέρεια
Ιανουάριος - Απρίλιος 2004 και 2003**

Διοικητική Περιφέρεια	Αριθμός αδειών			Επιφάνεια (σε χιλ. μ ²)			Όγκος (σε χιλ. μ ³)		
	2004	2003	Μεταβολή (%) 2004/2003	2004	2003	Μεταβολή (%) 2004/2003	2004	2003	Μεταβολή (%) 2004/2003
Αν.Μακεδονία & Θράκη	1.272	1.262	0,8	333,3	308,7	8,0	1.212,7	1.122,9	8,0
Κ.Μακεδονία	3.371	3.356	0,4	1.084,8	1.161,0	-6,6	4.242,6	4.759,1	-10,9
Δ.Μακεδονία	503	487	3,3	124,7	188,5	-33,9	412,4	608,7	-32,2
Θεσσαλία	1.473	1.521	-3,2	391,0	393,7	-0,7	1.415,2	1.531,7	-7,6
Ήπειρος	849	750	13,2	261,5	210,6	24,2	959,5	771,2	24,4
Ιόνια Νησιά	958	1.061	-9,7	181,9	201,9	-9,9	679,3	726,2	-6,4
Δυτική Ελλάδα	1.554	1.470	5,7	347,1	303,9	14,2	1.167,4	1.053,9	10,8
Στ.Ελλάδα	1.651	1.625	1,6	396,4	502,4	-21,1	1.693,6	2.217,7	-23,6
Πελοπόννησος	2.105	2.113	-0,4	385,2	378,5	1,8	1.308,8	1.278,6	2,4
Αττική	7.487	8.342	-10,2	1.655,2	2.128,1	-22,2	5.708,3	7.808,5	-26,9
Β.Αιγαίο	847	877	-3,4	118,0	104,5	12,9	429,0	371,7	15,4
Ν.Αιγαίο	1.312	1.466	-10,5	258,3	298,6	-13,5	911,1	1.014,4	-10,2
Κρήτη	1.421	1.540	-7,7	506,0	463,7	9,1	1.773,5	1.695,0	4,6
Σύνολο Χώρας	24.803	25.870	-4,1	6.043,4	6.644,1	-9,0	21.913,5	24.959,6	-12,2

**Ιδιωτική Οικοδομική Δραστηριότητα κατά Διοικητική Περιφέρεια
 Ιανουάριος - Απρίλιος 2004 και 2003
 Μεταβολή % του οικοδομικού όγκου**

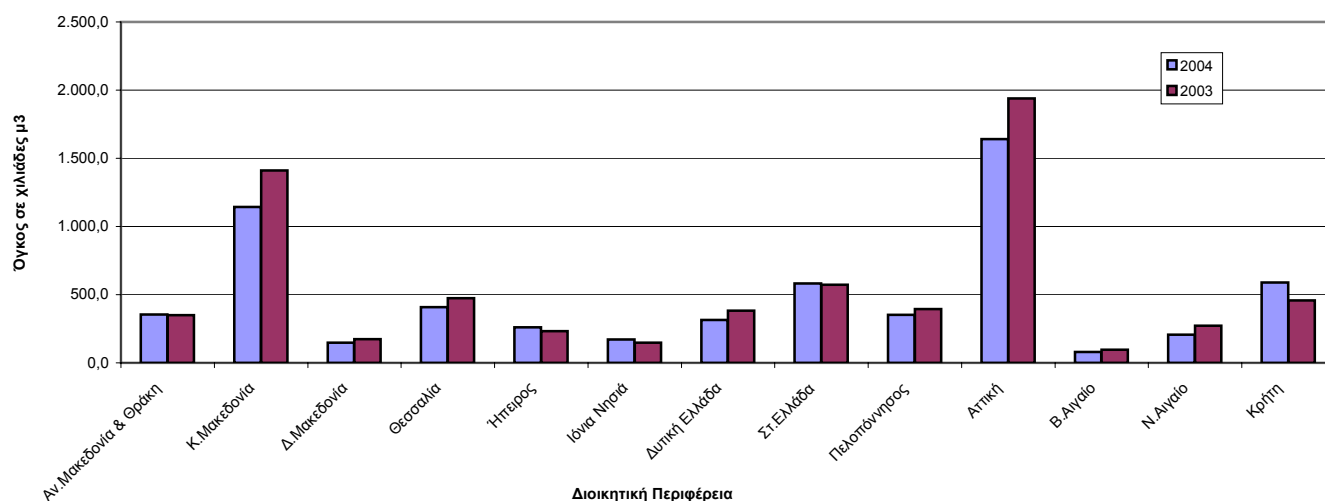


Το μήνα Απρίλιο 2004 η ιδιωτική Οικοδομική Δραστηριότητα στο σύνολο της Χώρας, ανήλθε σε 7.025 άδειες, που αντιστοιχούν σε 1.721,9 χιλιάδες μ² επιφάνειας και σε 6.250,1 χιλιάδες μ³ όγκου, έναντι 7.370 αδειών, 1.833,3 χιλιάδων μ² επιφάνειας και 6.903,2 χιλιάδων μ³ όγκου του Απριλίου 2003. Παρατηρήθηκε δηλ. μείωση 4,7% στον αριθμό των αδειών, 6,1% στην επιφάνεια και 9,5% στον όγκο.

**Πίνακας 4. Ιδιωτική Οικοδομική Δραστηριότητα κατά Διοικητική Περιφέρεια
Απρίλιος 2004 και 2003**

Διοικητική Περιφέρεια	Αριθμός αδειών			Επιφάνεια (σε χιλ. μ ²)			Όγκος (σε χιλ. μ ³)		
	2004	2003	Μεταβολή (%) 2004/2003	2004	2003	Μεταβολή (%) 2004/2003	2004	2003	Μεταβολή (%) 2004/2003
Αν.Μακεδονία & Θράκη	397	418	-5,0	104,9	91,5	14,6	353,9	350,8	0,9
Κ.Μακεδονία	973	963	1,0	290,8	339,8	-14,4	1.143,4	1.411,3	-19,0
Δ.Μακεδονία	144	157	-8,3	46,2	49,7	-7,1	147,1	172,6	-14,8
Θεσσαλία	420	525	-20,0	112,2	120,7	-7,1	409,2	473,5	-13,6
Ήπειρος	219	218	0,5	70,6	63,9	10,5	260,2	233,1	11,6
Ιόνια Νησιά	210	249	-15,7	48,5	44,7	8,5	170,5	148,3	15,0
Δυτική Ελλάδα	441	469	-6,0	95,2	108,0	-11,9	313,9	382,1	-17,8
Στ.Ελλάδα	501	557	-10,1	119,8	138,6	-13,5	581,7	572,2	1,7
Πελοπόννησος	538	608	-11,5	97,8	116,1	-15,7	352,9	395,4	-10,7
Αττική	2.281	2.105	8,4	476,0	525,2	-9,4	1.641,4	1.939,0	-15,3
Β.Αιγαίο	197	245	-19,6	23,2	29,6	-21,7	80,2	96,9	-17,2
Ν.Αιγαίο	346	402	-13,9	70,5	77,4	-8,9	205,9	271,2	-24,1
Κρήτη	358	454	-21,1	166,4	128,2	29,9	589,9	456,8	29,1
Σύνολο Χώρας	7.025	7.370	-4,7	1.721,9	1.833,3	-6,1	6.250,1	6.903,2	-9,5

**Ιδιωτική Οικοδομική Δραστηριότητα κατά Διοικητική Περιφέρεια
Απρίλιος 2004 και 2003**



Αρμόδιος : Μαρτίνη Σοφία
 Τηλ: 210 6423642
 Fax: 210 6463977
 email: statistics2@ath.forthnet.gr