



Δ Ε Λ Τ Ι Ο Τ Υ Π Ο Υ

ΟΙΚΟΔΟΜΙΚΗ ΔΡΑΣΤΗΡΙΟΤΗΤΑ

ΙΟΥΝΙΟΣ 2003

Η Δ/ση Στατιστικών Δευτερογενούς Τομέα της Γενικής Γραμματείας της Εθνικής Στατιστικής Υπηρεσίας της Ελλάδος ανακοινώνει προσωρινά στοιχεία σχετικά με την Οικοδομική Δραστηριότητα, με βάση τις άδειες που εκδόθηκαν από τις πολεοδομίες της χώρας κατά το μήνα Ιούνιο 2003.

ΑΥΞΗΣΗ ΤΗΣ ΣΥΝΟΛΙΚΗΣ ΟΙΚΟΔΟΜΙΚΗΣ ΔΡΑΣΤΗΡΙΟΤΗΤΑΣ ΚΑΤΑ ΤΗΝ ΠΕΡΙΟΔΟ ΙΑΝΟΥΑΡΙΟΥ - ΙΟΥΝΙΟΥ 2003

Τη χρονική περίοδο Ιανουαρίου - Ιουνίου 2003, η Οικοδομική Δραστηριότητα στο σύνολό της ανήλθε σε 40.896 άδειες, που αντιστοιχούν σε 10.795,6 χιλιάδες μ² επιφάνειας και 40.122,1 χιλιάδες μ³ όγκου, έναντι 39.490 αδειών, 10.056,5 χιλιάδων μ² επιφάνειας και 37.163,8 χιλιάδων μ³ όγκου, της αντίστοιχης περιόδου 2002. Παρατηρήθηκε δηλαδή, αύξηση 3,6% στον αριθμό των αδειών, 7,3% στην επιφάνεια και 8,0% στον όγκο. Η Δημόσια Οικοδομική Δραστηριότητα συμμετέχει στο σύνολο του στοιχείου του όγκου σε ποσοστό της τάξεως του 4,7%.

**Πίνακας 1. Συνολική Οικοδομική Δραστηριότητα κατά Διοικητική Περιφέρεια
Ιανουάριος - Ιούνιος 2003 και 2002**

Διοικητική Περιφέρεια	Αριθμός αδειών			Επιφάνεια (σε χιλ. μ ²)			Όγκος (σε χιλ. μ ³)		
	2003	2002	Μεταβολή (%) 2003/02	2003	2002	Μεταβολή (%) 2003/02	2003	2002	Μεταβολή (%) 2003/02
Αν.Μακεδονία και Θράκη	1.993	2.134	-6,6	519,2	608,3	-14,6	1.866,0	2.395,3	-22,1
Κεντρική Μακεδονία	5.356	5.199	3,0	1.901,3	1.704,5	11,5	7.594,8	6.760,8	12,3
Δυτική Μακεδονία	808	957	-15,6	362,2	271,4	33,5	1.142,4	904,1	26,4
Θεσσαλία	2.457	2.356	4,3	656,1	583,7	12,4	2.510,3	2.112,4	18,8
Ήπειρος	1.259	1.252	0,6	372,8	386,9	-3,6	1.366,2	1.354,7	0,8
Ιόνιοι Νήσοι	1.584	1.467	8,0	302,8	315,9	-4,1	1.093,0	1.087,8	0,5
Δυτική Ελλάδα	2.418	2.591	-6,7	536,0	594,3	-9,8	1.939,8	2.046,3	-5,2
Στερεά Ελλάδα	2.634	2.687	-2,0	725,4	616,1	17,7	3.056,3	2.504,7	22,0
Πελοπόννησος	3.368	3.146	7,1	649,2	572,6	13,4	2.278,7	1.952,0	16,7
Αττική	12.915	12.078	6,9	3.350,2	3.147,7	6,4	12.260,0	11.666,6	5,1
Βόρειο Αιγαίο	1.411	1.309	7,8	189,4	173,6	9,1	680,3	647,0	5,1
Νότιο Αιγαίο	2.349	2.149	9,3	492,8	440,7	11,8	1.648,0	1.469,8	12,1
Κρήτη	2.344	2.165	8,3	738,2	640,8	15,2	2.686,3	2.262,4	18,7
Σύνολο Χώρας	40.896	39.490	3,6	10.795,6	10.056,5	7,3	40.122,1	37.163,8	8,0

Το σύνολο της Οικοδομικής Δραστηριότητας κατά το μήνα Ιούνιο 2003 ανήλθε σε 7.843 άδειες, που αντιστοιχούν σε 2.077,1 χιλ.μ² επιφάνειας και 7.461,4 χιλιάδες μ³ οικοδομικού όγκου, έναντι 7.328 αδειών, 1.895,7 χιλιάδων μ² επιφάνειας και 7.065,1 χιλιάδων μ³ όγκου του Ιουνίου 2002. Παρατηρήθηκε δηλ. αύξηση 7,0% στον αριθμό αδειών, 9,6% στην επιφάνεια και 5,6% στον όγκο.

Η Δημόσια Οικοδομική Δραστηριότητα στο σύνολο της χώρας ανήλθε σε 82 άδειες, που αντιστοιχούν σε 164,3 χιλιάδες μ² επιφάνειας και σε 698,9 χιλιάδες μ³ όγκου, έναντι 11 αδειών, 9,3 χιλιάδων μ² επιφάνειας και 33,6 χιλιάδων μ³ όγκου, του Ιουνίου 2002. Η συμμετοχή στο σύνολο της Οικοδομικής Δραστηριότητας στο στοιχείο του όγκου, ανέρχεται σε 9,4%.

**Πίνακας 2. Συνολική Οικοδομική Δραστηριότητα κατά Διοικητική Περιφέρεια
Ιούνιος 2003 και 2002**

Διοικητική Περιφέρεια	Αριθμός αδειών			Επιφάνεια (σε χιλ. μ ²)			Όγκος (σε χιλ. μ ³)		
	2003	2002	Μεταβολή (%) 2003/02	2003	2002	Μεταβολή (%) 2003/02	2003	2002	Μεταβολή (%) 2003/02
Αν.Μακεδονία και Θράκη	349	426	-18,1	94,7	153,7	-38,4	323,1	645,8	-50,0
Κεντρική Μακεδονία	1.058	1.001	5,7	414,2	351,2	17,9	1.531,8	1.364,8	12,2
Δυτική Μακεδονία	159	149	6,7	77,8	52,8	47,3	249,8	217,6	14,8
Θεσσαλία	457	401	14,0	108,7	91,9	18,3	389,1	316,9	22,8
Ήπειρος	236	275	-14,2	82,3	85,0	-3,2	313,6	268,7	16,7
Ιόνιοι Νήσοι	287	221	29,9	48,1	45,5	5,7	184,2	161,4	14,1
Δυτική Ελλάδα	513	482	6,4	112,8	129,4	-12,8	410,6	428,9	-4,3
Στερεά Ελλάδα	564	513	9,9	114,1	150,0	-23,9	452,4	729,4	-38,0
Πελοπόννησος	686	573	19,7	165,0	98,1	68,2	615,8	324,7	89,7
Αττική	2.369	2.198	7,8	565,6	514,3	10,0	1.988,6	1.856,2	7,1
Βόρειο Αιγαίο	293	265	10,6	44,2	34,0	30,0	159,4	123,0	29,6
Νότιο Αιγαίο	482	430	12,1	115,4	87,0	32,6	372,2	278,6	33,6
Κρήτη	390	394	-1,0	134,2	103,2	30,0	470,8	349,2	34,8
Σύνολο Χώρας	7.843	7.328	7,0	2.077,1	1.895,7	9,6	7.461,4	7.065,1	5,6

ΑΥΞΗΣΗ ΤΗΣ ΙΔΙΩΤΙΚΗΣ ΟΙΚΟΔΟΜΙΚΗΣ ΔΡΑΣΤΗΡΙΟΤΗΤΑΣ ΚΑΤΑ ΤΗΝ ΠΕΡΙΟΔΟ ΙΑΝΟΥΑΡΙΟΥ - ΙΟΥΝΙΟΥ 2003

Κατά τη χρονική περίοδο Ιανουαρίου-Ιουνίου 2003 η Ιδιωτική Οικοδομική Δραστηριότητα εμφανίζει στο σύνολο της χώρας αύξηση 3,3% στον αριθμό των αδειών, 6,3% στην επιφάνεια και 7,8% στον όγκο σε σύγκριση με την αντίστοιχη περίοδο του έτους 2002.

Στη Διοικητική Περιφέρεια Αττικής, την περίοδο Ιανουαρίου-Ιουνίου 2003, ο οικοδομικός όγκος ανήλθε σε 11.533,2 χιλιάδες μ³, έναντι 11.059,6 χιλιάδων μ³ της αντίστοιχης περιόδου 2002 (αύξηση 4,3%). Στην υπόλοιπη Χώρα ο οικοδομικός όγκος ανήλθε σε 26.703,8 χιλιάδες μ³, έναντι 24.417,1 χιλιάδων μ³, της αντίστοιχης περιόδου 2002 (αύξηση 9,4%)

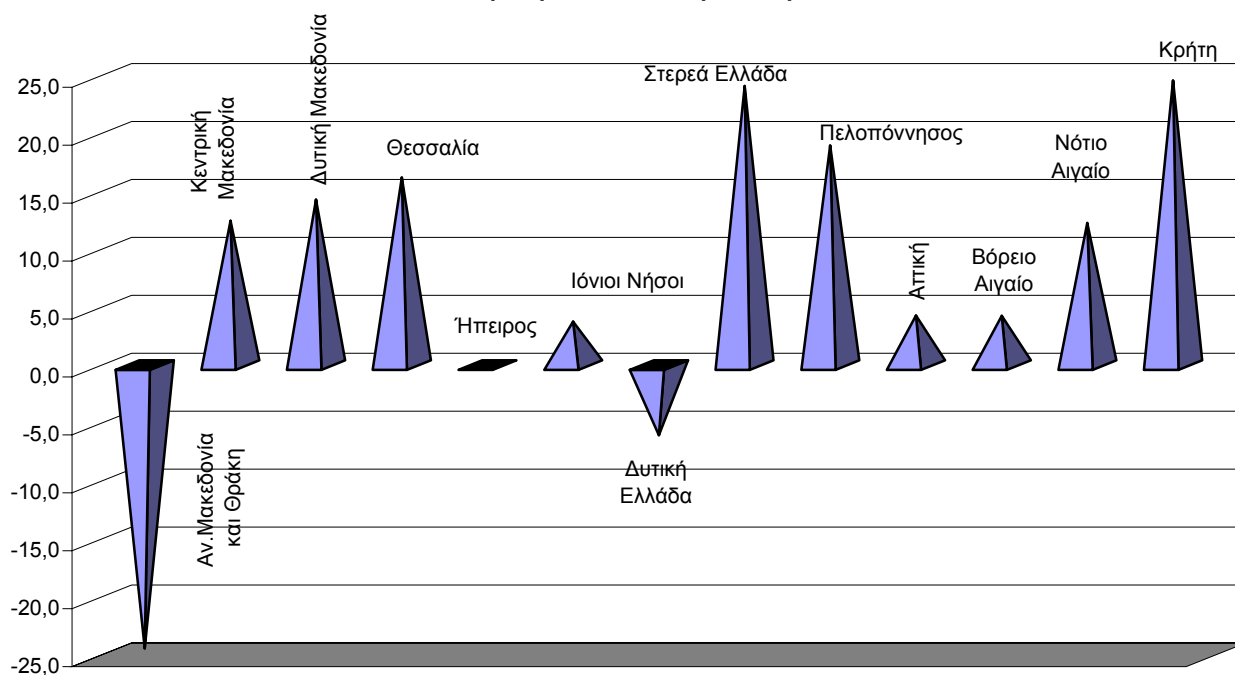
Μεγαλύτερη αύξηση της οικοδομικής δραστηριότητας παρατηρήθηκε στις Διοικητικές Περιφέρειες Κρήτης (24,6%), Στερεάς Ελλάδας (24,1%) και Πελοποννήσου (19,0%)

Αντίθετα, μείωση παρατηρήθηκε στις Διοικητικές Περιφέρειες Ανατολικής Μακεδονίας και Θράκης (24,4%) και Δυτικής Ελλάδας (6,0%), η οποία οφείλεται στην αύξηση της οικοδομικής δραστηριότητας την αντίστοιχη περίοδο του 2002, λόγω έκδοσης αδειών για κατασκευή μεγάλων βιομηχανικών, γεωργικών και κτηνοτροφικών μονάδων, καθώς και στη Διοικητική Περιφέρεια Ηπείρου (0,3%).

**Πίνακας 3. Ιδιωτική Οικοδομική Δραστηριότητα κατά Διοικητική Περιφέρεια
Ιανουάριος - Ιούνιος 2003 και 2002**

Διοικητική Περιφέρεια	Αριθμός αδειών			Επιφάνεια (σε χιλ. μ ²)			Όγκος (σε χιλ. μ ³)		
	2003	2002	Μεταβολή (%) 2003/02	2003	2002	Μεταβολή (%) 2003/02	2003	2002	Μεταβολή (%) 2003/02
Αν.Μακεδονία και Θράκη	1.974	2.120	-6,9	478,0	577,2	-17,2	1.704,2	2.255,6	-24,4
Κεντρική Μακεδονία	5.313	5.173	2,7	1.866,9	1.673,2	11,6	7.428,2	6.604,8	12,5
Δυτική Μακεδονία	790	938	-15,8	308,9	263,1	17,4	990,6	866,7	14,3
Θεσσαλία	2.427	2.342	3,6	629,7	565,1	11,4	2.370,8	2.040,4	16,2
Ήπειρος	1.244	1.238	0,5	342,6	360,4	-4,9	1.234,3	1.238,3	-0,3
Ιόνιοι Νήσοι	1.576	1.463	7,7	298,0	297,4	0,2	1.050,7	1.012,6	3,8
Δυτική Ελλάδα	2.401	2.577	-6,8	517,4	573,8	-9,8	1.842,2	1.960,6	-6,0
Στερεά Ελλάδα	2.622	2.675	-2,0	721,1	606,2	19,0	3.041,4	2.450,7	24,1
Πελοπόννησος	3.350	3.127	7,1	639,4	554,8	15,2	2.226,6	1.871,7	19,0
Αττική	12.842	12.057	6,5	3.191,0	3.081,3	3,6	11.533,2	11.059,6	4,3
Βόρειο Αιγαίο	1.404	1.308	7,3	187,8	173,6	8,2	674,5	646,9	4,3
Νότιο Αιγαίο	2.343	2.148	9,1	492,1	439,7	11,9	1.645,6	1.465,9	12,3
Κρήτη	2.326	2.156	7,9	685,1	582,2	17,7	2.494,7	2.002,8	24,6
Σύνολο Χώρας	40.612	39.322	3,3	10.357,9	9.748,1	6,3	38.237,0	35.476,7	7,8

**Ιδιωτική Οικοδομική Δραστηριότητα κατά Διοικητική Περιφέρεια
Ιανουάριος-Ιούνιος
2003 και 2002
Μεταβολή % του οικοδομικού όγκου**

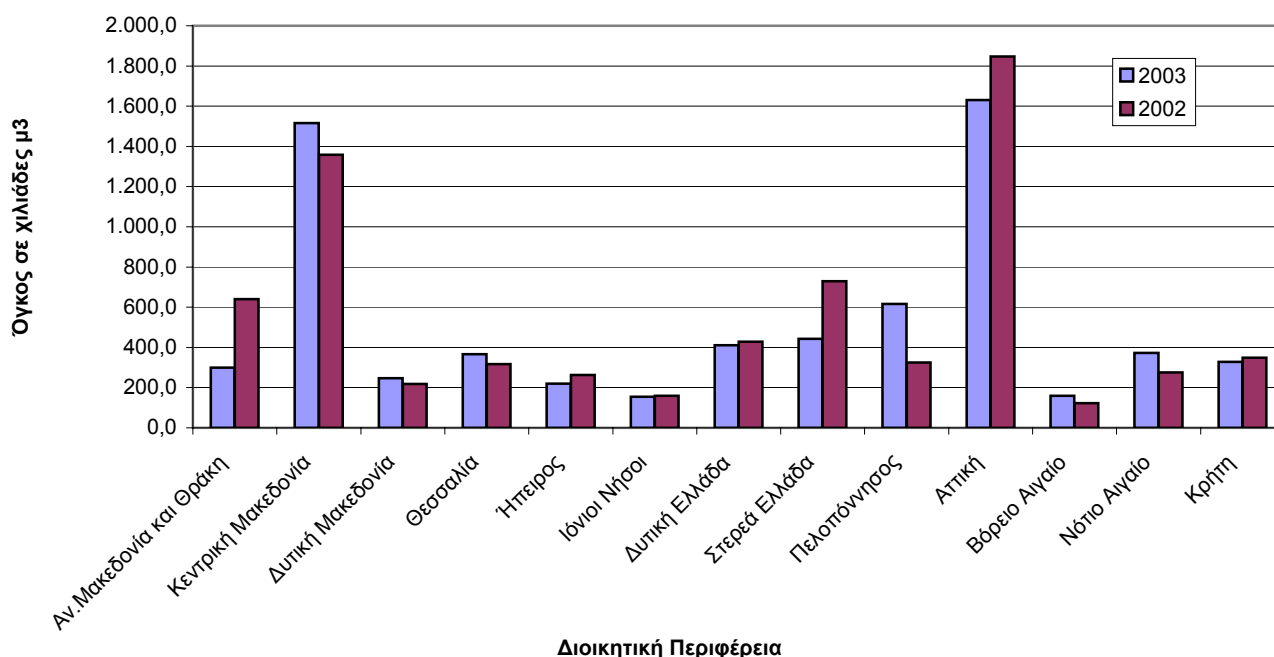


Το μήνα Ιούνιο 2003 η Ιδιωτική Οικοδομική Δραστηριότητα στο σύνολο της Χώρας, ανήλθε σε 7.761 άδειες, που αντιστοιχούν σε 1.912,8 χιλιάδες μ² επιφάνειας και σε 6.762,5 χιλιάδες μ³ όγκου, έναντι 7.317 αδειών, 1.886,4 χιλιάδων μ² επιφάνειας και 7.031,5 χιλιάδων μ³ όγκου του Ιουνίου 2002. Παρατηρήθηκε δηλ. αύξηση 6,1% στον αριθμό των αδειών, 1,4% στην επιφάνεια και μείωση 3,8% στον όγκο.

**Πίνακας 4. Ιδιωτική Οικοδομική Δραστηριότητα κατά Διοικητική Περιφέρεια
Ιούνιος 2003 και 2002**

Διοικητική Περιφέρεια	Αριθμός αδειών			Επιφάνεια (σε χιλ. μ ²)			Όγκος (σε χιλ. μ ³)		
	2003	2002	Μεταβολή (%) 2003/02	2003	2002	Μεταβολή (%) 2003/02	2003	2002	Μεταβολή (%) 2003/02
Αν.Μακεδονία και Θράκη	343	424	-19,1	89,5	152,0	-41,1	299,8	639,8	-53,1
Κεντρική Μακεδονία	1.050	999	5,1	410,5	349,3	17,5	1.515,2	1.357,5	11,6
Δυτική Μακεδονία	158	149	6,0	77,1	52,8	46,0	246,6	217,6	13,3
Θεσσαλία	452	401	12,7	103,6	91,9	12,7	366,5	316,9	15,7
Ήπειρος	231	272	-15,1	61,0	83,8	-27,2	220,1	263,2	-16,4
Ιόνιοι Νήσοι	286	220	30,0	45,8	45,0	1,8	154,4	159,1	-3,0
Δυτική Ελλάδα	511	482	6,0	112,8	129,4	-12,8	410,6	428,9	-4,3
Στερεά Ελλάδα	561	513	9,4	111,5	150,0	-25,7	443,4	729,4	-39,2
Πελοπόννησος	684	573	19,4	165,0	98,1	68,2	615,6	324,7	89,6
Αττική	2.325	2.196	5,9	483,7	511,1	-5,4	1.630,5	1.847,5	-11,7
Βόρειο Αιγαίο	293	265	10,6	44,2	34,0	30,0	159,4	123,0	29,6
Νότιο Αιγαίο	482	429	12,4	115,4	86,0	34,2	372,2	274,8	35,4
Κρήτη	385	394	-2,3	92,8	103,2	-10,1	328,2	349,2	-6,0
Σύνολο Χώρας	7.761	7.317	6,1	1.912,8	1.886,4	1,4	6.762,5	7.031,5	-3,8

**Ιδιωτική Οικοδομική Δραστηριότητα κατά Διοικητική Περιφέρεια
Ιούνιος 2003 και 2002**



Αρμόδιος: Μαρτίνη Σοφία
e-mail:statistics2@ath.forthnet.gr
Τηλέφωνο : 210 6423642
Fax : 210 6463977