

ΕΘΝΙΚΗ ΣΤΑΤΙΣΤΙΚΗ ΥΠΗΡΕΣΙΑ ΤΗΣ ΕΛΛΑΔΟΣ



Αθήνα, 10-2-2003

Δ Ε Λ Τ Ι Ο Τ Υ Π Ο Υ

ΟΙΚΟΔΟΜΙΚΗ ΔΡΑΣΤΗΡΙΟΤΗΤΑ

ΟΚΤΩΒΡΙΟΣ 2002

Η Δ/ση Στατιστικών Δευτερογενούς Τομέα της Γενικής Γραμματείας της Εθνικής Στατιστικής Υπηρεσίας της Ελλάδος ανακοινώνει προσωρινά στοιχεία σχετικά με την Οικοδομική Δραστηριότητα, με βάση τις άδειες που εκδόθηκαν από τις πολεοδομίες της χώρας κατά το μήνα Οκτώβριο 2002.

ΑΥΞΗΣΗ ΤΗΣ ΣΥΝΟΛΙΚΗΣ ΟΙΚΟΔΟΜΙΚΗΣ ΔΡΑΣΤΗΡΙΟΤΗΤΑΣ ΚΑΤΑ ΤΟ ΔΕΚΑΜΗΝΟ ΙΑΝΟΥΑΡΙΟΥ - ΟΚΤΩΒΡΙΟΥ 2002

Το δεκάμηνο Ιανουαρίου – Οκτωβρίου 2002, η Οικοδομική Δραστηριότητα στο σύνολό της ανήλθε σε 67.536 άδειες, που αντιστοιχούν σε 17.447,9 χιλιάδες μ² επιφάνειας και σε 64.427,3 χιλιάδες μ³ όγκου, έναντι 62.045 αδειών, 15.820,9 χιλιάδων μ² επιφανείας και 59.073,1 χιλιάδων μ³ όγκου, του αντίστοιχου δεκαμήνου 2001. Παρατηρήθηκε δηλαδή, αύξηση 8,9% στον αριθμό των αδειών, 10,3% στην επιφάνεια και 9,1% στον όγκο. Η Δημόσια Οικοδομική Δραστηριότητα συμμετέχει στο σύνολο του στοιχείου του όγκου σε ποσοστό της τάξεως του 3,8% .

Πίνακας 1. Συνολική Οικοδομική Δραστηριότητα κατά Διοικητική Περιφέρεια Ιανουάριος - Οκτώβριος 2002 και 2001

Διοικητική περιφέρεια	Αριθμός αδειών			Επιφάνεια (σε χιλιάδες μ ²)			Όγκος (σε χιλιάδες μ ³)		
	2002	2001	Μεταβολή (%) 2002/ 01	2002	2001	Μεταβολή (%) 2002/ 01	2002	2001	Μεταβολή (%) 2002/ 01
Αν. Μακεδονία και Θράκη	3574	3537	1,0	1.045,1	942,3	10,9	4.101,2	3.793,2	8,1
Κεντρική Μακεδονία	8923	8360	6,7	3.031,5	2.902,7	4,4	12.286,2	11.277,4	8,9
Δυτική Μακεδονία	1750	1716	2,0	479,1	474,4*	1,0	1.585,8	1.539,7*	3,0
Θεσσαλία	4029	3924	2,7	1.044,6	1.035,3	0,9	3.905,0	4.062,7	-3,9
Ήπειρος	2193	2225	-1,4	670,9	560,5	19,7	2.359,8	1.967,0	20,0
Ιόνιοι Νήσοι	2547	2116	20,4	525,8	396,4	32,6	1.798,5	1.324,6	35,8
Δυτική Ελλάς	4442	3938	12,8	1.062,0	830,7	27,8	3.571,0	2.933,7	21,7
Στερεά Ελλάς	4675	4168	12,2	1.097,5	1.114,9	-1,6	4.421,9	5.469,4	-19,2
Πελοπόννησος	5421	4934	9,9	1.017,8	852,3*	19,4	3.533,9	2.923,3*	20,9
Αττική	20235	18904	7,0	5.288,6	5.016,5	5,4	19.331,7	17.781,0	8,7
Βόρειο Αιγαίο	2344	2037	15,1	290,7	223,1	30,3	1.069,3	828,9	29,0
Νότιο Αιγαίο	3734	2887	29,3	821,3	563,0	45,9	2.713,5	1.920,7	41,3
Κρήτη	3669	3299	11,2	1.073,1	908,7	18,1	3.749,5	3.251,7	15,3
Σύνολο Χώρας	67.536	62.045	8,9	17.447,9	15.820,9	10,3	64.427,3	59.073,1	9,1

* Αναθεωρημένα στοιχεία

Το σύνολο της Οικοδομικής Δραστηριότητας κατά το μήνα Οκτώβριο 2002 ανήλθε σε 7.142 άδειες που αντιστοιχούν σε 1.813,7 χιλιάδες μ² επιφάνειας και 6.852,5 χιλιάδες μ³ οικοδομικού όγκου, έναντι 7.382 αδειών, 1.724,5 χιλιάδων μ² επιφάνειας και 6.188,8 χιλιάδων μ³ όγκου του Οκτωβρίου 2001. Παρατηρήθηκε δηλαδή, μείωση 3,3% στον αριθμό αδειών, αύξηση 5,2% στην επιφάνεια και 10,7% στον όγκο.

Η Δημόσια Οικοδομική Δραστηριότητα στο σύνολο της χώρας ανήλθε σε 38 άδειες, που αντιστοιχούν σε 31,0 χιλιάδες μ² επιφάνειας και σε 168,2 χιλιάδες μ³ όγκου, έναντι 26 αδειών, 19,1 χιλιάδων μ² επιφάνειας και 83,1 χιλιάδων μ³ όγκου, του Οκτωβρίου 2001. Η συμμετοχή στο σύνολο της Οικοδομικής Δραστηριότητας στο στοιχείο του όγκου, ανέρχεται σε 2,5%.

Πίνακας 2. Συνολική Οικοδομική Δραστηριότητα κατά Διοικητική Περιφέρεια Οκτώβριος 2002 και 2001

Διοικητική περιφέρεια	Αριθμός αδειών			Επιφάνεια (σε χιλιάδες μ ²)			Όγκος (σε χιλιάδες μ ³)		
	2002	2001	Μεταβολή (%) 2002/ 01	2002	2001	Μεταβολή (%) 2002/ 01	2002	2001	Μεταβολή (%) 2002/ 01
Αν. Μακεδονία και Θράκη	389	426	-8,7	120,9	109,9	10,0	557,7	389,2	43,3
Κεντρική Μακεδονία	934	978	-4,5	339,9	316,9	7,2	1.568,1	1.132,0	38,5
Δυτική Μακεδονία	252	203	24,1	58,1	55,0	5,7	199,9	174,9	14,3
Θεσσαλία	463	473	-2,1	113,3	114,8	-1,2	432,6	413,8	4,5
Ηπειρος	233	252	-7,5	66,2	70,4	-5,9	254,0	282,6	-10,1
Ιόνιοι Νήσοι	257	265	-3,0	52,2	56,0	-6,6	169,2	186,9	-9,5
Δυτική Ελλάς	439	528	-16,9	81,4	110,5	-26,4	276,4	374,1	-26,1
Στερεά Ελλάς	482	506	-4,7	86,7	99,5	-12,8	313,0	418,8	-25,3
Πελοπόννησος	573	599	-4,3	115,5	91,8	25,8	422,0	343,0	23,0
Αττική	2026	2084	-2,8	551,2	486,1	13,4	1.917,4	1.698,7	12,9
Βόρειο Αιγαίο	244	269	-9,3	25,6	23,6	8,4	90,2	89,5	0,9
Νότιο Αιγαίο	446	377	18,3	82,2	70,3	16,9	245,4	239,1	2,6
Κρήτη	404	422	-4,3	120,5	119,8	0,6	406,8	446,3	-8,8
Σύνολο Χώρας	7142	7.382	-3,3	1.813,7	1.724,5	5,2	6.852,5	6.188,8	10,7

ΙΔΙΩΤΙΚΗ ΟΙΚΟΔΟΜΙΚΗ ΔΡΑΣΤΗΡΙΟΤΗΤΑ ΚΑΤΑ ΤΟ ΔΕΚΑΜΗΝΟ ΙΑΝΟΥΑΡΙΟΥ - ΟΚΤΩΒΡΙΟΥ 2002

Πίνακας 3. Ιδιωτική Οικοδομική Δραστηριότητα κατά Διοικητική Περιφέρεια Ιανουάριος-Οκτώβριος 2002 και 2001

Διοικητική περιφέρεια	Αριθμός αδειών			Επιφάνεια (σε χιλιάδες μ ²)			Όγκος (σε χιλιάδες μ ³)		
	2002	2001	Μεταβολή (%) 2002/ 01	2002	2001	Μεταβολή (%) 2002/ 01	2002	2001	Μεταβολή (%) 2002/ 01
Αν. Μακεδονία και Θράκη	3.542	3.500	1,2	1.002,7	925,9	8,3	3.904,1	3.728,0	4,7
Κεντρική Μακεδονία	8.846	8.323	6,3	2.930,3	2.880,1	1,7	11.812,2	11.148,5	6,0
Δυτική Μακεδονία	1.724	1.669*	3,3	467,6	449,2*	4,1	1.537,3	1.434,0*	7,2
Θεσσαλία	3.995	3.900	2,4	1.009,8	1.017,2	-0,7	3.745,9	3.978,2	-5,8
Ηπειρος	2.173	2.215	-1,9	642,6	553,0	16,2	2.236,1	1.933,0	15,7
Ιόνιοι Νήσοι	2.539	2.109	20,4	506,0	393,4	28,6	1.717,0	1.314,8	30,6
Δυτική Ελλάς	4.416	3.927	12,5	1.015,0	820,5	23,7	3.392,7	2.884,3	17,6
Στερεά Ελλάς	4.647	4.139	12,3	1.079,3	1.072,2	0,7	4.328,9	5.270,3	-17,9
Πελοπόννησος	5.387	4.926	9,4	987,4	845,1*	16,8	3.401,2	2.897,0*	17,4
Αττική	20.198	18.873	7,0	5.217,2	4.963,4	5,1	18.707,1	17.546,6	6,6
Βόρειο Αιγαίο	2.337	2.034	14,9	283,7	215,9	31,4	1.045,1	765,2	36,6

Νότιο Αιγαίο	3.731	2.884	29,4	820,3	562,7	45,8	2.709,5	1.919,2	41,2
Κρήτη	3.646	3.285	11,0	998,7	897,4	11,3	3.439,6	3.173,2	8,4
Σύνολο Χώρας	67.181	61.784	8,7	16.960,5	15.596,1	8,7	61.976,6	57.992,3	6,9

* Αναθεωρημένα στοιχεία

Στη Διοικητική Περιφέρεια Αττικής ο οικοδομικός όγκος ανήλθε σε 18.707,1 χιλιάδες μ^3 , έναντι 17.546,6 χιλιάδων μ^3 του αντίστοιχου δεκαμήνου 2001 (αύξηση 6,6%). Στην υπόλοιπη Χώρα ο οικοδομικός όγκος ανήλθε σε 43.269,5 χιλιάδες μ^3 , έναντι 40.445,7 χιλιάδων μ^3 του αντίστοιχου δεκαμήνου 2001 (αύξηση 7,0%).

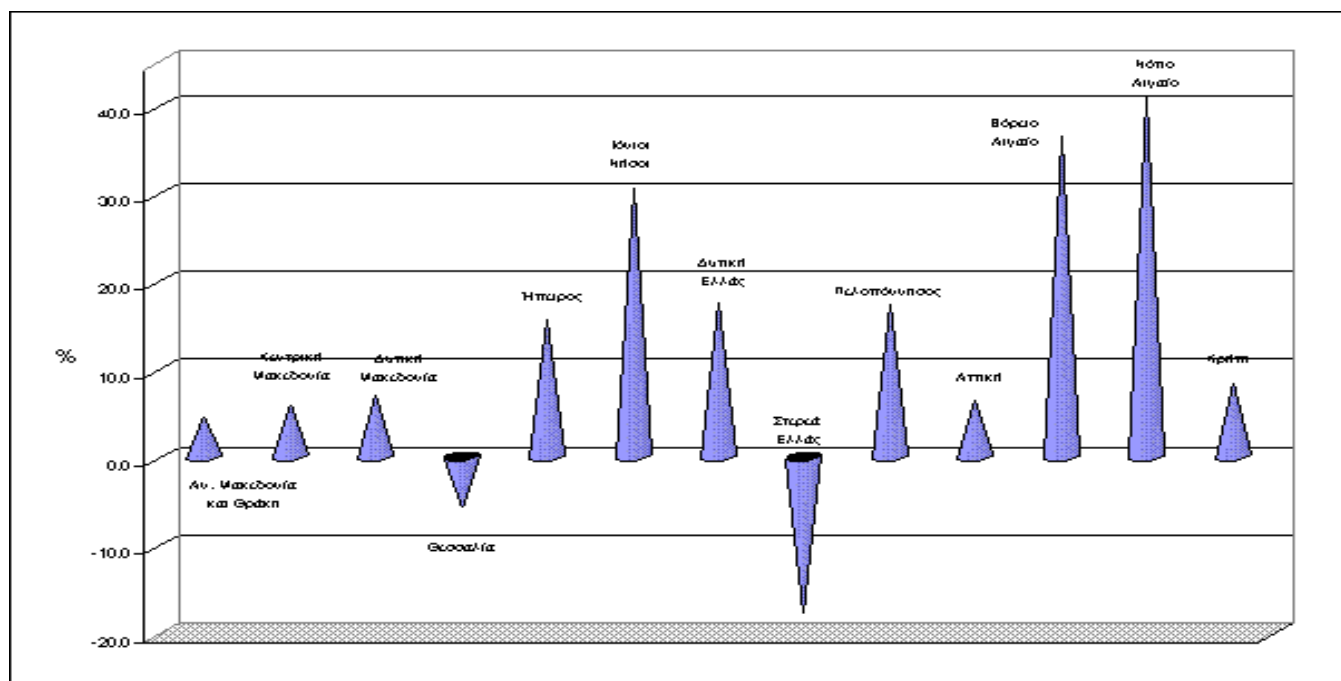
Μεγαλύτερη αύξηση της οικοδομικής δραστηριότητας παρατηρήθηκε στις Διοικητικές Περιφέρειες Νοτίου Αιγαίου (41,2%), Βορείου Αιγαίου (36,6%), Ιονίων Νήσων (30,6%) και Δυτικής Ελλάδος (17,6%).

Αντίθετα μείωση παρατηρήθηκε στη Διοικητική Περιφέρεια Στερεάς Ελλάδος, όπου η μεταβολή του οικοδομικού όγκου ήταν 17,9% και στη Διοικητική Περιφέρεια Θεσσαλίας 5,8% έναντι της αντίστοιχης περιόδου του 2001. Η παρατηρούμενη μείωση στις Περιφέρειες αυτές, οφείλεται στη σημαντική αύξηση της οικοδομικής δραστηριότητας την αντίστοιχη περίοδο του 2001, λόγω κατασκευής μεγάλων βιομηχανικών, γεωργικών και κτηνοτροφικών μονάδων κατά το μήνα Ιανουάριο του 2001.

Ιδιωτική Οικοδομική Δραστηριότητα κατά Διοικητική Περιφέρεια

Ιανουάριος - Οκτώβριος 2002 και 2001

% Μεταβολή του οικοδομικού όγκου



Το μήνα Οκτώβριο 2002 η Ιδιωτική Οικοδομική Δραστηριότητα στο σύνολο της Χώρας, ανήλθε σε 7.104 άδειες, που αντιστοιχούν σε 1.782,7 χιλιάδες μ^2 επιφάνειας και σε 6.684,3 χιλιάδες μ^3 όγκου, έναντι 7.356 αδειών, 1.705,4 χιλιάδων μ^2 επιφάνειας και 6.105,7 χιλιάδων μ^3 όγκου του Οκτωβρίου 2001. Παρατηρήθηκε δηλαδή, μείωση 3,4% στον αριθμό των αδειών, αύξηση 4,5% στην επιφάνεια και 9,5% στον όγκο.

Πίνακας 4. Ιδιωτική Οικοδομική Δραστηριότητα κατά Διοικητική Περιφέρεια Οκτώβριος 2002 και 2001

Διοικητική περιφέρεια	Αριθμός αδειών			Επιφάνεια (σε χιλιάδες μ^2)			Όγκος (σε χιλιάδες μ^3)		
	2002	2001	Μεταβολή (%) 2002/ 01	2002	2001	Μεταβολή (%) 2002/ 01	2002	2001	Μεταβολή (%) 2002/ 01
Αν. Μακεδονία και Θράκη	382	423	-9,7	119,9	109,2	9,8	553,2	386,7	43,1
Κεντρική Μακεδονία	923	973	-5,1	324,3	315,0	3,0	1.479,4	1.123,6	31,7
Δυτική Μακεδονία	249	201	23,9	55,5	50,8	9,2	190,5	160,0	19,0
Θεσσαλία	459	470	-2,3	112,8	111,6	1,1	429,0	394,1	8,8
Ήπειρος	231	251	-8,0	66,2	69,5	-4,8	254,0	279,9	-9,2

Ιόνιοι Νήσοι	257	265	-3,0	52,2	56,0	-6,6	169,2	186,9	-9,5
Δυτική Ελλάδα	437	527	-17,1	79,5	109,6	-27,5	260,4	367,6	-29,2
Στερεά Ελλάδα	479	503	-4,8	83,4	96,4	-13,6	292,9	408,2	-28,3
Πελοπόννησος	572	598	-4,3	113,7	91,7	24,1	410,0	342,3	19,8
Αττική	2025	2083	-2,8	551,2	485,6	13,5	1.917,4	1.695,6	13,1
Βόρειο Αιγαίο	244	269	-9,3	25,6	23,6	8,4	90,2	89,5	0,9
Νότιο Αιγαίο	446	377	18,3	82,2	70,3	16,9	245,4	239,1	2,6
Κρήτη	400	416	-3,8	116,3	116,3	0,0	392,9	432,3	-9,1
Σύνολο Χώρας	7.104	7.356	-3,4	1.782,7	1.705,4	4,5	6.684,3	6.105,7	9,5

Ιδιωτική Οικοδομική Δραστηριότητα κατά Διοικητική Περιφέρεια

Οκτώβριος 2002 και 2001

