



ΔΕΛΤΙΟ ΤΥΠΟΥ

ΝΟΜΙΜΗ ΟΙΚΟΔΟΜΙΚΗ ΔΡΑΣΤΗΡΙΟΤΗΤΑ ΜΑΙΟΣ 2002

(προσωρινά στοιχεία)

Από τη Γενική Γραμματεία της Εθνικής Στατιστικής Υπηρεσίας της Ελλάδος ανακοινώνονται στοιχεία σχετικά με τη Νόμιμη Οικοδομική Δραστηριότητα, με βάση τις άδειες που εκδόθηκαν από τις πολεοδομίες της χώρας κατά το μήνα Μάιο του 2002.

ΑΥΞΗΣΗ ΤΗΣ ΣΥΝΟΛΙΚΗΣ ΝΟΜΙΜΗΣ ΟΙΚΟΔΟΜΙΚΗΣ ΔΡΑΣΤΗΡΙΟΤΗΤΑΣ ΚΑΤΑ ΤΟ ΠΕΝΤΑΜΗΝΟ ΙΑΝΟΥΑΡΙΟΥ - ΜΑΙΟΥ 2002

Το πεντάμηνο Ιανουαρίου – Μαΐου 2002, η Νόμιμη Οικοδομική Δραστηριότητα στο σύνολό της ανήλθε σε 32.162 άδειες, που αντιστοιχούν σε 8.160,8 χιλιάδες μ² επιφάνειας και σε 30.098,7 χιλιάδες μ³ όγκου, έναντι 28.876 αδειών, 7.392,5 χιλιάδων μ² επιφάνειας και 28.146,9 χιλιάδων μ³ όγκου, του αντίστοιχου πενταμήνου 2001. Παρατηρήθηκε δηλαδή αύξηση 11,4% στον αριθμό των αδειών, 10,4% στην επιφάνεια και 6,9% στον όγκο. Η Δημόσια Οικοδομική Δραστηριότητα συμμετέχει στο σύνολο του στοιχείου του όγκου σε ποσοστό της τάξεως του 5,5% .

Πίνακας 1. Συνολική Νόμιμη Οικοδομική Δραστηριότητα κατά Διοικητική Περιφέρεια
Ιανουάριος - Μάιος 2002 και 2001

Διοικητική περιφέρεια	Αριθμός αδειών			Επιφάνεια (σε χιλιάδες μ ²)			Όγκος (σε χιλιάδες μ ³)		
	2002	2001	Μεταβολή (%) 2002/ 01	2002	2001	Μεταβολή (%) 2002/ 01	2002	2001	Μεταβολή (%) 2002/ 01
Αν. Μακεδονία και Θράκη	1708	1562	9,3	454,7	445,4	2,1	1.749,5	2.029,4	-13,8
Κεντρική Μακεδονία	4198	3752	11,9	1.353,3	1.213,2	11,6	5.395,9	4.826,0	11,8
Δυτική Μακεδονία	808	752	7,4	218,6	199,9 *	9,3	686,5	660,4 *	3,9
Θεσσαλία	1955	1803	8,4	491,8	490,7	0,2	1.795,6	1.983,0	-9,5
Ηπειρος	977	1015	-3,7	301,9	233,7	29,2	1.086,0	816,0	33,1
Ιόνιοι Νήσοι	1246	1032	20,7	270,4	188,2	43,7	926,4	607,8	52,4
Δυτική Ελλάς	2109	1753	20,3	465,0	376,5	23,5	1.617,4	1.329,1	21,7
Στερεά Ελλάς	2174	1912	13,7	466,1	604,7	-22,9	1.775,4	3.037,5	-41,6
Πελοπόννησος	2573	2242	14,8	474,6	406,3 *	16,8	1.627,3	1.382,6 *	17,7
Αττική	9880	9297	6,3	2.633,4	2.465,2	6,8	9.810,5	8.749,0	12,1
Βόρειο Αιγαίο	1044	914	14,2	139,7	108,6	28,6	524,0	408,3	28,3
Νότιο Αιγαίο	1719	1319	30,3	353,7	241,8	46,3	1.191,1	842,5	41,4
Κρήτη	1771	1523	16,3	537,6	418,2	28,5	1.913,2	1.475,4	29,7
Σύνολο Χώρας	32.162	28.876	11,4	8.160,8	7.392,5	10,4	30.098,7	28.146,9	6,9

* Αναθεωρημένα στοιχεία

Το σύνολο της Νόμιμης Οικοδομικής Δραστηριότητας κατά το μήνα Μάιο 2002 ανήλθε σε 6.289 άδειες που αντιστοιχούν σε 1.648,7 χιλιάδες μ² επιφάνειας και 5.974,9 χιλιάδες μ³ οικοδομικού όγκου, έναντι 7.186 αδειών, 1.807,2 χιλιάδων μ² επιφάνειας και 6.957,6 χιλιάδων μ³ όγκου του Μαΐου 2001. Παρατηρήθηκε δηλαδή μείωση 12,5% στον αριθμό αδειών, 8,8% στην επιφάνεια και 14,1% στον όγκο.

Η Δημόσια Οικοδομική Δραστηριότητα στο σύνολο της χώρας ανήλθε σε 32 άδειες, που αντιστοιχούν σε 46,4 χιλιάδες μ² επιφανείας και σε 174,7 χιλιάδες μ³ όγκου, έναντι 30 αδειών, 25,8 χιλιάδων μ² επιφανείας και 116,7 χιλιάδων μ³ όγκου, του Μαΐου 2001. Η συμμετοχή στο σύνολο της Οικοδομικής Δραστηριότητας στο στοιχείο του όγκου, ανέρχεται σε 2,9%.

**Πίνακας 2. Συνολική Νόμιμη Οικοδομική Δραστηριότητα κατά Διοικητική Περιφέρεια
Μάιος 2002 και 2001**

Διοικητική περιφέρεια	Αριθμός αδειών			Επιφάνεια (σε χιλιάδες μ ²)			Όγκος (σε χιλιάδες μ ³)		
	2002	2001	Μεταβολή (%) 2002/ 01	2002	2001	Μεταβολή (%) 2002/ 01	2002	2001	Μεταβολή (%) 2002/ 01
Αν. Μακεδονία και Θράκη	355	407	-12,8	98,6	104,0	-5,2	366,6	403,8	-9,2
Κεντρική Μακεδονία	848	828	2,4	302,8	239,0	26,7	1.222,0	987,0	23,8
Δυτική Μακεδονία	169	205	-17,6	51,5	56,8 *	-9,4	156,7	190,1 *	-17,6
Θεσσαλία	419	438	-4,3	119,0	150,7	-21,0	424,6	655,1	-35,2
Ηπειρος	196	281	-30,2	51,8	71,9	-27,9	169,3	258,8	-34,6
Ιόνιοι Νήσοι	235	262	-10,3	70,7	45,2	56,5	250,1	142,9	75,0
Δυτική Ελλάς	460	471	-2,3	102,4	98,6	3,8	346,9	325,0	6,7
Στερεά Ελλάς	426	498	-14,5	93,6	173,0	-45,9	344,2	1.014,7	-66,1
Πελοπόννησος	520	592	-12,2	105,2	105,8	-0,5	368,1	353,5	4,1
Αττική	1848	2226	-17,0	489,7	590,1	-17,0	1.760,3	2.050,6	-14,2
Βόρειο Αιγαίο	193	276	-30,1	20,1	31,6	-36,6	81,0	109,4	-25,9
Νότιο Αιγαίο	287	340	-15,6	51,7	57,1	-9,6	178,9	194,5	-8,0
Κρήτη	333	362	-8,0	91,7	83,5	9,9	306,0	272,2	12,4
Σύνολο Χώρας	6289	7.186	-12,5	1.648,7	1.807,2	-8,8	5.974,9	6.957,6	-14,1

* Αναθεωρημένα στοιχεία

ΑΥΞΗΣΗ ΤΗΣ ΙΔΙΩΤΙΚΗΣ ΝΟΜΙΜΗΣ ΟΙΚΟΔΟΜΙΚΗΣ ΔΡΑΣΤΗΡΙΟΤΗΤΑΣ ΚΑΤΑ ΤΟ ΠΕΝΤΑΜΗΝΟ ΙΑΝΟΥΑΡΙΟΥ - ΜΑΙΟΥ 2002

**Πίνακας 3. Ιδιωτική Νόμιμη Οικοδομική Δραστηριότητα κατά Διοικητική Περιφέρεια
Ιανουάριος-Μάιος 2002 και 2001**

Διοικητική περιφέρεια	Αριθμός αδειών			Επιφάνεια (σε χιλιάδες μ ²)			Όγκος (σε χιλιάδες μ ³)		
	2002	2001	Μεταβολή (%) 2002/ 01	2002	2001	Μεταβολή (%) 2002/ 01	2002	2001	Μεταβολή (%) 2002/ 01
Αν. Μακεδονία και Θράκη	1.696	1.536	10,4	425,3	434,7	-2,2	1.615,8	1.986,6	-18,7
Κεντρική Μακεδονία	4.174	3.735	11,8	1.324,0	1.208,0	9,6	5.247,3	4.780,4	9,8
Δυτική Μακεδονία	789	718	9,9	210,3	191,6 *	9,7	649,1	631,0 *	2,9
Θεσσαλία	1.941	1.788	8,6	473,3	483,1	-2,0	1.723,6	1.947,5	-11,5
Ήπειρος	966	1.011	-4,5	276,6	231,2	19,7	975,1	805,5	21,1
Ιόνιοι Νήσοι	1.243	1.030	20,7	252,4	188,3	34,1	853,5	607,6	40,5
Δυτική Ελλάς	2.095	1.751	19,6	444,4	374,8	18,6	1.531,7	1.318,0	16,2
Στερεά Ελλάς	2.162	1.900	13,8	456,2	592,3	-23,0	1.721,4	2.993,0	-42,5
Πελοπόννησος	2.554	2.239	14,1	456,7	404,3 *	13,0	1.547,0	1.375,9 *	12,4
Αττική	9.861	9.280	6,3	2.570,2	2.425,4	6,0	9.212,1	8.564,8	7,6
Βόρειο Αιγαίο	1.043	912	14,4	139,7	101,9	37,0	523,9	346,8	51,1
Νότιο Αιγαίο	1.719	1.317	30,5	353,7	241,5	46,5	1.191,1	841,1	41,6
Κρήτη	1.762	1.519	16,0	479,0	413,7	15,8	1.653,6	1.431,2	15,5
Σύνολο Χώρας	32.005	28.736	11,4	7.861,7	7.290,7	7,8	28.445,1	27.629,3	3,0

* Αναθεωρημένα στοιχεία

Στη Διοικητική Περιφέρεια Αττικής ο οικοδομικός όγκος ανήλθε σε 9.212,1 χιλιάδες μ³, έναντι 8.564,8 χιλιάδων μ³ του αντίστοιχου πενταμήνου 2001 (αύξηση 7,6%). Στην υπόλοιπη Χώρα ο οικοδομικός όγκος ανήλθε σε 19.233,0 χιλιάδες μ³, έναντι 19.064,5 χιλιάδων μ³ του αντίστοιχου πενταμήνου 2001 (αύξηση 0,9%).

Μεγαλύτερη αύξηση της οικοδομικής δραστηριότητας παρατηρήθηκε στη Διοικητική Περιφέρεια Βορείου Αιγαίου (51,1%), επίσης στις Διοικητικές Περιφέρειες Νοτίου Αιγαίου (41,6%) και Ιονίων Νήσων (40,5%).

Αντίθετα μείωση παρατηρήθηκε στη Διοικητική Περιφέρεια Στερεάς Ελλάδος, όπου η μεταβολή του οικοδομικού όγκου ήταν 42,5% και στη Διοικητική Περιφέρεια Ανατ. Μακεδονίας και Θράκης 18,7%, έναντι της αντίστοιχης περιόδου του 2001. Η παρατηρούμενη μείωση στις Περιφέρειες αυτές οφείλεται στη σημαντική αύξηση της οικοδομικής δραστηριότητας την αντίστοιχη περίοδο του 2001, λόγω κατασκευής μεγάλων βιομηχανικών μονάδων κατά το μήνα Ιανουάριο του 2001.

Το μήνα Μάιο 2002 η Ιδιωτική Νόμιμη Οικοδομική Δραστηριότητα στο σύνολο της Χώρας ανήλθε σε 6.257 άδειες, που αντιστοιχούν σε 1.602,3 χιλιάδες μ² επιφάνειας και σε 5.800,2 χιλιάδες μ³ όγκου, έναντι 7.156 αδειών, 1.781,4 χιλιάδων μ² επιφάνειας και 6.840,9 χιλιάδων μ³ όγκου του Μαΐου 2001. Παρατηρήθηκε δηλαδή μείωση 12,6% στον αριθμό των αδειών 10,1% στην επιφάνεια και 15,2% στον όγκο.

**Πίνακας 4. Ιδιωτική Νόμιμη Οικοδομική Δραστηριότητα κατά Διοικητική Περιφέρεια
Μάϊος 2002 και 2001**

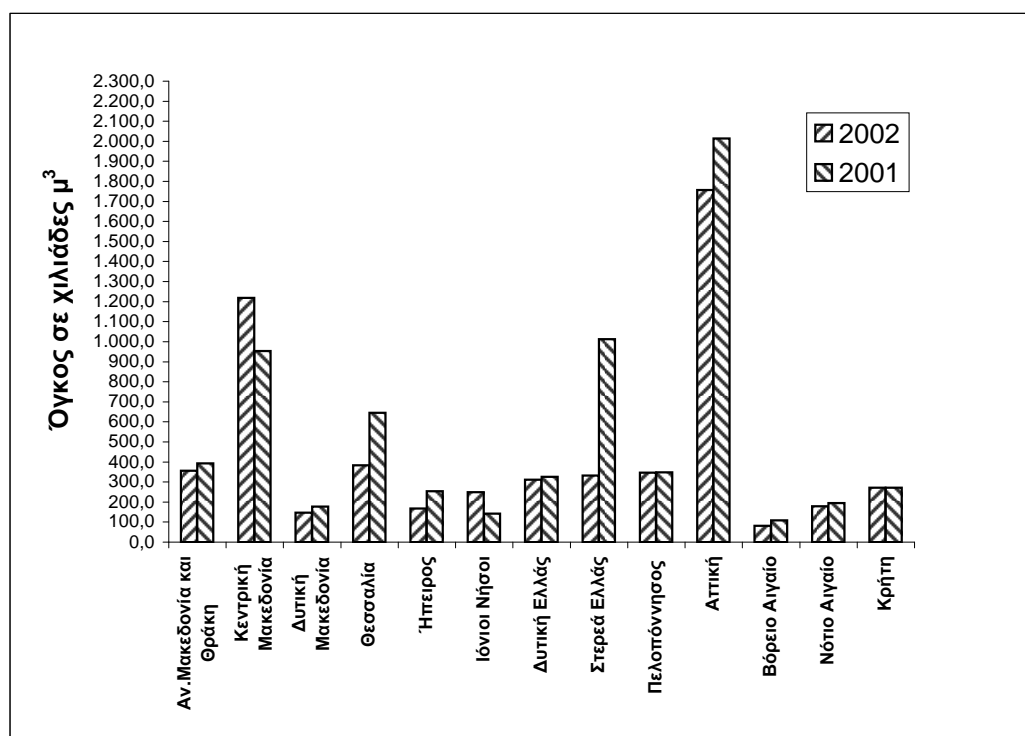
Διοικητική περιφέρεια	Αριθμός αδειών			Επιφάνεια (σε χιλιάδες μ ²)			Όγκος (σε χιλιάδες μ ³)		
	2002	2001	Μεταβολή (%) 2002/ 01	2002	2001	Μεταβολή (%) 2002/ 01	2002	2001	Μεταβολή (%) 2002/ 01
Αν. Μακεδονία και Θράκη	351	403	-12,9	95,8	101,3	-5,3	355,7	392,3	-9,3
Κεντρική Μακεδονία	846	821	3,0	302,0	235,1	28,5	1.218,5	953,1	27,8
Δυτική Μακεδονία	166	200	-17,0	48,9	52,3 *	-6,5	147,0	176,5 *	-16,7
Θεσσαλία	416	431	-3,5	107,1	148,1	-27,7	383,4	644,5	-40,5
Ηπειρος	195	280	-30,4	51,5	70,8	-27,3	167,9	254,4	-34,0
Ιόνιοι Νήσοι	234	262	-10,7	70,4	45,2	55,9	249,1	142,9	74,3
Δυτική Ελλάδα	456	471	-3,2	94,0	98,6	-4,6	311,2	325,0	-4,2
Στερεά Ελλάδα	422	496	-14,9	91,3	172,4	-47,1	331,7	1.012,9	-67,3
Πελοπόννησος	514	591	-13,0	99,4	104,5	-4,9	346,7	349,0	-0,7
Αττική	1846	2224	-17,0	489,0	581,0	-15,8	1.756,9	2.014,7	-12,8
Βόρειο Αιγαίο	193	276	-30,1	20,1	31,6	-36,6	81,0	109,4	-25,9
Νότιο Αιγαίο	287	339	-15,3	51,7	57,0	-9,3	178,9	194,1	-7,8
Κρήτη	331	362	-8,6	81,1	83,5	-2,9	272,2	272,2	0,0
Σύνολο Χώρας	6.257	7.156	-12,6	1.602,3	1.781,4	-10,1	5.800,2	6.840,9	-15,2

* Αναθεωρημένα στοιχεία

**Ιδιωτική Νόμιμη Οικοδομική Δραστηριότητα κατά Διοικητική Περιφέρεια
Μάιος 2002 και 2001**

Διοικητική περιφέρεια	Αριθμός αδειών			Επιφάνεια (σε χιλιάδες μ ²)			Όγκος (σε χιλιάδες μ ³)		
	2002	2001	Μεταβολή (%) 2002/01	2002	2001	Μεταβολή (%) 2002/01	2002	2001	Μεταβολή (%) 2002/01
Αν.Μακεδονία και Θράκη	351	403	-12,9	95,8	101,3	-5,3	355,7	392,3	-9,3
Κεντρική Μακεδονία	846	821	3,0	302,0	235,1	28,5	1.218,5	953,1	27,8
Δυτική Μακεδονία	166	200	-17,0	48,9	52,3	-6,5	147,0	176,5	-16,7
Θεσσαλία	416	431	-3,5	107,1	148,1	-27,7	383,4	644,5	-40,5
Ήπειρος	195	280	-30,4	51,5	70,8	-27,3	167,9	254,4	-34,0
Ιόνιοι Νήσοι	234	262	-10,7	70,4	45,2	55,9	249,1	142,9	74,3
Δυτική Ελλάδα	456	471	-3,2	94,0	98,6	-4,6	311,2	325,0	-4,2
Στερεά Ελλάδα	422	496	-14,9	91,3	172,4	-47,1	331,7	1.012,9	-67,3
Πελοπόννησος	514	591	-13,0	99,4	104,5	-4,9	346,7	349,0	-0,7
Αττική	1846	2224	-17,0	489,0	581,0	-15,8	1.756,9	2.014,7	-12,8
Βόρειο Αιγαίο	193	276	-30,1	20,1	31,6	-36,6	81,0	109,4	-25,9
Νότιο Αιγαίο	287	339	-15,3	51,7	57,0	-9,3	178,9	194,1	-7,8
Κρήτη	331	362	-8,6	81,1	83,5	-2,9	272,2	272,2	0,0
Σύνολο Χώρας	6.257	7.156	-12,6	1.602,3	1.781,4	-10,1	5.800,2	6.840,9	-15,2

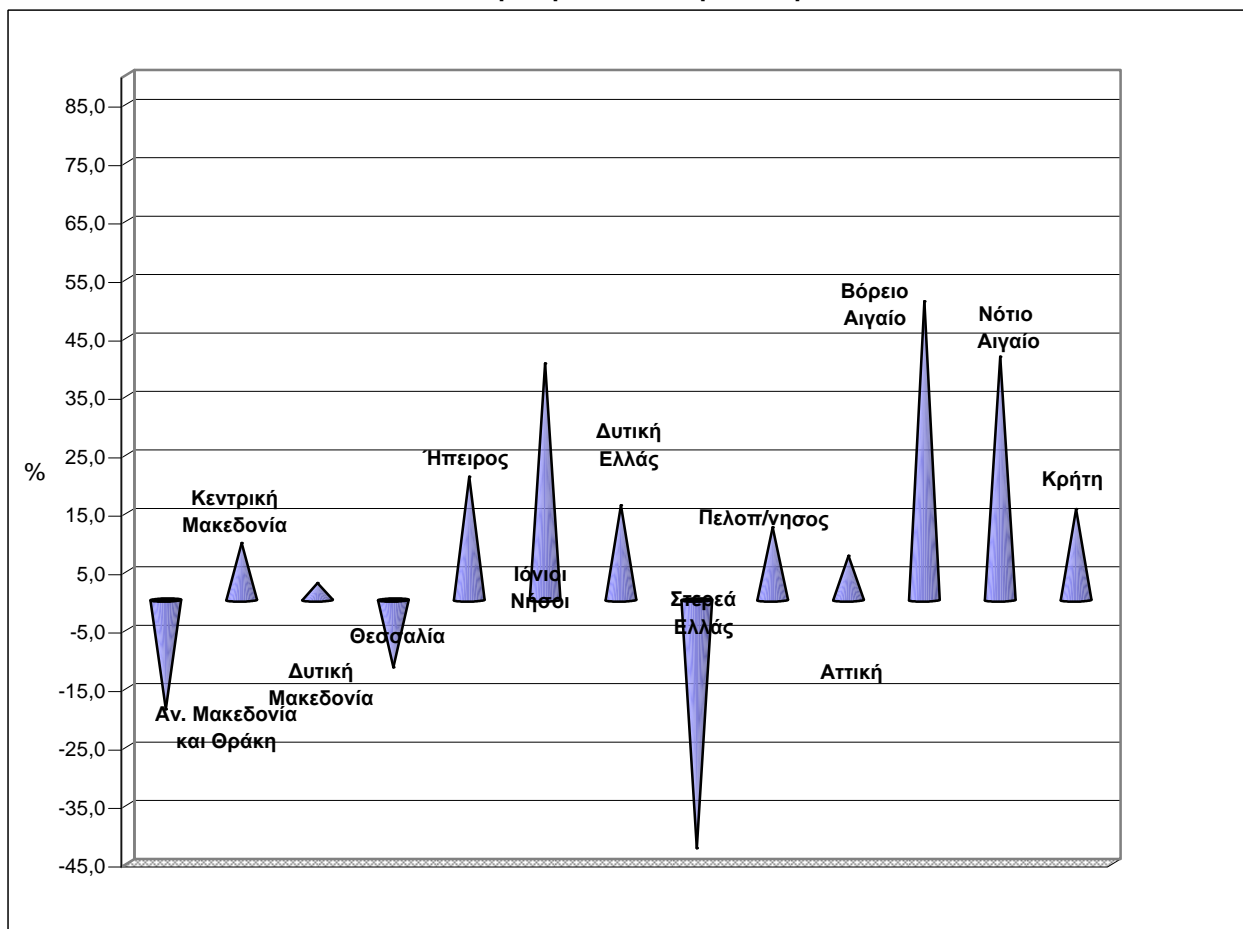
**Ιδιωτική Νόμιμη Οικοδομική Δραστηριότητα κατά Διοικητική Περιφέρεια
Μάιος 2002 και 2001**



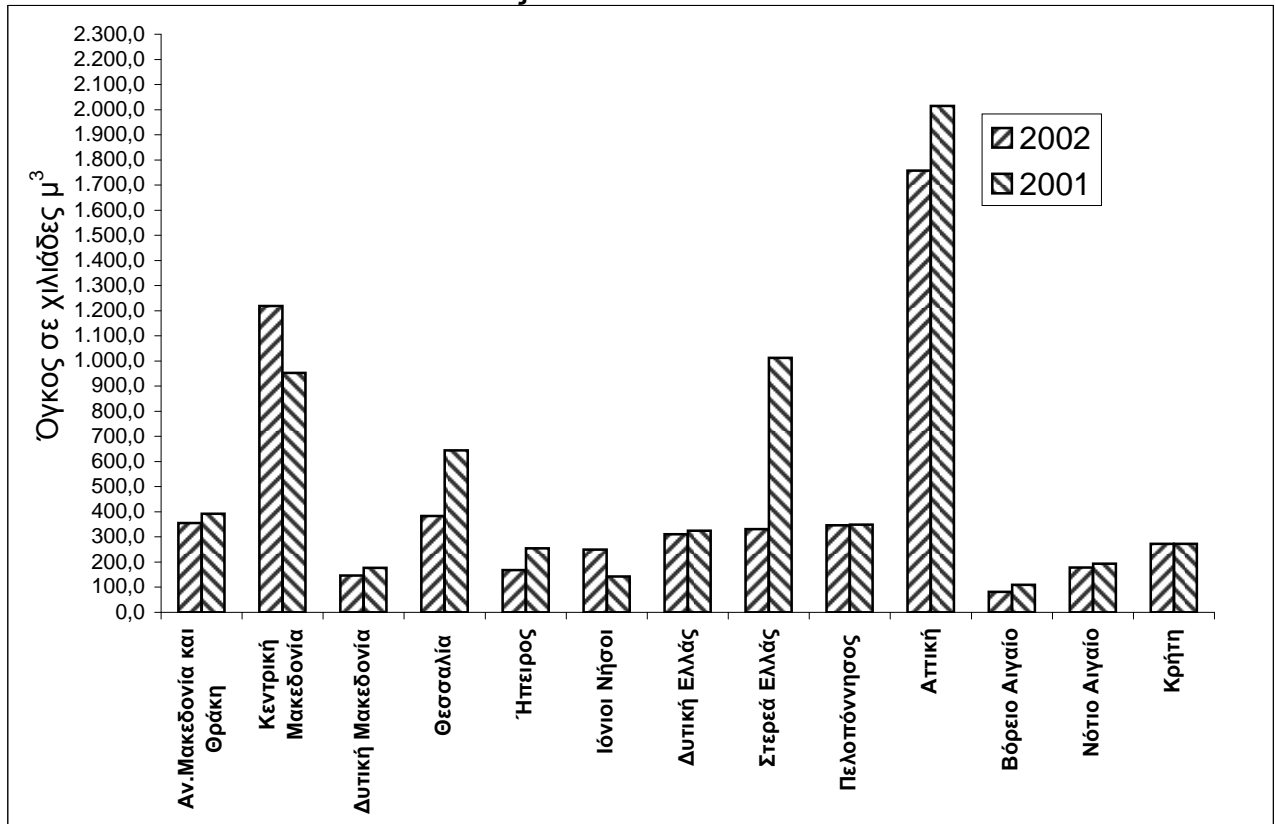
**Ιδιωτική Νόμιμη Οικοδομική Δραστηριότητα κατά Διοικητική Περιφέρεια
 Ιανουάριος - Μάιος 2002 και 2001**

Διοικητική περιφέρεια	Αριθμός αδειών			Επιφάνεια (σε χιλιάδες μ ²)			Όγκος (σε χιλιάδες μ ³)		
	2002	2001	Μεταβολή (%) 2002/01	2002	2001	Μεταβολή (%) 2002/01	2002	2001	Μεταβολή (%) 2002/01
Αν. Μακεδονία και Θράκη	1.696	1.536	10,4	425,3	434,7	-2,2	1.615,8	1.986,6	-18,7
Κεντρική Μακεδονία	4.174	3.735	11,8	1.324,0	1.208,0	9,6	5.247,3	4.780,4	9,8
Δυτική Μακεδονία	789	718	9,9	210,3	191,6	9,7	649,1	631,0	2,9
Θεσσαλία	1.941	1.788	8,6	473,3	483,1	-2,0	1.723,6	1.947,5	-11,5
Ήπειρος	966	1.011	-4,5	276,6	231,2	19,7	975,1	805,5	21,1
Ιόνιοι Νήσοι	1.243	1.030	20,7	252,4	188,3	34,1	853,5	607,6	40,5
Δυτική Ελλάδα	2.095	1.751	19,6	444,4	374,8	18,6	1.531,7	1.318,0	16,2
Στερεά Ελλάδα	2.162	1.900	13,8	456,2	592,3	-23,0	1.721,4	2.993,0	-42,5
Πελοπόννησος	2.554	2.239	14,1	456,7	404,3	13,0	1.547,0	1.375,9	12,4
Αττική	9.861	9.280	6,3	2.570,2	2.425,4	6,0	9.212,1	8.564,8	7,6
Βόρειο Αιγαίο	1.043	912	14,4	139,7	101,9	37,0	523,9	346,8	51,1
Νότιο Αιγαίο	1.719	1.317	30,5	353,7	241,5	46,5	1.191,1	841,1	41,6
Κρήτη	1.762	1.519	16,0	479,0	413,7	15,8	1.653,6	1.431,2	15,5
Σύνολο Χώρας	32.005	28.736	11,4	7.861,7	7.290,7	7,8	28.445,1	27.629,3	3,0

**Ιδιωτική Νόμιμη Οικοδομική Δραστηριότητα κατά Διοικητική Περιφέρεια
 Ιανουάριος - Μάιος 2002 και 2001
 % Μεταβολή του οικοδομικού όγκου**



**Ιδιωτική Νόμιμη Οικοδομική Δραστηριότητα κατά Διοικητική Περιφέρεια
Μάιος 2002 και 2001**



**Ιδιωτική Νόμιμη Οικοδομική Δραστηριότητα κατά Διοικητική Περιφέρεια
Ιανουάριος - Μάιος 2002 και 2001
% Μεταβολή του οικοδομικού όγκου**

