

**ΥΠΟΥΡΓΕΙΟ ΕΘΝΙΚΗΣ ΟΙΚΟΝΟΜΙΑΣ
ΕΘΝΙΚΗ ΣΤΑΤΙΣΤΙΚΗ ΥΠΗΡΕΣΙΑ ΤΗΣ ΕΛΛΑΔΟΣ
ΔΙΕΥΘΥΝΣΗ ΣΤΑΤ. ΔΕΥΤΕΡΟΓΕΝΟΥΣ ΤΟΜΕΑ
ΤΜΗΜΑ ΣΤΑΤ. ΚΑΤΑΣΚΕΥΩΝ ΚΑΙ ΠΕΡΙΒΑΛΛΟΝΤΟΣ**



ΔΕΛΤΙΟ ΤΥΠΟΥ

**ΝΟΜΙΜΗ ΟΙΚΟΔΟΜΙΚΗ ΔΡΑΣΤΗΡΙΟΤΗΤΑ
(προσωρινά στοιχεία)**

ΙΟΥΛΙΟΣ 2001

Από τη Γενική Γραμματεία της Εθνικής Στατιστικής Υπηρεσίας της Ελλάδος ανακοινώνονται στοιχεία σχετικά με τη Νόμιμη Οικοδομική Δραστηριότητα, με βάση τις άδειες που εκδόθηκαν από τις πολεοδομίες της Χώρας κατά το μήνα Ιούλιο του 2001.

Επισημαίνεται ότι από το έτος 2001 η Έρευνα Νόμιμης Οικοδομικής Δραστηριότητας της Χώρας περιλαμβάνει την Ιδιωτική και τη Δημόσια Οικοδομική Δραστηριότητα, ενώ τα προηγούμενα έτη η έρευνα αφορούσε μόνο στην Ιδιωτική Οικοδομική Δραστηριότητα. Η αλλαγή οφείλεται σε εφαρμογή της Κοινοτικής Νομοθεσίας.

Το σύνολο της Νόμιμης Οικοδομικής Δραστηριότητας κατά το μήνα Ιούλιο 2001 ανήλθε σε 9.590 άδειες που αντιστοιχούν σε 2.512,7 χιλιάδες μ² επιφάνειας και 9.753,3 χιλιάδες μ³ οικοδομικού όγκου. Η Δημόσια Οικοδομική Δραστηριότητα συμμετέχει στο σύνολο του στοιχείου του όγκου σε ποσοστό της τάξεως του 1,0%.

**Συνολική Νόμιμη Οικοδομική Δραστηριότητα κατά Διοικητική Περιφέρεια
Ιούλιος 2001 ⁽¹⁾**

| Διοικητική περιφέρεια | Αριθμός αδειών | Επιφάνεια (σε χιλιάδες μ²) | Όγκος (σε χιλιάδες μ³) |
|------------------------------|-----------------------|--|--|
| Αν. Μακεδονία και Θράκη | 457 | 122,2 | 430,7 |
| Κεντρική Μακεδονία | 1321 | 514,5 | 2.313,9 |
| Δυτική Μακεδονία | 167 | 60,2 | 189,9 |
| Θεσσαλία | 506 | 126,7 | 538,4 |
| Ηπειρος | 337 | 85,2 | 289,0 |
| Ιόνιοι Νήσοι | 234 | 48,3 | 181,7 |
| Δυτική Ελλάδα | 524 | 101,8 | 386,8 |
| Στερεά Ελλάδα | 605 | 156,8 | 791,3 |
| Πελοπόννησος | 745 | 120,6 | 406,3 |
| Αττική | 3816 | 1.000,6 | 3.608,6 |
| Βόρειο Αιγαίο | 201 | 22,9 | 93,7 |
| Νότιο Αιγαίο | 349 | 72,3 | 234,0 |
| Κρήτη | 328 | 80,6 | 289,0 |
| Σύνολο Χώρας | 9.590 | 2.512,7 | 9.753,3 |

Το επτάμηνο Ιανουαρίου – Ιουλίου 2001 η Νόμιμη Οικοδομική Δραστηριότητα στο σύνολό της ανήλθε σε 46.139 άδειες, που αντιστοιχούν σε 12.262,0 χιλιάδες μ² επιφάνειας και σε 46.183,0 χιλιάδες μ³ όγκου. Η Δημόσια Οικοδομική Δραστηριότητα συμμετέχει στο σύνολο του στοιχείου του όγκου σε ποσοστό της τάξεως του 1,9% .

**Συνολική Νόμιμη Οικοδομική Δραστηριότητα κατά Διοικητική Περιφέρεια
Ιανουάριος -Ιούλιος 2001 ⁽¹⁾**

| Διοικητική περιφέρεια | Αριθμός αδειών | Επιφάνεια (σε χιλιάδες μ²) | Όγκος (σε χιλιάδες μ³) |
|------------------------------|-----------------------|--|--|
| Αν. Μακεδονία και Θράκη | 2408 | 674,8 | 2.849,6 |
| Κεντρική Μακεδονία | 6109 | 2.236,2 | 8.793,7 |
| Δυτική Μακεδονία | 1128 | 349,8 | 1.065,4 |
| Θεσσαλία | 2821 | 760,3 | 3.092,4 |
| Ήπειρος | 1606 | 390,2 | 1.353,5 |
| Ιόνιοι Νήσοι | 1459 | 271,6 | 905,6 |
| Δυτική Ελλάς | 2765 | 604,3 | 2.154,8 |
| Στερεά Ελλάς | 3044 | 908,4 | 4.634,2 |
| Πελοπόννησος | 3645 | 678,6 | 2.180,4 |
| Αττική | 15530 | 4.214,8 | 14.997,0 |
| Βόρειο Αιγαίο | 1381 | 158,8 | 601,5 |
| Νότιο Αιγαίο | 1958 | 396,4 | 1.356,9 |
| Κρήτη | 2285 | 617,7 | 2.198,0 |
| Σύνολο Χώρας | 46.139 | 12.262,0 | 46.183,0 |

ΑΥΞΗΣΗ ΤΗΣ ΙΔΙΩΤΙΚΗΣ ΝΟΜΙΜΗΣ ΟΙΚΟΔΟΜΙΚΗΣ ΔΡΑΣΤΗΡΙΟΤΗΤΑΣ

Το μήνα Ιούλιο 2001 η Ιδιωτική Νόμιμη Οικοδομική Δραστηριότητα στο σύνολο της Χώρας ανήλθε σε 9.566 άδειες, που αντιστοιχούν σε 2.491,9 χιλιάδες μ² επιφάνειας και σε 9.651,7 μ³ όγκου, έναντι 8.603 αδειών, 2.142,4 χιλιάδων μ² επιφάνειας και 8.288,0 μ³ όγκου του Ιουλίου 2000. Παρατηρήθηκε δηλαδή αύξηση της τάξεως του 11,2% στον αριθμό των αδειών, 16,3% στην επιφάνεια και 16,5% στον όγκο.

Ιδιωτική Νόμιμη Οικοδομική Δραστηριότητα κατά Διοικητική Περιφέρεια Ιούλιος 2001 και 2000

| Διοικητική περιφέρεια | Αριθμός αδειών | | | Επιφάνεια (σε χιλιάδες μ ²) | | | Όγκος (σε χιλιάδες μ ³) | | |
|-------------------------|----------------|--------------|-----------------------------|--|----------------|-----------------------------|--|----------------|-----------------------------|
| | 2001 | 2000 | Μεταβολή (%) 2001/ 00 | 2001 | 2000 | Μεταβολή (%) 2001/ 00 | 2001 | 2000 | Μεταβολή (%) 2001/ 00 |
| Αν. Μακεδονία και Θράκη | 454 | 316 | 43,7 | 118,4 | 82,1 | 44,3 | 415,1 | 315,0 | 31,8 |
| Κεντρική Μακεδονία | 1315 | 1035 | 27,1 | 509,9 | 383,6 | 32,9 | 2.288,2 | 1.711,0 | 33,7 |
| Δυτική Μακεδονία | 165 | 176 | -6,3 | 59,5 | 58,0 | 2,5 | 184,8 | 227,0 | -18,6 |
| Θεσσαλία | 505 | 421 | 20,0 | 126,2 | 114,4 | 10,3 | 536,1 | 446,0 | 20,2 |
| Ηπείρος | 336 | 309 | 8,7 | 84,6 | 79,8 | 6,0 | 285,6 | 303,0 | -5,7 |
| Ιόνιοι Νήσοι | 234 | 248 | -5,6 | 48,3 | 44,7 | 8,1 | 181,7 | 154,0 | 18,0 |
| Δυτική Ελλάς | 524 | 439 | 19,4 | 101,8 | 72,7 | 40,0 | 386,8 | 241,0 | 60,5 |
| Στερεά Ελλάς | 603 | 695 | -13,2 | 156,0 | 174,5 | -10,6 | 788,5 | 885,0 | -10,9 |
| Πελοπόννησος | 743 | 541 | 37,3 | 119,2 | 104,6 | 13,9 | 399,1 | 338,0 | 18,1 |
| Αττική | 3811 | 3581 | 6,4 | 994,6 | 892,7 | 11,4 | 3.585,1 | 3.212,0 | 11,6 |
| Βόρειο Αιγαίο | 201 | 254 | -20,9 | 22,9 | 24,2 | -5,3 | 93,7 | 92,0 | 1,9 |
| Νότιο Αιγαίο | 349 | 292 | 19,5 | 72,3 | 37,0 | 95,2 | 234,0 | 120,0 | 95,0 |
| Κρήτη | 326 | 296 | 10,1 | 78,3 | 74,1 | 5,7 | 272,9 | 244,0 | 11,8 |
| Σύνολο Χώρας | 9.566 | 8.603 | 11,2 | 2.491,9 | 2.142,4 | 16,3 | 9.651,7 | 8.288,0 | 16,5 |

Το επτάμηνο Ιανουαρίου – Ιουλίου 2001 η Ιδιωτική Νόμιμη Οικοδομική Δραστηριότητα στο σύνολο της Χώρας ανήλθε σε 45.858 άδειες, που αντιστοιχούν σε 12.089,2 χιλιάδες μ² επιφάνειας και σε 45.323,7 χιλιάδες μ³ όγκου, έναντι 42.289 αδειών, 10.271,8 χιλιάδων μ² επιφάνειας και 38.702,0 χιλιάδων μ³ όγκου του αντίστοιχου επταμήνου 2000. Παρατηρήθηκε δηλαδή αύξηση 8,4% στον αριθμό των αδειών, 17,7% στην επιφάνεια και 17,1% στον όγκο.

**Ιδιωτική Νόμιμη Οικοδομική Δραστηριότητα κατά Διοικητική Περιφέρεια
Ιανουάριος - Ιούλιος 2001 και 2000**

| Διοικητική περιφέρεια | Αριθμός αδειών | | | Επιφάνεια (σε χιλιάδες μ ²) | | | Όγκος (σε χιλιάδες μ ³) | | |
|-------------------------|----------------|---------------|-----------------------------|--|-----------------|-----------------------------|--|-----------------|-----------------------------|
| | 2001 | 2000 | Μεταβολή (%) 2001/ 00 | 2001 | 2000 | Μεταβολή (%) 2001/ 00 | 2001 | 2000 | Μεταβολή (%) 2001/ 00 |
| Αν. Μακεδονία και Θράκη | 2.376 | 2.127 | 11,7 | 659,6 | 560,5 | 17,7 | 2.789,7 | 2.211,7 | 26,1 |
| Κεντρική Μακεδονία | 6.081 | 5.659 | 7,5 | 2.216,1 | 1.898,5 | 16,7 | 8.676,3 | 7.814,3 | 11,0 |
| Δυτική Μακεδονία | 1.001 | 1.125 | -11,0 | 331,4 | 328,3 | 0,9 | 993,9 | 1.124,5 | -11,6 |
| Θεσσαλία | 2.805 | 2.539 | 10,5 | 752,6 | 683,1 | 10,2 | 3.054,6 | 2.830,8 | 7,9 |
| Ηπειρος | 1.598 | 1.424 | 12,2 | 384,4 | 359,4 | 6,9 | 1.325,6 | 1.286,7 | 3,0 |
| Ιόνιοι Νήσοι | 1.457 | 1.500 | -2,9 | 271,3 | 269,0 | 0,8 | 905,2 | 856,3 | 5,7 |
| Δυτική Ελλάς | 2.759 | 2.518 | 9,6 | 598,3 | 491,7 | 21,7 | 2.131,1 | 1.822,2 | 17,0 |
| Στερεά Ελλάς | 3.022 | 3.058 | -1,2 | 874,5 | 678,8 | 28,8 | 4.467,9 | 2.991,7 | 49,3 |
| Πελοπόννησος | 3.640 | 3.259 | 11,7 | 675,3 | 558,9 | 20,8 | 2.166,7 | 1.951,6 | 11,0 |
| Αττική | 15.506 | 13.348 | 16,2 | 4.165,7 | 3.368,4 | 23,7 | 14.780,1 | 11.993,9 | 23,2 |
| Βόρειο Αιγαίο | 1.379 | 1.585 | -13,0 | 152,6 | 146,4 | 4,3 | 539,8 | 537,4 | 0,5 |
| Νότιο Αιγαίο | 1.955 | 2.046 | -4,4 | 396,5 | 325,5 | 21,8 | 1.355,1 | 1.090,1 | 24,3 |
| Κρήτη | 2.279 | 2.101 | 8,5 | 611,1 | 603,4 | 1,3 | 2.137,6 | 2.190,8 | -2,4 |
| Σύνολο Χώρας | 45.858 | 42.289 | 8,4 | 12.089,2 | 10.271,8 | 17,7 | 45.323,7 | 38.702,0 | 17,1 |

Στη Διοικητική Περιφέρεια Αττικής ο οικοδομικός όγκος ανήλθε σε 14.780,1 χιλιάδες μ³, έναντι 11.993,9 χιλιάδων μ³ του αντίστοιχου επταμήνου 2000 (αύξηση 23,2%). Στην υπόλοιπη Χώρα ο οικοδομικός όγκος ανήλθε σε 30.543,6 χιλιάδες μ³, έναντι 26.708,1 χιλιάδων μ³ του αντίστοιχου επταμήνου 2000 (αύξηση 14,4%).

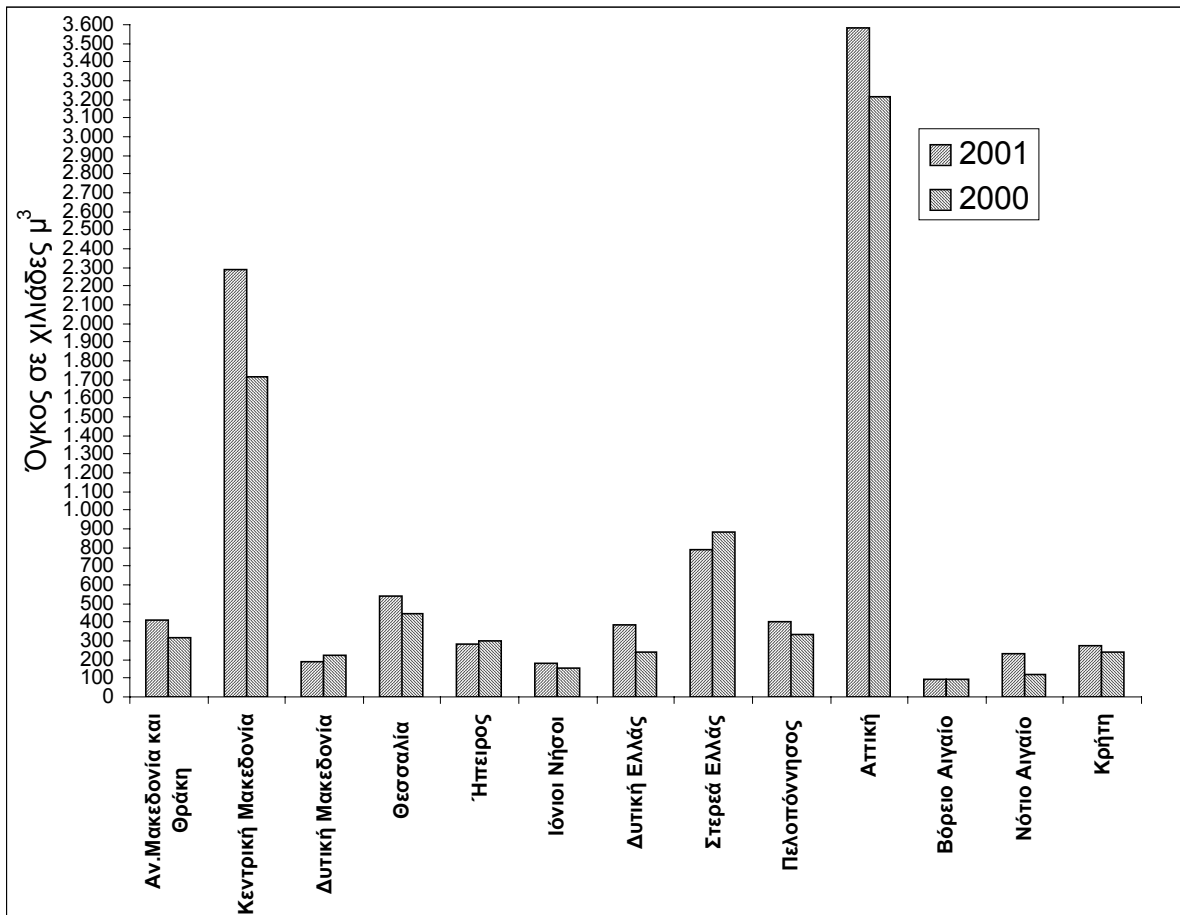
Η μεγαλύτερη αύξηση κατά το επτάμηνο Ιανουαρίου – Ιουλίου 2001 παρατηρήθηκε στη Διοικητική Περιφέρεια Στερεάς Ελλάδος, όπου η μεταβολή του οικοδομικού όγκου ήταν θετική κατά 49,3% σε σχέση με την αντίστοιχη περίοδο του 2000, λόγω κατασκευής μεγάλων βιομηχανικών μονάδων στο Νομό Βοιωτίας. Αντίθετα η μεγαλύτερη μείωση παρατηρήθηκε στη Διοικητική Περιφέρεια Δυτικής Μακεδονίας με μεταβολή 11,6%, έναντι της αντίστοιχης περιόδου του 2000.

Επισημαίνεται ότι στη μεν Διοικητική Περιφέρεια Αν. Μακεδονίας και Θράκης η μεταβολή του οικοδομικού όγκου κατά 26,1%, οφείλεται στην κατασκευή μεγάλης βιομηχανικής μονάδας στο Ν. Ροδόπης κατά το μήνα Ιανουάριο, στη δε Διοικητική Περιφέρεια Νοτίου Αιγαίου η μεταβολή του οικοδομικού όγκου κατά 24,3% οφείλεται στην αυξημένη οικοδομική δραστηριότητα που παρουσιάστηκε τον συγκεκριμένο μήνα στους Ν. Κυκλάδων και Δωδεκανήσου.

**Πίνακας 1. Ιδιωτική Νόμιμη Οικοδομική Δραστηριότητα κατά Διοικητική Περιφέρεια
Ιούλιος 2001 και 2000**

| Διοικητική περιφέρεια | Αριθμός αδειών | | | Επιφάνεια (σε χιλιάδες μ ²) | | | Όγκος (σε χιλιάδες μ ³) | | |
|------------------------|----------------|--------------|----------------------------|--|--------------|----------------------------|--|--------------|----------------------------|
| | 2001 | 2000 | Μεταβολή (%) 2001/00 | 2001 | 2000 | Μεταβολή (%) 2001/00 | 2001 | 2000 | Μεταβολή (%) 2001/00 |
| Αν.Μακεδονία και Θράκη | 454 | 316 | 43,7 | 118 | 82 | 44,3 | 415 | 315 | 31,8 |
| Κεντρική Μακεδονία | 1315 | 1035 | 27,1 | 510 | 384 | 32,9 | 2.288 | 1.711 | 33,7 |
| Δυτική Μακεδονία | 165 | 176 | -6,3 | 59 | 58 | 2,5 | 185 | 227 | -18,6 |
| Θεσσαλία | 505 | 421 | 20,0 | 126 | 114 | 10,3 | 536 | 446 | 20,2 |
| Ήπειρος | 336 | 309 | 8,7 | 85 | 80 | 6,0 | 286 | 303 | -5,7 |
| Ιόνιοι Νήσοι | 234 | 248 | -5,6 | 48 | 45 | 8,1 | 182 | 154 | 18,0 |
| Δυτική Ελλάς | 524 | 439 | 19,4 | 102 | 73 | 40,0 | 387 | 241 | 60,5 |
| Στερεά Ελλάς | 603 | 695 | -13,2 | 156 | 175 | -10,6 | 788 | 885 | -10,9 |
| Πελοπόννησος | 743 | 541 | 37,3 | 119 | 105 | 13,9 | 399 | 338 | 18,1 |
| Αττική | 3811 | 3581 | 6,4 | 995 | 893 | 11,4 | 3.585 | 3.212 | 11,6 |
| Βόρειο Αιγαίο | 201 | 254 | -20,9 | 23 | 24 | -5,3 | 94 | 92 | 1,9 |
| Νότιο Αιγαίο | 349 | 292 | 19,5 | 72 | 37 | 95,2 | 234 | 120 | 95,0 |
| Κρήτη | 326 | 296 | 10,1 | 78 | 74 | 5,7 | 273 | 244 | 11,8 |
| Σύνολο Χώρας | 9.566 | 8.603 | 11,2 | 2.492 | 2.142 | 16,3 | 9.652 | 8.288 | 16,5 |

**Ιδιωτική Νόμιμη Οικοδομική Δραστηριότητα κατά Διοικητική Περιφέρεια
Ιούλιος 2001 και 2000**

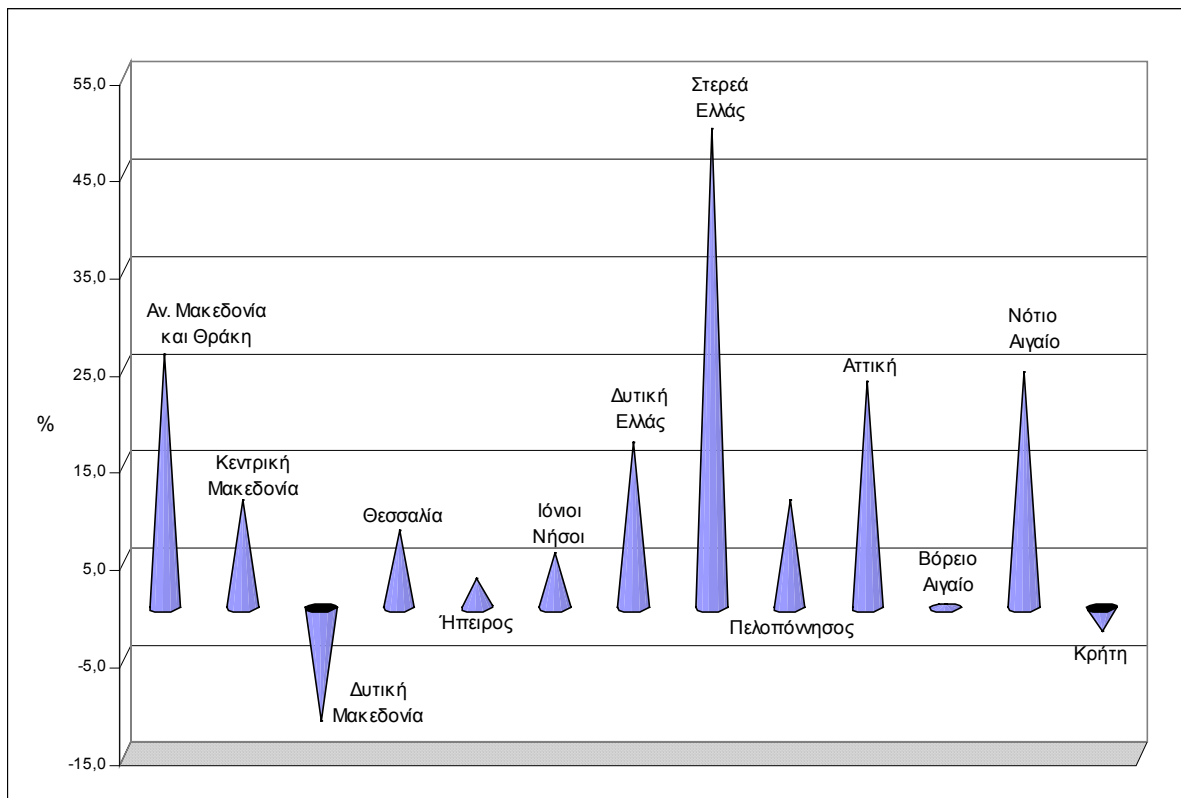


**Πίνακας 2. Ιδιωτική Νόμιμη Οικοδομική Δραστηριότητα κατά Διοικητική Περιφέρεια
Ιανουάριος - Ιούλιος 2001 και 2000**

| Διοικητική περιφέρεια | Αριθμός αδειών | | | Επιφάνεια (σε χιλιάδες μ ²) | | | Όγκος (σε χιλιάδες μ ³) | | |
|-------------------------|----------------|---------------|----------------------------|--|---------------|----------------------------|--|---------------|----------------------------|
| | 2001 | 2000 | Μεταβολή (%) 2001/00 | 2001 | 2000 | Μεταβολή (%) 2001/00 | 2001 | 2000 | Μεταβολή (%) 2001/00 |
| Αν. Μακεδονία και Θράκη | 2.376 | 2127 | 11,7 | 660 | 560 | 17,7 | 2.790 | 2.212 | 26,1 |
| Κεντρική Μακεδονία | 6.081 | 5659 | 7,5 | 2.216 | 1.898 | 16,7 | 8.676 | 7.814 | 11,0 |
| Δυτική Μακεδονία | 1.001 | 1125 | -11,0 | 331 | 328 | 0,9 | 994 | 1.125 | -11,6 |
| Θεσσαλία | 2.805 | 2539 | 10,5 | 753 | 683 | 10,2 | 3.055 | 2.831 | 7,9 |
| Ήπειρος | 1.598 | 1424 | 12,2 | 384 | 359 | 6,9 | 1.326 | 1.287 | 3,0 |
| Ιόνιοι Νήσοι | 1.457 | 1500 | -2,9 | 271 | 269 | 0,8 | 905 | 856 | 5,7 |
| Δυτική Ελλάς | 2.759 | 2518 | 9,6 | 598 | 492 | 21,7 | 2.131 | 1.822 | 17,0 |
| Στερεά Ελλάς | 3022 | 3058 | -1,2 | 875 | 679 | 28,8 | 4.468 | 2.992 | 49,3 |
| Πελοπόννησος | 3640 | 3259 | 11,7 | 675 | 559 | 20,8 | 2.167 | 1.952 | 11,0 |
| Αττική | 15.506 | 13348 | 16,2 | 4.166 | 3.368 | 23,7 | 14.780 | 11.994 | 23,2 |
| Βόρειο Αιγαίο | 1379 | 1585 | -13,0 | 153 | 146 | 4,3 | 540 | 537 | 0,5 |
| Νότιο Αιγαίο | 1955 | 2046 | -4,4 | 396 | 326 | 21,8 | 1.355 | 1.090 | 24,3 |
| Κρήτη | 2.279 | 2101 | 8,5 | 611 | 603 | 1,3 | 2.138 | 2.191 | -2,4 |
| Σύνολο Χώρας | 45.858 | 42.289 | 8,4 | 12.089 | 10.272 | 17,7 | 45.324 | 38.702 | 17,1 |

**Ιδιωτική Νόμιμη Οικοδομική Δραστηριότητα κατά Διοικητική Περιφέρεια
 Ιανουάριος - Ιούλιος 2001 και 2000**

% Μεταβολή του οικοδομικού όγκου



(1) Δεν υπάρχουν συγκρίσιμα στοιχεία για το έτος 2000, γιατί από το έτος 2001 και μετά η έρευνα Νόμιμης Οικοδομικής Δραστηριότητας περιλαμβάνει και τη Δημόσια Οικοδομική Δραστηριότητα .

Σημείωση: Νομός Αιτωλοακαρνανίας, εκτιμήσεις