



ΕΛΛΗΝΙΚΗ ΔΗΜΟΚΡΑΤΙΑ



ΕΛΛΗΝΙΚΗ ΣΤΑΤΙΣΤΙΚΗ ΑΡΧΗ

Πειραιάς, 06/11/2012

ΔΕΛΤΙΟ ΤΥΠΟΥ

ΣΤΑΤΙΣΤΙΚΕΣ ΔΕΥΤΕΡΟΒΑΘΜΙΑΣ ΕΚΠΑΙΔΕΥΣΗΣ

Μαθητές, σχολικές μονάδες και διδακτικό προσωπικό κατά τη λήξη του σχολικού έτους 2009/10.

Από την Ελληνική Στατιστική Αρχή (ΕΛΣΤΑΤ) ανακοινώνονται στατιστικά στοιχεία για τη Δευτεροβάθμια Εκπαίδευση (Γυμνάσια - Γενικά Λύκεια), τα οποία αναφέρονται στη λήξη του σχολικού έτους 2009/10.

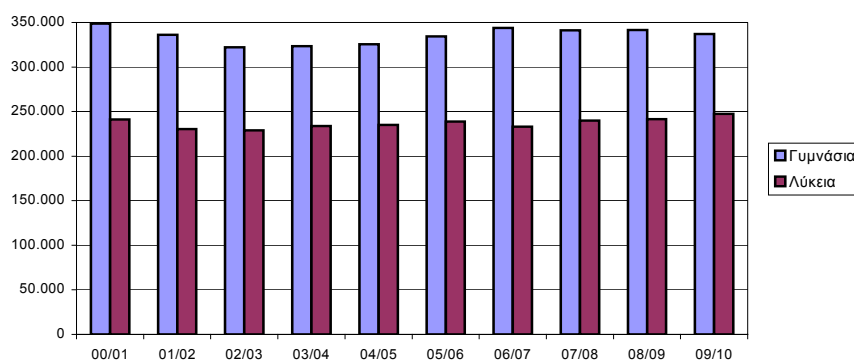
Από τους πίνακες που ακολουθούν προκύπτει ότι:

- Οι εγγεγραμμένοι μαθητές κατά το σχολικό έτος 2009/10, σε σχέση με το 2008/09, παρουσίασαν μείωση κατά 1,3% στα Γυμνάσια (Πίν. 1) και αύξηση κατά 2,4% στα Γενικά Λύκεια (Πίν. 3).
- Οι σχολικές μονάδες μειώθηκαν κατά 0,2% στα Γυμνάσια (Πίν. 2) και κατά 0,4% στα Γενικά Λύκεια (Πίν. 4).
- Το διδακτικό προσωπικό αυξήθηκε κατά 1,4% στα Γυμνάσια (Πίν. 2) και κατά 1,1% στα Γενικά Λύκεια (Πίν. 4).
- Η αναλογία μαθητών προς το διδακτικό προσωπικό το σχολικό έτος 2009/10 είναι 6,4 προς 1 στα Γυμνάσια (Πίν. 1 και 2) και 8 προς 1 για τα Γενικά Λύκεια (Πίν. 3 και 4), ενώ κατά το σχολικό έτος 2008/09 ήταν 6,6 προς 1 και 7,9 προς 1 αντίστοιχα.

Σύμφωνα με την έρευνα, κατά το σχολικό έτος 2009/10, η συγκέντρωση του σχολικού πληθυσμού στην Περιφέρεια Αττικής ανέρχεται σε ποσοστό 33,7% στα Γυμνάσια (Πίν. 1) και 35,1% στα Γενικά Λύκεια (Πίν. 3).

Στο παρακάτω γράφημα απεικονίζεται η εξέλιξη του σχολικού πληθυσμού Γυμνασίων και Γενικών Λυκείων τη δεκαετία 2000 - 2010.

Εξέλιξη του σχολικού πληθυσμού της Δευτ/θμιας Εκπαίδευσης
(ΓΥΜΝΑΣΙΑ - ΓΕΝΙΚΑ ΛΥΚΕΙΑ) τη δεκαετία 2000 - 2010



Πληροφορίες:

Δ/νση Κοινωνικών
Στατιστικών
Τμήμα Στατιστικών
Εκπαίδευσης
Μαρία Κρητικού
τηλ: 2131352782
Ευανθία Σταυράκη
τηλ: 2131352781
fax: 2131352780
e-mail:
kritikom@statistics.gr
stavrake@statistics.gr

Α΄ ΓΥΜΝΑΣΙΑ

**Πίνακας 1. Εγγεγραμμένοι και αποφοιτήσαντες μαθητές
κατά φορέα σχολικών μονάδων**

Φορέας σχολικών μονάδων	Σύνολο εγγεγραμμένων			Σύνολο αποφοιτησάντων		
	2008/09	2009/10	Μεταβολή%	2008/09	2009/10	Μεταβολή%
ΣΥΝΟΛΟ	341.315	336.938	-1,3	103.940	103.580	-0,3
ΔΗΜΟΣΙΕΣ	322.242	318.875	-1,0	97.855	97.637	-0,2
ΙΔΙΩΤΙΚΕΣ	19.073	18.063	-5,3	6.085	5.943	-2,3
κατά Περιφέρεια						
Περιφέρεια	Σύνολο εγγεγραμμένων			Σύνολο αποφοιτησάντων		
	2008/09	2009/10	Μεταβολή%	2008/09	2009/10	Μεταβολή%
ΣΥΝΟΛΟ	341.315	336.938	-1,3	103.940	103.580	-0,3
Ανατολική Μακεδονία και Θράκη	18.820	18.991	0,9	5.412	5.557	2,7
Κεντρική Μακεδονία	61.379	61.390	0,0	18.853	18.950	0,5
Δυτική Μακεδονία	9.311	9.235	-0,8	3.047	3.054	0,2
Θεσσαλία	23.024	22.544	-2,1	7.373	7.177	-2,7
Ήπειρος	9.845	9.735	-1,1	3.249	3.145	-3,2
Ιόνιοι Νήσοι	7.109	7.182	1,0	2.020	2.186	8,2
Δυτική Ελλάδα	22.531	21.710	-3,6	7.007	6.707	-4,3
Στερεά Ελλάδα	16.153	15.964	-1,2	5.137	4.981	-3,0
Πελοπόννησος	17.751	17.646	-0,6	5.393	5.558	3,1
Αττική	115.858	113.407	-2,1	34.902	34.787	-0,3
Βόρειο Αιγαίο	6.154	6.005	-2,4	2.015	1.877	-6,8
Νότιο Αιγαίο	11.564	11.314	-2,2	3.385	3.313	-2,1
Κρήτη	21.816	21.815	0,0	6.147	6.288	2,3

**Πίνακας 2. Σχολικές μονάδες και διδακτικό προσωπικό
κατά φορέα σχολικών μονάδων**

Φορέας σχολικών μονάδων	Σχολικές μονάδες			Διδακτικό προσωπικό		
	2008/09	2009/10	Μεταβολή%	2008/09	2009/10	Μεταβολή%
ΣΥΝΟΛΟ	1.968	1.965	-0,2	51.858	52.605	1,4
ΔΗΜΟΣΙΕΣ	1.859	1.860	0,1	49.335	50.208	1,8
ΙΔΙΩΤΙΚΕΣ	109	105	-3,7	2.523	2.397	-5,0
κατά Περιφέρεια						
Φορέας σχολικών μονάδων	Σχολικές μονάδες			Διδακτικό προσωπικό		
	2008/09	2009/10	Μεταβολή%	2008/09	2009/10	Μεταβολή%
ΣΥΝΟΛΟ	1.968	1.965	-0,2	51.858	52.605	1,4
Ανατολική Μακεδονία και Θράκη	104	105	1,0	2.593	2.817	8,6
Κεντρική Μακεδονία	315	318	1,0	8.213	8.391	2,2
Δυτική Μακεδονία	78	78	0,0	1.741	1.874	7,6
Θεσσαλία	149	146	-2,0	3.804	3.866	1,6
Ήπειρος	91	92	1,1	1.973	2.015	2,1
Ιόνιοι Νήσοι	51	51	0,0	1.417	1.576	11,2
Δυτική Ελλάδα	153	152	-0,7	3.896	3.798	-2,5
Στερεά Ελλάδα	124	125	0,8	3.046	3.020	-0,9
Πελοπόννησος	125	126	0,8	2.824	2.940	4,1
Αττική	533	525	-1,5	15.594	15.362	-1,5
Βόρειο Αιγαίο	51	52	2,0	1.408	1.332	-5,4
Νότιο Αιγαίο	87	86	-1,1	2.310	2.473	7,1
Κρήτη	107	109	1,9	3.039	3.141	3,4

Β΄ ΓΕΝΙΚΑ ΛΥΚΕΙΑ

**Πίνακας 3. Εγγεγραμμένοι και αποφοιτήσαντες μαθητές
κατά φορέα σχολικών μονάδων**

Φορέας σχολικών μονάδων	Σύνολο εγγεγραμμένων			Σύνολο αποφοιτησάντων		
	2008/09	2009/10	Μετα-βολή%	2008/09	2009/10	Μετα-βολή%
ΣΥΝΟΛΟ	241.598	247.441	2,4	70.672	77.258	9,3
ΔΗΜΟΣΙΕΣ	225.379	231.766	2,8	65.770	72.075	9,6
ΙΔΙΩΤΙΚΕΣ	16.219	15.675	-3,4	4.902	5.183	5,7
κατά Περιφέρεια						
Περιφέρεια	Σύνολο εγγεγραμμένων			Σύνολο αποφοιτησάντων		
	2008/09	2009/10	Μετα-βολή%	2008/09	2009/10	Μετα-βολή%
ΣΥΝΟΛΟ	241.598	247.441	2,4	70.672	77.258	9,3
Ανατολική Μακεδονία και Θράκη	11.958	12.462	4,2	3.426	3.828	11,7
Κεντρική Μακεδονία	42.017	44.161	5,1	12.091	13.601	12,5
Δυτική Μακεδονία	7.318	7.411	1,3	2.245	2.333	3,9
Θεσσαλία	16.673	16.991	1,9	5.158	5.448	5,6
Ήπειρος	7.777	7.994	2,8	2.275	2.508	10,2
Ιόνιοι Νήσοι	5.015	5.128	2,3	1.390	1.525	9,7
Δυτική Ελλάδα	15.681	16.259	3,7	4.556	5.074	11,4
Στερεά Ελλάδα	12.122	12.475	2,9	3.570	3.919	9,8
Πελοπόννησος	12.784	12.262	-4,1	3.657	3.959	8,3
Αττική	85.612	86.868	1,5	25.294	27.161	7,4
Βόρειο Αιγαίο	4.035	4.204	4,2	1.131	1.370	21,1
Νότιο Αιγαίο	6.841	7.143	4,4	1.910	2.200	15,2
Κρήτη	13.765	14.083	2,3	3.969	4.332	9,1

**Πίνακας 4. Σχολικές μονάδες και διδακτικό προσωπικό
κατά φορέα σχολικών μονάδων**

Φορέας σχολικών μονάδων	Σχολικές μονάδες			Διδακτικό προσωπικό		
	2008/09	2009/10	Μετα-βολή%	2008/09	2009/10	Μετα-βολή%
ΣΥΝΟΛΟ	1.367	1.361	-0,4	30.666	31.018	1,1
ΔΗΜΟΣΙΕΣ	1.264	1.265	0,1	28.739	29.197	1,6
ΙΔΙΩΤΙΚΕΣ	103	96	-6,8	1.927	1.821	-5,5
κατά Περιφέρεια						
Φορέας σχολικών μονάδων	Σχολικές μονάδες			Διδακτικό προσωπικό		
	2008/09	2009/10	Μετα-βολή%	2008/09	2009/10	Μετα-βολή%
ΣΥΝΟΛΟ	1.367	1.361	-0,4	30.666	31.018	1,1
Ανατολική Μακεδονία και Θράκη	62	62	0,0	1.492	1.448	-2,9
Κεντρική Μακεδονία	205	208	1,5	4.986	5.211	4,5
Δυτική Μακεδονία	36	36	0,0	1.002	1.010	0,8
Θεσσαλία	100	101	1,0	2.235	2.185	-2,2
Ήπειρος	54	54	0,0	1.073	1.115	3,9
Ιόνιοι Νήσοι	37	37	0,0	606	788	30,0
Δυτική Ελλάδα	100	99	-1,0	2.226	2.173	-2,4
Στερεά Ελλάδα	93	94	1,1	1.473	1.579	7,2
Πελοπόννησος	92	89	-3,3	1.575	1.535	-2,5
Αττική	411	404	-1,7	10.722	10.621	-0,9
Βόρειο Αιγαίο	40	40	0,0	671	651	-3,0
Νότιο Αιγαίο	64	65	1,6	786	826	5,1
Κρήτη	73	72	-1,4	1.819	1.876	3,1

ΕΠΕΞΗΓΗΜΑΤΙΚΕΣ ΣΗΜΕΙΩΣΕΙΣ

Έρευνα Δευτεροβάθμιας Εκπαίδευσης	Η Δευτεροβάθμια Εκπαίδευση περιλαμβάνει: <ul style="list-style-type: none">• τα Γυμνάσια και• τα Γενικά Λύκεια
Νομικό πλαίσιο	α) Κοινή απόφαση Υπουργών Εθνικής Οικονομίας και Εθνικής Παιδείας και Θρησκευμάτων αριθ.13534/7-5-62 (ΦΕΚ Β΄ 174/18-05-62) «Περί προγράμματος εργασιών της Υπηρεσίας Στατιστικής Υπουργείου Εθνικής Παιδείας και Θρησκευμάτων». β) Π.Δ. 226/2000 (ΦΕΚ 195 Α΄/8-9-2000) «Οργανισμός της Γενικής Γραμματείας Εθνικής Στατιστικής Υπηρεσίας της Ελλάδος». γ) Νόμος 3475/2006 (ΦΕΚ 146 Α΄/13-7-2006) «Οργάνωση και λειτουργία της δευτεροβάθμιας επαγγελματικής εκπαίδευσης και άλλες διατάξεις». δ) Νόμος 3832/2010 (ΦΕΚ 38 Α΄/9-3-2010) «Ελληνικό Στατιστικό Σύστημα (ΕΛΣΣ) Σύσταση της Ελληνικής Στατιστικής Αρχής (ΕΛΣΤΑΤ) ως Ανεξάρτητης Αρχής».
Περίοδος αναφοράς	Τα στοιχεία της έρευνας αναφέρονται στη λήξη του σχολικού έτους 2009/10, ενώ, παράλληλα, για λόγους συγκρισιμότητας δίνονται και τα στοιχεία λήξης του αμέσως προηγούμενου σχολικού έτους 2008/09.
Μεθοδολογία και κάλυψη	Η έρευνα είναι ετήσια γενική απογραφική και διενεργείται με τα ερωτηματολόγια ΣΕ-3 και ΣΕ-4. Διεξάγεται από την Ελληνική Στατιστική Αρχή (ΕΛΣΤΑΤ) σε όλες τις εκπαιδευτικές μονάδες της Χώρας.
Παραπομπές	Περισσότερες πληροφορίες, όπως πίνακες αποτελεσμάτων, δείγματα δελτίων - ερωτηματολογίων κλπ. σχετικά με την Έρευνα Δευτεροβάθμιας Εκπαίδευσης, μπορούν να αναζητηθούν στην ιστοσελίδα της Ελληνικής Στατιστικής Αρχής (ΕΛΣΤΑΤ) www.statistics.gr και στο Σύνδεσμο «Στατιστικά θέματα > Εκπαίδευση > Β΄θμια Εκπαίδευση > Γυμνάσια και Λύκεια».