



ΕΛΛΗΝΙΚΗ ΔΗΜΟΚΡΑΤΙΑ

ΥΠΟΥΡΓΕΙΟ ΟΙΚΟΝΟΜΙΑΣ & ΟΙΚΟΝΟΜΙΚΩΝ



ΓΕΝΙΚΗ ΓΡΑΜΜΑΤΕΙΑ
ΕΘΝΙΚΗΣ ΣΤΑΤΙΣΤΙΚΗΣ ΥΠΗΡΕΣΙΑΣ
ΤΗΣ ΕΛΛΑΔΟΣ

Πειραιάς, 9/12/08

ΔΕΛΤΙΟ ΤΥΠΟΥ

ΣΤΑΤΙΣΤΙΚΕΣ ΔΕΥΤΕΡΟΒΑΘΜΙΑΣ ΓΕΝΙΚΗΣ ΕΚΠΑΙΔΕΥΣΗΣ –ΓΥΜΝΑΣΙΩΝ ΚΑΙ ΕΝΙΑΙΩΝ Ή ΓΕΝΙΚΩΝ ΛΥΚΕΙΩΝ– ΣΧΟΛΙΚΟΥ ΕΤΟΥΣ 2006/07

Μαθητές, σχολικές μονάδες και διδακτικό προσωπικό

(Στοιχεία λήξης)

Η Γενική Γραμματεία Εθνικής Στατιστικής Υπηρεσίας της Ελλάδος ανακοινώνει στατιστικά στοιχεία που εμφανίζουν την εξέλιξη των τριών βασικών μεγεθών της Δευτεροβάθμιας Γενικής Εκπαίδευσης –μαθητές, σχολικές μονάδες και διδακτικό προσωπικό– κατά το σχολικό έτος 2006/07.

Η Δευτεροβάθμια Γενική Εκπαίδευση περιλαμβάνει, όπως είναι γνωστό, τα Γυμνάσια και τα Ενιαία ή Γενικά Λύκεια.

Τα στοιχεία προέρχονται από ετήσια γενική απογραφική έρευνα που διεξάγει η ΕΣΥΕ σε όλες τις εκπαιδευτικές μονάδες της Χώρας και αναφέρονται στη λήξη του σχολικού έτους 2006/07, ενώ παράλληλα, για λόγους συγκρισιμότητας, δίδονται και τα στοιχεία του αμέσως προηγούμενου έτους 2005/06.

Από τους πίνακες που ακολουθούν προκύπτουν τα εξής: α) ο σχολικός πληθυσμός κατά το σχολικό έτος 2006/07, σε σχέση με το 2005/06, παρουσιάζει αύξηση κατά 2,9% στα Γυμνάσια και μείωση 2,5% στα Ενιαία ή Γενικά Λύκεια, β) οι σχολικές μονάδες αυξήθηκαν κατά 0,6% στα Γυμνάσια και κατά 0,7% στα Ενιαία ή Γενικά Λύκεια, γ) το διδακτικό προσωπικό αυξήθηκε κατά 4,6% στα Γυμνάσια, ενώ μειώθηκε κατά 3,2% στα Ενιαία ή Γενικά Λύκεια, δ) η αναλογία μαθητών προς διδακτικό προσωπικό το 2005/06 ήταν 7,1 προς 1 για τα Γυμνάσια και 7,9 προς 1 για τα Ενιαία Λύκεια, ενώ το 2006/07 ήταν 7,0 προς 1 και 8 προς 1, αντίστοιχα, και ε) όσον αφορά στη συγκέντρωση του σχολικού πληθυσμού, σύμφωνα με την έρευνα, η Περιφέρεια Αττικής συγκέντρωσε, κατά το έτος 2006/07, το 34,3% στα Γυμνάσια και το 35,6% στα Γενικά Λύκεια.

Αναλυτικότερα, ο σχολικός πληθυσμός, οι σχολικές μονάδες, το διδακτικό προσωπικό και οι αποφοιτήσαντες της Δευτεροβάθμιας Γενικής Εκπαίδευσης –Γυμνασίων και Ενιαίων ή Γενικών Λυκείων– κατανέμονται ανά Περιφέρεια ως εξής:

Σημείωση: Από την έναρξη του σχολικού έτους 2006/07 τα Ενιαία Λύκεια μετονομάζονται σε Γενικά Λύκεια Ν.3475/2006, άρθρο 3.

ΔΕΥΤΕΡΟΒΑΘΜΙΑ ΓΕΝΙΚΗ ΕΚΠΑΙΔΕΥΣΗ

Α΄ ΓΥΜΝΑΣΙΑ

Πίνακας 1. Σχολικός πληθυσμός κατά τη λήξη των σχολικών ετών 2005/06 και 2006/07

α) Δημόσια και Ιδιωτικά

Φορέας	Σύνολο Ελλάδος			Άρρενες			Θήλειες		
	2005/06	2006/07	Μετα-βολή %	2005/06	2006/07	Μετα-βολή %	2005/06	2006/07	Μετα-βολή %
Σύνολο	334.235	343.765	2,9	174.869	180.060	3,0	159.366	163.705	2,7
Δημόσια	317.091	325.514	2,7	166.069	170.670	2,8	151.022	154.844	2,5
Ιδιωτικά	17.144	18.251	6,5	8.800	9.390	6,7	8.344	8.861	6,2
% Ιδιωτικά	5,1	5,3		5,0	5,2		5,2	5,4	

β) Κατανομή ανά Περιφέρεια

Περιφέρεια	Σύνολο Ελλάδος			Άρρενες			Θήλειες		
	2005/06	2006/07	Μετα-βολή %	2005/06	2006/07	Μετα-βολή %	2005/06	2006/07	Μετα-βολή %
Σύνολο	334.235	343.765	2,9	174.869	180.060	3,0	159.366	163.705	2,7
Ανατ. Μακεδονία και Θράκη	18.222	18.910	3,8	9.691	10.087	4,1	8.531	8.823	3,4
Κεντρική Μακεδονία	57.889	61.039	5,4	30.055	31.730	5,6	27.834	29.309	5,3
Δυτική Μακεδονία	9.086	9.371	3,1	4.704	4.791	1,8	4.382	4.580	4,5
Ήπειρος	9.895	10.125	2,3	5.225	5.376	2,9	4.670	4.749	1,7
Θεσσαλία	22.133	23.056	4,2	11.583	11.989	3,5	10.550	11.067	4,9
Ιόνιοι Νήσοι	6.967	7.050	1,2	3.701	3.764	1,7	3.266	3.286	0,6
Δυτική Ελλάς	22.366	22.802	1,9	11.820	11.941	1,0	10.546	10.861	3,0
Στερεά Ελλάς	16.355	16.593	1,5	8.507	8.709	2,4	7.848	7.884	0,5
Πελοπόννησος	17.694	17.935	1,4	9.199	9.374	1,9	8.495	8.561	0,8
Αττική	116.378	117.807	1,2	60.799	61.719	1,5	55.579	56.088	0,9
Βόρειο Αιγαίο	5.933	6.204	4,6	3.108	3.257	4,8	2.825	2.947	4,3
Νότιο Αιγαίο	10.543	11.261	6,8	5.473	5.873	7,3	5.070	5.388	6,3
Κρήτη	20.774	21.612	4,0	11.004	11.450	4,1	9.770	10.162	4,0

Πίνακας 2. Αποφοιτήσαντες μαθητές κατά τη λήξη των σχολικών ετών 2005/06 και 2006/07

α) Δημόσια και Ιδιωτικά

Φορέας	Σύνολο Ελλάδος			Άρρενες			Θήλειες		
	2005/06	2006/07	Μετα-βολή %	2005/06	2006/07	Μετα-βολή %	2005/06	2006/07	Μετα-βολή %
Σύνολο	93.686	103.486	10,5	47.214	52.266	10,7	46.472	51.220	10,2
Δημόσια	88.527	97.588	10,2	44.572	49.265	10,5	43.955	48.323	9,9
Ιδιωτικά	5.159	5.898	14,3	2.642	3.001	13,6	2.517	2.897	15,1
% Ιδιωτικά	5,5	5,7		5,6	5,7		5,4	5,7	

β) Κατανομή ανά Περιφέρεια

Περιφέρεια	Σύνολο Ελλάδος			Άρρενες			Θήλειες		
	2005/06	2006/07	Μετα-βολή %	2005/06	2006/07	Μετα-βολή %	2005/06	2006/07	Μετα-βολή %
Σύνολο	93.686	103.486	10,5	47.214	52.266	10,7	46.472	51.220	10,2
Ανατ. Μακεδονία και Θράκη	4.756	5.468	15,0	2.430	2.805	15,4	2.326	2.663	14,5
Κεντρική Μακεδονία	16.022	17.987	12,3	8.085	8.983	11,1	7.937	9.004	13,4
Δυτική Μακεδονία	2.796	3.015	7,8	1.461	1.527	4,5	1.335	1.488	11,5
Ήπειρος	3.034	3.290	8,4	1.556	1.743	12,0	1.478	1.547	4,7
Θεσσαλία	6.678	7.267	8,8	3.424	3.667	7,1	3.254	3.600	10,6
Ιόνιοι Νήσοι	1.834	2.061	12,4	905	1.057	16,8	929	1.004	8,1
Δυτική Ελλάς	6.330	6.969	10,1	3.225	3.524	9,3	3.105	3.445	11,0
Στερεά Ελλάς	4.841	5.221	7,8	2.425	2.676	10,4	2.416	2.545	5,3
Πελοπόννησος	5.084	5.580	9,8	2.551	2.805	10,0	2.533	2.775	9,6
Αττική	32.333	35.454	9,7	16.146	17.926	11,0	16.187	17.528	8,3
Βόρειο Αιγαίο	1.717	1.954	13,8	900	986	9,6	817	968	18,5
Νότιο Αιγαίο	2.807	3.128	11,4	1.398	1.548	10,7	1.409	1.580	12,1
Κρήτη	5.454	6.092	11,7	2.708	3.019	11,5	2.746	3.073	11,9

Πίνακας 3. Σχολικές μονάδες κατά τη λήξη των σχολικών ετών 2005/06 και 2006/07

α) Δημόσια και Ιδιωτικά

Φορέας	2005/06	2006/07	Μετα-βολή %
Σύνολο	1.946	1.958	0,6
Δημόσια	1.834	1.847	0,7
Ιδιωτικά	112	111	-0,9
<i>% Ιδιωτικά</i>	5,8	5,7	

β) Κατανομή ανά Περιφέρεια

Περιφέρεια	2005/06	2006/07	Μετα-βολή %
Σύνολο	1.946	1.958	0,6
Ανατ. Μακεδονία και Θράκη	103	105	1,9
Κεντρική Μακεδονία	310	312	0,6
Δυτική Μακεδονία	77	78	1,3
Ήπειρος	90	89	-1,1
Θεσσαλία	148	151	2,0
Ιόνιοι Νήσοι	51	51	0,0
Δυτική Ελλάς	151	152	0,7
Στερεά Ελλάς	124	124	0,0
Πελοπόννησος	126	123	-2,4
Αττική	527	529	0,4
Βόρειο Αιγαίο	50	51	2,0
Νότιο Αιγαίο	82	85	3,7
Κρήτη	107	108	0,9

Πίνακας 4. Διδακτικό προσωπικό κατά τη λήξη των σχολικών ετών 2005/06 και 2006/07

α) Δημόσια και Ιδιωτικά

Φορέας	Σύνολο Ελλάδος			Άρρενες			Θήλειες		
	2005/06	2006/07	Μετα-βολή %	2005/06	2006/07	Μετα-βολή %	2005/06	2006/07	Μετα-βολή %
Σύνολο	46.923	49.101	4,6	16.224	16.937	4,4	30.699	32.164	4,8
Δημόσια	44.477	46.606	4,8	15.330	16.059	4,8	29.147	30.547	4,8
Ιδιωτικά	2.446	2.495	2,0	894	878	-1,8	1.552	1.617	4,2
<i>% Ιδιωτικά</i>	5,2	5,1		5,5	5,2		5,1	5,0	

β) Κατανομή ανά Περιφέρεια

Περιφέρεια	Σύνολο Ελλάδος			Άρρενες			Θήλειες		
	2005/06	2006/07	Μετα-βολή %	2005/06	2006/07	Μετα-βολή %	2005/06	2006/07	Μετα-βολή %
Σύνολο	46.923	49.101	4,6	16.224	16.937	4,4	30.699	32.164	4,8
Ανατ. Μακεδονία και Θράκη	2.547	2.577	1,2	946	932	-1,5	1.601	1.645	2,7
Κεντρική Μακεδονία	7.593	7.858	3,5	2.704	2.774	2,6	4.889	5.084	4,0
Δυτική Μακεδονία	1.647	1.720	4,4	592	623	5,2	1.055	1.097	4,0
Ήπειρος	1.691	1.890	11,8	611	689	12,8	1.080	1.201	11,2
Θεσσαλία	3.443	3.621	5,2	1.229	1.313	6,8	2.214	2.308	4,2
Ιόνιοι Νήσοι	1.300	1.307	0,5	497	478	-3,8	803	829	3,2
Δυτική Ελλάς	3.481	3.606	3,6	1.210	1.269	4,9	2.271	2.337	2,9
Στερεά Ελλάς	2.613	2.842	8,8	1.002	1.080	7,8	1.611	1.762	9,4
Πελοπόννησος	2.665	2.677	0,5	950	941	-0,9	1.715	1.736	1,2
Αττική	14.375	14.801	3,0	4.393	4.554	3,7	9.982	10.247	2,7
Βόρειο Αιγαίο	1.114	1.304	17,1	438	496	13,2	676	808	19,5
Νότιο Αιγαίο	1.802	2.051	13,8	680	760	11,8	1.122	1.291	15,1
Κρήτη	2.652	2.847	7,4	972	1.028	5,8	1.680	1.819	8,3

Β' ΕΝΙΑΙΑ Ή ΓΕΝΙΚΑ ΛΥΚΕΙΑ

Πίνακας 1. Σχολικός πληθυσμός κατά τη λήξη των σχολικών ετών 2005/06 και 2006/07

α) Δημόσια και Ιδιωτικά

Φορέας	Σύνολο Ελλάδος			Άρρενες			Θήλεις		
	2005/06	2006/07	Μετα-βολή %	2005/06	2006/07	Μετα-βολή %	2005/06	2006/07	Μετα-βολή %
Σύνολο	238.975	232.926	-2,5	110.947	107.982	-2,7	128.028	124.944	-2,4
Δημόσια	222.519	217.101	-2,4	102.785	100.132	-2,6	119.734	116.969	-2,3
Ιδιωτικά	16.456	15.825	-3,8	8.162	7.850	-3,8	8.294	7.975	-3,8
<i>% Ιδιωτικά</i>	<i>6,9</i>	<i>6,8</i>		<i>7,4</i>	<i>7,3</i>		<i>6,5</i>	<i>6,4</i>	

β) Κατανομή ανά Περιφέρεια

Περιφέρεια	Σύνολο Ελλάδος			Άρρενες			Θήλεις		
	2005/06	2006/07	Μετα-βολή %	2005/06	2006/07	Μετα-βολή %	2005/06	2006/07	Μετα-βολή %
Σύνολο	238.975	232.926	-2,5	110.947	107.982	-2,7	128.028	124.944	-2,4
Ανατ. Μακεδονία και Θράκη	11.110	11.327	2,0	5.079	5.089	0,2	6.031	6.238	3,4
Κεντρική Μακεδονία	41.313	40.119	-2,9	19.063	18.550	-2,7	22.250	21.569	-3,1
Δυτική Μακεδονία	7.722	7.347	-4,9	3.592	3.426	-4,6	4.130	3.921	-5,1
Ήπειρος	7.785	7.323	-5,9	3.659	3.467	-5,2	4.126	3.856	-6,5
Θεσσαλία	16.969	16.640	-1,9	7.709	7.596	-1,5	9.260	9.044	-2,3
Ιόνιοι Νήσοι	5.007	4.860	-2,9	2.254	2.181	-3,2	2.753	2.679	-2,7
Δυτική Ελλάς	15.672	15.182	-3,1	7.229	6.972	-3,6	8.443	8.210	-2,8
Στερεά Ελλάς	11.670	11.355	-2,7	5.372	5.113	-4,8	6.298	6.242	-0,9
Πελοπόννησος	12.777	12.298	-3,7	5.888	5.621	-4,5	6.889	6.677	-3,1
Αττική	84.978	82.932	-2,4	40.393	39.343	-2,6	44.585	43.589	-2,2
Βόρειο Αιγαίο	3.806	3.775	-0,8	1.696	1.732	2,1	2.110	2.043	-3,2
Νότιο Αιγαίο	6.469	6.423	-0,7	2.904	2.942	1,3	3.565	3.481	-2,4
Κρήτη	13.697	13.345	-2,6	6.109	5.950	-2,6	7.588	7.395	-2,5

Πίνακας 2. Αποφοιτήσαντες μαθητές κατά τη λήξη των σχολικών ετών 2005/06 και 2006/07

α) Δημόσια και Ιδιωτικά

Φορέας	Σύνολο Ελλάδος			Άρρενες			Θήλεις		
	2005/06	2006/07	Μετα-βολή %	2005/06	2006/07	Μετα-βολή %	2005/06	2006/07	Μετα-βολή %
Σύνολο	78.543	73.235	-6,8	36.144	33.356	-7,7	42.399	39.879	-5,9
Δημόσια	72.913	68.004	-6,7	33.330	30.788	-7,6	39.583	37.216	-6,0
Ιδιωτικά	5.630	5.231	-7,1	2.814	2.568	-8,7	2.816	2.663	-5,4
<i>% Ιδιωτικά</i>	<i>7,2</i>	<i>7,1</i>		<i>7,8</i>	<i>7,7</i>		<i>6,6</i>	<i>6,7</i>	

β) Κατανομή ανά Περιφέρεια

Περιφέρεια	Σύνολο Ελλάδος			Άρρενες			Θήλεις		
	2005/06	2006/07	Μετα-βολή %	2005/06	2006/07	Μετα-βολή %	2005/06	2006/07	Μετα-βολή %
Σύνολο	78.543	73.235	-6,8	36.144	33.356	-7,7	42.399	39.879	-5,9
Ανατ. Μακεδονία και Θράκη	3.613	3.472	-3,9	1.690	1.527	-9,6	1.923	1.945	1,1
Κεντρική Μακεδονία	13.438	12.715	-5,4	6.174	5.706	-7,6	7.264	7.009	-3,5
Δυτική Μακεδονία	2.708	2.415	-10,8	1.260	1.098	-12,9	1.448	1.317	-9,0
Ήπειρος	2.605	2.243	-13,9	1.188	1.059	-10,9	1.417	1.184	-16,4
Θεσσαλία	5.695	5.329	-6,4	2.562	2.393	-6,6	3.133	2.936	-6,3
Ιόνιοι Νήσοι	1.602	1.479	-7,7	728	649	-10,9	874	830	-5,0
Δυτική Ελλάς	5.123	4.845	-5,4	2.311	2.231	-3,5	2.812	2.614	-7,0
Στερεά Ελλάς	3.846	3.584	-6,8	1.792	1.635	-8,8	2.054	1.949	-5,1
Πελοπόννησος	4.244	3.950	-6,9	1.945	1.771	-8,9	2.299	2.179	-5,2
Αττική	27.973	26.013	-7,0	13.120	12.149	-7,4	14.853	13.864	-6,7
Βόρειο Αιγαίο	1.254	1.189	-5,2	550	523	-4,9	704	666	-5,4
Νότιο Αιγαίο	2.001	1.912	-4,4	848	851	0,4	1.153	1.061	-8,0
Κρήτη	4.441	4.089	-7,9	1.976	1.764	-10,7	2.465	2.325	-5,7

Πίνακας 3. Σχολικές μονάδες κατά τη λήξη των σχολικών ετών 2005/06 και 2006/07

α) Δημόσια και Ιδιωτικά

Φορέας	2005/06	2006/07	Μετα-βολή %
Σύνολο	1.352	1.361	0,7
Δημόσια	1.246	1.252	0,5
Ιδιωτικά	106	109	2,8
<i>% Ιδιωτικά</i>	<i>7,8</i>	<i>8,0</i>	

β) Κατανομή ανά Περιφέρεια

Περιφέρεια	2005/06	2006/07	Μετα-βολή %
Σύνολο	1.352	1.361	0,7
Ανατ. Μακεδονία και Θράκη	59	60	1,7
Κεντρική Μακεδονία	201	200	-0,5
Δυτική Μακεδονία	35	36	2,9
Ήπειρος	53	53	0,0
Θεσσαλία	102	103	1,0
Ιόνιοι Νήσοι	37	37	0,0
Δυτική Ελλάς	97	99	2,1
Στερεά Ελλάς	91	90	-1,1
Πελοπόννησος	94	94	0,0
Αττική	410	416	1,5
Βόρειο Αιγαίο	39	39	0,0
Νότιο Αιγαίο	63	63	0,0
Κρήτη	71	71	0,0

Πίνακας 4. Διδακτικό προσωπικό κατά τη λήξη των σχολικών ετών 2005/06 και 2006/07

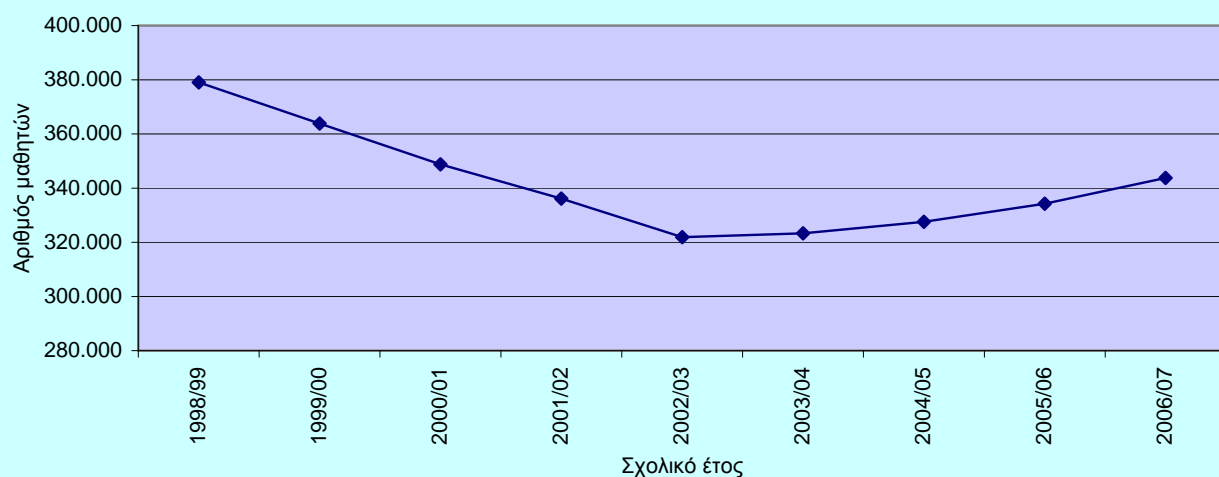
α) Δημόσια και Ιδιωτικά

Φορέας	Σύνολο Ελλάδος			Άρρενες			Θήλεις		
	2005/06	2006/07	Μετα-βολή %	2005/06	2006/07	Μετα-βολή %	2005/06	2006/07	Μετα-βολή %
Σύνολο	30.129	29.166	-3,2	14.770	14.383	-2,6	15.359	14.783	-3,8
Δημόσια	27.957	27.063	-3,2	13.581	13.197	-2,8	14.376	13.866	-3,5
Ιδιωτικά	2.172	2.103	-3,2	1.189	1.186	-0,3	983	917	-6,7
<i>% Ιδιωτικά</i>	<i>7,2</i>	<i>7,2</i>		<i>8,1</i>	<i>8,2</i>		<i>6,4</i>	<i>6,2</i>	

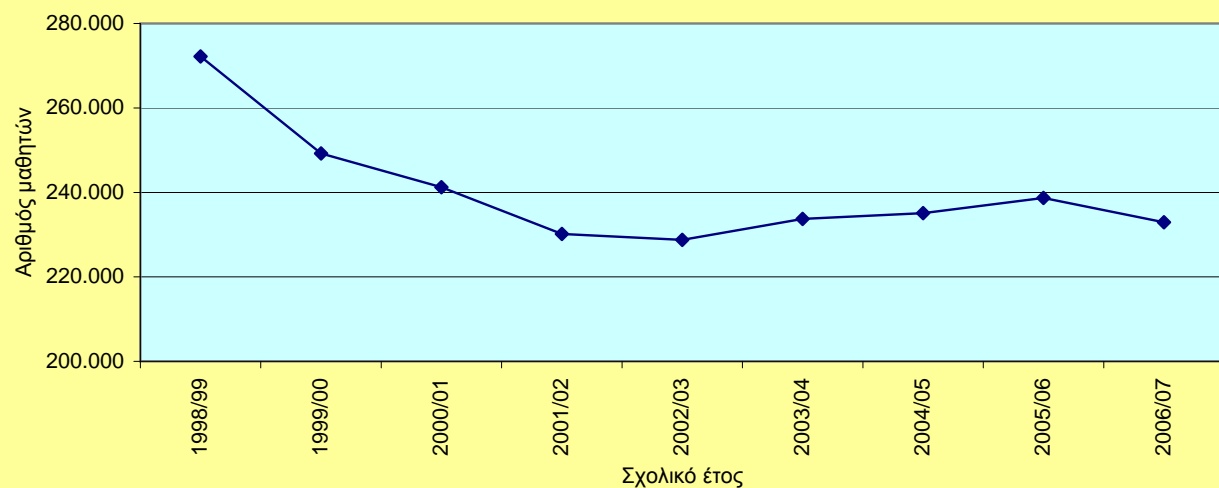
β) Κατανομή ανά Περιφέρεια

Περιφέρεια	Σύνολο Ελλάδος			Άρρενες			Θήλεις		
	2005/06	2006/07	Μετα-βολή %	2005/06	2006/07	Μετα-βολή %	2005/06	2006/07	Μετα-βολή %
Σύνολο	30.129	29.166	-3,2	14.770	14.383	-2,6	15.359	14.783	-3,8
Ανατ. Μακεδονία και Θράκη	1.255	1.291	2,9	610	623	2,1	645	668	3,6
Κεντρική Μακεδονία	4.854	4.756	-2,0	2.399	2.360	-1,6	2.455	2.396	-2,4
Δυτική Μακεδονία	990	980	-1,0	488	484	-0,8	502	496	-1,2
Ήπειρος	1.059	944	-10,9	570	510	-10,5	489	434	-11,2
Θεσσαλία	2.182	2.085	-4,4	1.144	1.103	-3,6	1.038	982	-5,4
Ιόνιοι Νήσοι	583	572	-1,9	301	299	-0,7	282	273	-3,2
Δυτική Ελλάς	2.176	2.055	-5,6	1.144	1.043	-8,8	1.032	1.012	-1,9
Στερεά Ελλάς	1.526	1.340	-12,2	768	690	-10,2	758	650	-14,2
Πελοπόννησος	1.669	1.642	-1,6	810	807	-0,4	859	835	-2,8
Αττική	10.515	10.353	-1,5	4.931	4.937	0,1	5.584	5.416	-3,0
Βόρειο Αιγαίο	631	611	-3,2	325	302	-7,1	306	309	1,0
Νότιο Αιγαίο	936	759	-18,9	454	394	-13,2	482	365	-24,3
Κρήτη	1.753	1.778	1,4	826	831	0,6	927	947	2,2

Εξέλιξη του σχολικού πληθυσμού των γυμνασίων: 1998/99 – 2006/07



Εξέλιξη του σχολικού πληθυσμού των ενιαίων ή γενικών λυκείων: 1998/99 – 2006/07



Αρμόδιες: Μ. Κρητικού
Ε. Σταυράκη
Τηλ.: 210 4852781-2
Fax: 210 4852780