



ΕΛΛΗΝΙΚΗ ΔΗΜΟΚΡΑΤΙΑ

ΕΛΛΗΝΙΚΗ ΣΤΑΤΙΣΤΙΚΗ ΑΡΧΗ

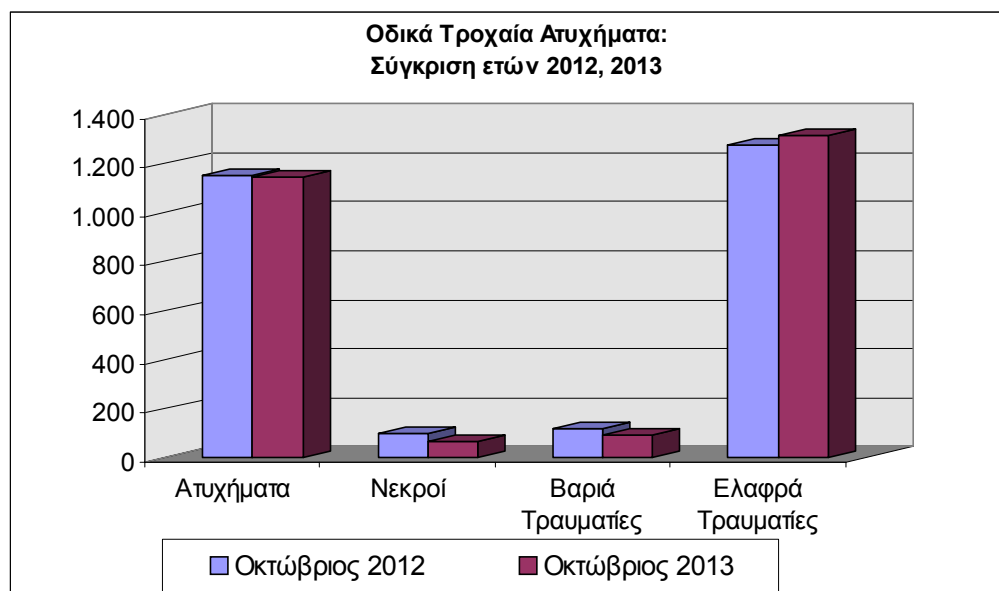
Πειραιάς, 31 Δεκεμβρίου 2013

## ΔΕΛΤΙΟ ΤΥΠΟΥ

### ΟΔΙΚΑ ΤΡΟΧΑΙΑ ΑΤΥΧΗΜΑΤΑ: Οκτώβριος 2013

Κατά το μήνα Οκτώβριο του έτους 2013, τα Οδικά Τροχαία Ατυχήματα, που συνέβησαν σε ολόκληρη τη Χώρα και προκάλεσαν το θάνατο ή τον τραυματισμό ατόμων, μειώθηκαν κατά 0,5% σε σύγκριση με τον αντίστοιχο μήνα του 2012, (1.145 τον Οκτώβριο του 2013 έναντι 1.151 τον Οκτώβριο του 2012).

Από τα παθόντα πρόσωπα των οδικών τροχαίων ατυχημάτων, κατεγράφησαν 69 νεκροί, 93 βαριά τραυματίες και 1.315 ελαφρά τραυματίες, έναντι 97 νεκρών, 118 βαριά τραυματιών και 1.276 ελαφρά τραυματιών, τον Οκτώβριο του 2012, παρουσιάζοντας μείωση κατά 28,9% σε νεκρούς, 21,2% σε βαριά τραυματίες και αύξηση κατά 3,1% σε ελαφρά τραυματίες.



Πληροφορίες:  
Δ/ση Κοινωνικών Στ/κών  
Τμήμα Στ/κών Δικαιοσύνης  
& Δημόσιας Τάξης

Κ. Θεοδωράκη  
Τηλ. : 213 1352771  
Fax : 213 1352764

Πίνακας 1. Οδικά τροχαία ατυχήματα και παθόντα πρόσωπα, κατά περιφέρεια και νομό.  
Οκτώβριος 2012 και 2013

ΜΗΝΑΣ ΑΝΑΦΟΡΑΣ: ΟΚΤΩΒΡΙΟΣ												
Περιφέρεια και Νομός	Ατυχήματα			Νεκροί			Βαριά Τραυματίες			Ελαφρά Τραυματίες		
	2012	2013	%	2012	2013	%	2012	2013	%	2012	2013	%
<b>Σύνολο Ελλάδος</b>	<b>1.151</b>	<b>1.145</b>	<b>-0,5%</b>	<b>97</b>	<b>69</b>	<b>-28,9%</b>	<b>118</b>	<b>93</b>	<b>-21,2%</b>	<b>1.276</b>	<b>1.315</b>	<b>3,1%</b>
<b>Ανατολική Μακεδονία &amp; Θράκη</b>	<b>48</b>	<b>37</b>	<b>-22,9%</b>	<b>4</b>	<b>6</b>	<b>50,0%</b>	<b>11</b>	<b>5</b>	<b>-54,5%</b>	<b>41</b>	<b>39</b>	<b>-4,9%</b>
Δράμας	6	5	-16,7%	0	1		2	0		5	5	
Εβρου	10	7	-30,0%	0	0		1	0		12	10	
Καβάλας	11	9	-18,2%	1	2		5	3		5	6	
Ξάνθης	13	9	-30,8%	3	2		1	0		13	9	
Ροδόπης	8	7	-12,5%	0	1		2	2		6	9	
<b>Κεντρική Μακεδονία</b>	<b>207</b>	<b>236</b>	<b>14,0%</b>	<b>18</b>	<b>8</b>	<b>-55,6%</b>	<b>11</b>	<b>5</b>	<b>-54,5%</b>	<b>241</b>	<b>293</b>	<b>21,6%</b>
Ημαθίας	9	4	-55,6%	2	0		0	0		11	7	
Θεσσαλονίκης	169	205	21,3%	11	4		5	3		205	257	
Κιλκίς	5	6	20,0%	0	1		0	0		7	5	
Πέλλης	2	5	150,0%	0	2		0	0		2	4	
Πιερίας	5	2	-60,0%	1	0		1	1		5	1	
Σερρών	10	10	0,0%	3	1		2	1		6	10	
Χαλκιδικής	7	4	-42,9%	1	0		3	0		5	9	
<b>Δυτική Μακεδονία</b>	<b>14</b>	<b>4</b>	<b>-71,4%</b>	<b>1</b>	<b>1</b>	<b>0,0%</b>	<b>0</b>	<b>0</b>	<b>0,0%</b>	<b>16</b>	<b>6</b>	<b>-62,5%</b>
Γρεβενών	2	0	-100,0%	0	0		0	0		2	0	
Καστοριάς	0	1	-	0	0		0	0		0	2	
Κοζάνης	11	3	-72,7%	1	1		0	0		13	4	
Φλωρίνης	1	0	-100,0%	0	0		0	0		1	0	
<b>Ήπειρος</b>	<b>18</b>	<b>10</b>	<b>-44,4%</b>	<b>2</b>	<b>6</b>	<b>200,0%</b>	<b>9</b>	<b>5</b>	<b>-44,4%</b>	<b>25</b>	<b>8</b>	<b>-68,0%</b>
Άρτης	2	2	0,0%	0	0		1	1		7	2	
Θεσπρωτίας	7	2	-71,4%	0	0		5	0		4	3	
Ιωαννίνων	7	3	-57,1%	2	3		2	3		9	2	
Πρεβέζης	2	3	50,0%	0	3		1	1		5	1	
<b>Θεσσαλία</b>	<b>37</b>	<b>28</b>	<b>-24,3%</b>	<b>8</b>	<b>4</b>	<b>-50,0%</b>	<b>10</b>	<b>6</b>	<b>-40,0%</b>	<b>33</b>	<b>37</b>	<b>12,1%</b>
Καρδίτσας	7	13	85,7%	3	1		1	3		8	11	
Λαρίσης	10	9	-10,0%	2	1		3	2		7	14	
Μαγνησίας	9	3	-66,7%	0	0		4	1		7	11	
Τρικάλων	11	3	-72,7%	3	2		2	0		11	1	
<b>Ιόνιοι Νήσοι</b>	<b>20</b>	<b>12</b>	<b>-40,0%</b>	<b>5</b>	<b>4</b>	<b>-20,0%</b>	<b>2</b>	<b>3</b>	<b>50,0%</b>	<b>17</b>	<b>7</b>	<b>-58,8%</b>
Ζακύνθου	4	0	-100,0%	1	0		2	0		1	0	
Κερκύρας	11	7	-36,4%	4	2		0	3		9	4	
Κεφαλληνίας	2	2	0,0%	0	0		0	0		4	2	
Λευκάδος	3	3	0,0%	0	2		0	0		3	1	

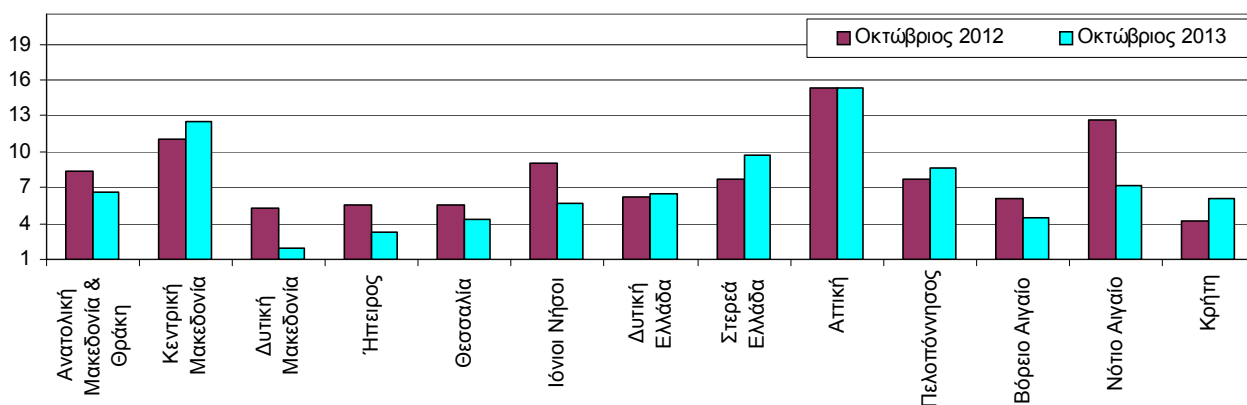
Πίνακας 1. Συνέχεια

Περιφέρεια και Νομός	Ατυχήματα			Νεκροί			Βαριά Τραυματίες			Ελαφρά Τραυματίες		
	2012	2013	%	2012	2013	%	2012	2013	%	2012	2013	%
<b>Δυτική Ελλάδα</b>	<b>42</b>	<b>44</b>	<b>4,8%</b>	<b>3</b>	<b>4</b>	<b>33,3%</b>	<b>10</b>	<b>9</b>	<b>-10,0%</b>	<b>45</b>	<b>51</b>	<b>13,3%</b>
Αιτωλίας και Ακαρνανίας	16	19	18,8%	1	3		4	5		22	20	
Αχαΐας	16	14	-12,5%	0	0		3	3		16	16	
Ηλείας	10	11	10,0%	2	1		3	1		7	15	
<b>Στερεά Ελλάδα</b>	<b>40</b>	<b>51</b>	<b>27,5%</b>	<b>7</b>	<b>9</b>	<b>28,6%</b>	<b>2</b>	<b>6</b>	<b>200,0%</b>	<b>41</b>	<b>61</b>	<b>48,8%</b>
Βοιωτίας	10	12	20,0%	2	3		0	1		12	17	
Εύβοιας	15	15	0,0%	3	4		0	0		15	21	
Ευρυτανίας	0	2	-	0	0		0	2		0	0	
Φθιώτιδας	11	15	36,4%	2	1		2	3		10	15	
Φωκίδας	4	7	75,0%	0	1		0	0		4	8	
<b>Αττική</b>	<b>611</b>	<b>612</b>	<b>0,2%</b>	<b>31</b>	<b>13</b>	<b>-58,1%</b>	<b>37</b>	<b>33</b>	<b>-10,8%</b>	<b>706</b>	<b>701</b>	<b>-0,7%</b>
<b>Πελοπόννησος</b>	<b>42</b>	<b>48</b>	<b>14,3%</b>	<b>4</b>	<b>2</b>	<b>-50,0%</b>	<b>5</b>	<b>9</b>	<b>80,0%</b>	<b>48</b>	<b>48</b>	<b>0,0%</b>
Αργολίδος	10	5	-50,0%	0	0		1	1		9	6	
Αρκαδίας	6	9	50,0%	0	0		0	3		9	8	
Κορινθίας	12	18	50,0%	2	2		2	3		14	17	
Λακωνίας	8	4	-50,0%	1	0		1	1		8	4	
Μεσσηνίας	6	12	100,0%	1	0		1	1		8	13	
<b>Βόρειο Αιγαίο</b>	<b>11</b>	<b>8</b>	<b>-27,3%</b>	<b>0</b>	<b>2</b>	<b>-</b>	<b>3</b>	<b>2</b>	<b>-33,3%</b>	<b>11</b>	<b>5</b>	<b>-54,5%</b>
Λέσβου	8	3	-62,5%	0	0		2	1		9	2	
Σάμου	0	2	-	0	2		0	0		0	0	
Χίου	3	3	0,0%	0	0		1	1		2	3	
<b>Νότιο Αιγαίο</b>	<b>38</b>	<b>21</b>	<b>-44,7%</b>	<b>10</b>	<b>2</b>	<b>-80,0%</b>	<b>10</b>	<b>6</b>	<b>-40,0%</b>	<b>33</b>	<b>21</b>	<b>-36,4%</b>
Δωδεκανήσου	28	10	-64,3%	6	2		8	3		25	9	
Κυκλάδων	10	11	10,0%	4	0		2	3		8	12	
<b>Κρήτη</b>	<b>23</b>	<b>34</b>	<b>47,8%</b>	<b>4</b>	<b>8</b>	<b>100,0%</b>	<b>8</b>	<b>4</b>	<b>-50,0%</b>	<b>19</b>	<b>38</b>	<b>100,0%</b>
Ηρακλείου	9	12	33,3%	1	0		4	3		10	15	
Λασιθίου	0	4	-	0	2		0	1		0	1	
Ρεθύμνης	2	4	100,0%	0	1		1	0		1	3	
Χανίων	12	14	16,7%	3	5		3	0		8	19	

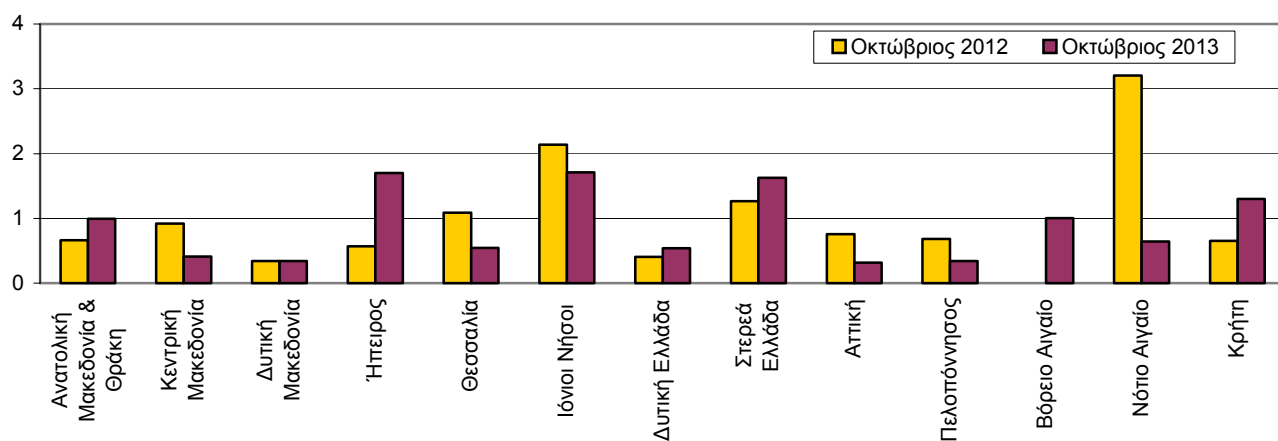
Πίνακας 2. Οδικά τροχαία ατυχήματα και παθόντα από αυτά πρόσωπα για το διάστημα Ιανουαρίου - Οκτωβρίου, των ετών 2011, 2012, 2013.

Χρονική Περίοδος:	Ιανουάριος - Οκτώβριος			Ποσοστό Μεταβολής	
	2011	2012	2013	2012/2011	2013/2012
<b>Ατυχήματα</b>	11.472	10.295	10.170	-10,3	-1,2
<b>Νεκροί</b>	910	839	739	-7,8	-11,9
<b>Τραυματίες Βαριά</b>	1.424	1.218	1.134	-14,5	-6,9
<b>Τραυματίες Ελαφρά</b>	12.628	11.590	11.435	-8,2	-1,3
<b>Σύνολο Τραυματιών</b>	14.052	12.808	12.569	-8,9	-1,9

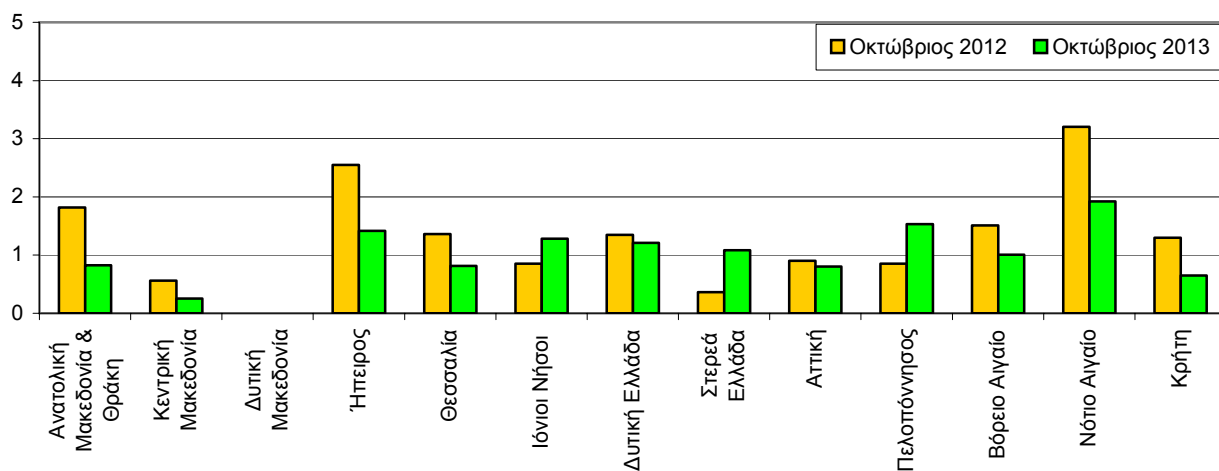
**Γράφημα 1: Ατυχήματα ανά 100.000 κατοίκους**



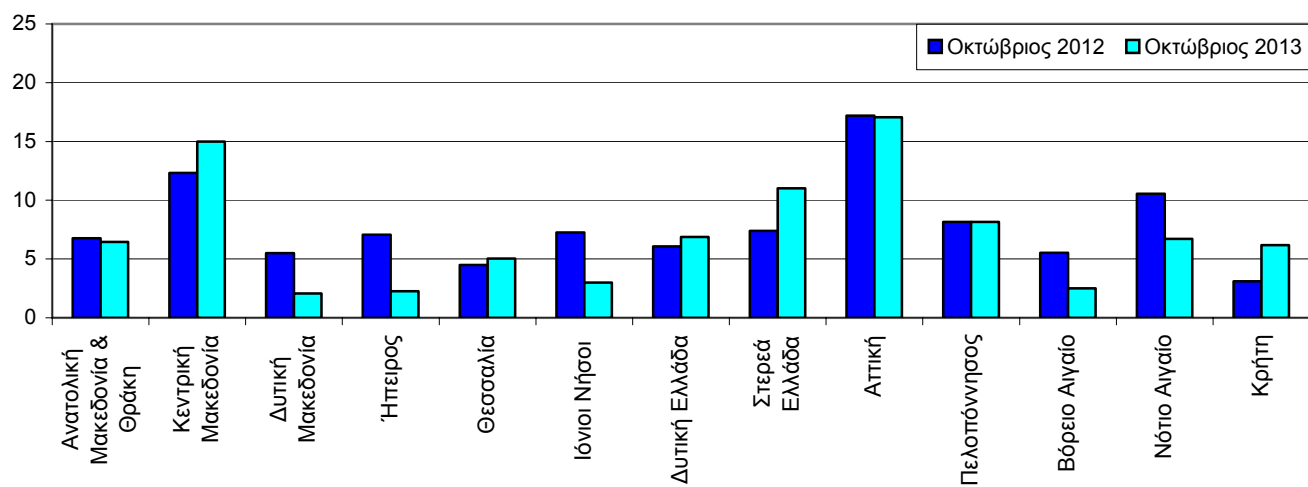
**Γράφημα 2: Νεκροί ανά 100.000 κατοίκους**



**Γράφημα 3: Βαριά τραυματίες ανά 100.000 κατοίκους**



Γράφημα 4: Ελαφρά τραυματίες ανά 100.000 κατοίκους



## ΕΠΕΞΗΓΗΜΑΤΙΚΕΣ ΣΗΜΕΙΩΣΕΙΣ

<b>Έρευνα Οδικών Τροχαίων Ατυχημάτων</b>	<p>Η έρευνα οδικών τροχαίων ατυχημάτων διενεργείται σε μηνιαία βάση και παρακολουθεί κατά Νομό, για κάθε μήνα χωριστά τον αριθμό των οδικών τροχαίων ατυχημάτων κατά βαρύτητα (θανατηφόρα και/ή με τραυματισμούς) και τον αριθμό των παθόντων ατόμων κατά κατηγορία αυτών (οδηγοί, μεταφερόμενοι, πεζοί). Σε ετήσια βάση, γίνεται ευρύτερη ανάλυση των ατυχημάτων. Αρμόδιες για τη συμπλήρωση των Δελτίων Οδικών Τροχαίων Ατυχημάτων (Δ.Ο.Τ.Α.) είναι οι Αστυνομικές και Λιμενικές Αρχές ολόκληρης της χώρας.</p> <p>Το κατώτερο επίπεδο ανάλυσης του τόπου που συνέβη ένα οδικό τροχαίο ατύχημα είναι ο οικισμός που περιγράφεται με 8ψήφιο γεωγραφικό κωδικό. Η περιοδικότητα συλλογής των στοιχείων είναι μηνιαία. Κυριότερες μεταβλητές είναι: Τύπος ατυχήματος, είδος οδού, παθόντες, συνθήκες οδοστρώματος και τύπος οδού.</p>
<b>Νομικό πλαίσιο</b>	Νομοθετική βάση της έρευνας οδικών τροχαίων ατυχημάτων είναι η Απόφαση 704/93 της Ευρωπαϊκής Ένωσης.
<b>Περίοδος Αναφοράς</b>	Αναφέρεται στο χρονικό διάστημα από 01.10.2013 έως και 31.10.2013
<b>Διάθεση αποτελεσμάτων</b>	α. Προσωρινά 2 μήνες μετά το ατύχημα β. Οριστικά 1 έτος μετά το έτος αναφοράς
<b>Ορισμοί</b>	<p><b>Οδικό τροχαίο ατύχημα (με σωματικές βλάβες)</b> θεωρείται το συμβάν που γίνεται στους δρόμους ή στις πλατείες, που είναι ελεύθερες στη δημόσια χρήση (όχι σε αυλές, βιομηχανικούς χώρους, αμαξοστάσια των επιχειρήσεων μεταφορών κλπ.), με συμμετοχή σε αυτό ενός ή περισσότερων οχημάτων, από τα οποία το ένα τουλάχιστον βρισκόταν σε κίνηση κατά τη στιγμή του ατυχήματος και είχε ως αποτέλεσμα τον θάνατο ή τον τραυματισμό προσώπου ή προσώπων.</p> <p><b>Νεκρός</b> θεωρείται το πρόσωπο εκείνο, του οποίου ο θάνατος, επέρχεται την ίδια στιγμή ή μέσα σε διάστημα 30 ημερών από το ατύχημα (τον ορισμό αυτό ακολουθεί η Ελλάδα από 01.01.1996).</p> <p><b>Τραυματίας</b> θεωρείται το παθόν πρόσωπο, που υπέστη σωματική κάκωση ή βλάβη της υγείας του.</p> <p><b>Βαριά τραυματισμένος</b> θεωρείται το παθόν πρόσωπο, που υπέστη σοβαρή βλάβη, όπως κρανιοεγκεφαλική κάκωση, ακρωτηριασμό, πολλαπλό τραυματισμό με αποτέλεσμα το άτομο να χάσει την διανοητική του επαφή με το περιβάλλον και να κινδυνεύει σοβαρά η ζωή του.</p> <p><b>Ελαφρά τραυματισμένος</b> θεωρείται το παθόν πρόσωπο, που υπέστη απλή σωματική κάκωση, μη ικανή να θέσει την ζωή του σε κίνδυνο.</p> <p><b>Όχημα:</b> στα οχήματα, για την παρακολούθηση του στατιστικού αντικειμένου, περιλαμβάνονται τα αυτοκίνητα οχήματα, τα ηλεκτροκίνητα λεωφορεία (τρόλλεϋ), τα τραμ, οι μοτοσυκλέτες, τα ποδήλατα και μοτοποδήλατα, τα αγροτικά μηχανήματα, τα μηχανήματα οδοποιίας, τα ζωήλατα οχήματα και οι χειράμαξες. Στα οχήματα δεν περιλαμβάνονται οι σιδηρόδρομοι, εκτός αν στο ατύχημα συμμετέχει όχημα μιας (1) από τις παραπάνω κατηγορίες, οπότε και οι σιδηρόδρομοι θεωρούνται οχήματα.</p>
<b>Μεθοδολογία</b>	Η συλλογή των στοιχείων γίνεται από τις κατά τόπους Αστυνομικές και Λιμενικές αρχές.
<b>Παραπομπές</b>	Περισσότερες πληροφορίες σχετικά με τα Οδικά τροχαία ατυχήματα μπορούν να αναζητηθούν στην ιστοσελίδα της Ελληνικής Στατιστικής Αρχής ( <a href="http://www.statistics.gr">www.statistics.gr</a> ) στο σύνδεσμο <<Στατιστικά θέματα > Υγεία-Κοινωνική Προστασία > Ατυχήματα > Οδικά Τροχαία Ατυχήματα>>. Επιπλέον, αναδρομικές λεπτομέρειες για την παρούσα καθώς και για παλαιότερες χρονολογικές σειρές διατίθενται επίσης στην ιστοσελίδα της ΕΛΣΤΑΤ.