



ΕΛΛΗΝΙΚΗ ΔΗΜΟΚΡΑΤΙΑ

ΕΛΛΗΝΙΚΗ ΣΤΑΤΙΣΤΙΚΗ ΑΡΧΗ

Πειραιάς, 31 Αυγούστου 2011

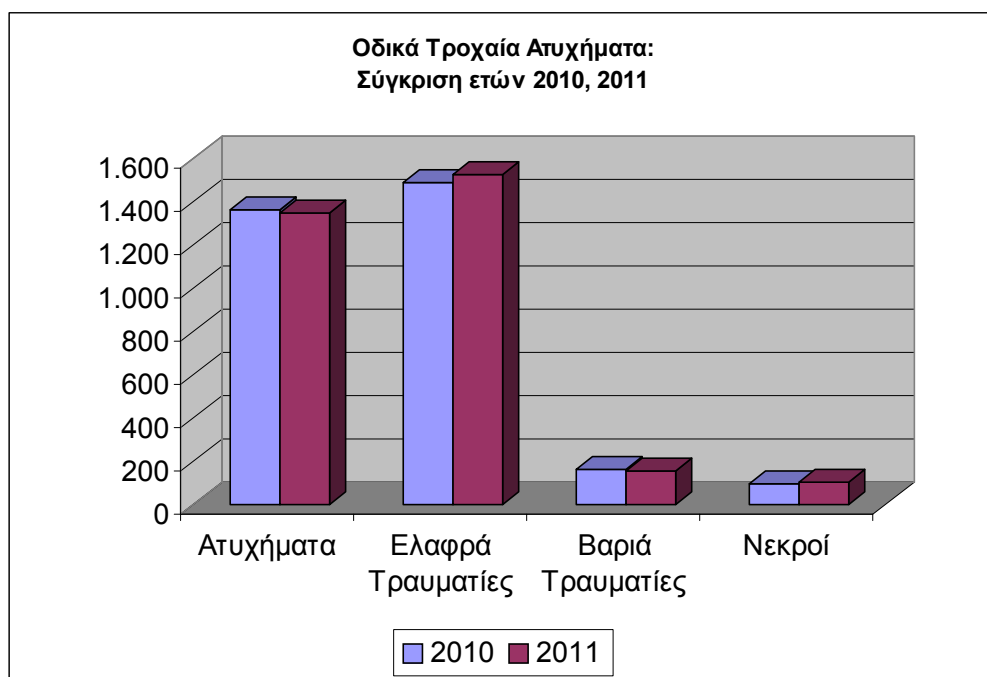
## ΔΕΛΤΙΟ ΤΥΠΟΥ

Μείωση των Οδικών Τροχαίων Ατυχημάτων κατά 1,4%

### ΟΔΙΚΑ ΤΡΟΧΑΙΑ ΑΤΥΧΗΜΑΤΑ: Ιούνιος 2011

Κατά το μήνα Ιούνιο του έτους 2011, τα Οδικά Τροχαία Ατυχήματα, που συνέβησαν σε ολόκληρη τη Χώρα και προκάλεσαν το θάνατο ή τον τραυματισμό ατόμων, μειώθηκαν κατά 1,4% σε σύγκριση με τον αντίστοιχο μήνα του 2010, (1.345 τον Ιούνιο του 2011 έναντι 1.364 τον Ιούνιο του 2010).

Στα ατυχήματα αυτά είχαμε 102 νεκρούς (ποσοστό αύξησης 5,2%), 155 βαριά τραυματίες (ποσοστό μείωσης 6,1%) και 1.526 ελαφρά τραυματίες (ποσοστό αύξησης 2,5%) έναντι 97 νεκρών, 165 βαριά τραυματιών και 1.489 ελαφρά τραυματιών, τον Ιούνιο του 2010.



Πληροφορίες:  
Δ/νση Κοινωνικών Στ/κών  
Τμήμα Στ/κών Δικαιοσύνης  
& Δημόσιας Τάξης

Β. Παράσχου  
Τηλ. : 213 1352771  
Fax : 213 1352764

Πίνακας 1. Οδικά τροχαία ατυχήματα και παθόντα πρόσωπα, κατά περιφέρεια και νομό.  
Ιούνιος 2010-2011

ΜΗΝΑΣ ΑΝΑΦΟΡΑΣ: ΙΟΥΝΙΟΣ												
Περιφέρεια και Νομός	Ατυχήματα			Νεκροί			Βαριά Τραυματίες			Ελαφρά Τραυματίες		
	2010	2011	%	2010	2011	%	2010	2011	%	2010	2011	%
<b>Σύνολο Ελλάδος</b>	<b>1.364</b>	<b>1.345</b>	<b>-1,4%</b>	<b>97</b>	<b>102</b>	<b>5,2%</b>	<b>165</b>	<b>155</b>	<b>-6,1%</b>	<b>1.489</b>	<b>1.526</b>	<b>2,5%</b>
<b>Ανατολική Μακεδονία &amp; Θράκη</b>	<b>62</b>	<b>58</b>	<b>-6,5%</b>	<b>6</b>	<b>7</b>	<b>16,7%</b>	<b>13</b>	<b>7</b>	<b>-46,2%</b>	<b>61</b>	<b>68</b>	<b>11,5%</b>
Δράμας	12	10	-16,7%	1	1		1	1		15	10	
Έβρος	21	9	-57,1%	3	2		2	3		21	13	
Καβάλας	15	12	-20,0%	2	4		4	0		15	13	
Ξάνθης	8	12	50,0%	0	0		4	1		5	14	
Ροδόπης	6	15	150,0%	0	0		2	2		5	18	
<b>Κεντρική Μακεδονία</b>	<b>226</b>	<b>233</b>	<b>3,1%</b>	<b>13</b>	<b>15</b>	<b>15,4%</b>	<b>23</b>	<b>24</b>	<b>4,3%</b>	<b>251</b>	<b>271</b>	<b>8,0%</b>
Ημαθίας	16	18	12,5%	2	0		0	5		19	15	
Θεσσαλονίκης	175	179	2,3%	5	6		12	12		196	215	
Κιλκίς	8	7	-12,5%	2	0		0	0		11	8	
Πέλλης	7	5	-28,6%	1	6		2	3		10	6	
Πιερίας	2	3	50,0%	0	0		2	1		0	2	
Σερρών	12	10	-16,7%	3	0		7	2		7	10	
Χαλκιδικής	6	11	83,3%	0	3		0	1		8	15	
<b>Δυτική Μακεδονία</b>	<b>13</b>	<b>19</b>	<b>46,2%</b>	<b>0</b>	<b>1</b>	<b>-</b>	<b>5</b>	<b>2</b>	<b>-60,0%</b>	<b>12</b>	<b>22</b>	<b>83,3%</b>
Γρεβενών	0	3	-	0	0		0	0		0	3	
Καστορίας	2	1	-50,0%	0	0		1	0		1	1	
Κοζάνης	9	10	11,1%	0	0		3	1		9	13	
Φλωρίνης	2	5	150,0%	0	1		1	1		2	5	
<b>Ήπειρος</b>	<b>18</b>	<b>16</b>	<b>-11,1%</b>	<b>1</b>	<b>8</b>	<b>700,0%</b>	<b>5</b>	<b>2</b>	<b>-60,0%</b>	<b>20</b>	<b>18</b>	<b>-10,0%</b>
Άρτης	1	0	-100,0%	0	0		1	0		0	0	
Θεσπρωτίας	7	8	14,3%	1	3		1	0		10	7	
Ιωαννίνων	7	5	-28,6%	0	3		2	0		7	11	
Πρεβέζης	3	3	0,0%	0	2		1	2		3	0	
<b>Θεσσαλία</b>	<b>48</b>	<b>51</b>	<b>6,3%</b>	<b>8</b>	<b>10</b>	<b>25,0%</b>	<b>10</b>	<b>13</b>	<b>30,0%</b>	<b>54</b>	<b>45</b>	<b>-16,7%</b>
Καρδίτσας	9	6	-33,3%	6	2		2	1		10	6	
Λαρίσης	14	18	28,6%	2	4		6	5		14	17	
Μαγνησίας	15	17	13,3%	0	0		2	7		16	15	
Τρικάλων	10	10	0,0%	0	4		0	0		14	7	
<b>Ιόνιοι Νήσοι</b>	<b>27</b>	<b>21</b>	<b>-22,2%</b>	<b>2</b>	<b>4</b>	<b>100,0%</b>	<b>7</b>	<b>2</b>	<b>-71,4%</b>	<b>29</b>	<b>21</b>	<b>-27,6%</b>
Ζακύνθου	12	13	8,3%	2	2		2	1		14	16	
Κερκύρας	7	7	0,0%	0	1		1	1		9	5	
Κεφαλληνίας	8	1	-87,5%	0	1		4	0		6	0	
Λευκάδος	0	0	-	0	0		0	0		0	0	

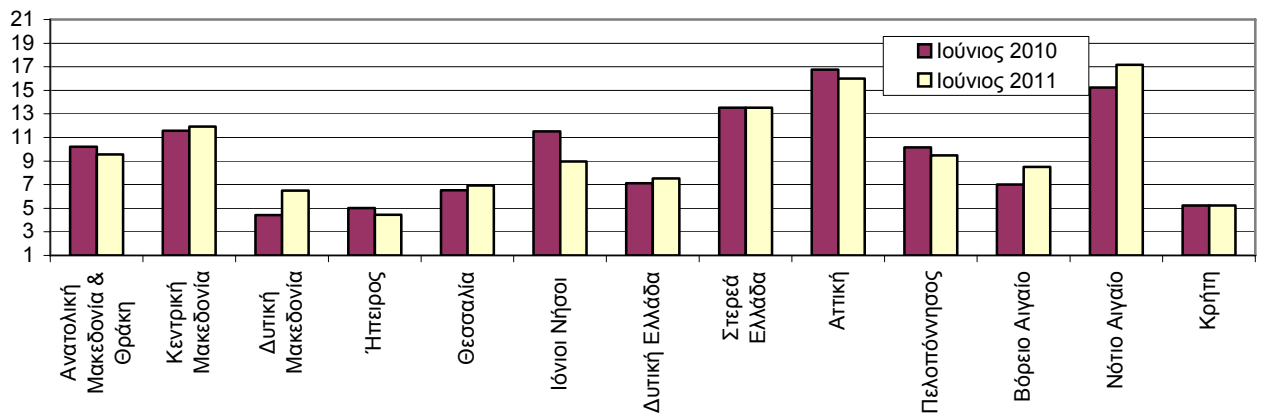
Πίνακας 1. Συνέχεια

Περιφέρεια και Νομός	Ατυχήματα			Νεκροί			Βαριά Τραυματίες			Ελαφρά Τραυματίες		
	2010	2011	%	2010	2011	%	2010	2011	%	2010	2011	%
<b>Σύνολο Ελλάδος</b>	<b>1.364</b>	<b>1.345</b>	<b>-1,4%</b>	<b>97</b>	<b>102</b>	<b>5,2%</b>	<b>165</b>	<b>155</b>	<b>-6,1%</b>	<b>1.489</b>	<b>1.526</b>	<b>2,5%</b>
<b>Δυτική Ελλάδα</b>	<b>53</b>	<b>56</b>	<b>5,7%</b>	<b>6</b>	<b>8</b>	<b>33,3%</b>	<b>5</b>	<b>14</b>	<b>180,0%</b>	<b>61</b>	<b>51</b>	<b>-16,4%</b>
Αιτωλίας και Ακαρνανίας	17	15	-11,8%	1	1		4	1		17	17	
Αχαΐας	30	26	-13,3%	2	2		1	7		41	26	
Ηλείας	6	15	150,0%	3	5		0	6		3	8	
<b>Στερεά Ελλάδα</b>	<b>75</b>	<b>75</b>	<b>0,0%</b>	<b>12</b>	<b>11</b>	<b>-8,3%</b>	<b>29</b>	<b>12</b>	<b>-58,6%</b>	<b>66</b>	<b>83</b>	<b>25,8%</b>
Βοιωτίας	21	12	-42,9%	1	1		1	0		19	19	
Εύβοιας	27	36	33,3%	2	7		11	10		22	31	
Ευρυτανίας	0	2	-	0	0		0	0		0	2	
Φθιώτιδας	23	22	-4,3%	9	3		15	2		23	27	
Φωκίδας	4	3	-25,0%	0	0		2	0		2	4	
<b>Αττική</b>	<b>689</b>	<b>658</b>	<b>-4,5%</b>	<b>21</b>	<b>22</b>	<b>4,8%</b>	<b>40</b>	<b>34</b>	<b>-15,0%</b>	<b>784</b>	<b>794</b>	<b>1,3%</b>
<b>Πελοπόννησος</b>	<b>60</b>	<b>56</b>	<b>-6,7%</b>	<b>15</b>	<b>5</b>	<b>-66,7%</b>	<b>11</b>	<b>12</b>	<b>9,1%</b>	<b>60</b>	<b>62</b>	<b>3,3%</b>
Αργολίδας	8	13	62,5%	2	2		2	2		6	12	
Αρκαδίας	15	4	-73,3%	2	0		3	2		15	7	
Κορινθίας	18	20	11,1%	3	1		4	4		19	23	
Λακωνίας	9	5	-44,4%	5	2		1	1		11	4	
Μεσσηνίας	10	14	40,0%	3	0		1	3		9	16	
<b>Βόρειο Αιγαίο</b>	<b>14</b>	<b>17</b>	<b>21,4%</b>	<b>1</b>	<b>0</b>	<b>-</b>	<b>1</b>	<b>4</b>	<b>300,0%</b>	<b>15</b>	<b>20</b>	<b>33,3%</b>
Λέσβου	10	9	-10,0%	1	0		1	4		10	12	
Σάμου	0	0	-	0	0		0	0		0	0	
Χίου	4	8	100,0%	0	0		0	0		5	8	
<b>Νότιο Αιγαίο</b>	<b>47</b>	<b>53</b>	<b>12,8%</b>	<b>7</b>	<b>4</b>	<b>-42,9%</b>	<b>8</b>	<b>18</b>	<b>125,0%</b>	<b>44</b>	<b>52</b>	<b>18,2%</b>
Δωδεκανήσου	35	45	28,6%	4	4		4	12		36	45	
Κυκλάδων	12	8	-33,3%	3	0		4	6		8	7	
<b>Κρήτη</b>	<b>32</b>	<b>32</b>	<b>0,0%</b>	<b>5</b>	<b>7</b>	<b>40,0%</b>	<b>8</b>	<b>11</b>	<b>37,5%</b>	<b>32</b>	<b>19</b>	<b>-40,6%</b>
Ηρακλείου	11	10	-9,1%	1	4		1	5		11	4	
Λασιθίου	2	4	100,0%	1	0		0	1		1	4	
Ρεθύμνης	2	7	250,0%	0	1		0	1		2	5	
Χανίων	17	11	-35,3%	3	2		7	4		18	6	

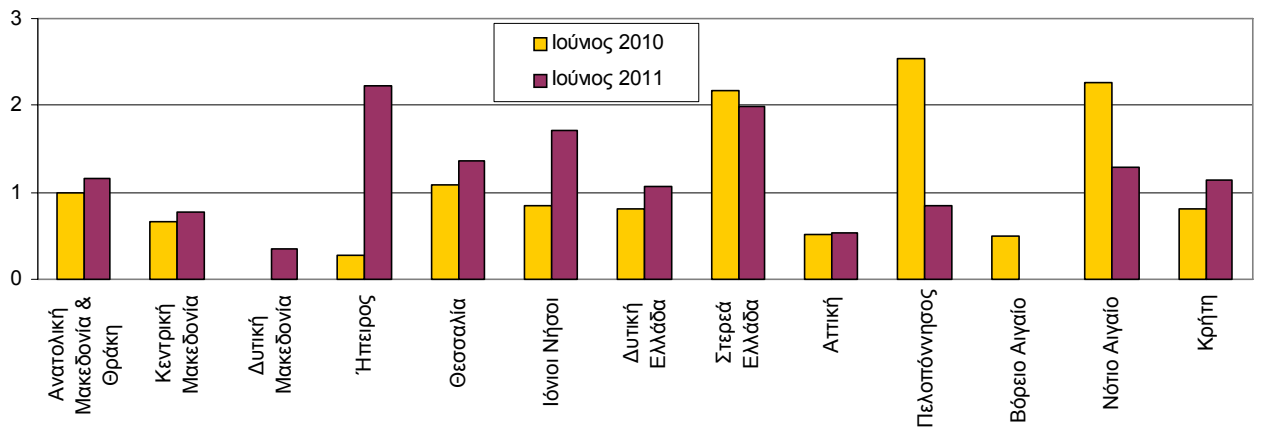
Πίνακας 2. Οδικά τροχαία ατυχήματα και παθόντα από αυτά πρόσωπα Ιανουάριος- Ιούνιος 2009, 2010,2011.

Χρονική Περίοδος:	Ιανουάριος-Ιούνιος			Ποσοστό Μεταβολής	
	2009	2010	2011	2010/2009	2011/2010
<b>Ατυχήματα</b>	7.337	7.638	6.516	4,1	-14,7
<b>Νεκροί</b>	684	564	466	-17,5	-17,4
<b>Τραυματίες Βαριά</b>	814	778	757	-4,4	-2,7
<b>Τραυματίες Ελαφρά</b>	8.245	8.716	7.269	5,7	-16,6
<b>Σύνολο Τραυματιών</b>	9.059	9.494	8.026	4,8	-15,5

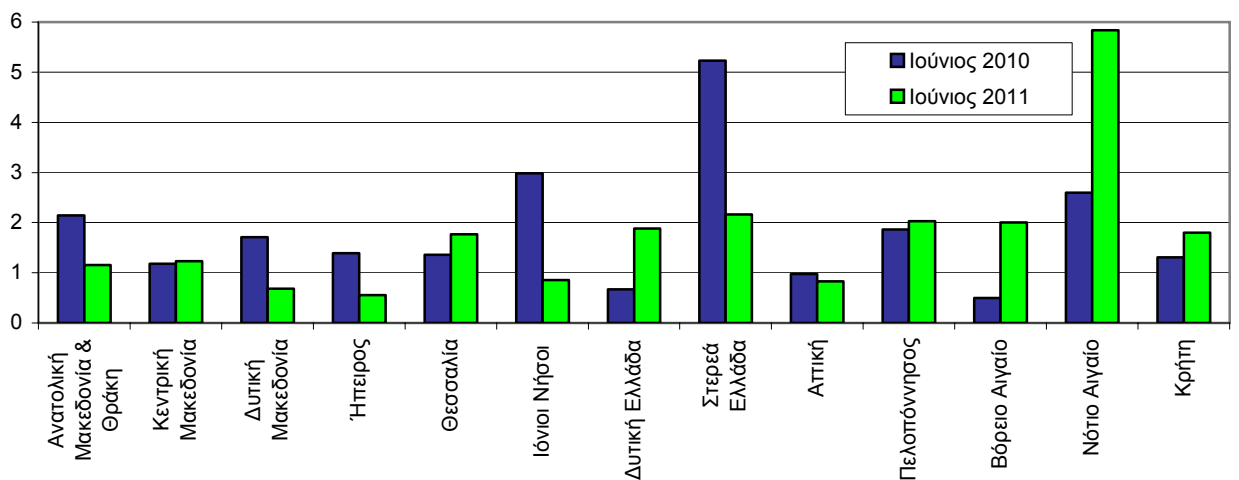
**Γράφημα 1: Ατυχήματα ανά 100.000 κατοίκους**



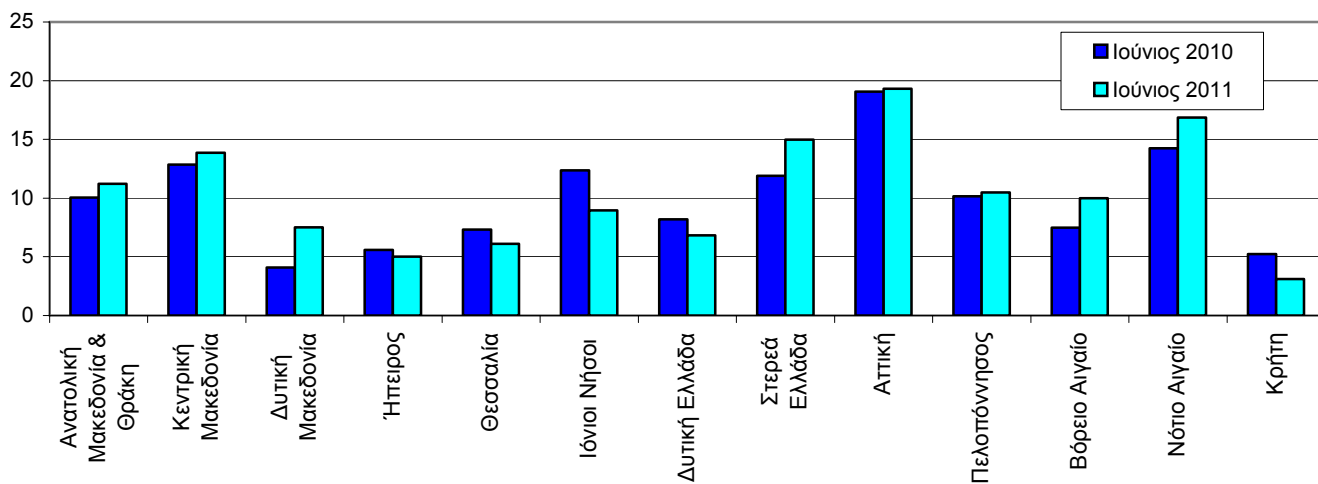
**Γράφημα 2: Νεκροί ανά 100.000 κατοίκους**



**Γράφημα 3: Βαριά τραυματίες ανά 100.000 κατοίκους**



Γράφημα 4: Ελαφρά τραυματίες ανά 100.000 κατοίκους



## ΕΠΕΞΗΓΗΜΑΤΙΚΕΣ ΣΗΜΕΙΩΣΕΙΣ

### Έρευνα Οδικών Τροχαίων Ατυχημάτων

Η έρευνα οδικών τροχαίων ατυχημάτων διενεργείται σε μηνιαία βάση και παρακολουθεί κατά Νομό, για κάθε μήνα χωριστά τον αριθμό των οδικών τροχαίων ατυχημάτων κατά βαρύτητα (θανατηφόρα και με τραυματισμούς) και τον αριθμό των παθόντων ατόμων κατά κατηγορία αυτών (οδηγοί, μεταφερόμενοι, πεζοί). Σε ετήσια βάση, γίνεται ευρύτερη ανάλυση των ατυχημάτων. Αρμόδιες για τη συμπλήρωση των Δελτίων Οδικών Τροχαίων Ατυχημάτων (Δ.Ο.Τ.Α.) είναι οι Αστυνομικές και Λιμενικές Αρχές ολόκληρης της χώρας.

Το κατώτερο επίπεδο ανάλυσης του τόπου που συνέβη ένα οδικό τροχαίο ατύχημα είναι ο οικισμός που περιγράφεται με 8ψήφιο γεωγραφικό κωδικό. Η περιοδικότητα συλλογής των στοιχείων είναι μηνιαία. Κυριότερες μεταβλητές είναι: Τόπος ατυχήματος, είδος οδού, παθόντες, συνθήκες οδοστρώματος και τύπος οδού.

### Νομικό πλαίσιο

Νομοθετική βάση της έρευνας οδικών τροχαίων ατυχημάτων είναι η Απόφαση 704/93 της Ευρωπαϊκής Ένωσης.

### Περίοδος Αναφοράς

Αναφέρεται στο χρονικό διάστημα από 01/06/2011 έως και 30/06/2011

### Διάθεση αποτελεσμάτων

- α. Προσωρινά 2 μήνες μετά το ατύχημα
- β. Οριστικά 1 έτος μετά το έτος αναφοράς

### Ορισμοί

**Οδικό τροχαίο ατύχημα (με σωματικές βλάβες)** θεωρείται το συμβάν που γίνεται στους δρόμους ή στις πλατείες, που είναι ελεύθερες στη δημόσια χρήση (όχι σε αυλές, βιομηχανικούς χώρους, αμαξοστάσια των επιχειρήσεων μεταφορών κλπ.), με συμμετοχή σε αυτό ενός ή περισσότερων οχημάτων, από τα οποία το ένα τουλάχιστον βρισκόταν σε κίνηση κατά τη στιγμή του ατυχήματος και είχε ως αποτέλεσμα τον θάνατο ή τον τραυματισμό προσώπου ή προσώπων.

**Νεκρός** θεωρείται το πρόσωπο εκείνο, του οποίου ο θάνατος, επέρχεται την ίδια στιγμή ή μέσα σε διάστημα 30 ημερών από το ατύχημα (τον ορισμό αυτό ακολουθεί η Ελλάδα από 1-1-1996).

**Τραυματίας** θεωρείται το παθόν πρόσωπο, που υπέστη σωματική κάκωση ή βλάβη της υγείας του.

**Βαριά τραυματισμένος** θεωρείται το παθόν πρόσωπο, που υπέστη σοβαρή βλάβη, όπως κρανιοεγκεφαλική κάκωση, ακρωτηριασμό, πολλαπλό τραυματισμό με αποτέλεσμα το άτομο να χάσει την διανοητική του επαφή με το περιβάλλον και να κινδυνεύει σοβαρά η ζωή του.

**Ελαφρά τραυματισμένος** θεωρείται το παθόν πρόσωπο, που υπέστη απλή σωματική κάκωση, μη ικανή να θέσει την ζωή του σε κίνδυνο.

**Όχημα:** στα οχήματα, για την παρακολούθηση του στατιστικού αντικειμένου, περιλαμβάνονται τα αυτοκίνητα οχήματα, τα ηλεκτροκίνητα λεωφορεία (τρόλλεϋ), οι μοτοσυκλέτες, τα ποδήλατα και μοτοποδήλατα, τα αγροτικά μηχανήματα, τα μηχανήματα οδοποιΐας, τα ζυήλατα οχήματα και οι χειράμαξες. Στα οχήματα δεν περιλαμβάνονται οι σιδηρόδρομοι, εκτός αν στο ατύχημα συμμετέχει όχημα μιας (1) από τις παραπάνω κατηγορίες, οπότε και οι σιδηρόδρομοι θεωρούνται οχήματα.

### Μεθοδολογία

Η συλλογή των στοιχείων γίνεται από τις κατά τόπους Αστυνομικές και Λιμενικές αρχές.

### Παραπομπές

Περισσότερες πληροφορίες σχετικά με τα Οδικά τροχαία ατυχήματα μπορούν να αναζητηθούν στην ιστοσελίδα της Ελληνικής Στατιστικής Αρχής ([www.statistics.gr](http://www.statistics.gr)) στο σύνδεσμο <<Στατιστικά θέματα > Υγεία-Κοινωνική Προστασία > Ατυχήματα > Οδικά Τροχαία Ατυχήματα>>. Επιπλέον, αναδρομικές λεπτομέρειες για την παρούσα καθώς και για παλαιότερες χρονολογικές σειρές διατίθενται επίσης στην ιστοσελίδα της ΕΛ.ΣΤΑΤ.