



ΕΛΛΗΝΙΚΗ ΔΗΜΟΚΡΑΤΙΑ

ΕΛΛΗΝΙΚΗ ΣΤΑΤΙΣΤΙΚΗ ΑΡΧΗ

Πειραιάς, 28 Ιανουαρίου 2011

ΔΕΛΤΙΟ ΤΥΠΟΥ

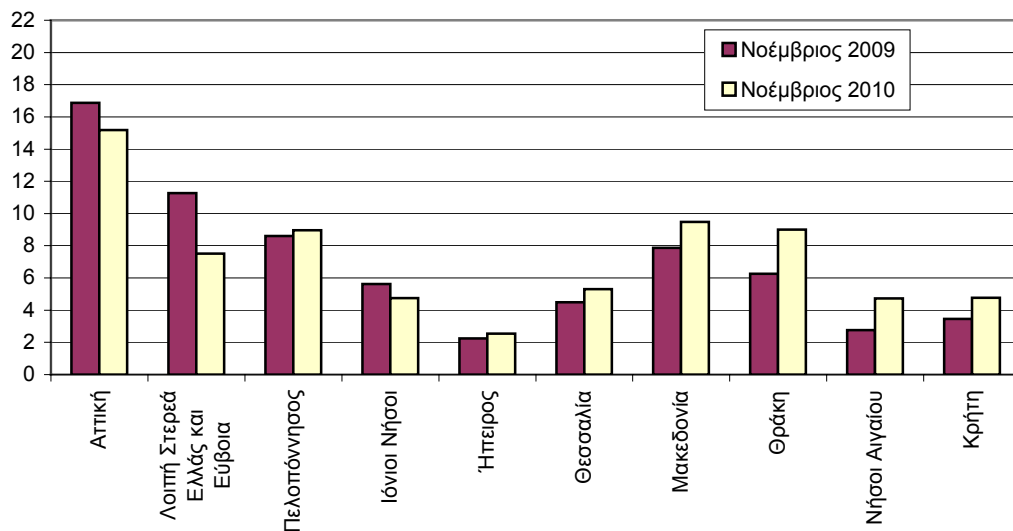
Μείωση των Οδικών Τροχαίων Ατυχημάτων κατά 1,8%

ΟΔΙΚΑ ΤΡΟΧΑΙΑ ΑΤΥΧΗΜΑΤΑ: Νοέμβριος 2010

Κατά το μήνα Νοέμβριο του έτους 2010, τα Οδικά Τροχαία Ατυχήματα, που συνέβησαν σε ολόκληρη τη Χώρα και προκάλεσαν το θάνατο ή τον τραυματισμό ατόμων, μειώθηκαν κατά 1,8% σε σύγκριση με τον αντίστοιχο μήνα του 2009, (1.159 τον Νοέμβριο του 2010 έναντι 1.180 τον Νοέμβριο του 2009).

Στα ατυχήματα αυτά είχαμε 83 νεκρούς (ποσοστό μείωσης 9,8%), 144 βαριά τραυματίες (ποσοστό αύξησης 9,9%) και 1.217 ελαφρά τραυματίες (ποσοστό μείωσης 8,7%) έναντι 92 νεκρών, 131 βαριά τραυματιών και 1.333 ελαφρά τραυματιών, τον Νοέμβριο του 2009.

Ατυχήματα ανά 100.000 κατοίκους



Πληροφορίες:
Δ/νση Κοινωνικών Στ/κών
Τμήμα Στ/κών Δικαιοσύνης
& Δημόσιας Τάξης

Β. Παράσχου
Τηλ. : 213 1352771
Fax : 213 1352764

Πίνακας 1. Οδικά τροχαία ατυχήματα και παθόντα πρόσωπα, κατά γεωγραφικό διαμέρισμα και νομό. Νοέμβριος 2009-2010

Γεωγραφικό διαμέρισμα και νομός	Νοέμβριος 2009				Νοέμβριος 2010			
	Ατυχήματα	Τραυματίες			Ατυχήματα	Τραυματίες		
		Νεκροί	Βαριά	Ελαφρά		Νεκροί	Βαριά	Ελαφρά
Σύνολο Ελλάδος	1.180	92	131	1.333	1.159	83	144	1.217
Αττική	690	22	44	791	621	17	58	667
Λοιπή Στερεά Ελλάς και Εύβοια	87	13	19	91	58	10	11	60
Αιτωλίας & Ακαρνανίας	22	5	6	23	13	2	3	13
Βοιωτίας	13	1	3	15	13	1	4	13
Ευβοίας	28	2	4	24	17	5	2	15
Ευρυτανίας	3	1	0	2	1	0	0	1
Φθιώτιδος	17	3	5	21	12	1	2	16
Φωκίδος	4	1	1	6	2	1	0	2
Πελοπόννησος	96	11	19	114	100	17	20	91
Αργολίδος	20	3	1	24	10	3	3	4
Αρκαδίας	14	0	3	19	18	6	5	16
Αχαΐας	15	1	5	22	31	4	7	32
Ηλείας	17	3	4	14	5	1	1	3
Κορινθίας	17	3	2	18	14	1	2	16
Λακωνίας	7	0	2	11	13	2	2	11
Μεσσηνίας	6	1	2	6	9	0	0	9
Ιόνιοι Νήσοι	13	6	1	10	11	0	2	14
Ζακύνθου	3	2	0	2	3	0	0	4
Κερκύρας	5	2	1	5	7	0	2	8
Κεφαλληνίας	3	0	0	3	1	0	0	2
Λευκάδος	2	2	0	0	0	0	0	0
Ήπειρος	8	3	1	4	9	4	0	7
Άρτης	1	0	1	0	0	0	0	0
Θεσπρωτίας	1	0	0	1	4	1	0	3
Ιωαννίνων	1	0	0	1	4	3	0	3
Πρεβέζης	5	3	0	2	1	0	0	1
Θεσσαλία	33	8	7	32	39	4	7	41
Καρδίτσας	10	4	2	8	14	2	0	10
Λαρίσης	13	4	4	14	11	0	6	17
Μαγνησίας	3	0	0	3	7	1	1	8
Τρικάλων	7	0	1	7	7	1	0	6

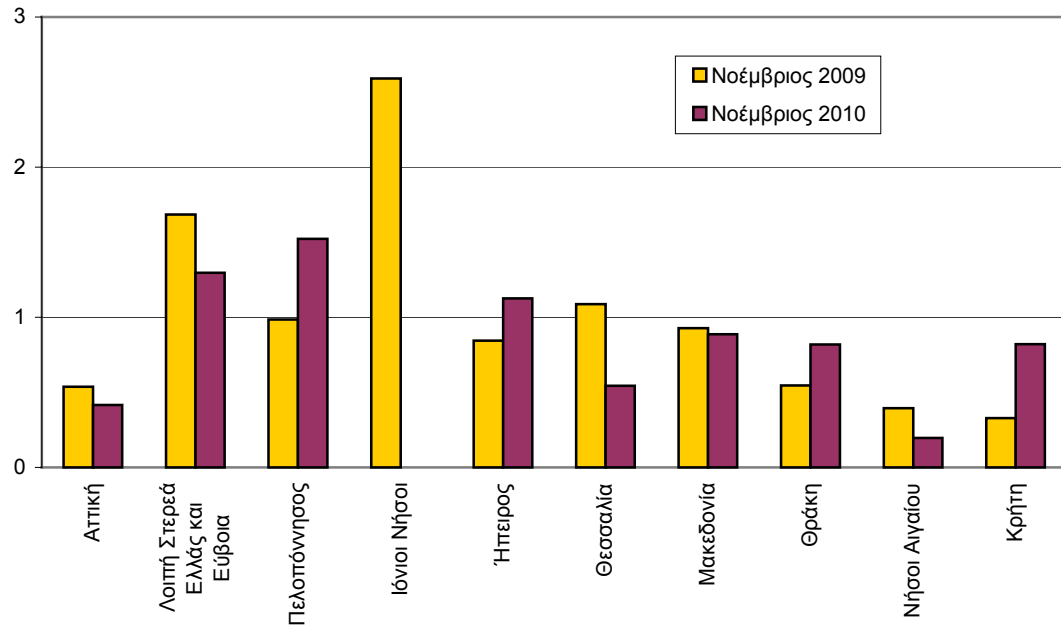
Πίνακας 1. Συνέχεια

Γεωγραφικό διαμέρισμα και νομός	Νοέμβριος 2009				Νοέμβριος 2010			
	Ατυχήματα	Τραυματίες			Ατυχήματα	Τραυματίες		
		Νεκροί	Βαριά	Ελαφρά		Νεκροί	Βαριά	Ελαφρά
Μακεδονία	195	23	24	223	235	22	29	243
Γρεβενών	0	0	0	0	0	0	0	0
Δράμας	7	1	1	6	9	0	2	10
Ημαθίας	4	0	2	2	9	0	0	11
Θεσσαλονίκης	135	9	9	149	165	4	12	185
Καβάλας	14	4	2	21	9	3	3	5
Καστορίας	2	0	0	4	1	0	0	3
Κιλκίς	1	1	0	3	11	1	1	10
Κοζάνης	9	0	4	16	6	0	2	5
Πέλλης	5	3	2	4	5	4	2	3
Πιερίας	5	3	2	3	3	2	0	1
Σερρών	4	1	1	3	8	5	3	4
Φλωρίνης	1	0	0	1	3	1	2	1
Χαλκιδικής	8	1	1	11	6	2	2	5
Θράκη	23	2	6	23	33	3	8	40
Έβρου	7	0	2	8	14	3	1	18
Ξάνθης	11	2	3	8	11	0	5	13
Ροδόπης	5	0	1	7	8	0	2	9
Νήσοι Αιγαίου	14	2	4	11	24	1	4	26
Δωδεκανήσου	2	0	0	2	13	1	0	13
Κυκλάδων	4	1	3	2	1	0	1	0
Λέσβου	5	1	0	4	8	0	2	11
Σάμου	1	0	1	1	0	0	0	0
Χίου	2	0	0	2	2	0	1	2
Κρήτη	21	2	6	34	29	5	5	28
Ηρακλείου	10	2	4	14	11	1	1	10
Λασιθίου	1	0	1	0	3	1	0	2
Ρεθύμνης	6	0	1	13	2	1	1	2
Χανίων	4	0	0	7	13	2	3	14

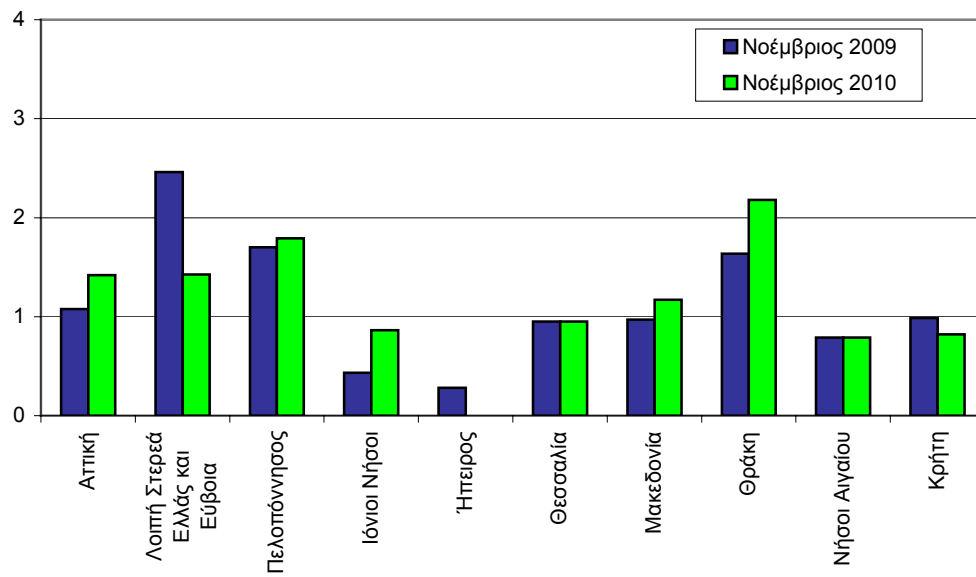
Πίνακας 2. Οδικά τροχαία ατυχήματα και παθόντα από αυτά πρόσωπα Ιανουάριος-Νοέμβριος 2008,2009,2010.

Χρονική Περίοδος	Ατυχήματα	Νεκροί	Τραυματίες		
			Σύνολο	Βαριά	Ελαφρά
Ιανουάριος-Νοέμβριος 2010	13.975	1.155	17.483	1.634	15.849
Ιανουάριος-Νοέμβριος 2009	13.785	1.353	17.178	1.587	15.591
Ιανουάριος-Νοέμβριος 2008	13.986	1.455	17.380	1.751	15.629
ποσοστό μεταβολής %					
2010/2009	1,4	-14,6	1,8	3,0	1,7
2009/2008	-1,4	-7,0	-1,2	-9,4	-0,2

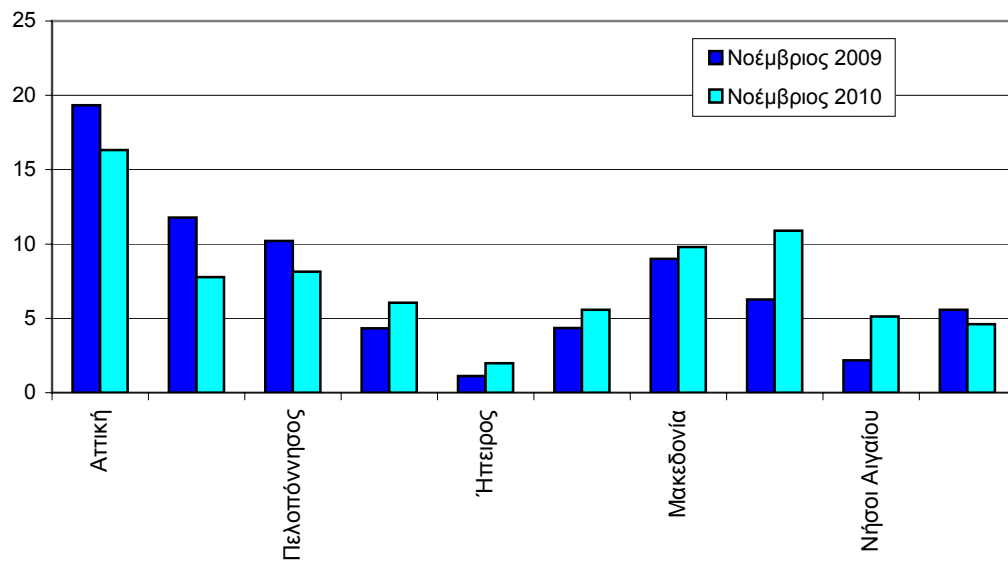
Γράφημα 1: Νεκροί ανά 100.000 κατοίκους



Γράφημα 2: Βαριά τραυματίες ανά 100.000 κατοίκους



Γράφημα 3: Ελαφρά τραυματίες ανά 100.000 κατοίκους



ΕΠΕΞΗΓΗΜΑΤΙΚΕΣ ΣΗΜΕΙΩΣΕΙΣ

Έρευνα Οδικών Τροχαίων Ατυχημάτων

Η έρευνα οδικών τροχαίων ατυχημάτων διενεργείται σε μηνιαία βάση και παρακολουθεί κατά Νομό, για κάθε μήνα χωριστά τον αριθμό των οδικών τροχαίων ατυχημάτων κατά βαρύτητα (θανατηφόρα και με τραυματισμούς) και τον αριθμό των παθόντων ατόμων κατά κατηγορία αυτών (οδηγοί, μεταφερόμενοι, πεζοί). Σε ετήσια βάση, γίνεται ευρύτερη ανάλυση των ατυχημάτων. Αρμόδιες για τη συμπλήρωση των Δελτίων Οδικών Τροχαίων Ατυχημάτων (Δ.Ο.Τ.Α.) είναι οι Αστυνομικές και Λιμενικές Αρχές ολόκληρης της χώρας.

Το κατώτερο επίπεδο ανάλυσης του τόπου που συνέβη ένα οδικό τροχαίο ατύχημα είναι ο οικισμός που περιγράφεται με 8ψήφιο γεωγραφικό κωδικό. Η περιοδικότητα συλλογής των στοιχείων είναι μηνιαία. Κυριότερες μεταβλητές είναι: Τόπος ατυχήματος, είδος οδού, παθόντες, συνθήκες οδοστρώματος και τύπος οδού.

Νομικό πλαίσιο

Νομοθετική βάση της έρευνας οδικών τροχαίων ατυχημάτων είναι η Απόφαση 704/93 της Ευρωπαϊκής Ένωσης.

Περίοδος Αναφοράς

Αναφέρεται στο χρονικό διάστημα από 01/11/2010 έως και 30/11/2010

Διάθεση αποτελεσμάτων

- α. Προσωρινά 2 μήνες μετά το ατύχημα
- β. Οριστικά 1 έτος μετά το έτος αναφοράς

Ορισμοί

Οδικό τροχαίο ατύχημα (με σωματικές βλάβες) θεωρείται το συμβάν που γίνεται στους δρόμους ή στις πλατείες, που είναι ελεύθερες στη δημόσια χρήση (όχι σε αυλές, βιομηχανικούς χώρους, αμαξοστάσια των επιχειρήσεων μεταφορών κλπ.), με συμμετοχή σε αυτό ενός ή περισσότερων οχημάτων, από τα οποία το ένα τουλάχιστον βρισκόταν σε κίνηση κατά τη στιγμή του ατυχήματος και είχε ως αποτέλεσμα τον θάνατο ή τον τραυματισμό προσώπου ή προσώπων.

Νεκρός θεωρείται το πρόσωπο εκείνο, του οποίου ο θάνατος, επέρχεται την ίδια στιγμή ή μέσα σε διάστημα 30 ημερών από το ατύχημα (τον ορισμό αυτό ακολουθεί η Ελλάδα από 1-1-1996).

Τραυματίας θεωρείται το παθόν πρόσωπο, που υπέστη σωματική κάκωση ή βλάβη της υγείας του.

Βαριά τραυματισμένος θεωρείται το παθόν πρόσωπο, που υπέστη σοβαρή βλάβη, όπως κρανιοεγκεφαλική κάκωση, ακρωτηριασμό, πολλαπλό τραυματισμό με αποτέλεσμα το άτομο να χάσει την διανοητική του επαφή με το περιβάλλον και να κινδυνεύει σοβαρά η ζωή του.

Ελαφρά τραυματισμένος θεωρείται το παθόν πρόσωπο, που υπέστη απλή σωματική κάκωση, μη ικανή να θέσει την ζωή του σε κίνδυνο.

Όχημα: στα οχήματα, για την παρακολούθηση του στατιστικού αντικειμένου, περιλαμβάνονται τα αυτοκίνητα οχήματα, τα ηλεκτροκίνητα λεωφορεία (τρόλλεϋ), οι μοτοσυκλέτες, τα ποδήλατα και μοτοποδήλατα, τα αγροτικά μηχανήματα, τα μηχανήματα οδοποιίας, τα ζυήλατα οχήματα και οι χειράμαξες. Στα οχήματα δεν περιλαμβάνονται οι σιδηρόδρομοι, εκτός αν στο ατύχημα συμμετέχει όχημα μιας (1) από τις παραπάνω κατηγορίες, οπότε και οι σιδηρόδρομοι θεωρούνται οχήματα.

Μεθοδολογία

Η συλλογή των στοιχείων γίνεται από τις κατά τόπους Αστυνομικές και Λιμενικές αρχές.

Παραπομπές

Περισσότερες πληροφορίες σχετικά με τα Οδικά τροχαία ατυχήματα μπορούν να αναζητηθούν στην ιστοσελίδα της Ελληνικής Στατιστικής Αρχής (www.statistics.gr) στο σύνδεσμο <<Στατιστικά θέματα > Υγεία-Κοινωνική Προστασία > Ατυχήματα > Οδικά Τροχαία Ατυχήματα>>. Επιπλέον, αναδρομικές λεπτομέρειες για την παρούσα καθώς και για παλαιότερες χρονολογικές σειρές διατίθενται επίσης στην ιστοσελίδα της ΕΛ.ΣΤΑΤ.

