



ΕΛΛΗΝΙΚΗ ΔΗΜΟΚΡΑΤΙΑ

ΕΛΛΗΝΙΚΗ ΣΤΑΤΙΣΤΙΚΗ ΑΡΧΗ

Πειραιάς, 30 Νοεμβρίου 2010

ΔΕΛΤΙΟ ΤΥΠΟΥ

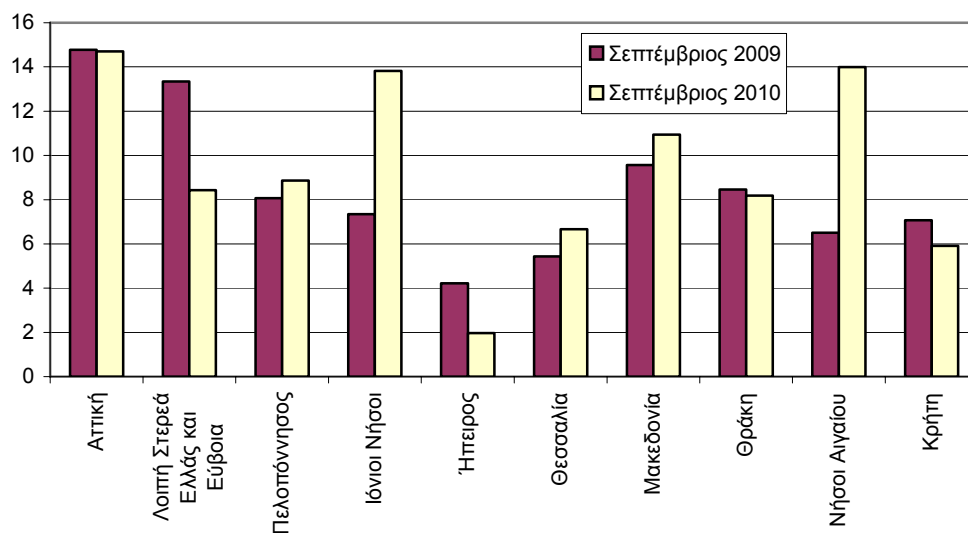
Αύξηση των Οδικών Τροχαίων Ατυχημάτων κατά 4%

ΟΔΙΚΑ ΤΡΟΧΑΙΑ ΑΤΥΧΗΜΑΤΑ: Σεπτέμβριος 2010

Κατά το μήνα Σεπτέμβριο του έτους 2010, τα Οδικά Τροχαία Ατυχήματα, που συνέβησαν σε ολόκληρη τη Χώρα και προκάλεσαν το θάνατο ή τον τραυματισμό ατόμων, αυξήθηκαν κατά 4% σε σύγκριση με τον αντίστοιχο μήνα του 2009 (1.261 τον Σεπτέμβριο του 2010 έναντι 1.213 τον Σεπτέμβριο του 2009).

Στα ατυχήματα αυτά είχαμε 117 νεκρούς (ποσοστό μείωσης 17%), 141 βαριά τραυματίες (ποσοστό μείωσης 3,4%) και 1.441 ελαφρά τραυματίες (ποσοστό αύξησης 4%) έναντι 141 νεκρών, 146 βαριά τραυματιών και 1.386 ελαφρά τραυματιών, τον Σεπτέμβριο του 2009.

Ατυχήματα ανά 100.000 κατοίκους



Πληροφορίες:
Δ/νση Κοινωνικών Στ/κών
Τμήμα Στ/κών Δικαιοσύνης
& Δημόσιας Τάξης

Β. Παράσχου
Τηλ. : 213 1352771
Fax : 213 1352764

Πίνακας 1. Οδικά τροχαία ατυχήματα και παθόντα πρόσωπα, κατά γεωγραφικό διαμέρισμα και Νομό. Σεπτέμβριος 2009-2010

Γεωγραφικό διαμέρισμα και νομός	Σεπτέμβριος 2009				Σεπτέμβριος 2010			
	Ατυχήματα	Τραυματίες		Νεκροί	Ατυχήματα	Τραυματίες		Νεκροί
		Βαριά	Ελαφρά			Βαριά	Ελαφρά	
Σύνολο Ελλάδος	1.213	141	146	1.386	1.261	117	141	1.441
Αττική	604	19	27	705	601	25	30	679
Λοιπή Στερεά Ελλάς και Εύβοια	103	24	11	119	65	14	13	63
Αιτωλίας & Ακαρνανίας	22	3	0	28	16	5	2	16
Βοιωτίας	18	3	1	23	8	1	1	9
Ευβοίας	34	6	4	35	29	6	9	22
Ευρυτανίας	2	0	0	2	1	0	0	1
Φθιώτιδος	19	6	5	23	8	1	1	13
Φωκίδος	8	6	1	8	3	1	0	2
Πελοπόννησος	90	20	22	111	99	11	16	126
Αργολίδος	10	2	5	10	10	1	2	10
Αρκαδίας	10	1	0	21	12	0	3	13
Αχαΐας	29	8	9	28	19	1	3	23
Ηλείας	7	2	2	10	17	5	5	32
Κορινθίας	15	7	1	16	17	1	2	22
Λακωνίας	8	0	2	11	7	1	1	5
Μεσσηνίας	11	0	3	15	17	2	0	21
Ιόνιοι Νήσοι	17	3	2	19	32	0	4	38
Ζακύνθου	7	0	0	7	7	0	1	7
Κερκύρας	4	1	0	9	17	0	2	22
Κεφαλληνίας	3	0	0	3	3	0	0	4
Λευκάδος	3	2	2	0	5	0	1	5
Ήπειρος	15	9	4	15	7	4	2	7
Άρτης	4	3	0	3	1	0	0	2
Θεσπρωτίας	1	0	1	0	3	1	2	5
Ιωαννίνων	7	3	1	9	2	2	0	0
Πρεβέζης	3	3	2	3	1	1	0	0
Θεσσαλία	40	8	11	45	49	15	4	60
Καρδίτσας	13	4	3	12	16	1	1	26
Λαρίσης	16	4	5	21	17	4	2	18
Μαγνησίας	6	0	3	5	6	2	1	5
Τρικάλων	5	0	0	7	10	8	0	11

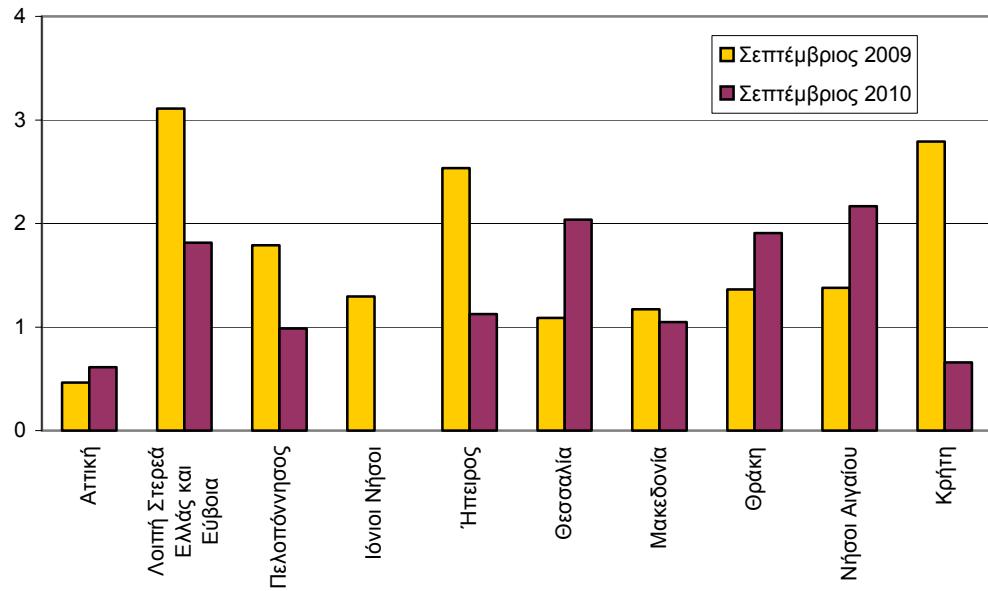
Πίνακας 1. Συνέχεια

Γεωγραφικό διαμέρισμα και νομός	Σεπτέμβριος 2009				Σεπτέμβριος 2010			
	Ατυχήματα	Νεκροί	Τραυματίες		Ατυχήματα	Νεκροί	Τραυματίες	
			Βαριά	Ελαφρά			Βαριά	Ελαφρά
Μακεδονία	237	29	43	265	271	26	35	328
Γρεβενών	1	1	0	0	1	0	0	2
Δράμας	10	1	3	10	17	0	4	23
Ημαθίας	6	0	1	9	16	3	1	21
Θεσσαλονίκης	169	12	16	195	166	5	14	202
Καβάλας	15	2	13	10	18	3	2	22
Καστορίας	4	0	1	7	3	0	0	3
Κιλκίς	1	1	0	1	9	2	2	11
Κοζάνης	3	0	1	4	13	2	4	17
Πέλλης	1	0	0	3	3	0	1	2
Πιερίας	6	2	2	3	6	5	2	4
Σερρών	6	6	2	7	6	2	2	3
Φλωρίνης	2	4	1	1	1	0	0	1
Χαλκιδικής	13	0	3	15	12	4	3	17
Θράκη	31	5	7	35	30	7	6	25
Έβρου	9	1	2	14	12	5	2	9
Ξάνθης	9	2	3	10	8	0	3	7
Ροδόπης	13	2	2	11	10	2	1	9
Νήσοι Αιγαίου	33	7	9	33	71	11	21	66
Δωδεκανήσου	18	4	4	17	39	7	13	34
Κυκλάδων	7	1	4	7	17	0	7	17
Λέσβου	4	1	0	3	10	1	1	11
Σάμου	0	0	0	0	0	0	0	0
Χίου	4	1	1	6	5	3	0	4
Κρήτη	43	17	10	39	36	4	10	49
Ηρακλείου	17	10	2	17	13	2	4	14
Λασιθίου	9	2	3	7	4	0	0	6
Ρεθύμνης	7	0	1	6	4	2	0	4
Χανίων	10	5	4	9	15	0	6	25

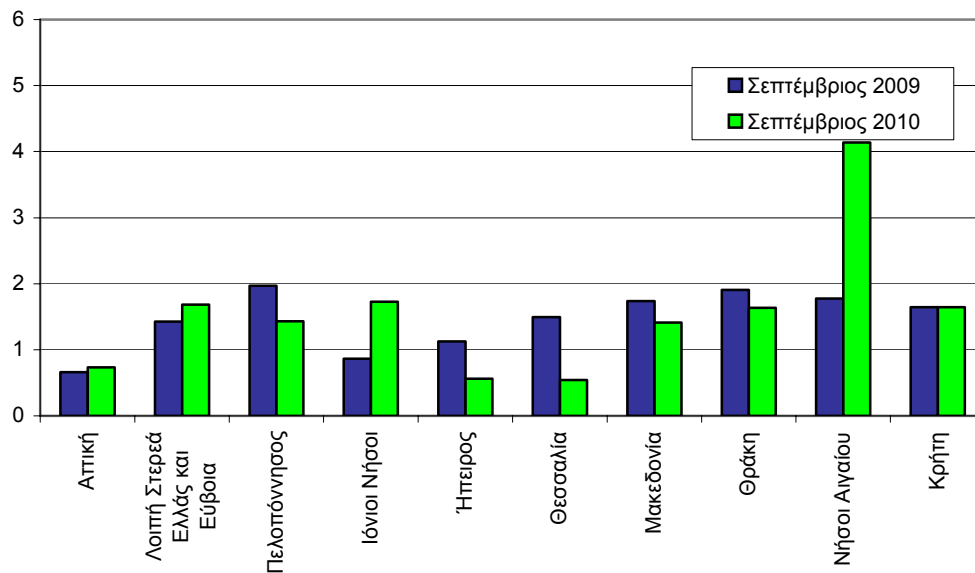
Πίνακας 2. Οδικά τροχαία ατυχήματα και παθόντα από αυτά πρόσωπα Ιανουάριος-Σεπτέμβριος 2008, 2009, 2010.

Χρονική Περίοδος	Ατυχήματα	Νεκροί	Τραυματίες		
			Σύνολο	Βαριά	Ελαφρά
Ιανουάριος- Σεπτέμβριος 2010	11.627	948	14.638	1.339	13.299
Ιανουάριος- Σεπτέμβριος 2009	11.352	1.112	14.213	1.335	12.878
Ιανουάριος- Σεπτέμβριος 2008	11.255	1.201	14.001	1.422	12.579
ποσοστό μεταβολής %					
2010/2009	2,4	-14,7	3,0	0,3	3,3
2009/2008	0,9	-7,4	1,5	-6,1	2,4

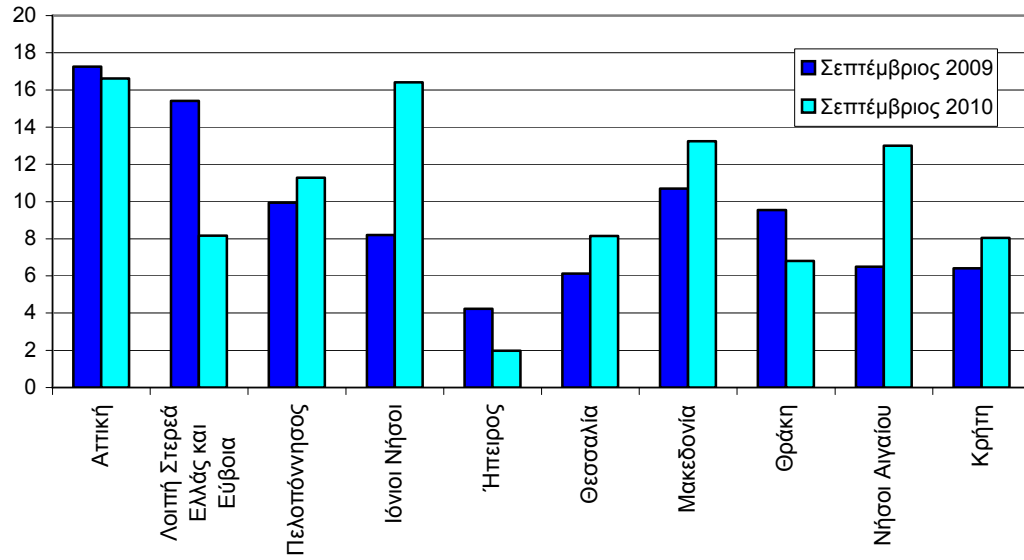
Γράφημα 1: Νεκροί ανά 100.000 κατοίκους



Γράφημα 2: Βαριά τραυματίες ανά 100.000 κατοίκους



Γράφημα 3: Ελαφρά τραυματίες ανά 100.000 κατοίκους



ΕΠΕΞΗΓΗΜΑΤΙΚΕΣ ΣΗΜΕΙΩΣΕΙΣ

Έρευνα Οδικών Τροχαίων Ατυχημάτων	<p>Η έρευνα οδικών τροχαίων ατυχημάτων διενεργείται σε μηνιαία βάση και παρακολουθεί κατά Νομό, για κάθε μήνα χωριστά τον αριθμό των οδικών τροχαίων ατυχημάτων κατά βαρύτητα (θανατηφόρα και με τραυματισμούς) και τον αριθμό των παθόντων ατόμων κατά κατηγορία αυτών (οδηγοί, μεταφερόμενοι, πεζοί). Σε ετήσια βάση, γίνεται ευρύτερη ανάλυση των ατυχημάτων. Αρμόδιες για τη συμπλήρωση των Δελτίων Οδικών Τροχαίων Ατυχημάτων (Δ.Ο.Τ.Α.) είναι οι Αστυνομικές και Λιμενικές Αρχές ολόκληρης της χώρας.</p> <p>Το κατώτερο επίπεδο ανάλυσης του τόπου που συνέβη ένα οδικό τροχαίο ατύχημα είναι ο οικισμός που περιγράφεται με 8ψήφιο γεωγραφικό κωδικό. Η περιοδικότητα συλλογής των στοιχείων είναι μηνιαία. Κυριότερες μεταβλητές είναι: Τόπος ατυχήματος, είδος οδού, παθόντες, συνθήκες οδοστρώματος και τύπος οδού.</p>
Νομικό πλαίσιο	Νομοθετική βάση της έρευνας οδικών τροχαίων ατυχημάτων είναι η Απόφαση 704/93 της Ευρωπαϊκής Ένωσης.
Περίοδος Αναφοράς	Αναφέρεται στο χρονικό διάστημα από 01/09/2010 έως και 30/09/2010
Διάθεση αποτελεσμάτων	α. Προσωρινά 2 μήνες μετά το ατύχημα β. Οριστικά 1 έτος μετά το έτος αναφοράς
Ορισμοί	<p>Οδικό τροχαίο ατύχημα (με σωματικές βλάβες) θεωρείται το συμβάν που γίνεται στους δρόμους ή στις πλατείες, που είναι ελεύθερες στη δημόσια χρήση (όχι σε αυλές, βιομηχανικούς χώρους, αμαξοστάσια των επιχειρήσεων μεταφορών κλπ.), με συμμετοχή σε αυτό ενός ή περισσότερων οχημάτων, από τα οποία το ένα τουλάχιστον βρισκόταν σε κίνηση κατά τη στιγμή του ατυχήματος και είχε ως αποτέλεσμα τον θάνατο ή τον τραυματισμό προσώπου ή προσώπων.</p> <p>Νεκρός θεωρείται το πρόσωπο εκείνο, του οποίου ο θάνατος, επέρχεται την ίδια στιγμή ή μέσα σε διάστημα 30 ημερών από το ατύχημα (τον ορισμό αυτό ακολουθεί η Ελλάδα από 1-1-1996).</p> <p>Τραυματίας θεωρείται το παθόν πρόσωπο, που υπέστη σωματική κάκωση ή βλάβη της υγείας του.</p> <p>Βαριά τραυματισμένος θεωρείται το παθόν πρόσωπο, που υπέστη σοβαρή βλάβη, όπως κρανιοεγκεφαλική κάκωση, ακρωτηριασμό, πολλαπλό τραυματισμό με αποτέλεσμα το άτομο να χάσει την διανοητική του επαφή με το περιβάλλον και να κινδυνεύει σοβαρά η ζωή του.</p> <p>Ελαφρά τραυματισμένος θεωρείται το παθόν πρόσωπο, που υπέστη απλή σωματική κάκωση, μη ικανή να θέσει την ζωή του σε κίνδυνο.</p> <p>Όχημα: στα οχήματα, για την παρακολούθηση του στατιστικού αντικειμένου, περιλαμβάνονται τα αυτοκίνητα οχήματα, τα ηλεκτροκίνητα λεωφορεία (τρόλλεϋ), οι μοτοσυκλέτες, τα ποδήλατα και μοτοποδήλατα, τα αγροτικά μηχανήματα, τα μηχανήματα οδοποιίας, τα ζωήλατα οχήματα και οι χειράμαξες. Στα οχήματα δεν περιλαμβάνονται οι σιδηρόδρομοι, εκτός αν στο ατύχημα συμμετέχει όχημα μιας (1) από τις παραπάνω κατηγορίες, οπότε και οι σιδηρόδρομοι θεωρούνται οχήματα.</p>
Μεθοδολογία	Η συλλογή των στοιχείων γίνεται από τις κατά τόπους Αστυνομικές και Λιμενικές αρχές.
Παραπομπές	Περισσότερες πληροφορίες σχετικά με τα Οδικά τροχαία ατυχήματα μπορούν να αναζητηθούν στην ιστοσελίδα της Ελληνικής Στατιστικής Αρχής (www.statistics.gr) στο σύνδεσμο <<Στατιστικά θέματα > Υγεία-Κοινωνική Προστασία > Ατυχήματα > Οδικά Τροχαία Ατυχήματα>>. Επιπλέον, αναδρομικές λεπτομέρειες για την παρούσα καθώς και για παλαιότερες χρονολογικές σειρές διατίθενται επίσης στην ιστοσελίδα της ΕΛ.ΣΤΑΤ.