



ΕΛΛΗΝΙΚΗ ΔΗΜΟΚΡΑΤΙΑ

ΕΛΛΗΝΙΚΗ ΣΤΑΤΙΣΤΙΚΗ ΑΡΧΗ

Πειραιάς, 29 Οκτωβρίου 2010

ΔΕΛΤΙΟ ΤΥΠΟΥ

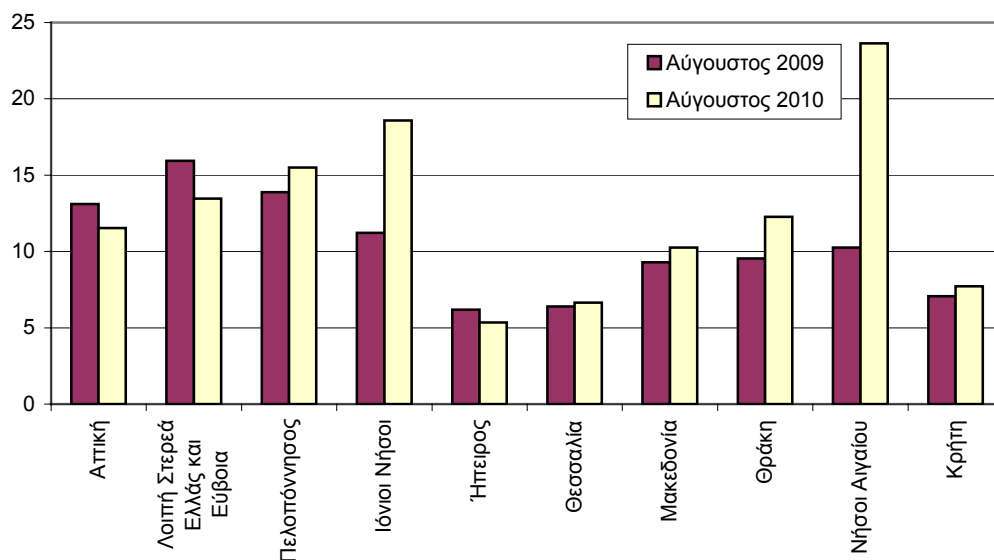
Αύξηση των Οδικών Τροχαίων Ατυχημάτων κατά 4,5 %

ΟΔΙΚΑ ΤΡΟΧΑΙΑ ΑΤΥΧΗΜΑΤΑ: Αύγουστος 2010

Κατά το μήνα Αύγουστο του έτους 2010, τα Οδικά Τροχαία Ατυχήματα, που συνέβησαν σε ολόκληρη τη Χώρα και προκάλεσαν το θάνατο ή τον τραυματισμό ατόμων, αυξήθηκαν κατά 4,5% σε σύγκριση με τον αντίστοιχο μήνα του 2009 (1.326 τον Αύγουστο του 2010 έναντι 1.269 τον Αύγουστο του 2009).

Στα ατυχήματα αυτά είχαμε 155 νεκρούς (ποσοστό αύξησης 16,5%), 217 βαριά τραυματίες (ποσοστό αύξησης 10,7%) και 1.494 ελαφρά τραυματίες (ποσοστό μείωσης 0,9%) έναντι 133 νεκρών, 196 βαριά τραυματιών και 1.507 ελαφρά τραυματιών, τον Αύγουστο του 2009.

Ατυχήματα ανά 100.000 κατοίκους



Πληροφορίες:
Δ/νση Κοινωνικών Στ/κών
Τμήμα Στ/κών Δικαιοσύνης
& Δημόσιας Τάξης

Β. Παράσχου
Τηλ. : 213 1352771
Fax : 213 1352764

Πίνακας 1. Οδικά τροχαία ατυχήματα και παθόντα πρόσωπα, κατά γεωγραφικό διαμέρισμα και Νομό. Αύγουστος 2009-2010

Γεωγραφικό διαμέρισμα και νομός	Αύγουστος 2009				Αύγουστος 2010			
	Ατυχήματα	Τραυματίες		Νεκροί	Ατυχήματα	Τραυματίες		Νεκροί
		Βαριά	Ελαφρά			Βαριά	Ελαφρά	
Σύνολο Ελλάδος	1.269	133	196	1.507	1.326	155	217	1.494
Αττική	536	26	32	640	472	31	29	554
Λοιπή Στερεά Ελλάς και Εύβοια	123	21	10	164	104	15	29	122
Αιτωλίας & Ακαρνανίας	28	7	4	37	28	6	11	26
Βοιωτίας	19	7	1	23	18	4	2	29
Ευβοίας	39	4	2	61	29	2	8	25
Ευρυτανίας	1	1	0	0	1	0	0	1
Φθιώτιδος	31	1	3	36	20	2	8	32
Φωκίδος	5	1	0	7	8	1	0	9
Πελοπόννησος	155	23	38	180	173	31	45	178
Αργολίδος	20	2	5	32	16	2	2	18
Αρκαδίας	18	5	7	18	20	1	4	24
Αχαΐας	33	5	13	33	30	6	4	35
Ηλείας	17	4	4	18	29	8	12	23
Κορινθίας	33	3	4	35	32	4	12	28
Λακωνίας	15	3	3	20	9	3	1	13
Μεσσηνίας	19	1	2	24	37	7	10	37
Ιόνιοι Νήσοι	26	2	9	22	43	3	7	45
Ζακύνθου	6	0	1	6	16	1	4	13
Κερκύρας	9	2	3	7	17	1	3	18
Κεφαλληνίας	8	0	2	7	10	1	0	14
Λευκάδος	3	0	3	2	0	0	0	0
Ήπειρος	22	10	13	21	19	13	7	12
Άρτης	3	2	1	1	1	1	2	0
Θεσπρωτίας	6	3	7	3	8	4	1	4
Ιωαννίνων	6	2	3	10	5	7	2	6
Πρεβέζης	7	3	2	7	5	1	2	2
Θεσσαλία	47	9	9	41	49	7	11	51
Καρδίτσας	10	2	2	11	25	4	3	28
Λαρίσης	17	3	3	14	9	0	4	7
Μαγνησίας	9	1	1	8	5	1	3	4
Τρικάλων	11	3	3	8	10	2	1	12

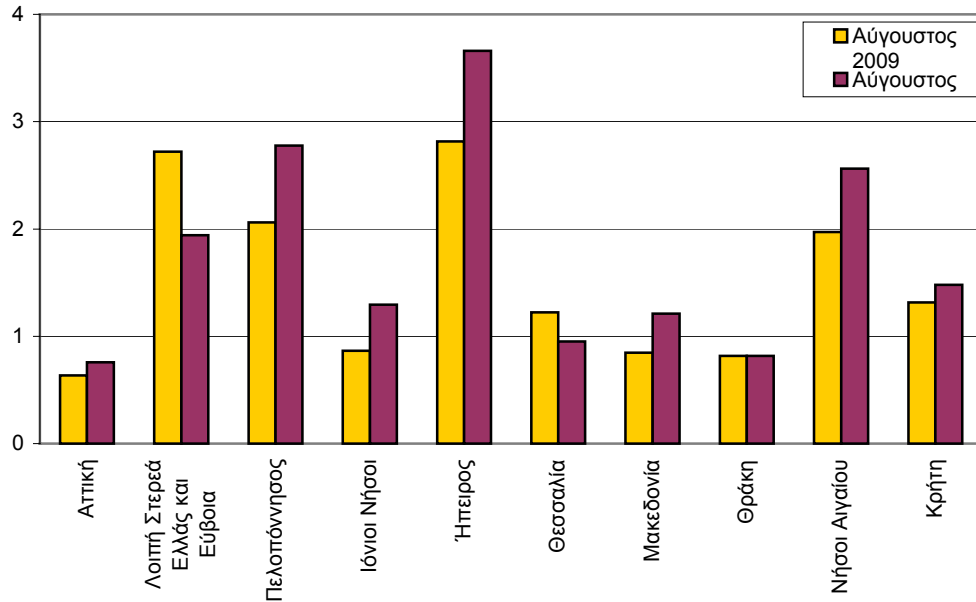
Πίνακας 1. Συνέχεια

Γεωγραφικό διαμέρισμα και νομός	Αύγουστος 2009				Αύγουστος 2010			
	Ατυχήματα	Νεκροί	Τραυματίες		Ατυχήματα	Νεκροί	Τραυματίες	
			Βαριά	Ελαφρά			Βαριά	Ελαφρά
Μακεδονία	230	21	43	296	254	30	43	302
Γρεβενών	2	1	0	1	0	0	0	0
Δράμας	11	1	2	17	12	3	0	16
Ημαθίας	17	2	5	18	18	2	2	26
Θεσσαλονίκης	109	6	9	133	128	7	16	146
Καβάλας	17	1	7	20	25	3	8	33
Καστορίας	5	1	0	8	7	0	0	14
Κιλκίς	4	1	0	6	9	3	0	13
Κοζάνης	7	0	4	10	12	0	1	19
Πέλλης	5	1	3	8	7	3	2	4
Πιερίας	4	1	1	2	9	5	4	5
Σερρών	11	3	2	10	6	2	1	3
Φλωρίνης	2	0	0	2	1	0	0	2
Χαλκιδικής	36	3	10	61	20	2	9	21
Θράκη	35	3	11	39	45	3	4	63
Έβρου	9	0	2	10	24	2	3	34
Ξάνθης	12	0	6	17	7	0	0	9
Ροδόπης	14	3	3	12	14	1	1	20
Νήσοι Αιγαίου	52	10	12	38	120	13	30	119
Δωδεκανήσου	29	4	6	21	47	5	10	47
Κυκλάδων	9	2	5	5	40	4	17	37
Λέσβου	7	1	1	6	21	2	2	24
Σάμου	4	0	0	5	2	2	0	0
Χίου	3	3	0	1	10	0	1	11
Κρήτη	43	8	19	66	47	9	12	48
Ηρακλείου	17	5	7	18	21	5	8	22
Λασιθίου	6	1	7	17	5	0	0	5
Ρεθύμνης	7	1	3	15	6	2	1	6
Χανίων	13	1	2	16	15	2	3	15

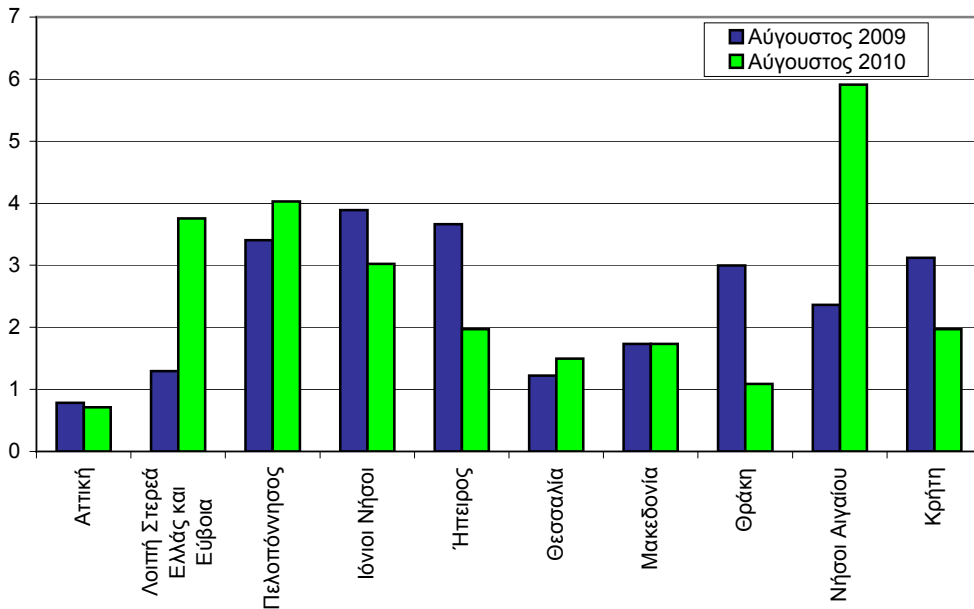
Πίνακας 2. Οδικά τροχαία ατυχήματα και παθόντα από αυτά πρόσωπα Ιανουάριος-Αύγουστος 2008, 2009, 2010.

Χρονική Περίοδος	Ατυχήματα	Νεκροί	Τραυματίες		
			Σύνολο	Βαριά	Ελαφρά
Ιανουάριος-Αύγουστος 2010	10.366	831	13.056	1.198	11.858
Ιανουάριος-Αύγουστος 2009	10.139	971	12.681	1.189	11.492
Ιανουάριος-Αύγουστος 2008	9.934	1.067	12.371	1.267	11.104
ποσοστό μεταβολής %					
2010/2009	2,2	-14,4	3,0	0,8	3,2
2009/2008	2,1	-9,0	2,5	-6,2	3,5

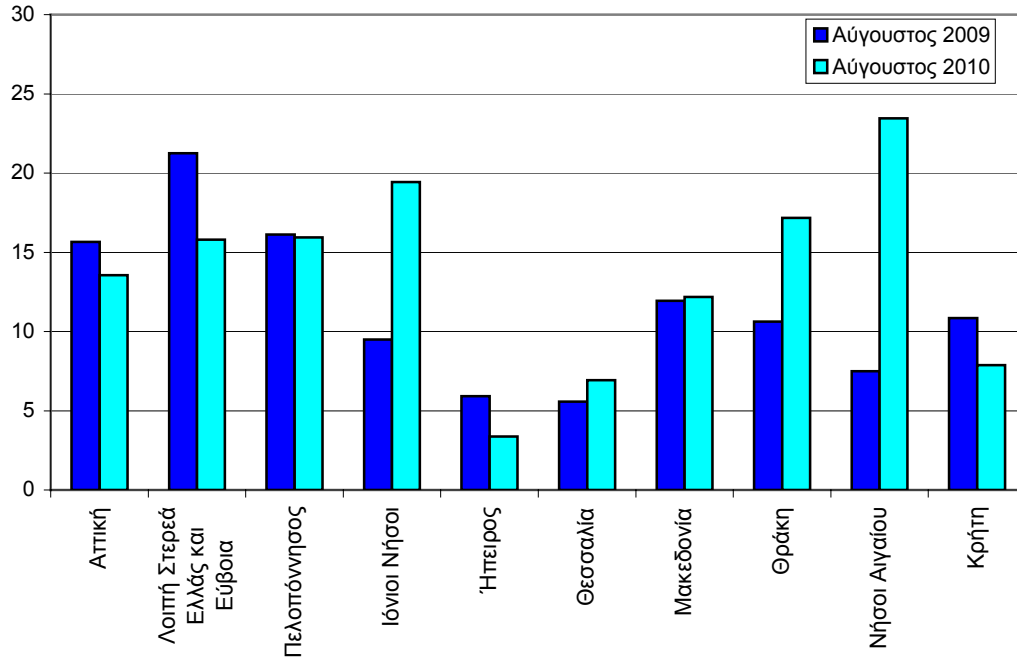
Γράφημα 1: Νεκροί ανά 100.000 κατοίκους



Γράφημα 2: Βαριά τραυματίες ανά 100.000 κατοίκους



Γράφημα 3: Ελαφρά τραυματίες ανά 100.000 κατοίκους



ΕΠΕΞΗΓΗΜΑΤΙΚΕΣ ΣΗΜΕΙΩΣΕΙΣ

Έρευνα Οδικών Τροχαίων Ατυχημάτων	<p>Η έρευνα οδικών τροχαίων ατυχημάτων διενεργείται σε μηνιαία βάση και παρακολουθεί κατά Νομό, για κάθε μήνα χωριστά τον αριθμό των οδικών τροχαίων ατυχημάτων κατά βαρύτητα (θανατηφόρα και με τραυματισμούς) και τον αριθμό των παθόντων ατόμων κατά κατηγορία αυτών (οδηγοί, μεταφερόμενοι, πεζοί). Σε ετήσια βάση, γίνεται ευρύτερη ανάλυση των ατυχημάτων. Αρμόδιες για τη συμπλήρωση των Δελτίων Οδικών Τροχαίων Ατυχημάτων (Δ.Ο.Τ.Α.) είναι οι Αστυνομικές και Λιμενικές Αρχές ολόκληρης της χώρας.</p> <p>Το κατώτερο επίπεδο ανάλυσης του τόπου που συνέβη ένα οδικό τροχαίο ατύχημα είναι ο οικισμός που περιγράφεται με 8ψήφιο γεωγραφικό κωδικό. Η περιοδικότητα συλλογής των στοιχείων είναι μηνιαία. Κυριότερες μεταβλητές είναι: Τόπος ατυχήματος, είδος οδού, παθόντες, συνθήκες οδοστρώματος και τύπος οδού.</p>
Νομικό πλαίσιο	Νομοθετική βάση της έρευνας οδικών τροχαίων ατυχημάτων είναι η Απόφαση 704/93 της Ευρωπαϊκής Ένωσης.
Περίοδος Αναφοράς	Αναφέρεται στο χρονικό διάστημα από 01/08/2010 έως και 31/08/2010
Διάθεση αποτελεσμάτων	α. Προσωρινά 2 μήνες μετά το ατύχημα β. Οριστικά 1 έτος μετά το έτος αναφοράς
Ορισμοί	<p>Οδικό τροχαίο ατύχημα (με σωματικές βλάβες) θεωρείται το συμβάν που γίνεται στους δρόμους ή στις πλατείες, που είναι ελεύθερες στη δημόσια χρήση (όχι σε αυλές, βιομηχανικούς χώρους, αμαξοστάσια των επιχειρήσεων μεταφορών κλπ.), με συμμετοχή σε αυτό ενός ή περισσότερων οχημάτων, από τα οποία το ένα τουλάχιστον βρισκόταν σε κίνηση κατά τη στιγμή του ατυχήματος και είχε ως αποτέλεσμα τον θάνατο ή τον τραυματισμό προσώπου ή προσώπων.</p> <p>Νεκρός θεωρείται το πρόσωπο εκείνο, του οποίου ο θάνατος, επέρχεται την ίδια στιγμή ή μέσα σε διάστημα 30 ημερών από το ατύχημα (τον ορισμό αυτό ακολουθεί η Ελλάδα από 1-1-1996).</p> <p>Τραυματίας θεωρείται το παθόν πρόσωπο, που υπέστη σωματική κάκωση ή βλάβη της υγείας του.</p> <p>Βαριά τραυματισμένος θεωρείται το παθόν πρόσωπο, που υπέστη σοβαρή βλάβη, όπως κρανιοεγκεφαλική κάκωση, ακρωτηριασμό, πολλαπλό τραυματισμό με αποτέλεσμα το άτομο να χάσει την διανοητική του επαφή με το περιβάλλον και να κινδυνεύει σοβαρά η ζωή του.</p> <p>Ελαφρά τραυματισμένος θεωρείται το παθόν πρόσωπο, που υπέστη απλή σωματική κάκωση, μη ικανή να θέσει την ζωή του σε κίνδυνο.</p> <p>Όχημα: στα οχήματα, για την παρακολούθηση του στατιστικού αντικειμένου, περιλαμβάνονται τα αυτοκίνητα οχήματα, τα ηλεκτροκίνητα λεωφορεία (τρόλλεϋ), οι μοτοσυκλέτες, τα ποδήλατα και μοτοποδήλατα, τα αγροτικά μηχανήματα, τα μηχανήματα οδοποιίας, τα ζωήλατα οχήματα και οι χειράμαξες. Στα οχήματα δεν περιλαμβάνονται οι σιδηρόδρομοι, εκτός αν στο ατύχημα συμμετέχει όχημα μιας (1) από τις παραπάνω κατηγορίες, οπότε και οι σιδηρόδρομοι θεωρούνται οχήματα.</p>
Μεθοδολογία	Η συλλογή των στοιχείων γίνεται από τις κατά τόπους Αστυνομικές και Λιμενικές αρχές.
Παραπομπές	Περισσότερες πληροφορίες σχετικά με τα Οδικά τροχαία ατυχήματα μπορούν να αναζητηθούν στην ιστοσελίδα της Ελληνικής Στατιστικής Αρχής (www.statistics.gr) στο σύνδεσμο <<Στατιστικά θέματα > Υγεία-Κοινωνική Προστασία > Ατυχήματα > Οδικά Τροχαία Ατυχήματα>>. Επιπλέον, αναδρομικές λεπτομέρειες για την παρούσα καθώς και για παλαιότερες χρονολογικές σειρές διατίθενται επίσης στην ιστοσελίδα της ΕΛ.ΣΤΑΤ.