



ΕΛΛΗΝΙΚΗ ΔΗΜΟΚΡΑΤΙΑ

ΕΛΛΗΝΙΚΗ ΣΤΑΤΙΣΤΙΚΗ ΑΡΧΗ

Πειραιάς, 31 Αυγούστου 2010

ΔΕΛΤΙΟ ΤΥΠΟΥ

Μείωση των Οδικών Τροχαίων Ατυχημάτων κατά 3,9 %

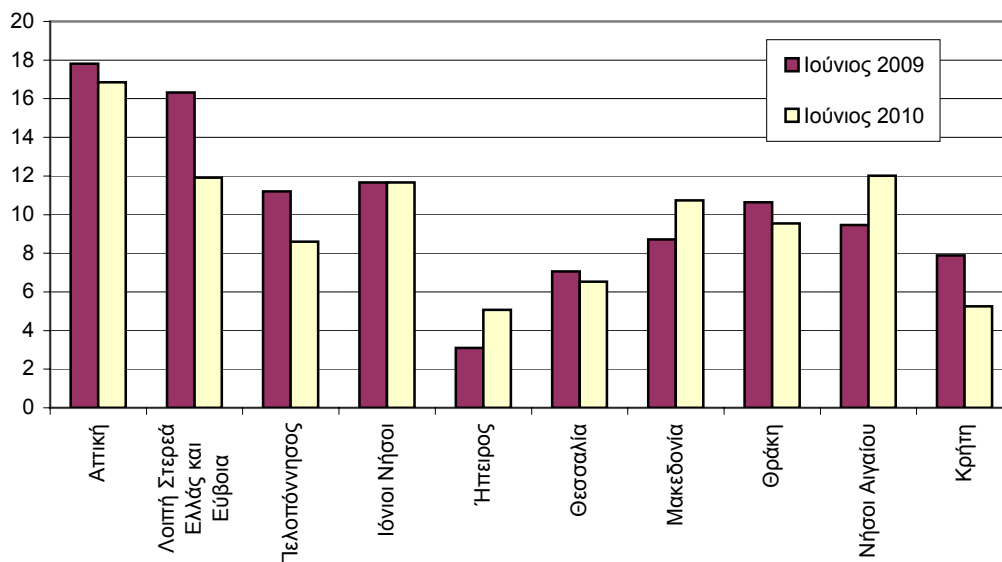
ΟΔΙΚΑ ΤΡΟΧΑΙΑ ΑΤΥΧΗΜΑΤΑ: Ιούνιος 2010

Κατά το μήνα Ιούνιο του έτους 2010, τα Οδικά Τροχαία Ατυχήματα, που συνέβησαν σε ολόκληρη τη Χώρα και προκάλεσαν το θάνατο ή τον τραυματισμό ατόμων, μειώθηκαν κατά 3,9% σε σύγκριση με τον αντίστοιχο μήνα του 2009, ανήλθαν δε σε 1.364 έναντι 1.420 τον Ιούνιο του 2009.

Στα ατυχήματα αυτά είχαμε 97 νεκρούς (ποσοστό μείωσης 27,1%), 165 βαριά τραυματίες (ποσοστό αύξησης 7,8%) και 1.489 ελαφρά τραυματίες (ποσοστό μείωσης 7,4%) έναντι 133 νεκρών, 153 βαριά τραυματιών και 1.608 ελαφρά τραυματιών, τον Ιούνιο του 2009.

Τα αντίστοιχα μεγέθη κατά την περίοδο Ιανουαρίου - Ιουνίου των ετών 2008, 2009 και 2010 παρουσιάζονται στον Πίνακα 2.

Ατυχήματα ανά 100.000 κατοίκους



Πληροφορίες:
Δ/ση Κοινωνικών Στ/κών
Τμήμα Στ/κών Δικαιοσύνης
& Δημόσιας Τάξης

Κ. Θεοδωράκη
Τηλ. : 213 1352769
Fax : 213 1352764

Πίνακας 1. Οδικά τροχαία ατυχήματα και παθόντα πρόσωπα, κατά γεωγραφικό διαμέρισμα και Νομό. Ιούνιος 2009-2010

Γεωγραφικό διαμέρισμα και Νομός	Ιούνιος 2009				Ιούνιος 2010			
	Ατυχήματα	Νεκροί	Τραυματίες		Ατυχήματα	Νεκροί	Τραυματίες	
			Βαριά	Ελαφρά			Βαριά	Ελαφρά
Σύνολο Ελλάδος	1.420	133	153	1.608	1.364	97	165	1.489
Αττική	728	26	43	867	689	21	40	784
Λοιπή Στερεά Ελλάς και Εύβοια	126	16	17	147	92	13	33	83
Αιτωλίας & Ακαρνανίας	23	2	2	25	17	1	4	17
Βοιωτίας	21	4	0	32	21	1	1	19
Ευβοίας	47	4	13	49	27	2	11	22
Ευρυτανίας	2	0	0	2	0	0	0	0
Φθιώτιδος	26	3	2	32	23	9	15	23
Φωκίδος	7	3	0	7	4	0	2	2
Πελοπόννησος	125	17	23	134	96	20	12	104
Αργολίδος	15	3	5	11	8	2	2	6
Αρκαδίας	12	0	4	16	15	2	3	15
Αχαΐας	21	1	4	28	30	2	1	41
Ηλείας	19	4	5	20	6	3	0	3
Κορινθίας	33	2	3	32	18	3	4	19
Λακωνίας	9	2	1	10	9	5	1	11
Μεσσηνίας	16	5	1	17	10	3	1	9
Ιόνιοι Νήσοι	27	4	5	24	27	2	7	29
Ζακύνθου	4	1	0	3	12	2	2	14
Κερκύρας	10	3	3	5	7	0	1	9
Κεφαλληνίας	12	0	0	16	8	0	4	6
Λευκάδος	1	0	2	0	0	0	0	0
Ήπειρος	11	5	2	9	18	1	5	20
Άρτης	2	1	0	1	1	0	1	0
Θεσπρωτίας	1	0	0	1	7	1	1	10
Ιωαννίνων	7	3	2	7	7	0	2	7
Πρεβέζης	1	1	0	0	3	0	1	3
Θεσσαλία	52	10	9	51	48	8	10	54
Καρδίτσας	10	3	1	11	9	6	2	10
Λαρίσης	20	4	5	18	14	2	6	14
Μαγνησίας	8	2	2	6	15	0	2	16
Τρικάλων	14	1	1	16	10	0	0	14

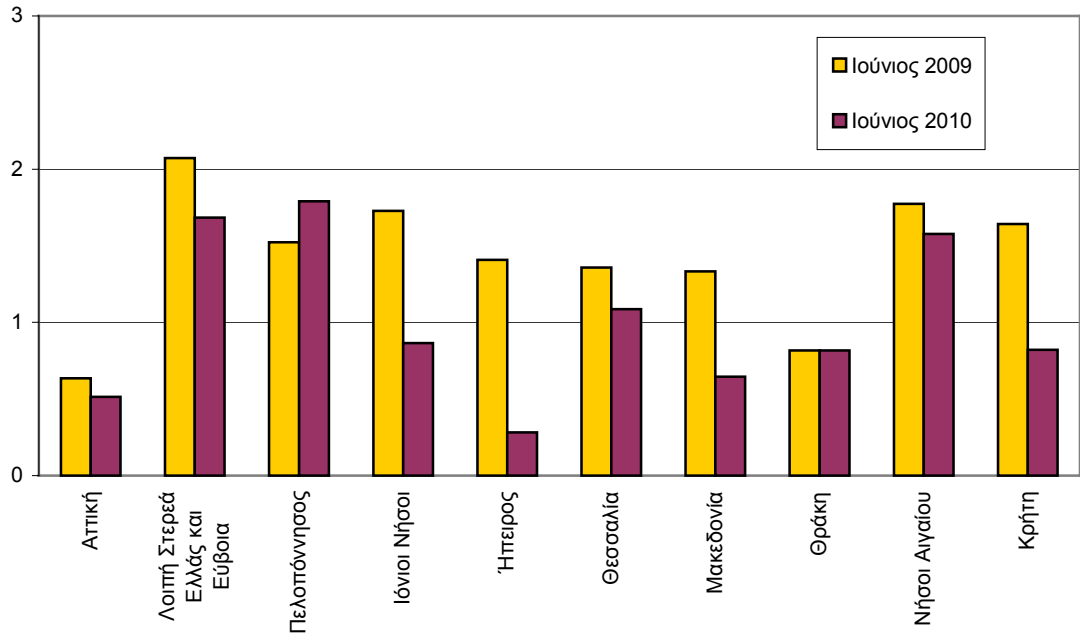
Πίνακας 1. Συνέχεια

Γεωγραφικό διαμέρισμα και Νομός	Ιούνιος 2009				Ιούνιος 2010			
	Ατυχήματα	Νεκροί	Τραυματίες		Ατυχήματα	Νεκροί	Τραυματίες	
			Βαριά	Ελαφρά			Βαριά	Ελαφρά
Μακεδονία	216	33	26	237	266	16	33	293
Γρεβενών	0	0	0	0	0	0	0	0
Δράμας	10	2	2	8	12	1	1	15
Ημαθίας	6	2	1	6	16	2	0	19
Θεσσαλονίκης	140	9	11	163	175	5	12	196
Καβάλας	13	2	2	15	15	2	4	15
Καστορίας	4	1	0	4	2	0	1	1
Κιλκίς	3	0	1	4	8	2	0	11
Κοζάνης	6	6	4	2	9	0	3	9
Πέλλης	5	4	0	1	7	1	2	10
Πιερίας	4	1	1	5	2	0	2	0
Σερρών	9	3	1	9	12	3	7	7
Φλωρίνης	1	0	0	1	2	0	1	2
Χαλκιδικής	15	3	3	19	6	0	0	8
Θράκη	39	3	8	39	35	3	8	31
Έβρου	13	2	3	13	21	3	2	21
Ξάνθης	14	1	3	13	8	0	4	5
Ροδόπης	12	0	2	13	6	0	2	5
Νήσοι Αιγαίου	48	9	9	45	61	8	9	59
Δωδεκανήσου	30	5	6	28	35	4	4	36
Κυκλάδων	8	3	2	9	12	3	4	8
Λέσβου	5	1	0	4	10	1	1	10
Σάμου	2	0	1	1	0	0	0	0
Χίου	3	0	0	3	4	0	0	5
Κρήτη	48	10	11	55	32	5	8	32
Ηρακλείου	18	5	6	17	11	1	1	11
Λασιθίου	4	1	0	3	2	1	0	1
Ρεθύμνης	12	4	0	19	2	0	0	2
Χανίων	14	0	5	16	17	3	7	18

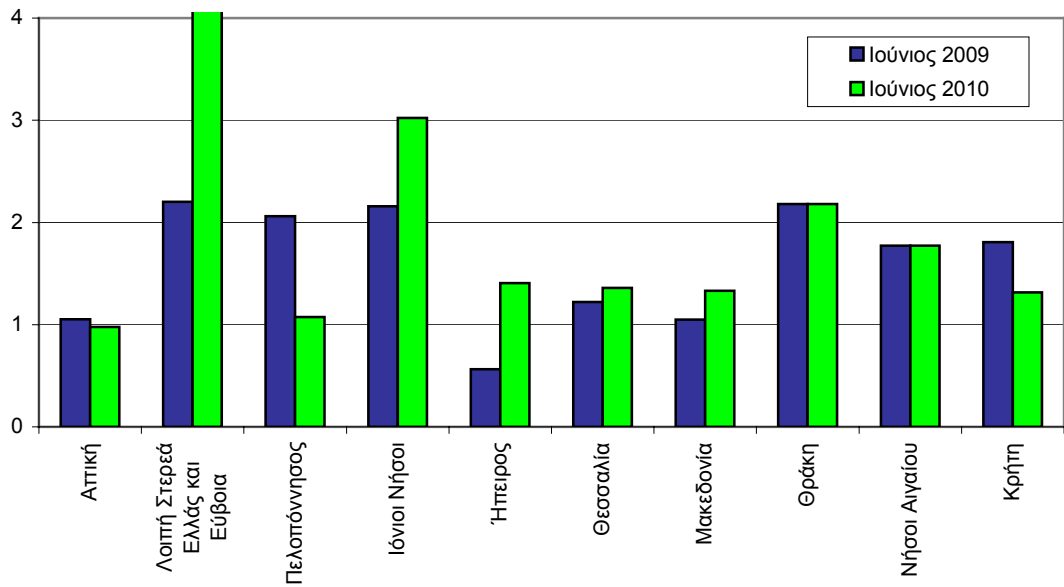
Πίνακας 2. Οδικά τροχαία ατυχήματα και παθόντα από αυτά πρόσωπα Ιανουάριος-Ιούνιος 2008, 2009, 2010.

Χρονική Περίοδος	Ατυχήματα	Νεκροί	Τραυματίες		
			Σύνολο	Βαριά	Ελαφρά
Ιανουάριος - Ιούνιος 2010	7.638	564	9.494	778	8.716
Ιανουάριος - Ιούνιος 2009	7.337	684	9.059	814	8.245
Ιανουάριος - Ιούνιος 2008	7.070	704	8.723	848	7.875
ποσοστό μεταβολής %					
2010/2009	4,1	-17,5	4,8	-4,4	5,7
2009/2008	3,8	-2,8	3,9	-4,0	4,7

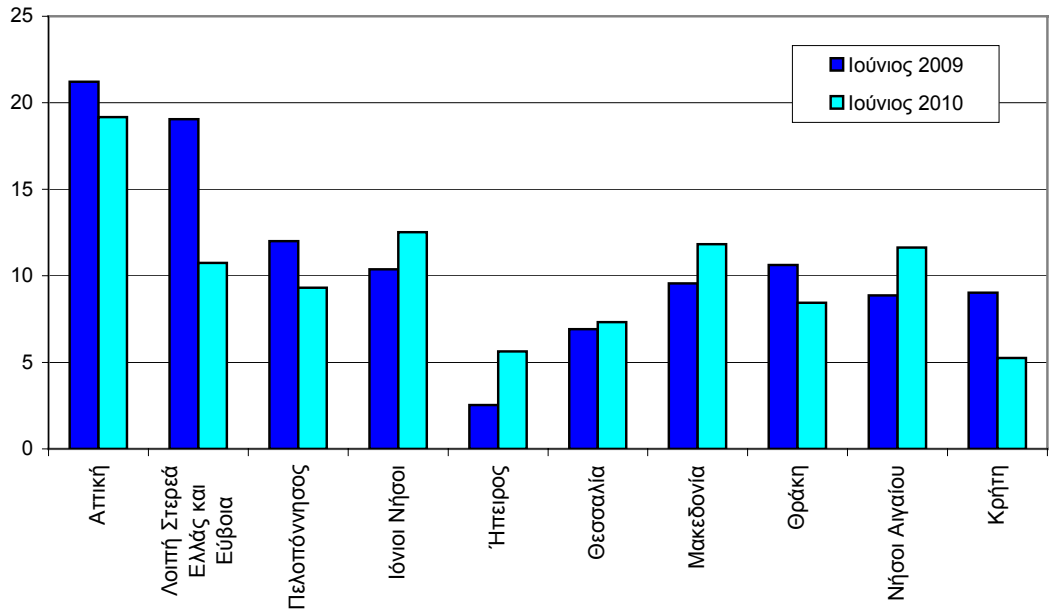
Γράφημα 1: Νεκροί ανά 100.000 κατοίκους



Γράφημα 2: Βαριά τραυματίες ανά 100.000 κατοίκους



Γράφημα 3: Ελαφρά τραυματίες ανά 100.000 κατοίκους



ΕΠΕΞΗΓΗΜΑΤΙΚΕΣ ΣΗΜΕΙΩΣΕΙΣ

Έρευνα Οδικών Τροχαίων Ατυχημάτων	<p>Η έρευνα οδικών τροχαίων ατυχημάτων διενεργείται σε μηνιαία βάση και παρακολουθεί κατά Νομό, για κάθε μήνα χωριστά τον αριθμό των οδικών τροχαίων ατυχημάτων κατά βαρύτητα (θανατηφόρα και με τραυματισμούς) και τον αριθμό των παθόντων ατόμων κατά κατηγορία αυτών (οδηγοί, μεταφερόμενοι, πεζοί). Σε ετήσια βάση, γίνεται ευρύτερη ανάλυση των ατυχημάτων. Αρμόδιες για τη συμπλήρωση των Δελτίων Οδικών Τροχαίων Ατυχημάτων (Δ.Ο.Τ.Α.) είναι οι Αστυνομικές και Λιμενικές Αρχές ολόκληρης της χώρας.</p> <p>Το κατώτερο επίπεδο ανάλυσης του τόπου που συνέβη ένα οδικό τροχαίο ατύχημα είναι ο οικισμός που περιγράφεται με 8ψήφιο γεωγραφικό κωδικό. Η περιοδικότητα συλλογής των στοιχείων είναι μηνιαία. Κυριότερες μεταβλητές είναι: Τόπος ατυχήματος, είδος οδού, παθόντες, συνθήκες οδοστρώματος και τύπος οδού.</p>
Νομικό πλαίσιο	Νομοθετική βάση της έρευνας οδικών τροχαίων ατυχημάτων είναι η Απόφαση 704/93 της Ευρωπαϊκής Ένωσης.
Περίοδος Αναφοράς	Αναφέρεται στο χρονικό διάστημα από 01/06/2010 έως και 30/06/2010
Διάθεση αποτελεσμάτων	α. Προσωρινά 2 μήνες μετά το ατύχημα β. Οριστικά 1 έτος μετά το έτος αναφοράς
Ορισμοί	<p>Οδικό τροχαίο ατύχημα (με σωματικές βλάβες) θεωρείται το συμβάν που γίνεται στους δρόμους ή στις πλατείες, που είναι ελεύθερες στη δημόσια χρήση (όχι σε αυλές, βιομηχανικούς χώρους, αμαξοστάσια των επιχειρήσεων μεταφορών κλπ.), με συμμετοχή σε αυτό ενός ή περισσότερων οχημάτων, από τα οποία το ένα τουλάχιστον βρισκόταν σε κίνηση κατά τη στιγμή του ατυχήματος και είχε ως αποτέλεσμα τον θάνατο ή τον τραυματισμό προσώπου ή προσώπων.</p> <p>Νεκρός θεωρείται το πρόσωπο εκείνο, του οποίου ο θάνατος, επέρχεται την ίδια στιγμή ή μέσα σε διάστημα 30 ημερών από το ατύχημα (τον ορισμό αυτό ακολουθεί η Ελλάδα από 1-1-1996).</p> <p>Τραυματίας θεωρείται το παθόν πρόσωπο, που υπέστη σωματική κάκωση ή βλάβη της υγείας του.</p> <p>Βαριά τραυματισμένος θεωρείται το παθόν πρόσωπο, που υπέστη σοβαρή βλάβη, όπως κρανιοεγκεφαλική κάκωση, ακρωτηριασμό, πολλαπλό τραυματισμό με αποτέλεσμα το άτομο να χάσει την διανοητική του επαφή με το περιβάλλον και να κινδυνεύει σοβαρά η ζωή του.</p> <p>Ελαφρά τραυματισμένος θεωρείται το παθόν πρόσωπο, που υπέστη απλή σωματική κάκωση, μη ικανή να θέσει την ζωή του σε κίνδυνο.</p> <p>Όχημα: στα οχήματα, για την παρακολούθηση του στατιστικού αντικειμένου, περιλαμβάνονται τα αυτοκίνητα οχήματα, τα ηλεκτροκίνητα λεωφορεία (τρόλλεϋ), οι μοτοσυκλέτες, τα ποδήλατα και μοτοποδήλατα, τα αγροτικά μηχανήματα, τα μηχανήματα οδοποιίας, τα ζωήλατα οχήματα και οι χειράμαξες. Στα οχήματα δεν περιλαμβάνονται οι σιδηρόδρομοι, εκτός αν στο ατύχημα συμμετέχει όχημα μιας (1) από τις παραπάνω κατηγορίες, οπότε και οι σιδηρόδρομοι θεωρούνται οχήματα.</p>
Μεθοδολογία	Η συλλογή των στοιχείων γίνεται από τις κατά τόπους Αστυνομικές και Λιμενικές αρχές.
Παραπομπές	Περισσότερες πληροφορίες σχετικά με τα Οδικά τροχαία ατυχήματα μπορούν να αναζητηθούν στην ιστοσελίδα της Ελληνικής Στατιστικής Αρχής (www.statistics.gr) στο σύνδεσμο <<Στατιστικά θέματα > Υγεία-Κοινωνική Προστασία > Ατυχήματα > Οδικά Τροχαία Ατυχήματα>>. Επιπλέον, αναδρομικές λεπτομέρειες για την παρούσα καθώς και για παλαιότερες χρονολογικές σειρές διατίθενται επίσης στην ιστοσελίδα της ΕΛ.ΣΤΑΤ.