



ΕΛΛΗΝΙΚΗ ΔΗΜΟΚΡΑΤΙΑ

ΥΠΟΥΡΓΕΙΟ ΟΙΚΟΝΟΜΙΚΩΝ



ΓΕΝΙΚΗ ΓΡΑΜΜΑΤΕΙΑ
ΕΘΝΙΚΗΣ ΣΤΑΤΙΣΤΙΚΗΣ ΥΠΗΡΕΣΙΑΣ
ΤΗΣ ΕΛΛΑΔΟΣ

Πειραιάς, 31 Δεκεμβρίου 2009

ΔΕΛΤΙΟ ΤΥΠΟΥ

Μείωση των Οδικών Τροχαίων ατυχημάτων κατά 14,3%

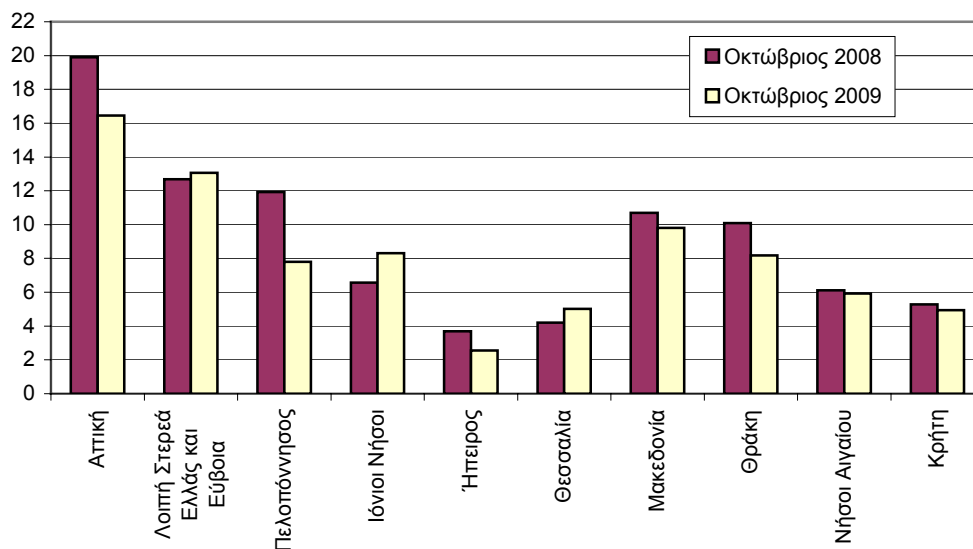
ΟΔΙΚΑ ΤΡΟΧΑΙΑ ΑΤΥΧΗΜΑΤΑ: Οκτώβριος 2009

Κατά το μήνα Οκτώβριο του έτους 2009, τα Οδικά Τροχαία Ατυχήματα, που συνέβησαν σε ολόκληρη τη Χώρα και προκάλεσαν το θάνατο ή τον τραυματισμό ατόμων, μειώθηκαν κατά 14,3% σε σύγκριση με τον αντίστοιχο μήνα του 2008, ανήλθαν δε σε 1.253 έναντι 1.462 τον Οκτώβριο του 2008.

Στα ατυχήματα αυτά είχαμε 149 νεκρούς (ποσοστό αύξησης 2,8%), 121 βαριά τραυματίες (ποσοστό μείωσης 30,9%) και 1.380 ελαφρά τραυματίες (ποσοστό μείωσης 14,8%) έναντι 145 νεκρών, 175 βαριά τραυματιών και 1.619 ελαφρά τραυματιών, τον Οκτώβριο του 2008.

Τα αντίστοιχα μεγέθη κατά την περίοδο Ιανουαρίου-Οκτωβρίου των ετών 2007, 2008 και 2009 παρουσιάζονται στον Πίνακα 2.

Ατυχήματα ανά 100.000 κατοίκους



Πληροφορίες:
Δ/νση Κοινωνικών Στ/κών
Τμήμα Στ/κών Δικαιοσύνης
& Δημόσιας Τάξης

Β. Παράσχου
Τηλ. : 210 4852771
Fax : 210 4852764

Πίνακας 1. Οδικά τροχαία ατυχήματα και παθόντα πρόσωπα, κατά γεωγραφικό διαμέρισμα και νομό. Οκτώβριος 2008-2009

Γεωγραφικό διαμέρισμα και νομός	Οκτώβριος 2008				Οκτώβριος 2009			
	Ατυχήματα	Τραυματίες		Σύνολο	Ατυχήματα	Τραυματίες		Σύνολο
		Νεκροί	Βαριά			Ελαφρά	Νεκροί	
Σύνολο Ελλάδος	1.462	145	175	1.619	1.253	149	121	1.380
Αττική	808	44	51	891	668	29	36	760
Λοιπή Στερεά Ελλάς και Εύβοια	98	17	10	112	101	17	6	123
Αιτωλίας & Ακαρνανίας	23	7	4	29	27	8	1	43
Βοιωτίας	15	3	0	18	14	3	1	17
Ευβοίας	32	3	6	34	33	3	2	33
Ευρυτανίας	2	0	0	3	2	0	0	2
Φθιώτιδος	21	4	0	22	22	3	2	24
Φωκίδος	5	0	0	6	3	0	0	4
Πελοπόννησος	133	18	29	156	87	15	17	96
Αργολίδος	19	1	3	23	8	1	1	11
Αρκαδίας	16	2	6	24	9	1	1	13
Αχαΐας	24	3	5	29	22	2	4	20
Ηλείας	17	3	5	17	9	2	8	6
Κορινθίας	40	7	6	49	21	5	2	23
Λακωνίας	8	0	2	7	7	1	0	11
Μεσσηνίας	9	2	2	7	11	3	1	12
Ιόνιοι Νήσοι	15	1	3	19	19	7	1	12
Ζακύνθου	4	0	1	4	6	2	0	4
Κερκύρας	4	0	1	5	6	2	0	5
Κεφαλληνίας	5	1	1	8	5	2	0	2
Λευκάδος	2	0	0	2	2	1	1	1
Ήπειρος	13	6	6	9	9	3	4	4
Άρτης	4	4	1	0	1	0	1	0
Θεσπρωτίας	4	0	3	4	2	0	0	2
Ιωαννίνων	2	1	0	3	2	1	1	2
Πρεβέζης	3	1	2	2	4	2	2	0
Θεσσαλία	31	5	6	37	37	13	4	39
Καρδίτσας	10	2	0	14	10	1	0	13
Λαρίσης	11	1	3	15	11	5	1	13
Μαγνησίας	3	2	0	1	7	3	1	6
Τρικάλων	7	0	3	7	9	4	2	7

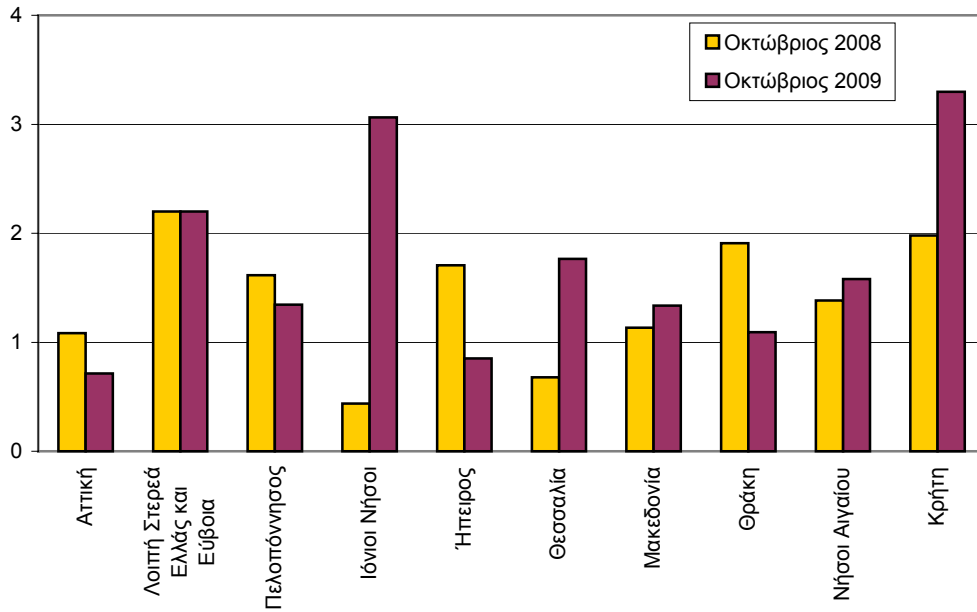
Πίνακας 1. Συνέχεια

Γεωγραφικό διαμέρισμα και νομός	Οκτώβριος 2008				Οκτώβριος 2009			
	Ατυχήματα	Τραυματίες			Ατυχήματα	Τραυματίες		
		Νεκροί	Βαριά	Ελαφρά		Νεκροί	Βαριά	Ελαφρά
Μακεδονία	264	28	34	302	242	33	28	268
Γρεβενών	3	0	0	4	1	0	0	1
Δράμας	9	1	3	13	5	1	0	5
Ημαθίας	8	2	4	9	14	2	0	16
Θεσσαλονίκης	191	9	18	215	165	11	14	199
Καβάλας	13	2	1	11	20	7	5	13
Καστοριάς	1	0	0	1	1	0	0	1
Κιλκίς	3	3	0	4	5	3	1	3
Κοζάνης	7	1	1	9	3	1	0	3
Πέλλης	3	2	1	6	6	2	3	4
Πιερίας	9	2	4	8	3	0	1	2
Σερρών	5	1	1	11	8	3	3	9
Φλωρίνης	3	3	0	3	1	0	1	1
Χαλκιδικής	9	2	1	8	10	3	0	11
Θράκη	37	7	9	36	30	4	7	28
Έβρου	19	2	5	19	11	0	3	13
Ξάνθης	12	3	4	10	10	2	2	8
Ροδόπης	6	2	0	7	9	2	2	7
Νήσοι Αιγαίου	31	7	11	33	30	8	10	26
Δωδεκανήσου	10	4	4	12	17	2	5	18
Κυκλάδων	7	2	6	6	7	3	4	4
Λέσβου	2	1	0	3	3	3	1	0
Σάμου	5	0	0	5	1	0	0	2
Χίου	7	0	1	7	2	0	0	2
Κρήτη	32	12	16	24	30	20	8	24
Ηρακλείου	11	5	6	5	10	8	5	8
Λασιθίου	10	4	3	8	4	3	0	1
Ρεθύμνης	1	1	0	0	5	3	2	7
Χανίων	10	2	7	11	11	6	1	8

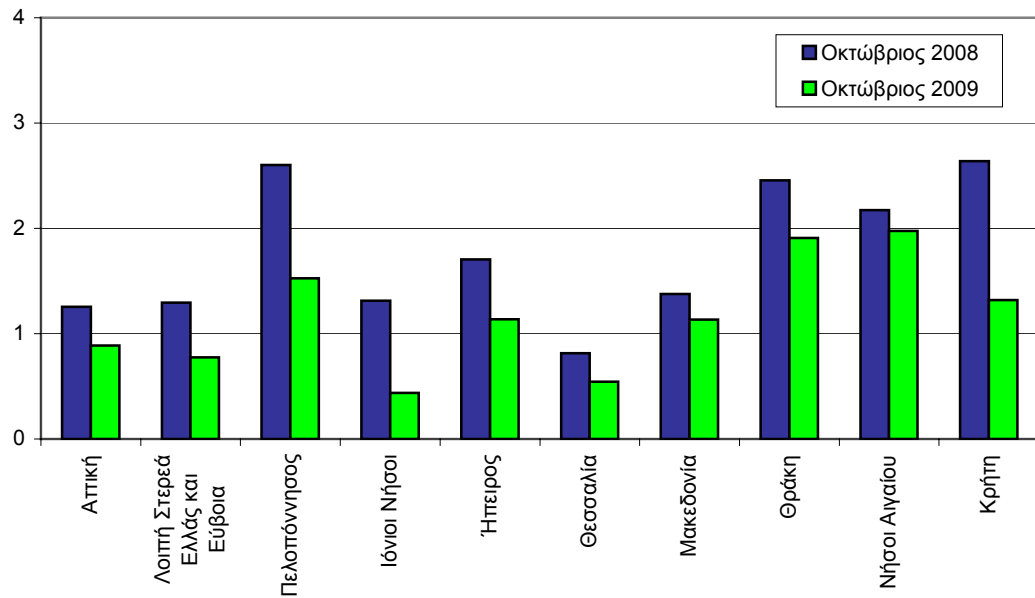
Πίνακας 2. Οδικά τροχαία ατυχήματα και παθόντα από αυτά πρόσωπα Ιανουάριος-Οκτώβριος 2007,2008,2009.

Χρονική Περίοδος	Ατυχήματα	Νεκροί	Τραυματίες		
			Σύνολο	Βαριά	Ελαφρά
Ιανουάριος-Οκτώβριος 2009	12.605	1.261	15.714	1.456	14.258
Ιανουάριος-Οκτώβριος 2008	12.717	1.346	15.795	1.597	14.198
Ιανουάριος-Οκτώβριος 2007	12.784	1.312	16.039	1.584	14.455
ποσοστό μεταβολής %					
2009/2008	-0,9	-6,3	-0,5	-8,8	0,4
2008/2007	-0,5	2,6	-1,5	0,8	-1,8

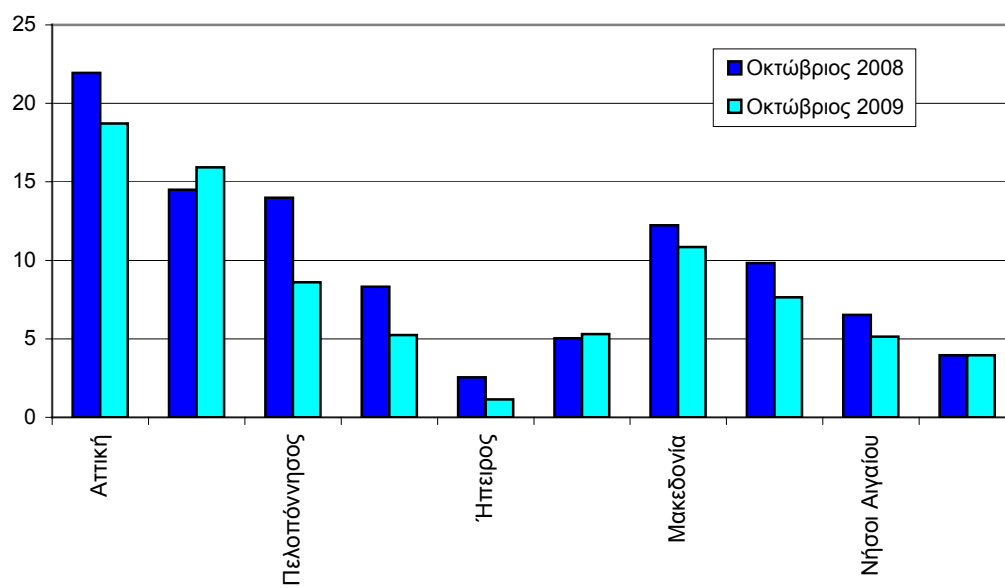
Γράφημα 1: Νεκροί ανά 100.000 κατοίκους



Γράφημα 2: Βαριά τραυματίες ανά 100.000 κατοίκους



Γράφημα 3: Ελαφρά τραυματίες ανά 100.000 κατοίκους



ΕΠΕΞΗΓΗΜΑΤΙΚΕΣ ΣΗΜΕΙΩΣΕΙΣ

Έρευνα Οδικών Τροχαίων Ατυχημάτων	<p>Η έρευνα οδικών τροχαίων ατυχημάτων διενεργείται σε μηνιαία βάση και παρακολουθεί κατά Νομό, για κάθε μήνα χωριστά τον αριθμό των οδικών τροχαίων ατυχημάτων κατά βαρύτητα (θανατηφόρα και με τραυματισμούς) και τον αριθμό των παθόντων ατόμων κατά κατηγορία αυτών (οδηγοί, μεταφερόμενοι, πεζοί). Σε ετήσια βάση, γίνεται ευρύτερη ανάλυση των ατυχημάτων. Αρμόδιες για τη συμπλήρωση των Δελτίων Οδικών Τροχαίων Ατυχημάτων (Δ.Ο.Τ.Α.) είναι οι Αστυνομικές και Λιμενικές Αρχές ολόκληρης της χώρας.</p> <p>Το κατώτερο επίπεδο ανάλυσης του τόπου που συνέβη ένα οδικό τροχαίο ατύχημα είναι ο οικισμός που περιγράφεται με 8ψήφιο γεωγραφικό κωδικό. Η περιοδικότητα συλλογής των στοιχείων είναι μηνιαία. Κυριότερες μεταβλητές είναι: Τύπος ατυχήματος, είδος οδού, παθόντες, συνθήκες οδοστρώματος και τύπος οδού.</p>
Νομικό πλαίσιο	<p>Νομοθετική βάση της έρευνας οδικών τροχαίων ατυχημάτων είναι η Απόφαση 704/93 της Ευρωπαϊκής Ένωσης.</p>
Περίοδος Αναφοράς	<p>Αναφέρεται στο χρονικό διάστημα από 01/09/2009 έως και 30/09/2009</p>
Διάθεση αποτελεσμάτων	<p>α. Προσωρινά 2 μήνες μετά το ατύχημα β. Οριστικά 1 έτος μετά το έτος αναφοράς</p>
Ορισμοί	<p>Οδικό τροχαίο ατύχημα (με σωματικές βλάβες) θεωρείται το συμβάν που γίνεται στους δρόμους ή στις πλατείες, που είναι ελεύθερες στη δημόσια χρήση (όχι σε αυλές, βιομηχανικούς χώρους, αμαξοστάσια των επιχειρήσεων μεταφορών κλπ.), με συμμετοχή σε αυτό ενός ή περισσότερων οχημάτων, από τα οποία το ένα τουλάχιστον βρισκόταν σε κίνηση κατά τη στιγμή του ατυχήματος και είχε ως αποτέλεσμα τον θάνατο ή τον τραυματισμό προσώπου ή προσώπων.</p> <p>Νεκρός θεωρείται το πρόσωπο εκείνο, του οποίου ο θάνατος, επέρχεται την ίδια στιγμή ή μέσα σε διάστημα 30 ημερών από το ατύχημα (τον ορισμό αυτό ακολουθεί η Ελλάδα από 1-1-1996).</p> <p>Τραυματίας θεωρείται το παθόν πρόσωπο, που υπέστη σωματική κάκωση ή βλάβη της υγείας του.</p> <p>Βαριά τραυματισμένος θεωρείται το παθόν πρόσωπο, που υπέστη σοβαρή βλάβη, όπως κρανιοεγκεφαλική κάκωση, ακρωτηριασμό, πολλαπλό τραυματισμό με αποτέλεσμα το άτομο να χάσει την διανοητική του επαφή με το περιβάλλον και να κινδυνεύει σοβαρά η ζωή του.</p> <p>Ελαφρά τραυματισμένος θεωρείται το παθόν πρόσωπο, που υπέστη απλή σωματική κάκωση, μη ικανή να θέσει την ζωή του σε κίνδυνο.</p> <p>Όχημα: στα οχήματα, για την παρακολούθηση του στατιστικού αντικειμένου, περιλαμβάνονται τα αυτοκίνητα οχήματα, τα ηλεκτροκίνητα λεωφορεία (τρόλλεϋ), οι μοτοσυκλέτες, τα ποδήλατα και μοτοποδήλατα, τα αγροτικά μηχανήματα, τα μηχανήματα οδοποιΐας, τα ζωήλατα οχήματα και οι χειράμαξες. Στα οχήματα δεν περιλαμβάνονται οι σιδηρόδρομοι, εκτός αν στο ατύχημα συμμετέχει όχημα μιας (1) από τις παραπάνω κατηγορίες, οπότε και οι σιδηρόδρομοι θεωρούνται οχήματα.</p>
Μεθοδολογία	<p>Η συλλογή των στοιχείων γίνεται από τις κατά τόπους Αστυνομικές και Λιμενικές αρχές.</p>
Παραπομπές	<p>Περισσότερες πληροφορίες σχετικά με τα Οδικά τροχαία ατυχήματα μπορούν να αναζητηθούν στην ιστοσελίδα της Γ.Γ. ΕΣΥΕ (www.statistics.gr) στο σύνδεσμο <<Στατιστικά θέματα > Υγεία-Κοινωνική Προστασία > Ατυχήματα > Οδικά Τροχαία Ατυχήματα>>. Επιπλέον, αναδρομικές λεπτομέρειες για την παρούσα καθώς και για παλαιότερες χρονολογικές σειρές διατίθενται επίσης στην ιστοσελίδα της Υπηρεσίας.</p>