



## ΔΕΛΤΙΟ ΤΥΠΟΥ

Αύξηση των Οδικών Τροχαίων ατυχημάτων κατά 0,7%

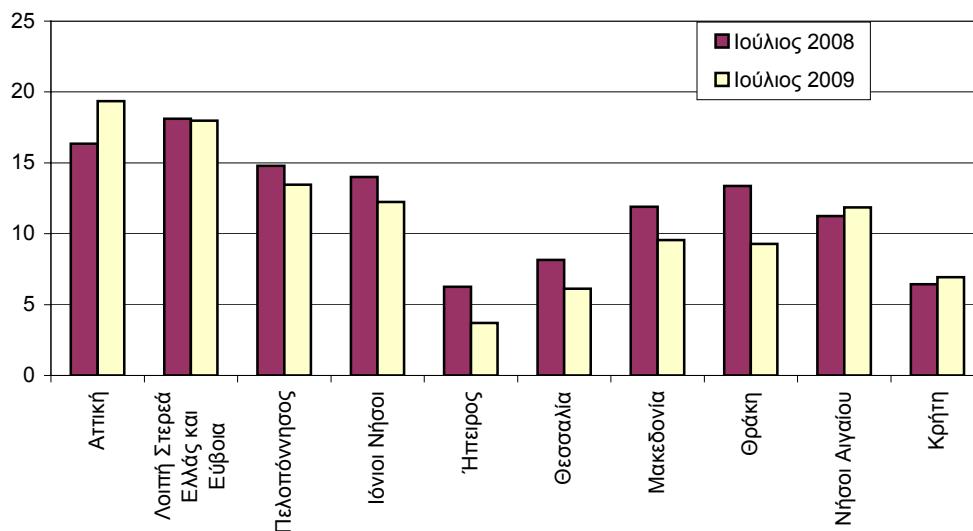
### ΟΔΙΚΑ ΤΡΟΧΑΙΑ ΑΤΥΧΗΜΑΤΑ: Ιούλιος 2009

Κατά το μήνα Ιούλιο του έτους 2009, τα Οδικά Τροχαία Ατυχήματα, που συνέβησαν σε ολόκληρη τη Χώρα και προκάλεσαν το θάνατο ή τον τραυματισμό ατόμων, αυξήθηκαν κατά 0,7% σε σύγκριση με τον αντίστοιχο μήνα του 2008, ανήλθαν δε σε 1.533 έναντι 1.522 τον Ιούλιο του 2008.

Στα ατυχήματα αυτά είχαμε 154 νεκρούς (ποσοστό μείωσης 3,1%), 179 βαριά τραυματίες (ποσοστό μείωσης 10,9%) και 1.740 ελαφρά τραυματίες (ποσοστό μείωσης 0,3%) έναντι 159 νεκρών, 201 βαριά τραυματιών και 1.745 ελαφρά τραυματιών, τον Ιούλιο του 2008.

Τα αντίστοιχα μεγέθη κατά την περίοδο Ιανουαρίου-Ιουλίου των ετών 2007, 2008 και 2009 παρουσιάζονται στον Πίνακα 2.

Ατυχήματα ανά 100.000 κατοίκους



Πληροφορίες:  
Δ/ση Κοινωνικών Στ/κών  
Τμήμα Στ/κών Δικαιοσύνης  
& Δημόσιας Τάξης

Β. Παράσχου  
Τηλ. : 210 4852771  
Fax : 210 4852764

**Πίνακας 1. Οδικά τροχαία ατυχήματα και παθόντα πρόσωπα, κατά γεωγραφικό διαμέρισμα και νομό. Ιούλιος 2008-2009**

| Γεωγραφικό διαμέρισμα<br>και νομός       | Ιούλιος 2008 |            |            |              | Ιούλιος 2009 |            |            |              |
|--|--------------|------------|------------|--------------|--------------|------------|------------|--------------|
|  | Ατυχήματα    | Νεκροί     |            | Τραυματίες   | Ατυχήματα    | Νεκροί     |            | Τραυματίες   |
|  |              | Βαριά      | Ελαφρά     |              |              | Βαριά      | Ελαφρά     |              |
| <b>Σύνολο Ελλάδος</b>                    | <b>1.522</b> | <b>159</b> | <b>201</b> | <b>1.745</b> | <b>1.533</b> | <b>154</b> | <b>179</b> | <b>1.740</b> |
| <b>Αττική</b>                            | <b>664</b>   | <b>33</b>  | <b>40</b>  | <b>759</b>   | <b>786</b>   | <b>36</b>  | <b>42</b>  | <b>894</b>   |
| <b>Λοιπή Στερεά Ελλάς και<br/>Εύβοια</b> | <b>140</b>   | <b>20</b>  | <b>18</b>  | <b>200</b>   | <b>139</b>   | <b>15</b>  | <b>12</b>  | <b>180</b>   |
| Αιτωλίας & Ακαρνανίας                    | 29           | 7          | –          | 39           | 25           | 8          | 2          | 35           |
| Βοιωτίας                                 | 24           | –          | 3          | 31           | 19           | 1          | –          | 26           |
| Ευβοίας                                  | 44           | 3          | 7          | 54           | 56           | 4          | 4          | 63           |
| Ευρυτανίας                               | 2            | –          | –          | 9            | 1            | 1          | –          | 1            |
| Φθιώτιδος                                | 35           | 9          | 8          | 56           | 31           | –          | 6          | 43           |
| Φωκίδος                                  | 6            | 1          | –          | 11           | 7            | 1          | –          | 12           |
| <b>Πελοπόννησος</b>                      | <b>165</b>   | <b>26</b>  | <b>39</b>  | <b>201</b>   | <b>150</b>   | <b>28</b>  | <b>32</b>  | <b>198</b>   |
| Αργολίδος                                | 21           | 4          | 9          | 22           | 14           | 2          | 3          | 21           |
| Αρκαδίας                                 | 17           | 1          | 6          | 20           | 18           | –          | 2          | 27           |
| Αχαΐας                                   | 32           | 8          | 9          | 44           | 25           | 8          | 7          | 30           |
| Ηλείας                                   | 19           | 5          | 7          | 20           | 14           | 4          | 6          | 21           |
| Κορινθίας                                | 32           | 1          | 3          | 41           | 35           | 6          | 4          | 47           |
| Λακωνίας                                 | 21           | 3          | 1          | 27           | 13           | 2          | 1          | 19           |
| Μεσσηνίας                                | 23           | 4          | 4          | 27           | 31           | 6          | 9          | 33           |
| <b>Ιόνιοι Νήσοι</b>                      | <b>32</b>    | <b>2</b>   | <b>7</b>   | <b>28</b>    | <b>28</b>    | <b>4</b>   | <b>3</b>   | <b>30</b>    |
| Ζακύνθου                                 | 14           | 1          | 3          | 13           | 9            | 1          | 1          | 7            |
| Κερκύρας                                 | 10           | 1          | 2          | 9            | 8            | 2          | 2          | 8            |
| Κεφαλληνίας                              | 8            | –          | 2          | 6            | 10           | 1          | –          | 10           |
| Λευκάδος                                 | –            | –          | –          | –            | 1            | –          | –          | 5            |
| <b>Ήπειρος</b>                           | <b>22</b>    | <b>5</b>   | <b>8</b>   | <b>30</b>    | <b>13</b>    | <b>5</b>   | <b>5</b>   | <b>6</b>     |
| Αρτης                                    | 1            | –          | –          | 2            | 2            | 2          | –          | –            |
| Θεσπρωτίας                               | 8            | 1          | 5          | 6            | 4            | –          | 4          | –            |
| Ιωαννίνων                                | 7            | 2          | 3          | 8            | 5            | 2          | 1          | 5            |
| Πρεβέζης                                 | 6            | 2          | –          | 14           | 2            | 1          | –          | 1            |
| <b>Θεσσαλία</b>                          | <b>60</b>    | <b>17</b>  | <b>15</b>  | <b>50</b>    | <b>45</b>    | <b>6</b>   | <b>15</b>  | <b>40</b>    |
| Καρδίτσας                                | 11           | 7          | 1          | 10           | 11           | 1          | 5          | 5            |
| Λαρίσης                                  | 21           | 4          | 8          | 19           | 14           | 4          | 7          | 14           |
| Μαγνησίας                                | 11           | 2          | 2          | 8            | 10           | 1          | 1          | 13           |
| Τρικάλων                                 | 17           | 4          | 4          | 13           | 10           | –          | 2          | 8            |

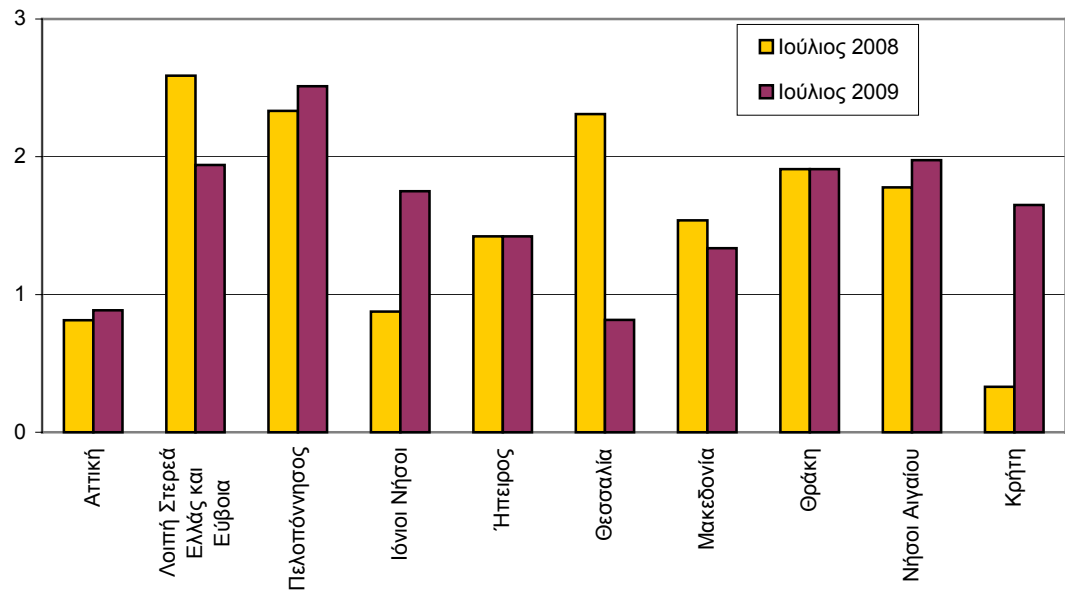
**Πίνακας 1. Συνέχεια**

| Γεωγραφικό διαμέρισμα<br>και νομός | Ιούλιος 2008 |           |            |            | Ιούλιος 2009 |           |            |            |
|------------------------------------|--------------|-----------|------------|------------|--------------|-----------|------------|------------|
|                                    | Ατυχήματα    | Νεκροί    | Τραυματίες |            | Ατυχήματα    | Νεκροί    | Τραυματίες |            |
|                                    |              |           | Βαριά      | Ελαφρά     |              |           | Βαριά      | Ελαφρά     |
| <b>Μακεδονία</b>                   | <b>294</b>   | <b>38</b> | <b>40</b>  | <b>328</b> | <b>236</b>   | <b>33</b> | <b>34</b>  | <b>262</b> |
| Γρεβενών                           | 1            | –         | 1          | –          | –            | –         | –          | –          |
| Δράμας                             | 18           | 2         | 1          | 30         | 11           | 2         | 1          | 9          |
| Ημαθίας                            | 21           | 4         | 3          | 16         | 10           | 2         | 2          | 12         |
| Θεσσαλονίκης                       | 164          | 11        | 12         | 179        | 115          | 5         | 7          | 137        |
| Καβάλας                            | 12           | 3         | 2          | 15         | 22           | 5         | 8          | 18         |
| Καστορίας                          | 4            | 1         | 2          | 2          | 4            | –         | –          | 6          |
| Κιλκίς                             | 5            | 3         | –          | 3          | 6            | 1         | 2          | 4          |
| Κοζάνης                            | 6            | 2         | 2          | 9          | 8            | 2         | 1          | 7          |
| Πέλλης                             | 6            | 4         | 3          | 8          | 7            | 3         | 1          | 5          |
| Πιερίας                            | 6            | 2         | 3          | 6          | 10           | 3         | 2          | 9          |
| Σερρών                             | 14           | –         | 2          | 22         | 7            | 6         | 1          | 7          |
| Φλωρίνης                           | –            | –         | –          | –          | 2            | –         | 1          | 1          |
| Χαλκιδικής                         | 37           | 6         | 9          | 38         | 34           | 4         | 8          | 47         |
| <b>Θράκη</b>                       | <b>49</b>    | <b>7</b>  | <b>10</b>  | <b>55</b>  | <b>34</b>    | <b>7</b>  | <b>9</b>   | <b>40</b>  |
| Έβρου                              | 13           | 1         | 1          | 14         | 13           | 2         | 1          | 17         |
| Ξάνθης                             | 13           | 4         | 8          | 13         | 10           | –         | 4          | 13         |
| Ροδόπης                            | 23           | 2         | 1          | 28         | 11           | 5         | 4          | 10         |
| <b>Νήσοι Αιγαίου</b>               | <b>57</b>    | <b>9</b>  | <b>9</b>   | <b>55</b>  | <b>60</b>    | <b>10</b> | <b>14</b>  | <b>55</b>  |
| Δωδεκανήσου                        | 31           | 6         | 5          | 29         | 31           | 8         | 7          | 30         |
| Κυκλάδων                           | –            | –         | –          | –          | 11           | 1         | 4          | 6          |
| Λέσβου                             | 11           | 2         | 1          | 12         | 12           | 1         | 1          | 14         |
| Σάμου                              | 13           | 1         | 2          | 12         | 3            | –         | –          | 3          |
| Χίου                               | 2            | –         | 1          | 2          | 3            | –         | 2          | 2          |
| <b>Κρήτη</b>                       | <b>39</b>    | <b>2</b>  | <b>15</b>  | <b>39</b>  | <b>42</b>    | <b>10</b> | <b>13</b>  | <b>35</b>  |
| Ηρακλείου                          | 20           | 2         | 10         | 16         | 20           | 3         | 8          | 15         |
| Λασιθίου                           | 4            | –         | –          | 6          | 6            | 2         | 3          | 2          |
| Ρεθύμνης                           | 5            | –         | 2          | 4          | 9            | 4         | 1          | 12         |
| Χανίων                             | 10           | –         | 3          | 13         | 7            | 1         | 1          | 6          |

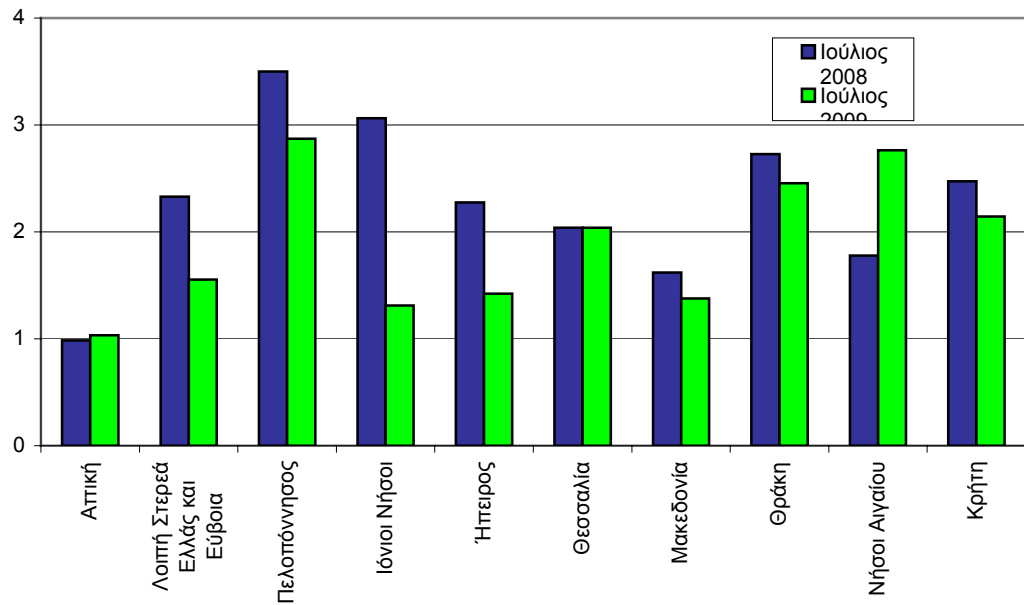
**Πίνακας 2. Οδικά τροχαία ατυχήματα και παθόντα από αυτά πρόσωπα Ιανουάριος - Ιούλιος 2007,2008,2009.**

| Χρονική Περίοδος        | Ατυχήματα | Νεκροί | Τραυματίες |       |        |
|-------------------------|-----------|--------|------------|-------|--------|
|                         |           |        | Σύνολο     | Βαριά | Ελαφρά |
| Ιανουάριος-Ιούλιος 2009 | 8.870     | 838    | 10.978     | 993   | 9.985  |
| Ιανουάριος-Ιούλιος 2008 | 8.592     | 863    | 10.669     | 1.049 | 9.620  |
| Ιανουάριος-Ιούλιος 2007 | 8.876     | 890    | 11.054     | 1.044 | 10.010 |
| ποσοστό μεταβολής %     |           |        |            |       |        |
| 2009/2008               | 3,2       | -2,9   | 2,9        | -5,3  | 3,8    |
| 2008/2007               | -3,2      | -3,0   | -3,5       | 0,5   | -3,9   |

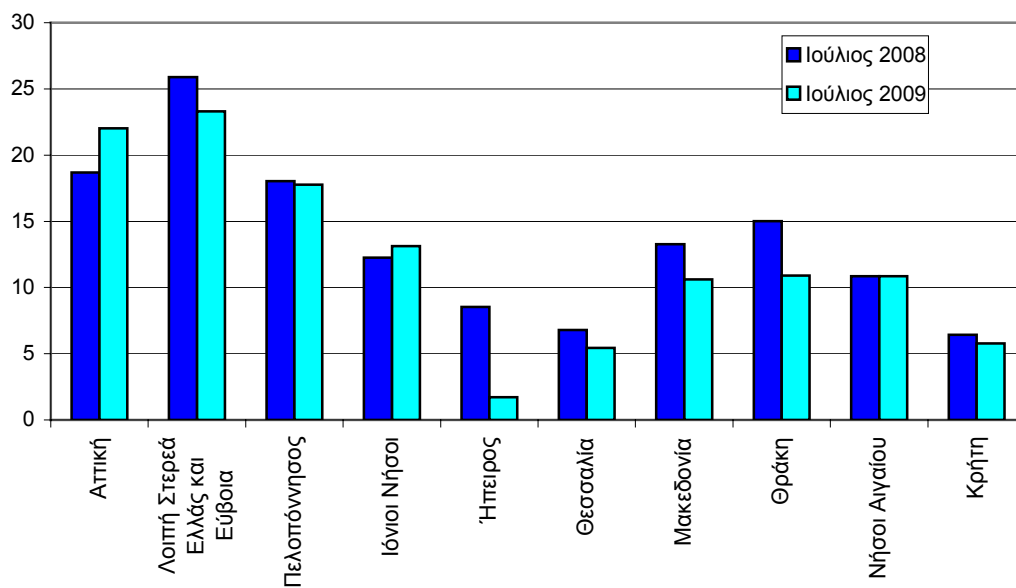
**Γράφημα 1: Νεκροί ανά 100.000 κατοίκους**



**Γράφημα 2: Βαριά τραυματίες ανά 100.000 κατοίκους**



Γράφημα 3: Ελαφρά τραυματίες ανά 100.000 κατοίκους



## ΕΠΕΞΗΓΗΜΑΤΙΚΕΣ ΣΗΜΕΙΩΣΕΙΣ

|  |  |
|--|--|
| <b>Έρευνα Οδικών Τροχαίων Ατυχημάτων</b> | Η έρευνα οδικών τροχαίων ατυχημάτων διενεργείται σε μηνιαία βάση και παρακολουθεί κατά Νομό, για κάθε μήνα χωριστά τον αριθμό των οδικών τροχαίων ατυχημάτων κατά βαρύτητα (θανατηφόρα και με τραυματισμούς) και τον αριθμό των παθόντων ατόμων κατά κατηγορία αυτών (οδηγοί, μεταφερόμενοι, πεζοί). Σε ετήσια βάση, γίνεται ευρύτερη ανάλυση των ατυχημάτων. Αρμόδιες για τη συμπλήρωση των Δελτίων Οδικών Τροχαίων Ατυχημάτων (Δ.Ο.Τ.Α.) είναι οι Αστυνομικές και Λιμενικές Αρχές ολόκληρης της χώρας  |
| <b>Νομικό πλαίσιο</b>                    | Νομοθετική βάση της έρευνας οδικών τροχαίων ατυχημάτων είναι η Απόφαση 704/93 της Ευρωπαϊκής Ένωσης.   |
| <b>Περίοδος Αναφοράς</b>                 | Αναφέρεται στο χρονικό διάστημα από 01/06/2009 έως και 30/06/2009  |
| <b>Διάθεση αποτελεσμάτων</b>             | α. Προσωρινά 2 μήνες μετά το ατύχημα<br>β. Οριστικά 1 έτος μετά το έτος αναφοράς   |
| <b>Ορισμοί</b>                           | <b>Οδικό τροχαίο ατύχημα (με σωματικές βλάβες)</b> θεωρείται το συμβάν που γίνεται στους δρόμους ή στις πλατείες, που είναι ελεύθερες στη δημόσια χρήση (όχι σε αυλές, βιομηχανικούς χώρους, αμαξοστάσια των επιχειρήσεων μεταφορών κλπ.), με συμμετοχή σε αυτό ενός ή περισσότερων οχημάτων, από τα οποία το ένα τουλάχιστον βρισκόταν σε κίνηση κατά τη στιγμή του ατυχήματος και είχε ως αποτέλεσμα τον θάνατο ή τον τραυματισμό προσώπου ή προσώπων.<br><b>Νεκρός</b> θεωρείται το πρόσωπο εκείνο, του οποίου ο θάνατος, επέρχεται την ίδια στιγμή ή μέσα σε διάστημα 30 ημερών από το ατύχημα (τον ορισμό αυτό ακολουθεί η Ελλάδα από 1-1-1996).<br><b>Τραυματίας</b> θεωρείται το παθόν πρόσωπο, που υπέστη σωματική κάκωση ή βλάβη της υγείας του.<br><b>Βαριά τραυματισμένος</b> θεωρείται το παθόν πρόσωπο, που υπέστη σοβαρή βλάβη, όπως κρανιοεγκεφαλική κάκωση, ακρωτηριασμό, πολλαπλό τραυματισμό με αποτέλεσμα το άτομο να χάσει την διανοητική του επαφή με το περιβάλλον και να κινδυνεύει σοβαρά η ζωή του.<br><b>Ελαφρά τραυματισμένος</b> θεωρείται το παθόν πρόσωπο, που υπέστη απλή σωματική κάκωση, μη ικανή να θέσει την ζωή του σε κίνδυνο.<br><b>Όχημα:</b> στα οχήματα, για την παρακολούθηση του στατιστικού αντικειμένου, περιλαμβάνονται τα αυτοκίνητα οχήματα, τα ηλεκτροκίνητα λεωφορεία (τρόλλεϋ), οι μοτοσυκλέτες, τα ποδήλατα και μοτοποδήλατα, τα αγροτικά μηχανήματα, τα μηχανήματα οδοποιίας, τα ζυγώλατα οχήματα και οι χειράμαξες. Στα οχήματα δεν περιλαμβάνονται οι σιδηρόδρομοι, εκτός αν στο ατύχημα συμμετέχει όχημα μιας (1) από τις παραπάνω κατηγορίες, οπότε και οι σιδηρόδρομοι θεωρούνται οχήματα. |
| <b>Μεθοδολογία</b>                       | Το κατώτερο επίπεδο ανάλυσης του τύπου που συνέβη ένα οδικό τροχαίο ατύχημα είναι ο οικισμός που περιγράφεται με 8ψήφιο γεωγραφικό κωδικό. Η περιοδικότητα συλλογής των στοιχείων είναι μηνιαία. Κυριότερες μεταβλητές είναι: Τύπος ατυχήματος, είδος οδού, παθόντες, συνθήκες οδοστρώματος και τύπος οδού.  |
| <b>Παραπομπές</b>                        | Περισσότερες πληροφορίες σχετικά με τα Οδικά τροχαία ατυχήματα μπορούν να αναζητηθούν στην ιστοσελίδα της Γ.Γ. ΕΣΥΕ ( <a href="http://www.statistics.gr">www.statistics.gr</a> ) στο σύνδεσμο <<Στατιστικά θέματα > Υγεία-Κοινωνική Προστασία > Ατυχήματα > Οδικά Τροχαία Ατυχήματα>>. Επιπλέον, αναδρομικές λεπτομέρειες για την παρούσα καθώς και για παλαιότερες χρονολογικές σειρές διατίθενται επίσης στην ιστοσελίδα της Υπηρεσίας.  |