



ΕΛΛΗΝΙΚΗ ΔΗΜΟΚΡΑΤΙΑ



ΕΛΛΗΝΙΚΗ ΣΤΑΤΙΣΤΙΚΗ ΑΡΧΗ

Πειραιάς, 4 Μαΐου 2010

ΔΕΛΤΙΟ ΤΥΠΟΥ

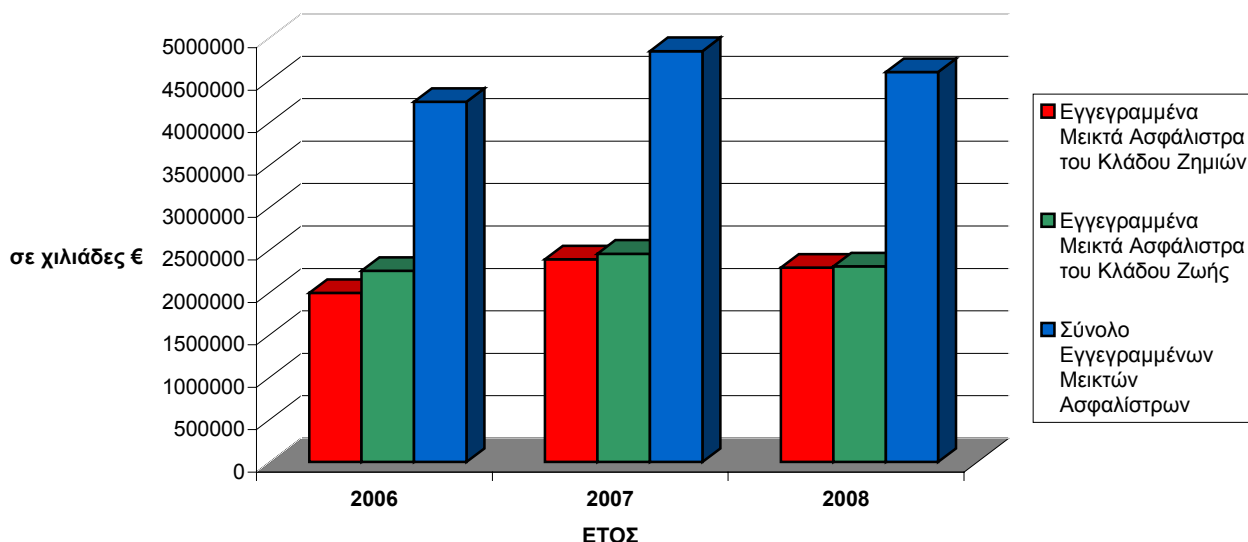
Μείωση του Κύκλου Εργασιών των Ασφαλιστικών Επιχειρήσεων κατά 5,1%

ΕΡΕΥΝΑ ΑΣΦΑΛΙΣΤΙΚΩΝ ΕΠΙΧΕΙΡΗΣΕΩΝ: έτος 2008

Σύμφωνα με τα αποτελέσματα της έρευνας Ασφαλιστικών Επιχειρήσεων που διεξήχθη το 2009 για το έτος αναφοράς 2008, τα Εγγεγραμμένα Μεικτά Ασφάλιστρα των Ασφαλιστικών Επιχειρήσεων (κύκλος εργασιών) το έτος 2008, παρουσίασαν μείωση 5,1% σε σύγκριση με τα Εγγεγραμμένα Μεικτά Ασφάλιστρα του έτους 2007.

Μεικτές τάσεις καταγράφονται για το έτος 2008 στα βασικά χαρακτηριστικά των Ασφαλιστικών Επιχειρήσεων. Συγκεκριμένα, τα Αντασφάλιστρα σημείωσαν μείωση 4,4%, το σύνολο των Πληρωθεισών Αποζημιώσεων (μεικτό ποσό) αυξήθηκε κατά 3,2%, το σύνολο των Προβλέψεων αυξήθηκε κατά 3,9%, τα Ίδια Κεφάλαια παρουσίασαν μείωση 14,5%, το σύνολο Ενεργητικού περιορίστηκε κατά 5,4% και ο αριθμός των Απασχολούμενων Ατόμων μειώθηκε κατά 2,5% συγκριτικά με τα αντίστοιχα μεγέθη του έτους 2007.

Εξέλιξη των Εγγεγραμμένων Μεικτών Ασφαλίσεων των Ασφαλιστικών Επιχειρήσεων



Πληροφορίες:
Δ/νση Στατιστικών Τομέα Εμπορίου & Υπηρεσιών
Χ. Καραμιχαλάκου
Τηλ: 213 1352357
Fax: 213 1352397
e-mail: karamixc@statistics.gr

Πίνακας 1. Ασφάλιστρα Ασφαλιστικών Επιχειρήσεων

σε χιλιάδες €

	2006	2007	2008	Μεταβολή 2007/2006 (%)	Μεταβολή 2008/2007 (%)
Ασφάλιστρα κλάδου Ζημιών	1.990.113	2.386.644	2.288.074	19,9	-4,1
Ασφάλιστρα κλάδου Ζωής	2.251.036	2.453.209	2.304.928	9,0	-6,0
Σύνολο Ασφαλίστρων	4.241.149	4.839.853	4.593.002	14,1	-5,1

Πίνακας 2. Αντασφάλιστρα Ασφαλιστικών Επιχειρήσεων

σε χιλιάδες €

	2006	2007	2008	Μεταβολή 2007/2006 (%)	Μεταβολή 2008/2007 (%)
Αντασφάλιστρα κλάδου Ζημιών	443.712	516.013	486.768	16,3	-5,7
Αντασφάλιστρα κλάδου Ζωής	72.419	96.978	99.225	33,9	2,3
Σύνολο Αντασφαλίστρων	516.131	612.991	585.993	18,8	-4,4

Πίνακας 3. Σύνολο Αποζημιώσεων Ασφαλιστικών Επιχειρήσεων

σε χιλιάδες €

	2006	2007	2008	Μεταβολή 2007/2006 (%)	Μεταβολή 2008/2007 (%)
Αποζημιώσεις κλάδου Ζημιών (μεικτό ποσό)	1.096.797	1.332.708	1.275.965	21,5	-4,3
Αποζημιώσεις κλάδου Ζωής (μεικτό ποσό)	1.118.369	1.229.897	1.367.426	10,0	11,2
Σύνολο Αποζημιώσεων (μεικτό ποσό)	2.215.166	2.562.605	2.643.391	15,7	3,2

Πίνακας 4. Σύνολο Προβλέψεων Ασφαλιστικών Επιχειρήσεων

σε χιλιάδες €

	2006	2007	2008	Μεταβολή 2007/2006 (%)	Μεταβολή 2008/2007 (%)
Προβλέψεις κλάδου Ζημιών	2.575.216	3.018.350	3.123.845	17,2	3,5
Προβλέψεις κλάδου Ζωής	5.240.070	5.727.555	5.959.975	9,3	4,1
Σύνολο Προβλέψεων	7.815.286	8.745.905	9.083.820	11,9	3,9

Πίνακας 5. Βασικά Χαρακτηριστικά Ασφαλιστικών Επιχειρήσεων

	2006	2007	2008	Μεταβολή 2007/2006 (%)	Μεταβολή 2008/2007 (%)
Ίδια Κεφάλαια (σε χιλιάδες €)	1.913.494	1.952.615	1.668.678	2,0	-14,5
Σύνολο Ενεργητικού (σε χιλιάδες €)	13.202.359	14.889.965	14.093.284	12,8	-5,4
Απασχολούμενοι	8.572	9.014	8.788	5,2	-2,5

ΕΠΕΞΗΓΗΜΑΤΙΚΕΣ ΣΗΜΕΙΩΣΕΙΣ

Έρευνα Ασφαλιστικών Επιχειρήσεων	Η έρευνα Ασφαλιστικών Επιχειρήσεων διεξάγεται ετησίως και έχει ως στόχο τη συλλογή και επεξεργασία των βασικών οικονομικών στοιχείων των ασφαλιστικών επιχειρήσεων.
Νομικό Πλαίσιο	Η διεξαγωγή της έρευνας πραγματοποιείται στο πλαίσιο εφαρμογής του Κανονισμού 295/2008 της 11/3/2008 του Ευρωπαϊκού Κοινοβουλίου και του Συμβουλίου.
Περίοδος Αναφοράς	1/1/2008 – 31/12/2008
Κάλυψη	Η έρευνα Ασφαλιστικών Επιχειρήσεων είναι απογραφική, δηλαδή συλλέγει πληροφορίες από όλες τις ασφαλιστικές επιχειρήσεις, ελληνικές και ξένες, που έχουν αυτόνομη ασφαλιστική δραστηριότητα κατά το εξεταζόμενο έτος. Συγκεκριμένα για το έτος 2008, συγκεντρώθηκαν στοιχεία από 74 ασφαλιστικές επιχειρήσεις, εκ των οποίων 15 του κλάδου ζωής, 31 του κλάδου ζημιών και 28 μεικτές επιχειρήσεις.
Ορισμοί	<p>Εγγεγραμμένα μεικτά ασφάλιστρα. Περιλαμβάνουν όλα τα ποσά που κατέστησαν ληξιπρόθεσμα κατά την εταιρική χρήση και τα οποία προκύπτουν από τα ασφαλιστήρια συμβόλαια, ανεξάρτητα από το αν αυτά τα ποσά μεταφέρονται εξ ολοκλήρου ή εν μέρει σε μεταγενέστερη χρήση.</p> <p>Αντασφάλιστρα. Περιλαμβάνουν τα ασφάλιστρα που έχουν καταβληθεί ή πρέπει να καταβληθούν στους αντασφαλιστές σε σχέση με τις συμβάσεις αντασφάλισης που έχει συνάψει η ασφαλιστική επιχείρηση. Οι εισροές στο χαρτοφυλάκιο που πρέπει να καταβληθούν κατά τη σύναψη ή τροποποίηση των συμβολαίων εκχωρούμενης αντασφάλισης προστίθενται, οι δε ακυρώσεις (ανακλήσεις) του χαρτοφυλακίου που πρόκειται να εισπραχθούν αφαιρούνται.</p> <p>Αποζημιώσεις. Περιλαμβάνουν τις ετήσιες προσόδους, τις εξαγορές, τις εισροές και εκροές από την πρόβλεψη για αποζημιώσεις υπέρ και από εκχωρούσες ασφαλιστικές επιχειρήσεις και αντασφαλιστές, τα εσωτερικά και εξωτερικά έξοδα διαχείρισης των αποζημιώσεων και τις αποζημιώσεις για ζημιές που επήλθαν αλλά δεν δηλώθηκαν.</p> <p>Προβλέψεις. Οι προβλέψεις του κλάδου ζωής περιλαμβάνουν την εκτιμώμενη αναλογιστική αξία των ανειλημμένων υποχρεώσεων της ασφαλιστικής επιχείρησης, συμπεριλαμβανομένων των συμμετοχών στα κέρδη που έχουν ήδη δηλωθεί ή οριστικοποιηθεί και μετά την έκπτωση της αναλογιστικής αξίας των μελλοντικών ασφαλίσεων. Οι προβλέψεις του κλάδου ζημιών είναι το κατ'επίσημο συνολικό κόστος που αντιπροσωπεύει τελικά για την ασφαλιστική επιχείρηση ο διακανονισμός όλων των αξιώσεων που προκύπτουν από τους κινδύνους που επήλθαν μέχρι το τέλος της χρήσης, είτε έχουν δηλωθεί είτε όχι, αφαιρουμένων των ποσών που έχουν ήδη καταβληθεί σε σχέση με τις ζημιές αυτές.</p>
Μεθοδολογία	Η διενέργεια της έρευνας πραγματοποιείται με την αποστολή ηλεκτρονικού ερωτηματολογίου στις ασφαλιστικές επιχειρήσεις, το οποίο αφού συμπληρωθεί επιστρέφεται μέσω ηλεκτρονικού ταχυδρομείου. Τα συμπληρωμένα ερωτηματολόγια υποβάλλονται σε λογικούς ελέγχους και ελέγχους πληρότητας. Μετά την ολοκλήρωση των ελέγχων τα στοιχεία εισάγονται στη βάση δεδομένων της ΕΛ.ΣΤΑΤ. και πραγματοποιείται η μηχανογραφική επεξεργασία τους ώστε να παραχθούν τα συνολικά αποτελέσματα.
Παραπομπές	Περισσότερες πληροφορίες (πίνακες, χρονοσειρές, ερωτηματολόγιο της έρευνας, μεθοδολογία) σχετικά με την έρευνα Ασφαλιστικών Επιχειρήσεων παρουσιάζονται στην ιστοσελίδα της ΕΛ.ΣΤΑΤ. (www.statistics.gr) στο σύνδεσμο «Στατιστικά Θέματα/ Εμπόριο – Υπηρεσίες/ Τραπεζικά – Πιστωτικά Ιδρύματα/ Ασφαλιστικές Επιχειρήσεις»