



ΔΕΛΤΙΟ ΤΥΠΟΥ
ΕΞΕΛΙΞΗ ΚΥΚΛΟΥ ΕΡΓΑΣΙΩΝ ΕΠΙΧΕΙΡΗΣΕΩΝ
ΛΙΑΝΙΚΟΥ ΕΜΠΟΡΙΟΥ
ΟΚΤΩΒΡΙΟΣ 2020

Η Ελληνική Στατιστική Αρχή (ΕΛΣΤΑΤ) με τη νέα αυτή τομεακή δημοσίευση, παρουσιάζει αναλυτικά την εξέλιξη των πωλήσεων/κύκλου εργασιών όλων των τάξεων δραστηριότητας του τομέα λιανικού εμπορίου. Το λιανικό εμπόριο αποτελεί το βασικό επιχειρηματικό μοντέλο της σύγχρονης αλυσίδας εφοδιασμού των καταναλωτών, μέσω της μεταπώλησης υλικών αγαθών ή υπηρεσιών και την προώθηση προϊόντων με επιδίωξη το κέρδος.

Με τον τρόπο αυτόν, το λιανικό εμπόριο αποτελεί διαχρονικά σημαντικό παραγωγικό τριτογενή τομέα της ελληνικής οικονομίας με αξιοσημείωτη συνεισφορά στο Ακαθάριστο Εγχώριο Προϊόν.

Παράλληλα, κατά την πρόσφατη συγκυρία, η παρακολούθηση της εξέλιξης των μεγεθών των τάξεων δραστηριότητας του λιανικού εμπορίου είναι σημαντική, δεδομένων των επιπτώσεων, άμεσων και έμμεσων, που υφίστανται λόγω της πανδημίας της νόσου του κορωνοϊού 2019 (COVID-19).

Επιπρόσθετα, μέσω της παρακολούθησης των μεγεθών του λιανικού εμπορίου προκύπτουν συμπεράσματα για την εξέλιξη της κατανάλωσης (σε μέγεθος, χαρακτηριστικά, προτιμήσεις και υποκατάσταση προϊόντων) της ελληνικής κοινωνίας, των πολιτών και των επιχειρήσεων της χώρας.

Η παρούσα δημοσίευση αποτελεί μέρος της σειράς των Δελτίων Τύπου που δημοσιεύονται από την ΕΛΣΤΑΤ ([σύνδεσμος ΔΤ](#)) από τον Απρίλιο 2020, με ενσωμάτωση των πιο πρόσφατων στοιχείων για τον κύκλο εργασιών από Διοικητικές Πηγές, **Οκτωβρίου 2020**.

Αντίστοιχη δημοσίευση έχει προγραμματιστεί και πραγματοποιείται από την ΕΛΣΤΑΤ σε μηνιαία βάση, καθόλη την περίοδο που παρουσιάζει ενδιαφέρον η σε μεγάλη συχνότητα παρακολούθηση της εξέλιξης του κύκλου εργασιών των επιχειρήσεων λιανικού εμπορίου.

Ειδικότερα, η ΕΛΣΤΑΤ ανακοινώνει (α) στοιχεία σε τριμηνιαίο επίπεδο για τον κύκλο εργασιών **του συνόλου των επιχειρήσεων** που κατατάσσονται στις τάξεις δραστηριότητας των κλάδων λιανικού εμπορίου (κλάδοι 45 και 47 της ταξινόμησης NACE Αναθ.2), για το 2^ο και 3^ο τρίμηνο 2019 και 2020, (β) στοιχεία σε μηνιαίο επίπεδο για τον κύκλο εργασιών **των επιχειρήσεων με υποχρέωση τήρησης διπλογραφικών βιβλίων** που κατατάσσονται στις τάξεις δραστηριότητας των κλάδων λιανικού εμπορίου (κλάδοι 45 και 47 της ταξινόμησης NACE Αναθ.2) για την περίοδο Σεπτεμβρίου - Οκτωβρίου 2019 και 2020 και (γ) στοιχεία κύκλου εργασιών **για τις πέντε μεγαλύτερες επιχειρήσεις** των 10 μεγαλύτερων, σε όρους κύκλου εργασιών 2018, τάξεων δραστηριότητας του λιανικού εμπορίου (κλάδοι 45 και 47 της ταξινόμησης NACE Αναθ.2), για το 2^ο και 3^ο τρίμηνο 2019 και 2020 και για την περίοδο Σεπτεμβρίου - Οκτωβρίου 2019 και 2020.

Πληροφορίες για μεθοδολογικά θέματα:

Διεύθυνση Στατιστικών Επιχειρήσεων
Τμήμα Μητρώων και Μεγάλων Επιχειρήσεων
Προϊσταμένη του Τμήματος: Αδαμαντία Γεωργοστάθη
Τηλ.: 213 135 2043
E-mail: a.georgostathi@statistics.gr

Πληροφορίες για παροχή δεδομένων:

Τηλ.: 213 135 2022, 2308, 2310
E-mail: data.dissem@statistics.gr

α. Σύνολο των επιχειρήσεων του τομέα λιανικού εμπορίου (Πίνακας 1)

Στο σύνολο των επιχειρήσεων του τομέα λιανικού εμπορίου, ο κύκλος εργασιών το τρίτο τρίμηνο 2020 ανήλθε σε 12,86 δισ. ευρώ, σημειώνοντας μείωση 5,6% σε σχέση με το τρίτο τρίμηνο 2019, όπου είχε διαμορφωθεί σε 13,62 δισ. ευρώ και αύξηση 19,8% σε σχέση με το δεύτερο τρίμηνο 2020 που είχε ανέλθει σε 10,73 δισ. ευρώ.

Οι δραστηριότητες που παρουσίασαν τη μεγαλύτερη αύξηση στον κύκλο εργασιών το **τρίτο τρίμηνο του 2020** σε σχέση με το αντίστοιχο τρίμηνο του 2019 είναι:

- Άλλο λιανικό εμπόριο σε μη ειδικευμένα καταστήματα, αύξηση 41,7%.
- Πώληση άλλων μηχανοκίνητων οχημάτων, αύξηση 27,1%

Οι δραστηριότητες που παρουσίασαν τη μεγαλύτερη μείωση στον κύκλο εργασιών το **τρίτο τρίμηνο του 2020** σε σχέση με το αντίστοιχο τρίμηνο του 2019 είναι:

- Λιανικό εμπόριο ρολογιών και κοσμημάτων σε ειδικευμένα καταστήματα, μείωση 40,4%.
- Λιανικό εμπόριο καλλυντικών και ειδών καλλωπισμού σε ειδικευμένα καταστήματα, μείωση 38,5%.

β. Σύνολο των επιχειρήσεων του τομέα λιανικού εμπορίου με υποχρέωση τήρησης διπλογραφικών βιβλίων (Πίνακας 2)

Για τις επιχειρήσεις του τομέα λιανικού εμπορίου με υποχρέωση τήρησης διπλογραφικών βιβλίων, για τις οποίες υπάρχουν διαθέσιμα στοιχεία σε μηνιαία βάση, ο κύκλος εργασιών τον Οκτώβριο 2020 ανήλθε σε 2,6 δισ. ευρώ, σημειώνοντας αύξηση 3,3% σε σχέση με τον Οκτώβριο 2019 που είχε διαμορφωθεί σε 2,52 δισ. ευρώ και αύξηση 3,4% σε σχέση με τον Σεπτέμβριο 2020 που είχε ανέλθει σε 2,52 δισ. ευρώ.

Οι δραστηριότητες που παρουσίασαν τη μεγαλύτερη αύξηση στον κύκλο εργασιών τον **Οκτώβριο 2020** σε σχέση με τον Οκτώβριο 2019 είναι:

- Πώληση άλλων μηχανοκίνητων οχημάτων, αύξηση 60,8%.
- Λιανικό εμπόριο τηλεπικοινωνιακού εξοπλισμού σε ειδικευμένα καταστήματα, αύξηση 44,2%.

Οι δραστηριότητες που παρουσίασαν τη μεγαλύτερη μείωση στον κύκλο τον **Οκτώβριο 2020** σε σχέση με τον Οκτώβριο 2019 είναι:

- Λιανικό εμπόριο εφημερίδων και γραφικής ύλης σε ειδικευμένα καταστήματα, μείωση 37,7%
- Λιανικό εμπόριο ρολογιών και κοσμημάτων σε ειδικευμένα καταστήματα, μείωση 37,5%.

γ. Πέντε μεγαλύτερες επιχειρήσεις των 10 μεγαλύτερων τάξεων, με βάση τον κύκλο εργασιών 2018 (Πίνακες 3 και 4)

Με βάση τα στοιχεία κύκλου εργασιών του προσωρινού Στατιστικού Μητρώου Επιχειρήσεων 2018, οι 10 μεγαλύτερες τάξεις οικονομικής δραστηριότητας του τομέα λιανικού εμπορίου είναι:

- Πώληση αυτοκινήτων και ελαφρών μηχανοκίνητων οχημάτων
- Συντήρηση και επισκευή μηχανοκίνητων οχημάτων
- Χονδρικό εμπόριο μερών και εξαρτημάτων μηχανοκίνητων οχημάτων
- Λιανικό εμπόριο σε μη ειδικευμένα καταστήματα που πωλούν κυρίως τρόφιμα, ποτά ή καπνό
- Άλλο λιανικό εμπόριο σε μη ειδικευμένα καταστήματα
- Λιανικό εμπόριο καυσίμων κίνησης σε ειδικευμένα καταστήματα
- Λιανικό εμπόριο σιδηρικών, χρωμάτων και τζαμιών σε ειδικευμένα καταστήματα
- Λιανικό εμπόριο ηλεκτρικών οικιακών συσκευών σε ειδικευμένα καταστήματα
- Λιανικό εμπόριο ενδυμάτων σε ειδικευμένα καταστήματα και
- Φαρμακευτικά είδη σε ειδικευμένα καταστήματα

Οι δραστηριότητες που παρουσίασαν τη μεγαλύτερη αύξηση στον κύκλο εργασιών το **τρίτο τρίμηνο του 2020** σε σχέση με το αντίστοιχο τρίμηνο του 2019 είναι:

- Φαρμακευτικά είδη σε ειδικευμένα καταστήματα, αύξηση 11,4%.
- Λιανικό εμπόριο σιδηρικών, χρωμάτων και τζαμιών σε ειδικευμένα καταστήματα, αύξηση 9,8%

Οι δραστηριότητες που παρουσίασαν τη μεγαλύτερη μείωση στον κύκλο εργασιών το **τρίτο τρίμηνο του 2020** σε σχέση με το αντίστοιχο τρίμηνο του 2019 είναι:

- Λιανικό εμπόριο ενδυμάτων σε ειδικευμένα καταστήματα, μείωση 26,1%.
- Λιανικό εμπόριο καυσίμων κίνησης σε ειδικευμένα καταστήματα, μείωση 14,7%.

Οι δραστηριότητες που παρουσίασαν τη μεγαλύτερη αύξηση στον κύκλο εργασιών τον **Οκτώβριο 2020** σε σχέση με τον Οκτώβριο 2019 είναι:

- Φαρμακευτικά είδη σε ειδικευμένα καταστήματα, αύξηση 15,2%.
- Λιανικό εμπόριο σε μη ειδικευμένα καταστήματα που πωλούν κυρίως τρόφιμα, ποτά ή καπνό, αύξηση 9,8%.

Οι δραστηριότητες που παρουσίασαν τη μεγαλύτερη μείωση στον κύκλο εργασιών τον **Οκτώβριο 2020** σε σχέση με τον Οκτώβριο 2019 είναι:

- Λιανικό εμπόριο ηλεκτρικών οικιακών συσκευών σε ειδικευμένα καταστήματα, μείωση 16,7%.
- Λιανικό εμπόριο ενδυμάτων σε ειδικευμένα καταστήματα, μείωση 16,2%.

Πίνακας 1: Κύκλος εργασιών για το σύνολο των επιχειρήσεων, ανά τάξη οικονομικής δραστηριότητας του λιανικού εμπορίου (κλάδοι 45 και 47 της Στατιστικής Ταξινόμησης των Οικονομικών Δραστηριοτήτων NACE Αναθ. 2)

ΟΙΚΟΝΟΜΙΚΗ ΔΡΑΣΤΗΡΙΟΤΗΤΑ		Κύκλος Εργασιών (σε χιλ. ευρώ)				Ετήσια Μεταβολή (%) 2020/2019		Τριμηνιαία Μεταβολή (%) Γ' Τρίμηνο / Β' Τρίμηνο	
Κωδικός NACE Αναθ.2	Περιγραφή	Β' Τρίμηνο 2019	Γ' Τρίμηνο 2019	Β' Τρίμηνο 2020	Γ' Τρίμηνο 2020	Β' Τρίμηνο	Γ' Τρίμηνο	2019	2020
4511	Πώληση αυτοκινήτων και ελαφρών μηχανοκίνητων οχημάτων	1.359.745	1.149.411	795.551	1.120.772	-41,5	-2,5	-15,5	40,9
4519	Πώληση άλλων μηχανοκίνητων οχημάτων	90.253	69.376	58.546	88.188	-35,1	27,1	-23,1	50,6
4520	Συντήρηση και επισκευή μηχανοκίνητων οχημάτων	291.459	284.960	217.672	282.279	-25,3	-0,9	-2,2	29,7
4531	Χονδρικό εμπόριο μερών και εξαρτημάτων μηχανοκίνητων οχημάτων	353.153	365.140	287.876	374.845	-18,5	2,7	3,4	30,2
4532	Λιανικό εμπόριο μερών και εξαρτημάτων μηχανοκίνητων οχημάτων	97.853	105.050	77.807	101.697	-20,5	-3,2	7,4	30,7
4540	Πώληση, συντήρηση και επισκευή μοτοσυκλετών και των μερών και εξαρτημάτων τους	142.241	134.162	113.359	133.495	-20,3	-0,5	-5,7	17,8
4711	Λιανικό εμπόριο σε μη ειδικευμένα καταστήματα που πωλούν κυρίως τρόφιμα, ποτά ή καπνό	3.539.695	3.905.556	3.675.853	3.737.884	3,8	-4,3	10,3	1,7
4719	Άλλο λιανικό εμπόριο σε μη ειδικευμένα καταστήματα	557.319	623.259	443.548	883.326	-20,4	41,7	11,8	99,2
4721	Λιανικό εμπόριο φρούτων και λαχανικών σε ειδικευμένα καταστήματα	94.543	105.967	96.649	93.726	2,2	-11,6	12,1	-3,0
4722	Λιανικό εμπόριο κρέατος και προϊόντων κρέατος σε ειδικευμένα καταστήματα	250.045	265.674	243.616	250.288	-2,6	-5,8	6,3	2,7
4723	Λιανικό εμπόριο ψαριών, καρκινοειδών και μαλακίων σε ειδικευμένα καταστήματα	46.259	52.879	39.933	46.218	-13,7	-12,6	14,3	15,7
4724	Λιανικό εμπόριο ψωμιού, αρτοσκευασμάτων και λουπών ειδών αρτοποιίας και ζαχαροπλαστικής σε ειδικευμένα καταστήματα	138.860	158.274	99.376	134.711	-28,4	-14,9	14,0	35,6
4725	Λιανικό εμπόριο ποτών σε ειδικευμένα καταστήματα	37.200	45.826	25.730	37.926	-30,8	-17,2	23,2	47,4
4726	Λιανικό εμπόριο προϊόντων καπνού σε ειδικευμένα καταστήματα	48.412	54.727	41.225	49.573	-14,8	-9,4	13,0	20,2
4729	Λιανικό εμπόριο άλλων τροφίμων σε ειδικευμένα καταστήματα	107.183	107.742	96.784	99.167	-9,7	-8,0	0,5	2,5
4730	Λιανικό εμπόριο καυσίμων κίνησης σε ειδικευμένα καταστήματα	1.735.316	1.741.721	1.169.940	1.384.255	-32,6	-20,5	0,4	18,3
4741	Λιανικό εμπόριο ηλεκτρονικών υπολογιστών, περιφερειακών μονάδων υπολογιστών και λογισμικού σε ειδικευμένα καταστήματα	140.484	164.125	146.331	201.926	4,2	23,0	16,8	38,0
4742	Λιανικό εμπόριο τηλεπικοινωνιακού εξοπλισμού σε ειδικευμένα καταστήματα	109.877	121.109	110.509	136.446	0,6	12,7	10,2	23,5
4743	Λιανικό εμπόριο εξοπλισμού ήχου και εικόνας σε ειδικευμένα καταστήματα	13.009	13.855	10.701	13.556	-17,7	-2,2	6,5	26,7
4751	Λιανικό εμπόριο κλωστοϋφαντουργικών προϊόντων σε ειδικευμένα καταστήματα	86.481	89.862	68.523	84.382	-20,8	-6,1	3,9	23,1
4752	Λιανικό εμπόριο σιδηρικών, χρωμάτων και τζαμιών σε ειδικευμένα καταστήματα	321.923	323.887	260.649	332.042	-19,0	2,5	0,6	27,4
4753	Λιανικό εμπόριο χαλιών, κιλιμιών και επενδύσεων δαπέδου και τοίχου σε ειδικευμένα καταστήματα	55.968	66.043	39.600	57.267	-29,2	-13,3	18,0	44,6
4754	Λιανικό εμπόριο ηλεκτρικών οικιακών συσκευών σε ειδικευμένα καταστήματα	287.016	322.939	261.229	309.435	-9,0	-4,2	12,5	18,5
4759	Λιανικό εμπόριο επίπλων, φωτιστικών και άλλων ειδών οικιακής χρήσης σε ειδικευμένα καταστήματα	142.164	143.633	100.104	141.261	-29,6	-1,7	1,0	41,1

Πίνακας 1: Κύκλος εργασιών για το σύνολο των επιχειρήσεων, ανά τάξη οικονομικής δραστηριότητας του λιανικού εμπορίου (κλάδοι 45 και 47 της Στατιστικής Ταξινόμησης των Οικονομικών Δραστηριοτήτων NACE Αναθ. 2) (συνέχεια)

ΟΙΚΟΝΟΜΙΚΗ ΔΡΑΣΤΗΡΙΟΤΗΤΑ		Κύκλος Εργασιών (σε χιλ. ευρώ)				Ετήσια Μεταβολή (%) 2020/2019		Τριμηνιαία Μεταβολή (%) Γ' Τρίμηνο / Β' Τρίμηνο	
Κωδικός NACE Αναθ.2	Περιγραφή	Β' Τρίμηνο 2019	Γ' Τρίμηνο 2019	Β' Τρίμηνο 2020	Γ' Τρίμηνο 2020	Β' Τρίμηνο	Γ' Τρίμηνο	2019	2020
4761	Λιανικό εμπόριο βιβλίων σε ειδικευμένα καταστήματα	36.452	61.029	28.666	56.036	-21,4	-8,2	67,4	95,5
4762	Λιανικό εμπόριο εφημερίδων και γραφικής ύλης σε ειδικευμένα καταστήματα	31.115	42.252	23.462	37.596	-24,6	-11,0	35,8	60,2
4763	Λιανικό εμπόριο εγγραφών μουσικής και εικόνας σε ειδικευμένα καταστήματα	2.032	2.442	1.129	1.692	-44,4	-30,7	20,2	49,9
4764	Λιανικό εμπόριο αθλητικού εξοπλισμού σε ειδικευμένα καταστήματα	128.717	153.790	115.972	146.543	-9,9	-4,7	19,5	26,4
4765	Λιανικό εμπόριο παιχνιδιών κάθε είδους σε ειδικευμένα καταστήματα	206.231	224.246	153.539	220.546	-25,5	-1,6	8,7	43,6
4771	Λιανικό εμπόριο ενδυμάτων σε ειδικευμένα καταστήματα	677.331	716.634	343.104	555.978	-49,3	-22,4	5,8	62,0
4772	Λιανικό εμπόριο υποδημάτων και δερμάτινων ειδών σε ειδικευμένα καταστήματα	127.924	132.982	71.982	101.349	-43,7	-23,8	4,0	40,8
4773	Φαρμακευτικά είδη σε ειδικευμένα καταστήματα	894.975	887.140	893.402	902.904	-0,2	1,8	-0,9	1,1
4774	Λιανικό εμπόριο ιατρικών και ορθοπεδικών ειδών σε ειδικευμένα καταστήματα	25.772	22.222	21.857	23.078	-15,2	3,9	-13,8	5,6
4775	Λιανικό εμπόριο καλλυντικών και ειδών καλλωπισμού σε ειδικευμένα καταστήματα	248.558	300.420	109.876	184.883	-55,8	-38,5	20,9	68,3
4776	Λιανικό εμπόριο λουλουδιών, φυτών, σπόρων, λιπασμάτων, ζώων συντροφιάς και σχετικών ζωοτροφών σε ειδικευμένα καταστήματα	140.818	109.673	138.562	109.406	-1,6	-0,2	-22,1	-21,0
4777	Λιανικό εμπόριο ρολογιών και κοσμημάτων σε ειδικευμένα καταστήματα	111.510	138.674	34.291	82.687	-69,2	-40,4	24,4	141,1
4778	Άλλο λιανικό εμπόριο καινούργιων ειδών σε ειδικευμένα καταστήματα	202.718	248.788	138.030	174.718	-31,9	-29,8	22,7	26,6
4779	Λιανικό εμπόριο μεταχειρισμένων ειδών σε καταστήματα	2.393	2.507	1.287	1.933	-46,2	-22,9	4,8	50,2
4781	Λιανικό εμπόριο τροφίμων, ποτών και καπνού σε υπαίθριους πάγκους και αγορές	28.840	25.517	25.269	22.944	-12,4	-10,1	-11,5	-9,2
4782	Λιανικό εμπόριο κλωστοϋφαντουργικών προϊόντων, ενδυμάτων και υποδημάτων σε υπαίθριους πάγκους και αγορές	2.059	3.084	1.371	1.983	-33,4	-35,7	49,8	44,6
4789	Λιανικό εμπόριο άλλων ειδών σε υπαίθριους πάγκους και αγορές	10.633	11.010	7.954	9.069	-25,2	-17,6	3,5	14,0
4791	Λιανικό εμπόριο από επιχειρήσεις πωλήσεων με αλληλογραφία ή μέσω διαδικτύου	96.889	98.418	113.394	107.854	17,0	9,6	1,6	-4,9
4799	Άλλο λιανικό εμπόριο εκτός καταστημάτων, υπαίθριων πάγκων ή αγορών	31.338	28.687	29.278	24.798	-6,6	-13,6	-8,5	-15,3
Γενικό Σύνολο		13.052.763	13.624.692	10.733.536	12.860.662	-17,8	-5,6	4,4	19,8

Πίνακας 2: Κύκλος εργασιών για το σύνολο των επιχειρήσεων με υποχρέωση τήρησης διπλογραφικών βιβλίων, ανά τάξη οικονομικής δραστηριότητας του λιανικού εμπορίου (κλάδοι 45 και 47 της Στατιστικής Ταξινόμησης των Οικονομικών Δραστηριοτήτων NACE Αναθ.2).

ΟΙΚΟΝΟΜΙΚΗ ΔΡΑΣΤΗΡΙΟΤΗΤΑ		Κύκλος Εργασιών (σε χιλ. ευρώ)				Ετήσια Μεταβολή (%) 2020/2019		Μηνιαία Μεταβολή (%) Οκτώβριος / Σεπτέμβριος	
Κωδικός NACE Αναθ.2	Περιγραφή	Σεπτέμβριος 2019	Οκτώβριος 2019	Σεπτέμβριος 2020	Οκτώβριος 2020	Σεπτέμβριος	Οκτώβριος	2019	2020
4511	Πώληση αυτοκινήτων και ελαφρών μηχανοκίνητων οχημάτων	327.736	333.162	360.699	349.771	10,1	5,0	1,7	-3,0
4519	Πώληση άλλων μηχανοκίνητων οχημάτων	19.589	18.395	26.997	29.570	37,8	60,8	-6,1	9,5
4520	Συντήρηση και επισκευή μηχανοκίνητων οχημάτων	32.086	34.951	37.600	35.530	17,2	1,7	8,9	-5,5
4531	Χονδρικό εμπόριο μερών και εξαρτημάτων μηχανοκίνητων οχημάτων	97.397	101.991	104.073	100.693	6,9	-1,3	4,7	-3,2
4532	Λιανικό εμπόριο μερών και εξαρτημάτων μηχανοκίνητων οχημάτων	10.364	11.043	10.622	10.591	2,5	-4,1	6,6	-0,3
4540	Πώληση, συντήρηση και επισκευή μοτοσυκλετών και των μερών και εξαρτημάτων τους	28.853	26.645	29.459	26.706	2,1	0,2	-7,7	-9,3
4711	Λιανικό εμπόριο σε μη ειδικευμένα καταστήματα που πωλούν κυρίως τρόφιμα, ποτά ή καπνό	1.008.372	1.010.632	1.044.458	1.097.063	3,6	8,6	0,2	5,0
4719	Άλλο λιανικό εμπόριο σε μη ειδικευμένα καταστήματα	53.670	50.661	47.002	49.295	-12,4	-2,7	-5,6	4,9
4721	Λιανικό εμπόριο φρούτων και λαχανικών σε ειδικευμένα καταστήματα	7.593	6.867	6.322	6.314	-16,7	-8,1	-9,6	-0,1
4722	Λιανικό εμπόριο κρέατος και προϊόντων κρέατος σε ειδικευμένα καταστήματα	21.291	21.053	20.518	22.033	-3,6	4,7	-1,1	7,4
4723	Λιανικό εμπόριο ψαριών, καρκινοειδών και μαλακίων σε ειδικευμένα καταστήματα	2.517	2.425	2.092	2.445	-16,9	0,8	-3,7	16,9
4724	Λιανικό εμπόριο ψωμιού, αρτοσκευασμάτων και λοιπών ειδών αρτοποιίας και ζαχαροπλαστικής σε ειδικευμένα καταστήματα	8.030	8.005	7.282	7.150	-9,3	-10,7	-0,3	-1,8
4725	Λιανικό εμπόριο ποτών σε ειδικευμένα καταστήματα	2.705	2.380	2.962	2.544	9,5	6,9	-12,0	-14,1
4726	Λιανικό εμπόριο προϊόντων καπνού σε ειδικευμένα καταστήματα	1.125	1.240	1.326	1.470	17,9	18,5	10,2	10,9
4729	Λιανικό εμπόριο άλλων τροφίμων σε ειδικευμένα καταστήματα	8.808	9.050	9.504	10.233	7,9	13,1	2,7	7,7
4730	Λιανικό εμπόριο καυσίμων κίνησης σε ειδικευμένα καταστήματα	197.706	208.373	171.371	173.326	-13,3	-16,8	5,4	1,1
4741	Λιανικό εμπόριο ηλεκτρονικών υπολογιστών, περιφερειακών μονάδων υπολογιστών και λογισμικού σε ειδικευμένα καταστήματα	56.825	53.229	74.982	68.917	32,0	29,5	-6,3	-8,1
4742	Λιανικό εμπόριο τηλεπικοινωνιακού εξοπλισμού σε ειδικευμένα καταστήματα	23.821	25.596	27.503	36.900	15,5	44,2	7,5	34,2
4743	Λιανικό εμπόριο εξοπλισμού ήχου και εικόνας σε ειδικευμένα καταστήματα	2.268	2.431	2.457	2.524	8,3	3,8	7,2	2,7
4751	Λιανικό εμπόριο κλωστοϋφαντουργικών προϊόντων σε ειδικευμένα καταστήματα	2.752	3.055	2.871	3.504	4,3	14,7	11,0	22,0
4752	Λιανικό εμπόριο σιδηρικών, χρωμάτων και τζαμιών σε ειδικευμένα καταστήματα	35.797	***	39.652	43.533	10,8	***	***	9,8
4753	Λιανικό εμπόριο χαλιών, κλιμιών και επενδύσεων δαπέδου και τοίχου σε ειδικευμένα καταστήματα	23.871	21.311	20.048	21.941	-16,0	3,0	-10,7	9,4
4754	Λιανικό εμπόριο ηλεκτρικών οικιακών συσκευών σε ειδικευμένα καταστήματα	78.387	78.477	73.300	71.034	-6,5	-9,5	0,1	-3,1
4759	Λιανικό εμπόριο επίπλων, φωτιστικών και άλλων ειδών οικιακής χρήσης σε ειδικευμένα καταστήματα	20.220	21.722	21.722	23.323	7,4	7,4	7,4	7,4

Πίνακας 2: Κύκλος εργασιών για το σύνολο των επιχειρήσεων με υποχρέωση τήρησης διπλογραφικών βιβλίων, ανά τάξη οικονομικής δραστηριότητας του λιανικού εμπορίου (κλάδοι 45 και 47 της Στατιστικής Ταξινόμησης των Οικονομικών Δραστηριοτήτων NACE Αναθ.α2) (συνέχεια).

ΟΙΚΟΝΟΜΙΚΗ ΔΡΑΣΤΗΡΙΟΤΗΤΑ		Κύκλος Εργασιών (σε χιλ. ευρώ)				Ετήσια Μεταβολή (%) 2020/2019		Μηνιαία Μεταβολή (%) Οκτώβριος / Σεπτέμβριος	
Κωδικός NACE Αναθ.2	Περιγραφή	Σεπτέμβριος 2019	Οκτώβριος 2019	Σεπτέμβριος 2020	Οκτώβριος 2020	Σεπτέμβριος	Οκτώβριος	2019	2020
4761	Λιανικό εμπόριο βιβλίων σε ειδικευμένα καταστήματα	8.970	5.830	8.372	5.816	-6,7	-0,2	-35,0	-30,5
4762	Λιανικό εμπόριο εφημερίδων και γραφικής ύλης σε ειδικευμένα καταστήματα	2.925	2.749	2.076	1.712	-29,0	-37,7	-6,0	-17,5
4763	Λιανικό εμπόριο εγγραφών μουσικής και εικόνας σε ειδικευμένα καταστήματα	109	94	49	60	-55,0	-36,2	-13,8	22,4
4764	Λιανικό εμπόριο αθλητικού εξοπλισμού σε ειδικευμένα καταστήματα	33.818	29.765	32.098	31.753	-5,1	6,7	-12,0	-1,1
4765	Λιανικό εμπόριο παιχνιδιών κάθε είδους σε ειδικευμένα καταστήματα	72.961	61.947	70.552	64.046	-3,3	3,4	-15,1	-9,2
4771	Λιανικό εμπόριο ενδυμάτων σε ειδικευμένα καταστήματα	137.815	152.553	107.811	130.307	-21,8	-14,6	10,7	20,9
4772	Λιανικό εμπόριο υποδημάτων και δερμάτινων ειδών σε ειδικευμένα καταστήματα	19.823	21.099	13.957	15.191	-29,6	-28,0	6,4	8,8
4773	Φαρμακευτικά είδη σε ειδικευμένα καταστήματα	23.115	24.942	26.486	28.943	14,6	16,0	7,9	9,3
4774	Λιανικό εμπόριο ιατρικών και ορθοπεδικών ειδών σε ειδικευμένα καταστήματα	2.508	2.395	2.775	2.893	10,6	20,8	-4,5	4,3
4775	Λιανικό εμπόριο καλλυντικών και ειδών καλλωπισμού σε ειδικευμένα καταστήματα	80.569	86.705	46.230	60.687	-42,6	-30,0	7,6	31,3
4776	Λιανικό εμπόριο λουλουδιών, φυτών, σπόρων, λιπασμάτων, ζώων συντροφιάς και σχετικών ζωοτροφών σε ειδικευμένα καταστήματα	8.721	8.924	9.225	9.803	5,8	9,8	2,3	6,3
4777	Λιανικό εμπόριο ρολογιών και κοσμημάτων σε ειδικευμένα καταστήματα	20.906	21.327	12.453	13.322	-40,4	-37,5	2,0	7,0
4778	Άλλο λιανικό εμπόριο καινούργιων ειδών σε ειδικευμένα καταστήματα	12.290	12.063	9.883	10.779	-19,6	-10,6	-1,8	9,1
4779	Λιανικό εμπόριο μεταχειρισμένων ειδών σε καταστήματα	124	205	130	206	4,8	0,5	65,3	58,5
4781	Λιανικό εμπόριο τροφίμων, ποτών και καπνού σε υπαίθριους πάγκους και αγορές	*	*	*	*	*	*	*	*
4782	Λιανικό εμπόριο κλωστοϋφαντουργικών προϊόντων, ενδυμάτων και υποδημάτων σε υπαίθριους πάγκους και αγορές	*	*	*	*	*	*	*	*
4789	Λιανικό εμπόριο άλλων ειδών σε υπαίθριους πάγκους και αγορές	-	-	*	*	-	-	-	*
4791	Λιανικό εμπόριο από επιχειρήσεις πωλήσεων με αλληλογραφία ή μέσω διαδικτύου	28.085	26.177	29.954	31.511	6,7	20,4	-6,8	5,2
4799	Άλλο λιανικό εμπόριο εκτός καταστημάτων, υπαίθριων πάγκων ή αγορών	1.347	1.626	1.345	1.470	-0,1	-9,6	20,7	9,3
Γενικό Σύνολο		2.525.950	2.522.084	2.518.220	2.604.911	-0,3	3,3	-0,2	3,4

(*) Τα στοιχεία δεν δημοσιοποιούνται για λόγους στατιστικής εμπιστευτικότητας αναφορικά με την προστασία της ταυτότητας των ερευνώμενων επιχειρήσεων.

(***) Στα στοιχεία περιλαμβάνονται μη τυπικές συναλλαγές, ως εκ τούτου δε δημοσιεύονται γιατί δεν είναι συγκρίσιμα.

(-) Δεν υπάρχουν επιχειρήσεις με μηνιαία στοιχεία στον συγκεκριμένο κλάδο.

Σημείωση: Οι επιχειρήσεις που τηρούν απλογραφικά βιβλία υποβάλλουν στοιχεία στις φορολογικές αρχές σε τριμηνιαία βάση, ενώ οι επιχειρήσεις που τηρούν διπλογραφικά βιβλία υποβάλλουν στοιχεία σε μηνιαία βάση. Ως εκ τούτου, στοιχεία για το σύνολο των επιχειρήσεων είναι διαθέσιμα μόνο σε τριμηνιαία βάση.

Πίνακας 3: Κύκλος εργασιών για τις 5 μεγαλύτερες επιχειρήσεις, στις 10 μεγαλύτερες τάξεις οικονομικής δραστηριότητας του λιανικού εμπορίου (κλάδοι 45 και 47 της Στατιστικής Ταξινόμησης των Οικονομικών Δραστηριοτήτων NACE Αναθ.2), Β' και Γ' τρίμηνο 2019, 2020

ΟΙΚΟΝΟΜΙΚΗ ΔΡΑΣΤΗΡΙΟΤΗΤΑ		ΚΥΚΛΟΣ ΕΡΓΑΣΙΩΝ (σε χιλ. ευρώ)				Ετήσια Μεταβολή (%) 2020/2019		Τριμηνιαία Μεταβολή (%) Γ' Τρίμηνο / Β' Τρίμηνο	
Κωδικός NACE Αναθ.2	Περιγραφή	Β' Τρίμηνο 2019	Γ' Τρίμηνο 2019	Β' Τρίμηνο 2020	Γ' Τρίμηνο 2020	Β' Τρίμηνο	Γ' Τρίμηνο	2019	2020
4511	Πώληση αυτοκινήτων και ελαφρών μηχανοκίνητων οχημάτων	467.161	375.434	254.786	354.213	-45,5	-5,7	-19,6	39,0
4520	Συντήρηση και επισκευή μηχανοκίνητων οχημάτων	75.864	58.652	43.880	61.634	-42,2	5,1	-22,7	40,5
4531	Χονδρικό εμπόριο μερών και εξαρτημάτων μηχανοκίνητων οχημάτων	59.179	60.821	42.491	64.787	-28,2	6,5	2,8	52,5
4711	Λιανικό εμπόριο σε μη ειδικευμένα καταστήματα που πωλούν κυρίως τρόφιμα, ποτά ή καπνό	2.191.403	2.253.220	2.387.312	2.285.659	8,9	1,4	2,8	-4,3
4719	Άλλο λιανικό εμπόριο σε μη ειδικευμένα καταστήματα	116.272	127.433	77.590	114.590	-33,3	-10,1	9,6	47,7
4730	Λιανικό εμπόριο καυσίμων κίνησης σε ειδικευμένα καταστήματα	455.583	468.158	281.691	399.251	-38,2	-14,7	2,8	41,7
4752	Λιανικό εμπόριο σιδηρικών, χρωμάτων και τζαμιών σε ειδικευμένα καταστήματα	55.521	56.530	44.093	62.092	-20,6	9,8	1,8	40,8
4754	Λιανικό εμπόριο ηλεκτρικών οικιακών συσκευών σε ειδικευμένα καταστήματα	165.206	193.602	160.009	176.597	-3,1	-8,8	17,2	10,4
4771	Λιανικό εμπόριο ενδυμάτων σε ειδικευμένα καταστήματα	195.314	188.474	86.505	139.324	-55,7	-26,1	-3,5	61,1
4773	Φαρμακευτικά είδη σε ειδικευμένα καταστήματα	14.960	13.615	16.707	15.166	11,7	11,4	-9,0	-9,2

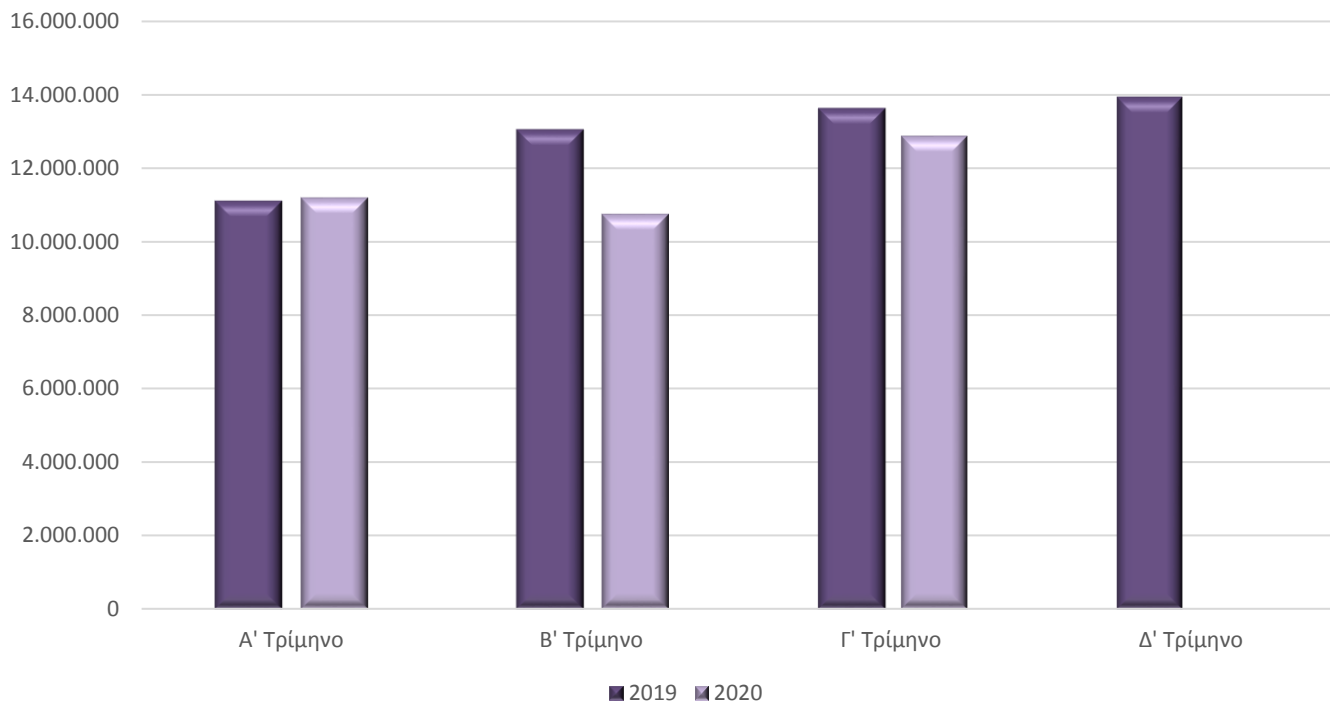
Πίνακας 4: Κύκλος εργασιών για τις 5 μεγαλύτερες επιχειρήσεις, στις 10 μεγαλύτερες τάξεις οικονομικής δραστηριότητας του λιανικού εμπορίου (κλάδοι 45 και 47 της Στατιστικής Ταξινόμησης των Οικονομικών Δραστηριοτήτων NACE Αναθ.2)

ΟΙΚΟΝΟΜΙΚΗ ΔΡΑΣΤΗΡΙΟΤΗΤΑ		Κύκλος Εργασιών (σε χιλ. ευρώ)				Ετήσια Μεταβολή (%) 2020/2019		Μηνιαία Μεταβολή (%) Οκτώβριος / Σεπτέμβριος	
Κωδικός NACE Αναθ.2	Περιγραφή	Σεπτέμβριος 2019	Οκτώβριος 2019	Σεπτέμβριος 2020	Οκτώβριος 2020	Σεπτέμβριος	Οκτώβριος	2019	2020
4511	Πώληση αυτοκινήτων και ελαφρών μηχανοκίνητων οχημάτων	105.832	108.559	116.700	116.355	10,3	7,2	2,6	-0,3
4520	Συντήρηση και επισκευή μηχανοκίνητων οχημάτων	18.320	20.692	21.483	20.501	17,3	-0,9	12,9	-4,6
4531	Χονδρικό εμπόριο μερών και εξαρτημάτων μηχανοκίνητων οχημάτων	22.162	23.758	24.021	23.434	8,4	-1,4	7,2	-2,4
4711	Λιανικό εμπόριο σε μη ειδικευμένα καταστήματα που πωλούν κυρίως τρόφιμα, ποτά ή καπνό	726.556	747.318	769.872	820.615	6,0	9,8	2,9	6,6
4719	Άλλο λιανικό εμπόριο σε μη ειδικευμένα καταστήματα	41.271	40.707	36.677	40.398	-11,1	-0,8	-1,4	10,1
4730	Λιανικό εμπόριο καυσίμων κίνησης σε ειδικευμένα καταστήματα	143.024	151.051	125.024	127.022	-12,6	-15,9	5,6	1,6
4752	Λιανικό εμπόριο σιδηρικών, χρωμάτων και τζαμιών σε ειδικευμένα καταστήματα	17.007	***	19.079	22.012	12,2	***	***	15,4
4754	Λιανικό εμπόριο ηλεκτρικών οικιακών συσκευών σε ειδικευμένα καταστήματα	61.275	60.397	53.105**	50.288**	-13,3	-16,7	-1,4	-5,3
4771	Λιανικό εμπόριο ενδυμάτων σε ειδικευμένα καταστήματα	57.792	68.702	43.576	57.549	-24,6	-16,2	18,9	32,1
4773	Φαρμακευτικά είδη σε ειδικευμένα καταστήματα	3.084**	3.468**	3.986**	3.994**	29,2	15,2	12,5	0,2

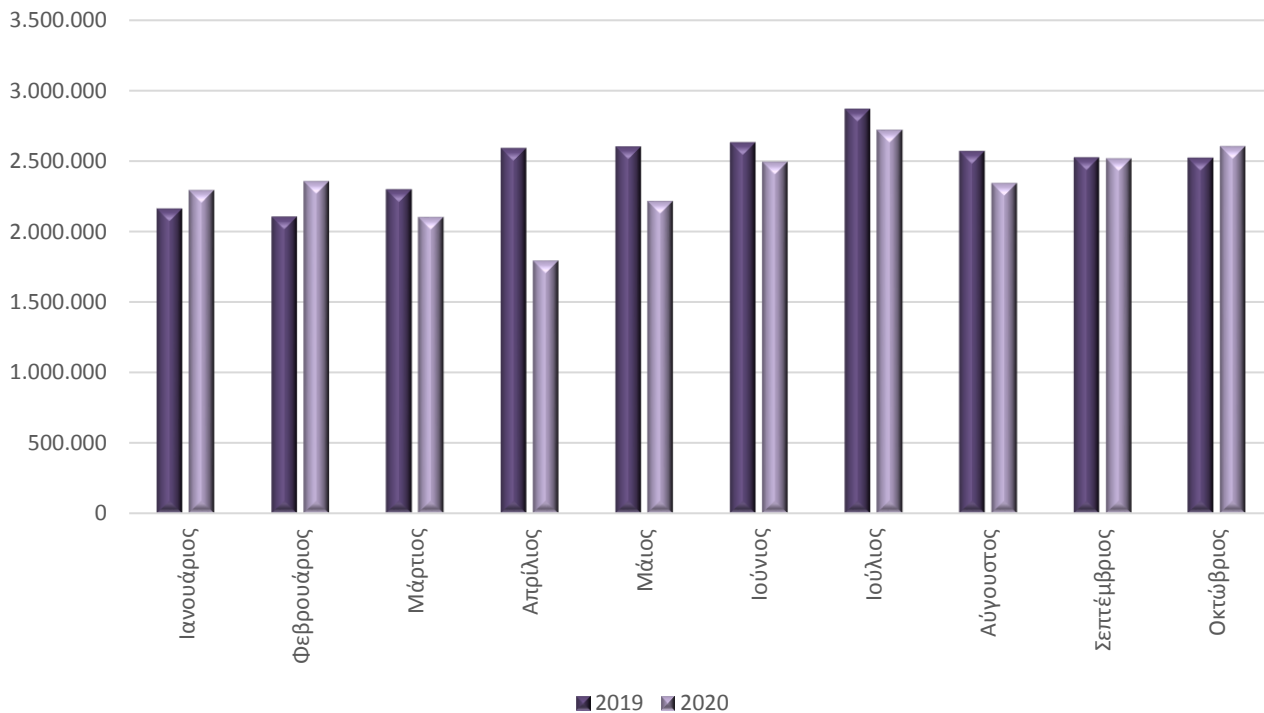
(**) Μηνιαία στοιχεία υπάρχουν για λιγότερες από τις πέντε (5) μεγαλύτερες επιχειρήσεις

(***) Στα στοιχεία περιλαμβάνονται μη τυπικές συναλλαγές, ως εκ τούτου δε δημοσιεύονται γιατί δεν είναι συγκρίσιμα.

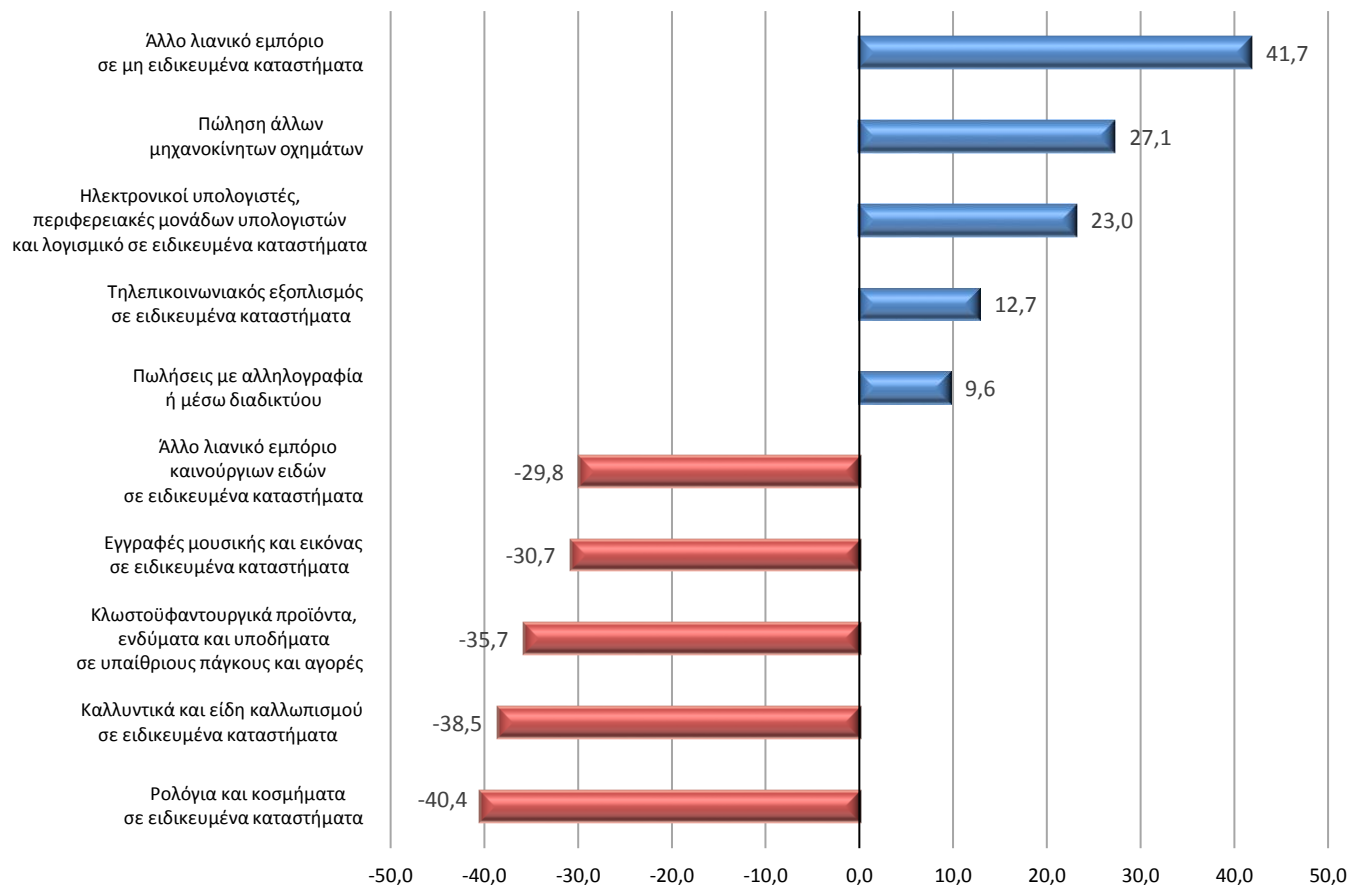
Γράφημα 1. Κύκλος εργασιών (σε χιλ. ευρώ) συνόλου επιχειρήσεων στις τάξεις οικονομικής δραστηριότητας του λιανικού εμπορίου (κλάδοι 45 και 47 της Στατιστικής Ταξινόμησης των Οικονομικών Δραστηριοτήτων NACE Αναθ.2)



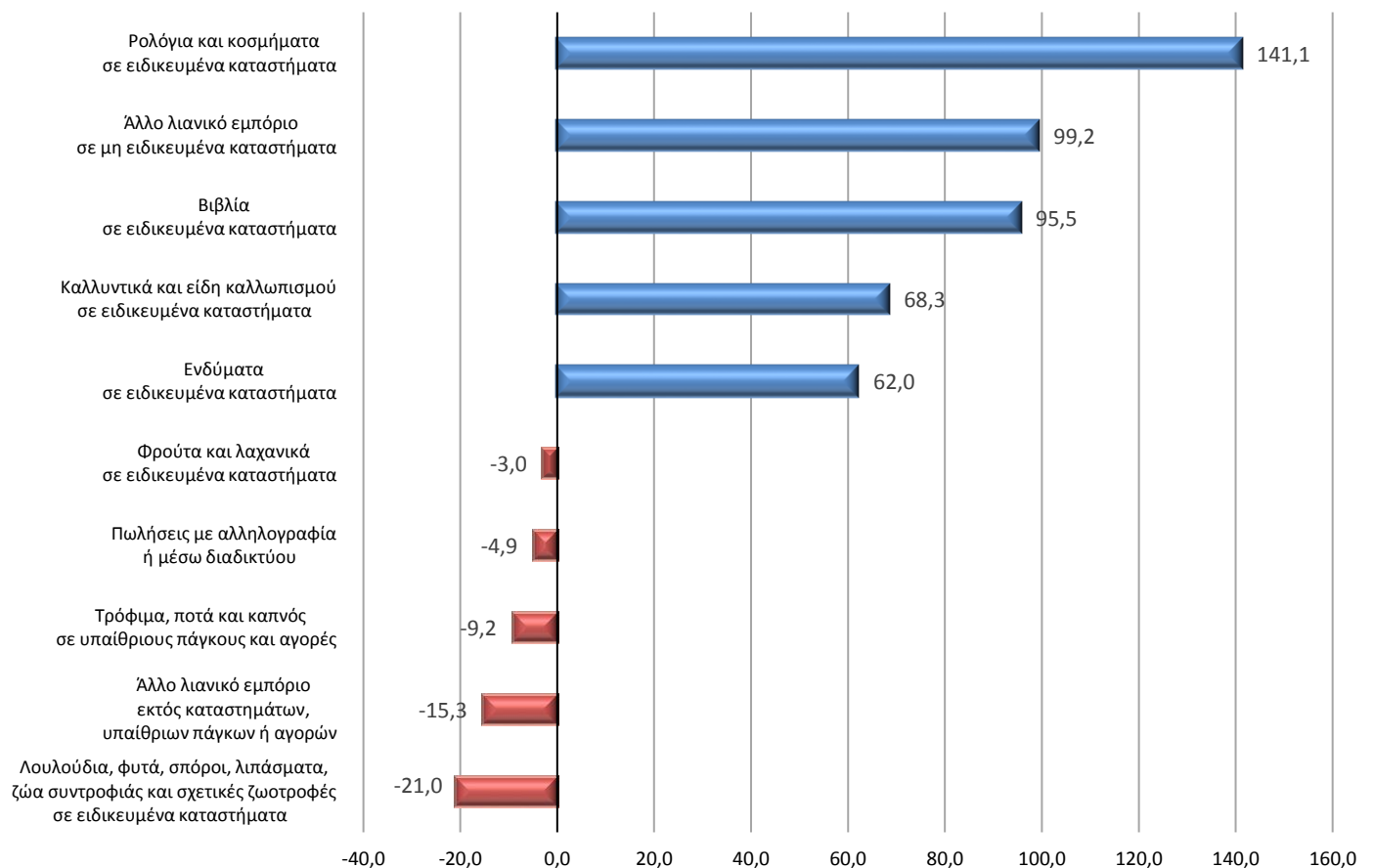
Γράφημα 2. Κύκλος εργασιών (σε χιλ. ευρώ) για το σύνολο των επιχειρήσεων με υποχρέωση τήρησης διπλογραφικών βιβλίων στις τάξεις οικονομικής δραστηριότητας του λιανικού εμπορίου (κλάδοι 45 και 47 της Στατιστικής Ταξινόμησης των Οικονομικών Δραστηριοτήτων NACE Αναθ.2)



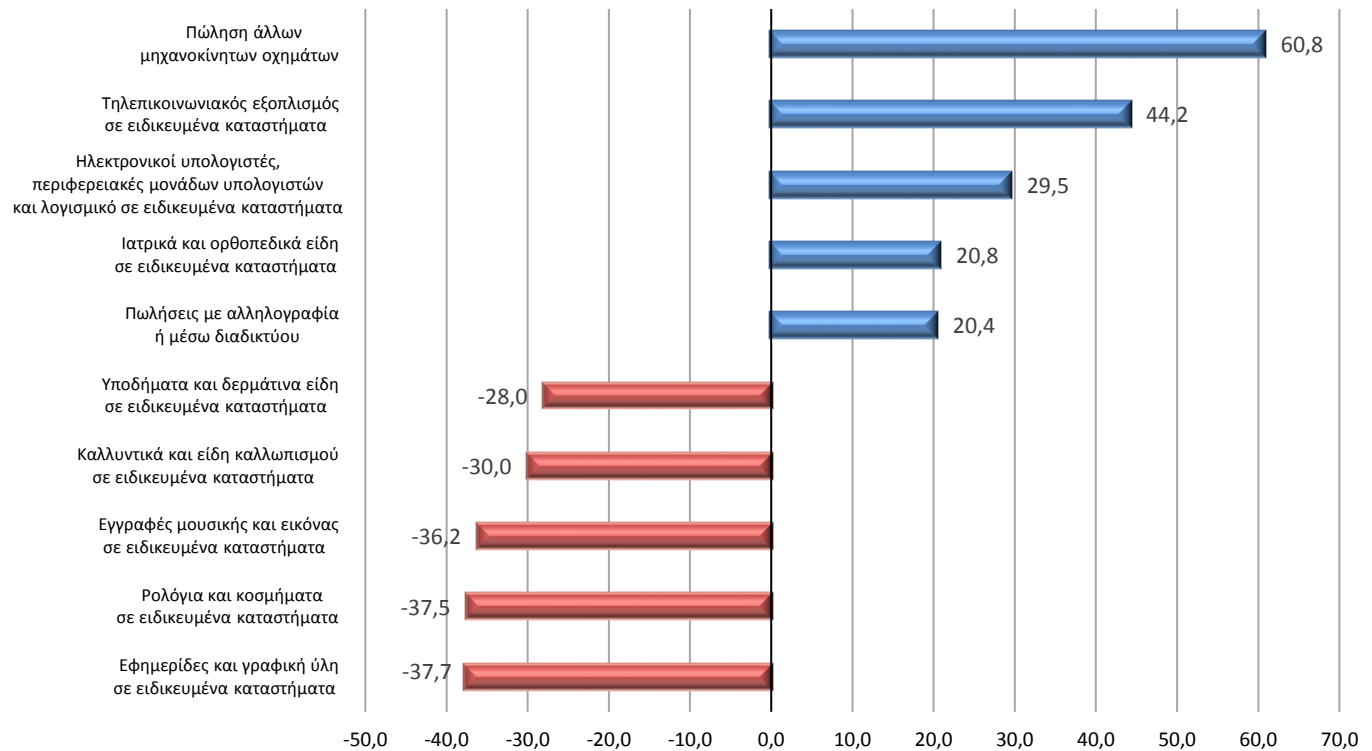
Γράφημα 3. Μεγαλύτερες μεταβολές (%) για το σύνολο των επιχειρήσεων στις τάξεις οικονομικής δραστηριότητας του λιανικού εμπορίου (κλάδοι 45 και 47 της Στατιστικής Ταξινόμησης των Οικονομικών Δραστηριοτήτων NACE Αναθ.2) **Γ' τρίμηνο 2020 / Γ' Τρίμηνο 2019**



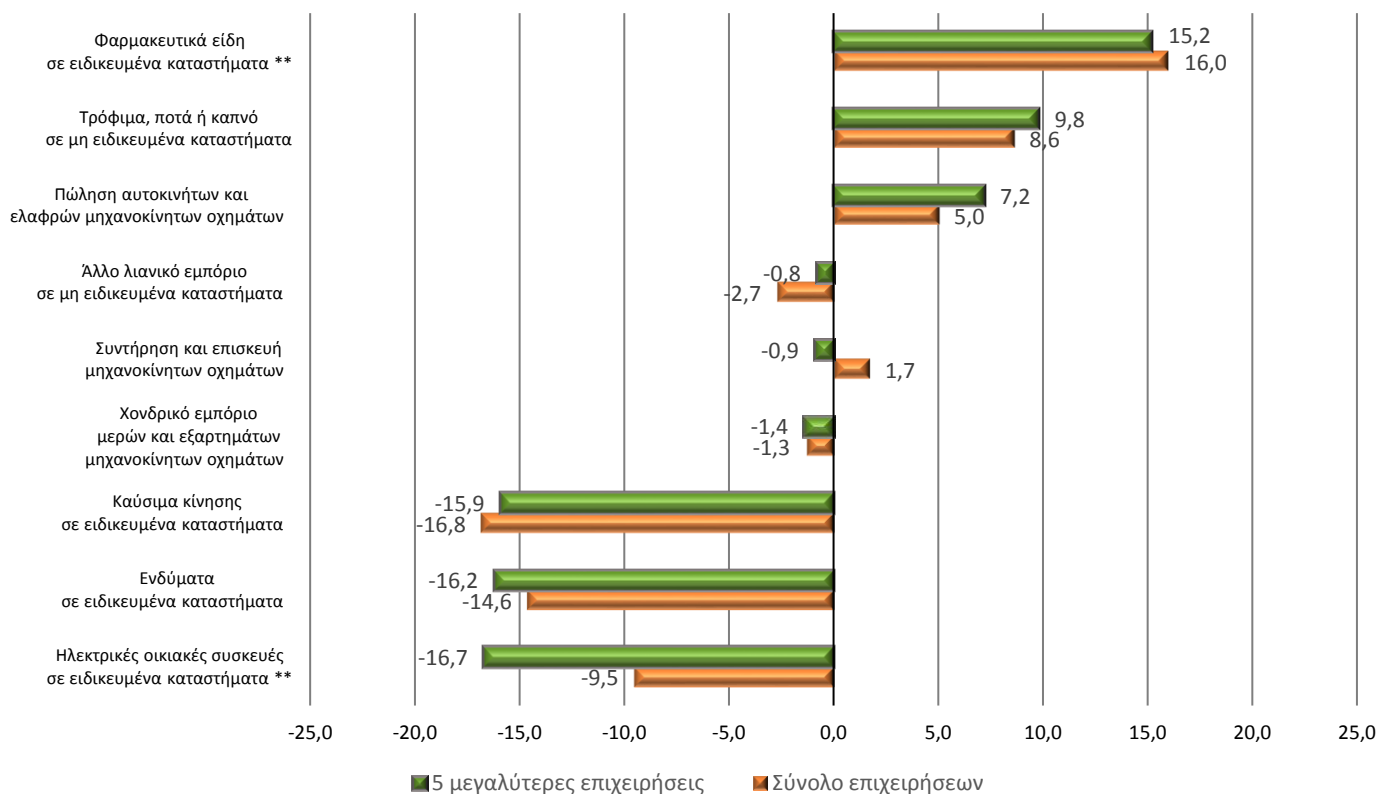
Γράφημα 4. Μεγαλύτερες μεταβολές (%) για το σύνολο των επιχειρήσεων στις τάξεις οικονομικής δραστηριότητας του λιανικού εμπορίου (κλάδοι 45 και 47 της Στατιστικής Ταξινόμησης των Οικονομικών Δραστηριοτήτων NACE Αναθ.2) **Γ' τρίμηνο 2020 / Β' Τρίμηνο 2020**



Γράφημα 5. Μεγαλύτερες μεταβολές (%) για το σύνολο των επιχειρήσεων με υποχρέωση τήρησης διπλογραφικών βιβλίων στις τάξεις οικονομικής δραστηριότητας του λιανικού εμπορίου (κλάδοι 45 και 47 της Στατιστικής Ταξινόμησης των Οικονομικών Δραστηριοτήτων NACE Αναθ.2) **Οκτώβριος 2020 / Οκτώβριος 2019**



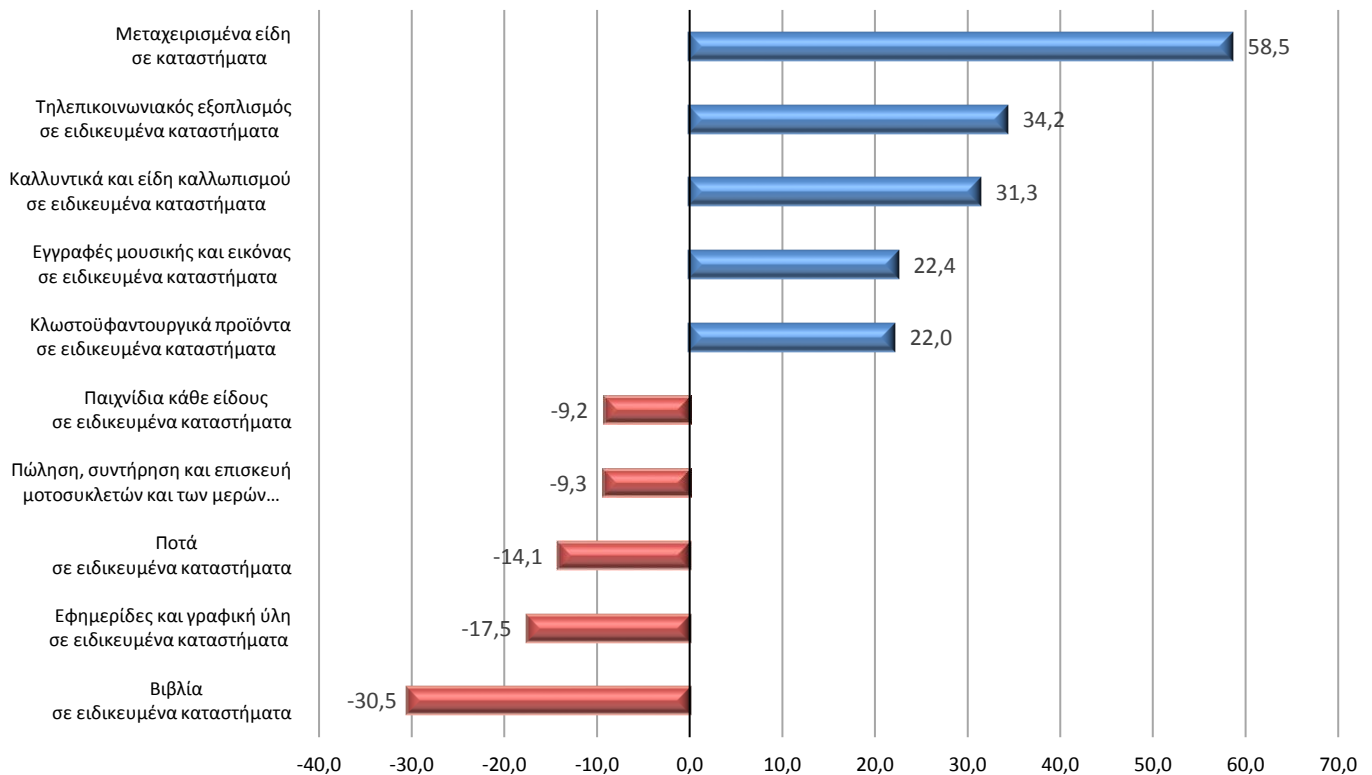
Γράφημα 6. Μεταβολές (%) για τις πέντε μεγαλύτερες επιχειρήσεις στις 10 μεγαλύτερες τάξεις δραστηριότητας λιανικού εμπορίου (κλάδοι 45 και 47 της Στατιστικής Ταξινόμησης των Οικονομικών Δραστηριοτήτων NACE Αναθ.2) και αντίστοιχες μεταβολές για το σύνολο των επιχειρήσεων των ίδιων τάξεων **Οκτώβριος 2020 / Οκτώβριος 2019**



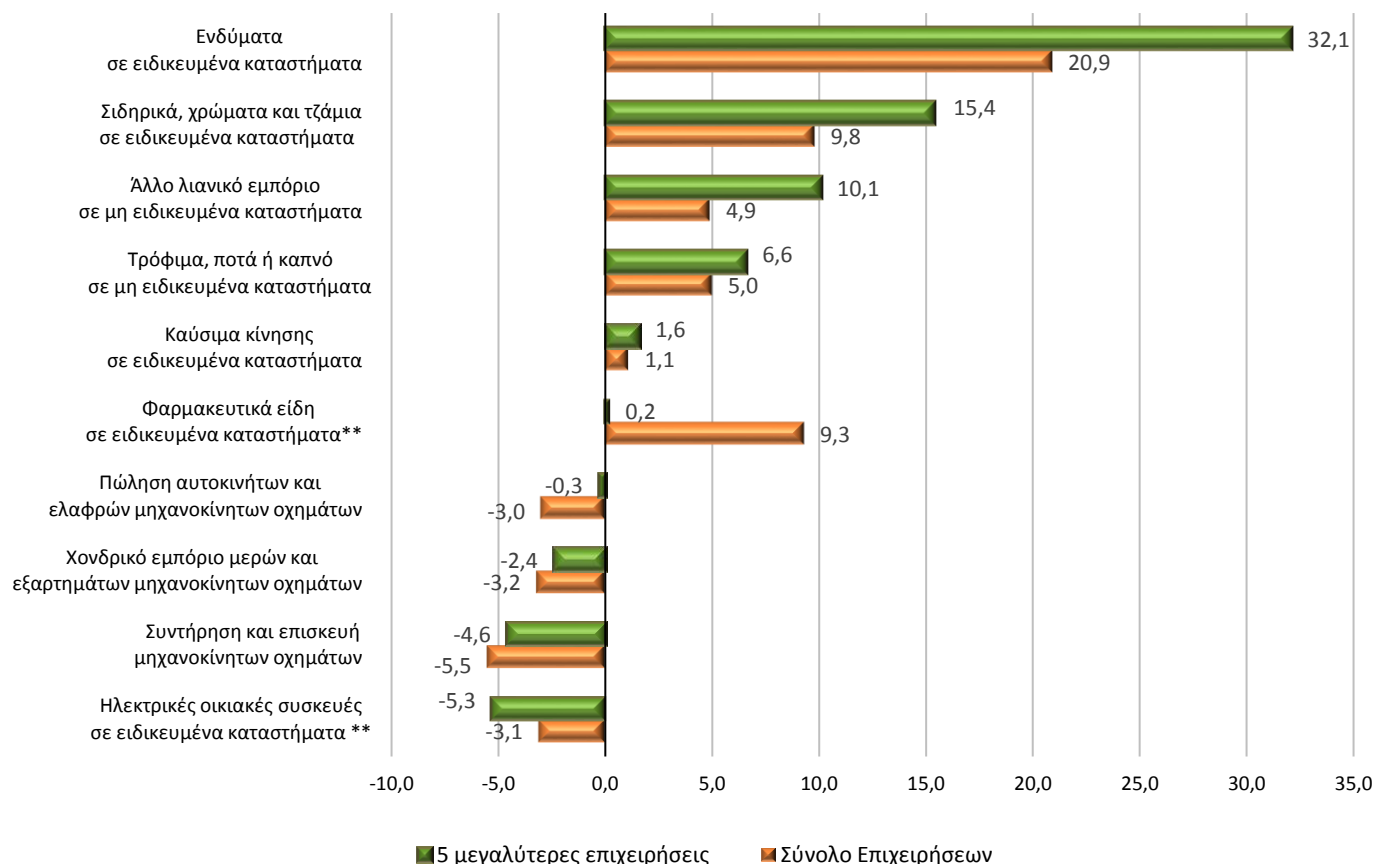
(**) Στον κλάδο δραστηριότητας «Φαρμακευτικά είδη σε ειδικευμένα καταστήματα», μηνιαία στοιχεία είναι διαθέσιμα για λιγότερες από τις πέντε (5) μεγαλύτερες επιχειρήσεις. Στον κλάδο δραστηριότητας «Λιανικό εμπόριο ηλεκτρικών οικιακών συσκευών σε ειδικευμένα καταστήματα», μηνιαία στοιχεία για τον Οκτώβριο 2020 είναι διαθέσιμα για λιγότερες από τις πέντε (5) μεγαλύτερες επιχειρήσεις.

Η μεταβολή (%) Οκτώβριος 2020 / Οκτώβριος 2019 του κλάδου δραστηριότητας «Λιανικό εμπόριο σιδηρικών, χρωμάτων και τζαμιών σε ειδικευμένα καταστήματα» δεν παρουσιάζεται, καθώς στα στοιχεία Οκτωβρίου 2019 περιλαμβάνονται μη τυπικές συναλλαγές, με αποτέλεσμα να μην είναι συγκρίσιμα.

Γράφημα 7. Μεγαλύτερες μεταβολές (%) για το σύνολο των επιχειρήσεων με υποχρέωση τήρησης διπλογραφικών βιβλίων στις τάξεις οικονομικής δραστηριότητας του λιανικού εμπορίου (κλάδοι 45 και 47 της Στατιστικής Ταξινόμησης των Οικονομικών Δραστηριοτήτων NACE Αναθ.2) **Οκτώβριος 2020 / Σεπτέμβριος 2020**



Γράφημα 8. Μεταβολές (%) για τις πέντε μεγαλύτερες επιχειρήσεις στις 10 μεγαλύτερες τάξεις δραστηριότητας λιανικού εμπορίου (κλάδοι 45 και 47 της Στατιστικής Ταξινόμησης των Οικονομικών Δραστηριοτήτων NACE Αναθ.2) και αντίστοιχες μεταβολές για το σύνολο των επιχειρήσεων των ίδιων τάξεων **Οκτώβριος 2020 / Σεπτέμβριος 2020**



(**) Στον κλάδο δραστηριότητας «Φαρμακευτικά είδη σε ειδικευμένα καταστήματα», μηνιαία στοιχεία είναι διαθέσιμα για λιγότερες από τις πέντε (5) μεγαλύτερες επιχειρήσεις. Στον κλάδο δραστηριότητας «Λιανικό εμπόριο ηλεκτρικών οικιακών συσκευών σε ειδικευμένα καταστήματα», μηνιαία στοιχεία για τον Σεπτέμβριο και τον Οκτώβριο 2020 είναι διαθέσιμα για λιγότερες από τις πέντε (5) μεγαλύτερες επιχειρήσεις.

Γενικά Τα στατιστικά στοιχεία που παρουσιάζονται στο παρόν Δελτίο Τύπου έχουν καταρτισθεί βάσει της σύνδεσης και επεξεργασίας δεδομένων από τις ακόλουθες πηγές:

- Το πιο πρόσφατο δημοσιευμένο Στατιστικό Μητρώο Επιχειρήσεων της ΕΛΣΤΑΤ, έτους αναφοράς 2017 και το αντίστοιχο προσωρινό του έτους αναφοράς 2018.
- Διοικητικά αρχεία συναλλαγών (φορολογικά, κλπ), ετών αναφοράς 2018, 2019 και 2020.

Ειδικότερα, χρησιμοποιήθηκαν τα εξής στοιχεία ανά πηγή:

- Οι ενεργές επιχειρήσεις και ο κλάδος οικονομικής δραστηριότητας από το Στατιστικό Μητρώο Επιχειρήσεων έτους 2017.
- Οι πέντε (5) μεγαλύτερες επιχειρήσεις των δέκα (10) μεγαλύτερων τάξεων οικονομικής δραστηριότητας με βάση τον κύκλο εργασιών από το προσωρινό Στατιστικό Μητρώο Επιχειρήσεων έτους 2018.
- Στοιχεία εσόδων από διοικητικά αρχεία συναλλαγών ετών 2018, 2019 και 2020.

Στατιστικές ταξινομήσεις Για τις οικονομικές δραστηριότητες, χρησιμοποιείται η ευρωπαϊκή στατιστική ταξινόμηση οικονομικών δραστηριοτήτων NACE Αναθ.2.

Περίοδος αναφοράς Οκτώβριος 2020.

Στατιστική μονάδα Η στατιστική μονάδα που χρησιμοποιείται είναι η νομική μονάδα (διακριτά ΑΦΜ).

Συγκρισμότητα Τα στατιστικά στοιχεία που δημοσιεύονται είναι συγκρίσιμα με τα στοιχεία του πιο πρόσφατου δημοσιευμένου Στατιστικού Μητρώου Επιχειρήσεων της ΕΛΣΤΑΤ, έτους αναφοράς 2017 (σχετικός σύνδεσμος από την ιστοσελίδα της ΕΛΣΤΑΤ, όπου παρέχονται πίνακες και η μεθοδολογία κατάρτισης [Στατιστικό Μητρώο Επιχειρήσεων](#)).

Παραπομπές Αναλυτικοί πίνακες είναι διαθέσιμοι στην ιστοσελίδα της ΕΛΣΤΑΤ (www.statistics.gr), στον ακόλουθο σύνδεσμο: <https://www.statistics.gr/el/statistics/-/publication/SBR04/->