

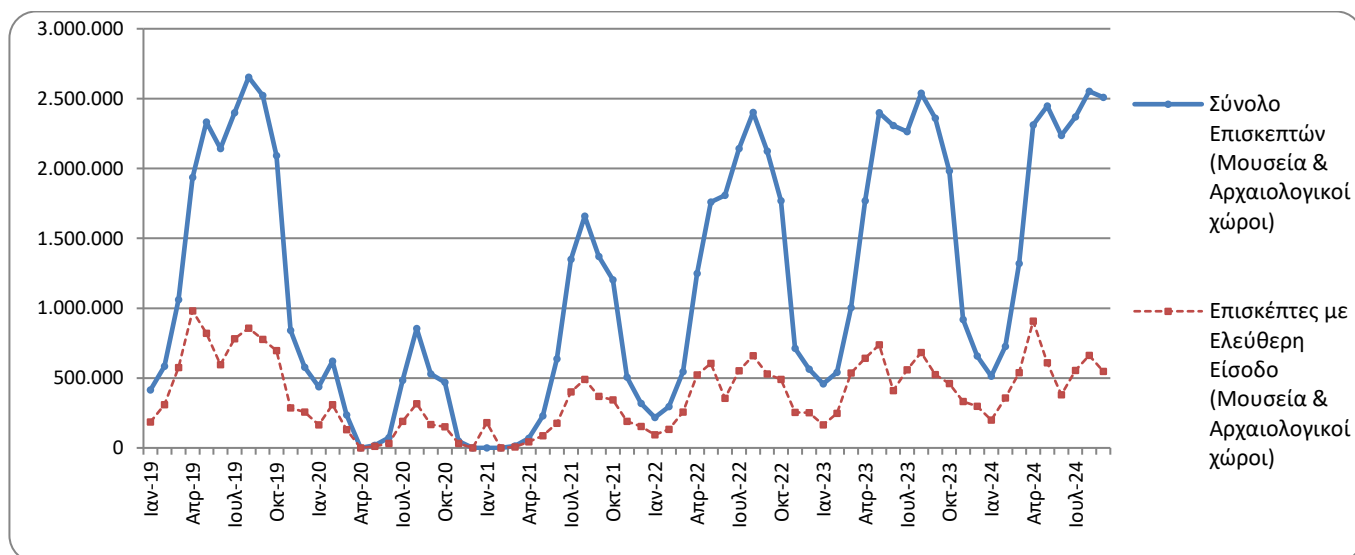


## ΚΙΝΗΣΗ ΜΟΥΣΕΙΩΝ ΚΑΙ ΑΡΧΑΙΟΛΟΓΙΚΩΝ ΧΩΡΩΝ ΣΕΠΤΕΜΒΡΙΟΣ 2024

Η Ελληνική Στατιστική Αρχή (ΕΛΣΤΑΤ) ανακοινώνει τα αποτελέσματα της Έρευνας Κίνησης Μουσείων και Αρχαιολογικών Χώρων για τον μήνα Σεπτέμβριο 2024. Συγκεκριμένα:

- Κατά το μήνα Σεπτέμβριο 2024 σε σύγκριση με τον αντίστοιχο μήνα του 2023, καταγράφεται αύξηση των επισκεπτών μουσείων κατά 21,5%, των επισκεπτών ελεύθερης εισόδου κατά 11,4% και αύξηση των αντίστοιχων εισπράξεων κατά 23,0% (Πίνακας 1).
- Στους αρχαιολογικούς χώρους, κατά το μήνα Σεπτέμβριο 2024 σε σύγκριση με τον αντίστοιχο μήνα του 2023, καταγράφεται αύξηση των επισκεπτών κατά 0,3%, των επισκεπτών ελεύθερης εισόδου κατά 0,8% και μείωση των αντίστοιχων εισπράξεων κατά 1,5% (Πίνακας 1).
- Κατά το εννεάμηνο Ιανουαρίου – Σεπτεμβρίου 2024 παρατηρείται αύξηση, σε σχέση με την αντίστοιχη περίοδο του 2023, κατά 15,3% στους επισκέπτες των μουσείων, κατά 2,8% στους επισκέπτες ελεύθερης εισόδου και κατά 19,8% στις αντίστοιχες εισπράξεις (Πίνακας 2).
- Στους αρχαιολογικούς χώρους, κατά το εννεάμηνο Ιανουαρίου – Σεπτεμβρίου 2024, παρατηρείται αύξηση σε σχέση με την αντίστοιχη περίοδο του έτους 2023 κατά 5,7% στους επισκέπτες, κατά 7,3% στους επισκέπτες ελεύθερης εισόδου και κατά 5,3% στις αντίστοιχες εισπράξεις (Πίνακας 2).

Γράφημα 1: Κίνηση Μουσείων και Αρχαιολογικών Χώρων (Ιανουάριος 2019 – Σεπτέμβριος 2024)



### Πληροφορίες για μεθοδολογικά θέματα:

Διεύθυνση Τομεακών Στατιστικών  
Τμήμα Στατιστικών Τουρισμού και Πολιτισμού  
Η Προϊσταμένη του τμήματος: Ελένη Παπαδοπούλου  
Τηλ: 213 135 2168  
e-mail: [e.papadopoulou@statistics.gr](mailto:e.papadopoulou@statistics.gr)

### Πληροφορίες για παροχή δεδομένων:

Τηλ.: 213 135 2022, 2308, 2310  
e-mail: [data.dissem@statistics.gr](mailto:data.dissem@statistics.gr)

**ΠΙΝΑΚΑΣ 1: ΕΠΙΣΚΕΠΤΕΣ ΜΟΥΣΕΙΩΝ ΚΑΙ ΑΡΧΑΙΟΛΟΓΙΚΩΝ ΧΩΡΩΝ – ΕΙΣΠΡΑΞΕΙΣ  
(ΣΕΠΤΕΜΒΡΙΟΣ 2023 ΚΑΙ ΣΕΠΤΕΜΒΡΙΟΣ 2024)**

<b>I. ΑΡΙΘΜΟΣ ΕΠΙΣΚΕΠΤΩΝ</b>			
<b>Μουσεία - Αρχαιολογικοί Χώροι</b>	<b>2023</b>	<b>2024</b>	<b>Μεταβολή 2024/2023</b>
<b>Γενικό σύνολο επισκεπτών (Α+Β)</b>	<b>2.370.480</b>	<b>2.508.449</b>	<b>5,8%</b>
<b>A. Μουσεία (Γ+Ε)</b>	<b>619.589</b>	<b>753.007</b>	<b>21,5%</b>
Μουσείο Ακρόπολης	191.992	198.013	3,1%
Εθνικό Αρχαιολογικό	66.735	65.473	-1,9%
Αρχαίας Ολυμπίας <sup>(3)</sup>	9.815	42.752	335,6%
Παλάτι Ιπποτών (Ρόδου) <sup>(2)</sup>	48.576	58.124	19,7%
Ηρακλείου (Κρήτης)	38.986	55.836	43,2%
Λευκού Πύργου	19.903	23.404	17,6%
Δελφών <sup>(3)</sup>	19.631	53.288	171,4%
Λοιπών μουσείων <sup>(2)</sup>	223.951	256.117	14,4%
<b>B. Αρχαιολογικοί χώροι (Δ+Ζ)</b>	<b>1.750.891</b>	<b>1.755.442</b>	<b>0,3%</b>
Επιδαύρου <sup>(1)</sup>	62.271	64.528	3,6%
Ακροπόλεως Μυκηνών και Θησαυρού Ατρέα	57.246	58.324	1,9%
Ακροπόλεως Αθηνών	482.929	467.982	-3,1%
Σουνίου	42.193	41.937	-0,6%
Ακροπόλεως Λίνδου	99.439	118.890	19,6%
Βασιλικοί Τάφοι Βεργίνας	15.433	22.146	43,5%
Αρχαίας Ολυμπίας <sup>(3)</sup>	67.238	33.749	-49,8%
Κνωσού (Κρήτης)	135.409	147.019	8,6%
Φαιστού (Κρήτης)	12.237	11.910	-2,7%
Αρχαίας Κορίνθου <sup>(1)</sup>	27.656	31.979	15,6%
Μυστρά <sup>(1)</sup>	18.251	18.329	0,4%
Δελφών <sup>(3)</sup>	54.658	25.266	-53,8%
Λοιπών αρχαιολογικών χώρων <sup>(2)</sup>	675.931	713.383	5,5%
<b>II. ΑΡΙΘΜΟΣ ΕΠΙΣΚΕΠΤΩΝ ΜΕ ΕΙΣΙΤΗΡΙΟ</b>			
	<b>2023</b>	<b>2024</b>	<b>Μεταβολή 2024/2023</b>
<b>Σύνολο Επισκεπτών Με Εισιτήριο (Γ+Δ) <sup>(2)</sup></b>	<b>1.845.213</b>	<b>1.961.472</b>	<b>6,3%</b>
Γ. Μουσεία <sup>(2)</sup>	456.635	571.415	25,1%
Δ. Αρχαιολογικοί χώροι <sup>(2)</sup>	1.388.578	1.390.057	0,1%
<b>III. ΑΡΙΘΜΟΣ ΕΠΙΣΚΕΠΤΩΝ ΕΛΕΥΘΕΡΗΣ ΕΙΣΟΔΟΥ</b>			
	<b>2023</b>	<b>2024</b>	<b>Μεταβολή 2024/2023</b>
<b>Σύνολο Επισκεπτών Ελεύθερης Εισόδου (Ε+Ζ)</b>	<b>525.267</b>	<b>546.977</b>	<b>4,1%</b>
Ε. Μουσεία	162.954	181.592	11,4%
Ζ. Αρχαιολογικοί χώροι	362.313	365.385	0,8%
<b>IV. ΕΙΣΠΡΑΞΕΙΣ (σε ευρώ)</b>			
	<b>2023</b>	<b>2024</b>	<b>Μεταβολή 2024/2023</b>
<b>Σύνολο Εισπράξεων (Η+Θ)</b>	<b>22.019.997</b>	<b>22.840.530</b>	<b>3,7%</b>
Η. Μουσεία	4.708.104	5.790.684	23,0%
Θ. Αρχαιολογικοί χώροι	17.311.893	17.049.846	-1,5%

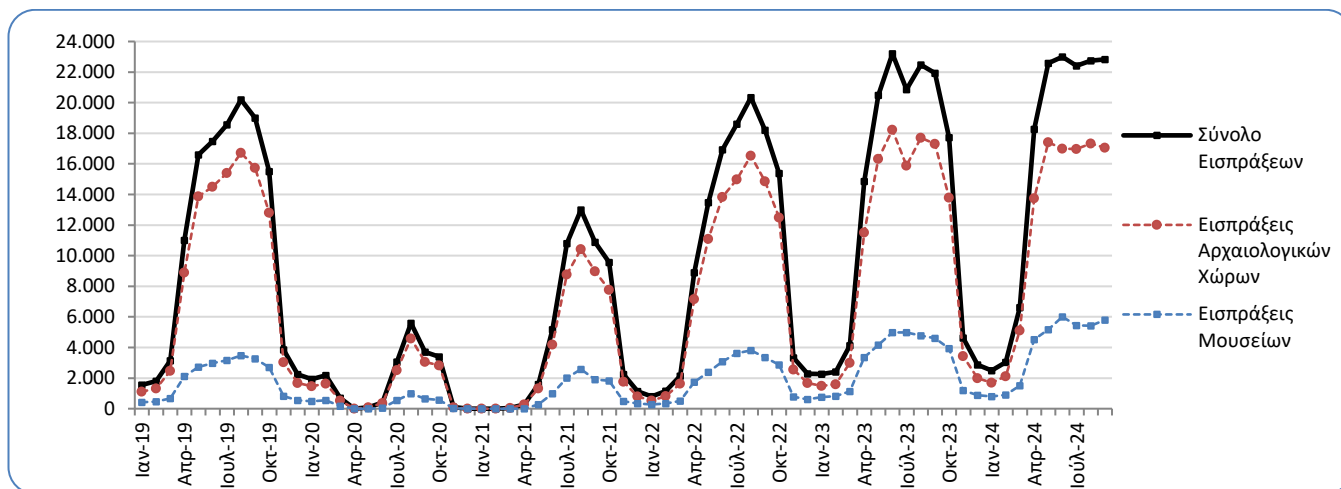
<sup>(1)</sup> Ισχύει ενιαίο εισιτήριο για το μουσείο και τον αρχαιολογικό χώρο.

<sup>(2)</sup> Αναθεωρημένα στοιχεία 2023 λόγω διαβίβασης επικαιροποιημένων στοιχείων από διοικητικές πηγές.

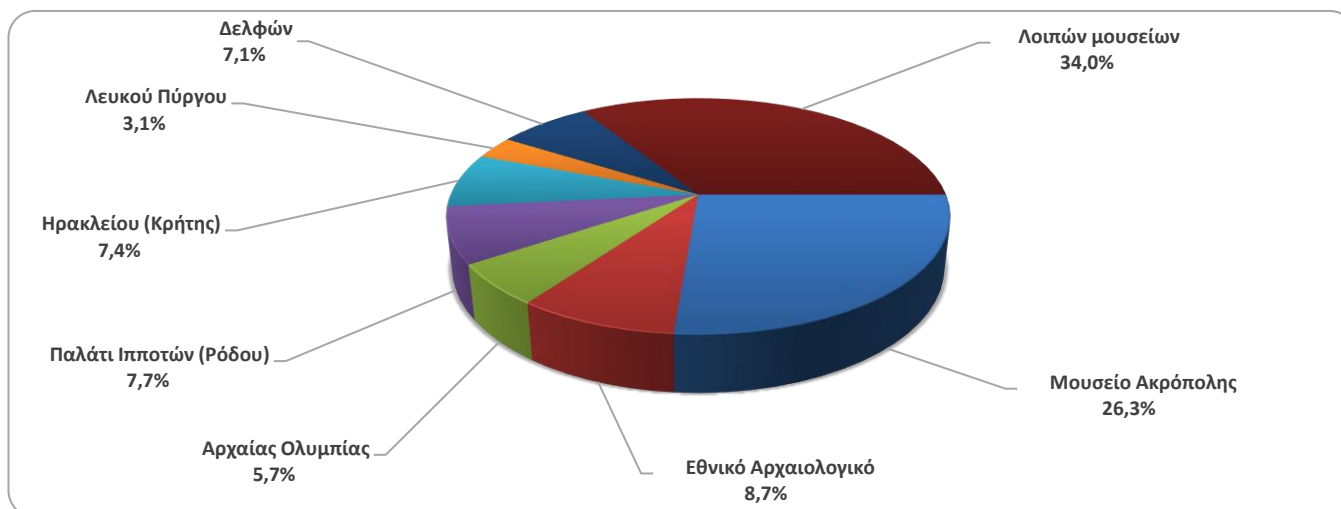
<sup>(3)</sup> Από τον Απρίλιο 2024, έχει γίνει δυνατή η ηλεκτρονική αγορά εισιτηρίων από τα μουσεία Αρχαίας Ολυμπίας και Δελφών, με δυνατότητα επίσκεψης και του αντίστοιχου αρχαιολογικού χώρου, χωρίς να είναι δυνατή η διάκριση της επισκεψιμότητας σε μουσείο και σε αρχαιολογικό χώρο.

Στα παρακάτω διαγράμματα παρουσιάζεται η πορεία των εισπράξεων Μουσείων και Αρχαιολογικών χώρων (γράφημα 2) καθώς και η επισκεψιμότητα ανά Μουσείο (γράφημα 3) και ανά Αρχαιολογικό χώρο (γράφημα 4).

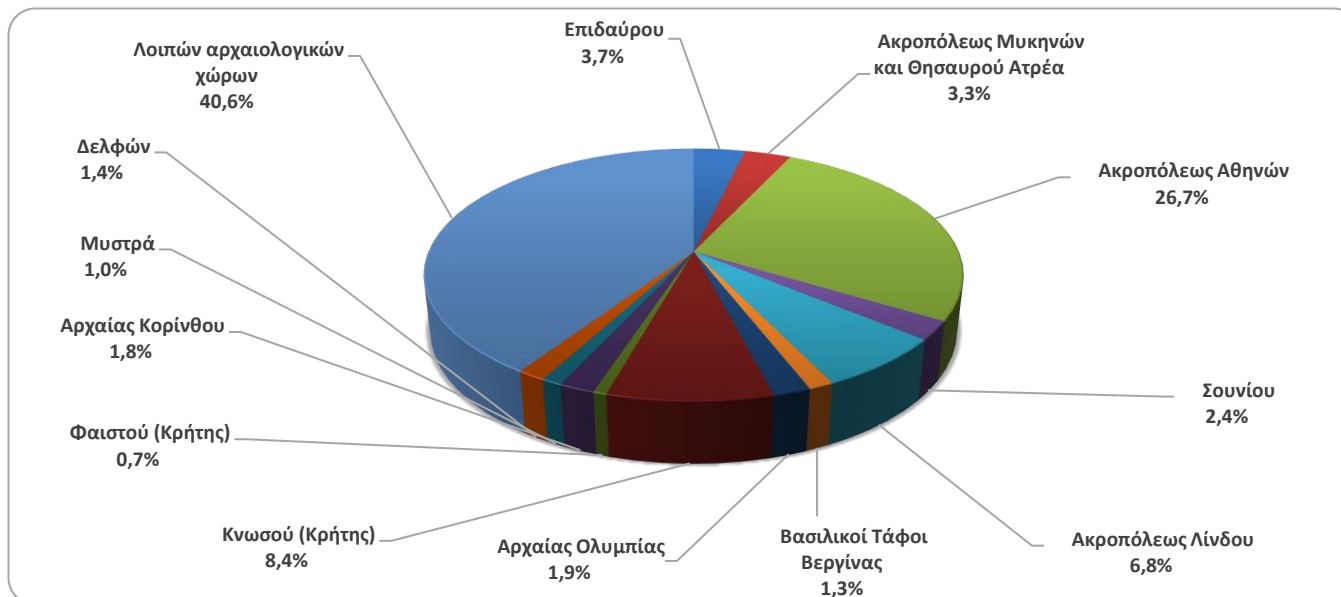
**Γράφημα 2: Εισπράξεις Μουσείων και Αρχαιολογικών χώρων (Ιανουάριος 2019 – Σεπτέμβριος 2024)**  
(σε χιλιάδες ευρώ)



**Γράφημα 3: Επισκεψιμότητα Μουσείων, Σεπτέμβριος 2024**



**Γράφημα 4: Επισκεψιμότητα Αρχαιολογικών χώρων, Σεπτέμβριος 2024**



**ΠΙΝΑΚΑΣ 2: ΕΠΙΣΚΕΠΤΕΣ ΜΟΥΣΕΙΩΝ ΚΑΙ ΑΡΧΑΙΟΛΟΓΙΚΩΝ ΧΩΡΩΝ - ΕΙΣΠΡΑΞΕΙΣ  
(2022, 2023, ΙΑΝΟΥΑΡΙΟΣ - ΣΕΠΤΕΜΒΡΙΟΣ 2023, 2024)**

<b>I. ΑΡΙΘΜΟΣ ΕΠΙΣΚΕΠΤΩΝ</b>					
Μουσεία - Αρχαιολογικοί Χώροι	2022	2023	ΙΑΝΟΥΑΡΙΟΣ - ΣΕΠΤΕΜΒΡΙΟΣ		Μεταβολή 2024/2023
			2023	2024	
<b>Γενικό σύνολο επισκεπτών (Α+Β)</b>	<b>15.583.552</b>	<b>19.210.752</b>	<b>15.650.776</b>	<b>16.986.239</b>	<b>8,5%</b>
<b>A. Μουσεία (Γ+Ε)</b>	<b>4.636.901</b>	<b>5.801.812</b>	<b>4.659.614</b>	<b>5.373.641</b>	<b>15,3%</b>
Μουσείο Ακρόπολης	1.397.353	1.900.950	1.539.902	1.618.924	5,1%
Εθνικό Αρχαιολογικό	474.821	642.318	509.294	515.167	1,2%
Αρχαίας Ολυμπίας <sup>(3)</sup>	85.179	85.410	70.425	240.678	241,8%
Παλάτι Ιπποτών (Ρόδου) <sup>(2)</sup>	263.521	342.607	276.404	303.891	9,9%
Ηρακλείου (Κρήτης)	249.715	294.839	242.437	319.976	32,0%
Λευκού Πύργου <sup>(2)</sup>	193.916	259.775	202.486	181.594	-10,3%
Δελφών <sup>(3)</sup>	151.512	203.445	166.096	359.161	116,2%
Λοιπών μουσείων <sup>(2)</sup>	1.820.884	2.072.468	1.652.570	1.834.250	11,0%
<b>B. Αρχαιολογικοί χώροι (Δ+Ζ)</b>	<b>10.946.651</b>	<b>13.408.940</b>	<b>10.991.162</b>	<b>11.612.598</b>	<b>5,7%</b>
Επιδαύρου <sup>(1)</sup>	393.077	525.982	437.574	454.653	3,9%
Ακροπόλεως Μυκηνών και Θησαυρού Ατρέα	372.448	510.507	422.158	542.169	28,4%
Ακροπόλεως Αθηνών	3.019.841	3.958.405	3.202.381	3.780.534	18,1%
Σουνίου	314.506	393.927	310.507	343.934	10,8%
Ακροπόλεως Λίνδου	596.331	629.089	533.731	591.529	10,8%
Βασιλικοί Τάφοι Βεργίνας	168.444	202.122	155.216	198.678	28,0%
Αρχαίας Ολυμπίας <sup>(3)</sup>	338.365	481.211	394.392	256.415	-35,0%
Κνωσού (Κρήτης)	831.320	959.110	801.447	855.171	6,7%
Φαιστού (Κρήτης)	74.817	79.934	66.754	69.920	4,7%
Αρχαίας Κορίνθου <sup>(1)</sup>	153.616	210.465	162.570	197.007	21,2%
Μυστρά <sup>(1)</sup>	139.512	151.508	124.412	123.945	-0,4%
Δελφών <sup>(3)</sup>	332.870	482.293	387.067	243.786	-37,0%
Λοιπών αρχαιολογικών χώρων <sup>(2)</sup>	4.211.504	4.824.387	3.992.953	3.954.857	-1,0%
<b>II. ΑΡΙΘΜΟΣ ΕΠΙΣΚΕΠΤΩΝ ΜΕ ΕΙΣΙΤΗΡΙΟ</b>					
	2022	2023	ΙΑΝΟΥΑΡΙΟΣ - ΣΕΠΤΕΜΒΡΙΟΣ		Μεταβολή 2024/2023
			2023	2024	
<b>Σύνολο Επισκεπτών Με Εισιτήριο (Γ+Δ)</b>	<b>10.877.516</b>	<b>13.614.885</b>	<b>11.147.172</b>	<b>12.230.583</b>	<b>9,7%</b>
Γ. Μουσεία <sup>(2)</sup>	2.883.216	3.690.912	2.992.300	3.660.020	22,3%
Δ. Αρχαιολογικοί χώροι <sup>(2)</sup>	7.994.300	9.923.973	8.154.872	8.570.563	5,1%
<b>III. ΑΡΙΘΜΟΣ ΕΠΙΣΚΕΠΤΩΝ ΕΛΕΥΘΕΡΗΣ ΕΙΣΟΔΟΥ</b>					
	2022	2023	ΙΑΝΟΥΑΡΙΟΣ - ΣΕΠΤΕΜΒΡΙΟΣ		Μεταβολή 2024/2023
			2023	2024	
<b>Σύνολο Επισκεπτών Ελεύθερης Εισόδου (Ε+Ζ)</b>	<b>4.706.036</b>	<b>5.595.867</b>	<b>4.503.604</b>	<b>4.755.656</b>	<b>5,6%</b>
Ε. Μουσεία <sup>(2)</sup>	1.753.685	2.110.900	1.667.314	1.713.621	2,8%
Ζ. Αρχαιολογικοί χώροι	2.952.351	3.484.967	2.836.290	3.042.035	7,3%
<b>IV. ΕΙΣΠΡΑΞΕΙΣ (σε ευρώ)</b>					
	2022	2023	ΙΑΝΟΥΑΡΙΟΣ - ΣΕΠΤΕΜΒΡΙΟΣ		Μεταβολή 2024/2023
			2023	2024	
<b>Σύνολο Εισπράξεων (Η+Θ)</b>	<b>121.535.113</b>	<b>157.852.657</b>	<b>132.717.182</b>	<b>144.004.163</b>	<b>8,5%</b>
Η. Μουσεία	23.361.465	35.617.601	29.706.075	35.575.124	19,8%
Θ. Αρχαιολογικοί χώροι	98.173.648	122.235.056	103.011.107	108.429.039	5,3%

<sup>(1)</sup> Ισχύει ενιαίο εισιτήριο για το μουσείο και τον αρχαιολογικό χώρο.

<sup>(2)</sup> Αναθεωρημένα στοιχεία 2023 λόγω διαβίβασης επικαιροποιημένων στοιχείων από διοικητικές πηγές.

<sup>(3)</sup> Από τον Απρίλιο 2024, έχει γίνει δυνατή η ηλεκτρονική αγορά εισιτηρίων από τα μουσεία Αρχαίας Ολυμπίας και Δελφών, με δυνατότητα επίσκεψης και του αντίστοιχου αρχαιολογικού χώρου, χωρίς να είναι δυνατή η διάκριση της επισκεψιμότητας σε μουσείο και σε αρχαιολογικό χώρο.

## ΕΠΕΞΗΓΗΜΑΤΙΚΕΣ ΣΗΜΕΙΩΣΕΙΣ

<b>Έρευνα Κίνησης Μουσείων και Αρχαιολογικών χώρων</b>	<p>Η έρευνα Κίνησης Μουσείων και Αρχαιολογικών Χώρων παρουσιάζει αποτελέσματα από το έτος 1970. Με την έρευνα αυτή συγκεντρώνονται στοιχεία από τον Οργανισμό Διαχείρισης και Ανάπτυξης Πολιτιστικών Πόρων (Ο.Δ.Α.Π.), εποπτευόμενο φορέα από το Υπουργείο Πολιτισμού και Αθλητισμού, σχετικά με τον αριθμό των επισκεπτών και των εισπράξεων από τα διατεθέντα εισιτήρια στα Μουσεία αρχαιολογικού και ιστορικού ενδιαφέροντος και στους Αρχαιολογικούς χώρους.</p> <p>Για το Μουσείο Ακρόπολης διατίθενται στοιχεία επισκεπτών και εισπράξεων από τον μήνα Δεκέμβριο του 2009.</p>
<b>Νομικό πλαίσιο</b>	<p>Η παρούσα έρευνα, η οποία διεξάγεται από το έτος 1970, είναι συνεχής και παράγει μηνιαία στοιχεία και κατ' επέκταση ετήσια, στη βάση της ΚΥΑ 15189/Β379/73.</p>
<b>Περίοδος Αναφοράς</b>	<p>1/9/2024 - 30/9/2024</p>
<b>Μεθοδολογία και ορισμοί</b>	<p>Η έρευνα διενεργείται σε μηνιαία βάση και τα στοιχεία συγκεντρώνονται κυρίως από τον Οργανισμό Διαχείρισης και Ανάπτυξης Πολιτιστικών Χώρων (Ο.Δ.Α.Π.), εποπτευόμενο φορέα από το Υπουργείο Πολιτισμού και Αθλητισμού. Τα στοιχεία που συγκεντρώνονται αφορούν τον αριθμό των επισκεπτών και των αντίστοιχων εισπράξεων από τα διατεθέντα εισιτήρια στα Μουσεία αρχαιολογικού και ιστορικού ενδιαφέροντος και τους Αρχαιολογικούς χώρους της χώρας. Στοιχεία παρουσιάζονται κατά μήνα και στο τέλος του έτους συνολικά για όλο το έτος.</p>
	<p><b>Αριθμός ενιαίων εισιτηρίων:</b></p> <p>Από τον Απρίλιο 1999, εκτός του καθιερωμένου εισιτηρίου, άρχισε να καταβάλλεται ενιαίο εισιτήριο σε ορισμένα μουσεία και αρχαιολογικούς χώρους. Το σύνολο των εισιτηρίων αυτών για τον μήνα <b>Σεπτέμβριο</b> του <b>2024</b> ανέρχεται σε <b>115.589</b></p>
<b>Παραπομπές</b>	<p>Περισσότερες πληροφορίες σχετικά με την Έρευνα Κίνησης Μουσείων και Αρχαιολογικών χώρων και παλαιότερες χρονολογικές σειρές διατίθενται στην ιστοσελίδα της Υπηρεσίας στο: <a href="http://www.statistics.gr/el/statistics/-/publication/SCI21/">http://www.statistics.gr/el/statistics/-/publication/SCI21/</a></p>