



## ΑΦΙΞΕΙΣ ΚΑΙ ΔΙΑΝΥΚΤΕΡΕΥΣΕΙΣ ΣΤΑ ΚΑΤΑΛΥΜΑΤΑ ΞΕΝΟΔΟΧΕΙΑΚΟΥ ΤΥΠΟΥ ΚΑΙ ΚΑΜΠΙΝΓΚ ΚΑΙ ΣΤΑ ΣΥΛΛΟΓΙΚΑ ΚΑΤΑΛΥΜΑΤΑ ΣΥΝΤΟΜΗΣ ΔΙΑΜΟΝΗΣ (ΕΝΟΙΚΙΑΖΟΜΕΝΑ ΔΩΜΑΤΙΑ)

Έτος 2024 (Οριστικά στοιχεία)

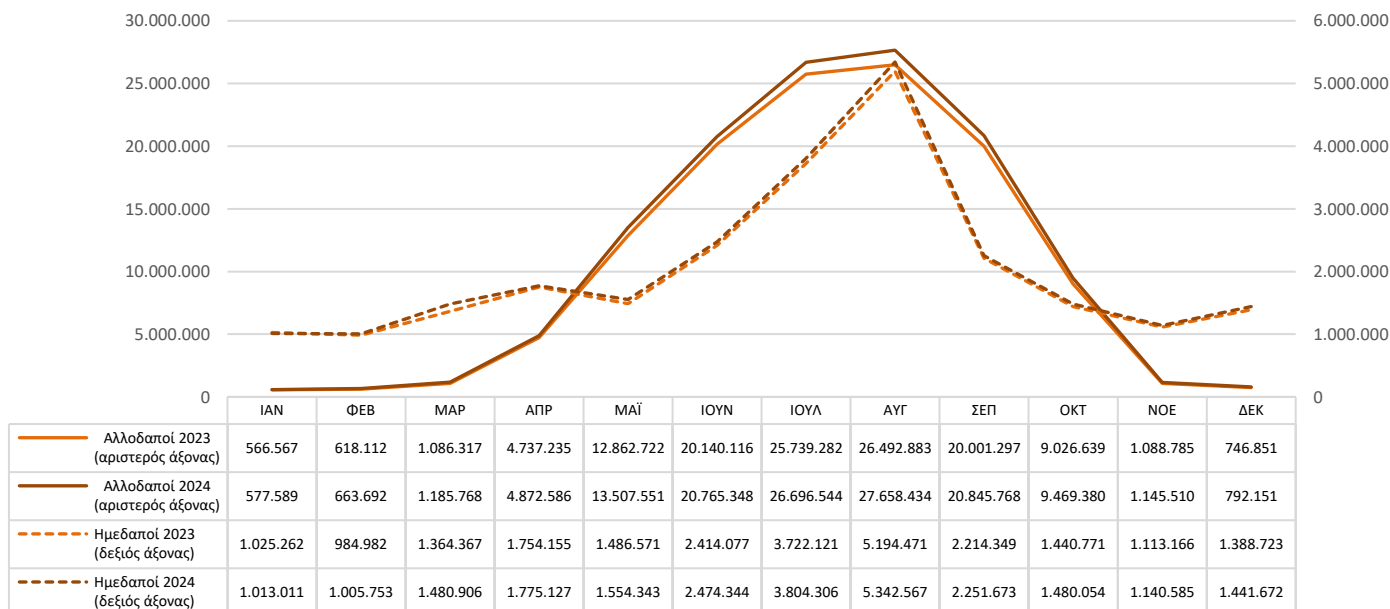
Η Ελληνική Στατιστική Αρχή (ΕΛΣΤΑΤ) ανακοινώνει τα στοιχεία της έρευνας Κίνηση Καταλυμάτων Ξενοδοχειακού Τύπου και Κάμπινγκ και Συλλογικών Καταλυμάτων Σύντομης Διαμονής (ενοικιαζόμενα δωμάτια) για το έτος αναφοράς 2024.

Σύμφωνα με τα στοιχεία της έρευνας, κατά το έτος 2024 σε σχέση με τα αντίστοιχα στοιχεία του έτους 2023, στο σύνολο των καταλυμάτων αυτών παρατηρείται αύξηση τόσο στις αφίξεις, κατά 3,8% (Πίνακες 1 και 3), όσο και στις διανυκτερεύσεις, κατά 3,9% (Πίνακες 2 και 4).

Συγκεκριμένα, κατά το 2024 σε σχέση με το 2023 παρουσιάζεται αύξηση στις αφίξεις και στις διανυκτερεύσεις των αλλοδαπών κατά 4,2% και 4,1% αντίστοιχα, καθώς και αύξηση στις αφίξεις και στις διανυκτερεύσεις των ημεδαπών κατά 2,8% και 2,7%, αντίστοιχα (Γράφημα 1).

Η συνολική πληρότητα κλινών στα ξενοδοχειακά καταλύματα (πλην κάμπινγκ και συλλογικών καταλυμάτων σύντομης διαμονής) για το έτος 2024 ανήλθε σε 50,6% έναντι 54,7% το έτος 2023 (Γραφήματα 17 και 18). Η δυναμικότητα κατά κατηγορία ξενοδοχειακού καταλύματος παρουσιάζεται στον Πίνακα 5.

Γράφημα 1. Εξέλιξη διανυκτερεύσεων ημεδαπών και αλλοδαπών στα καταλύματα ξενοδοχειακού τύπου και κάμπινγκ και στα συλλογικά καταλύματα σύντομης διαμονής, κατά μήνα 2023-2024



### Πληροφορίες για μεθοδολογικά θέματα:

Διεύθυνση Τομεακών Στατιστικών  
Τμήμα Στατιστικών Τουρισμού και Πολιτισμού  
Προϊσταμένη τμήματος: Ελένη Παπαδοπούλου  
Τηλ: 213 135 2168  
e-mail: [e.papadopoulou@statistics.gr](mailto:e.papadopoulou@statistics.gr)

### Πληροφορίες για παροχή δεδομένων:

Τηλ.: 213 135 2022, 2308, 2310  
e-mail: [data.dissem@statistics.gr](mailto:data.dissem@statistics.gr)

Κατά το έτος 2024, το μεγαλύτερο μερίδιο αφίξεων και διανυκτερεύσεων, παρατηρείται στα καταλύματα ξενοδοχειακού τύπου (79,4% και 76,4%, αντίστοιχα) (Γράφημα 3).

Από τη μηνιαία κατανομή των στοιχείων προκύπτει ότι, το 56,9% των αφίξεων και το 63,8% των διανυκτερεύσεων στα καταλύματα ξενοδοχειακού τύπου και κάμπινγκ και στα συλλογικά καταλύματα σύντομης διαμονής της Χώρας, συγκεντρώνεται στους μήνες Ιούλιο έως Οκτώβριο (Πίνακες 1 και 2, Γραφήματα 5, 6 και 7).

Από τα στοιχεία της έρευνας κατά περιφέρεια, η μεγαλύτερη αύξηση κατά απόλυτες τιμές αφίξεων, παρατηρείται στις περιφέρειες του Νοτίου Αιγαίου (5,6% στις αφίξεις και 8,2% στις διανυκτερεύσεις), της Κεντρικής Μακεδονίας (6,0% στις αφίξεις και 5,9% στις διανυκτερεύσεις), των Ιονίων Νήσων (5,6% στις αφίξεις και 3,9% στις διανυκτερεύσεις), της Αττικής (3,3% στις αφίξεις και 2,7% στις διανυκτερεύσεις) και της Κρήτης (1,8% τόσο στις αφίξεις και 0,6% διανυκτερεύσεις) (Πίνακες 3 και 4, Γραφήματα 8, 9 και 10).

Το μεγαλύτερο μερίδιο κίνησης των καταλυμάτων κατά το έτος αναφοράς 2024, αναλογεί σε αλλοδαπούς, δηλαδή 73,7% του συνόλου των αφίξεων και 83,8% του συνόλου των διανυκτερεύσεων (Γράφημα 4).

Το μεγαλύτερο μερίδιο των αφίξεων και διανυκτερεύσεων των αλλοδαπών στο σύνολο των καταλυμάτων κατά το έτος αναφοράς 2024, αναλογεί σε τουρίστες με χώρα μόνιμης διαμονής στην Ευρώπη (80,4% των αφίξεων και 89,1% των διανυκτερεύσεων), με σημαντικότερη συμβολή από τα Κράτη Μέλη της Ευρωπαϊκής Ένωσης (53,7% των αφίξεων και 59,2% των διανυκτερεύσεων) (Πίνακες 6 και 7).

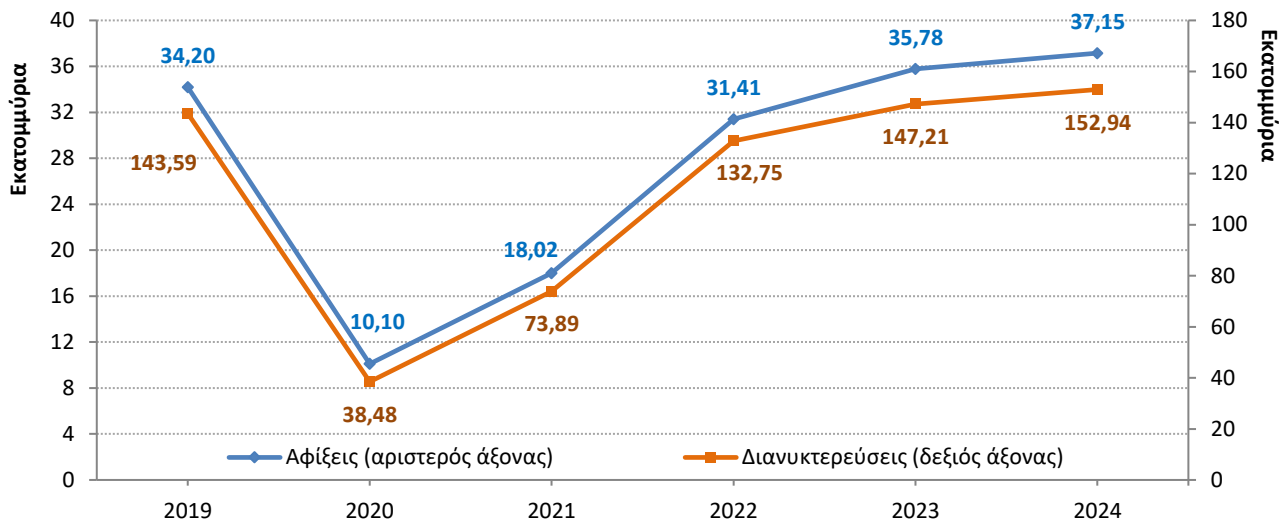
Τη μεγαλύτερη ποσοστιαία συμμετοχή, με βάση τις αφίξεις, από τα κράτη μέλη της Ευρωπαϊκής Ένωσης παρουσιάζουν η Γερμανία (12,9% των αφίξεων και 16,3% των διανυκτερεύσεων) και η Γαλλία (6,6% των αφίξεων και 5,8% των διανυκτερεύσεων), ενώ από τις υπόλοιπες χώρες της Ευρώπης τη μεγαλύτερη συμμετοχή παρουσιάζει το Ηνωμένο Βασίλειο (16,0% των αφίξεων και 18,8% των διανυκτερεύσεων) (Πίνακες 5 και 6).

Από τη σύγκριση των στοιχείων της κίνησης καταλυμάτων, κατά χώρα μόνιμης διαμονής των τουριστών, του έτους 2024 ως προς το 2023, η μεγαλύτερη αύξηση κατά απόλυτες τιμές αφίξεων παρατηρείται για τις χώρες της Ευρωπαϊκής Ένωσης από την Ιταλία (7,2% στις αφίξεις και 10,7% στις διανυκτερεύσεις), από την Πολωνία (7,3% στις αφίξεις και 12,6% στις διανυκτερεύσεις) και από τη Γερμανία (1,8% στις αφίξεις και 0,6% στις διανυκτερεύσεις) (Πίνακες 5 και 6).

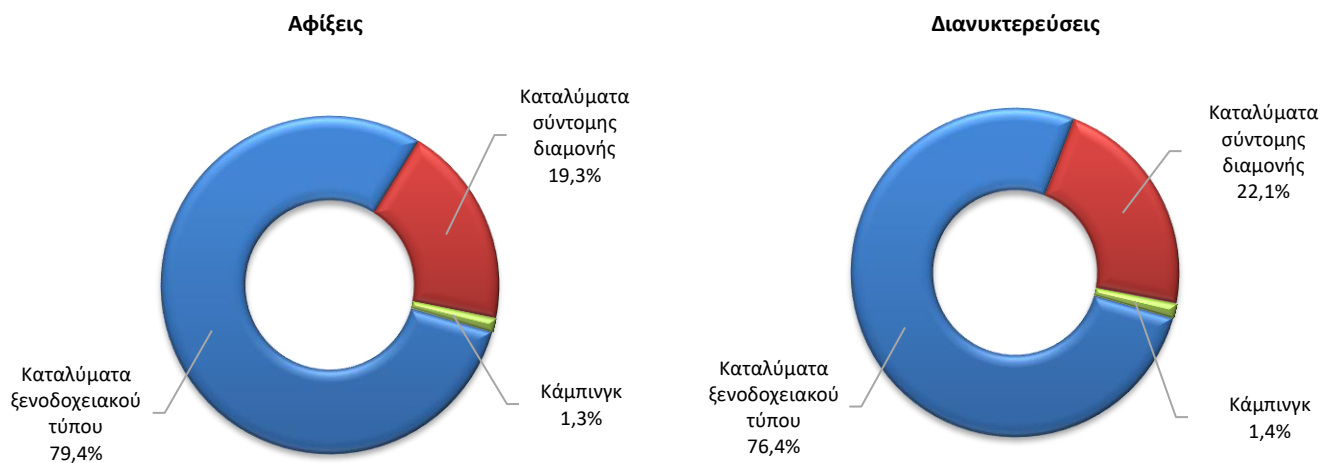
Από τις υπόλοιπες χώρες της Ευρώπης, σε απόλυτες τιμές των αφίξεων, παρατηρείται αύξηση από το Ηνωμένο Βασίλειο (7,6% στις αφίξεις και 3,8% στις διανυκτερεύσεις) τη Σερβία (48,5% στις αφίξεις και 45,1% στις διανυκτερεύσεις) και την Τουρκία (44,5% στις αφίξεις και 54,9% στις διανυκτερεύσεις).

Από τις υπόλοιπες ηπείρους, κατά απόλυτες τιμές των αφίξεων, σημαντική αύξηση παρατηρείται από την Ασία και ειδικότερα από τη Λαϊκή Δημοκρατία της Κίνας (32,3% στις αφίξεις και 24,0% στις διανυκτερεύσεις) (Πίνακες 5 και 6).

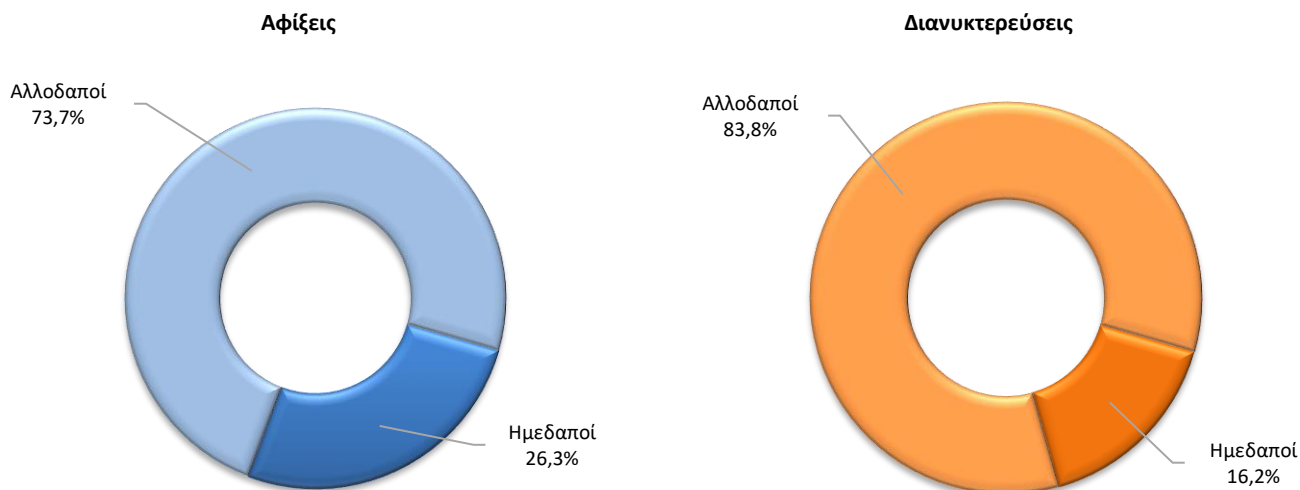
**Γράφημα 2. Εξέλιξη συνολικών αφίξεων και διανυκτερεύσεων ημεδαπών και αλλοδαπών στα καταλύματα ξενοδοχειακού τύπου (NACE Αναθ.2, 55.1) και κάμπινγκ (NACE Αναθ.2, 55.3) και στα συλλογικά καταλύματα σύντομης διαμονής (NACE Αναθ.2, 55.2), 2019-2024**



**Γράφημα 3. Ποσοστιαία (%) κατανομή αφίξεων και διανυκτερεύσεων στα καταλύματα ξενοδοχειακού τύπου (NACE Αναθ.2, 55.1) και κάμπινγκ (NACE Αναθ.2, 55.3) και στα συλλογικά καταλύματα σύντομης διαμονής (NACE Αναθ.2, 55.2), 2024**



**Γράφημα 4. Αφίξεις και διανυκτερεύσεις ημεδαπών και αλλοδαπών στα καταλύματα ξενοδοχειακού τύπου (NACE Αναθ.2, 55.1) και κάμπινγκ (NACE Αναθ.2, 55.3) και στα συλλογικά καταλύματα σύντομης διαμονής (NACE Αναθ.2, 55.2), 2024**



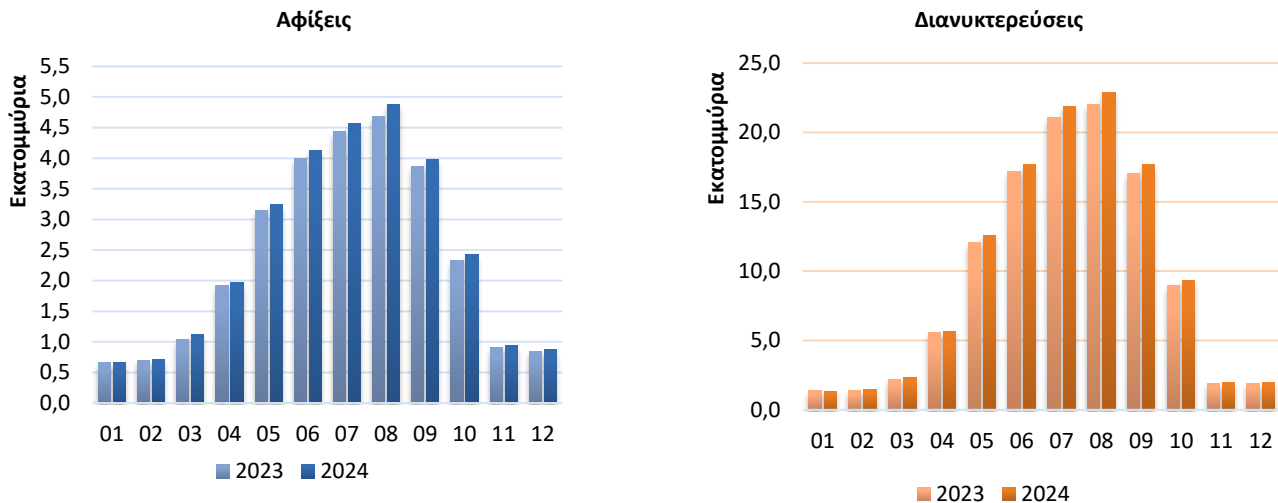
**Πίνακας 1. Αφίξεις ημεδαπών και αλλοδαπών στα καταλύματα ξενοδοχειακού τύπου (NACE Αναθ.2, 55.1) και κάμπινγκ (NACE Αναθ.2, 55.3) και στα συλλογικά καταλύματα σύντομης διαμονής (NACE Αναθ.2, 55.2), κατά μήνα, 2023 και 2024**

Μήνας	2023								2024								Μεταβολή % συνόλου 2024/2023
	Καταλύματα Ξενοδοχειακού τύπου				Κάμπινγκ		Καταλύματα Σύντομης Διαμονής (ενοικιαζόμενα δωμάτια)		Καταλύματα Ξενοδοχειακού τύπου				Κάμπινγκ		Καταλύματα Σύντομης Διαμονής (ενοικιαζόμενα δωμάτια)		
	Γενικό Σύνολο	Ημεδαποί	Αλλοδαποί	Ημεδαποί	Αλλοδαποί	Ημεδαποί	Αλλοδαποί	Γενικό Σύνολο	Ημεδαποί	Αλλοδαποί	Ημεδαποί	Αλλοδαποί	Ημεδαποί	Αλλοδαποί			
<b>Σύνολο</b>	<b>35.782.424</b>	<b>7.701.318</b>	<b>20.788.891</b>	<b>154.074</b>	<b>317.417</b>	<b>1.650.461</b>	<b>5.170.263</b>	<b>37.153.267</b>	<b>7.904.484</b>	<b>21.589.620</b>	<b>158.257</b>	<b>328.467</b>	<b>1.713.887</b>	<b>5.458.552</b>	<b>3,8</b>		
Ιανουάριος	723.472	441.227	217.856	131	390	50.040	13.828	725.894	432.987	227.037	133	405	50.719	14.613	0,3		
Φεβρουάριος	757.301	449.872	249.472	100	414	43.339	14.104	777.542	454.993	261.066	103	426	45.295	15.659	2,7		
Μάρτιος	1.114.884	594.190	443.581	133	742	59.633	16.605	1.202.277	644.321	473.839	134	762	64.329	18.892	7,8		
Απρίλιος	2.156.633	701.349	1.218.787	959	9.626	74.687	151.225	2.222.037	709.607	1.263.554	973	9.780	76.461	161.662	3,0		
Μάιος	3.632.014	603.725	2.536.221	5.400	35.547	70.666	380.455	3.781.852	623.521	2.620.166	5.483	36.689	77.195	418.798	4,1		
Ιούνιος	5.132.877	749.218	3.243.038	18.875	47.059	181.040	893.647	5.325.670	767.939	3.365.321	19.717	48.291	185.286	939.116	3,8		
Ιούλιος	6.104.604	857.661	3.578.609	48.943	75.835	318.145	1.225.411	6.286.235	877.512	3.683.583	50.423	78.769	325.206	1.270.742	3,0		
Αύγουστος	6.706.282	1.013.344	3.661.653	69.205	89.353	499.743	1.372.984	7.023.179	1.043.679	3.842.183	70.824	92.498	521.619	1.452.376	4,7		
Σεπτέμβριος	4.891.345	677.818	3.179.260	9.247	48.190	168.106	808.724	5.051.618	693.376	3.280.158	9.363	50.166	176.213	842.342	3,3		
Οκτώβριος	2.664.617	557.386	1.772.122	786	8.733	72.015	253.575	2.791.216	574.716	1.853.325	799	9.041	72.870	280.465	4,8		
Νοέμβριος	985.494	487.363	419.591	202	891	50.209	27.238	1.015.253	497.814	434.424	209	961	51.577	30.268	3,0		
Δεκέμβριος	912.901	568.165	268.701	93	637	62.838	12.467	950.494	584.019	284.964	96	679	67.117	13.619	4,1		

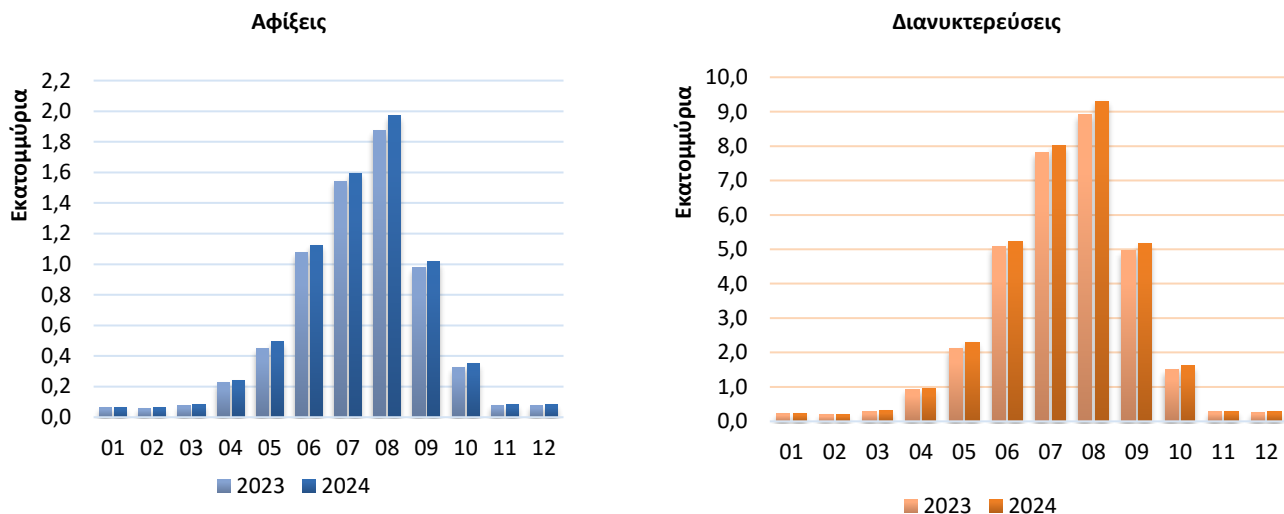
**Πίνακας 2. Διανυκτερεύσεις ημεδαπών και αλλοδαπών στα καταλύματα ξενοδοχειακού τύπου (NACE Αναθ.2, 55.1) και κάμπινγκ (NACE Αναθ.2, 55.3) και στα συλλογικά καταλύματα σύντομης διαμονής (NACE Αναθ.2, 55.2), κατά μήνα, 2023 και 2024**

Μήνας	2023								2024								Μεταβολή % συνόλου 2024/2023
	Καταλύματα Ξενοδοχειακού τύπου				Κάμπινγκ		Καταλύματα Σύντομης Διαμονής (ενοικιαζόμενα δωμάτια)		Καταλύματα Ξενοδοχειακού τύπου				Κάμπινγκ		Καταλύματα Σύντομης Διαμονής (ενοικιαζόμενα δωμάτια)		
	Γενικό Σύνολο	Ημεδαποί	Αλλοδαποί	Ημεδαποί	Αλλοδαποί	Ημεδαποί	Αλλοδαποί	Γενικό Σύνολο	Ημεδαποί	Αλλοδαποί	Ημεδαποί	Αλλοδαποί	Ημεδαποί	Αλλοδαποί			
<b>Σύνολο</b>	<b>147.209.821</b>	<b>17.351.433</b>	<b>95.146.196</b>	<b>858.933</b>	<b>1.282.168</b>	<b>5.892.649</b>	<b>26.678.442</b>	<b>152.944.662</b>	<b>17.835.010</b>	<b>99.043.390</b>	<b>873.592</b>	<b>1.317.772</b>	<b>6.055.739</b>	<b>27.819.159</b>	<b>3,9</b>		
Ιανουάριος	1.591.829	853.068	507.293	716	1.568	171.478	57.706	1.590.600	838.872	517.328	746	1.584	173.393	58.677	-0,1		
Φεβρουάριος	1.603.094	835.272	571.967	642	1.079	149.068	45.066	1.669.445	852.934	615.497	667	1.129	152.152	47.066	4,1		
Μάρτιος	2.450.684	1.135.668	1.032.657	499	2.272	228.200	51.388	2.666.674	1.235.717	1.126.600	506	2.298	244.683	56.870	8,8		
Απρίλιος	6.491.390	1.474.462	4.068.107	3.094	23.137	276.599	645.991	6.647.713	1.496.371	4.177.491	3.037	23.395	275.719	671.700	2,4		
Μάιος	14.349.293	1.202.191	10.856.486	38.166	125.983	246.214	1.880.253	15.061.894	1.248.305	11.345.038	39.395	128.626	266.643	2.033.887	5,0		
Ιούνιος	22.554.193	1.655.751	15.519.357	108.794	202.315	649.532	4.418.444	23.239.692	1.700.900	16.002.781	111.064	206.042	662.380	4.556.525	3,0		
Ιούλιος	29.461.403	2.298.588	18.759.432	256.535	324.721	1.166.998	6.655.129	30.500.850	2.360.089	19.529.034	262.717	332.891	1.181.500	6.834.619	3,5		
Αύγουστος	31.687.354	3.158.248	18.839.355	376.750	391.566	1.659.473	7.261.962	33.001.001	3.231.108	19.675.098	387.519	403.060	1.723.940	7.580.276	4,1		
Σεπτέμβριος	22.215.646	1.524.027	15.485.147	68.383	178.309	621.939	4.337.841	23.097.441	1.549.148	16.130.510	62.364	186.068	640.161	4.529.190	4,0		
Οκτώβριος	10.467.410	1.133.218	7.807.581	3.876	24.745	303.677	1.194.313	10.949.434	1.170.976	8.137.916	4.028	25.842	305.050	1.305.622	4,6		
Νοέμβριος	2.201.951	914.353	999.309	1.026	3.518	197.787	85.958	2.286.095	939.980	1.046.036	1.070	3.731	199.535	95.743	3,8		
Δεκέμβριος	2.135.574	1.166.587	699.505	452	2.955	221.684	44.391	2.233.823	1.210.610	740.061	479	3.106	230.583	48.984	4,6		

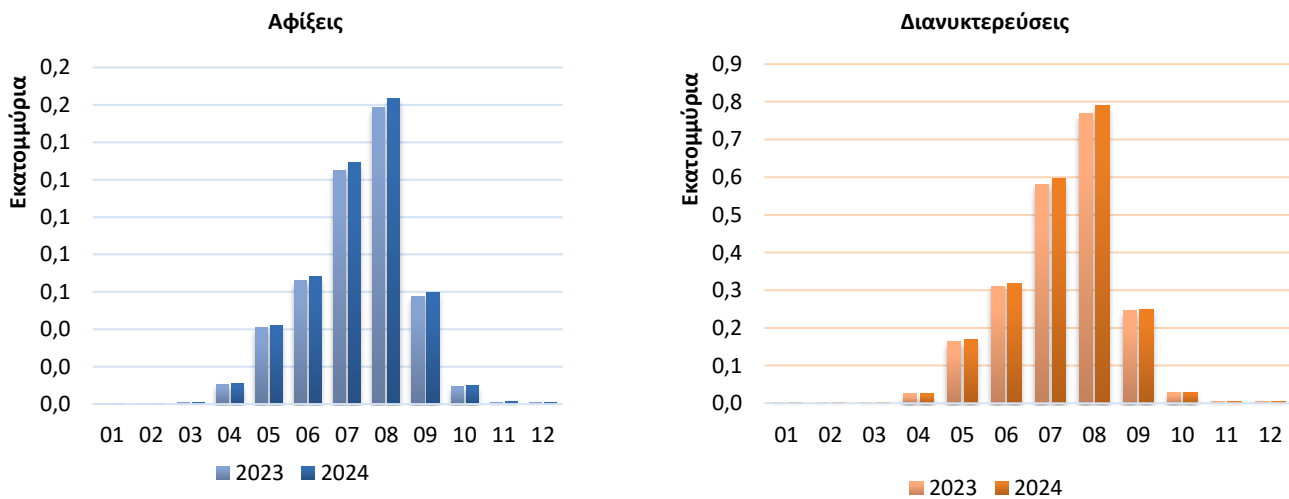
Γράφημα 5. Αφίξεις και διανυκτερεύσεις στα καταλύματα ξενοδοχειακού τύπου (NACE Αναθ.2, 55.1) κατά μήνα, 2023-2024



Γράφημα 6. Αφίξεις και διανυκτερεύσεις στα συλλογικά καταλύματα σύντομης διαμονής (NACE Αναθ.2, 55.2) κατά μήνα, 2023-2024



Γράφημα 7. Αφίξεις και διανυκτερεύσεις στα κάμπινγκ (NACE Αναθ.2, 55.3) κατά μήνα, 2023-2024



Πίνακας 3. Αφίξεις στα καταλύματα ξενοδοχειακού τύπου (NACE Αναθ.2, 55.1) και κάμπινγκ (NACE Αναθ.2, 55.3) και στα συλλογικά καταλύματα σύντομης διαμονής (NACE Αναθ.2, 55.2), κατά Περιφέρεια, 2023 και 2024

	2023					2024					% Μεταβολή συνόλου 2024/2023
	Σύνολο	Καταλύματα Ξενοδοχειακού τύπου	Κάμπινγκ	Καταλύματα Σύντομης Διαμονής	Αναλογία % επί του συνόλου	Σύνολο	Καταλύματα Ξενοδοχειακού τύπου	Κάμπινγκ	Καταλύματα Σύντομης Διαμονής	Αναλογία % επί του συνόλου	
<b>Σύνολο</b>	<b>35.782.424</b>	<b>28.490.209</b>	<b>471.491</b>	<b>6.820.724</b>	<b>100,0</b>	<b>37.153.267</b>	<b>29.494.104</b>	<b>486.724</b>	<b>7.172.439</b>	<b>100,0</b>	<b>3,8</b>
Αν. Μακεδονία και Θράκη	1.019.803	722.700	28.854	268.249	2,9	1.072.964	786.425	32.501	254.038	2,9	5,2
Κεντρική Μακεδονία	4.314.913	3.267.053	129.058	918.802	12,1	4.574.012	3.423.386	145.025	1.005.601	12,3	6,0
Δυτική Μακεδονία <sup>(1)</sup>	173.390	152.955	-	20.435	0,5	171.798	152.882	-	18.916	0,5	-0,9
Ήπειρος	983.089	708.392	17.591	257.106	2,7	991.640	719.423	22.643	249.574	2,7	0,9
Θεσσαλία	1.394.409	1.035.417	28.016	330.976	3,9	1.413.980	1.073.243	26.782	313.955	3,8	1,4
Στερεά Ελλάδα	1.041.793	870.764	22.214	148.815	2,9	1.040.480	875.909	22.094	142.477	2,8	-0,1
Ιόνια νησιά	3.332.407	2.544.914	25.846	761.647	9,3	3.518.554	2.674.773	24.265	819.516	9,5	5,6
Δυτική Ελλάδα	945.174	844.258	30.923	69.993	2,6	938.163	840.810	25.155	72.198	2,5	-0,7
Πελοπόννησος	2.054.571	1.471.444	93.890	489.237	5,7	2.103.855	1.525.886	90.787	487.182	5,7	2,4
Αττική	5.575.052	5.179.098	11.372	384.582	15,6	5.760.913	5.325.114	11.113	424.686	15,5	3,3
Βόρειο Αιγαίο <sup>(2)</sup>	574.098	417.638	} <sup>(2)</sup>	156.460	1,6	632.342	478.954	} <sup>(2)</sup>	153.388	1,7	10,1
Νότιο Αιγαίο <sup>(2)</sup>	8.046.359	5.902.174		67.062	2.077.123	22,5	8.495.274		6.193.285	69.549	2.232.440
Κρήτη	6.327.366	5.373.402	16.665	937.299	17,7	6.439.292	5.424.014	16.810	998.468	17,3	1,8

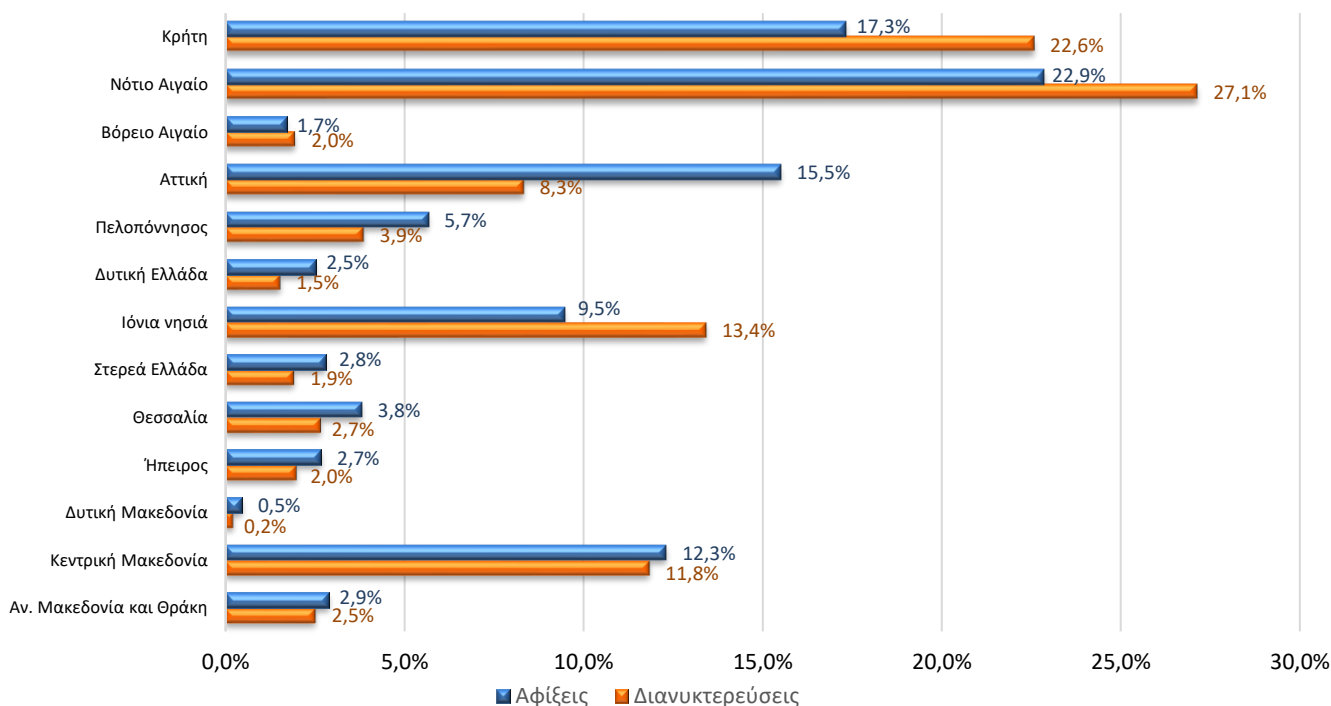
Πίνακας 4. Διανυκτερεύσεις στα καταλύματα ξενοδοχειακού τύπου (NACE Αναθ.2, 55.1) και κάμπινγκ (NACE Αναθ.2, 55.3) και στα συλλογικά καταλύματα σύντομης διαμονής (NACE Αναθ.2, 55.2), κατά Περιφέρεια, 2023 και 2024

	2023					2024					% Μεταβολή συνόλου 2024/2023
	Σύνολο	Καταλύματα Ξενοδοχειακού τύπου	Κάμπινγκ	Καταλύματα Σύντομης Διαμονής	Αναλογία % επί του συνόλου	Σύνολο	Καταλύματα Ξενοδοχειακού τύπου	Κάμπινγκ	Καταλύματα Σύντομης Διαμονής	Αναλογία % επί του συνόλου	
<b>Σύνολο</b>	<b>147.209.821</b>	<b>112.497.629</b>	<b>2.141.101</b>	<b>32.571.091</b>	<b>100,0</b>	<b>152.944.662</b>	<b>116.878.400</b>	<b>2.191.364</b>	<b>33.874.898</b>	<b>100,0</b>	<b>3,9</b>
Αν. Μακεδονία και Θράκη	3.809.794	2.315.351	164.819	1.329.624	2,6	3.852.867	2.406.601	210.835	1.235.431	2,5	1,1
Κεντρική Μακεδονία	17.101.498	11.043.573	878.272	5.179.653	11,6	18.109.275	11.662.778	924.575	5.521.922	11,8	5,9
Δυτική Μακεδονία <sup>(1)</sup>	345.477	297.067	-	48.410	0,2	342.558	297.620	-	44.938	0,2	-0,8
Ήπειρος	2.967.032	1.741.599	90.577	1.134.856	2,0	3.058.892	1.886.268	87.479	1.085.145	2,0	3,1
Θεσσαλία	4.124.456	2.656.381	87.664	1.380.411	2,8	4.086.199	2.696.953	82.175	1.307.071	2,7	-0,9
Στερεά Ελλάδα	2.981.803	2.228.056	69.833	683.914	2,0	2.943.924	2.224.431	72.914	646.579	1,9	-1,3
Ιόνια νησιά	19.762.799	13.809.340	123.419	5.830.040	13,4	20.524.700	14.327.897	104.410	6.092.393	13,4	3,9
Δυτική Ελλάδα	2.406.592	2.117.641	85.306	203.645	1,6	2.349.307	2.077.129	71.561	200.617	1,5	-2,4
Πελοπόννησος	5.757.102	3.959.584	340.348	1.457.170	3,9	5.910.631	4.126.640	342.690	1.441.301	3,9	2,7
Αττική	12.409.598	11.327.339	28.641	1.053.618	8,4	12.742.632	11.596.941	28.771	1.116.920	8,3	2,7
Βόρειο Αιγαίο <sup>(2)</sup>	2.838.330	2.017.839	} <sup>(2)</sup>	820.491	1,9	2.982.473	2.178.034	} <sup>(2)</sup>	804.439	2,0	5,1
Νότιο Αιγαίο <sup>(2)</sup>	38.362.449	29.954.292		224.060	8.184.097	26,1	41.502.625		32.447.938	218.096	8.836.591
Κρήτη	34.342.891	29.029.567	48.162	5.265.162	23,3	34.538.579	28.949.170	47.858	5.541.551	22,6	0,6

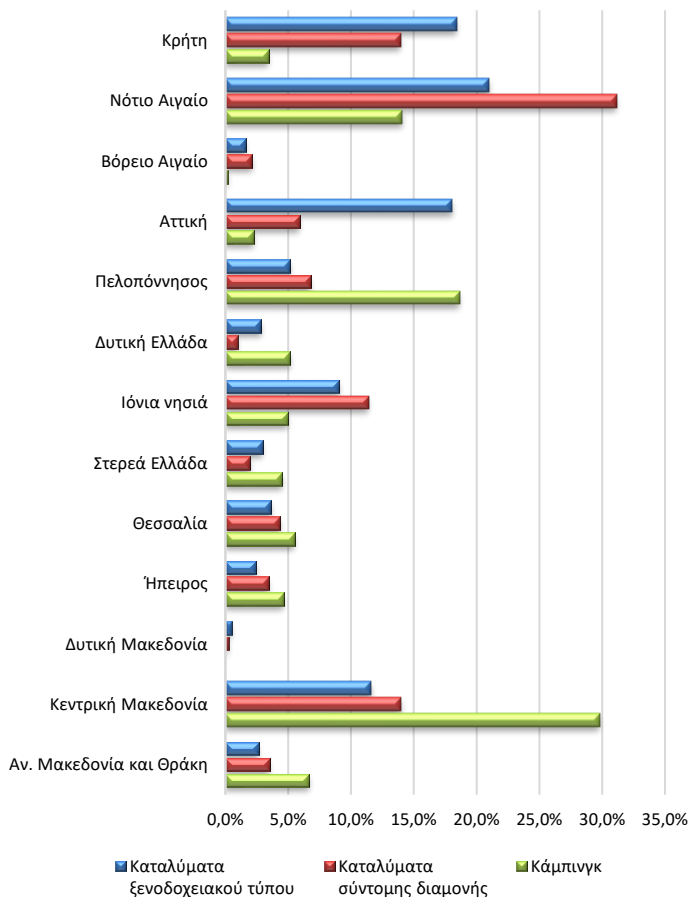
<sup>(1)</sup> Τα στοιχεία αφίξεων και διανυκτερεύσεων αφορούν σε ξενοδοχειακά καταλύματα και κάμπινγκ που είναι εγγεγραμμένα στο Μητρώο του Ξενοδοχειακού Επιμελητηρίου Ελλάδος. Για την Περιφέρεια Δυτικής Μακεδονίας δεν υπάρχουν εγγεγραμμένα κάμπινγκ στο Μητρώο του Ξενοδοχειακού Επιμελητηρίου Ελλάδος.

<sup>(2)</sup> Για λόγους στατιστικής εμπιστευτικότητας αναφορικά με την προστασία της ταυτότητας των ερευνημένων μονάδων, τα στοιχεία που αφορούν σε κάμπινγκ της Περιφέρειας Βορείου Αιγαίου περιλαμβάνονται στα αντίστοιχα στοιχεία της Περιφέρειας Νοτίου Αιγαίου.

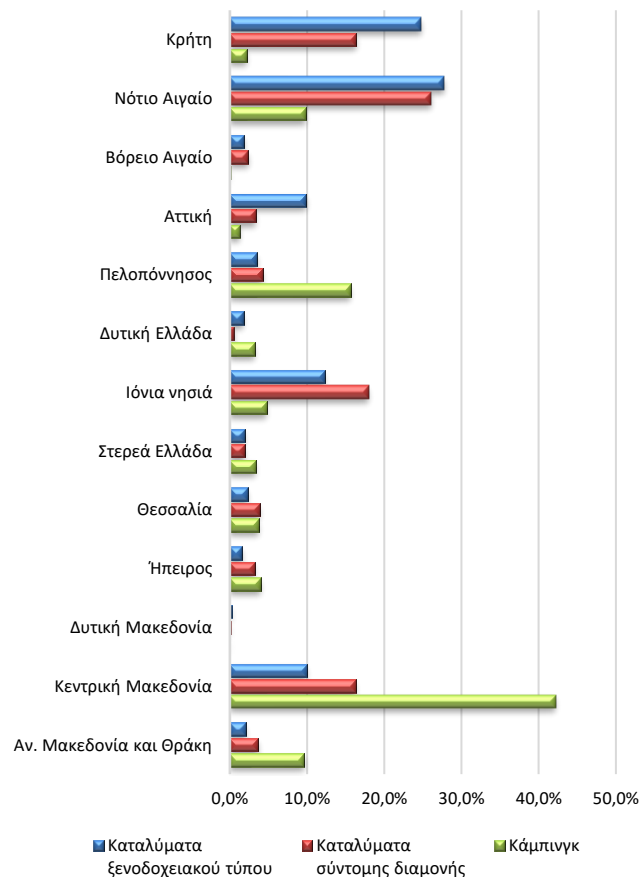
**Γράφημα 8. Ποσοστιαία (%) κατανομή αφίξεων και διανυκτερεύσεων στα καταλύματα ξενοδοχειακού τύπου (NACE Αναθ.2, 55.1) και κάμπινγκ (NACE Αναθ.2, 55.3) και στα συλλογικά καταλύματα σύντομης διαμονής (NACE Αναθ.2, 55.2), κατά Περιφέρεια, 2024**



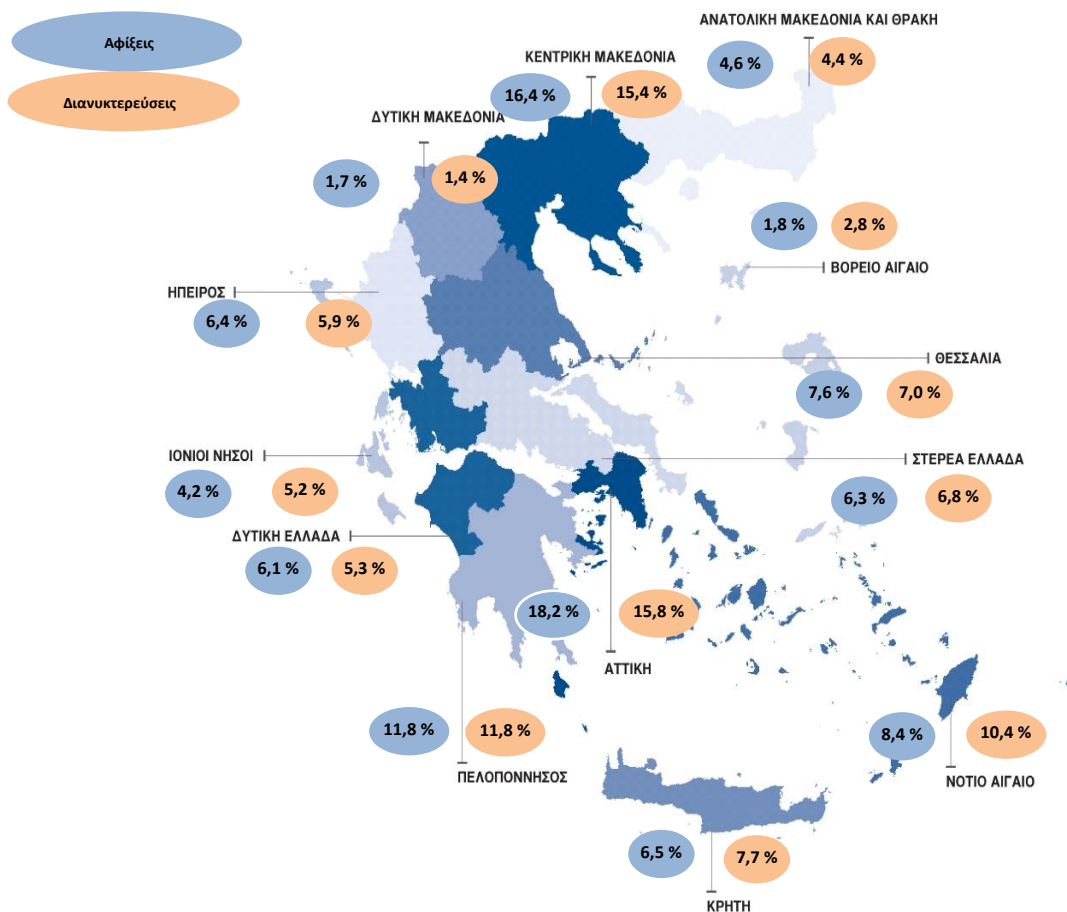
**Γράφημα 9. Ποσοστιαία (%) κατανομή αφίξεων ανά τύπο καταλύματος κατά Περιφέρεια, 2024**



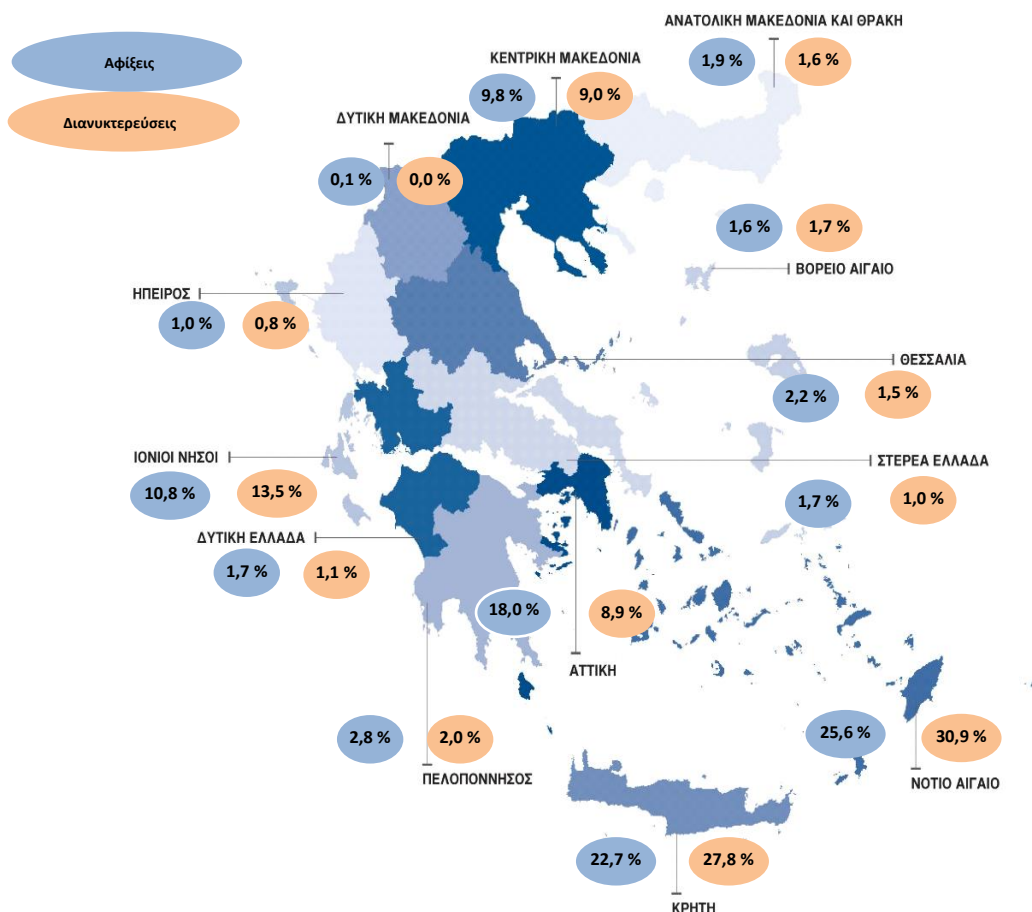
**Γράφημα 10. Ποσοστιαία (%) κατανομή διανυκτερεύσεων ανά τύπο καταλύματος κατά Περιφέρεια, 2024**



**Γράφημα 11. Ποσοστιαία (%) κατανομή αφίξεων και διανυκτερεύσεων ημεδαπών στα καταλύματα ξενοδοχειακού τύπου (NACE Αναθ.2, 55.1), κατά Περιφέρεια, 2024**

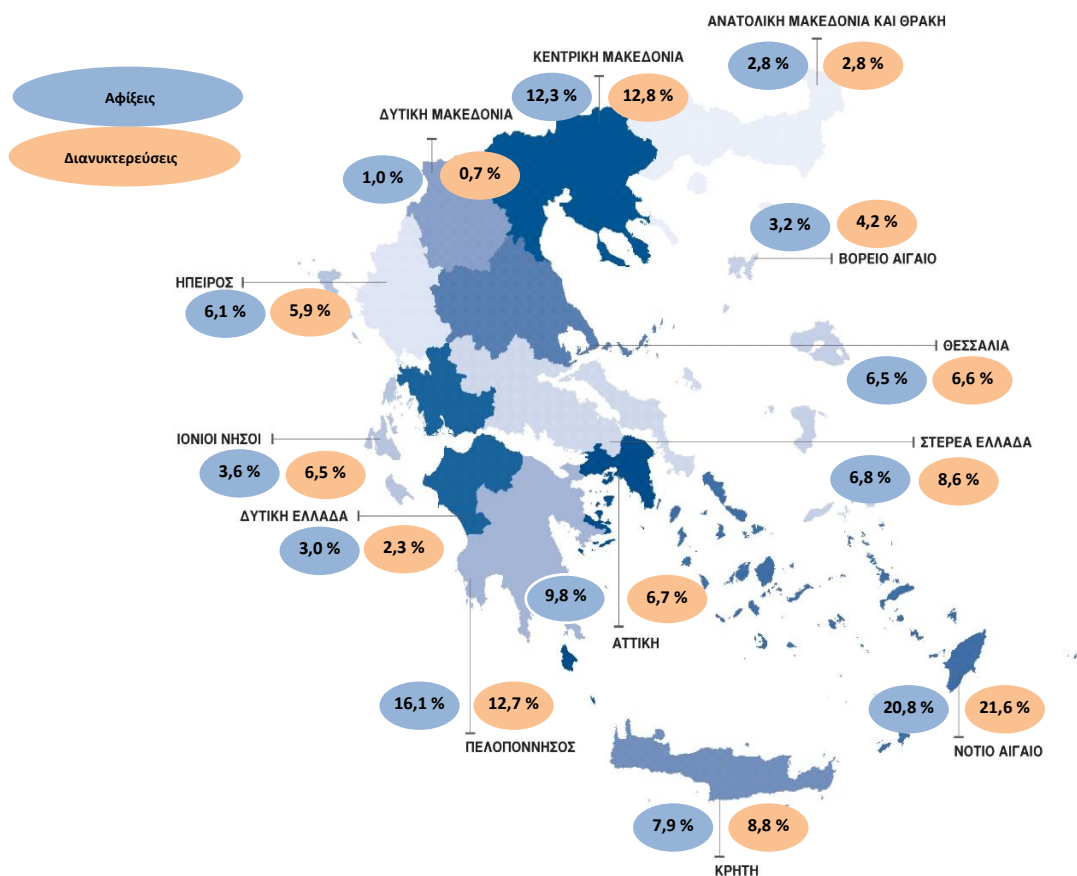


**Γράφημα 12. Ποσοστιαία (%) κατανομή αφίξεων και διανυκτερεύσεων αλλοδαπών στα καταλύματα ξενοδοχειακού τύπου (NACE Αναθ.2, 55.1), κατά Περιφέρεια, 2024**

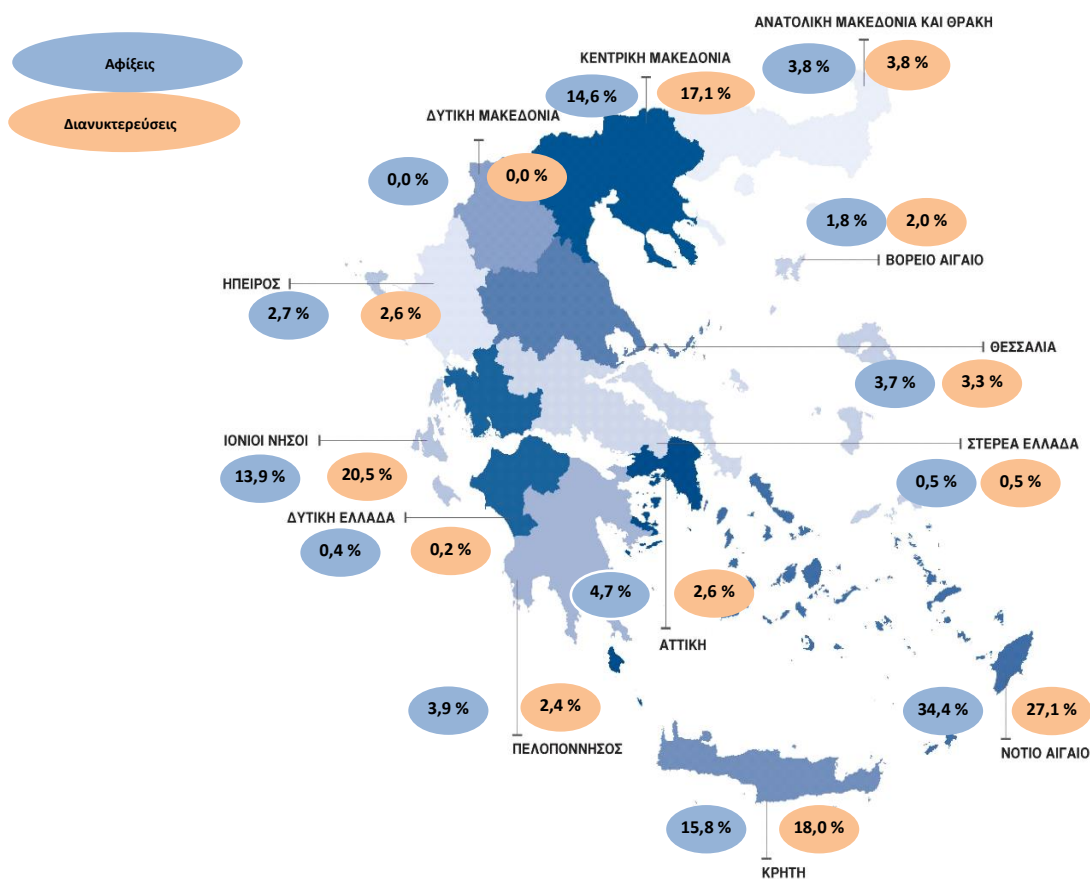




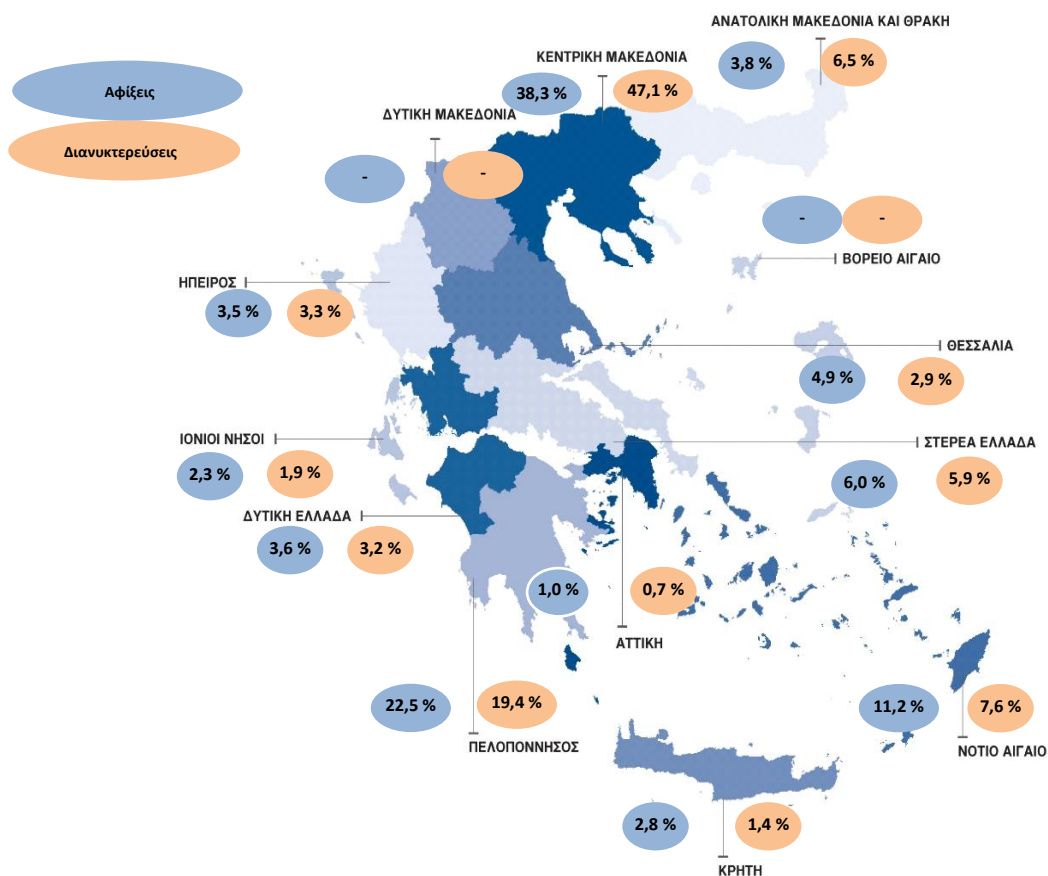
**Γράφημα 13. Ποσοστιαία (%) κατανομή αφίξεων και διανυκτερεύσεων ημεδαπών στα συλλογικά καταλύματα σύντομης διαμονής (NACE Αναθ.2, 55.2), κατά Περιφέρεια, 2024**



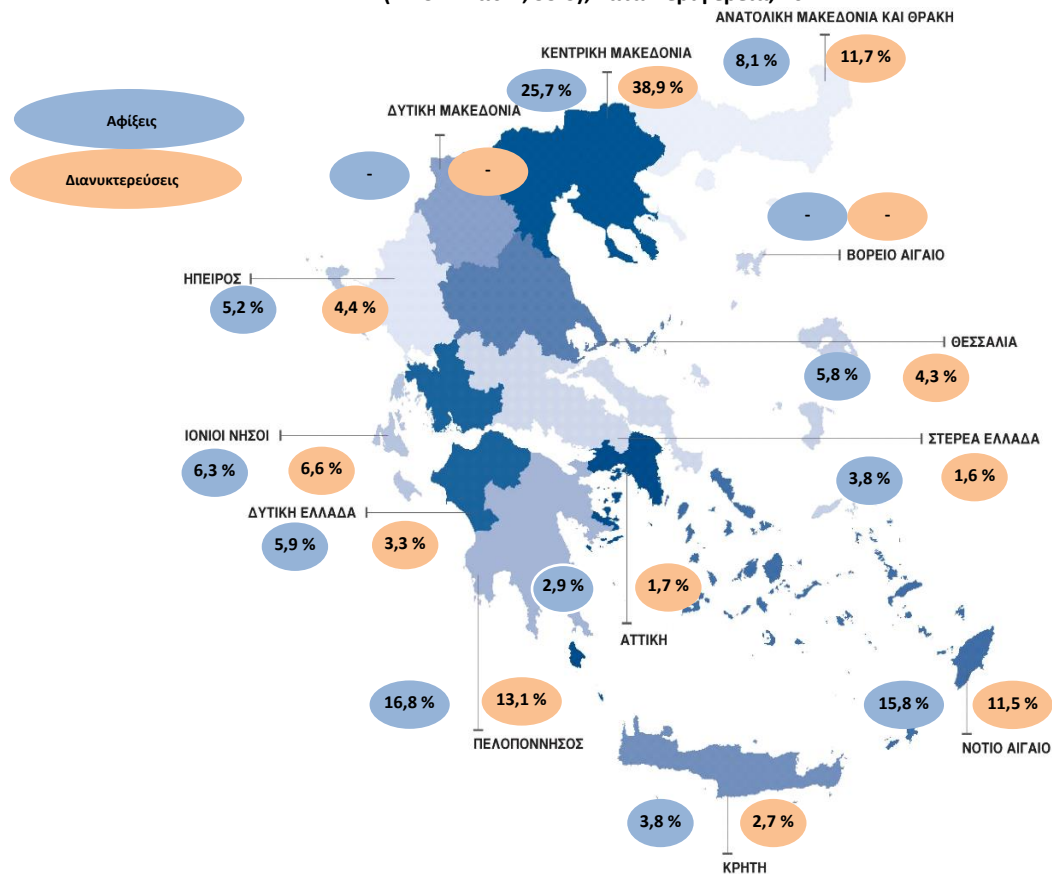
**Γράφημα 14. Ποσοστιαία (%) κατανομή αφίξεων και διανυκτερεύσεων αλλοδαπών στα συλλογικά καταλύματα σύντομης διαμονής (NACE Αναθ.2, 55.2), κατά Περιφέρεια, 2024**



**Γράφημα 15. Ποσοστιαία (%) κατανομή αφίξεων και διανυκτερεύσεων ημεδαπών στα κάμπινγκ (ΝΑΘ.2, 55.3), κατά Περιφέρεια, 2024<sup>(1)</sup>**



**Γράφημα 16. Ποσοστιαία (%) κατανομή αφίξεων και διανυκτερεύσεων αλλοδαπών στα κάμπινγκ (ΝΑΘ.2, 55.3), κατά Περιφέρεια, 2024<sup>(1)</sup>**



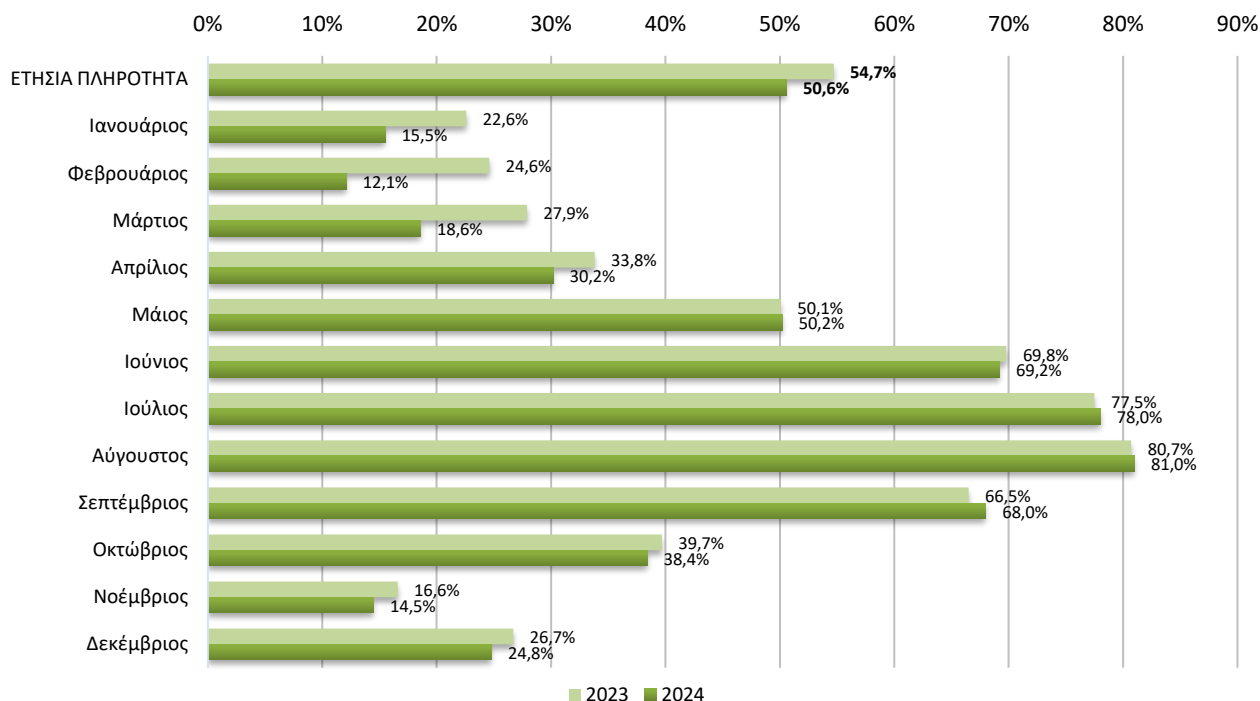
<sup>(1)</sup> Για την Περιφέρεια Δυτικής Μακεδονίας δεν υπάρχουν εγγεγραμμένα κάμπινγκ στο Μητρώο του Ξενοδοχειακού Επιμελητηρίου Ελλάδος. Για λόγους στατιστικής εμπιστευτικότητας αναφορικά με την προστασία της ταυτότητας των ερευνώμενων μονάδων, τα στοιχεία που αφορούν σε κάμπινγκ της Περιφέρειας Βορείου Αιγαίου περιλαμβάνονται στα αντίστοιχα στοιχεία της Περιφέρειας Νοτίου Αιγαίου.

Πίνακας 5: Ξενοδοχειακό δυναμικό κατά κατηγορία, 2024

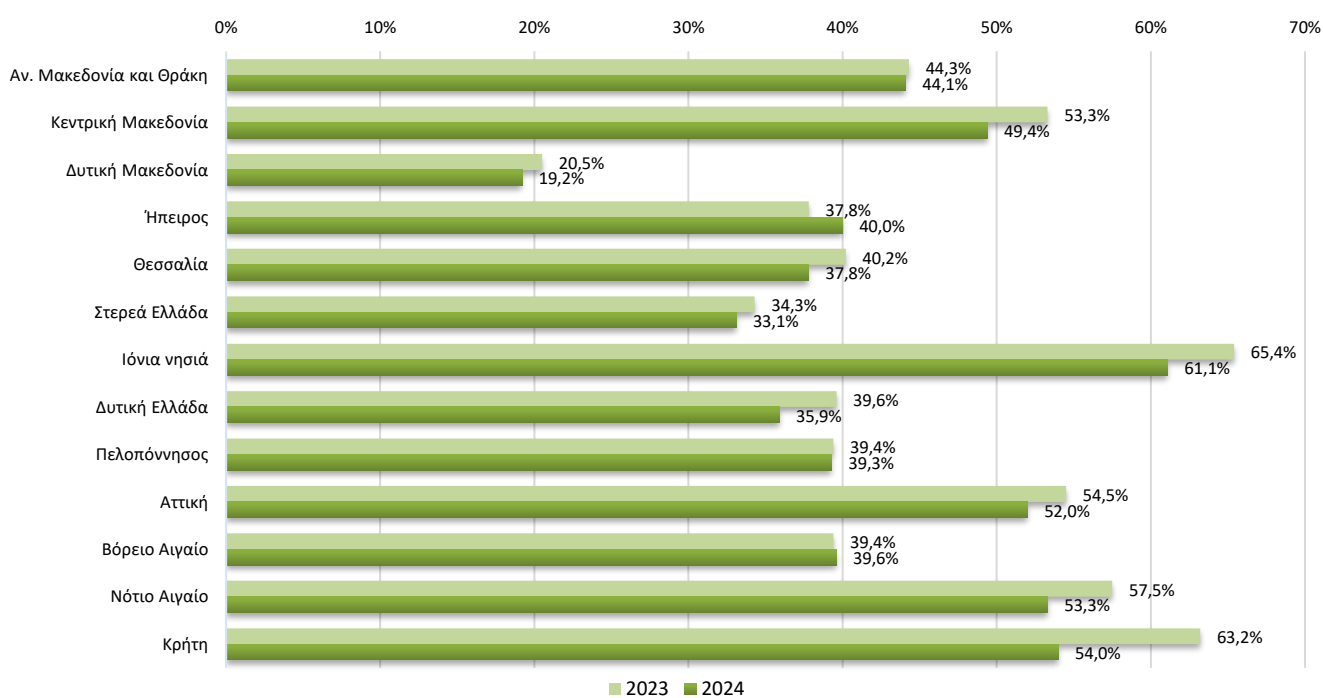
	Αριθμός Καταλυμάτων	Δωμάτια	Κλίνες
<b>Σύνολο</b>	<b>10.104</b>	<b>447.363</b>	<b>894.854</b>
5*****	835	109.628	229.715
4****	1.898	130.705	262.648
3***	2.973	101.060	198.963
2**	3.251	84.209	160.234
1*	1.147	21.761	43.294

Πηγή: Ξενοδοχειακό Επιμελητήριο Ελλάδος.

Γράφημα 17. Πληρότητα κλινών στα καταλύματα ξενοδοχειακού τύπου, κατά μήνα, 2023 και 2024



Γράφημα 18. Πληρότητα κλινών στα καταλύματα ξενοδοχειακού τύπου, κατά Περιφέρεια, 2023 και 2024



**Σημείωση:** Οι πληρότητες υπολογίζονται για τα καταλύματα ξενοδοχειακού τύπου (NACE Αναθ.2 55.1) όπως αναγράφεται στους ορισμούς των Επεξηγηματικών Σημειώσεων, σύμφωνα με το μεθοδολογικό εγχειρίδιο του Ευρωπαϊκού Κανονισμού 692/2011.

Πίνακας 6. Αφίξεις αλλοδαπών στα καταλύματα ξενοδοχειακού τύπου και κάμπινγκ και στα καταλύματα σύντομης διαμονής, κατά χώρα μόνιμης διαμονής, 2023 και 2024

	2023					2024					% Μεταβολή συνόλου 2024/2023
	Σύνολο	Ξενοδοχεία και παρόμοια καταλύματα	Κάμπινγκ	Καταλύματα σύντομης διαμονής	Αναλογία % επί του συνόλου	Σύνολο	Ξενοδοχεία και παρόμοια καταλύματα	Κάμπινγκ	Καταλύματα σύντομης διαμονής	Αναλογία % επί του συνόλου	
<b>Γενικό Σύνολο</b>	<b>26.276.571</b>	<b>20.788.891</b>	<b>317.417</b>	<b>5.170.263</b>	<b>100,0</b>	<b>27.376.639</b>	<b>21.589.620</b>	<b>328.467</b>	<b>5.458.552</b>	<b>100,0</b>	<b>4,2</b>
<b>Σύνολο Ευρώπης</b>	<b>20.901.167</b>	<b>16.404.162</b>	<b>283.375</b>	<b>4.213.630</b>	<b>79,5</b>	<b>22.017.966</b>	<b>17.170.953</b>	<b>298.902</b>	<b>4.548.111</b>	<b>80,4</b>	<b>5,3</b>
<b>Κράτη Ευρωπαϊκής Ένωσης</b>	<b>14.384.342</b>	<b>11.333.242</b>	<b>244.020</b>	<b>2.807.080</b>	<b>54,7</b>	<b>14.709.152</b>	<b>11.416.395</b>	<b>246.630</b>	<b>3.046.127</b>	<b>53,7</b>	<b>2,3</b>
Αυστρία	436.467	342.959	13.415	80.093	1,7	444.073	348.985	12.880	82.208	1,6	1,7
Βέλγιο	434.049	377.070	4.090	52.889	1,7	458.841	395.807	3.659	59.375	1,7	5,7
Βουλγαρία	535.252	324.988	37.735	172.529	2,0	551.562	333.032	44.321	174.209	2,0	3,0
Γαλλία	1.896.705	1.394.621	29.280	472.804	7,2	1.816.131	1.334.029	29.373	452.729	6,6	-4,2
Γερμανία	3.459.026	2.862.426	69.505	527.095	13,2	3.521.428	2.878.119	65.560	577.749	12,9	1,8
Δανία	433.605	375.636	947	57.022	1,7	443.346	385.732	1.058	56.556	1,6	2,2
Εσθονία	37.975	34.240	302	3.433	0,1	39.891	33.718	213	5.960	0,1	5,0
Ιρλανδία	190.012	153.153	1.703	35.156	0,7	201.397	159.683	1.340	40.374	0,7	6,0
Ισπανία	431.631	332.854	5.056	93.721	1,6	433.892	333.308	4.578	96.006	1,6	0,5
Ιταλία	1.297.710	812.635	24.307	460.768	4,9	1.390.862	852.090	25.676	513.096	5,1	7,2
Κροατία	40.600	34.921	188	5.491	0,2	41.515	27.534	269	13.712	0,2	2,3
Κύπρος	285.681	246.780	634	38.267	1,1	271.791	236.414	1.240	34.137	1,0	-4,9
Λετονία	37.847	34.517	133	3.197	0,1	41.254	32.901	153	8.200	0,2	9,0
Λιθουανία	89.655	81.230	211	8.214	0,3	85.086	76.444	364	8.278	0,3	-5,1
Λουξεμβούργο	32.524	28.391	103	4.030	0,1	34.458	32.373	137	1.948	0,1	5,9
Μάλτα	19.496	14.919	98	4.479	0,1	21.485	17.462	48	3.975	0,1	10,2
Ολλανδία	1.006.055	810.778	18.063	177.214	3,8	1.041.805	800.445	17.979	223.381	3,8	3,6
Ουγγαρία	186.140	126.521	3.088	56.531	0,7	189.932	129.700	3.194	57.038	0,7	2,0
Πολωνία	1.006.816	916.532	9.435	80.849	3,8	1.079.859	962.400	7.857	109.602	3,9	7,3
Πορτογαλία	90.439	73.694	634	16.111	0,3	98.265	80.251	709	17.305	0,4	8,7
Ρουμανία	919.214	638.334	11.660	269.220	3,5	958.740	640.067	13.081	305.592	3,5	4,3
Σλοβακία	131.136	115.055	1.285	14.796	0,5	117.125	101.688	1.660	13.777	0,4	-10,7
Σλοβενία	64.616	49.141	6.026	9.449	0,2	62.061	45.758	5.800	10.503	0,2	-4,0
Σουηδία	614.299	528.076	775	85.448	2,3	661.816	560.926	1.119	99.771	2,4	7,7
Τσεχία	428.547	372.282	5.145	51.120	1,6	414.568	364.470	3.806	46.292	1,5	-3,3
Φινλανδία	278.845	251.489	202	27.154	1,1	287.969	253.059	556	34.354	1,1	3,3
<b>Σύνολο λοιπών Ευρωπαϊκών χωρών</b>	<b>6.516.825</b>	<b>5.070.920</b>	<b>39.355</b>	<b>1.406.550</b>	<b>24,8</b>	<b>7.308.814</b>	<b>5.754.558</b>	<b>52.272</b>	<b>1.501.984</b>	<b>26,7</b>	<b>12,2</b>
Ισλανδία	14.458	12.211	8	2.239	0,1	12.695	10.896	50	1.749	0,0	-12,2
Νορβηγία	370.329	315.963	365	54.001	1,4	392.405	337.654	378	54.373	1,4	6,0
Ελβετία (και Λιχτενστάιν)	429.234	350.101	11.497	67.636	1,6	437.232	355.684	12.089	69.459	1,6	1,9
Ηνωμένο Βασίλειο	4.062.317	3.360.007	8.878	693.432	15,5	4.370.432	3.618.893	7.763	743.776	16,0	7,6
Ρωσία	97.367	80.482	423	16.462	0,4	98.707	74.260	379	24.068	0,4	1,4
Σερβία	426.063	76.368	1.277	348.418	1,6	632.739	288.648	9.071	335.020	2,3	48,5
Τουρκία	453.448	372.694	3.994	76.760	1,7	655.116	534.131	7.468	113.517	2,4	44,5
Λοιπές Ευρωπαϊκές χώρες	663.609	503.094	12.913	147.602	2,5	709.488	534.392	15.074	160.022	2,6	6,9

	2023					2024					% Μεταβολή συνόλου 2024/2023
	Σύνολο	Ξενοδοχεία και παρόμοια καταλύματα	Κάμπινγκ	Καταλύματα σύντομης διαμονής	Αναλογία % επί του συνόλου	Σύνολο	Ξενοδοχεία και παρόμοια καταλύματα	Κάμπινγκ	Καταλύματα σύντομης διαμονής	Αναλογία % επί του συνόλου	
<b>Σύνολο Αφρικής</b>	<b>118.481</b>	<b>96.270</b>	<b>657</b>	<b>21.554</b>	<b>0,5</b>	<b>113.709</b>	<b>94.511</b>	<b>511</b>	<b>18.687</b>	<b>0,4</b>	<b>-4,0</b>
<b>Σύνολο Αμερικής</b>	<b>3.113.076</b>	<b>2.540.033</b>	<b>16.275</b>	<b>556.768</b>	<b>11,8</b>	<b>3.152.353</b>	<b>2.580.368</b>	<b>14.832</b>	<b>557.153</b>	<b>11,5</b>	<b>1,3</b>
Βόρειος Αμερική	2.779.407	2.274.435	14.093	490.879	10,6	2.819.413	2.309.068	13.094	497.251	10,3	1,4
ΗΠΑ	2.393.959	1.985.508	11.937	396.514	9,1	2.443.176	2.021.448	10.959	410.769	8,9	2,1
Καναδάς	385.448	288.927	2.156	94.365	1,5	376.237	287.620	2.135	86.482	1,4	-2,4
Νότια και Κεντρική Αμερική	333.669	265.598	2.182	65.889	1,3	332.940	271.300	1.738	59.902	1,2	-0,2
<b>Σύνολο Ασίας</b>	<b>1.479.518</b>	<b>1.301.767</b>	<b>2.723</b>	<b>175.028</b>	<b>5,6</b>	<b>1.519.338</b>	<b>1.333.803</b>	<b>2.419</b>	<b>183.116</b>	<b>5,5</b>	<b>2,7</b>
Ιαπωνία	61.867	50.648	134	11.085	0,2	72.546	64.117	100	8.329	0,3	17,3
Κίνας Λαϊκή Δημοκρατία	165.987	143.592	357	22.038	0,6	219.588	193.604	302	25.682	0,8	32,3
Λουίπες χώρες Ασίας	1.251.664	1.107.527	2.232	141.905	4,8	1.227.204	1.076.082	2.017	149.105	4,5	-2,0
<b>Σύνολο Ωκεανίας</b>	<b>642.266</b>	<b>433.580</b>	<b>14.387</b>	<b>194.299</b>	<b>2,4</b>	<b>550.844</b>	<b>392.210</b>	<b>11.803</b>	<b>146.831</b>	<b>2,0</b>	<b>-14,2</b>
Αυστραλία	589.127	398.859	12.121	178.147	2,2	503.101	359.377	9.613	134.111	1,8	-14,6
Νέα Ζηλανδία και λουίπες Ωκεανίας	53.139	34.721	2.266	16.152	0,2	47.743	32.833	2.190	12.720	0,2	-10,2
<b>Δε δήλωσαν χώρα μόνιμης διαμονής</b>	<b>22.063</b>	<b>13.079</b>	<b>-</b>	<b>8.984</b>	<b>0,1</b>	<b>22.429</b>	<b>17.775</b>	<b>-</b>	<b>4.654</b>	<b>0,1</b>	<b>1,7</b>

Πίνακας 7. Διανυκτερεύσεις αλλοδαπών στα καταλύματα ξενοδοχειακού τύπου και κάμπινγκ και στα καταλύματα σύντομης διαμονής, κατά χώρα μόνιμης διαμονής, 2023 και 2024

	2023					2024					% Μεταβολή συνόλου 2024/2023
	Σύνολο	Ξενοδοχεία και παρόμοια καταλύματα	Κάμπινγκ	Καταλύματα σύντομης διαμονής	Αναλογία % επί του συνόλου	Σύνολο	Ξενοδοχεία και παρόμοια καταλύματα	Κάμπινγκ	Καταλύματα σύντομης διαμονής	Αναλογία % επί του συνόλου	
<b>Γενικό Σύνολο</b>	<b>123.106.806</b>	<b>95.146.196</b>	<b>1.282.168</b>	<b>26.678.442</b>	<b>100,0</b>	<b>128.180.321</b>	<b>99.043.390</b>	<b>1.317.772</b>	<b>27.819.159</b>	<b>100,0</b>	<b>4,1</b>
<b>Σύνολο Ευρώπης</b>	<b>108.830.668</b>	<b>83.960.255</b>	<b>1.183.038</b>	<b>23.687.375</b>	<b>88,4</b>	<b>114.165.160</b>	<b>87.938.541</b>	<b>1.241.021</b>	<b>24.985.598</b>	<b>89,1</b>	<b>4,9</b>
<b>Κράτη Ευρωπαϊκής Ένωσης</b>	<b>73.810.196</b>	<b>58.249.622</b>	<b>1.002.964</b>	<b>14.557.610</b>	<b>60,0</b>	<b>75.858.304</b>	<b>59.267.784</b>	<b>979.707</b>	<b>15.610.813</b>	<b>59,2</b>	<b>2,8</b>
Αυστρία	2.338.655	1.826.404	50.191	462.060	1,9	2.363.355	1.863.885	45.529	453.941	1,8	1,1
Βέλγιο	2.121.711	1.875.047	13.105	233.559	1,7	2.274.451	1.979.722	12.941	281.788	1,8	7,2
Βουλγαρία	2.294.666	1.222.596	257.858	814.212	1,9	2.290.020	1.217.295	289.807	782.918	1,8	-0,2
Γαλλία	7.753.777	5.676.739	87.197	1.989.841	6,3	7.454.355	5.597.845	82.848	1.773.662	5,8	-3,9
Γερμανία	20.811.988	17.357.675	250.831	3.203.482	16,9	20.929.891	17.346.792	219.882	3.363.217	16,3	0,6
Δανία	2.667.446	2.308.384	3.271	355.791	2,2	2.795.862	2.489.200	2.973	303.689	2,2	4,8
Εσθονία	188.761	172.384	618	15.759	0,2	199.896	168.199	904	30.793	0,2	5,9
Ιρλανδία	844.052	685.544	6.164	152.344	0,7	925.016	720.890	5.136	198.990	0,7	9,6
Ισπανία	1.084.254	798.859	13.419	271.976	0,9	1.117.825	829.526	11.237	277.062	0,9	3,1
Ιταλία	5.415.947	3.183.904	83.761	2.148.282	4,4	5.995.934	3.422.321	82.977	2.490.636	4,7	10,7
Κροατία	137.541	111.294	571	25.676	0,1	170.897	93.379	887	76.631	0,1	24,3
Κύπρος	813.866	690.079	1.715	122.072	0,7	777.692	654.091	3.501	120.100	0,6	-4,4
Λετονία	181.296	166.449	255	14.592	0,1	184.590	152.290	477	31.823	0,1	1,8
Λιθουανία	476.743	429.815	469	46.459	0,4	430.685	392.105	1.045	37.535	0,3	-9,7
Λουξεμβούργο	149.470	132.950	233	16.287	0,1	157.413	148.833	283	8.297	0,1	5,3
Μάλτα	66.588	49.042	339	17.207	0,1	73.873	56.703	178	16.992	0,1	10,9
Ολλανδία	6.105.341	4.900.279	64.113	1.140.949	5,0	6.252.231	4.791.395	58.171	1.402.665	4,9	2,4
Ουγγαρία	1.012.198	669.424	15.853	326.921	0,8	1.034.389	695.115	12.756	326.518	0,8	2,2
Πολωνία	5.334.676	4.873.602	40.407	420.667	4,3	6.008.289	5.438.758	25.531	544.000	4,7	12,6
Πορτογαλία	302.931	246.437	1.770	54.724	0,2	337.936	273.510	1.573	62.853	0,3	11,6
Ρουμανία	4.611.016	3.019.613	60.619	1.530.784	3,7	4.772.985	2.904.562	75.355	1.793.068	3,7	3,5
Σλοβακία	743.346	647.392	6.095	89.859	0,6	690.908	590.720	7.747	92.441	0,5	-7,1
Σλοβενία	307.030	235.648	20.305	51.077	0,2	301.740	219.910	18.265	63.565	0,2	-1,7
Σουηδία	3.761.167	3.198.670	2.363	560.134	3,1	4.019.657	3.427.338	4.094	588.225	3,1	6,9
Τσεχία	2.570.539	2.221.857	20.655	328.027	2,1	2.541.295	2.239.673	13.846	287.776	2,0	-1,1
Φινλανδία	1.715.191	1.549.535	787	164.869	1,4	1.757.119	1.553.727	1.764	201.628	1,4	2,4
<b>Σύνολο λοιπών Ευρωπαϊκών χωρών</b>	<b>35.020.472</b>	<b>25.710.633</b>	<b>180.074</b>	<b>9.129.765</b>	<b>28,4</b>	<b>38.306.856</b>	<b>28.670.757</b>	<b>261.314</b>	<b>9.374.785</b>	<b>29,9</b>	<b>9,4</b>
Ισλανδία	71.513	61.586	14	9.913	0,1	62.298	54.195	211	7.892	0,0	-12,9
Νορβηγία	2.439.220	2.091.375	1.020	346.825	2,0	2.565.430	2.233.971	1.152	330.307	2,0	5,2
Ελβετία (και Λιχτενστάιν)	1.985.523	1.603.584	34.103	347.836	1,6	2.003.378	1.624.208	34.767	344.403	1,6	0,9
Ηνωμένο Βασίλειο	23.147.580	18.456.849	32.249	4.658.482	18,8	24.034.120	19.342.388	27.798	4.663.934	18,8	3,8
Ρωσία	417.102	322.432	1.635	93.035	0,3	387.647	277.485	1.633	108.529	0,3	-7,1
Σερβία	3.111.081	493.500	10.095	2.607.486	2,5	4.513.482	1.834.233	69.521	2.609.728	3,5	45,1
Τουρκία	1.020.858	776.485	9.781	234.592	0,8	1.581.258	1.169.217	28.732	383.309	1,2	54,9
Λοιπές Ευρωπαϊκές χώρες	2.827.595	1.904.822	91.177	831.596	2,3	3.159.243	2.135.060	97.500	926.683	2,5	11,7

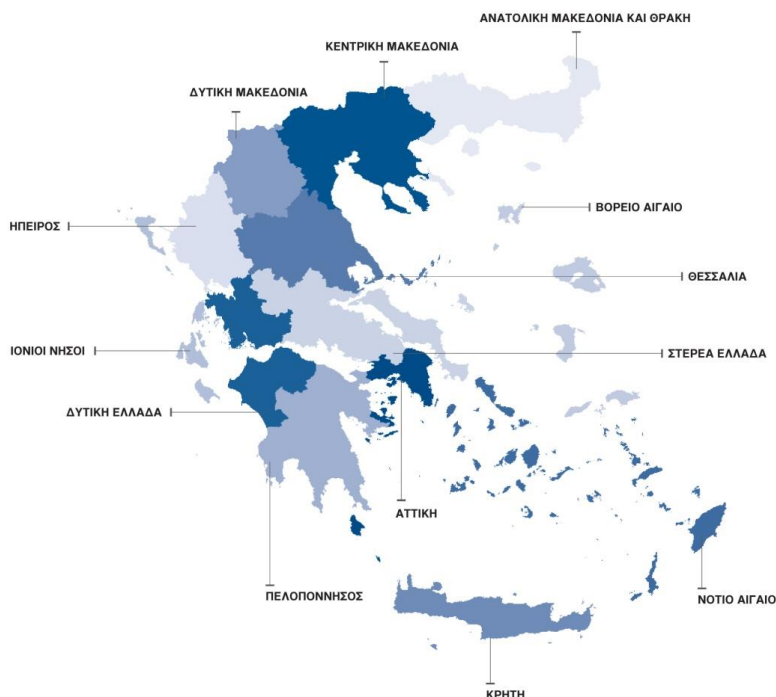
	2023					2024					% Μεταβολή συνόλου 2024/2023
	Σύνολο	Ξενοδοχεία και παρόμοια καταλύματα	Κάμπινγκ	Καταλύματα σύντομης διαμονής	Αναλογία % επί του συνόλου	Σύνολο	Ξενοδοχεία και παρόμοια καταλύματα	Κάμπινγκ	Καταλύματα σύντομης διαμονής	Αναλογία % επί του συνόλου	
<b>Σύνολο Αφρικής</b>	<b>371.283</b>	<b>301.752</b>	<b>2.268</b>	<b>67.263</b>	<b>0,3</b>	<b>366.270</b>	<b>302.471</b>	<b>1.768</b>	<b>62.031</b>	<b>0,3</b>	<b>-1,4</b>
<b>Σύνολο Αμερικής</b>	<b>7.913.432</b>	<b>6.143.060</b>	<b>42.250</b>	<b>1.728.122</b>	<b>6,4</b>	<b>7.999.212</b>	<b>6.202.633</b>	<b>34.531</b>	<b>1.762.048</b>	<b>6,2</b>	<b>1,1</b>
Βόρειος Αμερική	7.042.987	5.460.833	35.823	1.546.331	5,7	7.120.704	5.493.887	30.312	1.596.505	5,6	1,1
ΗΠΑ	6.020.211	4.739.109	29.364	1.251.738	4,9	6.122.819	4.772.164	24.355	1.326.300	4,8	1,7
Καναδάς	1.022.776	721.724	6.459	294.593	0,8	997.885	721.723	5.957	270.205	0,8	-2,4
Νότια και Κεντρική Αμερική	870.445	682.227	6.427	181.791	0,7	878.508	708.746	4.219	165.543	0,7	0,9
<b>Σύνολο Ασίας</b>	<b>4.058.810</b>	<b>3.524.680</b>	<b>9.103</b>	<b>525.027</b>	<b>3,3</b>	<b>3.997.801</b>	<b>3.480.465</b>	<b>6.589</b>	<b>510.747</b>	<b>3,1</b>	<b>-1,5</b>
Ιαπωνία	122.272	97.082	305	24.885	0,1	143.689	123.997	174	19.518	0,1	17,5
Κίνας Λαϊκή Δημοκρατία	359.002	303.839	586	54.577	0,3	445.218	390.699	631	53.888	0,3	24,0
Λοιπές χώρες Ασίας	3.577.536	3.123.759	8.212	445.565	2,9	3.408.894	2.965.769	5.784	437.341	2,7	-4,7
<b>Σύνολο Ωκεανίας</b>	<b>1.875.538</b>	<b>1.190.545</b>	<b>45.509</b>	<b>639.484</b>	<b>1,5</b>	<b>1.583.734</b>	<b>1.063.138</b>	<b>33.863</b>	<b>486.733</b>	<b>1,2</b>	<b>-15,6</b>
Αυστραλία	1.721.904	1.097.024	38.958	585.922	1,4	1.449.802	976.972	27.682	445.148	1,1	-15,8
Νέα Ζηλανδία και λοιπές Ωκεανίας	153.634	93.521	6.551	53.562	0,1	133.932	86.166	6.181	41.585	0,1	-12,8
<b>Δε δήλωσαν χώρα μόνιμης διαμονής</b>	<b>57.075</b>	<b>25.904</b>	<b>-</b>	<b>31.171</b>	<b>0,0</b>	<b>68.144</b>	<b>56.142</b>	<b>-</b>	<b>12.002</b>	<b>0,1</b>	<b>19,4</b>



## ΕΠΕΞΗΓΗΜΑΤΙΚΕΣ ΣΗΜΕΙΩΣΕΙΣ

<b>Αφίξεις και Διανυκτερεύσεις στα καταλύματα ξενοδοχειακού τύπου και κάμπινγκ και στα καταλύματα σύντομης διαμονής</b>	<p>Τα στοιχεία για τις αφίξεις και διανυκτερεύσεις ημεδαπών και αλλοδαπών στα καταλύματα ξενοδοχειακού τύπου και κάμπινγκ της Χώρας (NACE Αναθ. 2, 55.1 &amp; 55.3) συγκεντρώνονται από έρευνα που διενεργείται σε μηνιαία βάση, με τη συμπλήρωση ερωτηματολογίου από κάθε κατάλυμα, για κάθε μήνα λειτουργίας του. Υπόχρεοι παροχής της εν λόγω στατιστικής πληροφόρησης είναι όλα τα καταλύματα ξενοδοχειακού τύπου και τα κάμπινγκ της Χώρας</p> <p>Τα στοιχεία για τις αφίξεις και διανυκτερεύσεις ημεδαπών και αλλοδαπών στα καταλύματα σύντομης διαμονής (ενοικιαζόμενα καταλύματα) της Χώρας (NACE Αναθ. 2, 55.2), ως το έτος 2019 συγκεντρώνονταν από δειγματοληπτική έρευνα. Από το έτος αναφοράς 2020 η συλλογή των στοιχείων γίνεται από έρευνα που διενεργείται σε μηνιαία βάση από το σύνολο των καταλυμάτων που λειτουργούν για κάθε μήνα λειτουργίας τους.</p>
<b>Νομικό πλαίσιο</b>	Κανονισμός (ΕΕ) <a href="#">692/2011</a> της Ευρωπαϊκού Κοινοβουλίου και του Συμβουλίου.
<b>Μονάδες αναφοράς</b>	Οι πληροφορίες για τις μονάδες αναφοράς (καταλύματα ξενοδοχειακού τύπου και κάμπινγκ, NACE Αναθ. 2, 55.1 & 55.3) προέρχονται από το μητρώο του Ξενοδοχειακού Επιμελητηρίου της Ελλάδας, ενώ για τα καταλύματα σύντομης διαμονής (ενοικιαζόμενα δωμάτια, NACE Αναθ. 2, 55.2), προέρχονται από το Στατιστικό Μητρώο καταλυμάτων σύντομης διαμονής (ενοικιαζόμενα δωμάτια) της ΕΛΣΤΑΤ, το οποίο ενημερώνεται από στοιχεία διοικητικών πηγών.
<b>Περίοδος αναφοράς</b>	2024 (Οριστικά στοιχεία).
<b>Κάλυψη</b>	Τα αποτελέσματα της έρευνας αναφέρονται στο 100% των συνολικών διαθέσιμων κλινών, στο σύνολο της Χώρας.
<b>Γεωγραφική ταξινόμηση</b>	Η γεωγραφική ταξινόμηση βασίζεται στην Ονοματολογία των Εδαφικών Στατιστικών Μονάδων (Κανονισμός (ΕΚ) αριθ. 1059/2003 του Ευρωπαϊκού Κοινοβουλίου και του Συμβουλίου, όπως ισχύει).

### Χάρτης των 13 Περιφερειών της Ελλάδος



**Ορισμοί** Ημεδαπός: κάθε φυσικό πρόσωπο, ανεξάρτητα από ιθαγένεια, που κατοικεί, ή προτίθεται να κατοικήσει, για τουλάχιστον ένα έτος στην Ελλάδα.

Αλλοδαπός: κάθε φυσικό πρόσωπο, ανεξάρτητα από ιθαγένεια, που δεν θεωρείται ημεδαπός.

Αφίξεις: Η άφιξη στο κατάλυμα υπολογίζεται για το κάθε άτομο ξεχωριστά. Η αναφορά είναι σε σύνολο ατόμων και όχι σε σύνολο δωματίων που χρησιμοποιήθηκαν. Υπολογίζονται μόνο οι αφίξεις ατόμων που πραγματοποιούν τουλάχιστον μία διανυκτέρευση.

Διανυκτερεύσεις: Οι διανυκτερεύσεις υπολογίζονται για το κάθε άτομο ξεχωριστά. Η αναφορά είναι σε σύνολο διανυκτερεύσεων ατόμων και όχι σε σύνολο διανυκτερεύσεων κατά δωμάτιο.

Πληρότητα κλινών: Η πληρότητα κλινών, για τον κάθε μήνα, υπολογίζεται βάσει των κλινών που έχουν δηλωθεί από το κάθε κατάλυμα ξενοδοχειακού τύπου. Γίνεται σύγκριση του αριθμού των διανυκτερεύσεων με τον μέγιστο αριθμό διανυκτερεύσεων που θα μπορούσαν να πραγματοποιηθούν βάσει των κλινών που διαθέτει το κατάλυμα.

Η πληρότητα περιόδου προκύπτει από τον μέσο όρο των πληροτήτων των μηνών, σταθμισμένων με τις λειτουργούσες κλίνες του κάθε μήνα.



## Μεθοδολογία

Η έρευνα είναι απογραφική και διενεργείται σε μηνιαία βάση. Τα αποτελέσματα προκύπτουν μέσω της συλλογής και επεξεργασίας των δεδομένων ερωτηματολογίων που συμπληρώνονται από κάθε κατάλυμα ξενοδοχειακού τύπου, σύντομης διαμονής και κάμπινγκ για κάθε μήνα λειτουργίας του.

Η συλλογή των ερωτηματολογίων γίνεται, κυρίως, ηλεκτρονικά μέσω της διαδικτυακής εφαρμογής «[Ξένιος Ζεύς](#)» της ΕΛΣΤΑΤ και δευτερευόντως με έντυπο ερωτηματολόγιο για καταλύματα, όπου δεν είναι δυνατή η συμπλήρωση ηλεκτρονικά. Τα στατιστικά στοιχεία που συλλέγονται αφορούν στις αφίξεις και διανυκτερεύσεις, ημεδαπών και αλλοδαπών, ανά Χώρα μόνιμης διαμονής, κατά μήνα.

Για τα καταλύματα ξενοδοχειακού τύπου και κάμπινγκ (ΝΑCE Αναθ.2, 55.1 και 55.3) η έρευνα βασίζεται στο στατιστικό μητρώο τουριστικών καταλυμάτων της ΕΛΣΤΑΤ, το οποίο ενημερώνεται σε τακτά διαστήματα κατά τη διάρκεια του έτους από το Ξενοδοχειακό Επιμελητήριο Ελλάδος, ώστε τα στοιχεία να αναφέρονται στον πραγματικό αριθμό καταλυμάτων που είναι σε λειτουργία κάθε μήνα.

Για τα καταλύματα σύντομης διαμονής (ΝΑCE Αναθ.2, 55.2), ως το έτος 2019 τα στοιχεία συγκεντρώνονταν από δειγματοληπτική έρευνα με μονάδα έρευνας το κατάλυμα σύντομης διαμονής. Από το έτος αναφοράς 2020 τα στοιχεία συλλέγονται σε μηνιαία βάση από το σύνολο των καταλυμάτων που λειτουργούν και για κάθε μήνα λειτουργίας του και διενεργείται επιπρόσθετη δειγματοληπτική, ενισχυτική συλλογή στο σύνολο της Χώρας. Ο σχεδιασμός της έρευνας (υπολογισμός μεγέθους δείγματος, επιλογή μονάδων του δείγματος) βασίζεται στο Στατιστικό Μητρώο καταλυμάτων σύντομης διαμονής (ενοικιαζόμενα δωμάτια) της ΕΛΣΤΑΤ, το οποίο ενημερώνεται σε τακτά διαστήματα από διοικητικές πηγές. Κατά τον σχεδιασμό εφαρμόζεται η μονοσταδιακή στρωματοποιημένη δειγματοληψία.

Η μη απόκριση στην έρευνα, μέρους των καταλυμάτων αντιμετωπίζεται ως ακολούθως:

1. Γίνονται τακτικές υπενθυμίσεις στα καταλύματα που δεν έχουν ανταποκριθεί, για την υποβολή των στοιχείων.
2. Για το ποσοστό καταλυμάτων που παρά τις υπενθυμίσεις δεν έχουν ανταποκριθεί, με βάση διοικητικά στοιχεία και την εφαρμογή κατάλληλων στατιστικών μεθόδων, γίνεται αναγωγή των αποτελεσμάτων στο σύνολο των καταλυμάτων.

## Παραπομπές

Περισσότερες πληροφορίες σε λεπτομερέστερο γεωγραφικό επίπεδο ανάλυσης των αποτελεσμάτων της έρευνας κίνησης στα καταλύματα ξενοδοχειακού τύπου και κάμπινγκ και συλλογικών καταλυμάτων σύντομης διαμονής (ενοικιαζόμενα δωμάτια) διατίθενται στην ιστοσελίδα της ΕΛΣΤΑΤ: <http://www.statistics.gr/el/statistics/-/publication/STO12/>