



Δ Ε Λ Τ Ι Ο Τ Υ Π Ο Υ

ΒΡΑΧΥΧΡΟΝΙΟΙ ΔΕΙΚΤΕΣ ΑΠΑΣΧΟΛΗΣΗΣ, ΩΡΩΝ ΕΡΓΑΣΙΑΣ ΚΑΙ ΑΜΟΙΒΩΝ ΣΕ ΒΑΣΙΚΟΥΣ ΤΟΜΕΙΣ ΤΗΣ ΟΙΚΟΝΟΜΙΑΣ¹: Δ' τρίμηνο 2016

Η Ελληνική Στατιστική Αρχή (ΕΛΣΤΑΤ) δημοσιεύει τριμηνιαίο Δελτίο Τύπου παρουσιάζοντας στοιχεία Βραχυχρόνιων Δεικτών Απασχόλησης, Ωρών Εργασίας και Αμοιβών σε βασικούς τομείς της οικονομίας για το Δ' τρίμηνο 2016.

Η εξέλιξη των Βραχυχρόνιων Δεικτών Απασχόλησης, Ωρών Εργασίας και Αμοιβών το Δ' τρίμηνο 2016 σε σύγκριση με τους αντίστοιχους Δείκτες του Δ' τριμήνου 2015, έχει ως εξής:

ΣΤΑΚΟΔ 08	Τομέας οικονομικής δραστηριότητας	Ετήσια Μεταβολή (%) (2016/2015)		
		Δείκτης Απασχόλησης	Δείκτης Ωρών Εργασίας	Δείκτης Αμοιβών
Β	Ορυχεία Και Λατομεία	0,9	-0,5	9,3
Γ	Μεταποίηση	2,6	3,3	1,4
Δ	Παροχή Ηλεκτρικού Ρεύματος, Φυσικού Αερίου, Ατμού και Κλιματισμού	12,7	15,2	-3,1
Ε	Παροχή Νερού, Επεξεργασία Λυμάτων, Διαχείριση Απόβλητων και Δραστηριότητες Εξυγίανσης	-4,9	-14,0	-22,5
ΣΤ	Κατασκευές	8,5	11,8	2,5
Η	Μεταφορά και Αποθήκευση	-0,6	2,1	0,2
Θ	Δραστηριότητες Υπηρεσιών Παροχής Καταλύματος και Υπηρεσιών Εστίασης	-3,7	-0,5	-2,0
Ι	Ενημέρωση και Επικοινωνία	4,9	8,3	-0,6
Μ	Επαγγελματικές, Επιστημονικές και Τεχνικές Δραστηριότητες	-3,2	0,1	-9,3
Ν	Διοικητικές και Υποστηρικτικές Δραστηριότητες	5,8	13,2	7,6

Πληροφορίες

Διεύθυνση Στατιστικών Πληθυσμού και Αγοράς Εργασίας

Τμήμα Στατιστικών Μισθωτής Εργασίας

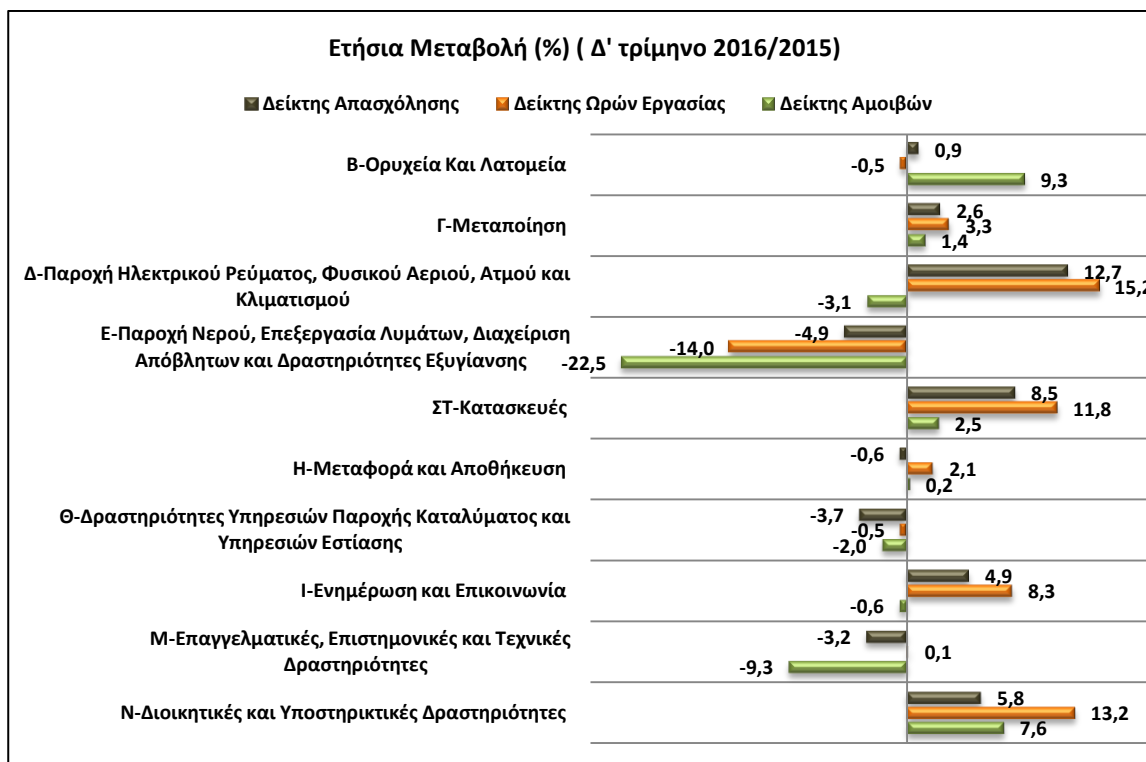
Σοφία Μπακαλίδου

Τηλ.: 213 135 2175

fax: 213 135 2876

E-mail: s.bakalidou@statistics.gr

¹ Αφορά σε δέκα βασικούς τομείς Οικονομικών Δραστηριοτήτων της Στατιστικής Ταξινόμησης ΣΤΑΚΟΔ 08, δηλαδή, στους τομείς Β έως Ε (Ορυχεία-Λατομεία και Βιομηχανία), ΣΤ (Κατασκευές), Η έως Ι και Μ έως Ν (Λοιπές Υπηρεσίες).



Στον πίνακα που ακολουθεί, παρουσιάζονται αναλυτικά οι Δείκτες Απασχόλησης, Ωρών Εργασίας και Αμοιβών χωρίς καμία διόρθωση (εποχική ή διόρθωση ως προς τον αριθμό των εργάσιμων ημερών) σε δέκα βασικούς τομείς Οικονομικών Δραστηριοτήτων¹ της Στατιστικής Ταξινόμησης ΣΤΑΚΟΔ 08. Επιπλέον, παρουσιάζονται δεδομένα των ετήσιων μεταβολών των Δεικτών για κάθε τομέα.

Στα γραφήματα 1 έως 10 που ακολουθούν, παρουσιάζεται η διαχρονική εξέλιξη των Δεικτών Απασχόλησης, Ωρών Εργασίας και Αμοιβών, ανά τομέα, για το Δ' τρίμηνο κάθε έτους από το 2010 έως και το 2016, καθώς και οι ετήσιες μεταβολές τους.

¹ Αφορά σε δέκα βασικούς τομείς Οικονομικών Δραστηριοτήτων της Στατιστικής Ταξινόμησης ΣΤΑΚΟΔ 08, δηλαδή, στους τομείς Β έως Ε (Ορυχεία-Λατομεία και Βιομηχανία), ΣΤ (Κατασκευές), Η έως Ι και Μ έως Ν (Λοιπές Υπηρεσίες).

Πίνακας 1: Εξέλιξη Βραχυχρόνιων Δεικτών Απασχόλησης, Ωρών Εργασίας και Αμοιβών σε βασικούς τομείς της Οικονομίας¹, Δ' τρίμηνο 2010 - 2016

Χωρίς εποχική διόρθωση και χωρίς διόρθωση εργάσιμων ημερών

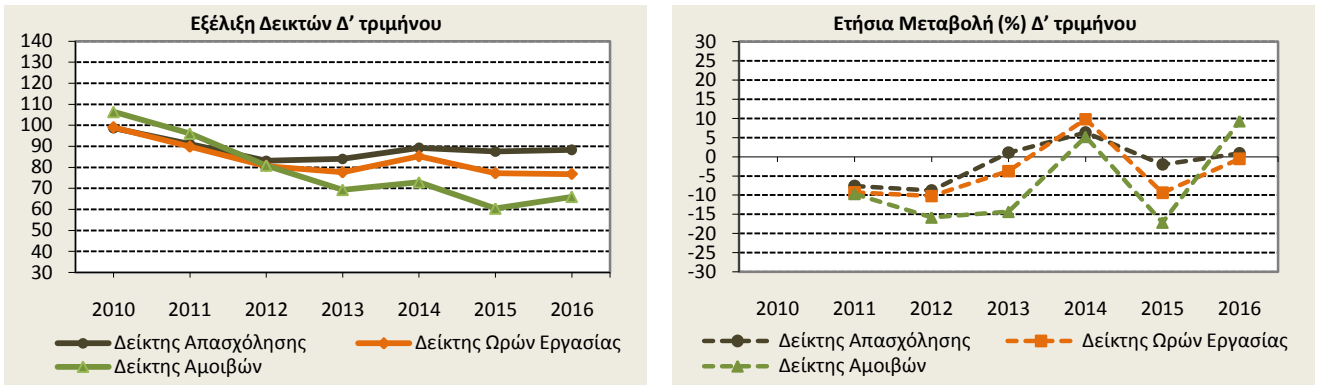
2010 = 100,0

Έτος	Τομέας οικονομικής δραστηριότητας	Δείκτης Απασχόλησης	Ετήσια Μεταβολή (%)	Δείκτης Ωρών Εργασίας	Ετήσια Μεταβολή (%)	Δείκτης Αμοιβών	Ετήσια Μεταβολή (%)
2010	Β	98,6		99,0		106,4	
	Γ	96,3		98,0		106,5	
	Δ	92,9		98,8		93,7	
	Ε	95,3		96,4		94,4	
	ΣΤ	94,8		96,6		100,8	
	Η	97,2		99,1		103,1	
	Θ	93,9		106,8		102,9	
	Ι	97,4		100,1		101,5	
	Μ	96,6		96,4		106,2	
Ν	101,7		101,7		107,0		
2011	Β	91,1	-7,6	89,8	-9,3	96,1	-9,7
	Γ	89,8	-6,7	91,4	-6,7	97,7	-8,3
	Δ	94,9	2,2	100,7	1,9	86,3	-7,9
	Ε	143,2	50,3	152,7	58,4	144,1	52,6
	ΣΤ	77,6	-18,1	75,7	-21,6	81,6	-19,0
	Η	91,3	-6,1	88,2	-11,0	82,4	-20,1
	Θ	72,2	-23,1	81,2	-24,0	82,0	-20,3
	Ι	85,7	-12,0	90,3	-9,8	90,7	-10,6
	Μ	85,4	-11,6	88,3	-8,4	93,2	-12,2
Ν	95,6	-6,0	96,7	-4,9	103,3	-3,5	
2012	Β	83,1	-8,8	80,6	-10,2	80,9	-15,8
	Γ	82,4	-8,2	85,6	-6,3	86,4	-11,6
	Δ	57,4	-39,5	54,6	-45,8	33,2	-61,5
	Ε	158,2	10,5	189,7	24,2	156,3	8,5
	ΣΤ	73,8	-4,9	73,6	-2,8	75,8	-7,1
	Η	88,5	-3,1	89,9	1,9	82,1	-0,4
	Θ	59,5	-17,6	63,9	-21,3	68,9	-16,0
	Ι	79,5	-7,2	84,0	-7,0	82,1	-9,5
	Μ	83,3	-2,5	89,2	1,0	90,0	-3,4
Ν	82,5	-13,7	84,4	-12,7	83,4	-19,3	
2013	Β	84,0	1,1	77,6	-3,7	69,3	-14,3
	Γ	74,0	-10,2	76,7	-10,4	77,8	-10,0
	Δ	69,5	21,1	67,3	23,3	30,0	-9,6
	Ε	168,7	6,6	160,5	-15,4	104,3	-33,3
	ΣΤ	85,7	16,1	77,9	5,8	63,5	-16,2
	Η	84,4	-4,6	91,5	1,8	81,7	-0,5
	Θ	130,0	118,5	150,6	135,7	123,1	78,7
	Ι	74,7	-6,0	79,9	-4,9	65,7	-20,0
	Μ	55,6	-33,3	71,2	-20,2	59,8	-33,6
Ν	92,1	11,6	99,9	18,4	90,2	8,2	

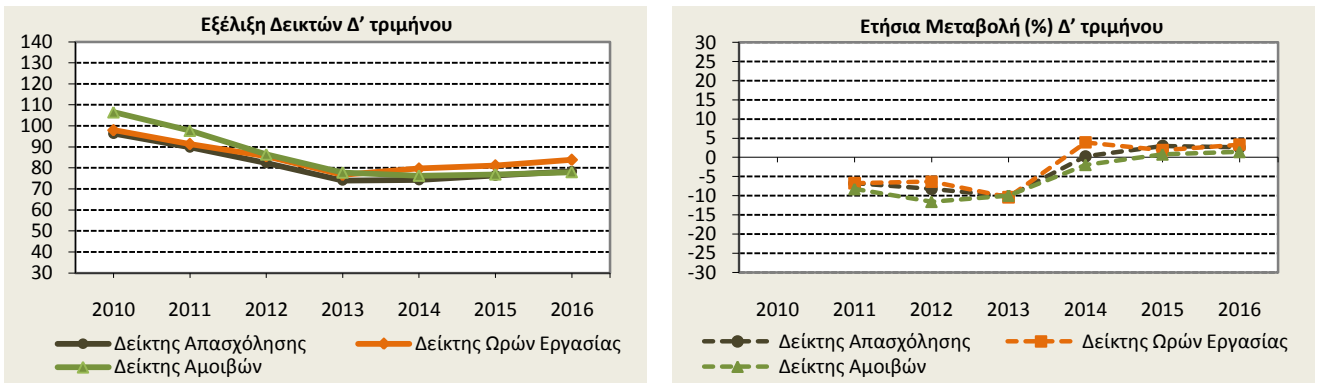
Έτος	Τομέας οικονομικής δραστηριότητας	Δείκτης Απασχόλησης	Ετήσια Μεταβολή (%)	Δείκτης Ωρών Εργασίας	Ετήσια Μεταβολή (%)	Δείκτης Αμοιβών	Ετήσια Μεταβολή (%)
2014	Β	89,3	6,3	85,2	9,8	72,9	5,2
	Γ	74,2	0,3	79,7	3,9	76,3	-1,9
	Δ	70,8	1,9	59,3	-11,9	41,6	38,7
	Ε	155,2	-8,0	125,0	-22,1	58,4	-44,0
	ΣΤ	62,3	-27,3	60,9	-21,8	59,0	-7,1
	Η	87,8	4,0	96,8	5,8	90,1	10,3
	Θ	117,7	-9,5	156,6	4,0	142,5	15,8
	Ι	65,8	-11,9	76,6	-4,1	64,2	-2,3
	Μ	60,8	9,4	83,8	17,7	72,4	21,1
	Ν	91,0	-1,2	101,0	1,1	94,0	4,2
2015	Β	87,5	-2,0	77,2	-9,4	60,4	-17,1
	Γ	76,4	3,0	81,2	1,9	76,9	0,8
	Δ	61,5	-13,1	54,0	-8,9	47,9	15,1
	Ε	125,5	-19,1	130,2	4,2	60,4	3,4
	ΣΤ	77,4	24,2	80,2	31,7	72,2	22,4
	Η	107,5	22,4	111,3	15,0	91,3	1,3
	Θ	120,4	2,3	157,7	0,7	138,4	-2,9
	Ι	67,4	2,4	78,5	2,5	67,7	5,5
	Μ	59,5	-2,1	81,6	-2,6	61,1	-15,6
	Ν	99,4	9,2	105,0	4,0	104,9	11,6
2016	Β	88,3	0,9	76,8	-0,5	66,0	9,3
	Γ	78,4	2,6	83,9	3,3	78,0	1,4
	Δ	69,3	12,7	62,2	15,2	46,4	-3,1
	Ε	119,3	-4,9	112,0	-14,0	46,8	-22,5
	ΣΤ	84,0	8,5	89,7	11,8	74,0	2,5
	Η	106,9	-0,6	113,6	2,1	91,5	0,2
	Θ	115,9	-3,7	156,9	-0,5	135,7	-2,0
	Ι	70,7	4,9	85,0	8,3	67,3	-0,6
	Μ	57,6	-3,2	81,7	0,1	55,4	-9,3
	Ν	105,2	5,8	118,9	13,2	112,9	7,6

¹ Αφορά σε δέκα βασικούς τομείς Οικονομικών Δραστηριοτήτων της Στατιστικής Ταξινόμησης ΣΤΑΚΟΔ 08, δηλαδή, στους τομείς Β έως Ε (Ορυχεία-Λατομεία και Βιομηχανία), ΣΤ (Κατασκευές), Η έως Ι και Μ έως Ν (Λοιπές Υπηρεσίες).

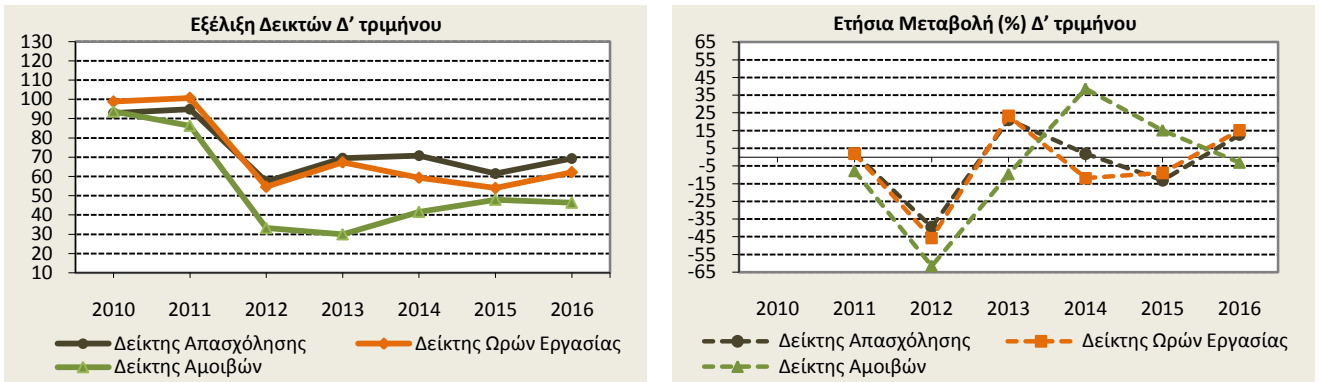
Γράφημα 1: Β-Ορυχεία και Λατομεία



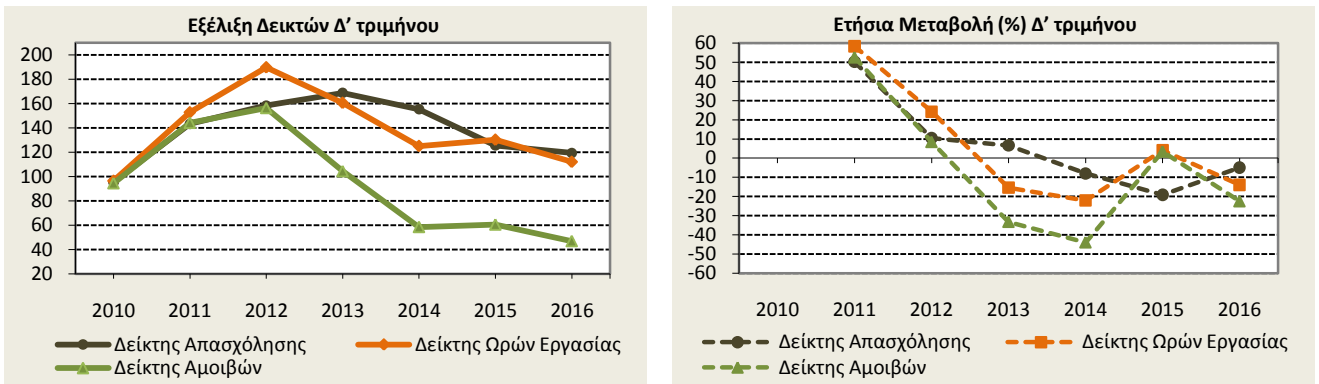
Γράφημα 2: Γ-Μεταποίηση



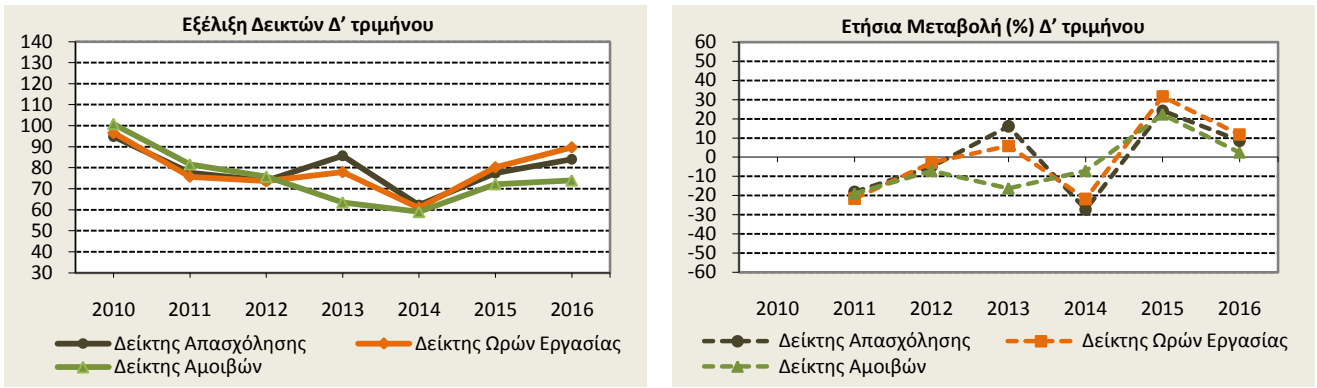
Γράφημα 3: Δ-Παροχή Ηλεκτρικού Ρεύματος, Φυσικού Αερίου, Ατμού και Κλιματισμού



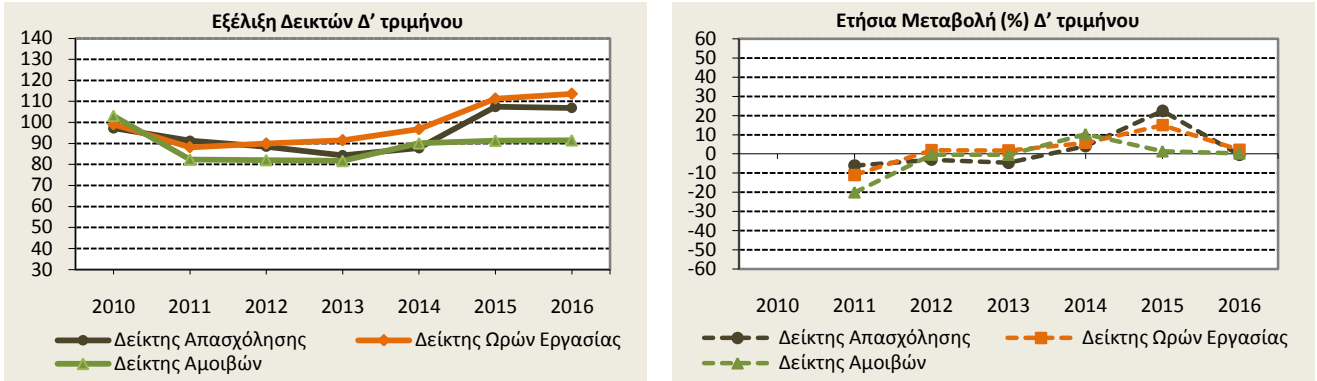
Γράφημα 4: Ε-Παροχή Νερού, Επεξεργασία Λυμάτων, Διαχείριση Απόβλητων και Δραστηριότητες Εξυγίανσης



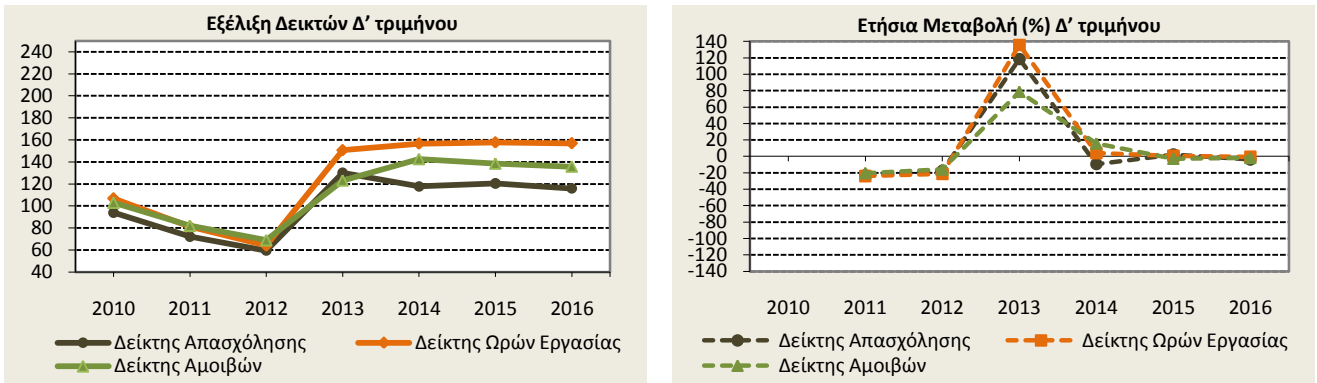
Γράφημα 5:ΣΤ-Κατασκευές



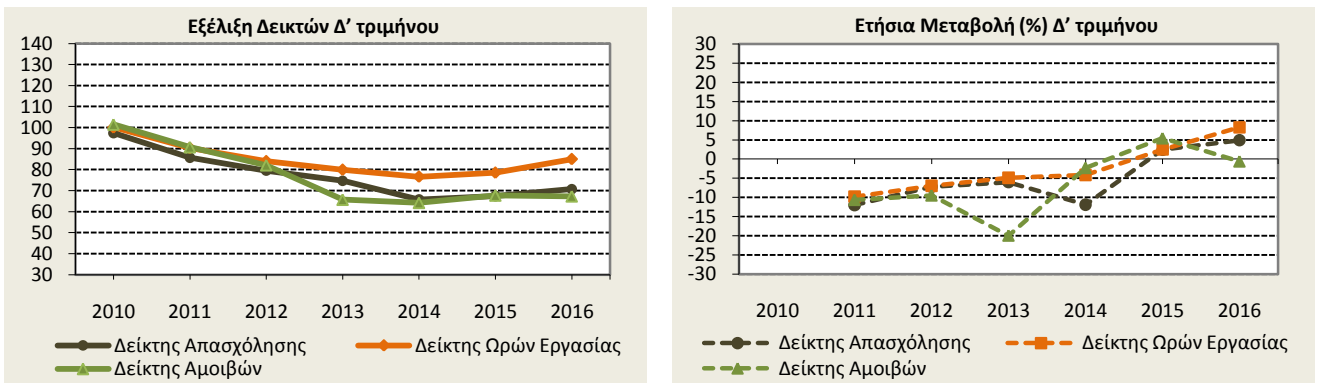
Γράφημα 6:Η-Μεταφορά και Αποθήκευση



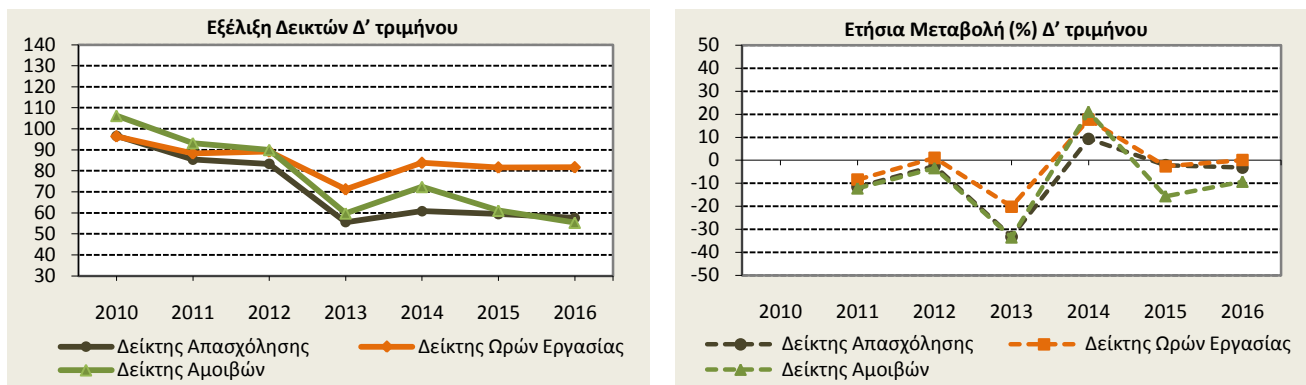
Γράφημα 7:Θ-Δραστηριότητες Υπηρεσιών Παροχής Καταλύματος και Υπηρεσιών Εστίασης



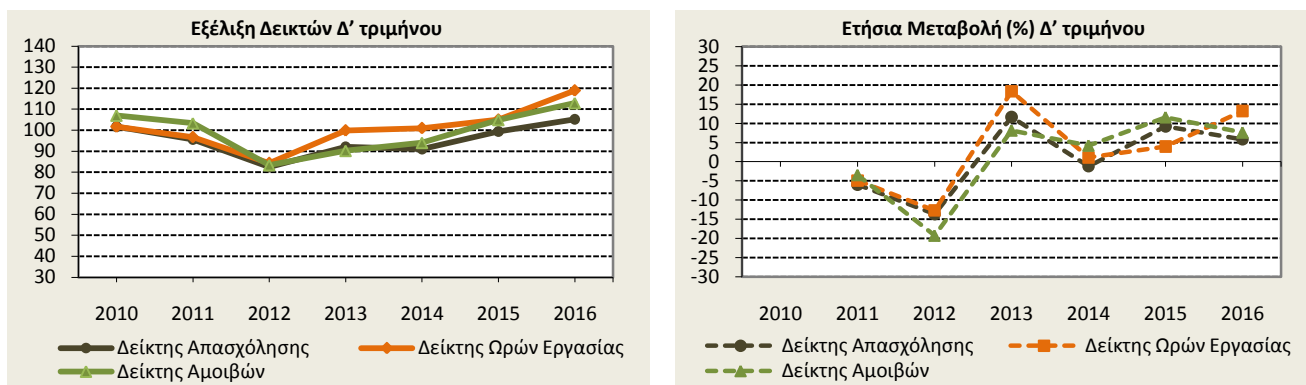
Γράφημα 8:Ι-Ενημέρωση και Επικοινωνία



Γράφημα 9:Μ-Επαγγελματικές, Επιστημονικές και Τεχνικές Δραστηριότητες



Γράφημα 10:Ν-Διοικητικές και Υποστηρικτικές Δραστηριότητες



ΜΕΘΟΔΟΛΟΓΙΚΕΣ ΣΗΜΕΙΩΣΕΙΣ

Γενικά	Οι Βραχυχρόνιοι Δείκτες Απασχόλησης, Ωρών Εργασίας και Αμοιβών είναι τριμηνιαίοι δείκτες στους τομείς οικονομικών δραστηριοτήτων Β έως Ε (Βιομηχανία), ΣΤ (Κατασκευές), Η έως Ι και Μ έως Ν (Λοιπές Υπηρεσίες) της Ευρωπαϊκής Στατιστικής Ταξινόμησης ΣΤΑΚΟΔ 08/NACE Rev. 2, με έτος βάσης το 2010 (2010=100,0).
Σκοπός της έρευνας	Σκοπός των δεικτών είναι η καταγραφή της μεταβολής του αριθμού των απασχολούμενων ατόμων, των ωρών εργασίας που πραγματοποιήθηκαν και των μισθών και ημερομισθίων, ανά τρίμηνο, στους τομείς οικονομικών δραστηριοτήτων Β έως Ε (Ορυχεία-Λατομεία και Βιομηχανία), ΣΤ (Κατασκευές), Η έως Ι και Μ έως Ν (Λοιπές Υπηρεσίες) της Στατιστικής Ταξινόμησης ΣΤΑΚΟΔ 08/NACE Rev.2.
Χρησιμοποιούμενοι ορισμοί	<p>Ως Αριθμός Απασχολούμενων Ατόμων ορίζεται ο συνολικός αριθμός των ατόμων που εργάζονται στην επιχείρηση, ανεξάρτητα από την ιδιότητα (ιδιοκτήτες, συνεταίροι και μέλη των οικογενειών τους) και την ειδικότητά τους (διευθυντές, πωλητές, βοηθητικό προσωπικό) και ανεξάρτητα αν εργάζονται προσωρινά ή εποχικά, με πλήρη ή μερική απασχόληση, με αμοιβή ή χωρίς αμοιβή.</p> <p>Ως Ώρες Εργασίας ορίζεται ο συνολικός αριθμός των ωρών που πραγματοποιήθηκαν στην επιχείρηση κατά τη διάρκεια του τριμήνου αναφοράς. Περιλαμβάνονται οι ώρες εργασίας που πραγματοποιήθηκαν στη διάρκεια του κανονικού ωραρίου, οι επιπλέον ώρες εργασίας που πραγματοποιήθηκαν υπερωριακά, με αμοιβή ή χωρίς αμοιβή, η διάρκεια νυκτερινής εργασίας ή εργασίας τις Κυριακές ή τις αργίες. Δεν υπολογίζεται ως χρόνος εργασίας, ο χρόνος για αμοιβές που καταβλήθηκαν χωρίς να έχει παρασχεθεί εργασία όπως π.χ. ετήσια άδεια ή αναρρωτική άδεια.</p> <p>Ως Μισθοί και Ημερομίσθια ορίζεται το σύνολο των μεικτών αμοιβών, σε χρήμα ή σε είδος, που καταβάλλονται σε όλα τα άτομα που περιλαμβάνονται στη μισθολογική κατάσταση σε αντάλλαγμα της εργασίας που προσέφεραν.</p>
Νομικό πλαίσιο	Κανονισμός (ΕΚ) του Συμβουλίου αριθ. 1165/98 περί βραχυπρόθεσμων στατιστικών και Εφαρμοστικός Κανονισμός (ΕΚ) αριθ. 1503/2006 του Ευρωπαϊκού Κοινοβουλίου και Συμβουλίου αναφορικά με τον κατάλογο, τους ορισμούς των μεταβλητών και τη συχνότητα κατάρτισής τους.
Περίοδος αναφοράς	Τρίμηνο
Στατιστική ταξινόμηση	ΣΤΑΚΟΔ 08/NACE Rev. 2, σε εφαρμογή του Κανονισμού (ΕΚ) αριθ. 1893/2006 του Ευρωπαϊκού Κοινοβουλίου και του Συμβουλίου.
Γεωγραφική κάλυψη	Το σύνολο της Χώρας.
Κάλυψη τομέων οικονομικής δραστηριότητας ΣΤΑΚΟΔ 08 (Nace Rev.2)	<p>Β Ορυχεία Και Λατομεία</p> <p>Γ Μεταποίηση</p> <p>Δ Παροχή Ηλεκτρικού Ρεύματος, Φυσικού Αερίου, Ατμού και Κλιματισμού</p> <p>Ε Παροχή Νερού, Επεξεργασία Λυμάτων, Διαχείριση Απόβλητων και Δραστηριότητες Εξυγίανσης</p> <p>Στ Κατασκευές</p> <p>Η Μεταφορά και Αποθήκευση</p> <p>Θ Δραστηριότητες Υπηρεσιών Παροχής Καταλύματος και Υπηρεσιών Εστίασης</p> <p>Ι Ενημέρωση και Επικοινωνία</p> <p>Μ Επαγγελματικές, Επιστημονικές και Τεχνικές Δραστηριότητες</p> <p>Ν Διοικητικές και Υποστηρικτικές Δραστηριότητες</p>