



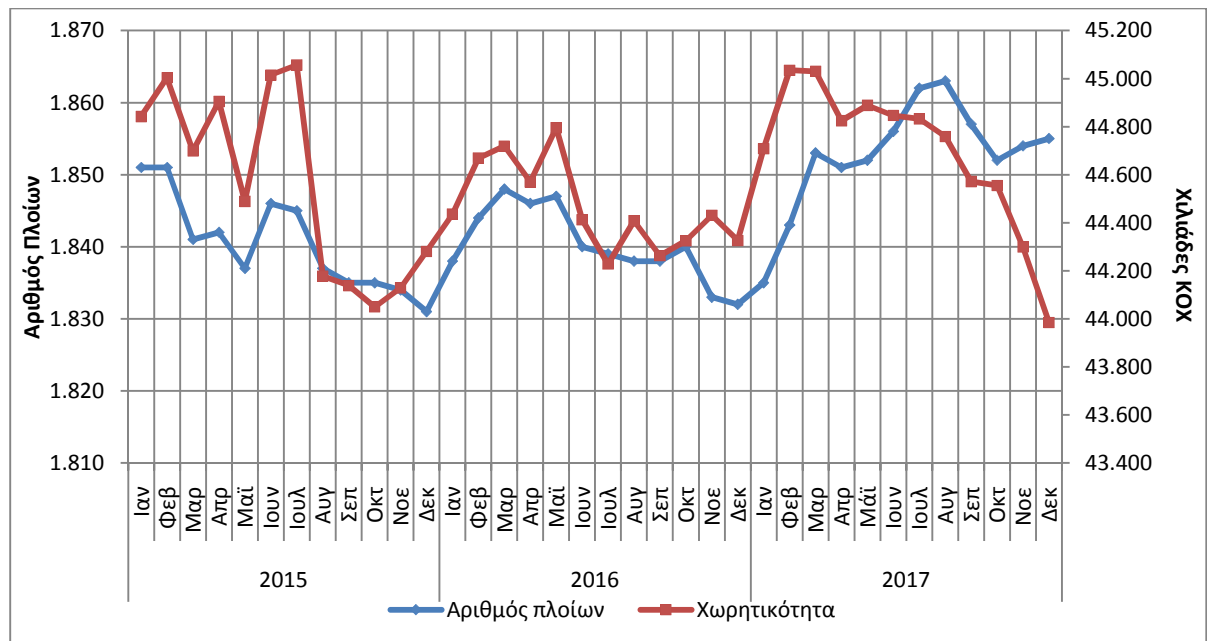
ΔΕΛΤΙΟ ΤΥΠΟΥ

ΔΥΝΑΜΗ ΕΛΛΗΝΙΚΟΥ ΕΜΠΟΡΙΚΟΥ ΣΤΟΛΟΥ: Δεκέμβριος 2017 (Προσωρινά στοιχεία)

Η Ελληνική Στατιστική Αρχή (ΕΛΣΤΑΤ) ανακοινώνει τη Δύναμη του Ελληνικού Εμπορικού Στόλου (πλοία 100 ΚΟΧ¹ και άνω) για τον μήνα Δεκέμβριο 2017. Ειδικότερα:

- Η Δύναμη του Ελληνικού Εμπορικού Στόλου τον μήνα Δεκέμβριο 2017, σε σύγκριση με την αντίστοιχη Δύναμη του Δεκεμβρίου 2016, παρουσίασε αύξηση κατά 1,3%, ενώ δεν σημειώθηκε μεταβολή (0,0%) κατά την αντίστοιχη σύγκριση του έτους 2016 προς το 2015 (Πίνακας 1).
- Η Ολική Χωρητικότητα του Ελληνικού Εμπορικού Στόλου, από πλοία 100 ΚΟΧ και άνω, παρουσίασε μείωση κατά 0,8% τον μήνα Δεκέμβριο 2017 σε σύγκριση με την αντίστοιχη χωρητικότητα του Δεκεμβρίου 2016. Αύξηση κατά 0,1% σημειώθηκε κατά την αντίστοιχη σύγκριση του έτους 2016 προς το 2015 (Πίνακας 1).

Γράφημα 1: Δύναμη και Ολική Χωρητικότητα των ελληνικών εμπορικών πλοίων 100 ΚΟΧ και άνω, σε μηνιαία βάση, Ιανουάριοι 2015 – Δεκέμβριοι 2017



Πληροφορίες

Διεύθυνση Στατιστικών Τομέα Εμπορίου και Υπηρεσιών

Τμήμα Εμπορικής Ναυτιλίας

Κωνσταντίνος Παπανδρέου

Τηλ. : 213 135 2187

Fax : 213 135 2398

E-mail: k.papandreou@statistics.gr

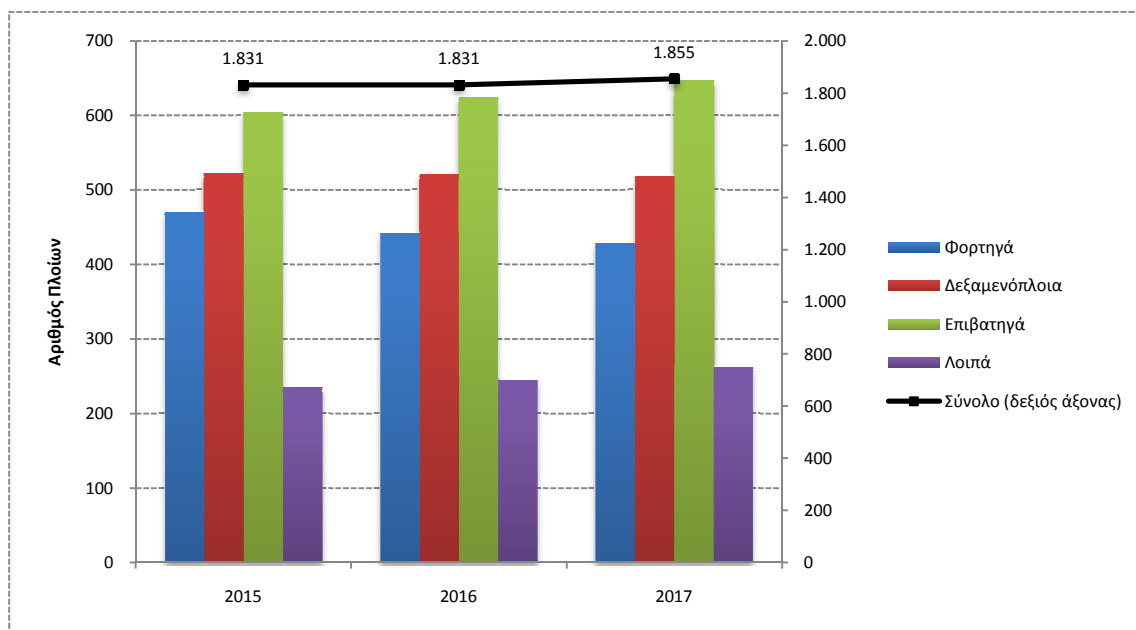
¹ Κ.Ο.Χ.: Κόροι Ολικής Χωρητικότητας

Πίνακας 1. Δύναμη και χωρητικότητα των ελληνικών εμπορικών πλοίων 100 ΚΟΧ και άνω, κατά κατηγορίες πλοίων, Δεκέμβριος 2015 – 2017

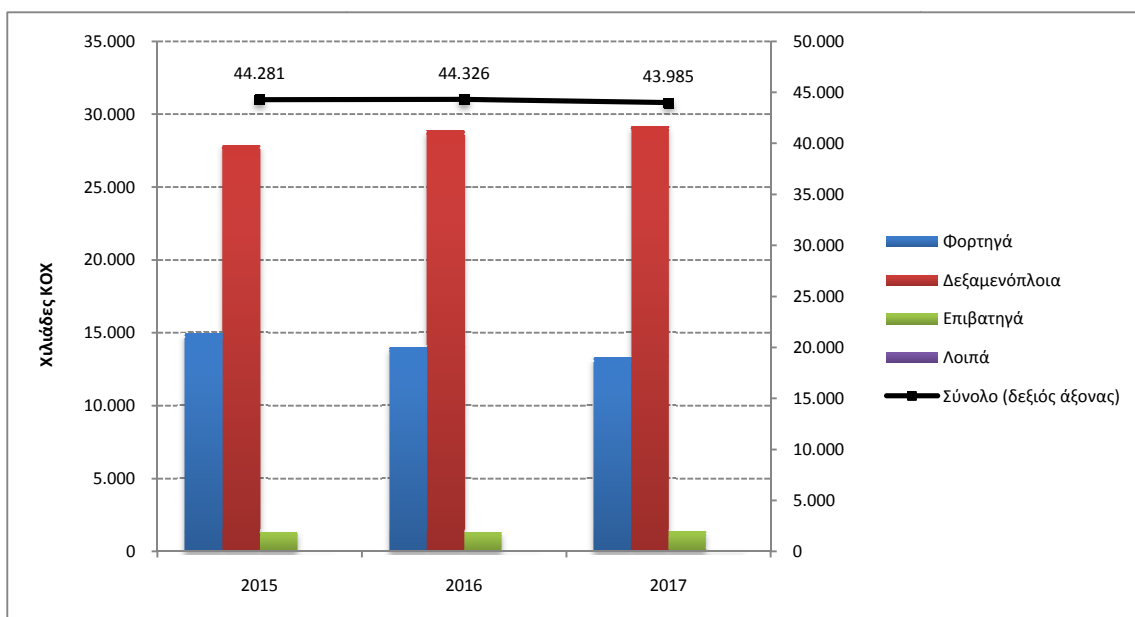
Δεκέμβριος

Κατηγορίες Πλοίων	2015		2016		Μεταβολή % 2016/2015		2017		Μεταβολή % 2017/2016	
	Αριθμός Πλοίων	Χωρ/τητα ΚΟΧ	Αριθμός Πλοίων	Χωρ/τητα ΚΟΧ	Αριθμός Πλοίων	ΚΟΧ	Αριθμός Πλοίων	Χωρ/τητα ΚΟΧ	Αριθμός Πλοίων	ΚΟΧ
Φορτηγά	470	14.973.825	442	14.003.331	-6,0%	-6,5%	428	13.349.194	-3,2%	-4,7%
Δεξαμενόπλοια	522	27.894.317	521	28.884.758	-0,2%	3,6%	518	29.175.159	-0,6%	1,0%
Επιβατηγά	604	1.343.645	624	1.351.678	3,3%	0,6%	647	1.367.835	3,7%	1,2%
Λοιπά	235	68.944	244	85.759	3,8%	24,4%	262	92.494	7,4%	7,9%
Σύνολο:	1.831	44.280.731	1.831	44.325.526	0,0%	0,1%	1.855	43.984.682	1,3%	-0,8%

Γράφημα 2α: Δύναμη των ελληνικών εμπορικών πλοίων 100 ΚΟΧ και άνω, κατά κατηγορίες πλοίων, Δεκέμβριος 2015 – 2017



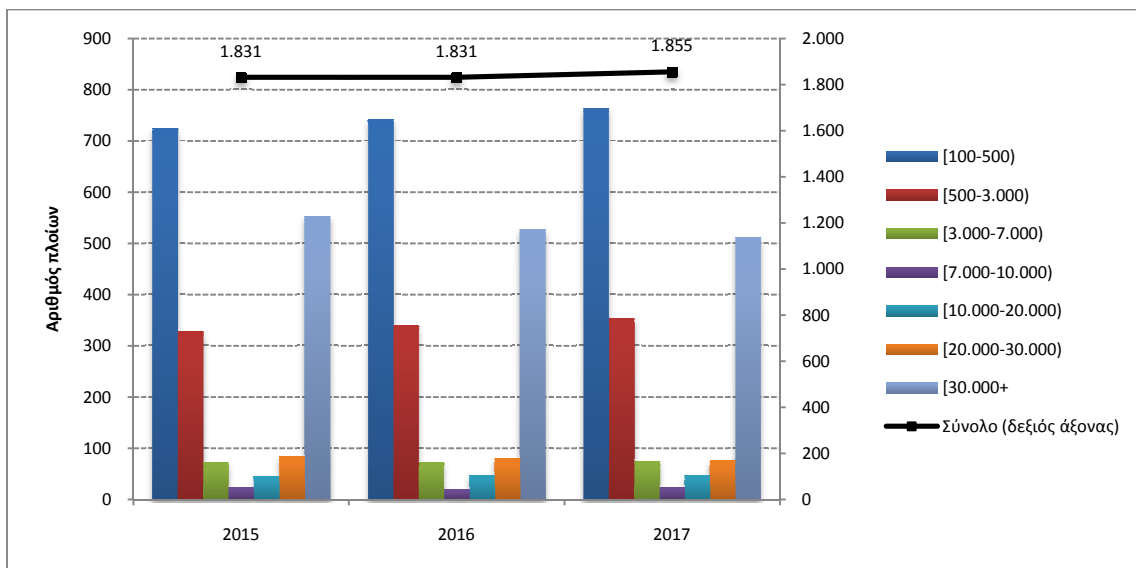
Γράφημα 2β: Χωρητικότητα των ελληνικών εμπορικών πλοίων 100 ΚΟΧ και άνω, κατά κατηγορίες πλοίων, Δεκέμβριος 2015 – 2017



Πίνακας 2. Κατανομή των ελληνικών εμπορικών πλοίων 100 ΚΟΧ και άνω, κατά κλιμάκια ολικής χωρητικότητας, Δεκέμβριος 2015 – 2017

Δεκέμβριος										
Κλιμάκια Ολικής Χωρητικότητας	2015		2016		Μεταβολή % 2016/2015		2017		Μεταβολή % 2017/2016	
	Αριθμός Πλοίων	Χωρ/τητα ΚΟΧ	Αριθμός Πλοίων	Χωρ/τητα ΚΟΧ	Αριθμός Πλοίων	ΚΟΧ	Αριθμός Πλοίων	Χωρ/τητα ΚΟΧ	Αριθμός Πλοίων	ΚΟΧ
[100-500)	725	184.640	742	189.095	2,3%	2,4%	765	193.729	3,1%	2,5%
[500-3.000)	328	406.882	340	421.185	3,7%	3,5%	355	436.685	4,4%	3,7%
[3.000-7.000)	72	322.206	73	324.478	1,4%	0,7%	75	332.964	2,7%	2,6%
[7.000-10.000)	23	195.134	20	169.974	-13,0%	-12,9%	23	194.342	15,0%	14,3%
[10.000-20.000)	45	675.245	48	711.534	6,7%	5,4%	47	695.429	-2,1%	-2,3%
[20.000-30.000)	85	2.282.631	81	2.162.861	-4,7%	-5,2%	77	2.045.063	-4,9%	-5,4%
[30.000+)	553	40.213.993	527	40.346.399	-4,7%	0,3%	513	40.086.470	-2,7%	-0,6%
Σύνολο:	1.831	44.280.731	1.831	44.325.526	0,0%	0,1%	1.855	43.984.682	1,3%	-0,8%

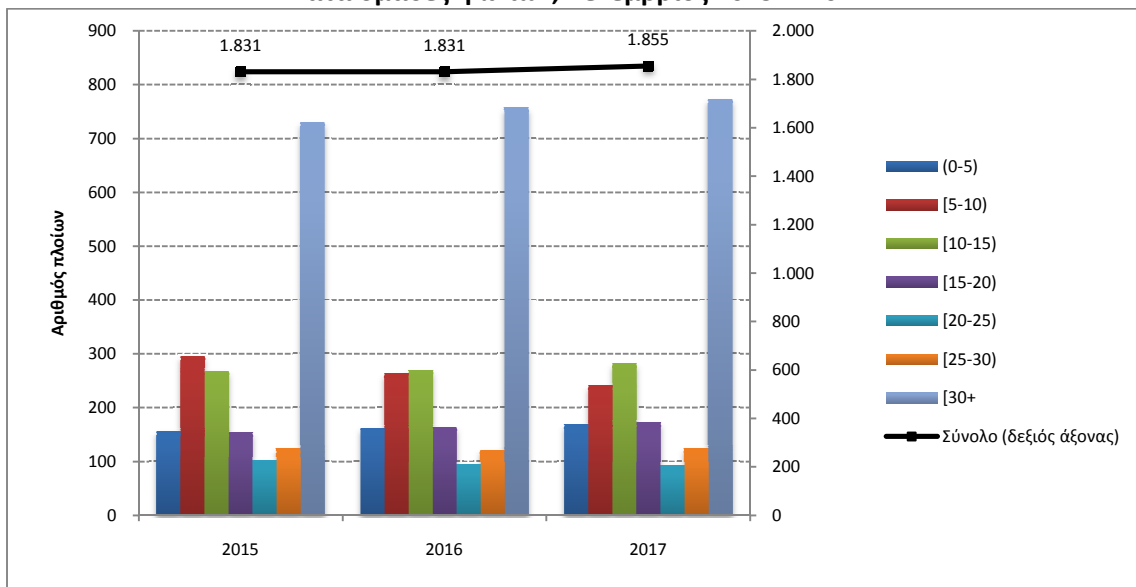
Γράφημα 3: Κατανομή των ελληνικών εμπορικών πλοίων 100 ΚΟΧ και άνω, κατά κλιμάκια ολικής χωρητικότητας, Δεκέμβριος 2015 – 2017



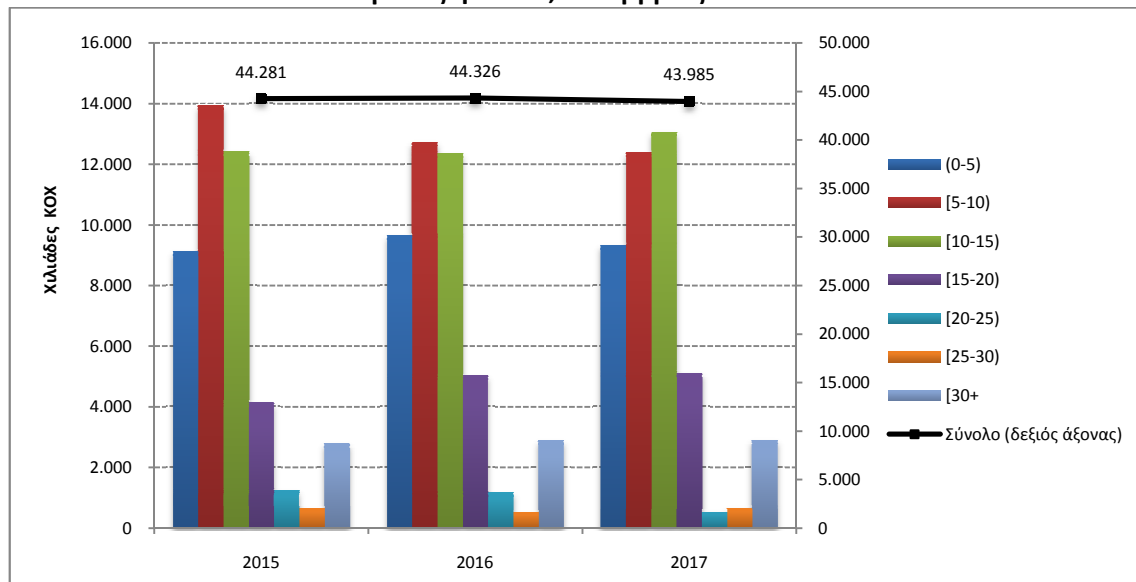
Πίνακας 3. Κατανομή των ελληνικών εμπορικών πλοίων 100 ΚΟΧ και άνω, κατά ομάδες ηλικιών, Δεκέμβριος 2015 – 2017

Δεκέμβριος										
Ομάδες Ηλικιών	2015		2016		Μεταβολή % 2016/2015		2017		Μεταβολή % 2017/2016	
	Αριθμός Πλοίων	Χωρ/τητα ΚΟΧ	Αριθμός Πλοίων	Χωρ/τητα ΚΟΧ	Αριθμός Πλοίων	ΚΟΧ	Αριθμός Πλοίων	Χωρ/τητα ΚΟΧ	Αριθμός Πλοίων	ΚΟΧ
(0-5)	156	9.119.114	162	9.662.177	3,8%	6,0%	168	9.334.177	3,7%	-3,4%
[5-10)	296	13.938.283	263	12.717.385	-11,1%	-8,8%	241	12.398.566	-8,4%	-2,5%
[10-15)	268	12.419.270	270	12.366.130	0,7%	-0,4%	282	13.059.919	4,4%	5,6%
[15-20)	154	4.144.204	164	5.023.863	6,5%	21,2%	173	5.109.337	5,5%	1,7%
[20-25)	102	1.237.808	94	1.158.715	-7,8%	-6,4%	93	525.931	-1,1%	-54,6%
[25-30)	124	635.076	121	517.990	-2,4%	-18,4%	125	651.370	3,3%	25,7%
[30+	731	2.786.976	757	2.879.266	3,6%	3,3%	773	2.905.382	2,1%	0,9%
Σύνολο:	1.831	44.280.731	1.831	44.325.526	0,0%	0,1%	1.855	43.984.682	1,3%	-0,8%

Γράφημα 4α: Κατανομή των ελληνικών εμπορικών πλοίων 100 ΚΟΧ και άνω, κατά ομάδες ηλικιών, Δεκέμβριος 2015 – 2017



Γράφημα 4β: Κατανομή χωρητικότητας των ελληνικών εμπορικών πλοίων 100 ΚΟΧ και άνω, κατά ομάδες ηλικιών, Δεκέμβριος 2015 – 2017



ΕΠΕΞΗΓΗΜΑΤΙΚΕΣ ΣΗΜΕΙΩΣΕΙΣ

- Έρευνα Δύναμης Ελληνικού Εμπορικού Στόλου** Η έρευνα διενεργείται κάθε μήνα από το 1964 μέχρι σήμερα χωρίς να έχουν υπάρξει ουσιαστικές αλλαγές ως προς τον τρόπο διεξαγωγής της. Σκοπός της έρευνας είναι η πλήρης καταγραφή στατιστικών στοιχείων σχετικά με τον αριθμό και τα βασικά χαρακτηριστικά των ελληνικών εμπορικών πλοίων, έτσι ώστε να υπάρχει πλήρης εικόνα της διαχρονικής εξέλιξης της δύναμης του ελληνικού εμπορικού στόλου.
- Νομικό πλαίσιο** Η έρευνα διενεργείται σύμφωνα με την κοινή υπουργική απόφαση αριθ. 6792/Γ-81/11-4-97 των υπουργών Εθνικής Οικονομίας και Οικονομικών και Εμπορικής Ναυτιλίας.
- Περίοδος Αναφοράς** Τα αποτελέσματα της έρευνας αναφέρονται στο τέλος Δεκεμβρίου 2017.
- Κάλυψη** Στην έρευνα περιλαμβάνονται όλες οι Λιμενικές Αρχές εσωτερικού και οι Ελληνικές Προξενικές Λιμενικές Αρχές της αλλοδαπής που τηρούν νηολόγια, οι οποίες αποστέλλουν κάθε μήνα στην Ελληνική Στατιστική Αρχή (ΕΛ.ΣΤΑΤ), τις μεταβολές των ελληνικών εμπορικών πλοίων που είναι γραμμένα στα νηολογία τους.
- Ορισμοί** **Εμπορικό πλοίο:** Είναι κάθε σκάφος καθαρής χωρητικότητας, τουλάχιστον δέκα κόρων, προορισμένο να κινείται αυτοδύναμα στη θάλασσα και να ενεργεί τη μεταφορά προσώπων ή πραγμάτων, την αλιεία, τη ρυμούλκηση και κάθε άλλη ναυτιλιακή εργασία.
- Ελληνικός εμπορικός στόλος:** Είναι το σύνολο των εμπορικών πλοίων που είναι νηολογημένα στην Ελλάδα και ανήκουν σε πρόσωπα φυσικά ή νομικά που κατοικούν στην ελληνική επικράτεια. Η ελληνική σημαία που φέρουν τα ανωτέρω πλοία δείχνει ότι όλοι οι οικονομικοί και εμπορικοί κανόνες με τους οποίους διεξάγονται οι θαλάσσιες δραστηριότητές τους, όπως, επιδοτήσεις ναυπηγήσεων, περιορισμοί φόρτωσης, αποθεματοποιήσεις αποσβέσεων και άλλες φορολογικές διατάξεις, καθορίζονται από τις αρμόδιες ελληνικές αρχές.
- Ολική χωρητικότητα:** Αναφέρεται στους χώρους φόρτωσης στο εσωτερικό του κύτους και στη γέφυρα, που είναι διαθέσιμοι για τη μεταφορά εμπορευμάτων, τροφίμων, επιβατών και του πληρώματος. Η ολική χωρητικότητα μετρείται σε κόρους (ΚΟΧ). Ο κόρος είναι ίσος με 2,83 κυβικά μέτρα ή 100 αγγλικά κυβικά πόδια.
- Καθαρή χωρητικότητα σε κόρους (Κ.Κ.Χ):** Η καθαρή χωρητικότητα προκύπτει από την ολική χωρητικότητα μετά την αφαίρεση του όγκου των χώρων που χρησιμοποιούνται από το πλήρωμα, των οργάνων ναυσιπλοΐας και των μηχανών, των δεξαμενών μαζούτ και νερού, καθώς και του όγκου άλλων χώρων που δεν χρησιμοποιούνται από τους επιβάτες ή για εμπορεύματα.
- Ηλικία του πλοίου:** Αυτή καθορίζεται από το έτος κατασκευής του κύτους που περιβάλλει το μηχανοστάσιο.
- Μεθοδολογία** Η έρευνα διεξάγεται απογραφικά σε όλες τις Λιμενικές Αρχές εσωτερικού και τις Ελληνικές Προξενικές Λιμενικές Αρχές της αλλοδαπής, οι οποίες αποστέλλουν στην ΕΛ.ΣΤΑΤ σε μηνιαία βάση, τις μεταβολές των πλοίων που αφορούν: α) στην εγγραφή νέων πλοίων που νηολογήθηκαν, β) στη μετονομασία πλοίων, γ) στην αλλαγή πλοιοκτησίας, δ) στις μετεγγραφές από άλλους λιμένες, ε) στη διαγραφή πλοίων, στ) στην οριστική καταμέτρηση – ανακαταμέτρηση πλοίων, ζ) στην αλλαγή μηχανής. Οι μεταβολές αυτές χρησιμοποιούνται, μετά από κατάλληλη επεξεργασία, για την ενημέρωση, μέσω ειδικού μηχανογραφικού προγράμματος, του τηρούμενου Μητρώου Ελληνικών Εμπορικών Πλοίων, από το οποίο παράγονται μηνιαία και ετήσια αποτελέσματα.
- Παραπομπές** Περισσότερες πληροφορίες (πίνακες, διαγράμματα) σχετικά με την Έρευνα της Δύναμης του Ελληνικού Εμπορικού Στόλου μπορούν να αναζητηθούν στην ιστοσελίδα της ΕΛ.ΣΤΑΤ στο Σύνδεσμο: <<Βιομηχανία, Εμπόριο, Υπηρεσίες, Μεταφορές > Μεταφορές > Ναυτιλία > Εμπορικός Ελληνικός Στόλος 100 ΚΟΧ και άνω >>