



ΔΕΛΤΙΟ ΤΥΠΟΥ

Υπολογιζόμενος Πληθυσμός (1.1.2019) και Μεταναστευτικές Ροές της Χώρας (2018)

Η Ελληνική Στατιστική Αρχή (ΕΛ.ΣΤΑΤ.) ανακοινώνει τα στοιχεία του μόνιμου πληθυσμού της Χώρας την 1η Ιανουαρίου 2019 και τις εκτιμήσεις των μεταναστευτικών ροών έτους 2018. Ο πληθυσμός εκτιμάται με βάση α) τα αποτελέσματα των εργασιών αναθεώρησης του πληθυσμού της Χώρας για την περίοδο 1991 - 2014 που στηρίχτηκαν στα αποτελέσματα της Απογραφής Πληθυσμού 2011, β) τα ετήσια στοιχεία Φυσικής Κίνησης Πληθυσμού του έτους 2018 και γ) τις εκτιμήσεις των ετήσιων μεταναστευτικών ροών 2018 (εισερχόμενη και εξερχόμενη μετανάστευση).

- Σύμφωνα με τα παραπάνω, ο μόνιμος πληθυσμός της Χώρας κατά την 1η Ιανουαρίου 2019 εκτιμάται σε 10.724.599 άτομα (5.208.293 άνδρες και 5.516.306 γυναίκες), μειωμένος κατά 0,15% σε σχέση με τον αντίστοιχο πληθυσμό της 1ης Ιανουαρίου 2018 που ήταν 10.741.165 άτομα (Πίνακας 1, Γραφήματα 1, 3, 4 και 5).
- Η εξέλιξη αυτή είναι αποτέλεσμα της φυσικής μείωσης του πληθυσμού που ανήλθε σε 33.006 άτομα (86.440 γεννήσεις έναντι 119.446 θανάτων ατόμων με τόπο συνήθους διαμονής εντός της ελληνικής επικράτειας) και της καθαρής μετανάστευσης που εκτιμάται σε 16.440 άτομα (θετικό ισοζύγιο).
- Ο πληθυσμός ηλικίας 0-14 ετών ανήλθε σε 14,3% του συνολικού πληθυσμού, έναντι 63,6% του πληθυσμού 15-64 ετών και 22,1% του πληθυσμού 65 ετών και άνω (Πίνακας 2, Γραφήματα 2 και 6). Ο δείκτης γήρανσης (πληθυσμός ηλικίας 65 ετών και άνω προς τον πληθυσμό ηλικίας 0-14 ετών) ανήλθε σε 153,8 (Γράφημα 1).
- Η καθαρή μετανάστευση εκτιμάται σε 16.440 άτομα που αντιστοιχεί στη διαφορά μεταξύ 119.489 εισερχομένων και 103.049 εξερχομένων μεταναστών. Το 2017 η καθαρή μετανάστευση είχε εκτιμηθεί σε 8.920 άτομα (112.247 εισερχόμενοι και 103.327 εξερχόμενοι μετανάστες. (Πίνακας 3, Γράφημα 7). Σημειώνεται ότι στα στοιχεία εισερχόμενης μετανάστευσης περιλαμβάνονται και άτομα που βρίσκονταν στη χώρα μας την 1.1.2019 λόγω της προσφυγικής κρίσης.
- Η εκτίμηση των μεταναστευτικών ροών (πλην των ατόμων που σχετίζονται με την προσφυγική κρίση) έγινε με τη χρήση κατάλληλων μοντέλων παλινδρόμησης.

Πληροφορίες για μεθοδολογικά θέματα:

Διεύθυνση Στατιστικών Πληθυσμού, Απασχόλησης
και Κόστους Ζωής

Τμήμα Στατιστικών Πληθυσμού και Μετανάστευσης

Σοφία Μπακαλίδου, τηλ.: 213 135 2175

e-mail: s.bakalidou@statistics.gr

Χρήστος Χρήστου, τηλ.: 213 135 2884

e-mail: c.christou@statistics.gr

Πληροφορίες για παροχή δεδομένων:

Τηλ: 213 135 2022, -2308, -2310

e-mail: data.dissem@statistics.gr

Πίνακας 1. Πληθυσμός της Χώρας την 1η Ιανουαρίου 2019, κατά Φύλο, Περιφέρεια και Περιφερειακή Ενότητα

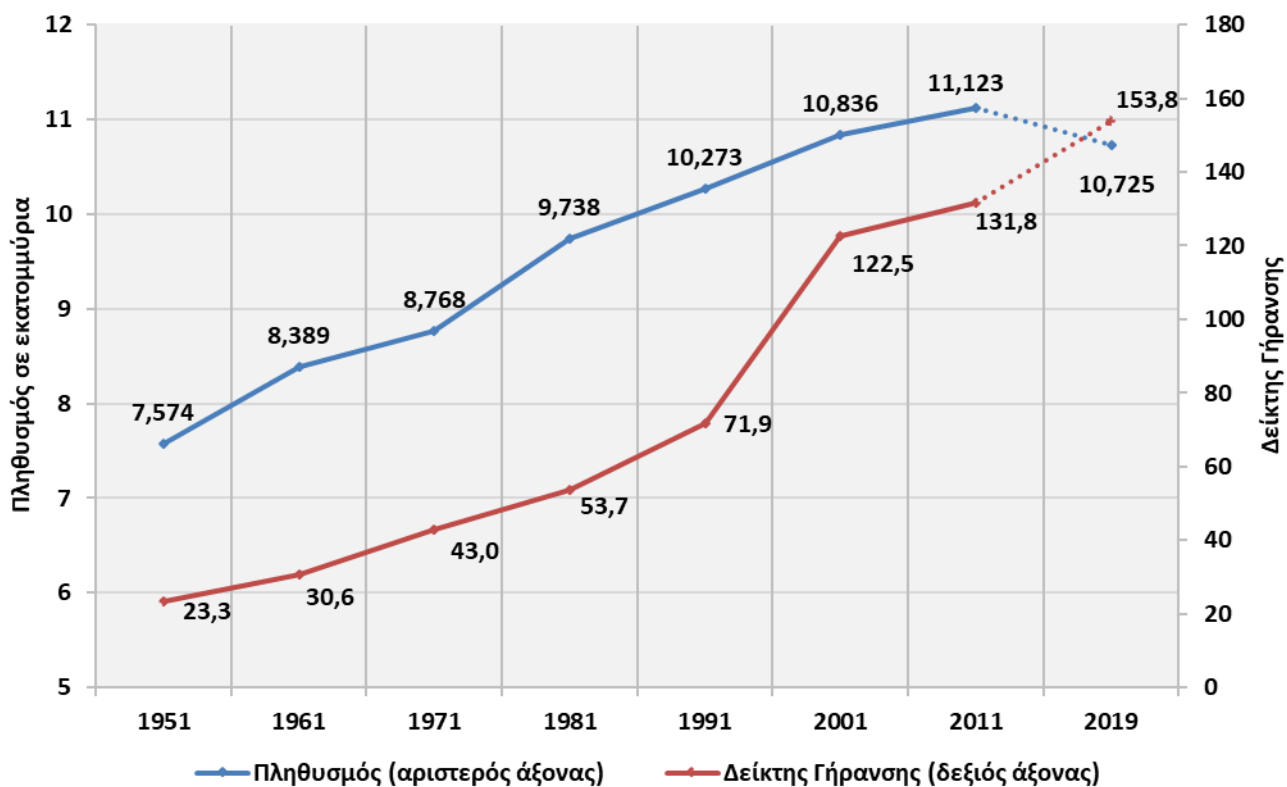
	ΑΝΔΡΕΣ	ΓΥΝΑΙΚΕΣ	ΣΥΝΟΛΟ
ΣΥΝΟΛΟ ΧΩΡΑΣ	5.208.293	5.516.306	10.724.599
Ανατολική Μακεδονία και Θράκη	297.982	301.741	599.723
Δράμα	46.611	50.234	96.845
Έβρος	74.933	72.257	147.190
Καβάλα και Θάσος*	65.465	67.926	133.391
Ξάνθη	56.059	55.572	111.631
Ροδόπη	54.914	55.752	110.666
Κεντρική Μακεδονία	903.032	970.745	1.873.777
Ημαθία	69.628	71.957	141.585
Θεσσαλονίκη	524.494	580.196	1.104.690
Κιλκίς	40.969	39.506	80.475
Πέλλα	67.555	69.626	137.181
Πιερία	64.841	67.038	131.879
Σέρρες	80.091	87.283	167.374
Χαλκιδική	55.454	55.139	110.593
Δυτική Μακεδονία	131.290	135.718	267.008
Γρεβενά	16.118	14.470	30.588
Καστοριά	22.561	24.107	46.668
Κοζάνη	68.201	72.032	140.233
Φλώρινα	24.410	25.109	49.519
Θεσσαλία	350.981	367.659	718.640
Καρδίτσα	51.221	54.182	105.403
Λάρισα	136.305	144.728	281.033
Μαγνησία και Σποράδες*	98.730	104.432	203.162
Τρίκαλα	64.725	64.317	129.042
Ήπειρος	163.634	170.062	333.696
Άρτα	31.016	31.957	62.973
Θεσπρωτία	22.267	22.797	45.064
Ιωάννινα	81.762	85.934	167.696
Πρέβεζα	28.589	29.374	57.963
Ιόνια Νησιά	100.096	103.773	203.869
Ζάκυνθος	19.534	20.203	39.737
Κέρκυρα	49.353	52.216	101.569
Κεφαλονιά και Ιθάκη*	19.184	19.534	38.718
Λευκάδα	12.025	11.820	23.845
Δυτική Ελλάδα	323.560	331.629	655.189
Αιτωλοακαρνανία	99.502	101.115	200.617
Αχαΐα	144.702	154.294	298.996
Ηλεία	79.356	76.220	155.576
Στερεά Ελλάδα	278.143	277.817	555.960
Βοιωτία	62.739	59.517	122.256
Εύβοια	107.236	105.831	213.067
Ευρυτανία	9.391	9.423	18.814
Φθιώτιδα	77.459	81.928	159.387
Φωκίδα	21.318	21.118	42.436
Πελοπόννησος	286.309	288.138	574.447
Αργολίδα	48.240	48.324	96.564
Αркаδία	41.059	40.621	81.680
Κορινθία	72.265	75.474	147.739
Λακωνία	46.236	44.132	90.368
Μεσσηνία	78.509	79.587	158.096
Αττική	1.777.221	1.965.014	3.742.235
Βόρειο Αιγαίο	115.428	105.670	221.098
Λέσβος και Λήμνος*	59.406	55.399	114.805
Σάμος και Ικαρία*	25.713	22.525	48.238
Χίος	30.309	27.746	58.055
Νότιο Αιγαίο	171.034	172.993	344.027
Κάλυμνος, Κάρπαθος, Κως, Ρόδος (Δωδεκάνησος*)	109.892	107.349	217.241
Άνδρος, Θήρα, Κέα-Κύθνος, Μήλος, Μύκονος, Νάξος, Πάρος, Σύρος, Τήνος (Κυκλάδες*)	61.142	65.644	126.786
Κρήτη	309.583	325.347	634.930
Ηράκλειο	152.375	161.391	313.766
Λασιθί	36.157	37.849	74.006
Ρέθυμνο	42.383	45.199	87.582
Χανιά	78.668	80.908	159.576

*: Οι Περιφερειακές Ενότητες έχουν ομαδοποιηθεί ώστε να είναι δυνατή η αντιστοίχιση των στοιχείων με εκείνα των τέως Νομών.

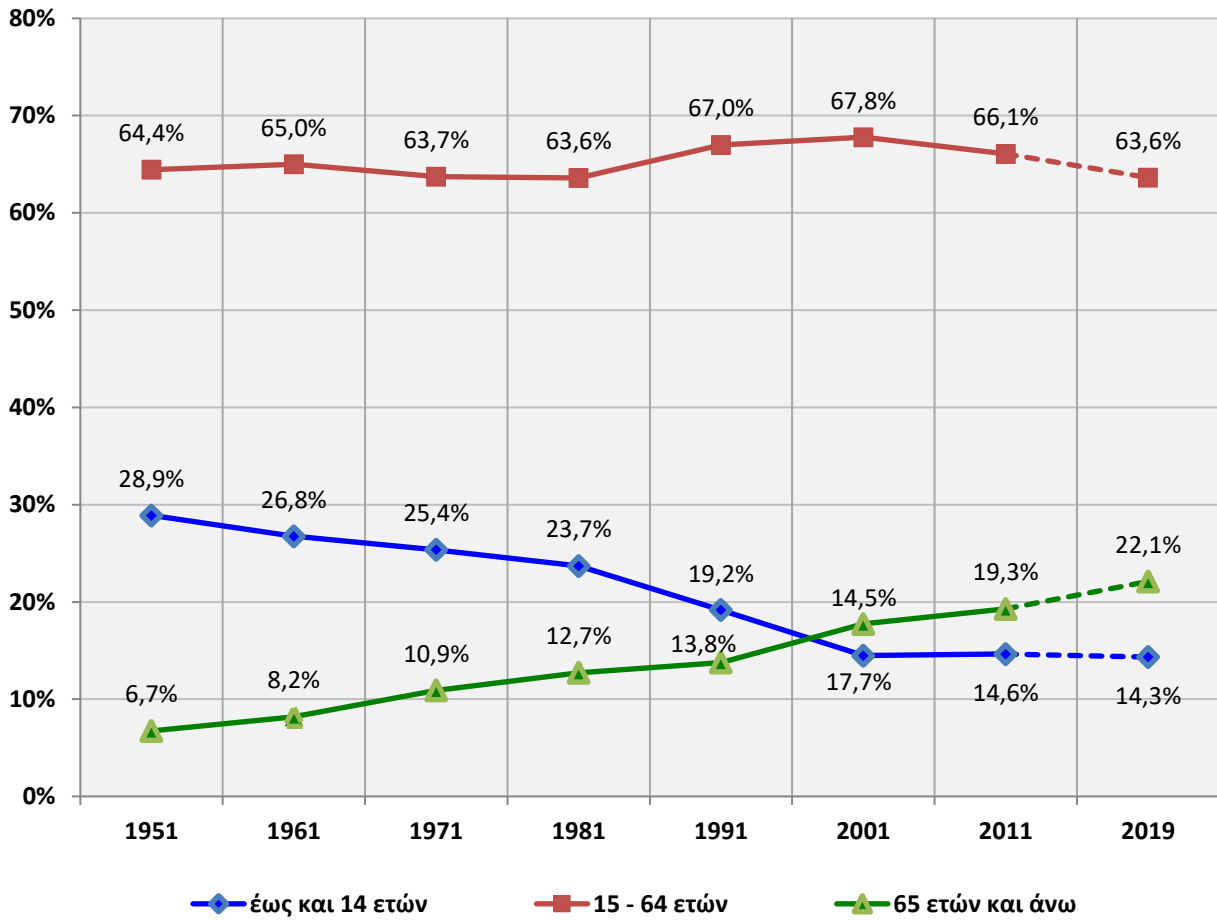
Πίνακας 2. Πληθυσμός της Χώρας την 1η Ιανουαρίου 2019 κατά Φύλο και Ομάδες Ηλικιών

	ΑΝΔΡΕΣ	ΓΥΝΑΙΚΕΣ	ΣΥΝΟΛΟ
ΣΥΝΟΛΟ	5.208.293	5.516.306	10.724.599
0-4	239.732	226.944	466.676
5-9	271.053	256.980	528.033
10-14	278.937	263.429	542.366
15-19	283.450	262.687	546.137
20-24	286.472	265.850	552.322
25-29	289.329	279.643	568.972
30-34	304.326	305.389	609.715
35-39	383.663	382.507	766.170
40-44	397.530	404.656	802.186
45-49	393.951	412.102	806.053
50-54	376.235	405.972	782.207
55-59	338.020	380.563	718.583
60-64	316.380	355.526	671.906
65-69	285.694	321.158	606.852
70-74	255.713	301.680	557.393
75-79	195.153	243.441	438.594
80-84	163.766	230.859	394.625
85-89	98.676	142.104	240.780
90-94	36.371	56.301	92.672
95-99	10.028	12.997	23.025
100+	3.814	5.518	9.332

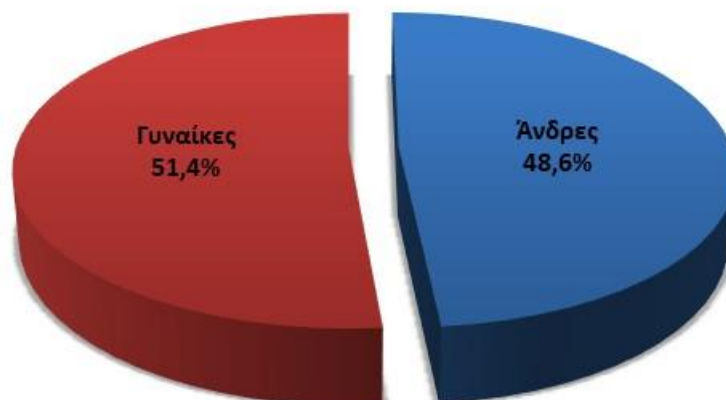
Γράφημα 1. Πληθυσμός και Δείκτες Γήρανσης της Χώρας για τα έτη 1951 – 2011 και 2019



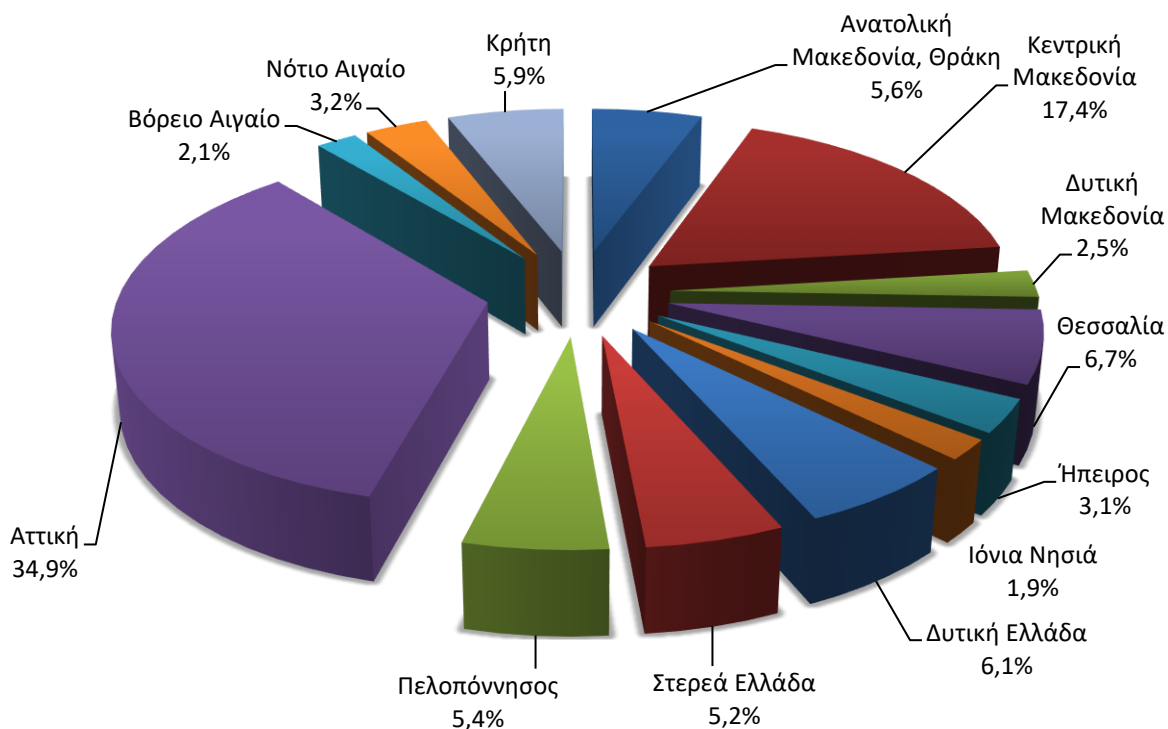
Γράφημα 2. Ποσοστιαία κατανομή του πληθυσμού της Χώρας κατά μεγάλες ομάδες ηλικιών για τα έτη 1951 – 2011 και 2019



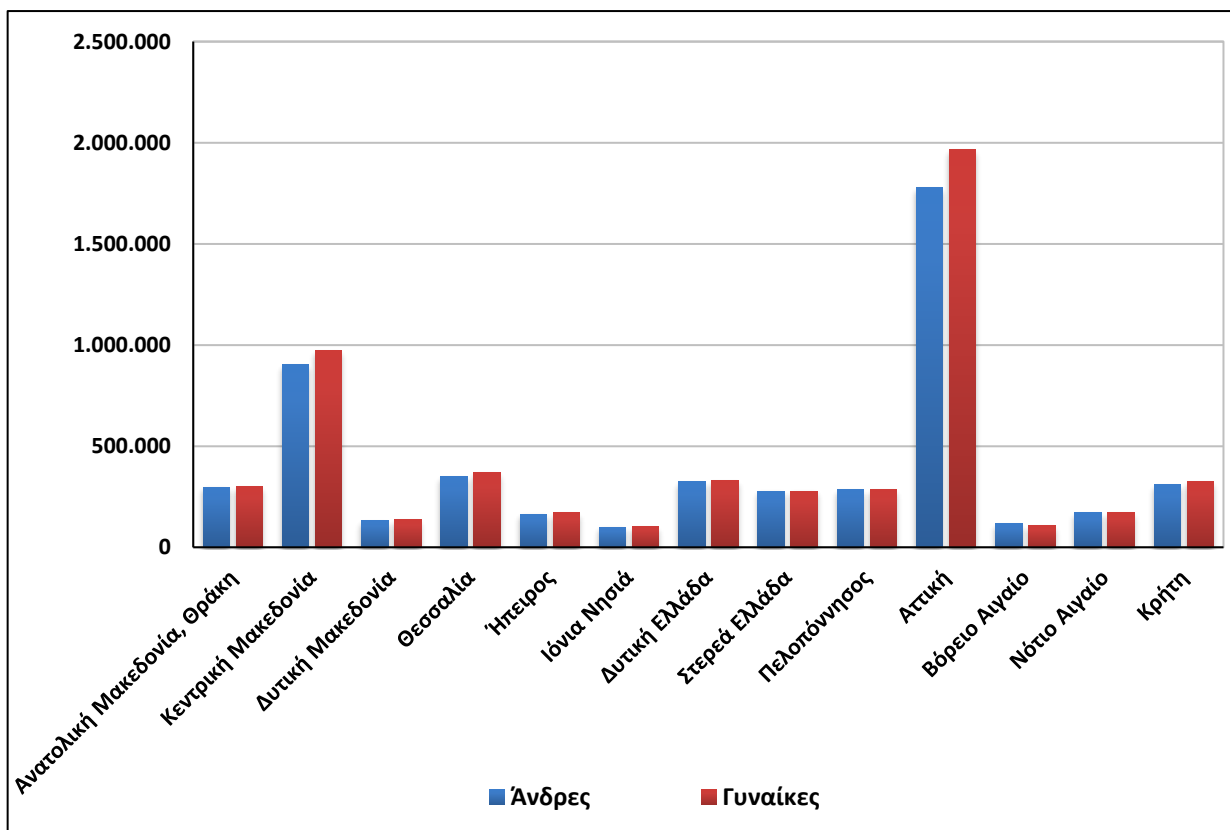
Γράφημα 3. Κατανομή Πληθυσμού κατά Φύλο για το Σύνολο της Χώρας την 1^η Ιανουαρίου 2019



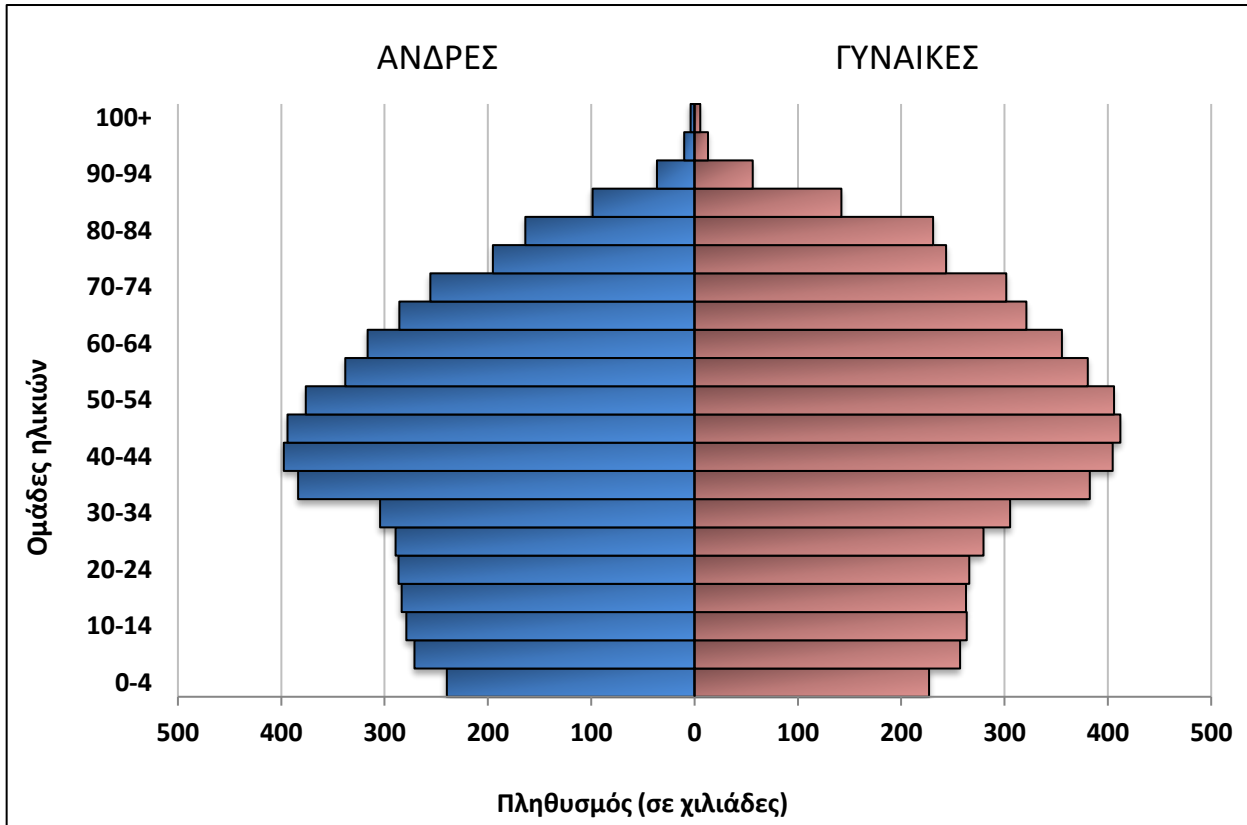
Γράφημα 4. Κατανομή Πληθυσμού ανά Περιφέρεια (NUTS 2) την 1^η Ιανουαρίου 2019



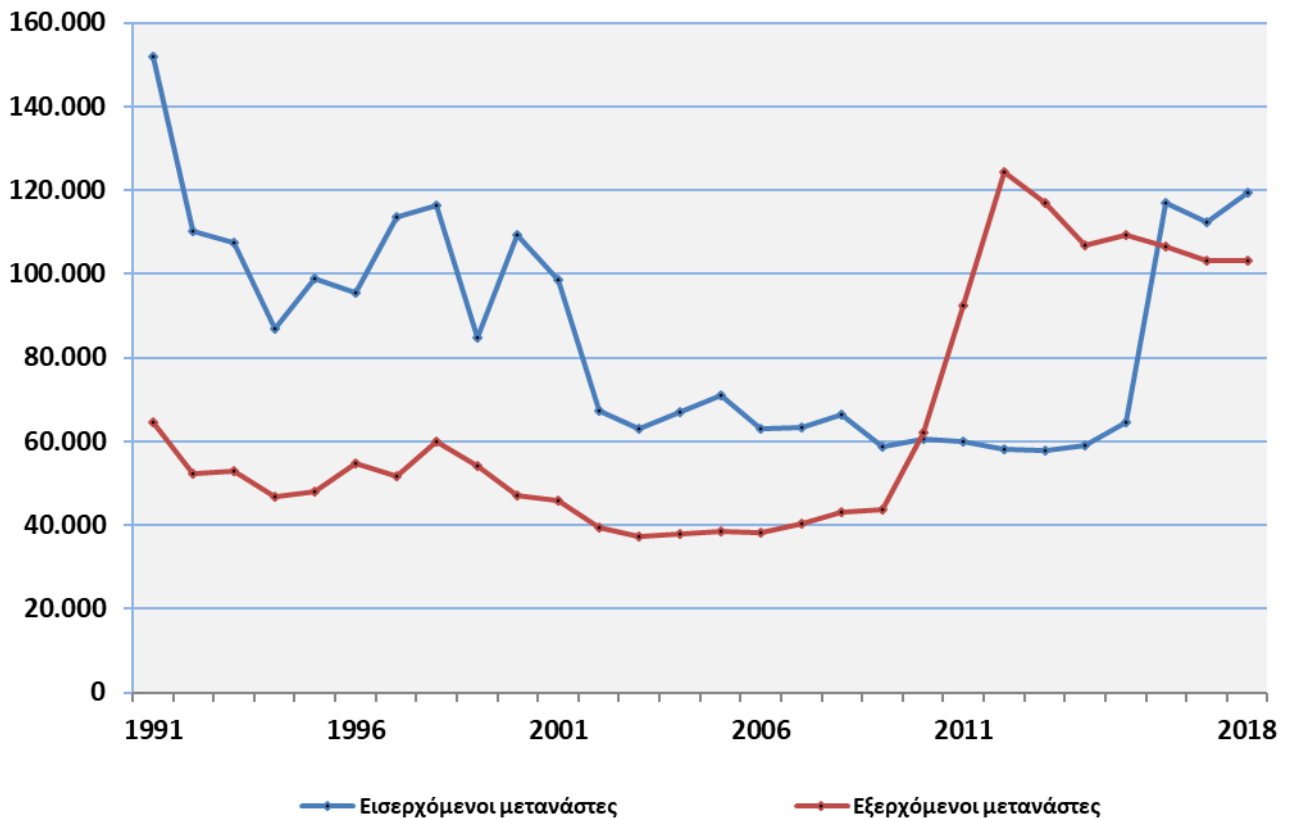
Γράφημα 5. Πληθυσμός κατά Φύλο και Περιφέρεια (NUTS 2) την 1^η Ιανουαρίου 2019



Γράφημα 6. Πυραμίδα πληθυσμού της Χώρας κατά φύλο και ομάδες ηλικιών την 1η Ιανουαρίου 2019



Γράφημα 7. Εισερχόμενοι – Εξερχόμενοι μετανάστες, 1991 – 2018



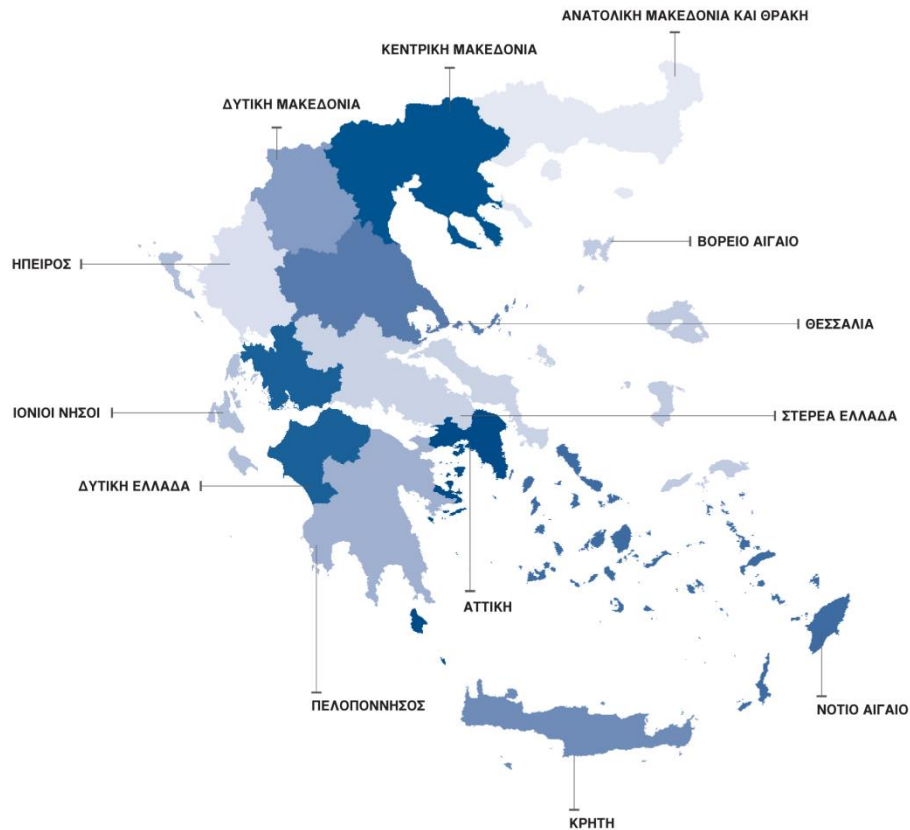
Πίνακας 3. Εισερχόμενοι – εξερχόμενοι μετανάστες, 1991 – 2018

Έτος	Εισερχόμενοι μετανάστες	Εξερχόμενοι μετανάστες	Καθαρή μετανάστευση
1991	151.978	64.628	87.350
1992	110.334	52.389	57.945
1993	107.462	52.929	54.533
1994	86.959	46.813	40.146
1995	98.989	47.967	51.022
1996	95.585	54.628	40.957
1997	113.477	51.794	61.683
1998	116.411	60.119	56.292
1999	84.695	54.175	30.520
2000	109.251	46.993	62.258
2001	98.471	45.909	52.562
2002	67.220	39.378	27.842
2003	63.141	37.433	25.708
2004	66.871	38.041	28.830
2005	70.933	38.583	32.350
2006	63.094	38.368	24.726
2007	63.298	40.400	22.898
2008	66.529	43.044	23.485
2009	58.613	43.686	14.927
2010	60.462	62.041	-1.579
2011	60.089	92.404	-32.315
2012	58.200	124.194	-65.994
2013	57.946	117.094	-59.148
2014	59.014	106.804	-47.790
2015	64.446	109.351	-44.905
2016	116.867	106.535	10.332
2017	112.247	103.327	8.920
2018	119.489	103.049	16.440

ΕΠΕΞΗΓΗΜΑΤΙΚΕΣ ΣΗΜΕΙΩΣΕΙΣ

Φυσική και μεταναστευτική Κίνηση Πληθυσμού	Η Έρευνα Φυσικής Κίνησης Πληθυσμού, με τη σημερινή της μορφή, διενεργείται από το 1956. Με τη συνεργασία των Περιφερειακών Γραφείων της ΕΛΣΤΑΤ συλλέγονται, σε μηνιαία βάση, ατομικά στατιστικά στοιχεία για Γάμους, Γεννήσεις, Θανάτους και Σύμφωνα Συμβίωσης από όλα τα Ληξιαρχεία της Χώρας. Τα αποτελέσματα εξάγονται σε ετήσια βάση. Η μεταναστευτική κίνηση εκτιμάται με τη χρήση διαφόρων τεχνικών και στοιχείων άλλων χωρών.
Νομικό πλαίσιο	Η παρούσα έρευνα είναι πλήρως εναρμονισμένη με την Ευρωπαϊκή πρακτική. Η κύρια νομοθετική πράξη είναι ο Νόμος 344/76 «Περί ληξιαρχικών πράξεων» που καθορίζει τις υποχρεώσεις των ληξιαρχών στη συλλογή και εν συνεχεία διαβίβαση των στοιχείων και ο Νόμος 3832/2010 «Περί Ελληνικού Στατιστικού Συστήματος», όπως έχει τροποποιηθεί ισχύει.
Κάλυψη	Η έρευνα Φυσικής Κίνησης είναι απογραφική και περιλαμβάνει το σύνολο των Γάμων, Γεννήσεων, Θανάτων και Συμφώνων Συμβίωσης που πραγματοποιούνται στην Ελληνική Επικράτεια.
Γεωγραφική ταξινόμηση	Η γεωγραφική ταξινόμηση βασίζεται στην Ονοματολογία των Εδαφικών Στατιστικών Μονάδων (NUTS).

Χάρτης των Περιφερειών (NUTS2) της Ελλάδος



Ορισμοί **Συνήθης διαμονή** είναι ο τόπος στον οποίο ένα άτομο περνά τις καθημερινές ώρες ανάπαυσης, ανεξάρτητα από την περιστασιακή απουσία του για λόγους αναψυχής, διακοπών, επισκέψεων σε φίλους και συγγενείς, εργασίας, ιατρικής περίθαλψης ή θρησκευτικού προσκυνήματος, ή, εάν τέτοια δεδομένα δεν είναι διαθέσιμα, ο τόπος της νόμιμης ή καταχωρισμένης διαμονής. Ως συνήθως διαμένοντες σε μια ειδική γεωγραφική περιοχή θεωρούνται μόνο τα ακόλουθα άτομα: i) εκείνα τα οποία έχουν ζήσει συνεχώς στον τόπο συνήθους διαμονής τους για περίοδο τουλάχιστον 12 μηνών πριν από τον χρόνο αναφοράς ή ii) εκείνα τα οποία έφτασαν στον τόπο συνήθους διαμονής τους κατά τους 12 μήνες πριν από τον χρόνο αναφοράς με την πρόθεση να παραμείνουν εκεί για τουλάχιστον ένα χρόνο.

Μόνιμος Πληθυσμός μιας συγκεκριμένης γεωγραφικής περιοχής είναι το σύνολο των ατόμων που έχουν τον τόπο της συνήθους διαμονής τους στην περιοχή αυτή.

Εισερχόμενη μετανάστευση (immigration) είναι η ενέργεια με την οποία ένα πρόσωπο επιλέγει ως συνήθη τόπο διαμονής και εγκαθίσταται στη χώρα για μια περίοδο, η οποία είναι, ή αναμένεται να είναι, δώδεκα μήνες τουλάχιστον, ενώ προηγουμένως ο συνήθης τόπος διαμονής του ήταν σε άλλη χώρα.

Εξερχόμενη μετανάστευση (emigration) είναι η ενέργεια με την οποία ένα πρόσωπο, το οποίο είχε προηγουμένως το συνήθη τόπο διαμονής του στη χώρα, παύει να έχει το συνήθη τόπο διαμονής του στη χώρα για μια περίοδο η οποία είναι, ή αναμένεται να είναι, δώδεκα μήνες τουλάχιστον.

Μεθοδολογία Τα στοιχεία της Φυσικής Κίνησης Πληθυσμού, μετά τη συλλογή τους από τα Ληξιαρχεία της Χώρας, ελέγχονται ποιοτικά, επεξεργάζονται και πινακοποιούνται. Τα στοιχεία μεταναστευτικών ροών προέρχονται από στατιστικές εκτιμήσεις και για τα άτομα που βρίσκονται στη χώρα λόγω της προσφυγικής κρίσης από Διοικητικές Πηγές.

Παραπομπές Περισσότερες πληροφορίες (πίνακες, μεθοδολογία) σχετικά με την Φυσική και τη Μεταναστευτική Κίνηση Πληθυσμού μπορούν να αναζητηθούν στην ιστοσελίδα της ΕΛ.ΣΤΑΤ <http://www.statistics.gr>, στο σύνδεσμο «Στατιστικές> Πληθυσμός και Κοινωνικές συνθήκες> Δημογραφία».