



ΔΕΛΤΙΟ ΤΥΠΟΥ

ΤΡΙΜΗΝΙΑΙΟΙ ΕΘΝΙΚΟΙ ΛΟΓΑΡΙΑΣΜΟΙ

3^ο Τρίμηνο 2020/3^ο Τρίμηνο 2019: -11,7%

(Προσωρινά στοιχεία, εποχικά διορθωμένα σε όρους όγκου)

αλλαγή Έτους Βάσης &

αναθεώρηση τριμήνων 1ο τρίμηνο 2010 – 2ο τρίμηνο 2020

Η Ελληνική Στατιστική Αρχή (ΕΛΣΤΑΤ) ανακοινώνει το Ακαθάριστο Εγχώριο Προϊόν για το 3^ο τρίμηνο του 2020 (προσωρινά στοιχεία).

Με βάση τα διαθέσιμα **εποχικά διορθωμένα στοιχεία**¹, το Ακαθάριστο Εγχώριο Προϊόν (ΑΕΠ) σε όρους όγκου², κατά το 3^ο τρίμηνο 2020 παρουσίασε αύξηση κατά 2,3%, σε σχέση με το 2^ο τρίμηνο 2020, ενώ σε σύγκριση με το 3^ο τρίμηνο 2019 παρουσίασε μείωση κατά 11,7% (Πίνακας 1).

Με βάση τα **μη εποχικά διορθωμένα στοιχεία** το Ακαθάριστο Εγχώριο Προϊόν (ΑΕΠ) σε όρους όγκου, κατά το 3^ο τρίμηνο 2020 παρουσίασε μείωση κατά 9,6% σε σχέση με το 3^ο τρίμηνο 2019 (Πίνακας 2).

Επισημαίνεται ότι το ΑΕΠ των τριμήνων των προηγούμενων δέκα ετών καθώς και των προηγούμενων δύο τριμήνων του τρέχοντος έτους (1^ο τρίμηνο 2010 - 2^ο τρίμηνο 2020) έχει αναθεωρηθεί λόγω προσαρμογής (benchmarking) των τριμηνιαίων εθνικών λογαριασμών στα αναθεωρημένα ετήσια στοιχεία με έτος βάσης 2015, που ανακοινώθηκαν στο Δελτίο τύπου της ΕΛΣΤΑΤ στις 16/10/2020 (<https://www.statistics.gr/el/>). Τα στοιχεία του παρόντος Δελτίου Τύπου για το 3^ο τρίμηνο 2020 αντανακλούν τις επιπτώσεις στο ΑΕΠ της πανδημίας COVID-19 και των περιοριστικών μέτρων που τέθηκαν σε ισχύ. Για την κατάρτιση των προσωρινών εκτιμήσεων χρησιμοποιήθηκαν όλες οι βέλτιστες διαθέσιμες πηγές δεδομένων.

Επιπλέον, επισημαίνεται ότι καθώς τα εποχικά διορθωμένα μεγέθη επαναυπολογίζονται κάθε φορά που προστίθεται ένα καινούργιο τρίμηνο στη χρονοσειρά, η επίδραση της διαδικασίας της εποχικής διόρθωσης, ιδίως σε περιόδους έντονων διακυμάνσεων των υποκείμενων μεγεθών, αντανακλάται στην αισθητή αναθεώρηση ιδίως των πλέον προσφάτων τριμήνων της σειράς.

Οι χρήστες θα πρέπει να λάβουν υπόψη τους ότι τα στοιχεία του παρόντος Δελτίου για το 3^ο τρίμηνο 2020 αναμένεται να αναθεωρηθούν, όταν καταρτιστούν και ανακοινωθούν τα προσωρινά στοιχεία για το 4^ο τρίμηνο 2020 με βάση επικαιροποιημένα πρωτογενή στοιχεία που θα έχουν, σε εκείνον το χρόνο, καταστεί διαθέσιμα (π.χ. τριμηνιαίοι μη χρηματοοικονομικοί λογαριασμοί Γενικής Κυβέρνησης, βραχυχρόνιοι δείκτες, στοιχεία απασχόλησης, κ.λπ.).

Η ΕΛΣΤΑΤ, με ανακοίνωσή της στις 14 Οκτωβρίου 2019³, καθώς και στις 6 Μαρτίου 2020 με τη δημοσίευση της πρώτης εκτίμησης του Ακαθάριστου Εγχώριου Προϊόντος (ΑΕΠ) για το έτος 2019⁴, ενημέρωσε για τις εργασίες αναθεώρησης των Εθνικών Λογαριασμών που περιλάμβαναν την αξιοποίηση νέων και επικαιροποιημένων στοιχείων από διάφορες πηγές για την κατάρτιση των εθνικών λογαριασμών με ποιοτικό έλεγχο των πηγών και των μεθόδων, όπου ήταν απαραίτητο.

¹ Εποχική και ημερολογιακή διόρθωση

² Αλυσωτοί δείκτες όγκου

³ <https://www.statistics.gr/el/news-announcements/>

⁴ <https://www.statistics.gr/>

Η αναθεώρηση του έτους βάσης αποτελεί μία τακτική εργασία που διεξάγεται κάθε πέντε χρόνια και στην οποία δύνανται να ενσωματώνονται μεθοδολογικές αλλαγές και βελτιώσεις σύμφωνα με την Εναρμονισμένη Ευρωπαϊκή Πολιτική Αναθεώρησης όπως αποτυπώνεται στο μεθοδολογικό εγχειρίδιο της Eurostat «Practical guidelines for revising ESA 2010 data» (βλ. <https://ec.europa.eu/>). Η ΕΛΣΤΑΤ συνεχίζει τις εργασίες για την αναθεώρηση της χρονολογικής σειράς 1995-2009 με βάση το νέο έτος βάσης.

Οι μεταβολές των κυριότερων μακροοικονομικών μεγεθών σε όρους όγκου με εποχική διόρθωση έχουν ως εξής:

1. Τριμηνιαίες μεταβολές

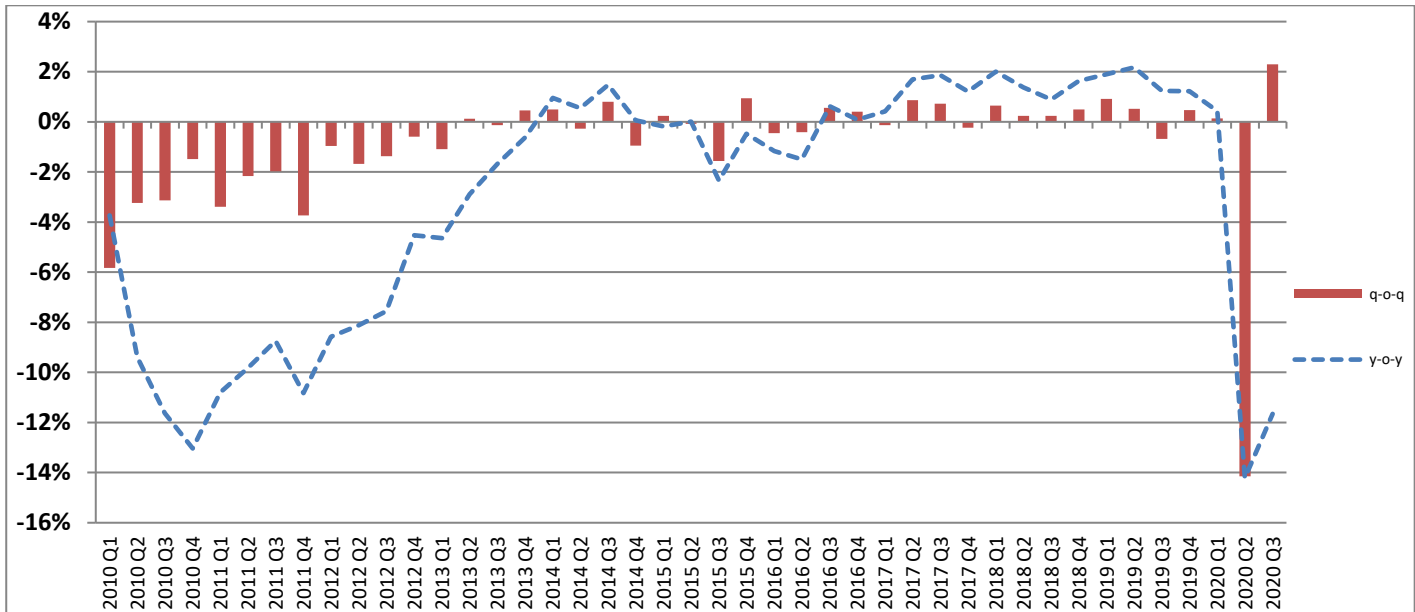
- Η συνολική τελική καταναλωτική δαπάνη αυξήθηκε κατά 14,0% σε σχέση με το 2^ο τρίμηνο του 2020.
- Οι ακαθάριστες επενδύσεις παγίου κεφαλαίου μειώθηκαν κατά 0,4% σε σχέση με το 2^ο τρίμηνο του 2020.
- Οι εξαγωγές αγαθών και υπηρεσιών παρουσίασαν μείωση κατά 10,4% σε σχέση με το 2^ο τρίμηνο του 2020. Οι εξαγωγές αγαθών αυξήθηκαν κατά 6,5%, ενώ οι εξαγωγές υπηρεσιών μειώθηκαν κατά 39,2%.
- Οι εισαγωγές αγαθών και υπηρεσιών παρουσίασαν αύξηση κατά 9,6% σε σχέση με το 2^ο τρίμηνο του 2020. Οι εισαγωγές αγαθών αυξήθηκαν κατά 12,2%, ενώ οι εισαγωγές υπηρεσιών αυξήθηκαν κατά 3,4%.

2. Ετήσιες μεταβολές

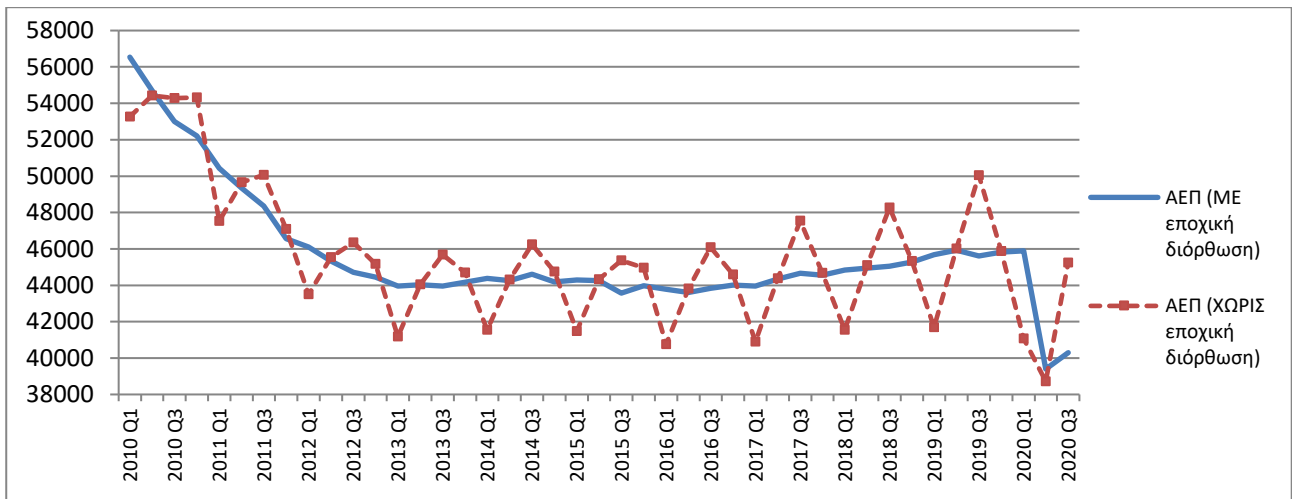
- Η συνολική τελική καταναλωτική δαπάνη παρουσίασε αύξηση κατά 1,6% σε σχέση με το 3^ο τρίμηνο του 2019.
- Οι ακαθάριστες επενδύσεις παγίου κεφαλαίου μειώθηκαν κατά 0,3% σε σχέση με το 3^ο τρίμηνο του 2019.
- Οι εξαγωγές αγαθών και υπηρεσιών παρουσίασαν μείωση κατά 44,9% σε σχέση με το 3^ο τρίμηνο του 2019. Οι εξαγωγές αγαθών αυξήθηκαν κατά 3,5%, ενώ οι εξαγωγές υπηρεσιών μειώθηκαν κατά 80,0%.
- Οι εισαγωγές αγαθών και υπηρεσιών παρουσίασαν μείωση κατά 6,4% σε σχέση με το 3^ο τρίμηνο του 2019. Οι εισαγωγές αγαθών μειώθηκαν κατά 2,7% και οι εισαγωγές υπηρεσιών μειώθηκαν κατά 18,1%.

Στους Πίνακες 3-9 εμφανίζονται τα επίπεδα του ΑΕΠ και των συνιστωσών του με και χωρίς εποχική διόρθωση, καθώς και οι ετήσιες και τριμηνιαίες μεταβολές τους.

Διάγραμμα 1: Ακαθάριστο Εγχώριο Προϊόν σε όρους όγκου
Στοιχεία με εποχική και ημερολογιακή διόρθωση (Έτος Αναφοράς: 2015)
Μεταβολές (%) ανά τρίμηνο (q-o-q⁵) και έτος (γ-o-γ⁶)
2010-2020



Διάγραμμα 2: Ακαθάριστο Εγχώριο Προϊόν (ΑΕΠ) σε όρους όγκου (Έτος Αναφοράς: 2015)
ΜΕ και ΧΩΡΙΣ Εποχική Διόρθωση
2010-2020



⁵ q-o-q: Ποσοστιαία μεταβολή ως προς το προηγούμενο τρίμηνο.

⁶ γ-o-γ: Ποσοστιαία μεταβολή ως προς αντίστοιχο τρίμηνο του προηγούμενου έτους.

**Πίνακας 1: Ακαθάριστο Εγχώριο Προϊόν (ΑΕΠ) σε εκατ. €
(στοιχεία με εποχική και ημερολογιακή διόρθωση)**

Έτος	Τρίμηνο	Αλυσωτοί δείκτες Όγκου Έτος αναφοράς 2015	q-o-q %	γ-o-γ %	Σε τρέχουσες τιμές	q-o-q %	γ-o-γ %
2010	I	56537			58237		
	II	54710	-3,2%		56816	-2,4%	
	III	52995	-3,1%		55278	-2,7%	
	IV	52205	-1,5%		54549	-1,3%	
2011	I	50433	-3,4%	-10,8%	52876	-3,1%	-9,2%
	II	49338	-2,2%	-9,8%	51678	-2,3%	-9,0%
	III	48363	-2,0%	-8,7%	50599	-2,1%	-8,5%
	IV	46553	-3,7%	-10,8%	48924	-3,3%	-10,3%
2012	I	46104	-1,0%	-8,6%	48339	-1,2%	-8,6%
	II	45330	-1,7%	-8,1%	47506	-1,7%	-8,1%
	III	44711	-1,4%	-7,6%	46606	-1,9%	-7,9%
	IV	44448	-0,6%	-4,5%	46294	-0,7%	-5,4%
2013	I	43964	-1,1%	-4,6%	45845	-1,0%	-5,2%
	II	44019	0,1%	-2,9%	45270	-1,3%	-4,7%
	III	43963	-0,1%	-1,7%	44669	-1,3%	-4,2%
	IV	44165	0,5%	-0,6%	44107	-1,3%	-4,7%
2014	I	44381	0,5%	0,9%	44297	0,4%	-3,4%
	II	44259	-0,3%	0,5%	44154	-0,3%	-2,5%
	III	44615	0,8%	1,5%	44797	1,5%	0,3%
	IV	44193	-0,9%	0,1%	44241	-1,2%	0,3%
2015	I	44297	0,2%	-0,2%	44165	-0,2%	-0,3%
	II	44260	-0,1%	0,0%	43995	-0,4%	-0,4%
	III	43570	-1,6%	-2,3%	43668	-0,7%	-2,5%
	IV	43979	0,9%	-0,5%	44173	1,2%	-0,2%
2016	I	43778	-0,5%	-1,2%	43382	-1,8%	-1,8%
	II	43597	-0,4%	-1,5%	43559	0,4%	-1,0%
	III	43839	0,6%	0,6%	43597	0,1%	-0,2%
	IV	44016	0,4%	0,1%	43820	0,5%	-0,8%
2017	I	43958	-0,1%	0,4%	43852	0,1%	1,1%
	II	44336	0,9%	1,7%	44103	0,6%	1,2%
	III	44654	0,7%	1,9%	44693	1,3%	2,5%
	IV	44550	-0,2%	1,2%	44367	-0,7%	1,2%
2018	I	44839	0,6%	2,0%	44732	0,8%	2,0%
	II	44948	0,2%	1,4%	44778	0,1%	1,5%
	III	45052	0,2%	0,9%	44804	0,1%	0,2%
	IV	45274	0,5%	1,6%	45139	0,7%	1,7%
2019	I	45690	0,9%	1,9%	45686	1,2%	2,1%
	II	45924	0,5%	2,2%	46107	0,9%	3,0%
	III	45611	-0,7%	1,2%	45398	-1,5%	1,3%
	IV	45827	0,5%	1,2%	45380	0,0%	0,5%
2020	I	45886	0,1%	0,4%	45094	-0,6%	-1,3%
	II	39395	-14,1%	-14,2%	38630	-14,3%	-16,2%
	III	40297	2,3%	-11,7%	40386	4,5%	-11,0%

**Πίνακας 2: Ακαθάριστο Εγχώριο Προϊόν (ΑΕΠ) σε εκατ. €
(Στοιχεία χωρίς εποχική διόρθωση)**

Έτος	Τρίμηνο	Αλυσωτοί δείκτες Όγκου Έτος αναφοράς 2015	γ-ο-γ %	Σε τρέχουσες τιμές	γ-ο-γ %
2010	I	53259		54097	
	II	54427		56562	
	III	54278		56497	
	IV	54313		56969	
2011	I	47525	-10,8%	48742	-9,9%
	II	49652	-8,8%	51909	-8,2%
	III	50055	-7,8%	52082	-7,8%
	IV	47094	-13,3%	50575	-11,2%
2012	I	43500	-8,5%	44790	-8,1%
	II	45540	-8,3%	47583	-8,3%
	III	46352	-7,4%	48306	-7,2%
	IV	45172	-4,1%	47710	-5,7%
2013	I	41179	-5,3%	42412	-5,3%
	II	44044	-3,3%	45463	-4,5%
	III	45687	-1,4%	46467	-3,8%
	IV	44702	-1,0%	45274	-5,1%
2014	I	41540	0,9%	41231	-2,8%
	II	44312	0,6%	44170	-2,8%
	III	46240	1,2%	46620	0,3%
	IV	44746	0,1%	45328	0,1%
2015	I	41470	-0,2%	40992	-0,6%
	II	44328	0,0%	44067	-0,2%
	III	45358	-1,9%	45485	-2,4%
	IV	44954	0,5%	45566	0,5%
2016	I	40749	-1,7%	39975	-2,5%
	II	43819	-1,1%	43744	-0,7%
	III	46086	1,6%	45767	0,6%
	IV	44593	-0,8%	44751	-1,8%
2017	I	40901	0,4%	40517	1,4%
	II	44375	1,3%	44300	1,3%
	III	47540	3,2%	47517	3,8%
	IV	44676	0,2%	44818	0,2%
2018	I	41550	1,6%	41137	1,5%
	II	45100	1,6%	44888	1,3%
	III	48274	1,5%	48323	1,7%
	IV	45335	1,5%	45379	1,3%
2019	I	41688	0,3%	41551	1,0%
	II	46009	2,0%	46070	2,6%
	III	50041	3,7%	50051	3,6%
	IV	45869	1,2%	45741	0,8%
2020	I	41079	-1,5%	40556	-2,4%
	II	38719	-15,8%	38024	-17,5%
	III	45240	-9,6%	44542	-11,0%

Πίνακας 3. Ακαθάριστο Εγχώριο Προϊόν (Μη εποχικά διορθωμένα στοιχεία)

(Σε εκατ. € σε τρέχουσες τιμές)

Ακαθάριστο Εγχώριο Προϊόν σε αγοραίες τιμές	2018		2019				2020		
	Q3	Q4	Q1	Q2	Q3	Q4	Q1	Q2	Q3
Προσέγγιση παραγωγής	48323	45379	41551	46070	50051	45741	40556	38024	44542
Ακαθάριστη προστιθέμενη αξία (σε βασικές τιμές)	41794	39070	35857	40089	43500	39591	35475	33911	38803
+ Φόροι επί των προϊόντων	6962	6646	6014	6401	7036	6528	5446	4585	6243
- Επιδοτήσεις επί των προϊόντων	433	336	320	421	485	378	366	471	504
Προσέγγιση δαπάνης	48323	45379	41551	46070	50051	45741	40556	38024	44542
Τελική καταναλωτική δαπάνη	39274	41897	38145	41411	40668	42955	37913	36693	40856
Νοικοκυριών & ΜΚΙΕΝ	30599	32168	29918	32072	31853	33187	29434	27617	31742
Γενικής Κυβέρνησης	8674	9729	8227	9339	8816	9768	8479	9077	9114
+ Ακαθάριστος σχηματισμός κεφαλαίου	4477	6447	8255	5204	3479	6335	7210	4452	5338
Ακαθάριστος σχηματισμός παγίου κεφαλαίου	4381	5681	4024	4723	4535	5307	3978	4565	4766
Μεταβολή αποθεμάτων	96	766	4231	481	-1056	1028	3231	-113	572
+ Εξαγωγές αγαθών και υπηρεσιών	23128	16255	13748	18539	24949	16280	13493	11314	14661
- Εισαγωγές αγαθών και υπηρεσιών	18555	19220	18597	19085	19045	19828	18060	14435	16313
Προσέγγιση εισοδήματος	48323	45379	41551	46070	50051	45741	40556	38024	44542
Αμοιβές εξαρτημένης εργασίας	15892	17432	15938	17838	16526	17854	16442	16966	16393
+ Ακαθάριστο λειτουργικό πλεόνασμα / μικτό εισόδημα	24742	19575	19947	21986	25906	20098	19178	18398	22845
+ Φόροι επί της παραγωγής και των εισαγωγών	8769	9407	6743	7424	8922	9069	6016	5415	7107
- Επιδοτήσεις	1080	1034	1077	1178	1304	1281	1081	2754	1803

*Ενδεχόμενες μικρές διαφοροποιήσεις στα αθροίσματα οφείλονται σε στρογγυλοποιήσεις

Πίνακας 4. Ακαθάριστο Εγχώριο Προϊόν (Μη εποχικά διορθωμένα στοιχεία)

(Σε εκατ. €. Αλυσωτοί δείκτες όγκου, έτος αναφοράς 2015)

Ακαθάριστο Εγχώριο Προϊόν σε αγοραίες τιμές	2018		2019				2020		
	Q3	Q4	Q1	Q2	Q3	Q4	Q1	Q2	Q3
Προσέγγιση παραγωγής	48274	45335	41688	46009	50041	45869	41079	38719	45240
Ακαθάριστη προστιθέμενη αξία (σε βασικές τιμές)	42466	39824	36744	40616	43801	40160	36125	34416	39514
+ Φόροι επί των προϊόντων	6244	5912	5317	5820	6661	6092	5288	4654	6070
- Επιδοτήσεις επί των προϊόντων	443	412	372	418	458	415	340	323	375
Προσέγγιση δαπάνης	48274	45335	41688	46009	50041	45869	41079	38719	45240
Τελική καταναλωτική δαπάνη	38989	41561	38482	41016	40143	42512	37937	36617	41200
Νοικοκυριών & ΜΚΙΕΝ	30609	32161	30323	31995	31878	33188	29657	27810	32573
Γενικής Κυβέρνησης	8385	9401	8168	9021	8281	9325	8280	8775	8641
+ Ακαθάριστος σχηματισμός κεφαλαίου	4295	6602	7549	5092	3.661	6.334	7.700	5.230	5388
Ακαθάριστος σχηματισμός παγίου κεφαλαίου	4408	5712	4060	4745	4564	5343	4017	4659	4804
+ Εξαγωγές αγαθών και υπηρεσιών	22024	15356	13278	17518	23761	15487	13363	12303	15216
- Εισαγωγές αγαθών και υπηρεσιών	17138	18163	17500	17631	17794	18371	17771	15329	16556

*Η αλύσωση εφαρμόζεται σε κάθε μέγεθος χωριστά. Ως εκ τούτου οι συνιστώσες στους αλυσωτούς δείκτες όγκου δεν αθροίζουν στο ΑΕΠ

Πίνακας 5. Ακαθάριστο Εγχώριο Προϊόν (Εποχικά διορθωμένα στοιχεία)

(Σε εκατ. € σε τρέχουσες τιμές)

Ακαθάριστο Εγχώριο Προϊόν σε αγοραίες τιμές	2018		2019				2020		
	Q3	Q4	Q1	Q2	Q3	Q4	Q1	Q2	Q3
Προσέγγιση παραγωγής	44804	45139	45686	46107	45398	45380	45094	38630	40386
Ακαθάριστη προστιθέμενη αξία (σε βασικές τιμές)	38743	39104	39366	39832	39530	39463	39348	34157	35484
+ Φόροι επί των προϊόντων	6429	6409	6702	6662	6284	6334	6174	4911	5337
- Επιδοτήσεις επί των προϊόντων	368	375	382	387	416	418	428	437	435
Προσέγγιση δαπάνης	44804	45139	45686	46107	45398	45380	45094	38630	40386
Τελική καταναλωτική δαπάνη	39961	39910	40424	40827	40872	40822	40611	36287	40872
Νοικοκυριών & ΜΚΙΕΝ	31127	31089	31497	31537	31862	31810	31457	27251	31611
Γενικής Κυβέρνησης	8834	8821	8927	9290	9009	9011	9155	9036	9262
+ Ακαθάριστος σχηματισμός κεφαλαίου	6022	6187	6132	6142	3691	6416	5518	6331	5434
Ακαθάριστος σχηματισμός παγίου κεφαλαίου	4637	4658	4769	4691	4813	4310	4486	4527	4906
Μεταβολή αποθεμάτων	1385	1529	1363	1451	-1122	2106	1032	1804	527
+ Εξαγωγές αγαθών και υπηρεσιών	17848	17788	18051	18077	20168	17485	17284	10318	10649
- Εισαγωγές αγαθών και υπηρεσιών	19027	18746	18922	18939	19332	19342	18319	14306	16569
Προσέγγιση εισοδήματος	44804	45139	45686	46107	45398	45380	45094	38630	40386
Αμοιβές εξαρτημένης εργασίας	16519	16683	16821	17110	17109	17092	17214	16357	17048
+ Ακαθάριστο λειτουργικό πλεόνασμα / μικτό εισόδημα	21351	21499	21803	21985	21573	21747	21455	18981	18870
+ Φόροι επί της παραγωγής και των εισαγωγών	7950	7989	8265	8156	7924	7813	7650	5985	6120
- Επιδοτήσεις	1015	1032	1204	1145	1207	1272	1225	2693	1651

*Ενδεχόμενες μικρές διαφοροποιήσεις στα αθροίσματα οφείλονται σε στρογγυλοποιήσεις

Πίνακας 6. Ακαθάριστο Εγχώριο Προϊόν (Εποχικά διορθωμένα στοιχεία)

(Σε εκατ. €. Αλυσωτοί δείκτες όγκου, έτος αναφοράς 2015)

Ακαθάριστο Εγχώριο Προϊόν σε αγοραίες τιμές	2018		2019				2020		
	Q3	Q4	Q1	Q2	Q3	Q4	Q1	Q2	Q3
Προσέγγιση παραγωγής	45052	45274	45690	45924	45611	45827	45886	39395	40297
Ακαθάριστη προστιθέμενη αξία (σε βασικές τιμές)	39516	39843	40109	40521	40154	40030	39868	34721	35839
+ Φόροι επί των προϊόντων	5746	5788	5879	6019	5902	5951	5952	4950	5212
- Επιδοτήσεις επί των προϊόντων	412	412	418	415	414	405	388	331	346
Προσέγγιση δαπάνης	45052	45274	45690	45924	45611	45827	45886	39395	40297
Τελική καταναλωτική δαπάνη	39869	39803	40176	40467	40481	40606	40481	36081	41146
Νοικοκυριών & ΜΚΙΕΝ	31286	31286	31645	31582	31749	31849	31701	27805	32063
Γενικής Κυβέρνησης	8646	8574	8647	9079	8538	8505	8766	8830	8910
+ Ακαθάριστος σχηματισμός κεφαλαίου	5751	6103	6055	5637	5244	5723	6071	5992	6898
Ακαθάριστος σχηματισμός παγίου κεφαλαίου	4710	4906	4778	4521	4722	4654	4626	4729	4708
+ Εξαγωγές αγαθών και υπηρεσιών	16765	17294	17185	16926	18420	17501	17456	11328	10147
- Εισαγωγές αγαθών και υπηρεσιών	17449	17725	17685	17687	18029	17893	17798	15399	16880

*Η αλύσωση εφαρμόζεται σε κάθε μέγεθος χωριστά. Ως εκ τούτου οι συνιστώσες στους αλυσωτούς δείκτες όγκου δεν αθροίζονται στο ΑΕΠ

Πίνακας 7. Ακαθάριστο Εγχώριο Προϊόν (Εποχικά διορθωμένα στοιχεία)

(Αλυσωτοί δείκτες όγκου)

Ποσοστιαία μεταβολή ως προς το αντίστοιχο τρίμηνο του προηγούμενου έτους

Ακαθάριστο Εγχώριο Προϊόν σε αγοραίες τιμές	2018		2019				2020		
	Q3	Q4	Q1	Q2	Q3	Q4	Q1	Q2	Q3
Προσέγγιση παραγωγής	0,9%	1,6%	1,9%	2,2%	1,2%	1,2%	0,4%	-14,2%	-11,7%
Ακαθάριστη προστιθέμενη αξία (σε βασικές τιμές)	-0,5%	1,3%	0,9%	1,7%	1,6%	0,5%	-0,6%	-14,3%	-10,7%
+ Φόροι επί των προϊόντων	5,6%	4,2%	3,4%	7,8%	2,7%	2,8%	1,2%	-17,8%	-11,7%
- Επιδότησεις επί των προϊόντων	-6,5%	-4,4%	-0,2%	-0,4%	0,5%	-1,8%	-7,3%	-20,4%	-16,5%
Προσέγγιση δαπάνης	0,9%	1,6%	1,9%	2,2%	1,2%	1,2%	0,4%	-14,2%	-11,7%
Τελική καταναλωτική δαπάνη	0,5%	-0,4%	0,1%	1,8%	1,5%	2,0%	0,8%	-10,8%	1,6%
Νοικοκυριών & ΜΚΙΕΝ	1,7%	1,1%	1,8%	0,8%	1,5%	1,8%	0,2%	-12,0%	1,0%
Γενικής Κυβέρνησης	-4,4%	-6,6%	-0,7%	7,7%	-1,2%	-0,8%	1,4%	-2,7%	4,4%
+ Ακαθάριστος σχηματισμός κεφαλαίου	-3,8%	12,1%	11,8%	-5,9%	-8,8%	-6,2%	0,3%	6,3%	31,5%
Ακαθάριστος σχηματισμός παγίου κεφαλαίου	-16,6%	-8,8%	-7,5%	-18,3%	0,3%	-5,1%	-3,2%	4,6%	-0,3%
+ Εξαγωγές αγαθών και υπηρεσιών	7,9%	11,9%	6,1%	2,9%	9,9%	1,2%	1,6%	-33,1%	-44,9%
- Εισαγωγές αγαθών και υπηρεσιών	6,5%	6,7%	5,3%	2,8%	3,3%	0,9%	0,6%	-12,9%	-6,4%

Πίνακας 8. Ακαθάριστο Εγχώριο Προϊόν (Εποχικά διορθωμένα στοιχεία)

(Αλυσωτοί δείκτες όγκου)

Ποσοστιαία μεταβολή ως προς το προηγούμενο τρίμηνο

Ακαθάριστο Εγχώριο Προϊόν σε αγοραίες τιμές	2018		2019				2020		
	Q3	Q4	Q1	Q2	Q3	Q4	Q1	Q2	Q3
Προσέγγιση παραγωγής	0,2%	0,5%	0,9%	0,5%	-0,7%	0,5%	0,1%	-14,1%	2,3%
Ακαθάριστη προστιθέμενη αξία (σε βασικές τιμές)	-0,9%	0,8%	0,7%	1,0%	-0,9%	-0,3%	-0,4%	-12,9%	3,2%
+ Φόροι επί των προϊόντων	2,9%	0,7%	1,6%	2,4%	-1,9%	0,8%	0,0%	-16,8%	5,3%
- Επιδότησεις επί των προϊόντων	-1,2%	-0,1%	1,6%	-0,7%	-0,2%	-2,4%	-4,2%	-14,7%	4,6%
Προσέγγιση δαπάνης	0,2%	0,5%	0,9%	0,5%	-0,7%	0,5%	0,1%	-14,1%	2,3%
Τελική καταναλωτική δαπάνη	0,3%	-0,2%	0,9%	0,7%	0,0%	0,3%	-0,3%	-10,9%	14,0%
Νοικοκυριών & ΜΚΙΕΝ	-0,1%	0,0%	1,1%	-0,2%	0,5%	0,3%	-0,5%	-12,3%	15,3%
Γενικής Κυβέρνησης	2,6%	-0,8%	0,9%	5,0%	-6,0%	-0,4%	3,1%	0,7%	0,9%
+ Ακαθάριστος σχηματισμός κεφαλαίου	-4,0%	6,1%	-0,8%	-6,9%	-7,0%	9,1%	6,1%	-1,3%	15,1%
Ακαθάριστος σχηματισμός παγίου κεφαλαίου	-14,9%	4,2%	-2,6%	-5,4%	4,4%	-1,4%	-0,6%	2,2%	-0,4%
+ Εξαγωγές αγαθών και υπηρεσιών	1,9%	3,2%	-0,6%	-1,5%	8,8%	-5,0%	-0,3%	-35,1%	-10,4%
- Εισαγωγές αγαθών και υπηρεσιών	1,4%	1,6%	-0,2%	0,0%	1,9%	-0,8%	-0,5%	-13,5%	9,6%

Πίνακας 9. Ακαθάριστο Εγχώριο Προϊόν (Μη εποχικά διορθωμένα στοιχεία)*(Αλυσωτοί δείκτες όγκου)**Ποσοστιαία μεταβολή ως προς το αντίστοιχο τρίμηνο του προηγούμενου έτους*

Ακαθάριστο Εγχώριο Προϊόν <i>σε αγοραίες τιμές</i>	2018			2019			2020		
	Q3	Q4	Q1	Q2	Q3	Q4	Q1	Q2	Q3
Προσέγγιση παραγωγής	1,5%	1,5%	0,3%	2,0%	3,7%	1,2%	-1,5%	-15,8%	-9,6%
Ακαθάριστη προστιθέμενη αξία (σε βασικές τιμές)	0,5%	1,0%	-0,1%	1,4%	3,1%	0,8%	-1,7%	-15,3%	-9,8%
+ Φόροι επί των προϊόντων	7,6%	3,4%	2,9%	5,8%	6,7%	3,1%	-0,6%	-20,0%	-8,9%
- Επιδότησεις επί των προϊόντων	-8,4%	-8,0%	0,6%	1,6%	3,4%	0,7%	-8,7%	-22,7%	-18,1%
Προσέγγιση δαπάνης	1,5%	1,5%	0,3%	2,0%	3,7%	1,2%	-1,5%	-15,8%	-9,6%
Τελική καταναλωτική δαπάνη	1,6%	-1,5%	-1,6%	3,2%	3,0%	2,3%	-1,4%	-10,7%	2,6%
Νοικοκυριών & ΜΚΙΕΝ	3,4%	0,2%	-1,8%	2,0%	4,1%	3,2%	-2,2%	-13,1%	2,2%
Γενικής Κυβέρνησης	-4,4%	-6,6%	-0,7%	7,7%	-1,2%	-0,8%	1,4%	-2,7%	4,4%
+ Ακαθάριστος σχηματισμός κεφαλαίου	-8,4%	15,2%	13,7%	-11,0%	-14,8%	-4,1%	2,0%	2,7%	47,2%
Ακαθάριστος σχηματισμός παγίου κεφαλαίου	-30,2%	-16,4%	1,8%	-13,9%	3,5%	-6,5%	-1,1%	-1,8%	5,3%
+ Εξαγωγές αγαθών και υπηρεσιών	6,6%	13,7%	5,8%	3,8%	7,9%	0,9%	0,6%	-29,8%	-36,0%
- Εισαγωγές αγαθών και υπηρεσιών	6,6%	8,0%	4,9%	2,1%	3,8%	1,1%	1,5%	-13,1%	-7,0%

Πληροφορίες για μεθοδολογικά θέματα:

Διεύθυνση Εθνικών Λογαριασμών
Τμήμα Σύνθεσης Εθνικών Λογαριασμών
Η Προϊσταμένη του Τμήματος: Αναστασία Κατσικά
Τηλ: 213 135 2082
Fax: 213 135 2552
E-mail: a.katsika@statistics.gr

Πληροφορίες για παροχή δεδομένων:

Τηλ: 213 135 2022, 2308, 2310
e-mail: data.dissem@statistics.gr

ΕΠΕΞΗΓΗΜΑΤΙΚΕΣ ΣΗΜΕΙΩΣΕΙΣ

Γενικά	Οι τριμηνιαίοι εθνικοί λογαριασμοί αποτελούν ένα ενοποιημένο σύστημα μακροοικονομικών δεικτών οι οποίοι παρέχουν μια συνολική εικόνα της οικονομικής κατάστασης και χρησιμοποιούνται σε μεγάλο βαθμό για σκοπούς οικονομικής ανάλυσης, προβλέψεων, λήψης αποφάσεων και χάραξης πολιτικής. Οι κυριότερες οικονομικές μεταβλητές είναι οι εξής: Ακαθάριστο Εγχώριο Προϊόν, Ακαθάριστη Προστιθέμενη Αξία, Τελική καταναλωτική δαπάνη, Ακαθάριστος σχηματισμός παγίου κεφαλαίου, Εισαγωγές και Εξαγωγές αγαθών και υπηρεσιών, Αμοιβές εξαρτημένης εργασίας, Απασχόληση.
Νομικό πλαίσιο	Οι τριμηνιαίοι εθνικοί λογαριασμοί καταρτίζονται σύμφωνα με το Ευρωπαϊκό Σύστημα Λογαριασμών - ESA 2010 (Κανονισμός του Συμβουλίου 549/2013 της 21ης Μαΐου 2013).
Περίοδος Αναφοράς	Η λογιστική περίοδος είναι το τρίμηνο.
Γεωγραφική κάλυψη	Το σύνολο της Ελλάδας
Μονάδα μέτρησης	Τα οικονομικά μεγέθη δημοσιεύονται σε εκατομμύρια ευρώ. Οι μεταβλητές υπολογίζονται σε τρέχουσες τιμές, σε τιμές προηγούμενου έτους και σε τιμές ενός σταθερού έτους αναφοράς (αλυσωτοί δείκτες όγκου) (έτος αναφοράς: 2015)
Αναθεώρηση	<p>Η πολιτική αναθεώρησης των στοιχείων των Τριμηνιαίων Εθνικών Λογαριασμών, έχει ως εξής:</p> <p>60 ημερολογιακές ημέρες μετά τη λήξη του τριμήνου αναφοράς γίνεται η εκτίμηση για το τρίμηνο αναφοράς καθώς και τυχόν αναθεωρήσεις προηγούμενων τριμήνων του τρέχοντος έτους.</p> <p>Επίσης όταν αναθεωρούνται τα στοιχεία των ετήσιων εθνικών λογαριασμών αναθεωρούνται αντίστοιχα και τα τριμηνιαία στοιχεία ώστε να εξασφαλίζεται η συνέπεια μεταξύ τους.</p>
Στατιστική Ταξινόμηση	Το πρότυπο που ακολουθείται είναι το Ευρωπαϊκό Σύστημα Λογαριασμών (ESA 2010). Η ταξινόμηση γίνεται κατά οικονομική δραστηριότητα και κατά μη-χρηματοοικονομικό περιουσιακό στοιχείο. Για την ταξινόμηση των οικονομικών δραστηριοτήτων εφαρμόζεται η ευρωπαϊκή ταξινόμηση NACE Rev.2
Προσαρμογές	Εποχική διόρθωση είναι η διαδικασία απαλοιφής της επίδρασης της εποχικότητας στη χρονοσειρά των δεδομένων για τη βελτίωση της συγκρισιμότητας μεταξύ των περιόδων αναφοράς των δεδομένων. Οι τριμηνιαίοι εθνικοί λογαριασμοί καταρτίζονται με και χωρίς εποχική και ημερολογιακή διόρθωση. Η εποχική και ημερολογιακή διόρθωση πραγματοποιείται με την εφαρμογή της μεθόδου TRAMO/SEATS και με τη χρήση του λογισμικού JDEMETRA+ με προσαρμογές στο ελληνικό ημερολόγιο.

Εποχική διόρθωση κατά την περίοδο της πανδημίας της νόσου του κορωνοϊού 2019 (COVID-19)

Η πανδημία COVID-19 είχε επιπτώσεις στην Ελληνική Οικονομία λόγω των περιοριστικών μέτρων που τέθηκαν σε ισχύ. Η Eurostat και οι Εθνικές Στατιστικές Αρχές του Ευρωπαϊκού Στατιστικού Συστήματος συνεργάζονται για την έκδοση κατευθυντήριων γραμμών στο πλαίσιο αντιμετώπισης των στατιστικών προκλήσεων που ανακύπτουν εξαιτίας της πανδημίας. Σύμφωνα με τις μεθοδολογικές συστάσεις και οδηγίες της Eurostat, για την εποχική προσαρμογή των χρονολογικών σειρών κατά την περίοδο της πανδημίας COVID-19, οι επιπτώσεις αυτές προτείνεται να αντιμετωπιστούν ως ακραίες τιμές.

Κατά την εποχική προσαρμογή των χρονολογικών σειρών καθορίστηκαν ακραίες τιμές τύπου additive outlier και level shift στις περιπτώσεις όπου κρίθηκε σκόπιμο με βάση στατιστικά κριτήρια και οικονομικές πληροφορίες.

Με την προσθήκη νέων παρατηρήσεων στις χρονολογικές σειρές, ο τύπος των ακραίων τιμών ενδέχεται να αλλάξει, ανάλογα με την εξέλιξη του φαινομένου, γεγονός που ενδέχεται να επιφέρει σημαντικές αναθεωρήσεις, στα ήδη δημοσιευμένα εποχικά διορθωμένα στοιχεία.

Δημοσίευση στοιχείων

Τα στοιχεία των τριμηνιαίων εθνικών λογαριασμών δημοσιεύονται σε περίπου 65 ημέρες από το τρίμηνο αναφοράς (προσωρινά στοιχεία). Η δημοσίευση αφορά το ΑΕΠ και τις συνιστώσες με αναλυτικούς πίνακες.

Παραπομπές

Περισσότερες πληροφορίες σχετικά με τη μεθοδολογία κατάρτισης και υπολογισμού των τριμηνιαίων εθνικών λογαριασμών καθώς και αναλυτικοί πίνακες διατίθενται στην ιστοσελίδα της ΕΛΣΤΑΤ.

<http://www.statistics.gr/el/statistics/-/publication/SEL84/->