



ΧΟΡΗΓΗΣΗ ΑΔΕΙΩΝ ΚΥΚΛΟΦΟΡΙΑΣ ΟΧΗΜΑΤΩΝ: ΔΕΚΕΜΒΡΙΟΣ 2023

Η Ελληνική Στατιστική Αρχή ανακοινώνει ότι κατά το μήνα Δεκέμβριο του 2023 κυκλοφόρησαν για πρώτη φορά 15.581 αυτοκίνητα (καινούργια ή μεταχειρισμένα εξωτερικού) έναντι 11.976 που κυκλοφόρησαν τον αντίστοιχο μήνα του έτους 2022, παρουσιάζοντας αύξηση 30,1%. Μείωση 0,3% είχε παρουσιάσει η κυκλοφορία για πρώτη φορά αυτοκινήτων (καινούργιων ή μεταχειρισμένων εξωτερικού) τον Δεκέμβριο του έτους 2022 σε σχέση με τον αντίστοιχο μήνα του 2021 (Πίνακας 1 - Γραφήματα 1,2,3,5). Τα καινούργια αυτοκίνητα που κυκλοφόρησαν τον Δεκέμβριο του 2023 ανέρχονται σε 8.919 έναντι 7.343 που κυκλοφόρησαν τον αντίστοιχο μήνα του έτους 2022, παρουσιάζοντας αύξηση 21,5%.

Η κυκλοφορία νέων μοτοσυκλετών κυβισμού άνω των 50 cc (καινούργιων και μεταχειρισμένων εξωτερικού) κατά το μήνα Δεκέμβριο του 2023, ανήλθε σε 2.543 έναντι 2.547 τον αντίστοιχο μήνα του έτους 2022, παρουσιάζοντας μείωση 0,2%. Αύξηση 9,6% είχε παρουσιάσει η κυκλοφορία νέων μοτοσυκλετών (άνω των 50 cc) τον Δεκέμβριο του 2022 σε σχέση με τον αντίστοιχο μήνα του 2021 (Πίνακας 1 - Γράφημα 4). Οι καινούργιες μοτοσυκλέτες που κυκλοφόρησαν τον Δεκέμβριο του 2023 ανέρχονται σε 2.413 έναντι 2.440 που κυκλοφόρησαν τον αντίστοιχο μήνα του έτους 2022, παρουσιάζοντας μείωση 1,1%.

Την περίοδο Ιανουαρίου - Δεκεμβρίου 2023 κυκλοφόρησαν για πρώτη φορά 238.117 αυτοκίνητα (καινούργια ή μεταχειρισμένα εξωτερικού) έναντι 205.130 που κυκλοφόρησαν την αντίστοιχη περίοδο του έτους 2022, παρουσιάζοντας αύξηση 16,1%. Αύξηση 3,3% είχε παρουσιάσει το δωδεκάμηνο Ιανουαρίου - Δεκεμβρίου του 2022 σε σχέση με το αντίστοιχο του 2021 (Πίνακας 3 - Γραφήματα 6,7). Τα καινούργια αυτοκίνητα που κυκλοφόρησαν την περίοδο Ιανουαρίου - Δεκεμβρίου 2023 ανέρχονται σε 145.667 έναντι 115.661 που κυκλοφόρησαν την αντίστοιχη περίοδο του έτους 2022, παρουσιάζοντας αύξηση 25,9%.

Η κυκλοφορία νέων μοτοσυκλετών άνω των 50 cc (καινούργιων και μεταχειρισμένων εξωτερικού) κατά την περίοδο Ιανουαρίου - Δεκεμβρίου 2023, ανήλθε σε 69.425 έναντι 59.896 που κυκλοφόρησαν την αντίστοιχη περίοδο του έτους 2022, παρουσιάζοντας αύξηση 15,9%. Αύξηση 22,7% είχε παρουσιάσει το δωδεκάμηνο Ιανουαρίου - Δεκεμβρίου του 2022 σε σχέση με το αντίστοιχο του 2021 (Πίνακας 3 - Γραφήματα 6,7). Οι καινούργιες μοτοσυκλέτες που κυκλοφόρησαν την περίοδο Ιανουαρίου - Δεκεμβρίου 2023 ανέρχονται σε 65.814 έναντι 55.662 που κυκλοφόρησαν την αντίστοιχη περίοδο του έτους 2022, παρουσιάζοντας αύξηση 18,2%.

Πληροφορίες για μεθοδολογικά θέματα :

Διεύθυνση Τομεακών Στατιστικών

Τμήμα Στατιστικών Μεταφορών

Ελπίδα Κλεφτόγιαννη, Κων/νος Μενεξές

Τηλ: 213 135 3087, 213 135 3055

e-mail: e.kleftogianni@statistics.gr, k.menexes@statistics.gr

Πληροφορίες για παροχή δεδομένων:

Τηλ. 213 135 2022

email: data.dissem@statistics.gr

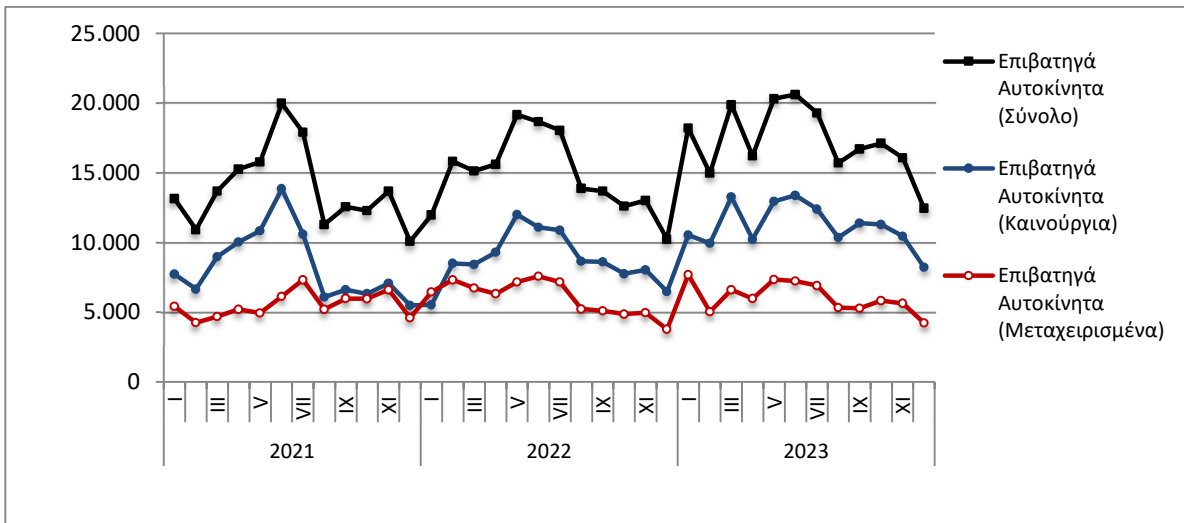
Πίνακας 1. Οχήματα που κυκλοφόρησαν για πρώτη φορά στην Ελλάδα: Δεκέμβριος 2021 - 2023

Κατηγορία οχημάτων	Δεκέμβριος									Μεταβολή (%)					
	2021			2022			2023			2022/2021			2023/2022		
	Σύνολο	Καινούργια	Μεταχ/μένα	Σύνολο	Καινούργια	Μεταχ/μένα	Σύνολο	Καινούργια	Μεταχ/μένα	Σύνολο	Καινούργια	Μεταχ/μένα	Σύνολο	Καινούργια	Μεταχ/μένα
Σύνολο Ελλάδος															
Σύνολο οχημάτων	14.330	8.411	5.919	14.523	9.783	4.740	18.124	11.332	6.792	1,3%	16,3%	-19,9%	24,8%	15,8%	43,3%
1. Αυτοκίνητα	12.007	6.257	5.750	11.976	7.343	4.633	15.581	8.919	6.662	-0,3%	17,4%	-19,4%	30,1%	21,5%	43,8%
Επιβατηγά	10.087	5.481	4.606	10.239	6.471	3.768	12.457	8.230	4.227	1,5%	18,1%	-18,2%	21,7%	27,2%	12,2%
Λεωφορεία	184	69	115	153	68	85	156	21	135	-16,8%	-1,4%	-26,1%	2,0%	-69,1%	58,8%
Φορτηγά	1.736	707	1.029	1.584	804	780	2.968	668	2.300	-8,8%	13,7%	-24,2%	87,4%	-16,9%	194,9%
2. Μοτοσυκλέτες > 50 cc	2.323	2.154	169	2.547	2.440	107	2.543	2.413	130	9,6%	13,3%	-36,7%	-0,2%	-1,1%	21,5%
Νομός Αττικής															
Σύνολο οχημάτων	8.087	5.434	2.653	8.893	6.664	2.229	10.154	7.527	2.627	10,0%	22,6%	-16,0%	14,2%	13,0%	17,9%
1. Αυτοκίνητα	6.706	4.122	2.584	7.447	5.252	2.195	8.644	6.064	2.580	11,0%	27,4%	-15,1%	16,1%	15,5%	17,5%
Επιβατηγά	5.914	3.702	2.212	6.602	4.713	1.889	7.567	5.751	1.816	11,6%	27,3%	-14,6%	14,6%	22,0%	-3,9%
Λεωφορεία	58	11	47	58	12	46	67	9	58	0,0%	9,1%	-2,1%	15,5%	-25,0%	26,1%
Φορτηγά	734	409	325	787	527	260	1.010	304	706	7,2%	28,9%	-20,0%	28,3%	-42,3%	171,5%
2. Μοτοσυκλέτες > 50 cc	1.381	1.312	69	1.446	1.412	34	1.510	1.463	47	4,7%	7,6%	-50,7%	4,4%	3,6%	38,2%

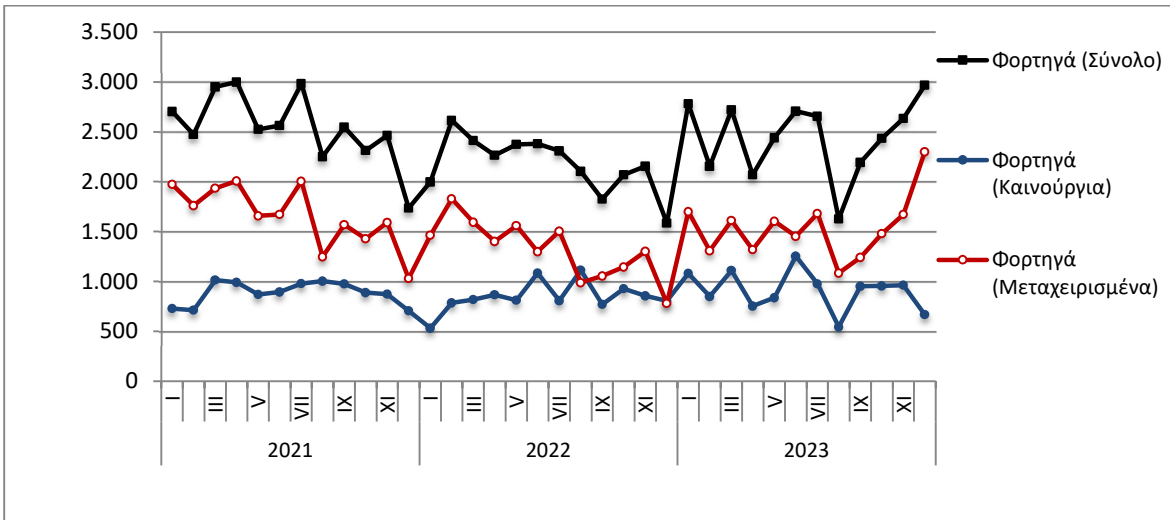
Πίνακας 2. Οχήματα που κυκλοφόρησαν για πρώτη φορά στην Ελλάδα: Ιανουάριος 2022 – Δεκέμβριος 2023

Κατηγορία οχημάτων	Μ.Ο Ιαν. 2022 - Δεκ. 2022			Μ.Ο Ιαν. 2023 - Δεκ. 2023			Μεταβολή (%)		
							Μ.Ο Ιαν. 2023 - Δεκ. 2023 / Μ.Ο Ιαν. 2022 - Δεκ. 2022		
	Σύνολο	Καινούργια	Μεταχ/μένα	Σύνολο	Καινούργια	Μεταχ/μένα	Σύνολο	Καινούργια	Μεταχ/μένα
Σύνολο Ελλάδος									
Σύνολο οχημάτων	22.085	14.277	7.808	25.628	17.624	8.004	16,0%	23,4%	2,5%
1. Αυτοκίνητα	17.094	9.639	7.455	19.843	12.140	7.703	16,1%	25,9%	3,3%
Επιβατηγά	14.820	8.768	6.052	17.298	11.206	6.092	16,7%	27,8%	0,7%
Λεωφορεία	99	22	77	96	22	74	-3,0%	0,0%	-3,9%
Φορτηγά	2.175	849	1.326	2.449	912	1.537	12,6%	7,4%	15,9%
2. Μοτοσυκλέτες > 50 cc	4.991	4.638	353	5.785	5.484	301	15,9%	18,2%	-14,7%

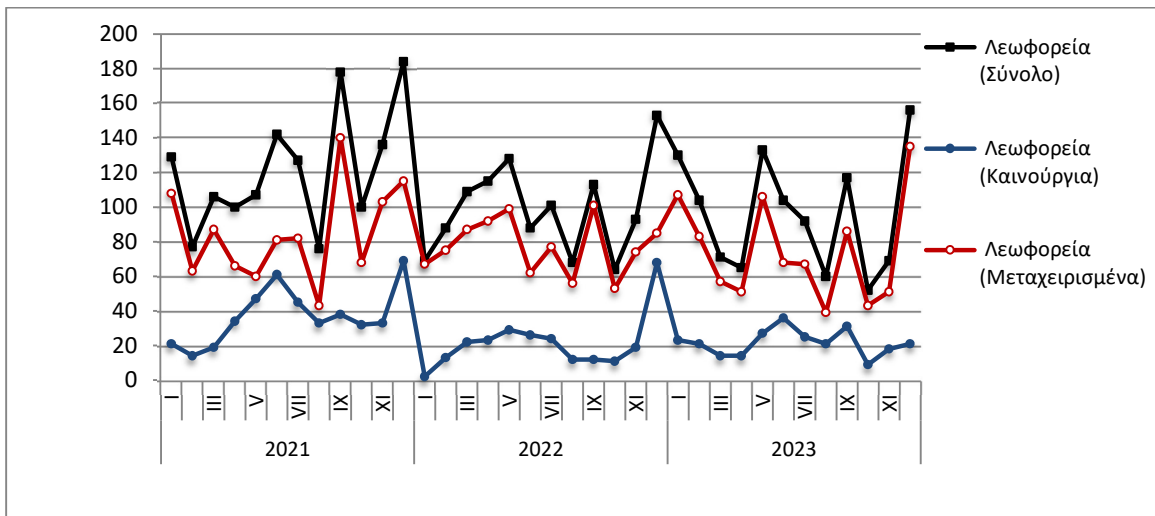
Γράφημα 1. Επιβατηγά Αυτοκίνητα (Ιανουάριος 2021 – Δεκέμβριος 2023)



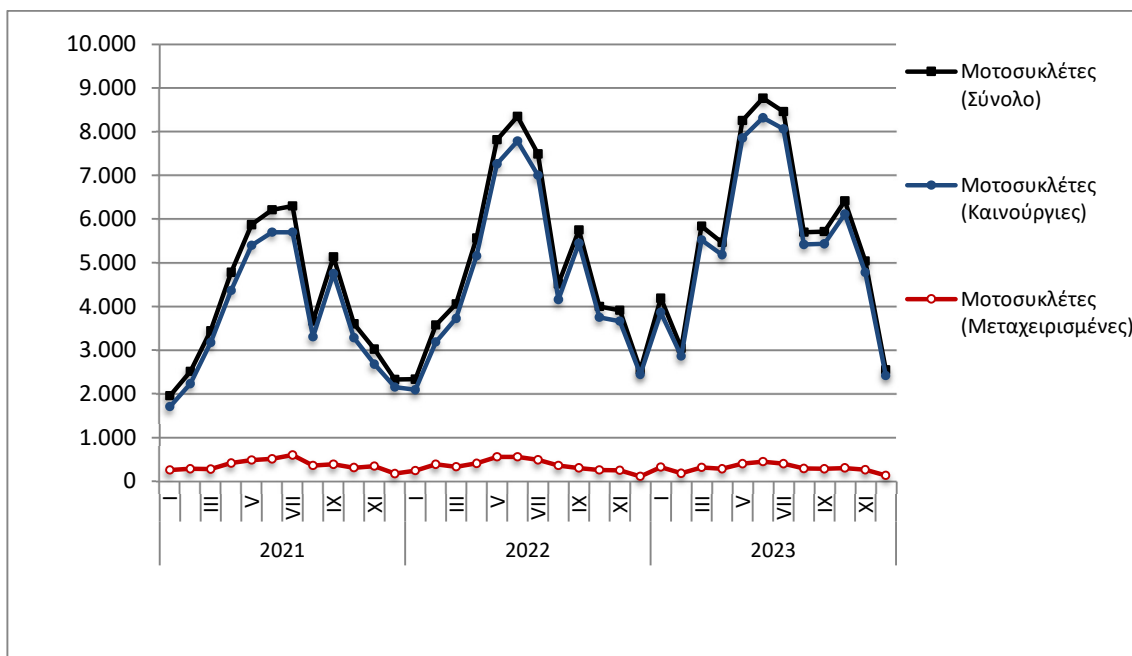
Γράφημα 2. Φορτηγά (Ιανουάριος 2021 – Δεκέμβριος 2023)



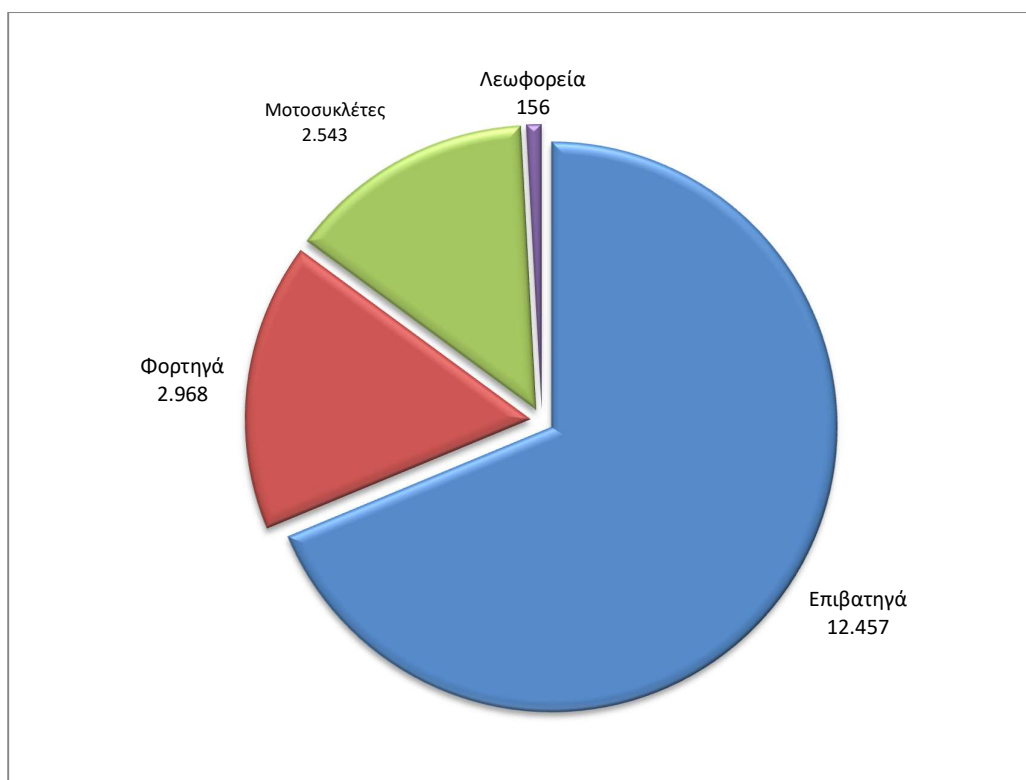
Γράφημα 3. Λεωφορεία (Ιανουάριος 2021 – Δεκέμβριος 2023)



Γράφημα 4. Μοτοσυκλέτες (Ιανουάριος 2021 – Δεκέμβριος 2023)

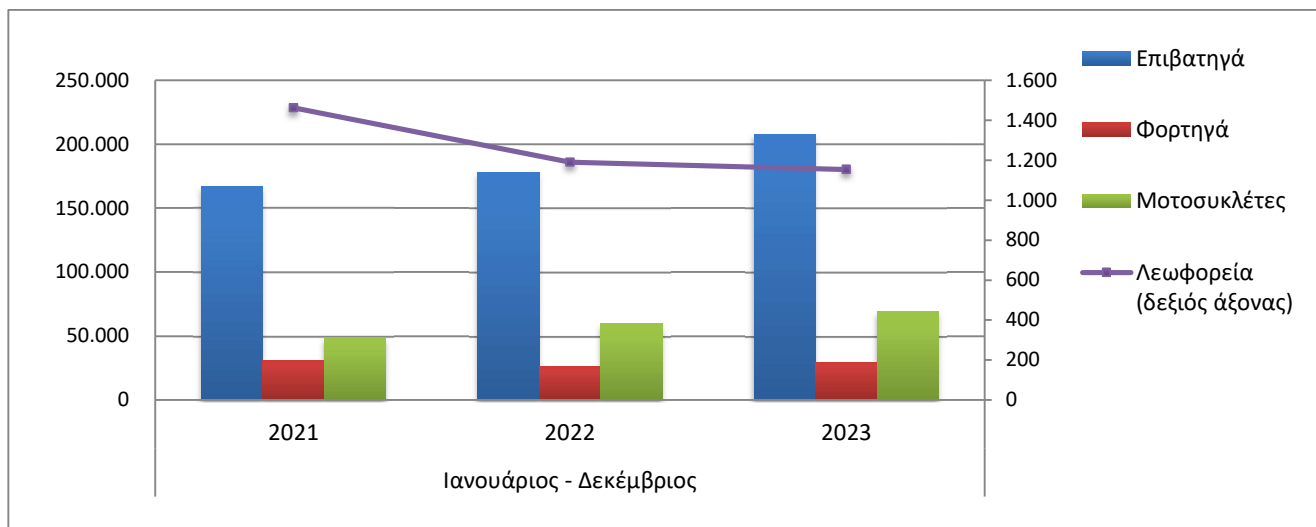


Γράφημα 5. Νέες Εγγραφές Οχημάτων (Δεκέμβριος 2023)

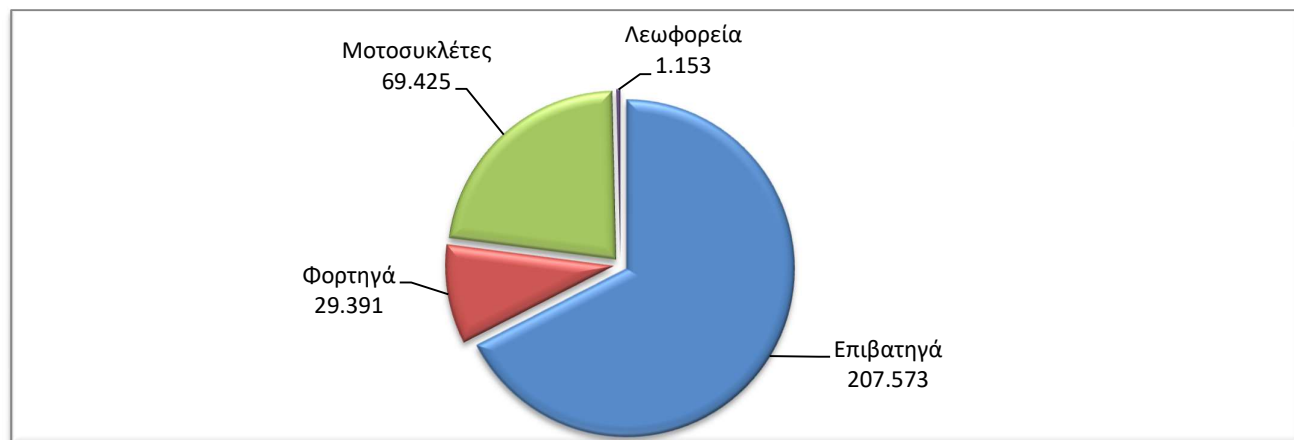


Πίνακας 3. Οχήματα που κυκλοφόρησαν για πρώτη φορά στην Ελλάδα: Ιανουάριος - Δεκέμβριος ετών 2021 έως 2023															
Κατηγορία οχημάτων	Ιανουάριος - Δεκέμβριος									Μεταβολή (%)					
	2021			2022			2023			2022/2021			2023/2022		
	Σύνολο	Καινούργια	Μεταχ/μένα	Σύνολο	Καινούργια	Μεταχ/μένα	Σύνολο	Καινούργια	Μεταχ/μένα	Σύνολο	Καινούργια	Μεταχ/μένα	Σύνολο	Καινούργια	Μεταχ/μένα
Σύνολο Ελλάδος															
Σύνολο οχημάτων	247.364	155.793	91.571	265.026	171.323	93.703	307.542	211.481	96.061	7,1%	10,0%	2,3%	16,0%	23,4%	2,5%
1. Αυτοκίνητα	198.552	111.356	87.196	205.130	115.661	89.469	238.117	145.667	92.450	3,3%	3,9%	2,6%	16,1%	25,9%	3,3%
Επιβατηγά	166.574	100.274	66.300	177.844	105.219	72.625	207.573	134.465	73.108	6,8%	4,9%	9,5%	16,7%	27,8%	0,7%
Λεωφορεία	1.462	446	1.016	1.189	261	928	1.153	260	893	-18,7%	-41,5%	-8,7%	-3,0%	-0,4%	-3,8%
Φορτηγά	30.516	10.636	19.880	26.097	10.181	15.916	29.391	10.942	18.449	-14,5%	-4,3%	-19,9%	12,6%	7,5%	15,9%
2. Μοτοσυκλέτες > 50 cc	48.812	44.437	4.375	59.896	55.662	4.234	69.425	65.814	3.611	22,7%	25,3%	-3,2%	15,9%	18,2%	-14,7%
Νομός Αττικής															
Σύνολο οχημάτων	130.534	95.632	34.902	144.039	105.949	38.090	171.746	133.263	38.483	10,3%	10,8%	9,1%	19,2%	25,8%	1,0%
1. Αυτοκίνητα	107.431	73.658	33.773	116.870	79.871	36.999	139.608	102.199	37.409	8,8%	8,4%	9,6%	19,5%	28,0%	1,1%
Επιβατηγά	95.119	67.289	27.830	104.601	72.769	31.832	126.953	95.313	31.640	10,0%	8,1%	14,4%	21,4%	31,0%	-0,6%
Λεωφορεία	391	116	275	434	90	344	576	155	421	11,0%	-22,4%	25,1%	32,7%	72,2%	22,4%
Φορτηγά	11.921	6.253	5.668	11.835	7.012	4.823	12.079	6.731	5.348	-0,7%	12,1%	-14,9%	2,1%	-4,0%	10,9%
2. Μοτοσυκλέτες > 50 cc	23.103	21.974	1.129	27.169	26.078	1.091	32.138	31.064	1.074	17,6%	18,7%	-3,4%	18,3%	19,1%	-1,6%

Γράφημα 6. Σύγκριση Χορήγησης Νέων Αδειών Κυκλοφορίας Οχημάτων : Ιανουάριος – Δεκέμβριος ετών 2021 έως 2023



Γράφημα 7. Νέες Εγγραφές Οχημάτων : Ιανουάριος - Δεκέμβριος 2023



Πίνακας 4
Πωλήσεις καινούργιων και μεταχειρισμένων επιβατηγών κατά μάρκα:
Δεκέμβριος 2023 και Ιανουάριος - Δεκέμβριος 2023

Μάρκα	Επιβατηγά			
	Δεκέμβριος		Ιανουάριος - Δεκέμβριος	
	καινούργια	μεταχειρισμένα	καινούργια	μεταχειρισμένα
ADRIA	-	-	-	6
ALFA ROMEO	14	23	380	492
ALPINA	-	-	9	2
ASTON MARTIN	-	-	-	3
AUDI	317	86	4.120	1.295
BENTLEY	1	-	4	10
BMW	704	137	6.192	2.029
BURSTNER	-	-	1	11
BYD	-	-	4	-
CADILLAC	-	-	-	1
CAPRON	-	-	4	10
CARTHAGO	-	-	-	2
CHAUSSON	-	-	1	-
CHEVROLET	-	15	-	282
CHRYSLER	-	-	-	6
CITROEN	52	131	3.961	2.696
CITROEN / DS	127	47	4.854	337
CUPRA	105	1	1.146	12
DACIA	276	93	3.587	1.967
DAIHATSU	-	1	-	13
DETHLEFFS	-	-	-	4
DODGE	-	-	-	5
DS	6	2	937	44
ESAGONO ENERGIA srl ¹	-	-	1	-
FERRARI	-	1	3	15
FIAT	221	153	5.885	3.510
FIAT DUCATO ¹	-	-	1	-
FORD	272	246	4.517	5.261
FORD ¹	-	-	6	-
FIAT	-	-	-	1
GENERAL MOTORS	-	-	-	1
GRUAU LAVAL	-	-	-	1
HOBBY	-	-	-	4
HONDA	21	27	235	558
HYMER	1	-	5	7
HYUNDAI	532	302	9.871	5.876
INFINITI	-	5	-	68
IVECO S.p.a/LAIKA CARAVANS SpA	-	-	-	1
JACK	-	-	-	1
JAGUAR	6	9	156	146
JEEP	91	26	1.921	386
JUGUAR	-	-	-	5
KIA	329	87	6.363	1.414
KNAUS	-	-	-	16
LADA	-	-	-	5
LAGERMAX AUTOTRANSPORT	-	-	2	-

Πίνακας 4 (συνέχεια)
Πωλήσεις καινούργιων και μεταχειρισμένων επιβατηγών κατά μάρκα:
Δεκέμβριος 2023 και Ιανουάριος - Δεκέμβριος 2023

Μάρκα	Επιβατηγά			
	Δεκέμβριος		Ιανουάριος - Δεκέμβριος	
	καινούργια	μεταχειρισμένα	καινούργια	μεταχειρισμένα
LAMBORGHINI	-	1	-	9
LANCIA	-	2	1	38
LAND ROVER	77	54	732	626
LEAPMOTOR	-	-	1	-
LEVC	-	-	4	-
LEXUS	19	4	286	79
LOTUS	-	-	2	3
MASERATI	-	1	47	28
MAXUS, LDV	-	-	1	-
MAZDA	102	16	1.387	321
MC LOUIS SPA	-	-	-	2
MCLAREN	-	-	-	2
MERCEDES	360	392	4.187	4.815
MERCEDES ¹	-	-	10	-
MERCEDES MAYBACH	-	-	-	2
MG	6	-	70	-
MG, ROEWE	82	1	660	1
MINI	414	35	2.324	594
MITSUBISHI	4	39	56	1.004
MOBILVETTA DESIGN SpA	-	-	-	4
MORGAN	-	1	-	1
MPM MOTORS	-	-	-	1
NISSAN	212	324	3.089	5.137
NISSAN ¹	-	-	1	-
OPEL	139	236	10.506	5.106
PEUGEOT	146	262	10.163	4.427
PEUGEOT ¹	2	-	2	-
PEUGEOT ²	2	-	22	-
PORSCHE	14	39	234	435
PSA AUTOMOBILES	-	1	-	2
QUATTRO	-	1	-	1
RANGE ROVER	3	-	52	35
RELIANT	-	-	-	1
RENAULT	433	468	4.727	8.412
RIMOR	-	1	-	2
RIMOR, XGO, BLUCAMP, KENTUCKY CAMP, AHORN	-	-	-	1
ROLLER TEAM	-	-	5	-
ROLLS ROYCE	-	-	1	1
SAAB	-	-	-	7
SEA / ELNAGH	-	-	-	2
SEAT	92	28	1.796	682
SERES, DFSK, SOKON, AITO	2	-	2	-
SKODA	404	172	3.223	2.025
SMART	9	67	77	1.222
SSANGYONG	-	1	-	5

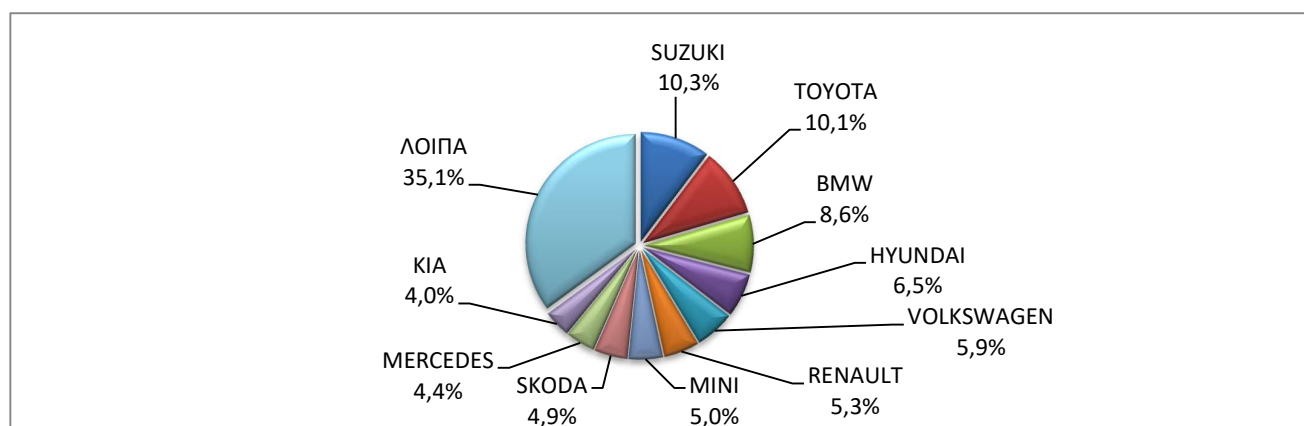
Πίνακας 4 (συνέχεια)
Πωλήσεις καινούργιων και μεταχειρισμένων επιβατηγών κατά μάρκα:
Δεκέμβριος 2023 και Ιανουάριος - Δεκέμβριος 2023

Μάρκα	Επιβατηγά			
	Δεκέμβριος		Ιανουάριος - Δεκέμβριος	
	καινούργια	μεταχειρισμένα	καινούργια	μεταχειρισμένα
SUBARU	10	3	102	78
SUZUKI	848	73	7.605	1.485
T.V.R.	-	1	-	1
TESLA	243	2	1.841	43
TOYOTA	834	376	16.307	6.115
TRIGANO	-	-	-	3
TRIGANO CL, ROLLER TEAM, CHALLENGER, CHAUSSON	-	-	-	1
VOLKSWAGEN	484	219	8.386	3.597
VOLKSWAGEN ²	1	-	1	-
VOLVO	213	15	2.388	245
WEINSBERG	-	-	-	1
WILLYS	-	-	-	3
ZHIDOU, ZD, ELARIS	-	-	1	-
ΣΥΝΟΛΟ	8.230	4.227	134.465	73.108

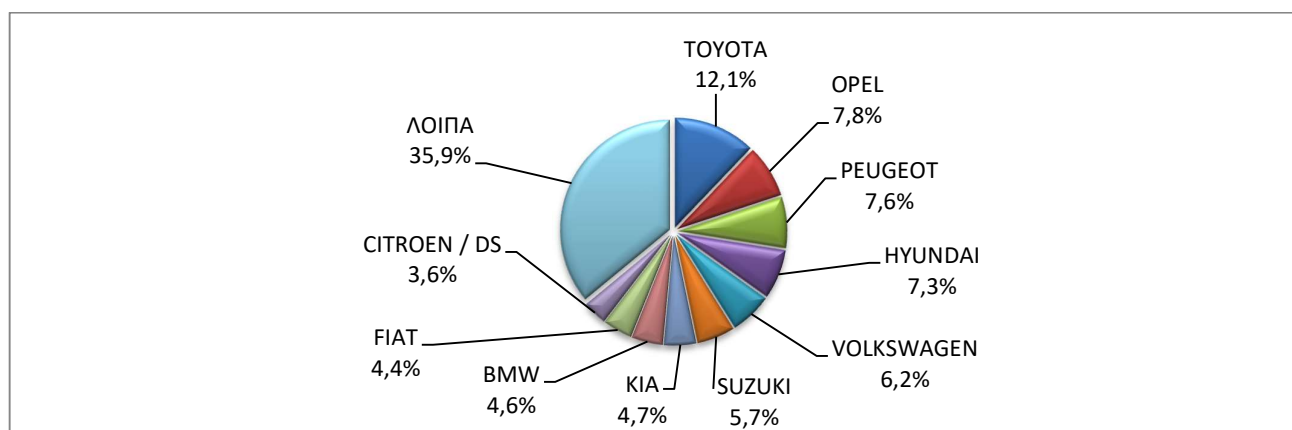
1 : Με κατασκευή 2ου / 3ου σταδίου στην Ελλάδα.

2 : Με κατασκευή 2ου / 3ου σταδίου στο εξωτερικό.

Γράφημα 8. Πωλήσεις καινούργιων επιβατηγών (Δεκέμβριος 2023)



Γράφημα 9. Πωλήσεις καινούργιων επιβατηγών (Ιανουάριος - Δεκέμβριος 2023)



Πίνακας 5
Πωλήσεις καινούργιων και μεταχειρισμένων φορτηγών κατά μάρκα:
Δεκέμβριος 2023 και Ιανουάριος - Δεκέμβριος 2023

Μάρκα	Φορτηγά			
	Δεκέμβριος		Ιανουάριος - Δεκέμβριος	
	καινούργια	μεταχειρισμένα	καινούργια	μεταχειρισμένα
A. KAOUSSIS SA	-	-	3	-
ADDAX, ISEKI, STAMA	-	-	1	-
BMC	-	-	7	-
BMC Otomotiv Sanayi ve Ticaret A.Ş. ¹	-	-	6	-
BYD	13	-	55	-
CENNTRO	2	-	7	-
CHRYSLER	-	-	-	2
CITROEN	27	26	752	450
CITROEN ²	-	-	1	-
DACIA	-	3	3	57
DAF	1	152	34	680
DAF ¹	2	-	65	1
DAIHATSU	-	5	-	8
DENNIS EAGLE	-	-	-	3
DFSK MOTOR CO.L	-	1	-	1
DODGE	-	-	-	5
FCA US LLC	-	1	-	5
FIAT	31	74	1.077	1.294
FIAT DUCATO ¹	-	-	2	-
FIAT-IVECO	-	7	-	30
FORD	141	158	1.923	2.341
FORD ¹	2	-	34	-
FUART	-	-	-	1
GARIA, CLUB CAR, MELEX	-	-	1	-
GINAF	-	-	-	3
GOUPIL	-	-	1	-
GOUPIL, MEGA, POLARIS, GEM	-	-	12	-
HONDA	-	-	-	1
HYUNDAI	-	4	-	27
ISUZU	20	18	294	210
ISUZU ¹	-	-	1	-
IVECO	1	49	40	423
IVECO ¹	7	-	76	2
IVECO ²	-	-	7	-
IVECO MAGIRUS	-	21	-	42
IVECO MAGIRUS ¹	-	-	11	-
JEEP	4	2	62	11
KIA	-	-	-	4
KIEFER	-	-	-	1
LAGERMAX AUTOTRANSPORT	-	-	1	-
LAND ROVER	-	-	4	13
LEVC	-	-	3	-
MAN	-	229	5	1.184
MAN ¹	-	-	40	9

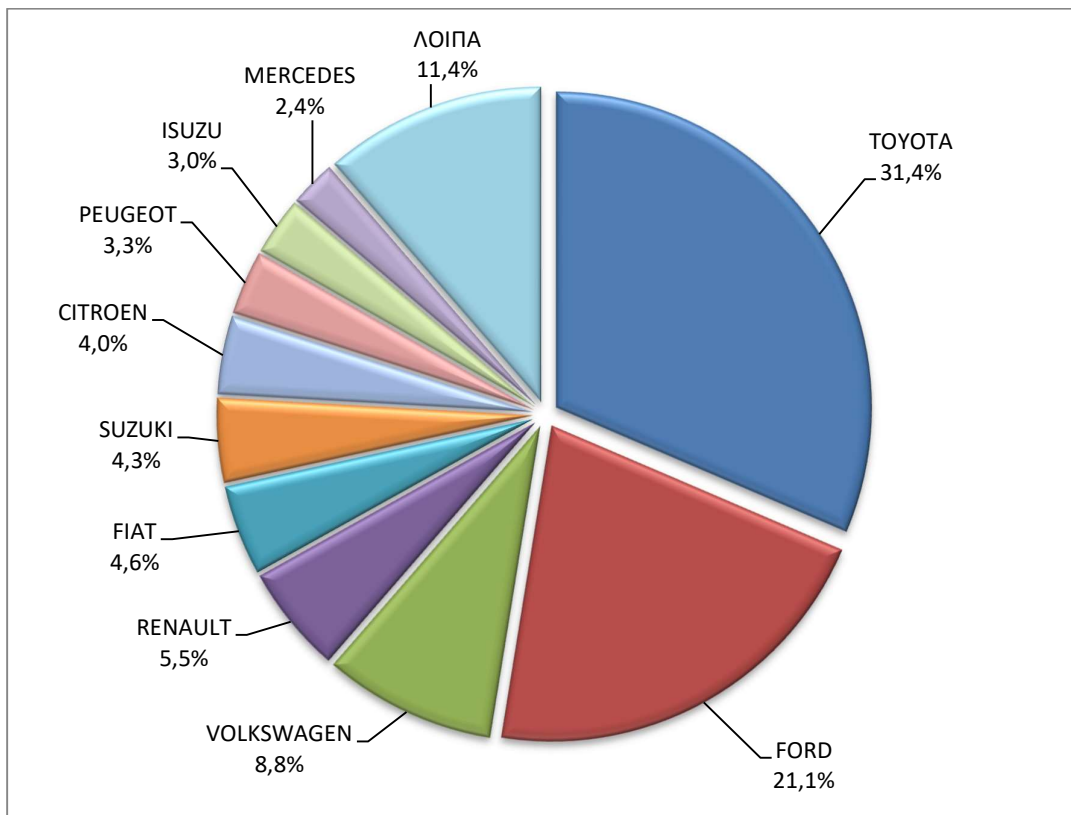
Πίνακας 5 (συνέχεια)
Πωλήσεις καινούργιων και μεταχειρισμένων φορτηγών κατά μάρκα:
Δεκέμβριος 2023 και Ιανουάριος - Δεκέμβριος 2023

Μάρκα	Φορτηγά			
	Δεκέμβριος		Ιανουάριος - Δεκέμβριος	
	καινούργια	μεταχειρισμένα	καινούργια	μεταχειρισμένα
MAN-VOLKS WAGEN	-	-	-	1
MAXUS, LDV	2	-	32	1
MAZDA	-	2	-	11
MERCEDES	16	488	233	4.475
MERCEDES ¹	8	2	210	6
MERCEDES ²	-	-	-	2
MITSUBISHI	1	46	60	392
MITSUBISHI ¹	-	1	102	2
MITSUBISHI ²	-	1	-	1
MULTICAR	-	-	-	1
NISSAN	5	44	132	548
NISSAN ¹	-	-	2	1
NISSAN ²	-	-	-	3
OAF	-	-	-	2
OPEL	16	34	659	541
PEUGEOT	22	37	1.377	516
PEUGEOT ¹	1	-	233	-
PFAU	-	-	-	3
PIAGGIO	2	3	30	47
PIAGGIO ¹	-	-	6	-
PIAGGIO ²	1	1	3	1
PUTZMEISTER CONCRETE PUMPS GMBH	-	-	2	-
RENAULT	37	112	338	1.087
REPETTI S.P.A.	-	-	-	1
SAAB	-	-	-	1
SCANIA	4	307	34	1.249
SCANIA ¹	-	-	6	-
SEAT	-	-	-	7
SKODA	-	-	-	6
SSANGYONG	-	-	-	7
STEYER	-	-	-	1
SUZUKI	29	-	265	3
TOYOTA	210	41	2.037	374
VOLKSWAGEN	59	48	494	659
VOLVO	3	383	115	1.691
VOLVO ¹	1	-	34	-
VOLVO ²	-	-	10	-
YAZ	-	-	-	1
ΣΥΝΟΛΟ	668	2.300	10.942	18.449

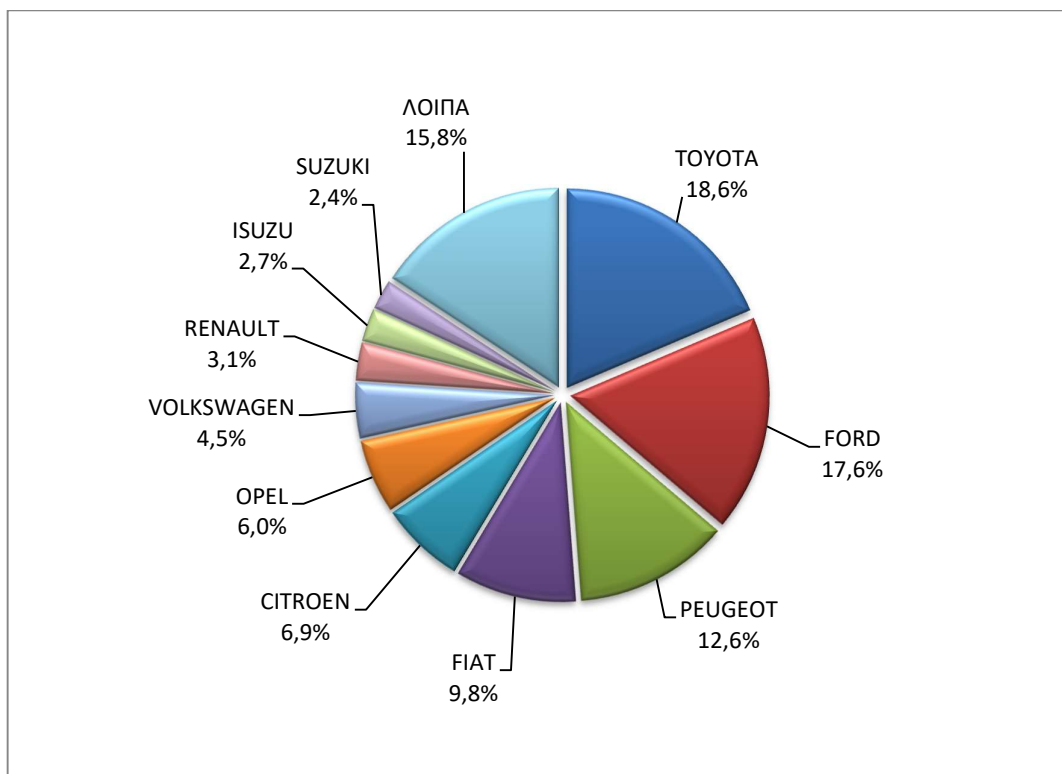
1 : Με κατασκευή 2ου / 3ου σταδίου στην Ελλάδα.

2 : Με κατασκευή 2ου / 3ου σταδίου στο εξωτερικό.

Γράφημα 10. Πωλήσεις καινούργιων φορτηγών (Δεκέμβριος 2023)



Γράφημα 11. Πωλήσεις καινούργιων φορτηγών (Ιανουάριος - Δεκέμβριος 2023)



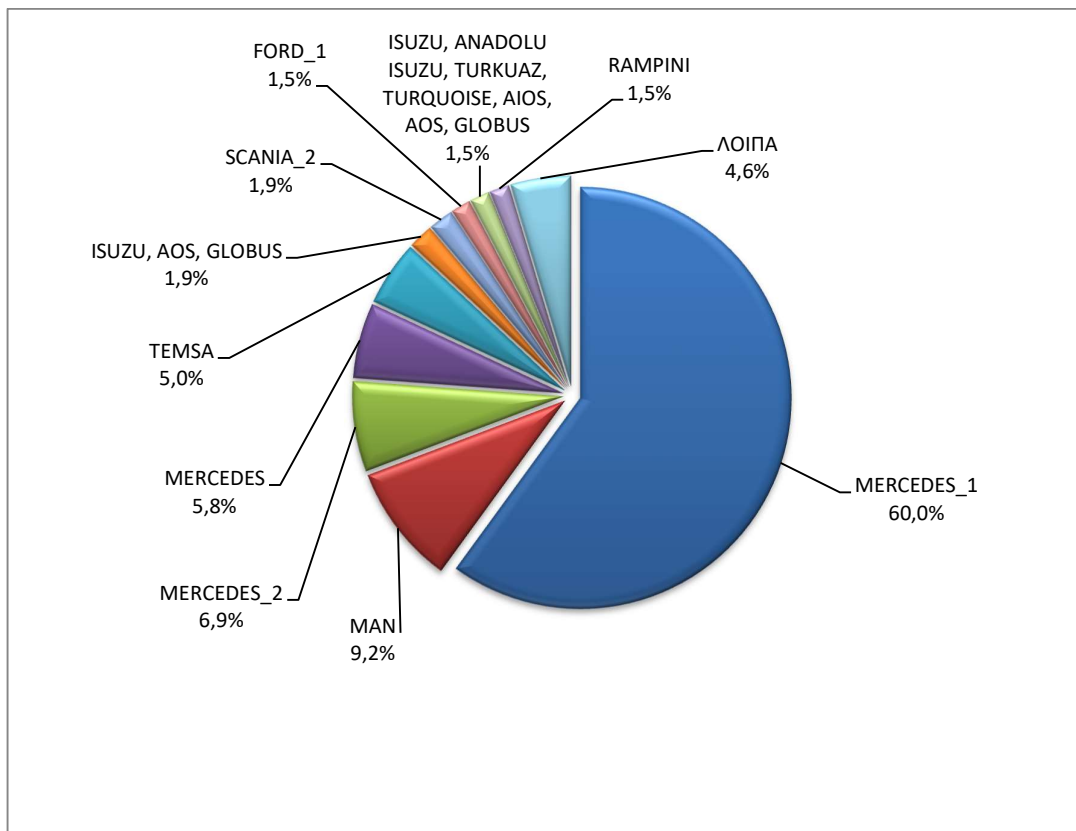
Πίνακας 6
Πωλήσεις καινούργιων και μεταχειρισμένων λεωφορείων κατά μάρκα:
Δεκέμβριος 2023 και Ιανουάριος - Δεκέμβριος 2023

Μάρκα	Λεωφορεία			
	Δεκέμβριος		Ιανουάριος - Δεκέμβριος	
	καινούργια	μεταχειρισμένα	καινούργια	μεταχειρισμένα
AYATS	-	-	-	1
BOVA	-	10	-	42
EVOBUS	-	-	-	3
FIAT- IVECO	-	1	-	1
FORD	-	4	1	15
FORD ¹	-	-	4	-
HIGER	-	-	-	1
IRISBUS	-	1	-	3
ISUZU	-	-	-	2
ISUZU, ANADOLU ISUZU, TURKUAZ, TURQUOISE, AIOS, AOS, GLOBUS	-	-	4	-
ISUZU, AOS, GLOBUS	-	-	5	-
IVECO	-	3	-	9
IVECO ¹	-	-	1	-
KARSAN	-	-	3	-
KASSBOHRER	-	-	-	1
KING LONG	-	-	2	1
MAN	3	9	24	69
MAN/NEOPLAN	-	-	-	4
MERCEDES	4	86	15	599
MERCEDES ¹	14	-	156	4
MERCEDES ²	-	1	18	15
NEOPLAN	-	2	3	16
OPEL	-	2	-	3
OTOKAR	-	2	-	6
RAMPINI	-	-	4	-
RENAULT	-	-	1	2
SCANIA	-	2	-	5
SCANIA ²	-	-	5	-
SETRA	-	5	1	50
TEMSA	-	3	13	23
VAN HOOL	-	-	-	3
VOLKSWAGEN	-	4	-	6
VOLVO	-	-	-	7
XIAMEN KING LONG	-	-	-	2
ΣΥΝΟΛΟ	21	135	260	893

1 : Με κατασκευή 2ου / 3ου σταδίου στην Ελλάδα.

2 : Με κατασκευή 2ου / 3ου σταδίου στο εξωτερικό.

Γράφημα 12. Πωλήσεις καινούργιων λεωφορείων (Ιανουάριος - Δεκέμβριος 2023)



Πίνακας 7

**Πωλήσεις καινούργιων και μεταχειρισμένων μοτοσυκλετών κατά μάρκα ή εργοστάσιο κατασκευής:
Δεκέμβριος 2023 και Ιανουάριος - Δεκέμβριος 2023**

Μάρκα	Μοτοσυκλέτες			
	Δεκέμβριος		Ιανουάριος - Δεκέμβριος	
	καινούργιες	μεταχειρισμένες	καινούργιες	μεταχειρισμένες
ADIVA	-	-	-	1
AEON MOTOR	-	-	-	2
AGUSTA MV	-	-	-	1
AJP	-	-	1	-
ALRENDO	-	-	1	-
APRILIA	35	2	606	45
ARENA, ELYX, MIFUN, VMOTO	-	-	3	-
ARIIC, JINLANG	-	-	40	-
ARMONY, ARORA, BUKE, BULL MOTORS	-	-	48	-
ASKOLL	-	1	-	1
BAJAJ	1	-	35	-
BAOTIAN, SUPERKING, WALTON, HONDA	-	-	1	-
BASHAN, AMGroup, AMGroup Bike, DON, IRBIS, WORKER BEAR, Nomik ATV 2	1	-	26	-
BAW	-	-	9	-
BENDA, KEEWAY, BDMOTO	-	-	2	-
BENELLI	37	1	854	10
BETA	2	-	103	11

Πίνακας 7 (συνέχεια)

Πωλήσεις καινούργιων και μεταχειρισμένων μοτοσυκλετών κατά μάρκα ή εργοστάσιο κατασκευής:
Δεκέμβριος 2023 και Ιανουάριος - Δεκέμβριος 2023

Μάρκα	Μοτοσυκλές			
	Δεκέμβριος		Ιανουάριος - Δεκέμβριος	
	καινούργιες	μεταχειρισμένες	καινούργιες	μεταχειρισμένες
BISAN	-	1	-	1
BMW	30	17	987	354
BOMBARDIER RECREATIONAL PRODUCTS ING (BRP)	1	-	11	13
BRIXTON	2	-	136	1
BRP	-	-	-	3
BUELL	-	-	-	1
BUGGYCAR, HOLLYBEACH, ITALCAR	-	-	3	-
CAKE	-	-	1	-
CARVER	-	-	1	-
CENNTRO	-	-	2	-
CFMOTO	36	1	2.191	9
CFMOTO, KEEWAY	2	-	54	-
CFMOTO, ZEEHO	8	-	38	-
CHANGJIANG	-	-	-	4
CLUB CAR, LLC	-	-	-	1
DAELIM	-	-	-	3
DAYANG, DAYTONA MOTORS, NIPPONIA, DOCKER, WAYEL, SUMCO, VEEROAD, CETUR, RUTEC, ZENKO	1	-	40	-
DAYANG, DAYTONA MOTORS, NIPPONIA, DYMOTO, DOCKER, VEEROAD, EVO MOTORS, SUMCO, CETUR, HANSOM	-	-	35	-
DAYANG, DAYTONA MOTORS, NIPPONIA, DYMOTO, VEEROAD, EVO MOTORS, MH MOTORCYCLES, FKM, FKMOTORS	5	-	157	-
DAYANG, DAYTONA MOTORS, NIPPONIA, KUBA, VEEROAD, SUMCO, CETUR, RUTEC	27	-	937	2
DAYANG, DAYTONA MOTORS, NIPPONIA, VEEROAD	48	-	1.964	1
DAYANG, DAYTONA MOTORS, NIPPONIA, VEEROAD, DOCKER	17	-	738	-
DAYANG, DAYTONA MOTORS, NIPPONIA, VEEROAD, RUTEC, CETUR	41	-	326	-
DAYANG, DYMOTO, DAYTONA MOTORS, NIPPONIA, MH MOTORCYCLES, ORCAL, SUMCO, KUBA, RKS, RUTEC	2	-	15	-
DAYANG, ECOCREMO, ECOOTER, ECOOTOR, AGM, ORCAL, SUMCO	-	-	4	-
DAYANG, NIPPONIA, DAYTONA MOTORS, VEEROAD, SUMCO, DOCKER, MH MOTORCYCLES	1	-	20	-
DAYI MOTOR	-	-	1	-
DAYTONA	4	-	47	-
DAYTONA MOTORS, DAYANG, DYMOTO, NIPPONIA, MH MOTORCYCLES, ORCAL, SUMCO, RUTEC, AJS	-	-	9	-
DAYTONA MOTORS, DAYANG, NIPPONIA, DYMOTO, DOCKER, VEEROAD, EVO MOTORS, SUMCO, CETUR, HANSOM, RUTEC	1	-	62	1
DAYTONA MOTORS, EVO MOTORS, LONGJIA, ORCAL, NECO, VGA, ROMET MOTORS, DRAX, MONDIAL, JUNAK, ONLINE	-	-	29	-
DAYTONA MOTORS, YINGANG, KUBA, RKS, SKYJET, MAGPOWER, MITT, VENTUR, ARCHIVE MOTORCYCLE	1	-	29	-
DAYTONA MOTORS, ZONTES, TAYO, KIDEN, Haojiang, ZHONGYU, Sharpon, TANNY, TYAN, Senke, B BETA	10	-	174	-

Πίνακας 7 (συνέχεια)

Πωλήσεις καινούργιων και μεταχειρισμένων μοτοσυκλετών κατά μάρκα ή εργοστάσιο κατασκευής:
Δεκέμβριος 2023 και Ιανουάριος - Δεκέμβριος 2023

Μάρκα	Μοτοσυκλές			
	Δεκέμβριος		Ιανουάριος - Δεκέμβριος	
	καινούργιες	μεταχειρισμένες	καινούργιες	μεταχειρισμένες
DERBI	-	-	-	5
DINGYITOP, YUHANZHEN, ECO HIGHWAY, YASHIXIN	-	-	1	-
DINLI METAL	-	1	-	1
DMEMOTO, Elyx Smart, OPAI, DME	-	-	1	-
DONGBEN, GANCIN, DIRONG, KRAL	2	-	5	-
DOOHAN	-	-	3	-
DUCATI	13	2	203	73
E TUK FACTORY	-	-	1	-
E.F.O., GOLDEN LION, SAKURA, ARTISAN, Fauro, ETALIAN, Viverra, Varaneo, Kito, E-mio, velca, E-KUMA, BOLIDE	1	-	15	-
E-BROH	-	-	2	-
ECCITY MOTOCYCLES	-	1	-	1
ECOOTER, ETRIX, AGM, DRAX, ORCAL, SUMCO	-	-	14	-
EFUN, PULSE, ZAP	-	-	1	-
EFUN, ZAP	2	-	113	1
EFUN, ZAP, FRISON, easy-watts	3	-	31	-
EMBUGGY, EVANGEL, The Original BeachBuggy, Beach Buggy	6	-	62	-
EVA, EMBUGGY, VINTAGE, EVANGEL	-	-	2	-
FANGPOWER, Kontio Motors	-	-	47	-
FANTIC MOTOR	1	-	14	2
FD MOTORS, FASPIDER, Daytona Motors, EVO Motors, Veeroad	-	-	35	-
FD MOTORS, FASPIDER, DAYTONA MOTORS, NIPPONIA, QUANTYA	3	-	50	-
FELQ	-	-	2	-
FENGCHENG, FULLCHEER, Barman-pakro, NITSURO, VOLDORK, SPIMRI, Elektra EV, EK0e, BITMART	-	-	9	-
FULL HOUSE	-	-	-	1
GARELLI	1	-	1	-
GARIA	-	-	1	-
GASGAS	3	-	19	4
GENERIC, EXPLORER, MALANCA, KSR Moto Austria, Motron Motorrad	1	-	33	-
GILERA, PIAGGIO	-	-	-	3
GOCCIA, E-ZI, AGM, SFM, VGA, SACHS, SAXXX, KEEWAY, Vengo, Viarelli, EZI, E ZI	-	-	1	-
GOLDEN LION, SAKURA, ARTISAN, ETALIAN, E-mio, Fauro, Kito, Varaneo, Virerra, E.F.O., BOLIDE, E-KUMA, velca	-	-	23	-
GPX	2	-	89	-
GUSITE, RKS, KUBA, KOKO, KAVIR, BECANE, EVO MOTORS, Daytona MOTORS, SUMCO, SKYJET	2	-	121	-
HANWAY, MASAI, JUNAK, Motorini, STMAX, ROMET, CLS, ROMET MOTORS, GEMINI, RIVERO	-	-	-	2
Haojiang, ZONTES, TAYO, Sharpon, IFINO, KIDEN, ZHONGYU, CUBTOM, DIYUN, NAMIN, TIM DERVI, VUKA, THUMP, R-ipper	9	-	92	-
HARLEY DAVIDSON	-	1	9	123

Πίνακας 7 (συνέχεια)

Πωλήσεις καινούργιων και μεταχειρισμένων μοτοσυκλετών κατά μάρκα ή εργοστάσιο κατασκευής:
Δεκέμβριος 2023 και Ιανουάριος - Δεκέμβριος 2023

Μάρκα	Μοτοσυκλέτες			
	Δεκέμβριος		Ιανουάριος - Δεκέμβριος	
	καινούργιες	μεταχειρισμένες	καινούργιες	μεταχειρισμένες
HONDA	379	21	12.563	587
HOOOON, PICKMAN	-	-	2	-
HORWIN	-	-	13	1
HSUN CROWN YAMO	-	-	-	2
HUSQVARNA	3	1	111	36
HYOSUNG	-	-	3	-
HYOSUNG MOTORS & MACHINERY INC	-	-	-	1
IIFSTEV, IIFSTMUTO	-	-	1	-
INDIAN MOTORCYCLE	1	-	26	1
ITALIET	-	-	3	1
JAWA	-	-	2	-
JCADI, TILGREEN, Grupo Invicta MOTOR, e-broh, FAURO	-	-	2	-
JIAJI, HUATIAN, FEILING, LINTEX, GOMAX, SOMOTO, TECHMOOVE, TAURIS	-	-	1	1
JIANSHE	-	-	2	1
JIAYUAN	3	-	111	-
JINCHENG	-	1	10	1
JINLING	-	-	-	1
JNEN, JUNENG, ZIPP, MOTORAN, HORS	1	-	52	-
JNEN, JUNENG, ZIPP, MOTORAN, HORS, FLEX TECH, RAZZO, TOROS, ONE, JUNAK	2	-	48	-
JNEN, JUNENG, ZIPP, MOTORAN, ONE, RAZZO, FLEX TECH, TOROS, JUNAK, TURBHO, PEZAL	1	-	58	-
JONWAY, CKA EUROCKA, IONA, HUIBANG, DAYTONA MOTORS, GECO	-	-	1	-
JONWAY, SHENKE, HUIBANG, JMSTA	5	-	5	2
KAWASAKI	5	2	146	77
KEEWAY	1	-	11	3
KEEWAY, KUBA	-	-	16	-
KEEWAY, LONGJIA	-	-	50	-
KSR MOTO AUSTRIA, MOTRON MOTORRAD	3	-	29	-
KTM	18	4	437	212
KUBA, MH MOTORCYCLES, MGB, SHINERAY, Daytona Motors, MASH	-	-	48	-
KYMCO	61	19	2.375	424
LAMBRETTA	-	-	13	1
LEONE	-	-	-	1
LIFAN, HONLEI, QIPAI, SKYGO, GTS, PINK, Daytona MOTORS	-	-	1	-
LIFAN, HONLEI, SKYGO, BISAN-LIFAN	-	-	1	1
LINGKEN	-	-	-	1
Lingzhida, LINZDA, LINDN, LINYI, LONGMAO, NLIGHT	-	-	26	-
LINHAI, LHY, KUBA, ONLINE	-	-	31	2
LML	-	-	-	2
LOJO, RAINWOLL	1	-	10	-
LOJO, SUNPULSE, YGM	-	-	26	-
LONCIN, KINLON, LONGTING, KUBA, YUKI, MONDIAL, STMAX, KANUNI, MOTORAN, ASYA, QUSWA, PUMAREX, RALLY USA, MOD, CCM	1	-	122	1

Πίνακας 7 (συνέχεια)

Πωλήσεις καινούργιων και μεταχειρισμένων μοτοσυκλετών κατά μάρκα ή εργοστάσιο κατασκευής:
Δεκέμβριος 2023 και Ιανουάριος - Δεκέμβριος 2023

Μάρκα	Μοτοσυκλέτες			
	Δεκέμβριος		Ιανουάριος - Δεκέμβριος	
	καινούργιες	μεταχειρισμένες	καινούργιες	μεταχειρισμένες
LONCIN, KUBA, RKS, ITALIKA, SUNRACE, SKY, MALAGUTI, SUPERBIKE, ROCKET, NOVELBAT, TIGREMOTO, GREEN	-	-	3	-
LONCIN, KUBA, RKS, ITALIKA, VOGÉ, SUNRACE, SKY, MALAGUTI, ROCKET, SUPERBIKE, NOVELBAT, TRIDIAMOND	9	-	360	-
LONCIN, VOGÉ	2	-	126	-
LONCIN, VOGÉ, KUBA, RKS, ITALIKA, SUNRACE, SKY, MALAGUTI, SUPERBIKE, ROCKET, NOVELBAT, TIGREMOTO, GREEN	-	-	62	-
LONCIN, VOGÉ, VOGÉPRO	14	-	460	-
LONCIN, KUBA, RKS, ITALIKA, SUNRACE, SKY, MALAGUTI, SUPERBIKE, ROCKET, NOVELBAT, TIGREMOTO, GREEN	-	-	15	1
LONGJIA, ITALJET, ORCAL, BEELINE, ROMET MOTORS, GEMINI, LEXMOTO, JAHANRO, VGA, DAYTONA MOTORS	-	-	1	1
LONGJIA, ORCAL, NECO, ALFASCOOTERS, VGA, ROMET MOTORS, BARTON MOTORS, OVER, CAROLYN, KANUNI, BTC	7	-	201	-
LONGJIA, ORCAL, NECO, ALFASCOOTERS, VGA, ROMET MOTORS, RYMCO, ASUS, OVER, CAROLYN, KANUNI, BTC, TURBHO, ITALMOTO	-	-	87	2
LONGJIA, ORCAL, NECO, VGA, Gemini	-	-	23	1
LONGJIA, ORCAL, NECO, VGA, ROMET MOTORS, ROUTER, lexmoto, Gemini, MH, motorcycles	-	-	5	-
LONGJIA, ORCAL, NECO, VGA, ROMET MOTORS	15	-	119	-
LONGJIA, VICTORIA, VICTORIA MOTORRAD, ORCAL, NECO, VGA, BTC, ALFASCOOTERS, ROMET MOTORS	5	-	5	-
LUQI, TWISTER WHEEL, SPYDER WHEELZ, DJJD, GTS, TEKUON, Eway, Emoto, Bikers, i-coco	-	-	1	-
LVNENG	1	-	22	-
LONGJIA, ZUNDAPP, VGA, NECO, BTC, ALFASCOOTERS, ROMET MOTORS	-	-	9	-
MACBOR, RVM, COLOVE, ORCAL, DAYTONA MOTORS, ZF-KY, Lexmoto, OVER BIKES, YUKI, AJS	3	-	114	-
MALAGUTI	30	-	360	7
MBK	-	-	7	7
MELEX	-	-	20	-
MGK HM	66	-	2.123	3
MICRO	2	-	23	-
MINSK, ZONGSHEN, IRIBIS, MONDIAL, LEXMOTO, JUNAK, HONLEY, OVERBIKES	-	-	3	-
MODENAS	-	-	-	2
MONDIAL, UGUR, YIBEN, DERRACE, ISILDAR, TGB, APACHI, ISILDAR APACHI	-	-	7	-
MOTO GUZZI	3	1	80	5
MOTO MORINI	1	-	25	-
MOTRON MOTORRAD, ZONGSHEN	-	-	9	-
MV AGUSTA	-	1	8	6
NACIONAL MOTOR SAU	-	-	-	1
NIU, NUUV	1	-	25	-
NOUN ELECTRIC	-	1	-	2

Πίνακας 7 (συνέχεια)

**Πωλήσεις καινούργιων και μεταχειρισμένων μοτοσυκλετών κατά μάρκα ή εργοστάσιο κατασκευής:
Δεκέμβριος 2023 και Ιανουάριος - Δεκέμβριος 2023**

Μάρκα	Μοτοσυκλέτες			
	Δεκέμβριος		Ιανουάριος - Δεκέμβριος	
	καινούργιες	μεταχειρισμένες	καινούργιες	μεταχειρισμένες
ODES	1	-	12	-
OPAI	-	-	3	-
ORCAL, SOMOTO, AJS, SENKE, HERALD, ITALJET, WACCO, MOTOBİ, CLEVELAND CYCLEWERKS ACE, MERCURY, SAXXX, SFM	-	-	3	2
OVRİGA	-	-	-	1
PAXSTER	1	-	2	-
PEUGEOT	8	-	156	16
PIAGGIO	453	13	9.448	390
PILOTCAR	5	-	7	-
POLARIS	1	2	133	5
POLINI	-	-	-	1
PURSANG	-	-	1	-
QINGQI, CLEVELAND, CYCLEWERKS ACE, CLEVELAND ACE, CLEVELAND CYCLEWERKS ACE DELUXE	-	-	-	2
QINGQI, PIONEER	-	-	-	1
QJ, QJIANG, KEEWAY, LEONE, KUBA, RKS, BENELLI, VENGO, QJMOTOR, B MOTOBİ, ONLINE	-	-	25	2
QJ, QJIANG, KEEWAY, LEONE, RKS, BENELLI, EMPIRE KEEWAY, KUBA	-	-	16	-
QJ, QJIANG, QJMOTOR, B MOTOBİ	17	-	244	-
QJ, QJIANG, QJMOTOR, B MOTOBİ, QJTEC	-	-	7	-
QUADRO	-	-	-	2
QUADRO VEHICLES	-	-	-	1
RAY ELECTRIC MOTORS	-	-	2	-
REDMOTO	-	-	6	1
RENAULT	-	-	-	1
RENLI	1	-	81	-
RHON	-	-	-	1
RIEJU	1	-	2	-
RIEJU, DRAC	1	-	2	-
ROYAL ENFIELD	18	-	355	2
Royalloy, Royal Alloy, RA, SCOMADI, VALENTINO, VALENTINO MOTORI	1	-	15	-
SAKURA, GOLDEN LION, ARTISAN, Fauro, ETALIAN, Viverra, Varaneo, Kito, E-mio, velca, E.F.O, E-KUMA, BOLIDE, LINZE	2	-	32	-
SAKURA, GOLDENLION, E.F.O., Fauro, Viverra, Nitrox, STRELLA City, Artisan	-	-	1	-
SAN YANG	-	-	-	4
SCUTUM, ETRIX, SILENCE	3	-	12	-
SEGWAY	5	-	83	-
SENKE, SENKO, SENKI, SENKY, HALI, JIETOUBAWANG, NANLIAN, XINHALI, PGO, SENKE. HALI	-	-	1	-
SHANYANG, ATLAS PANTHER, YAMAZUKI MOTO, MOTORKING, Hirlee, XB	-	-	8	-
SHERCO	1	1	21	2
SHINERAY, SWM	1	-	12	-
SILENCE, SCUTUM, ETRIX	1	-	27	-
SKYJET	-	-	1	-

Πίνακας 7 (συνέχεια)

Πωλήσεις καινούργιων και μεταχειρισμένων μοτοσυκλετών κατά μάρκα ή εργοστάσιο κατασκευής:
Δεκέμβριος 2023 και Ιανουάριος - Δεκέμβριος 2023

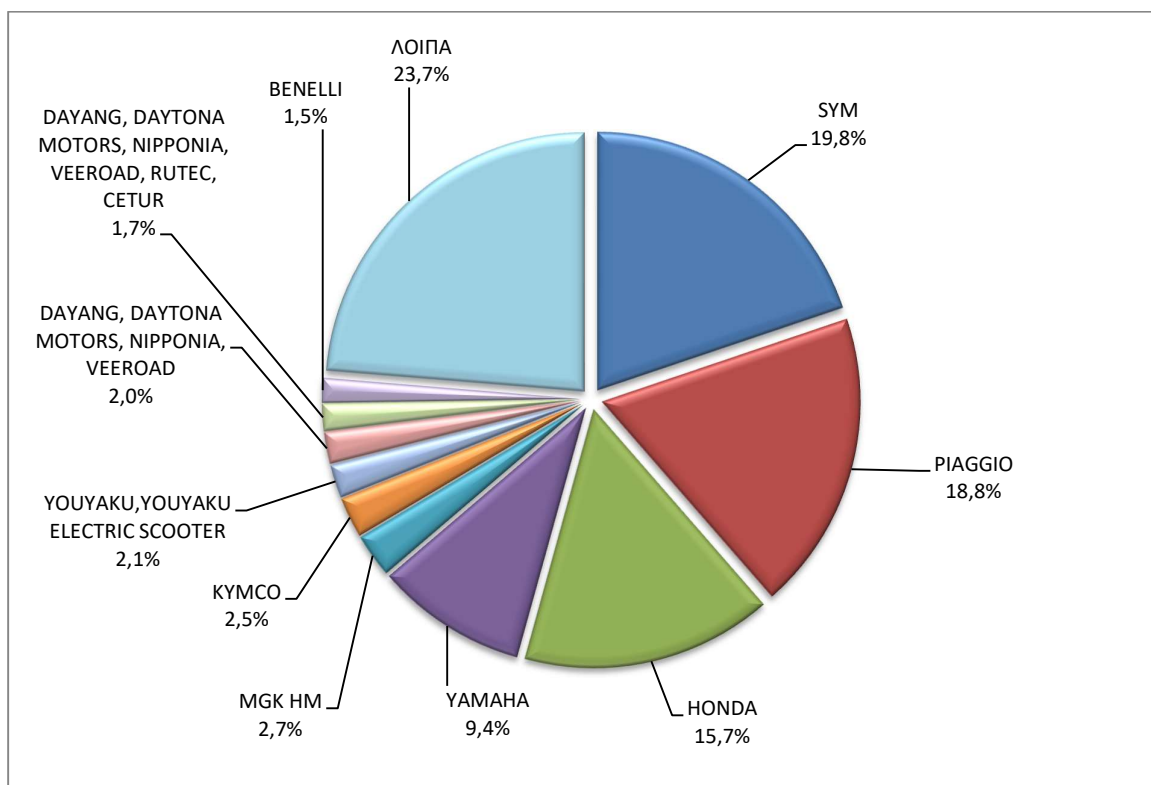
Μάρκα	Μοτοσυκλές			
	Δεκέμβριος		Ιανουάριος - Δεκέμβριος	
	καινούργιες	μεταχειρισμένες	καινούργιες	μεταχειρισμένες
SKYTEAM, SACIN, CSR, METALCO, SOKUDO, BAZUKA, MINICO, MOTOSBASI, MOTOS BORDOY, SUMKO, ROXON, MONKEY BIKES	2	-	39	3
STANDARD MOTOR	-	-	-	1
STORM BEE, surron, Sur-ron	-	-	1	-
SUZUKI	21	3	388	165
SYM	478	6	15.800	156
TAIWAN GOLDEN B	-	-	-	1
TARO, JUNAK, BARTON MOTORS ,ORCAL, Lexmoto	6	-	301	-
TARO, JUNAK, BARTON MOTORS, ORCAL, Lexmoto, MITT, NECO, WOTTAN, MAGPOWER, ADAMOTO MOTORCYCLES	5	-	16	-
TARO, JUNAK, BARTON MOTORS, ORCAL, Lexmoto, MITT, NECO, WOTTAN, MAGPOWER, ADAMOTO, MAXON, MAX-ON, TRMOTOR, CHUANL	2	-	68	-
TARO, TRMOTOR, CHUANL, JUNAK, BARTON MOTORS, ORCAL, Lexmoto, MITT, NECO, WOTTAN, MAGPOWER, ADAMOTO MOTORCYCLES	1	-	33	-
TARO, TRMOTOR, CHUANL, JUNAK, BARTON MOTORS, ORCAL, Lexmoto, MITT, NECO, WOTTAN, MAXON, MAX-ON, MOTOB	1	-	23	-
TAYO, HAOJIANG, ZHONGYU, THUMP, THUMPSTAR, KIDEN, ZONTES, Junak	4	-	54	-
TAYO, HAOJIANG, ZHONGYU, THUMP, THUMPSTAR, KIDEN, ZONTES, Junak, SENKE, TANNY, TYAN, ROMET, ROMET MOTORS, ROUTER	10	-	199	1
TAYO, ZONTES, KIDEN, Haojiang, ZHONGYU, Sharpon, TANNY, TYAN, Senke, B BETA, Daytona Motors	4	-	186	-
TAZZARI	-	-	1	1
TEYIN, TIANYING, XINBEN, SANBEN, ALFASCOOTERS, Alpha Motors, APACHI	-	-	4	-
TGB	-	-	26	1
TIANMA	-	-	-	1
TIANMA, FASPIDER, GARELLI	-	-	-	1
TIANYING, RIYA, HONGYUNDA, TYM, HONLING, SANBEN, XINBEN, TAMCO, ALISON, DMK MOTORS	3	-	35	-
TIANYING, RIYA, HONGYUNDA, TYM, SANBEN, XINBEN, TAMCO, ALISON, DMK MOTORS, WLIE, LEEWAY, WLXQ	3	1	5	1
TIANYING, RIYA, SANBEN, TEYIN, TYM, Alfascooters, JORDON, YUKI, YAMASAKI, IVA, SENZO, KillerBee	-	-	2	-
TINBOT, KOLLTER, MASAI, INTO, VIARELLI, EDRIVE, DuroCar, MGK HM, Fauro, BRINCO	-	-	6	-
TISTO, ETRIKOSKG	-	-	3	-
TM RACING	-	1	3	2
TODAY SUNSHINE	-	-	1	-
TRIUMPH	8	-	242	33
TROMOX	-	-	2	-
UM	3	-	57	-
VINCENHRD	-	-	-	1
VMOTO-SOCO, E-MAX, VMOTO, SUPER SOCO	3	-	76	2
VOGE, LONCIN, VOGEPRO	1	-	100	-

Πίνακας 7 (συνέχεια)

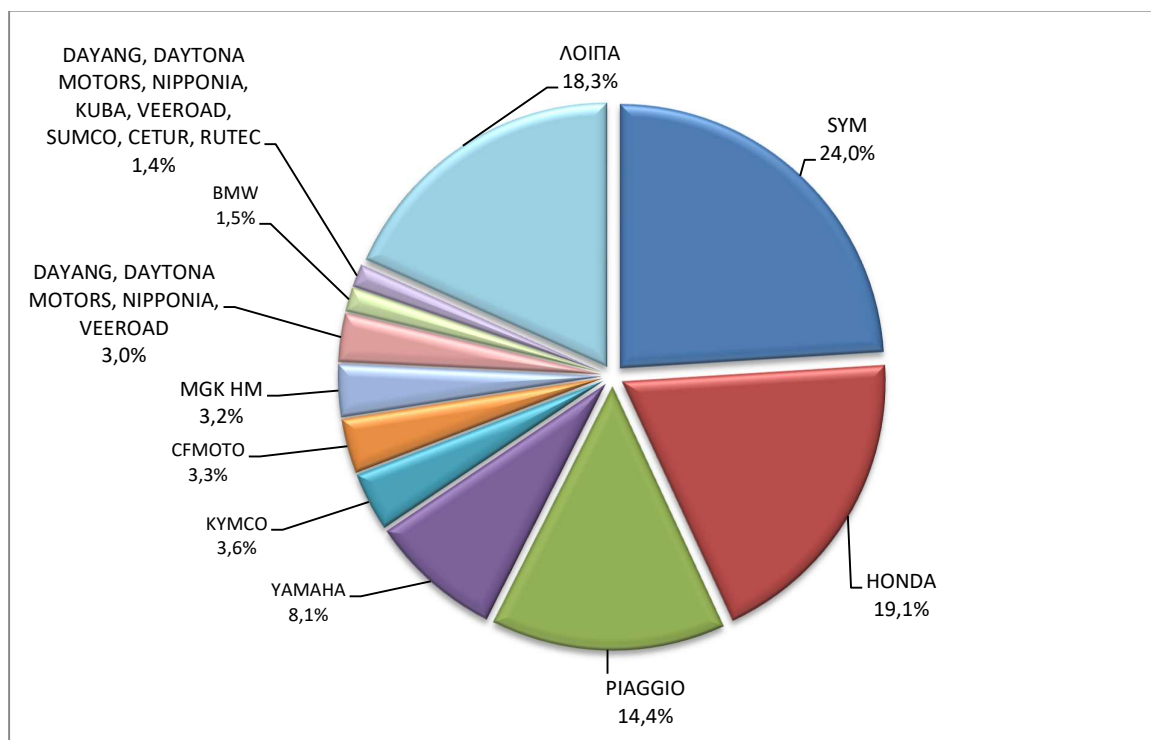
**Πωλήσεις καινούργιων και μεταχειρισμένων μοτοσυκλετών κατά μάρκα ή εργοστάσιο κατασκευής:
Δεκέμβριος 2023 και Ιανουάριος - Δεκέμβριος 2023**

Μάρκα	Μοτοσυκλέτες			
	Δεκέμβριος		Ιανουάριος - Δεκέμβριος	
	καινούργιες	μεταχειρισμένες	καινούργιες	μεταχειρισμένες
VOLTA, VTA, REVOLT	-	-	9	-
WANGYE, SANBEN, UM, KENOS, SUPERBYKE, MDC, MISTRAL	1	-	75	-
WG TRIKE	-	-	-	1
WONJAN, THRUST MOTOR, WMOTO, KEEWAY, TD	14	-	148	-
WOW!	-	-	1	-
XEV, X, XEV YOYO	34	-	62	-
XINRI, SUNRA ,APACHI, ISILDAR, ISILDAR APACHI, Wayscral, KRAL	1	-	62	-
XINYANG, X&Y	-	-	1	-
YADEA	-	-	15	-
YAMAHA	228	24	5.356	724
YASAN MOTOR, Kito	-	-	2	-
YINGANG, BENYI, ROMET MOTORS, YUKI, ROUTER, MOTORAN, DAYTONA MOTORS, M1NSK, KUBA, MONDIAL	-	-	-	1
YINXIANG, KENBO, VENOM, CHEETA, ZIPP, NEMO, FEKON, ANATOLIA, CANBO	-	-	3	-
YINXIANG, MONDIAL, GEMINI, TCB	-	-	16	-
YIYING	-	-	2	-
YOUYAKU, YOUYAKU ELECTRIC SCOOTER	50	-	50	-
ZERO MOTORCYCLES	-	-	13	1
ZHIDOU , ZD, RKS	1	-	66	-
ZHONGNENG, ZNEN, AGM, AJS, YUKI, COLIBRI, EUROCKA, BTC, NOVA MOTORS, LEXMOTO	-	-	4	1
ZHONGNENG, ZNEN, AGM, BTC, CLS, COLIBRI, DAYTONA MOTORS, DERRACE, DOCKER, JM MOTORS, KUBA, La souris, LEXMOTO	1	-	110	-
ZHONGNENG, ZNEN, AGM, YUKI, COLIBRI, LEXMOTO, Minimoto, NECO, ROMET MOTORS	-	-	15	-
ZONGSHEN, ZIP STAR, Lexmoto, ICONE, VORTEX, M1NSK, MACBOR, MONDIAL, ROMET MOTORS ,SINNIS, SPARKSTER, OVER BIKES	-	-	2	-
ZONGSHEN, ZIPSTAR, ICONE, JUNAK, Lexmoto, MH Motorcycles, MINSK, MONDIAL, ROMET MOTORS, SINNIS	-	-	1	-
ZXMCO, NIJ, DAYTONA MOTORS, PINK	1	-	13	-
ΣΥΝΟΛΟ	2.413	130	65.814	3.611

Γράφημα 13. Πωλήσεις καινούργιων μοτοσυκλετών (Δεκέμβριος 2023)



Γράφημα 14. Πωλήσεις καινούργιων μοτοσυκλετών (Ιανουάριος - Δεκέμβριος 2023)



ΕΠΕΞΗΓΗΜΑΤΙΚΕΣ ΣΗΜΕΙΩΣΕΙΣ

Έρευνα Χορήγησης Αδειών Κυκλοφορίας Οχημάτων	<p>Η Έρευνα των οχημάτων είναι απογραφική. Τα στοιχεία εμφανίζουν τη μάρκα, το είδος και το καινούργιο ή μεταχειρισμένο του οχήματος σε επίπεδο Χώρας. Από τα στοιχεία της Έρευνας εξαιρούνται τα οχήματα που κινούνται επάνω σε τροχιές, τα ηλεκτροκίνητα με κεραίες λεωφορεία (τρόλλεϋ), οι γεωργικοί ελκυστήρες και τα γεωργικά μηχανήματα. Δεν περιλαμβάνονται στους πίνακες της ανακοίνωσης τα οχήματα Ενόπλων Δυνάμεων, Σωμάτων Ασφαλείας, Πυροσβεστικής Υπηρεσίας, Κρατικών Υπηρεσιών, Διπλωματικού Σώματος, Ξένων Αποστολών, Αναπήρων Πολέμου, καθώς επίσης και τα δίκυκλα τα οποία έχουν κυβισμό κάτω από 50 cc.</p>
Νομικό πλαίσιο	N. 3832/2010
Περίοδος Αναφοράς	Δεκέμβριος 2023
Κάλυψη	Για την εξαγωγή των μηνιαίων στοιχείων χρησιμοποιήθηκε το Μητρώο του Υπουργείου Υποδομών, Μεταφορών και Δικτύων, το οποίο περιέχει όλες τις μηνιαίες μεταβολές στις άδειες ταξινόμησης Οχημάτων στη Χώρα.
Ορισμοί	<p>Αυτοκίνητο όχημα είναι κάθε όχημα, ανεξάρτητα από τον αριθμό των τροχών, που κινείται με μηχανή και προορίζεται να μεταφέρει πρόσωπα ή πράγματα ή και τα δύο μαζί, ευρισκόμενα είτε πάνω στο ίδιο όχημα, είτε σε ρυμουλκούμενο που κινείται από το πρώτο.</p> <p>Καινούργιο όχημα χαρακτηρίζεται αυτό που ταξινομείται για πρώτη φορά μέσα στο μήνα στην Ελλάδα και δεν έχει κυκλοφορήσει σε άλλη χώρα.</p> <p>Μεταχειρισμένο χαρακτηρίζεται αυτό που ταξινομείται για πρώτη φορά στην χώρα και έχει εισαχθεί ως μεταχειρισμένο από το εξωτερικό.</p> <p>Αυτοκίνητο επιβατηγό προοριζόμενο για τη μεταφορά κυρίως προσώπων αυτοκίνητο όχημα, 9 κατ' ανώτατο όριο θέσεων μαζί με τη θέση του οδηγού.</p> <p>Αυτοκίνητο λεωφορείο: Το αυτοκίνητο όχημα που προορίζεται κυρίως για τη μεταφορά προσώπων 10 και άνω θέσεων, συμπεριλαμβανομένης και της θέσης του οδηγού. Στους πίνακες της ανακοίνωσης στην κατηγορία αυτή επιπλέον προσμετρώνται τα αρθρωτά Λεωφορεία.</p> <p>Αυτοκίνητο φορτηγό: Το αυτοκίνητο όχημα που προορίζεται κυρίως για τη μεταφορά πραγμάτων. Στους πίνακες της ανακοίνωσης στην κατηγορία αυτή επιπλέον προσμετρώνται οι τράκτορες, τα ρυμουλκά φορτηγά, οι τράκτορες με επικαθήμενο (αρθρωτό όχημα) και τα ρυμουλκά με ρυμουλκούμενο (συρμός) .</p> <p>Μοτοσυκλέτα: Κάθε δίτροχο μηχανοκίνητο όχημα με ή χωρίς καλάθι, του οποίου είτε η μέγιστη εκ κατασκευής ταχύτητα είναι μεγαλύτερη των 45 χιλιομέτρων την ώρα είτε, εάν είναι εξοπλισμένο με κινητήρα εσωτερικής καύσης, ο κυλινδρισμός του κινητήρα είναι μεγαλύτερος των 50 κυβικών εκατοστών. Στους πίνακες της ανακοίνωσης στην κατηγορία αυτή επιπλέον προσμετρώνται τα τρίτροχα οχήματα.</p> <p>Τρίτροχο όχημα: Το μηχανοκίνητο όχημα με τρεις συμμετρικούς τροχούς, του οποίου είτε η μέγιστη εκ κατασκευής ταχύτητα είναι μεγαλύτερη των 45 χιλιομέτρων την ώρα είτε ο κυλινδρισμός του κινητήρα του είναι μεγαλύτερος των 50 κυβικών εκατοστών, εάν είναι εξοπλισμένο με κινητήρα εσωτερικής καύσης. Επίσης ως τρίτροχο όχημα λογίζεται και το τετράτροχο όχημα, εκτός των ελαφρών τετράτροχων οχημάτων της κατηγορίας των μοτοποδηλάτων, του οποίου το απόβαρο κενού οχήματος, μη συμπεριλαμβανομένου του βάρους του καυσίμου ή του μίγματος καυσίμου - ελαίου ή των συσσωρευτών των ηλεκτρικών οχημάτων, δεν υπερβαίνει τα 400 χιλιόγραμμα, όταν το όχημα προορίζεται για επιβατικές μεταφορές ή τα 550 χιλιόγραμμα, όταν προορίζεται για μεταφορές εμπορευμάτων και του οποίου η μέγιστη καθαρή ισχύς δεν υπερβαίνει τα 15 KW.</p>
Μεθοδολογία	Η έρευνα είναι απογραφική. Τα πρωτογενή στοιχεία προέρχονται από το Υπουργείο Υποδομών, Μεταφορών και Δικτύων και προκύπτουν από την έκδοση νέων αδειών κυκλοφορίας οχημάτων όπως αυτές καταχωρούνται από τις κατά τόπους Διευθύνσεις Μεταφορών και Επικοινωνιών.
Παραπομπές	Περισσότερες πληροφορίες (πίνακες, γραφήματα) σχετικά με την έρευνα χορήγησης αδειών κυκλοφορίας οχημάτων μπορούν να αναζητηθούν στη ιστοσελίδα της Ελληνικής Στατιστικής Αρχής www.statistics.gr , στο σύνδεσμο http://www.statistics.gr/el/statistics/-/publication/SME24