

## ΣΤΑΤΙΣΤΙΚΕΣ ΤΟΥΡΙΣΜΟΥ

ΕΛΣΤΑΤ	ΕΛΣΤΑΤ	ΕΛΣΤΑΤ	ΕΛΣΤΑΤ	ΕΛΣΤΑΤ
ΕΛΣΤΑΤ	ΕΛΣΤΑΤ	ΕΛΣΤΑΤ	ΕΛΣΤΑΤ	ΕΛΣΤΑΤ
ΕΛΣΤΑΤ	ΕΛΣΤΑΤ	ΕΛΣΤΑΤ	ΕΛΣΤΑΤ	ΕΛΣΤΑΤ
ΕΛΣΤΑΤ	ΕΛΣΤΑΤ	ΕΛΣΤΑΤ	ΕΛΣΤΑΤ	ΕΛΣΤΑΤ
ΕΛΣΤΑΤ	ΕΛΣΤΑΤ	ΕΛΣΤΑΤ	ΕΛΣΤΑΤ	ΕΛΣΤΑΤ
ΕΛΣΤΑΤ	ΕΛΣΤΑΤ	ΕΛΣΤΑΤ	ΕΛΣΤΑΤ	ΕΛΣΤΑΤ
ΕΛΣΤΑΤ	ΕΛΣΤΑΤ	ΕΛΣΤΑΤ	ΕΛΣΤΑΤ	ΕΛΣΤΑΤ
ΕΛΣΤΑΤ	ΕΛΣΤΑΤ	ΕΛΣΤΑΤ	ΕΛΣΤΑΤ	ΕΛΣΤΑΤ
ΕΛΣΤΑΤ	ΕΛΣΤΑΤ	ΕΛΣΤΑΤ	ΕΛΣΤΑΤ	ΕΛΣΤΑΤ
ΕΛΣΤΑΤ	ΕΛΣΤΑΤ	ΕΛΣΤΑΤ	ΕΛΣΤΑΤ	ΕΛΣΤΑΤ
ΕΛΣΤΑΤ	ΕΛΣΤΑΤ	ΕΛΣΤΑΤ	ΕΛΣΤΑΤ	ΕΛΣΤΑΤ
ΕΛΣΤΑΤ	ΕΛΣΤΑΤ	ΕΛΣΤΑΤ	ΕΛΣΤΑΤ	ΕΛΣΤΑΤ
ΕΛΣΤΑΤ	ΕΛΣΤΑΤ	ΕΛΣΤΑΤ	ΕΛΣΤΑΤ	ΕΛΣΤΑΤ
ΕΛΣΤΑΤ	ΕΛΣΤΑΤ	ΕΛΣΤΑΤ	ΕΛΣΤΑΤ	ΕΛΣΤΑΤ
ΕΛΣΤΑΤ	ΕΛΣΤΑΤ	ΕΛΣΤΑΤ	ΕΛΣΤΑΤ	ΕΛΣΤΑΤ



Διεύθυνση: Στατιστικών Τομέα Εμπορίου και Υπηρεσιών  
Τμήμα: Στατιστικών Τουρισμού  
Προϊστάμενος: Νικόλαος Ιωάννου  
τηλ.: 213 1352952  
fax: 213 1352947  
e-mail: [nikioan@statistics.gr](mailto:nikioan@statistics.gr)  
Υπεύθυνος: Μαγδαληνή Γιαμά  
τηλ.: 213 1352951  
fax: 213 1352947  
e-mail: [tourism.sector@statistics.gr](mailto:tourism.sector@statistics.gr)

## ΕΙΣΑΓΩΓΙΚΟ ΣΗΜΕΙΩΜΑ

### **Αφίξεις μη κατοίκων στην Ελλάδα**

Τα στοιχεία της έρευνας αφίξεων μη κατοίκων από το εξωτερικό προέρχονται από την «Έρευνα Συνόρων» που διεξάγεται από την Τράπεζα της Ελλάδος. Τα στοιχεία που συγκεντρώνονται χρησιμοποιούνται από την ΕΛΣΤΑΤ, βάσει μνημονίου συνεργασίας· από αυτά καταρτίζονται τρεις (3) πίνακες για τις αφίξεις μη κατοίκων, κατά χώρα προέλευσης, μέσο μεταφοράς και σταθμό εισόδου.

Περισσότερες πληροφορίες σχετικά με τις αφίξεις μη κατοίκων στην Ελλάδα μπορούν να αναζητηθούν στη ιστοσελίδα της ΕΛΣΤΑΤ, [www.statistics.gr](http://www.statistics.gr), στο σύνδεσμο «Στατιστικά Θέματα > Τουρισμός > Τουρισμός > Αφίξεις μη κατοίκων (αφίξεις στα σύνορα)».

### **Δείκτης Κύκλου Εργασιών στον Τομέα Υπηρεσιών Παροχής Καταλύματος και Εστίασης**

Ο Δείκτης Κύκλου Εργασιών στον Τομέα Υπηρεσιών Παροχής Καταλύματος και Εστίασης καταρτίζεται, τριμηνιαίως, στο πλαίσιο εφαρμογής του Κανονισμού (ΕΚ) του Συμβουλίου 1165/98, «περί βραχυπρόθεσμων στατιστικών» και των απαιτήσεων του Κανονισμού (ΕΚ) του Κοινοβουλίου και του Συμβουλίου 1158/05 που τροποποιεί και συμπληρώνει τον αρχικό Κανονισμό 1165/98.

Αφορά στους κλάδους 55 και 56, οι οποίοι περιλαμβάνουν τις ομάδες: 55.1 (Ξενοδοχεία και παρόμοια καταλύματα), 55.2 (Καταλύματα διακοπών και άλλα καταλύματα σύντομης διαμονής), 55.3 (Χώροι κατασκήνωσης, εγκαταστάσεις για οχήματα αναψυχής και ρυμουλκούμενα οχήματα), 55.9 (Άλλα καταλύματα), 56.1 (Δραστηριότητες εστιατορίων και κινητών μονάδων εστίασης), 56.2 (Υπηρεσίες τροφοδοσίας για εκδηλώσεις και άλλες δραστηριότητες υπηρεσιών εστίασης) και 56.3 (Δραστηριότητες παροχής ποτών).

Περισσότερες πληροφορίες μπορούν να αναζητηθούν στη ιστοσελίδα της ΕΛΣΤΑΤ, [www.statistics.gr](http://www.statistics.gr), στο σύνδεσμο «Στατιστικά Θέματα > Τουρισμός > Δείκτες».

### **Κίνηση καταλυμάτων ξενοδοχειακού τύπου και κάμπινγκ**

Τα στοιχεία για τις αφίξεις και διανυκτερεύσεις πελατών στα καταλύματα ξενοδοχειακού τύπου και κάμπινγκ της Χώρας συγκεντρώνονται από απογραφική έρευνα που διενεργείται σε μηνιαία βάση, με τη συμπλήρωση ειδικού δελτίου από κάθε κατάλυμα, για τον κάθε μήνα λειτουργίας του. Υπόχρεοι παροχής της εν λόγω στατιστικής πληροφόρησης είναι όλα τα καταλύματα ξενοδοχειακού τύπου και τα κάμπινγκ της Χώρας. Η έρευνα διενεργείται σύμφωνα με την Οδηγία 95/57 της ΕΕ.

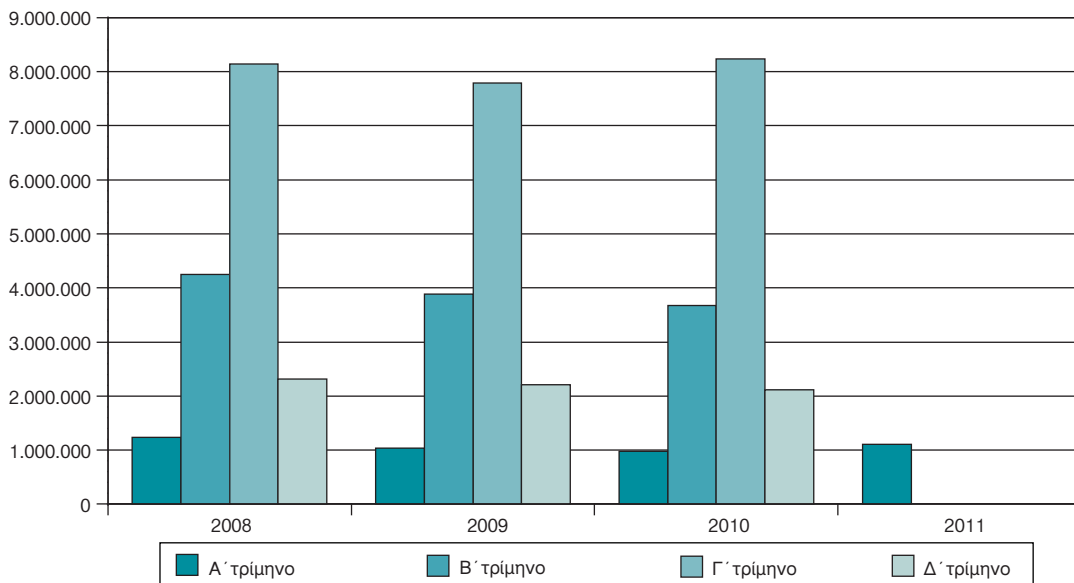
Περισσότερες πληροφορίες μπορούν να αναζητηθούν στη ιστοσελίδα της ΕΛΣΤΑΤ, [www.statistics.gr](http://www.statistics.gr), στο σύνδεσμο «Στατιστικά Θέματα > Τουρισμός > Τουρισμός > Καταλύματα ξενοδοχειακού τύπου και κάμπινγκ (κίνηση)».

**Πίνακας 1. Αφίξεις μη κατοίκων από το εξωτερικό, κατά τρίμηνο: 2008 – 2011 (Α' τρίμηνο)**

Έτος και τρίμηνο	2008	2009	2010	2011
<b>Σύνολο</b>	<b>15.938.806</b>	<b>14.914.534</b>	<b>15.007.490</b>	
<i>Α' τρίμηνο</i>	<i>1.242.137</i>	<i>1.035.182</i>	<i>980.411</i>	<i>1.108.387</i>
Ιανουάριος	391.160	324.103	274.952	362.517
Φεβρουάριος	384.736	315.373	296.529	333.197
Μάρτιος	466.241	395.706	408.930	412.673
<i>Β' τρίμηνο</i>	<i>4.243.460</i>	<i>3.884.999</i>	<i>3.674.753</i>	
Απρίλιος	691.043	681.512	563.415	
Μάιος	1.463.233	1.311.205	1.247.893	
Ιούνιος	2.089.184	1.892.282	1.863.445	
<i>Γ' τρίμηνο</i>	<i>8.136.433</i>	<i>7.784.811</i>	<i>8.238.133</i>	
Ιούλιος	2.617.998	2.512.377	2.783.843	
Αύγουστος	3.171.274	3.003.760	3.155.878	
Σεπτέμβριος	2.347.161	2.268.674	2.298.412	
<i>Δ' τρίμηνο</i>	<i>2.316.776</i>	<i>2.209.542</i>	<i>2.114.193</i>	
Οκτώβριος	1.424.529	1.345.592	1.316.460	
Νοέμβριος	488.956	451.966	458.142	
Δεκέμβριος	403.291	411.984	339.591	

Πηγή: Έρευνα Συνόρων της Τράπεζας της Ελλάδος.

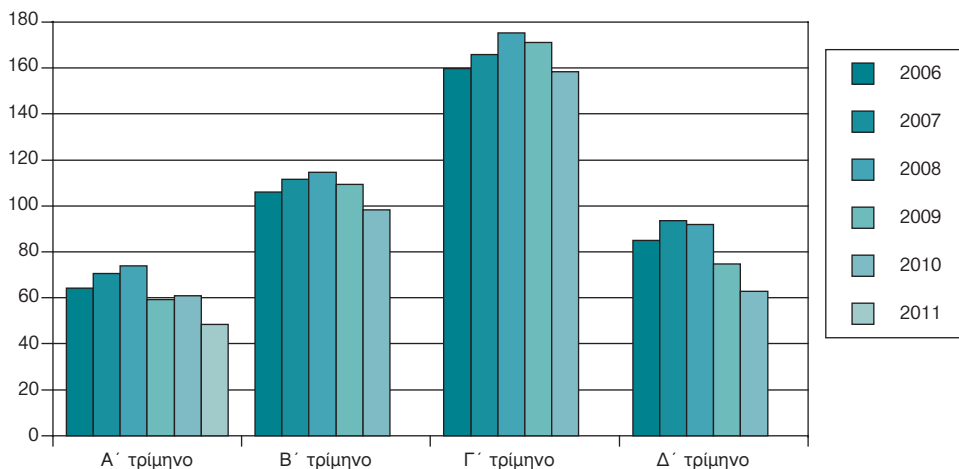
**Αφίξεις μη κατοίκων από το εξωτερικό, κατά τρίμηνο: 2008 – 2011 (Α' τρίμηνο)**



**Πίνακας 2. Εξέλιξη του Δείκτη Κύκλου Εργασιών στον Τομέα Υπηρεσιών Παροχής  
Καταλύματος και Εστίασης, κατά τρίμηνο: 2006 – 2011**  
(κλάδοι 55+56, Nace Αναθ. 2)  
(2005=100,0)

Ετος και τρίμηνο	Δείκτης	Ετήσια μεταβολή %	Τριμηνιαία μεταβολή %
2006: Α' τρίμηνο	64,1	- 0,7	- 19,1
Β' »	105,9	7,4	65,3
Γ' »	159,9	1,4	51,0
Δ' τρίμηνο	84,9	7,3	- 46,9
Μέσος ετήσιος	103,7	3,7	
2007: Α' τρίμηνο	70,5	10,1	-16,9
Β' »	111,6	5,4	58,3
Γ' »	165,8	3,7	48,5
Δ' τρίμηνο	93,5	10,1	- 43,6
Μέσος ετήσιος	110,4	6,5	
2008: Α' τρίμηνο	73,9	4,8	- 21,0
Β' »	114,7	2,7	55,2
Γ' »	175,3	5,7	52,9
Δ' τρίμηνο	91,9	- 1,7	- 47,6
Μέσος ετήσιος	113,9	3,2	
2009: Α' τρίμηνο	59,1	- 20,0	- 35,7
Β' »	109,4	- 4,6	85,1
Γ' »	171,2	- 2,3	56,5
Δ' τρίμηνο	74,6	-18,8	- 56,4
Μέσος ετήσιος	103,6	- 9,1	
2010: Α' τρίμηνο	60,8	2,9	- 18,5
Β' »	98,2	- 10,2	61,5
Γ' »	158,4	- 7,5	61,3
Δ' τρίμηνο	62,8	- 15,8	- 60,4
Μέσος ετήσιος	95,1	- 8,2	
2011: Α' τρίμηνο	48,3	- 20,6	- 23,1

**Εξέλιξη του Δείκτη Κύκλου Εργασιών στον Τομέα Υπηρεσιών Παροχής  
Καταλύματος και Εστίασης, κατά τρίμηνο: 2006 – 2011**  
(2005=100,0)



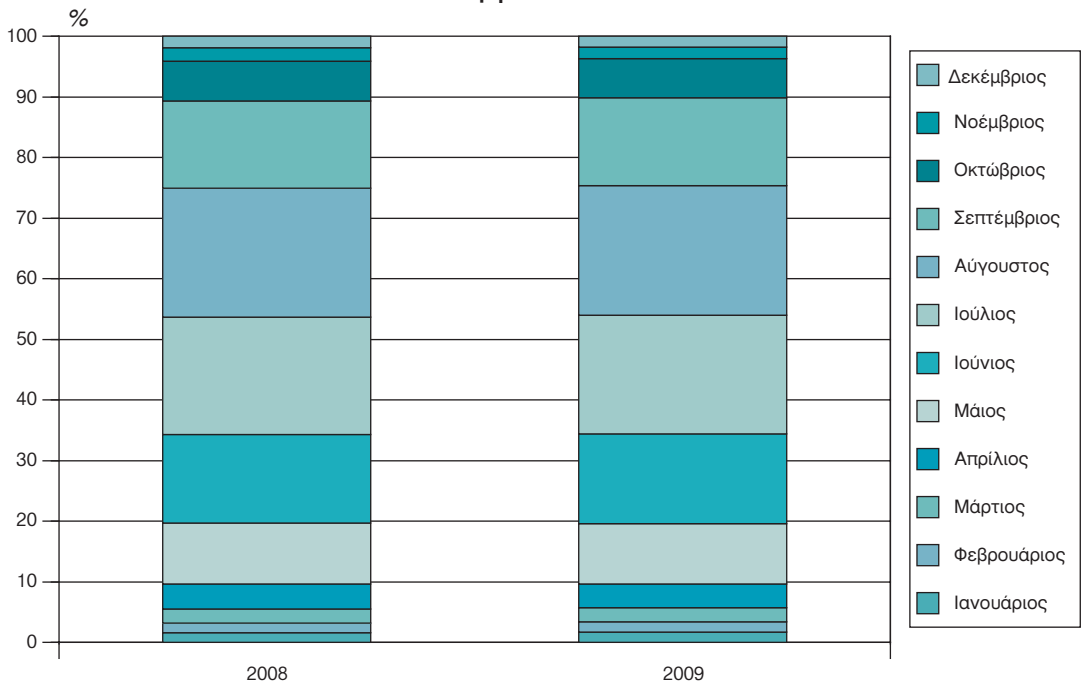
**Πίνακας 3. Διανυκτερεύσεις πελατών στα καταλύματα ξενοδοχειακού τύπου και κάμπινγκ, κατά μήνα: 2008 και 2009**

Χιλιάδες

Μήνας	2008				2009				Μεταβολή % συνόλου διανυκτερεύσεων 2009/08
	Διανυκτερεύσεις			Πληρότητα κλινών % (1)	Διανυκτερεύσεις			Πληρότητα κλινών % (1)	
	Σύνολο	Ημεδαποί	Αλλοδαποί		Σύνολο	Ημεδαποί	Αλλοδαποί		
<b>Σύνολο</b>	<b>65.625</b>	<b>17.651</b>	<b>47.974</b>	<b>56,7</b>	<b>66.022</b>	<b>19.345</b>	<b>46.677</b>	<b>51,1</b>	<b>0,6</b>
Ιανουάριος	1.074	785	288	25,4	1.083	830	252	22,5	0,9
Φεβρουάριος	1.113	786	327	28,0	1.132	843	290	25,9	1,7
Μάρτιος	1.576	992	583	34,3	1.464	977	487	27,8	- 7,1
Απρίλιος	2.527	1.231	1.296	29,0	2.701	1.290	1.411	27,3	6,9
Μάιος	6.588	1.151	5.436	48,7	6.512	1.257	5.255	43,0	- 1,1
Ιούνιος	9.711	1.652	8.059	64,5	9.649	1.801	7.849	58,3	- 0,6
Ιούλιος	12.812	2.815	9.998	76,4	12.837	3.285	9.552	69,5	0,2
Αύγουστος	14.015	3.717	10.297	81,5	14.263	4.235	10.028	75,0	1,8
Σεπτέμβριος	9.554	1.628	7.927	67,5	9.531	1.829	7.702	61,2	- 0,2
Οκτώβριος	4.222	1.111	3.111	39,7	4.288	1.100	3.188	35,1	1,6
Νοέμβριος	1.265	870	395	29,5	1.294	902	392	26,6	2,3
Δεκέμβριος	1.168	912	256	28,4	1.268	996	272	27,5	8,6

(1) Για τον υπολογισμό της πληρότητας κλινών δεν έχουν ληφθεί υπόψη τα στοιχεία των κάμπινγκ.

**Διανυκτερεύσεις πελατών στα καταλύματα ξενοδοχειακού τύπου και κάμπινγκ, κατά μήνα: 2008 και 2009**



**Πίνακας 4. Διανυκτερεύσεις πελατών στα καταλύματα ξενοδοχειακού τύπου και κάμπινγκ, κατά περιφέρεια: 2008 και 2009**

Χιλιάδες

Περιφέρειες	2008			2009			Μεταβολή % συνόλου διανυκτερεύσεων 2009/08
	Σύνολο	Αναλογία %	Πληρότητα κλινών % (1)	Σύνολο	Αναλογία %	Πληρότητα κλινών % (1)	
<b>Σύνολο</b>	<b>65.625</b>	<b>100,0</b>	<b>56,7</b>	<b>66.022</b>	<b>100,0</b>	<b>51,1</b>	<b>0,6</b>
Ανατ. Μακεδονία και Θράκη	1.759	2,7	44,3	1.754	2,7	40,0	-0,3
Κεντρική Μακεδονία	7.892	12,0	54,2	7.892	12,0	48,7	0,0
Δυτική Μακεδονία	392	0,6	30,6	383	0,6	26,6	-2,3
Θεσσαλία	1.983	3,0	38,9	2.112	3,2	36,2	6,5
Ήπειρος	900	1,4	38,3	1.015	1,5	37,2	12,8
Ιόνιοι Νήσοι	7.381	11,2	70,0	7.457	11,3	63,2	1,0
Δυτική Ελλάς	1.860	2,8	41,4	1.861	2,8	38,4	0,1
Στερεά Ελλάς	1.643	2,5	34,7	1.768	2,7	33,3	7,6
Πελοπόννησος	2.569	3,9	36,5	2.831	4,3	34,6	10,2
Αττική	7.315	11,1	47,9	7.056	10,7	42,8	-3,6
Βόρειο Αιγαίο	1.653	2,5	51,1	1.635	2,5	45,6	-1,1
Νότιο Αιγαίο	14.546	22,2	68,4	14.636	22,2	61,9	0,6
Κρήτη	15.729	24,0	69,9	15.621	23,7	61,4	-0,7

(1) Για τον υπολογισμό της πληρότητας κλινών δεν έχουν ληφθεί υπόψη τα στοιχεία των κάμπινγκ.

**Διανυκτερεύσεις στα καταλύματα ξενοδοχειακού τύπου και κάμπινγκ, κατά περιφέρεια: 2009**

