



ΔΕΛΤΙΟ ΤΥΠΟΥ

ΕΡΕΥΝΕΣ ΠΡΩΤΟΒΑΘΜΙΑΣ ΕΚΠΑΙΔΕΥΣΗΣ (ΝΗΠΙΑΓΩΓΕΙΑ ΚΑΙ ΔΗΜΟΤΙΚΑ) ΛΗΞΗΣ ΣΧΟΛΙΚΟΥ ΕΤΟΥΣ 2016/2017

Η Ελληνική Στατιστική Αρχή (ΕΛΣΤΑΤ) ανακοινώνει τα στοιχεία που αφορούν στις στατιστικές Πρωτοβάθμιας Εκπαίδευσης (νηπιαγωγεία και δημοτικά) του σχολικού έτους 2016/2017. Σύμφωνα με τα στοιχεία αυτά παρατηρείται ότι:

- α)** Οι **σχολικές μονάδες** κατά το σχολικό έτος 2016/2017, σε σχέση με το 2015/2016, αυξήθηκαν κατά 0,6% στα νηπιαγωγεία, ενώ μειώθηκαν κατά 0,8% στα δημοτικά (πίνακες 2 και 4 αντίστοιχα).
- β)** Το **διδακτικό προσωπικό** κατά το σχολικό έτος 2016/2017, σε σχέση με το 2015/2016, αυξήθηκε κατά 0,4% στα νηπιαγωγεία, ενώ μειώθηκε κατά 0,8% στα δημοτικά (πίνακες 2 και 4 αντίστοιχα).
- γ)** Οι **εγγεγραμμένοι μαθητές** κατά το σχολικό έτος 2016/2017, σε σχέση με το 2015/2016, παρουσίασαν μείωση κατά 2,2% στα νηπιαγωγεία και αύξηση κατά 0,4% στα δημοτικά (πίνακες 3 και 5 αντίστοιχα).
- δ)** Οι **αποφοιτήσαντες μαθητές** κατά το σχολικό έτος 2016/2017, σε σχέση με το 2015/2016, παρουσίασαν αύξηση κατά 1,2% στα δημοτικά (πίνακας 6).
- ε)** Η **αναλογία του διδακτικού προσωπικού προς τους μαθητές** για το σχολικό έτος 2016/2017 ήταν 1 εκπαιδευτικός για 10,6 μαθητές στα νηπιαγωγεία και 1 εκπαιδευτικός για 9,5 μαθητές στα δημοτικά, ενώ για το σχολικό έτος 2015/2016, οι αντίστοιχες αναλογίες ήταν 1 προς 10,8 και 1 προς 9,4 (πίνακες 2, 3, 4 και 5).
- στ)** Η **περιφέρεια Αττικής** συγκέντρωσε το 31,4% του σχολικού πληθυσμού των νηπιαγωγείων και το 34,8% των δημοτικών της Ελλάδας (πίνακες 2 και 4 αντίστοιχα).

Πληροφορίες:

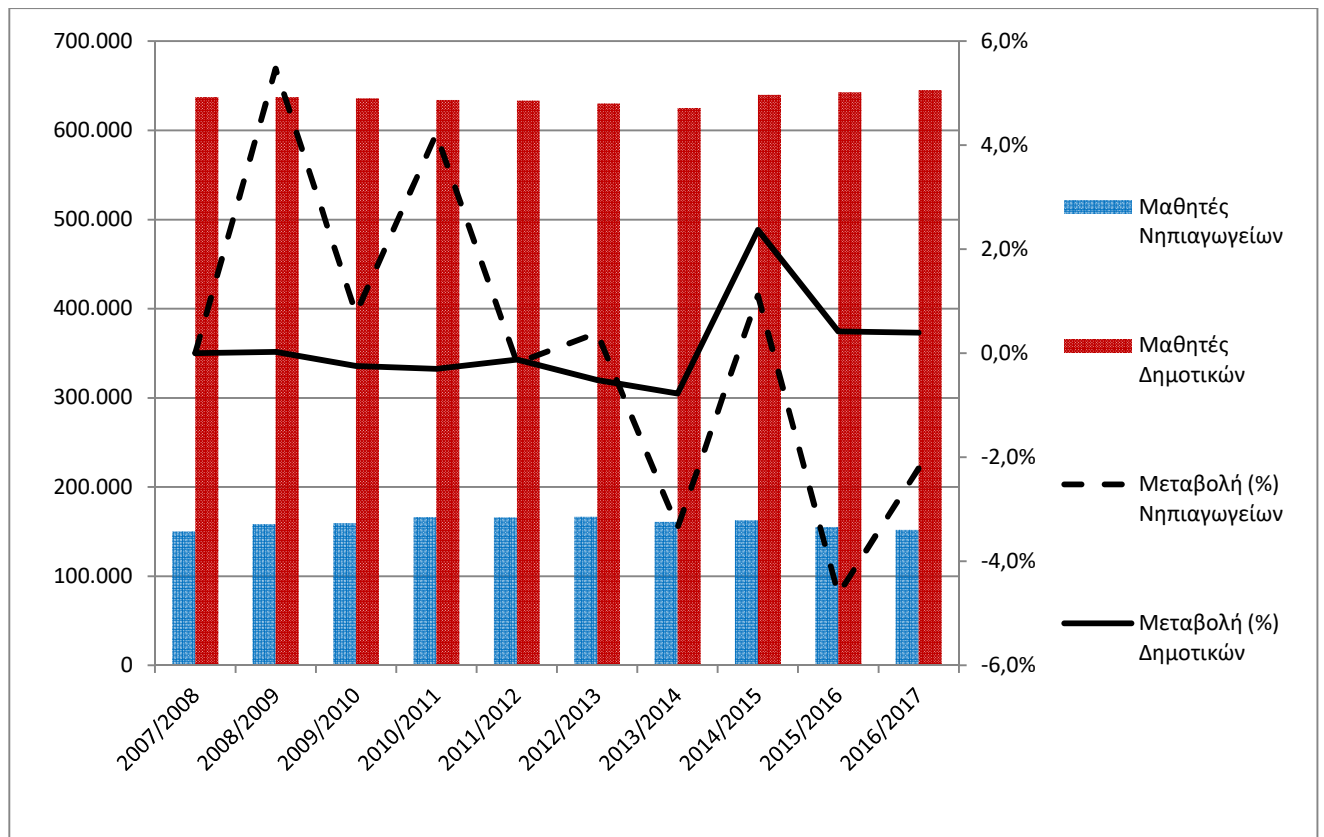
Διεύθυνση Κοινωνικών Στατιστικών
Τμήμα Στατιστικών Εκπαίδευσης
Ευδοκία Οικονόμου, Αντώνης Κρητικός
Τηλ: 213 135 2134, 213 135 2778
Fax: 213 135 2780
e-mail: evd.oikonomou@statistics.gr
a.kritikos@statistics.gr

Στον πίνακα 1 και το γράφημα 1 απεικονίζεται η εξέλιξη του σχολικού πληθυσμού νηπιαγωγείων και δημοτικών από το σχολικό έτος 2007/2008 έως το σχολικό έτος 2016/2017.

Πίνακας 1
Εξέλιξη Σχολικού Πληθυσμού της Πρωτοβάθμιας Εκπαίδευσης 2007/2008 - 2016/2017

Σχολικό έτος	Αριθμός Μαθητών	
	Νηπιαγωγεία	Δημοτικά
2007/2008	150.079	637.309
2008/2009	158.290	637.476
2009/2010	159.502	635.935
2010/2011	166.233	634.048
2011/2012	165.931	633.291
2012/2013	166.576	630.043
2013/2014	160.994	625.165
2014/2015	162.781	640.001
2015/2016	155.243	642.707
2016/2017	151.804	645.250

Γράφημα 1
Εξέλιξη Σχολικού Πληθυσμού της Πρωτοβάθμιας Εκπαίδευσης 2007/2008 - 2016/2017



Α. ΝΗΠΙΑΓΩΓΕΙΑ

Στους πίνακες 2 και 3 παρουσιάζονται τα στοιχεία που αφορούν τον αριθμό των νηπιαγωγείων, του διδακτικού προσωπικού και των εγγεγραμμένων μαθητών.

Πίνακας 2. Πλήθος σχολικών μονάδων και διδακτικό προσωπικό¹ κατά είδος Σχολικής Μονάδας και Περιφέρεια (Νηπιαγωγεία)

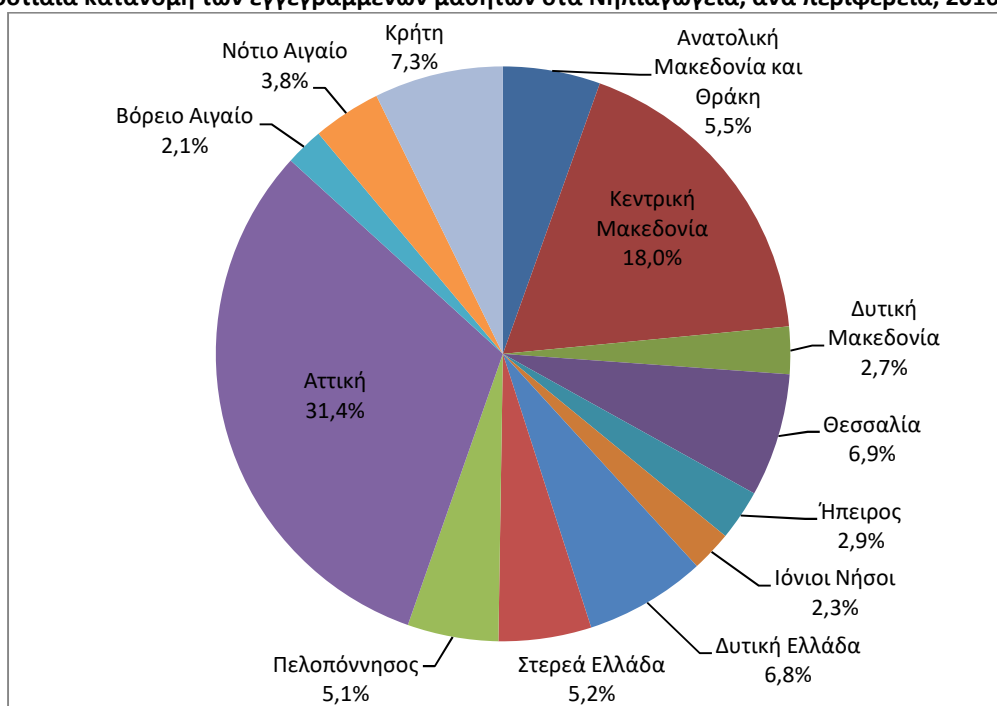
<i>Κατά Είδος Σχολικής Μονάδας</i>						
Σχολικές Μονάδες	Πλήθος σχολικών μονάδων			Διδακτικό προσωπικό		
	2015/16	2016/17	Μεταβολή (%)	2015/16	2016/17	Μεταβολή (%)
Δημόσιες	5.035	5.056	0,4	13.441	13.494	0,4
Ιδιωτικές	602	616	2,3	880	888	0,9
ΣΥΝΟΛΟ	5.637	5.672	0,6	14.321	14.382	0,4
<i>Κατά Περιφέρεια</i>						
Περιφέρεια	Πλήθος σχολικών μονάδων			Διδακτικό προσωπικό		
	2015/16	2016/17	Μεταβολή (%)	2015/16	2016/17	Μεταβολή (%)
Ανατολική Μακεδονία και Θράκη	322	321	-0,3	812	803	-1,1
Κεντρική Μακεδονία	1.006	1.004	-0,2	2.628	2.627	0,0
Δυτική Μακεδονία	190	192	1,1	455	457	0,4
Θεσσαλία	462	464	0,4	1.022	1.019	-0,3
Ήπειρος	218	220	0,9	510	487	-4,5
Ιόνιοι Νήσοι	147	146	-0,7	376	388	3,2
Δυτική Ελλάδα	420	423	0,7	980	970	-1,0
Στερεά Ελλάδα	314	325	3,5	752	745	-0,9
Πελοπόννησος	335	340	1,5	766	774	1,0
Αττική	1.427	1.437	0,7	3.854	3.902	1,2
Βόρειο Αιγαίο	145	145	0,0	411	408	-0,7
Νότιο Αιγαίο	224	224	0,0	532	569	7,0
Κρήτη	427	431	0,9	1.223	1.233	0,8
ΣΥΝΟΛΟ	5.637	5.672	0,6	14.321	14.382	0,4

¹ Στο διδακτικό προσωπικό περιλαμβάνονται και οι «απόντες». Απόντες θεωρούνται όσοι ανήκουν οργανικά στο σχολείο, αλλά απουσιάζουν για διάστημα μεγαλύτερο των 20 εργάσιμων ημερών (λόγω ασθένειας, τοκετού, μετεκπαίδευσης κλπ.) και έχει ζητηθεί η αντικατάστασή τους, καθώς και οι αποσπασμένοι στο Υπουργείο Παιδείας, Έρευνας και Θρησκευμάτων, σε Διεύθυνση Πρωτοβάθμιας Εκπαίδευσης ή αλλού.

Πίνακας 3. Εγγεγραμμένοι μαθητές κατά είδος Σχολικής Μονάδας και Περιφέρεια (Νηπιαγωγεία)

Κατά Είδος Σχολικής Μονάδας									
Σχολικές Μονάδες	Σύνολο Ελλάδος			Άρρενες			Θήλεις		
	2015/16	2016/17	Μεταβολή (%)	2015/16	2016/17	Μεταβολή (%)	2015/16	2016/17	Μεταβολή (%)
Δημόσιες	141.741	137.470	-3,0	72.481	70.435	-2,8	69.260	67.035	-3,2
Ιδιωτικές	13.502	14.334	6,2	7.055	7.398	4,9	6.447	6.936	7,6
ΣΥΝΟΛΟ	155.243	151.804	-2,2	79.536	77.833	-2,1	75.707	73.971	-2,3
Κατά Περιφέρεια									
Περιφέρεια	Σύνολο Ελλάδος			Άρρενες			Θήλεις		
	2015/16	2016/17	Μεταβολή (%)	2015/16	2016/17	Μεταβολή (%)	2015/16	2016/17	Μεταβολή (%)
Ανατολική Μακεδονία και Θράκη	8.654	8.306	-4,0	4.538	4.280	-5,7	4.116	4.026	-2,2
Κεντρική Μακεδονία	28.126	27.339	-2,8	14.331	13.938	-2,7	13.795	13.401	-2,9
Δυτική Μακεδονία	4.290	4.041	-5,8	2.159	2.077	-3,8	2.131	1.964	-7,8
Θεσσαλία	11.001	10.508	-4,5	5.543	5.341	-3,6	5.458	5.167	-5,3
Ήπειρος	4.658	4.343	-6,8	2.393	2.257	-5,7	2.265	2.086	-7,9
Ιόνιοι Νήσοι	3.584	3.493	-2,5	1.832	1.751	-4,4	1.752	1.742	-0,6
Δυτική Ελλάδα	10.731	10.339	-3,7	5.438	5.340	-1,8	5.293	4.999	-5,6
Στερεά Ελλάδα	8.152	7.909	-3,0	4.212	4.082	-3,1	3.940	3.827	-2,9
Πελοπόννησος	8.162	7.777	-4,7	4.228	4.002	-5,3	3.934	3.775	-4,0
Αττική	47.559	47.637	0,2	24.396	24.462	0,3	23.163	23.175	0,1
Βόρειο Αιγαίο	3.274	3.250	-0,7	1.681	1.638	-2,6	1.593	1.612	1,2
Νότιο Αιγαίο	5.788	5.837	0,8	2.976	2.998	0,7	2.812	2.839	1,0
Κρήτη	11.264	11.025	-2,1	5.809	5.667	-2,4	5.455	5.358	-1,8
ΣΥΝΟΛΟ	155.243	151.804	-2,2	79.536	77.833	-2,1	75.707	73.971	-2,3

Γράφημα 2
Ποσοστιαία κατανομή των εγγεγραμμένων μαθητών στα Νηπιαγωγεία, ανά περιφέρεια, 2016/2017



Β. ΔΗΜΟΤΙΚΑ

Στους πίνακες 4, 5 και 6 παρουσιάζονται τα στοιχεία που αφορούν τον αριθμό των δημοτικών, του διδακτικού προσωπικού, των εγγεγραμμένων μαθητών και των αποφοίτων.

Πίνακας 4. Πλήθος σχολικών μονάδων και διδακτικό προσωπικό² κατά είδος Σχολικής Μονάδας και Περιφέρεια (Δημοτικά)

<i>Κατά Είδος Σχολικής Μονάδας</i>						
Σχολικές Μονάδες	Πλήθος σχολικών μονάδων			Διδακτικό προσωπικό		
	2015/16	2016/17	Μεταβολή (%)	2015/16	2016/17	Μεταβολή (%)
Δημόσιες	4.384	4.346	-0,9	65.229	64.463	-1,2
Ιδιωτικές	163	163	0,0	3.150	3.345	6,2
ΣΥΝΟΛΟ	4.547	4.509	-0,8	68.379	67.808	-0,8
<i>Κατά Περιφέρεια</i>						
Περιφέρεια	Πλήθος σχολικών μονάδων			Διδακτικό προσωπικό		
	2015/16	2016/17	Μεταβολή (%)	2015/16	2016/17	Μεταβολή (%)
Ανατολική Μακεδονία και Θράκη	360	350	-2,8	4.163	4.136	-0,6
Κεντρική Μακεδονία	761	758	-0,4	12.477	12.094	-3,1
Δυτική Μακεδονία	154	155	0,6	2.038	1.989	-2,4
Θεσσαλία	361	359	-0,6	4.664	4.604	-1,3
Ήπειρος	195	191	-2,1	2.207	2.177	-1,4
Ιόνιοι Νήσοι	105	105	0,0	1.528	1.527	-0,1
Δυτική Ελλάδα	399	382	-4,3	4.568	4.434	-2,9
Στερεά Ελλάδα	300	295	-1,7	3.446	3.418	-0,8
Πελοπόννησος	267	267	0,0	3.383	3.337	-1,4
Αττική	1.004	1.006	0,2	21.285	21.283	0,0
Βόρειο Αιγαίο	136	136	0,0	1.526	1.553	1,8
Νότιο Αιγαίο	184	184	0,0	2.312	2.447	5,8
Κρήτη	321	321	0,0	4.782	4.809	0,6
ΣΥΝΟΛΟ	4.547	4.509	-0,8	68.379	67.808	-0,8

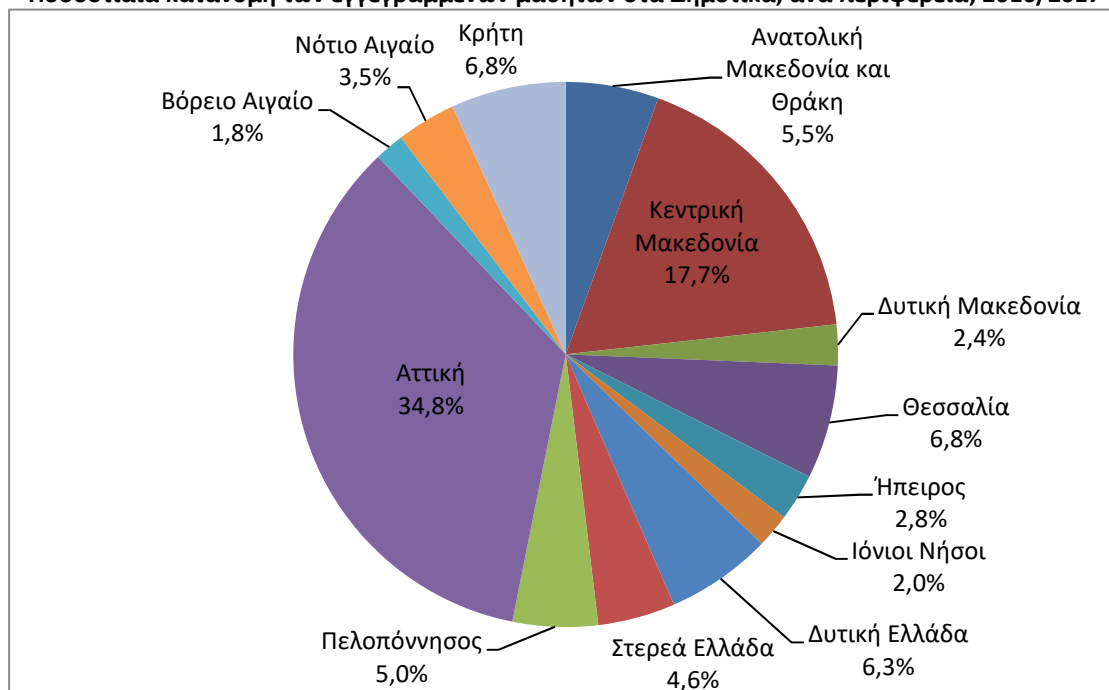
² Στο διδακτικό προσωπικό περιλαμβάνονται και οι «απόντες». Απόντες θεωρούνται όσοι ανήκουν οργανικά στο σχολείο, αλλά απουσιάζουν για διάστημα μεγαλύτερο των 20 εργάσιμων ημερών (λόγω ασθένειας, τοκετού, μετεκπαίδευσης κλπ.) και έχει ζητηθεί η αντικατάστασή τους, καθώς και οι αποσπασμένοι στο Υπουργείο Παιδείας, Έρευνας και Θρησκευμάτων, σε Διεύθυνση Πρωτοβάθμιας Εκπαίδευσης ή αλλού.

Πίνακας 5. Εγγεγραμμένοι μαθητές κατά Είδος Σχολικής Μονάδας και Περιφέρεια (Δημοτικά)

Κατά Είδος Σχολικής Μονάδας									
Σχολικές Μονάδες	Σύνολο Ελλάδος			Άρρενες			Θήλεις		
	2015/16	2016/17	Μεταβολή (%)	2015/16	2016/17	Μεταβολή (%)	2015/16	2016/17	Μεταβολή (%)
Δημόσιες	607.811	609.414	0,3	312.563	313.101	0,2	295.248	296.313	0,4
Ιδιωτικές	34.896	35.836	2,7	17.915	18.402	2,7	16.981	17.434	2,7
ΣΥΝΟΛΟ	642.707	645.250	0,4	330.478	331.503	0,3	312.229	313.747	0,5
Κατά Περιφέρεια									
Περιφέρεια	Σύνολο Ελλάδος			Άρρενες			Θήλεις		
	2015/16	2016/17	Μεταβολή (%)	2015/16	2016/17	Μεταβολή (%)	2015/16	2016/17	Μεταβολή (%)
Ανατολική Μακεδονία και Θράκη	35.908	35.589	-0,9	18.432	18.352	-0,4	17.476	17.237	-1,4
Κεντρική Μακεδονία	113.886	114.302	0,4	58.424	58.586	0,3	55.462	55.716	0,5
Δυτική Μακεδονία	15.599	15.541	-0,4	7.992	7.930	-0,8	7.607	7.611	0,1
Θεσσαλία	43.509	43.559	0,1	22.314	22.275	-0,2	21.195	21.284	0,4
Ήπειρος	17.932	18.101	0,9	9.356	9.422	0,7	8.576	8.679	1,2
Ιόνιοι Νήσοι	13.008	13.074	0,5	6.749	6.800	0,8	6.259	6.274	0,2
Δυτική Ελλάδα	40.721	40.521	-0,5	21.187	21.098	-0,4	19.534	19.423	-0,6
Στερεά Ελλάδα	29.765	29.661	-0,3	15.516	15.403	-0,7	14.249	14.258	0,1
Πελοπόννησος	32.605	32.579	-0,1	16.811	16.727	-0,5	15.794	15.852	0,4
Αττική	222.426	224.285	0,8	114.211	115.027	0,7	108.215	109.258	1,0
Βόρειο Αιγαίο	11.203	11.330	1,1	5.684	5.758	1,3	5.519	5.572	1,0
Νότιο Αιγαίο	22.292	22.651	1,6	11.382	11.583	1,8	10.910	11.068	1,4
Κρήτη	43.853	44.057	0,5	22.420	22.542	0,5	21.433	21.515	0,4
ΣΥΝΟΛΟ	642.707	645.250	0,4	330.478	331.503	0,3	312.229	313.747	0,5

Γράφημα 3

Ποσοστιαία κατανομή των εγγεγραμμένων μαθητών στα Δημοτικά, ανά περιφέρεια, 2016/2017



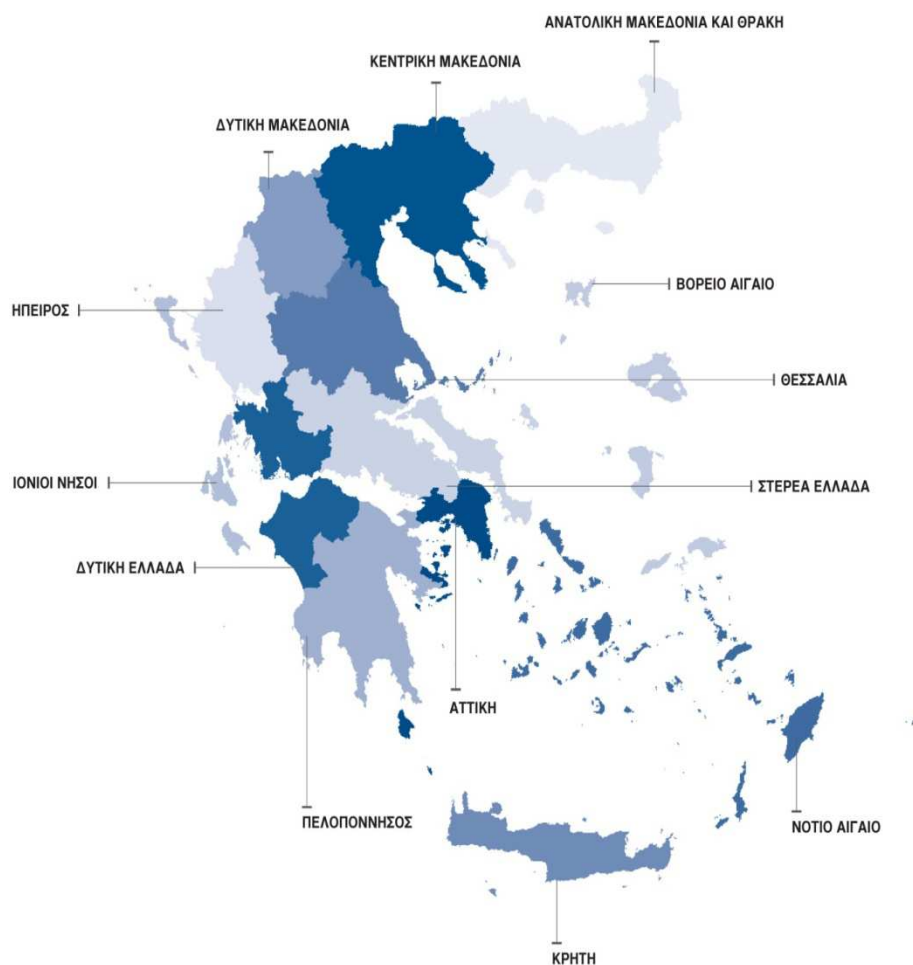
Πίνακας 6. Αποφοιτήσαντες μαθητές κατά Είδος Σχολικής Μονάδας και Περιφέρεια (Δημοτικά)

<i>Κατά Είδος Σχολικής Μονάδας</i>			
Σχολικές Μονάδες	Σύνολο αποφοιτησάντων		
	2015/16	2016/17	Μεταβολή (%)
Δημόσιες	96.242	97.586	1,4
Ιδιωτικές	5.529	5.430	-1,8
ΣΥΝΟΛΟ	101.771	103.016	1,2
<i>Κατά Περιφέρεια</i>			
Περιφέρεια	Σύνολο αποφοιτησάντων		
	2015/16	2016/17	Μεταβολή (%)
Ανατολική Μακεδονία και Θράκη	5.679	5.688	0,2
Κεντρική Μακεδονία	18.034	18.206	1,0
Δυτική Μακεδονία	2.535	2.592	2,2
Θεσσαλία	6.849	7.126	4,0
Ήπειρος	2.855	2.909	1,9
Ιόνιοι Νήσοι	2.111	2.124	0,6
Δυτική Ελλάδα	6.603	6.522	-1,2
Στερεά Ελλάδα	4.775	4.759	-0,3
Πελοπόννησος	5.157	5.330	3,4
Αττική	34.938	35.570	1,8
Βόρειο Αιγαίο	1.782	1.752	-1,7
Νότιο Αιγαίο	3.528	3.613	2,4
Κρήτη	6.925	6.825	-1,4
ΣΥΝΟΛΟ	101.771	103.016	1,2

ΕΠΕΞΗΓΗΜΑΤΙΚΕΣ ΣΗΜΕΙΩΣΕΙΣ

Έρευνες Πρωτοβάθμιας Εκπαίδευσης	Οι έρευνες στην Πρωτοβάθμια Εκπαίδευση αποσκοπούν στην κατάρτιση στατιστικών σε ετήσια βάση, αναφορικά με τον αριθμό των σχολικών μονάδων, καθώς και τον αριθμό του διδακτικού προσωπικού στα Νηπιαγωγεία και στα Δημοτικά Σχολεία. Οι εν λόγω έρευνες διενεργούνται σε ετήσια βάση σε όλα τα Κράτη-Μέλη της Ευρωπαϊκής Ένωσης, με κοινά πρότυπα και μεθόδους.
Νομικό πλαίσιο	Κανονισμοί 452/2008 και 912/2013 του Ευρωπαϊκού Κοινοβουλίου και του Συμβουλίου.
Μονάδα αναφοράς	Μονάδα αναφοράς είναι η σχολική μονάδα εκπαίδευσης (νηπιαγωγείο και δημοτικό σχολείο).
Κάλυψη	Σύνολο Χώρας.
Γεωγραφική ταξινόμηση	Η γεωγραφική ταξινόμηση βασίζεται στην Ονοματολογία των Εδαφικών Στατιστικών Μονάδων (NUTS).

Χάρτης των 13 Περιφερειών (NUTS 2) της Ελλάδος



Διάθεση αποτελεσμάτων	Ετήσια
Περίοδος αναφοράς	Τα στοιχεία των ερευνών αναφέρονται στη λήξη του σχολικού έτους 2016/2017. Για λόγους συγκρισιμότητας δίδονται και τα στοιχεία λήξης του προηγούμενου σχολικού έτους 2015/2016.
Μεθοδολογία και κάλυψη	<p>Οι έρευνες Πρωτοβάθμιας Εκπαίδευσης περιλαμβάνουν τις σχολικές μονάδες (νηπιαγωγεία, δημοτικά σχολεία) όλης της Χώρας και διενεργούνται σε ετήσια βάση. Μέχρι και το σχολικό έτος 2013/2014, η συλλογή των στοιχείων γινόταν μέσω ερωτηματολογίων που συμπλήρωναν οι σχολικές μονάδες. Από το σχολικό έτος 2014/2015, η συλλογή των στοιχείων πραγματοποιείται με δύο τρόπους:</p> <ul style="list-style-type: none"> - Για τις δημόσιες σχολικές μονάδες, η συλλογή γίνεται με άντληση στοιχείων από την πλατφόρμα MySchool του Υπουργείου Παιδείας, Έρευνας και Θρησκευμάτων, η οποία ενημερώνεται συνεχώς. - Για τις ιδιωτικές σχολικές μονάδες, η συλλογή των στοιχείων πραγματοποιείται με τη συμπλήρωση έντυπων ερωτηματο-λογίων.
Παραπομπές	Περισσότερες πληροφορίες, όπως πίνακες αποτελεσμάτων, δείγματα δελτίων - ερωτηματολογίων κλπ., σχετικά με τις Έρευνες Πρωτοβάθμιας Εκπαίδευσης, μπορούν να αναζητηθούν στην ιστοσελίδα της Ελληνικής Στατιστικής Αρχής (ΕΛΣΤΑΤ) www.statistics.gr και στο Σύνδεσμο «Στατιστικές» / Πληθυσμός και Κοινωνικές Συνθήκες / Εκπαίδευση / Πρωτοβάθμια Εκπαίδευση/ Νηπιαγωγεία (έναρξη-λήξη) ή Δημοτικά (έναρξη-λήξη).