



ΔΕΛΤΙΟ ΤΥΠΟΥ

ΕΡΕΥΝΑ ΔΕΥΤΕΡΟΒΑΘΜΙΑΣ ΕΠΑΓΓΕΛΜΑΤΙΚΗΣ ΕΚΠΑΙΔΕΥΣΗΣ ΛΗΞΗΣ ΣΧΟΛΙΚΟΥ ΕΤΟΥΣ 2018/2019

Η Ελληνική Στατιστική Αρχή (ΕΛΣΤΑΤ) ανακοινώνει στοιχεία που αφορούν στις στατιστικές Δευτεροβάθμιας Επαγγελματικής Εκπαίδευσης (Επαγγελματικά Λύκεια-ΕΠΑΛ, Επαγγελματικές Σχολές-ΕΠΑΣ), σχολικού έτους 2018/2019. Σύμφωνα με τα στοιχεία αυτά παρατηρείται ότι:

- Οι **σχολικές μονάδες** κατά το σχολικό έτος 2018/2019 ήταν 459, έναντι 456 κατά το σχολικό έτος 2017/2018 (πίνακας 2).
- Το **διδασκτικό προσωπικό** κατά το σχολικό έτος 2018/2019 σε σχέση με το 2017/2018, παρουσίασε αύξηση από 12.536 σε 13.151 (πίνακας 2).
- Οι **εγγεγραμμένοι μαθητές** κατά το σχολικό έτος 2018/2019 σε σχέση με το 2017/2018, παρουσίασαν αύξηση από 97.452 σε 103.440 (πίνακας 3).
- Οι **αποφοιτήσαντες μαθητές** κατά το σχολικό έτος 2018/2019 σε σχέση με το 2017/2018, παρουσίασαν μείωση από 26.610 σε 23.007 (πίνακας 3).
- Η **αναλογία του διδακτικού προσωπικού προς τους μαθητές** για το σχολικό έτος 2018/2019 ήταν 1 εκπαιδευτικός για 7,9 μαθητές, ενώ για το σχολικό έτος 2017/18 η αντίστοιχη αναλογία ήταν 1 προς 7,8 (πίνακες 2 και 3).
- Η **περιφέρεια Αττικής** για το σχολικό έτος 2018/2019 συγκέντρωσε το 27,4% του σχολικού πληθυσμού των ΕΠΑΛ και των ΕΠΑΣ της Χώρας (γράφημα 4).

Πληροφορίες για μεθοδολογικά θέματα:

Δ/νση Τομεακών Στατιστικών
Τμήμα Στατιστικών Εκπαίδευσης & Αθλητισμού
Ο Προϊστάμενος του Τμήματος: Αντ. Κρητικός
Τηλ.: 213 135 2134, 213 135 2782
Fax :213 1352780
e-mail : a.kritikos@statistics.gr

Πληροφορίες για παροχή δεδομένων:

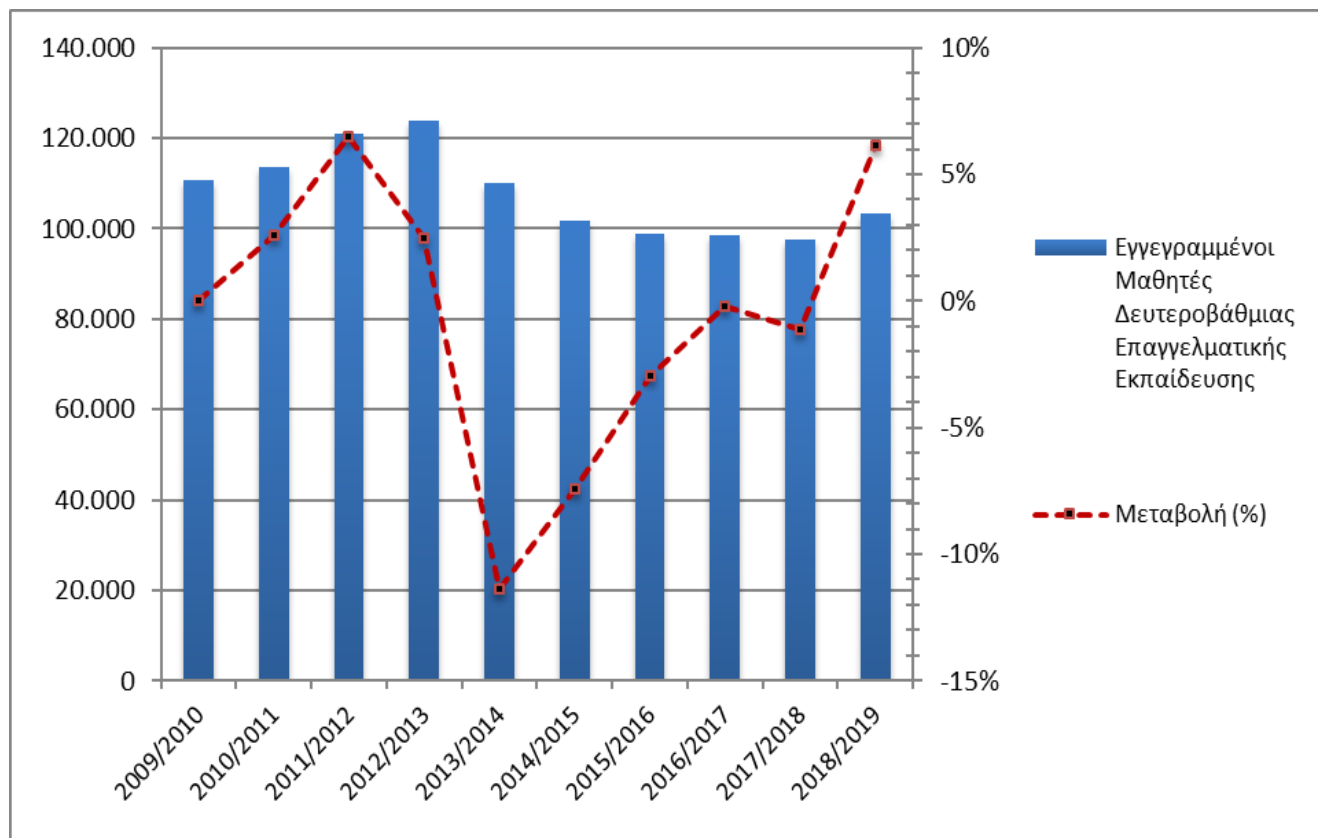
Τηλ. 213 135 2022, 213 135 2310
e-mail: data.dissem@statistics.gr

Στον πίνακα 1 και το γράφημα 1 απεικονίζεται η εξέλιξη του σχολικού πληθυσμού της Δευτεροβάθμιας Επαγγελματικής Εκπαίδευσης τη δεκαετία 2009/2010 – 2018/2019.

Πίνακας 1
Εξέλιξη Σχολικού Πληθυσμού της Δευτεροβάθμιας Επαγγελματικής Εκπαίδευσης
2009/10 - 2018/19

Σχολικό έτος	Αριθμός Εγγεγραμμένων Μαθητών
2009/2010	110.771
2010/2011	113.658
2011/2012	121.008
2012/2013	123.989
2013/2014	109.917
2014/2015	101.761
2015/2016	98.772
2016/2017	98.568
2017/2018	97.452
2018/2019	103.440

Γράφημα 1
Εξέλιξη Σχολικού Πληθυσμού της Δευτεροβάθμιας Επαγγελματικής Εκπαίδευσης
2009/10 - 2018/19



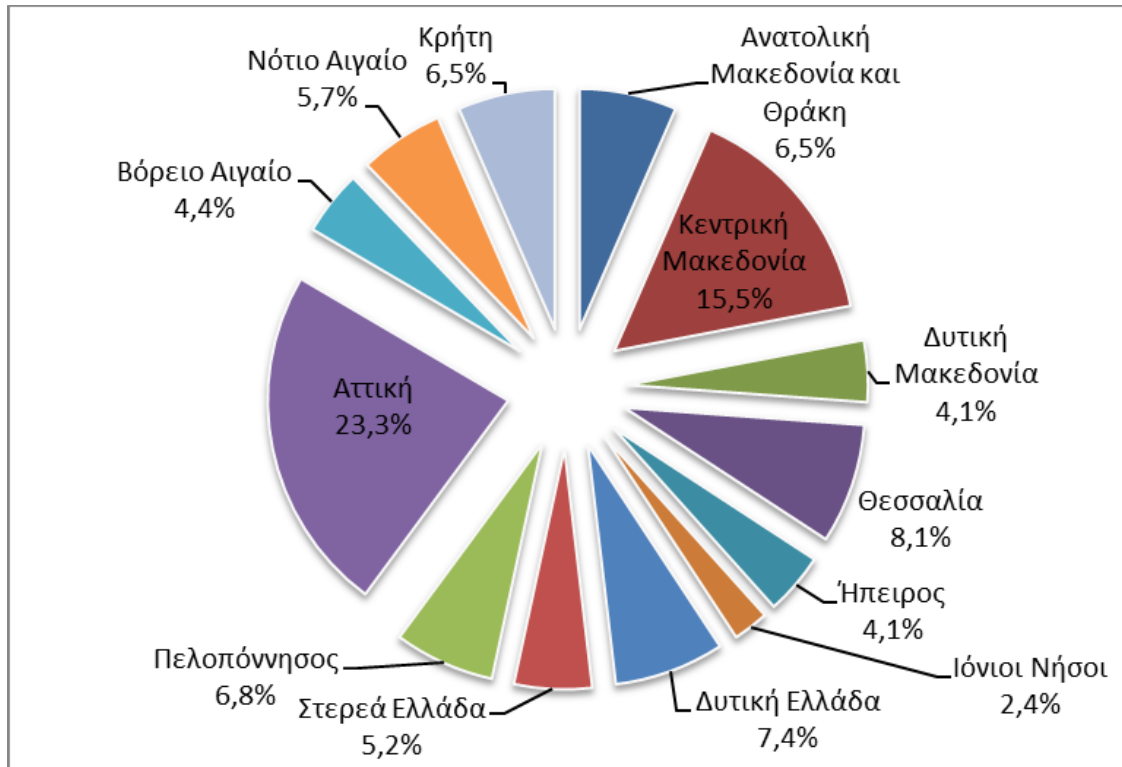
Στον πίνακα 2 παρουσιάζονται τα στοιχεία που αφορούν στον αριθμό των σχολικών μονάδων και του διδακτικού προσωπικού για τα σχολικά έτη 2017/2018 και 2018/2019.

Πίνακας 2. Πλήθος σχολικών μονάδων και διδακτικό προσωπικό¹

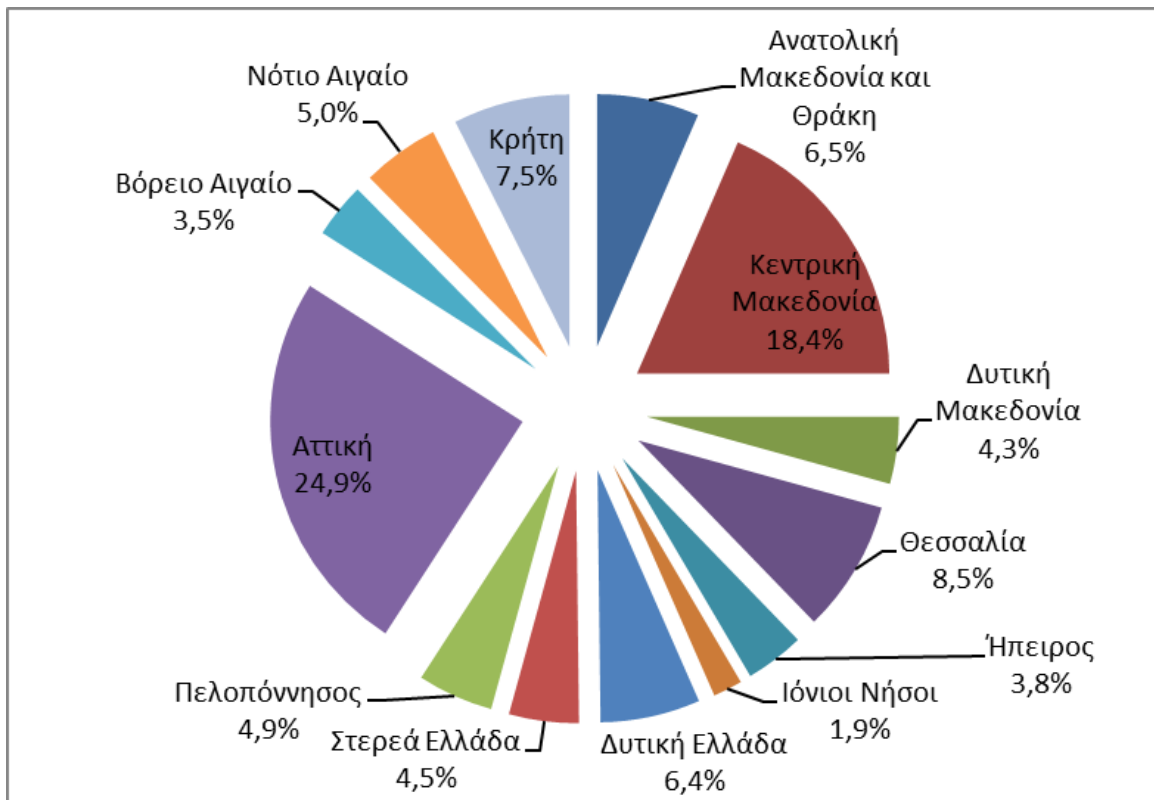
<i>Κατά Είδος Σχολικής Μονάδας</i>						
Σχολικές Μονάδες	Πλήθος σχολικών μονάδων			Διδακτικό προσωπικό		
	2017/18	2018/19	Μεταβολή (%)	2017/18	2018/19	Μεταβολή (%)
ΕΠΑ.Λ Υπουργείου Παιδείας και Θρησκευμάτων	400	403	0,8	10.958	11.602	5,9
ΕΠΑ.Σ Υπουργείου Εργασίας και Κοινωνικών Υποθέσεων	50	50	0,0	1.510	1.488	-1,5
ΕΠΑ.Σ Υπουργείου Αγροτικής Ανάπτυξης και Τροφίμων	6	6	0,0	68	61	-10,3
ΣΥΝΟΛΟ	456	459	0,7	12.536	13.151	4,9
<i>Κατά Περιφέρεια</i>						
Περιφέρεια	Πλήθος σχολικών μονάδων			Διδακτικό προσωπικό		
	2017/18	2018/19	Μεταβολή (%)	2017/18	2018/19	Μεταβολή (%)
Ανατολική Μακεδονία και Θράκη	30	30	0,0	805	861	7,0
Κεντρική Μακεδονία	71	71	0,0	2.349	2.425	3,2
Δυτική Μακεδονία	19	19	0,0	584	566	-3,1
Θεσσαλία	37	37	0,0	1.083	1.113	2,8
Ήπειρος	19	19	0,0	482	498	3,3
Ιόνιοι Νήσοι	11	11	0,0	254	246	-3,1
Δυτική Ελλάδα	33	34	3,0	816	842	3,2
Στερεά Ελλάδα	24	24	0,0	567	589	3,9
Πελοπόννησος	30	31	3,3	624	639	2,4
Αττική	107	107	0,0	3.018	3.273	8,4
Βόρειο Αιγαίο	19	20	5,3	429	465	8,4
Νότιο Αιγαίο	26	26	0,0	597	651	9,0
Κρήτη	30	30	0,0	928	983	5,9
ΣΥΝΟΛΟ	456	459	0,7	12.536	13.151	4,9

¹ Στο διδακτικό προσωπικό περιλαμβάνονται και οι «απόντες». Απόντες θεωρούνται όσοι ανήκουν οργανικά στο σχολείο, αλλά απουσιάζουν για διάστημα μεγαλύτερο των 20 εργάσιμων ημερών (λόγω ασθένειας, τοκετού, μετεκπαίδευσης κλπ.) και έχει ζητηθεί η αντικατάστασή τους, καθώς και οι αποσπασμένοι στο Υπουργείο Παιδείας και Θρησκευμάτων, σε Διεύθυνση Δευτεροβάθμιας Εκπαίδευσης ή αλλού.

Γράφημα 2. Κατανομή σχολικών μονάδων κατά περιφέρεια, σχολικό έτος 2018/19



Γράφημα 3. Κατανομή διδακτικού προσωπικού κατά περιφέρεια, σχολικό έτος 2018/19

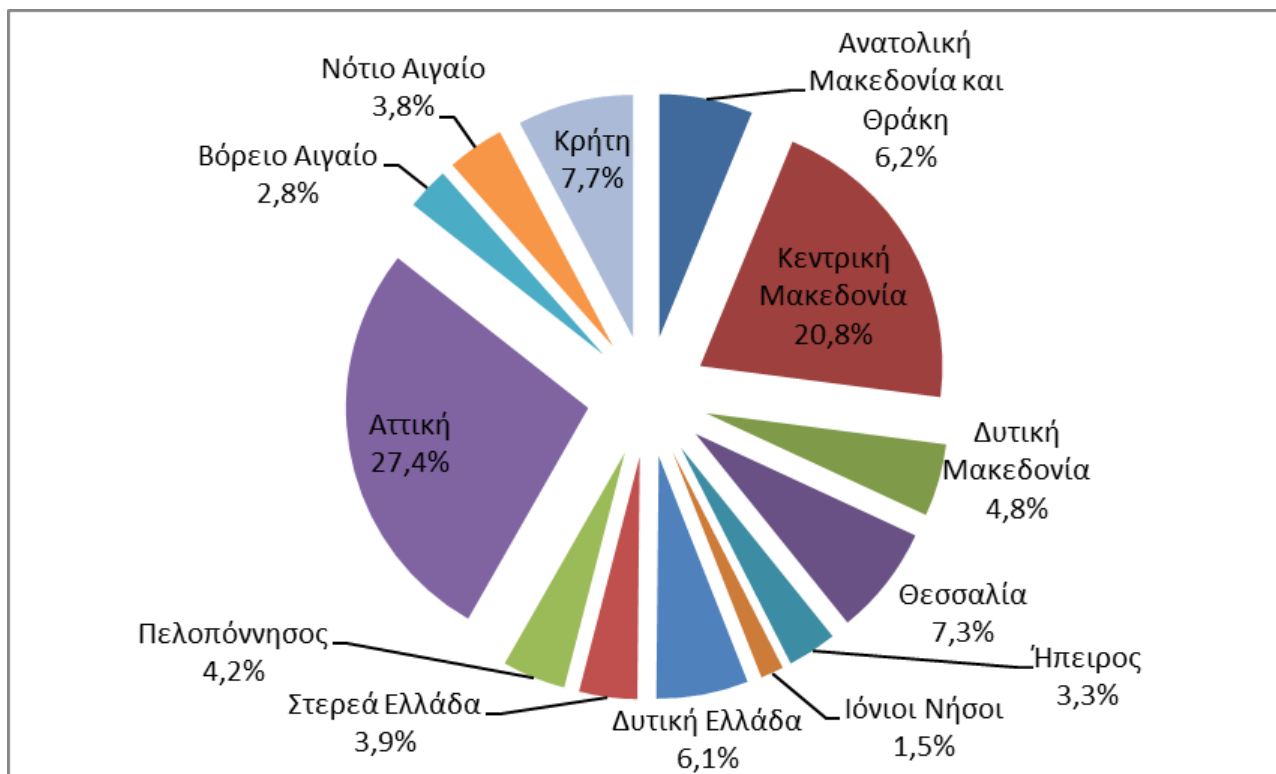


Στον πίνακα 3 απεικονίζονται τα στοιχεία που αφορούν στους εγγεγραμμένους και αποφοιτήσαντες μαθητές για τα σχολικά έτη 2017/2018 και 2018/2019.

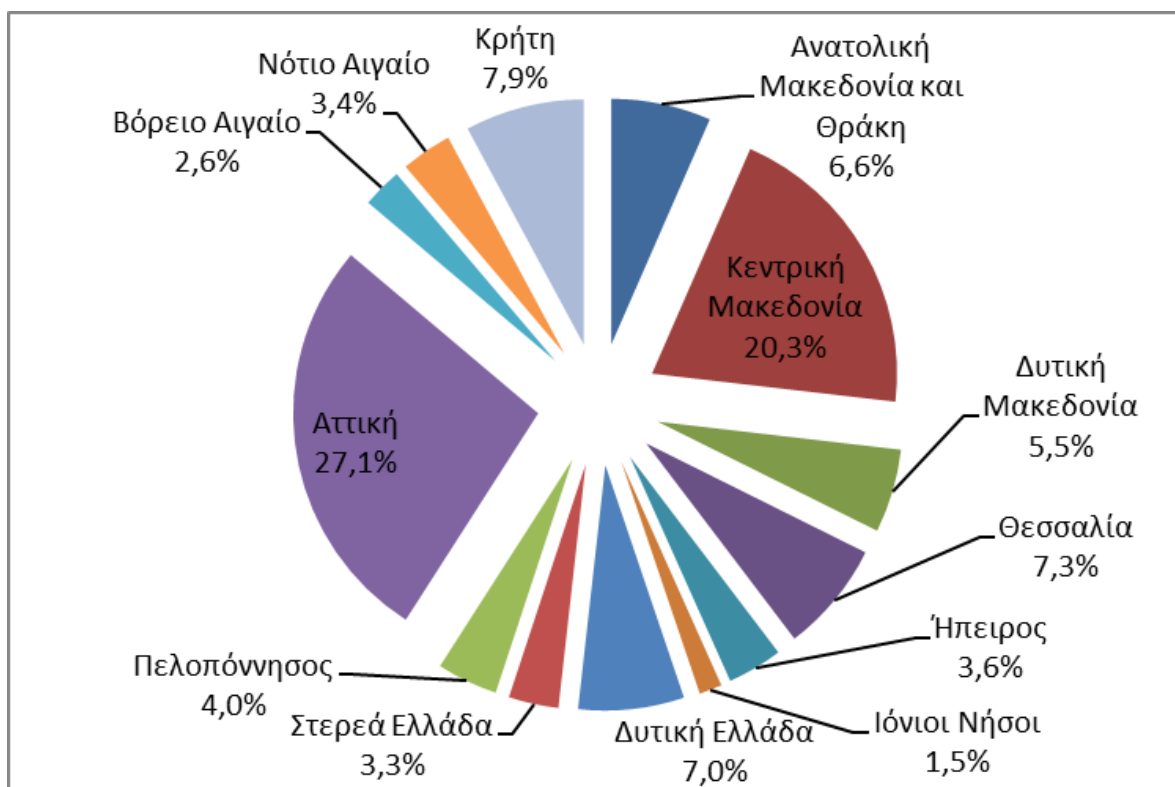
Πίνακας 3. Εγγεγραμμένοι και αποφοιτήσαντες μαθητές κατά είδος σχολικής μονάδας και περιφέρεια

<i>Κατά Είδος Σχολικής Μονάδας</i>						
Σχολικές Μονάδες	Σύνολο εγγεγραμμένων			Σύνολο αποφοιτησάντων		
	2017/18	2018/19	Μεταβολή (%)	2017/18	2018/19	Μεταβολή (%)
ΕΠΑ.Λ Υπουργείου Παιδείας και Θρησκευμάτων	88.312	95.212	7,8	22.880	19.515	-14,7
ΕΠΑ.Σ Υπουργείου Εργασίας και Κοινωνικών Υποθέσεων	8.880	8.000	-9,9	3.586	3.322	-7,4
ΕΠΑ.Σ Υπουργείου Αγροτικής Ανάπτυξης και Τροφίμων	260	228	-12,3	144	170	18,1
ΣΥΝΟΛΟ	97.452	103.440	6,1	26.610	23.007	-13,5
<i>Κατά Περιφέρεια</i>						
Περιφέρεια	Σύνολο εγγεγραμμένων			Σύνολο αποφοιτησάντων		
	2017/18	2018/19	Μεταβολή (%)	2017/18	2018/19	Μεταβολή (%)
Ανατολική Μακεδονία και Θράκη	6.151	6.443	4,7	1.810	1.512	-16,5
Κεντρική Μακεδονία	19.911	21.539	8,2	5.384	4.660	-13,4
Δυτική Μακεδονία	4.867	5.000	2,7	1.471	1.267	-13,9
Θεσσαλία	7.130	7.570	6,2	2.090	1.684	-19,4
Ήπειρος	3.136	3.398	8,4	892	839	-5,9
Ιόνιοι Νήσοι	1.506	1.586	5,3	392	345	-12,0
Δυτική Ελλάδα	6.167	6.348	2,9	1.824	1.606	-12,0
Στερεά Ελλάδα	3.799	4.005	5,4	1.112	758	-31,8
Πελοπόννησος	4.105	4.371	6,5	1.145	924	-19,3
Αττική	26.639	28.292	6,2	6.704	6.227	-7,1
Βόρειο Αιγαίο	2.790	2.941	5,4	802	605	-24,6
Νότιο Αιγαίο	3.730	3.934	5,5	1.010	771	-23,7
Κρήτη	7.521	8.013	6,5	1.974	1.809	-8,4
ΣΥΝΟΛΟ	97.452	103.440	6,1	26.610	23.007	-13,5

Γράφημα 4. Σύνολο εγγεγραμμένων κατά περιφέρεια, σχολικό έτος 2018/19



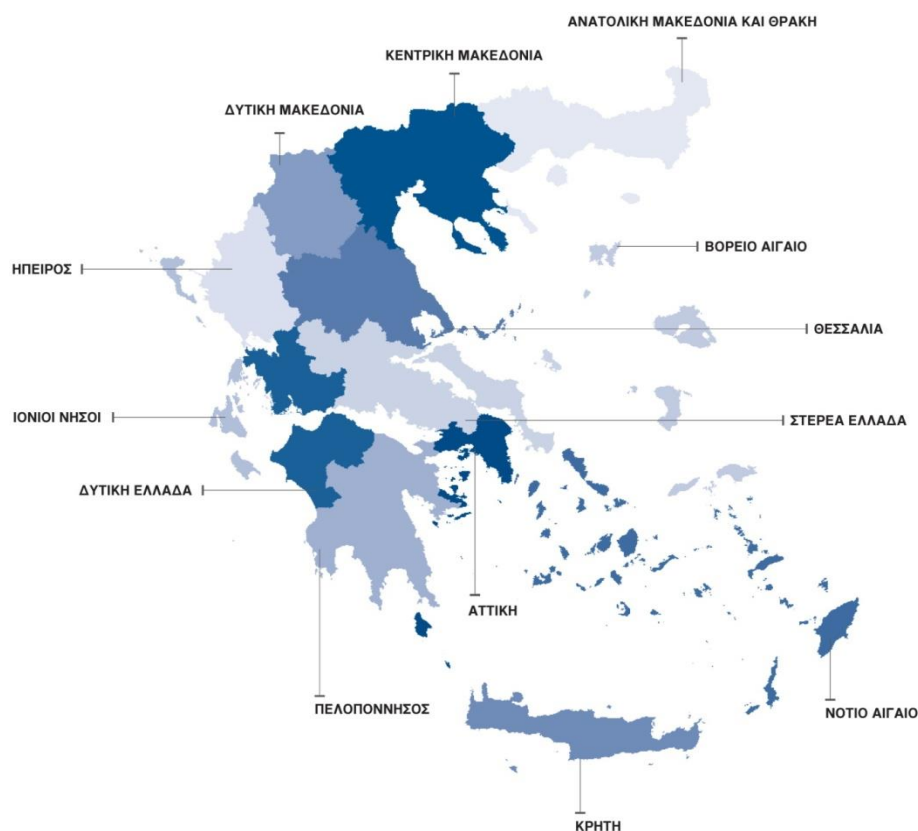
Γράφημα 5. Σύνολο αποφοίτων κατά περιφέρεια, σχολικό έτος 2018/19



ΕΠΕΞΗΓΗΜΑΤΙΚΕΣ ΣΗΜΕΙΩΣΕΙΣ

Έρευνα Δευτεροβάθμιας Επαγγελματικής Εκπαίδευσης	<p>Η Δευτεροβάθμια Επαγγελματική Εκπαίδευση περιλαμβάνει:</p> <ul style="list-style-type: none">- Τα Επαγγελματικά Λύκεια (ΕΠΑΛ)- Τις Επαγγελματικές Σχολές (ΕΠΑΣ) <p>Τα ΕΠΑΛ και οι ΕΠΑΣ είναι αρμοδιότητας του Υπουργείου Παιδείας και Θρησκευμάτων (ΥΠ.ΠΑΙ.Θ.), του Υπουργείου Αγροτικής Ανάπτυξης και Τροφίμων και του Υπουργείου Εργασίας και Κοινωνικών Υποθέσεων (ΟΑΕΔ). Από το σχολικό έτος 2014/2015, οι δημόσιες ΕΠΑΣ του ΥΠ.ΠΑΙ.Θ. καταργήθηκαν, ενώ εξακολουθούν να λειτουργούν ιδιωτικές ΕΠΑΣ υπό την εποπτεία του ΥΠ.ΠΑΙ.Θ.</p> <p>Η εν λόγω έρευνα διενεργείται σε ετήσια βάση σε όλα τα Κράτη-Μέλη της Ευρωπαϊκής Ένωσης, με σκοπό τη συλλογή στοιχείων για τους εγγεγραμμένους μαθητές, τον αριθμό των σχολικών μονάδων, καθώς και τον αριθμό του διδακτικού προσωπικού.</p>
Νομικό πλαίσιο	Κανονισμός 452/2008 του Ευρωπαϊκού Κοινοβουλίου και του Συμβουλίου και Εφαρμοστικός Κανονισμός 912/2013 της Επιτροπής.
Μονάδα αναφοράς	Μονάδα αναφοράς είναι η σχολική μονάδα εκπαίδευσης.
Κάλυψη	Σύνολο Χώρας.
Γεωγραφική Ταξινόμηση	Η γεωγραφική ταξινόμηση βασίζεται στην Ονοματολογία των Εδαφικών Στατιστικών Μονάδων (NUTS).

Χάρτης των 13 Περιφερειών (NUTS 2) της Ελλάδας



Διάθεση αποτελεσμάτων	Τα στοιχεία δημοσιεύονται σε ετήσια βάση στον ιστότοπο της ΕΛΣΤΑΤ.
----------------------------------	--

Περίοδος αναφοράς	Τα στοιχεία της έρευνας αναφέρονται στη λήξη του σχολικού έτους 2018/2019. Για λόγους συγκρισιμότητας δίδονται και τα στοιχεία λήξης του προηγούμενου σχολικού έτους 2017/2018.
Μεθοδολογία και κάλυψη	<p>Η έρευνα Δευτεροβάθμιας Επαγγελματικής Εκπαίδευσης περιλαμβάνει τις σχολικές μονάδες όλης της Χώρας και διενεργείται σε ετήσια βάση. Μέχρι και το σχολικό έτος 2013/2014, η συλλογή των στοιχείων γινόταν μέσω ερωτηματολογίων που συμπλήρωναν οι σχολικές μονάδες. Από το σχολικό έτος 2014/2015, η συλλογή των στοιχείων πραγματοποιείται με δύο τρόπους:</p> <ul style="list-style-type: none"> - Για τις δημόσιες σχολικές μονάδες του ΥΠ.ΠΑΙ.Θ. (ΕΠΑΛ), η συλλογή γίνεται με άντληση στοιχείων από την πλατφόρμα MySchool του Υπουργείου Παιδείας και Θρησκευμάτων, η οποία ενημερώνεται συνεχώς. - Για τις δημόσιες σχολικές μονάδες εκτός ΥΠ.ΠΑΙ.Θ. και για τις ιδιωτικές σχολικές μονάδες, η συλλογή γίνεται με την αποστολή έντυπων ερωτηματολογίων.
Παραπομπές	Περισσότερες πληροφορίες, όπως πίνακες αποτελεσμάτων, δείγματα δελτίων - ερωτηματολογίων κλπ., σχετικά με τις Έρευνες Επαγγελματικής Εκπαίδευσης, μπορούν να αναζητηθούν στην ιστοσελίδα της Ελληνικής Στατιστικής Αρχής (ΕΛΣΤΑΤ) www.statistics.gr και στο Σύνδεσμο «Στατιστικές» / Πληθυσμός και Κοινωνικές Συνθήκες / Εκπαίδευση / Δευτεροβάθμια Επαγγελματική Εκπαίδευση (έναρξη-λήξη).